



САОПШТЕЊЕ

FIRST RELEASE



Молимо кориснике да приликом употребе података обавезно наведу извор
Users are kindly requested to mention the data source

ГОДИНА/ YEAR: XI

САРАЈЕВО, 15.02.2018.

БРОЈ/ NUMBER: 2

ДЕМОГРАФИЈА И СОЦИЈАЛНЕ СТАТИСТИКЕ

DEMOGRAPHY AND SOCIAL STATISTICS

ПРОСЈЕЧНЕ МЈЕСЕЧНЕ ИСПЛАЋЕНЕ НЕТО ПЛАТЕ ЗАПОСЛЕНИХ У 2017. ГОДИНИ по обрачунском периоду (II полугодиште) AVERAGE MONTHLY PAID OFF NET EARNINGS OF PERSONS IN EMPLOYMENT, 2017 By accounting period (II half-year)

За период од јула до децембра 2017. године просјечна мјесечна исплаћена нето плата по запосленој у правним лицима у БиХ износила је 854 КМ, а за исти период 2016. године износила је 842 КМ.

In the period from July to December 2017 the average monthly paid off net earning per person in employment in legal entities was 854 KM and in the same period of previous year was 842 KM.

Просјечна мјесечна исплаћена нето плата у другом полугодишту 2017. године у односу на друго полугодиште претходне године се повећала за 1,4%.

The average monthly paid off net earnings in the second half-year of 2017, as compared to the same period of previous year increased by 1,4%.

За период од јануара до јуна 2017. године просјечна мјесечна исплаћена нето плата по запосленој у правним лицима износила је 848 КМ. Повећање просјечне мјесечне исплаћене нето плате у другом полугодишту 2017. године у односу на прво полугодиште 2017. године износило је 0,7%.

In the period from January to June 2017, the average monthly paid off net earnings per person in employment in legal entities was 848 KM. The average monthly paid off net earnings in the second half-year of 2017, as compared to the first half-year of the 2017, was nominally by 0,7% higher.

У 2017. години просјечна мјесечна исплаћена нето плата по запосленој у правним лицима износила је 851 КМ, што показује да се просјечна мјесечна нето плаћа у 2017. години повећала за 1,5% односу на 2016. годину

In 2017 the average monthly paid off net earnings per person in employment in legal entities was 851 KM. The average monthly paid off net earnings in the 2017, as compared to the previous year increased by 1,5%.

1. ПРОСЈЕЧНЕ МЈЕСЕЧНЕ ИСПЛАЋЕНЕ НЕТО ПЛАТЕ ЗА II ПОЛУГОДИШТЕ 2017. ГОДИНЕ

AVERAGE MONTHLY PAID OFF NET EARNINGS, II HALF-YEAR 2017

	VII-XII 2017	I-VI 2017	I-XII 2017	Индекси Indices	
				I-XII 2017 I-XII 2016	
Просјечна мјесечна исплаћена нето плата, КМ	854	848	851	101,5	Average monthly paid off net earnings, KM

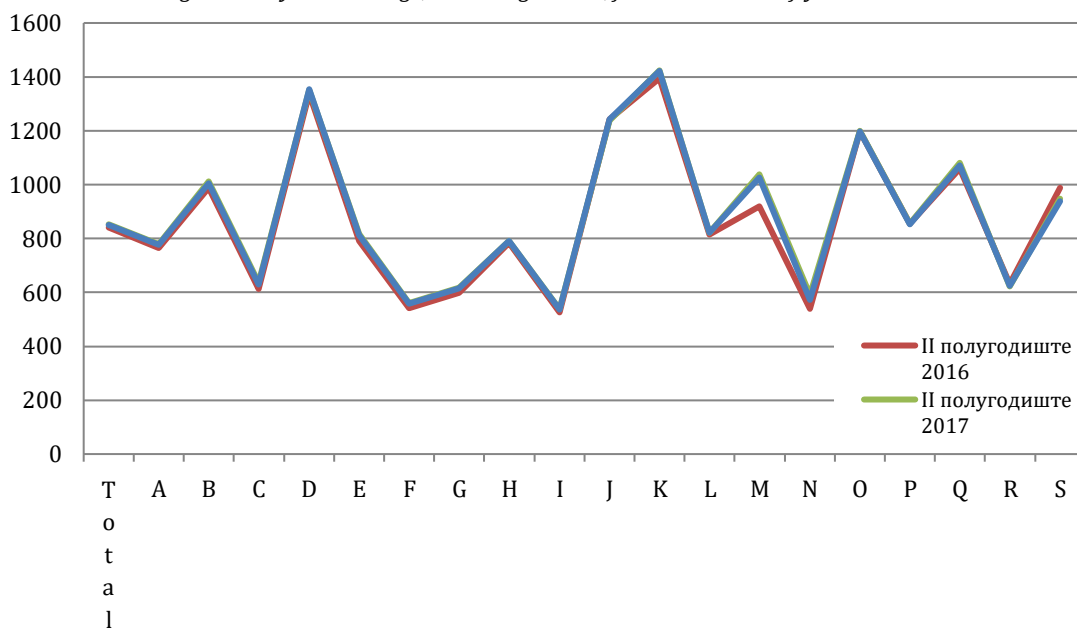
2. ПРОСЈЕЧНЕ МЈЕСЕЧНЕ ИСПЛАЋЕНЕ НЕТО ПЛАТЕ ПО ПОЛУГОДИШТИМА У 2017. ГОДИНИ ПРЕМА КДБИХ
AVERAGE MONTHLY PAID OFF NET EARNINGS IN 2017, SEMI-ANNUAL DATA ACCORDING TO CEA

	Просјечне мјесечне исплаћене нето плате, КМ <i>Average monthly paid off net earnings, KM</i>			Индекси <i>Indices</i>			
	I-XII 2017	VII-XII 2017	I-VI 2017	I-XII 2017 I-XII 2016	VII-XII 2017 VII-XII 2016	VII-XII 2017 I-VI 2017	
Укупно	851	854	848	101,5	101,4	100,7	Total
A Пољопривреда, шумарство и риболов	778	779	777	102,7	101,8	100,2	A <i>Agriculture, forestry and fishing</i>
B Вађење руда и камена	1.005	1.011	999	102,1	102,5	101,3	B <i>Mining and quarrying</i>
C Прерађивачка индустрија	630	636	624	104,3	104,0	101,9	C <i>Manufacturing</i>
D Производња и снабдијевање електричном енергијом, гасом, паром и климатизација	1.354	1.352	1.355	101,2	101,1	99,8	D <i>Electricity, gas, steam and air conditioning supply</i>
E Снабдијевање водом, уклањање отпадних вода, управљање отпадом, те дјелатности санације животне средине	813	816	810	103,8	103,2	100,7	E <i>Water supply; sewerage, waste management and remediation activities</i>
F Грађевинарство	558	561	555	104,3	103,4	101,0	F <i>Construction</i>
G Трговина на велико и мало; поправак моторних возила и мотоцикала	616	619	614	104,3	103,3	100,8	G <i>Wholesale and retail trade; repair of motor vehicles and motorcycles</i>
H Превоз и складиштење	791	791	791	101,2	101,0	99,9	H <i>Transportation and storage</i>
I Дјелатности пружања смјештаја, те припреме и услуживања хране	536	538	535	103,1	102,3	100,7	I <i>Accommodation and food service activities</i>
J Информације и комуникације	1.242	1.239	1.245	100,4	99,7	99,5	J <i>Information and communication</i>
K Финансијске дјелатности и дјелатности осигурање	1.422	1.424	1.420	102,9	102,1	100,3	K <i>Financial and insurance activities</i>
L Пословање некретнинама	821	823	819	102,7	101,0	100,4	L <i>Real estate activities</i>
M Стручне, научне и техничке дјелатности	1.027	1.039	1.015	112,6	113,1	102,3	M <i>Professional, scientific and technical activities</i>
N Административне и помоћне услужне дјелатности	573	592	555	107,5	110,1	106,7	N <i>Administrative and support service activities</i>
O Јавна управа и одбрана, обавезно социјално осигурање	1.197	1.200	1.193	100,2	100,3	100,6	O <i>Public administration and defence; compulsory social security</i>

P	Образовање	853	855	851	99,6	99,9	100,5	P	<i>Education</i>
Q	Дјелатности здравствене и социјалне заштите	1.071	1.080	1.062	101,5	101,9	101,7	Q	<i>Human health and social work activities</i>
R	Умјетност, забава и рекреација	626	623	629	100,9	98,6	99,0	R	<i>Arts, entertainment and recreation</i>
S	Остале услужне дјелатности	938	948	927	96,7	96,1	102,3	S	<i>Other service activities</i>

**Просјечне мјесечне нето плате запослених за друго полугодиште 2016. и 2017.
године према КДБиХ**

Average monthly net earnings, according to CEA, for the second half-year 2016 and 2017



Подручје дјелатности према КДБиХ

CEA activity sections

A	Пољопривреда, шумарство и риболов	A	<i>Agriculture, forestry and fishing</i>
B	Вађење руда и камена	B	<i>Mining and quarrying</i>
C	Прерађивачка индустрија	C	<i>Manufacturing</i>
D	Производња и снабдијевање електричном енергијом, гасом, паром и климатизација	D	<i>Electricity, gas, steam and air conditioning supply</i>
E	Снабдијевање водом; уклањање отпадних вода, управљање отпадом, те дјелатности санације животне средине	E	<i>Water supply; sewerage, waste management and remediation activities</i>
F	Грађевинарство	F	<i>Construction</i>
G	Трговина на велико и мало; поправка моторних возила и мотоцикала	G	<i>Wholesale and retail trade; repair of motor vehicles and motorcycles</i>
H	Превоз и складиштење	H	<i>Transportation and storage</i>
I	Дјелатности пружања смјештаја, те припреме и услуживања хране (хотелијерство и угоститељство)	I	<i>Accommodation and food service activities</i>
J	Информације и комуникације	J	<i>Information and communication</i>
K	Финансијске дјелатности и дјелатности осигурање	K	<i>Financial and insurance activities</i>
L	Пословање некретнинама	L	<i>Real estate activities</i>
M	Стручне, научне и техничке дјелатности	M	<i>Professional, scientific and technical activities</i>
N	Административне и помоћне услужне дјелатности	N	<i>Administrative and support service activities</i>
O	Јавна управа и одбрана, обавезно социјално осигурање	O	<i>Public administration and defence; compulsory social security</i>
P	Образовање	P	<i>Education</i>
Q	Дјелатности здравствене и социјалне заштите	Q	<i>Human health and social work activities</i>

R Умјетност, забава и рекреација

S Остале услужне дјелатности

МЕТОДОЛОШКА ОБЈАШЊЕЊА

Извор података

Подаци о просјечним мјесечним исплаћеним нето платама прате се редовним мјесечним истраживањем о запосленима и плати (РАД – 1). Истраживањем су обухваћени запослени у правним лицима свих облика власништва, у органима државне власти свих нивоа, установе и друге организације по организационо-територијалном принципу на нивоу општине.

Нису обухваћени запослени у обрту и слободним професијама као и припадници одбране.

Подаци о платама прикупљају се извјештајем који се у правним лицима попуњава на основу евиденција о платама.

Обухват и упоредивост

Истраживањем о просјечним мјесечним исплаћеним нето платама запослених у правним лицима обухваћене су исплаћене нето плате запослених који имају заснован радни однос, без обзира на врсту радног односа и дужину радног времена.

Подаци о просјечној мјесечној исплаћеној нето плати по запосленоме исказују се по принципу обављених исплата у текућем за претходни мјесец, што одговара динамици исплата у највећем броју правних лица, те се и просјек плате по запосленоме односи на мјесец за који је исплата примљена.

Дефиниције

Просјечна мјесечна нето плата обухвата плате запослених за обављене послове по основу радног односа и накнаде за годишњи одмор, плаћено одсуство, празнике и нерадне дане одређене законом, боловања која исплаћује пословни субјект, одсућност за вријеме стручног образовања, застоје на послу без кривице запосленог. Просјечна мјесечна бруто плата обухвата све врсте нето плата запослених плус законом прописана обавезна издвајања из бруто плате (доприноси из бруто плате и аконтација пореза на доходак).

Номинални индекси нето плата израчунавају се из података о просјечним мјесечним износивама нето плата за одговарајуће мјесеце и године.

Реални индекси нето плата израчунавају се дијељењем номиналних индекса нето плата индексом потрошачких цијена за одговарајуће мјесеце и године.

Скраћенице

д.н. другдје неспоменуто
КДБиХ Класификација дјелатности БиХ
КМ конвертибилна марка

Знакови

- нема појаве

R Arts, entertainment and recreation

S Other service activities

METHODOLOGICAL EXPLANATIONS

Data source

Data on average monthly paid off net earnings are based on regular monthly survey on employment and wages (RAD -1). The survey comprises persons in employment in legal entities of all types of ownership, government bodies, institutions and other organizations.

Persons employed in crafts and trades and free lances and persons employed in defence are not included.

Data on earnings are collected by a report form to be filled in by legal entities on the basis of their respective payrolls.

Coverage and comparability

The statistical survey on average monthly net earnings of persons employed in legal entities includes net earnings of persons in permanent employment, irrespective of the kind of employment and number of working-hours.

Data on average net earnings are presented according to realised pays in current for previous month, which is in line with the pay-off dynamics in most legal entities, so the average earning per employed person refers to the month for which the pay is received.

Definitions

Average monthly paid off net earnings comprise income of a person in employment earned for work done during regular working hours as well as annual leave, paid leave, public holidays and day-offs as prescribed by law, sickness which are paid by employer, absence for continuing professional education, during lay-off and job stop caused against person's will and of no fault of his own. An average monthly gross earnings comprises net income of a person in employment plus contributions from gross earnings and advance income tax as prescribed by law.

Nominal indices of net earnings are calculated from data on average monthly net earnings for respective month and year.

Real indices of net earnings are calculated by dividing index of nominal net earnings with a consumer price index for the respective month and year.

Abbreviations

n.e.c. not elsewhere classified
CEA Classification of Economic Activities
KM Convertible mark

Symbols

- no occurrence

Издаје и штампа Агенција за статистику Босне и Херцеговине, 71000 Сарајево, Зелених беретки 26
Published and printed by the Agency for Statistics of the Bosnia and Herzegovina, 71000 Sarajevo, Zelenih beretki 26

Телефон/Phone: +387 (33) 911 911 · Телефакс/Telefax: +387 (33) 220 622
Електронска пошта/E-mail : bhas@bhas.gov.ba · Интернетска страница/Web site: <http://www.bhas.gov.ba>

Одговара директор: Велимир Јукић
Person responsible: Velimir Jukić, Director

Саопштење приредили: Селма Хусковић, Ивана Симић
Prepared by: Ms. Selma Husković, Ms. Ivana Simić

Подаци из овог саопштења објављују се и на интернету
First Release data are also published on the Internet
