



SAOPĆENJE

FIRST RELEASE



Molimo korisnike da prilikom upotrebe podataka obavezno navedu izvor
Users are kindly requested to mention the data source

GODINA/ YEAR: XII

SARAJEVO, 17.02.2020.

BROJ/ NUMBER: 4

DEMOGRAFIJA I SOCIJALNE STATISTIKE

DEMOGRAPHY AND SOCIAL STATISTICS

PROSJEČNE MJESEČNE ISPLAĆENE NETO PLAĆE ZAPOSLENIH U 2019. GODINI po obračunskom periodu (IV kvartal)

*AVERAGE MONTHLY PAID OFF NET EARNINGS OF PERSONS IN EMPLOYMENT, 2019
By accounting period (IV quarter)*

Za četvrti kvartal 2019. godine prosječna mjesečna isplaćena neto plaća po zaposlenome u pravnim osobama u BiH iznosila je 937 KM, a u trećem kvartalu 2018. godine iznosila je 924 KM, što pokazuje da je prosječna mjesečna isplaćena neto plaća u četvrtom kvartalu 2018. godine nominalno viša za 1,4% u odnosu na treći kvartal 2018. godine.

For the fourth quarter of 2018, the average monthly paid off net earning per person in employment in legal entities in BiH amounted to 937 KM, and the third quarter of 2019 amounted to 924 KM, which represent that the average monthly paid off net earnings was nominally by 1,4% higher in the fourth quarter of 2019 as compared to the third quarter of 2019.

1. PROSJEČNE MJESEČNE ISPLAĆENE NETO PLAĆE ZA IV KVARTAL 2019. GODINE

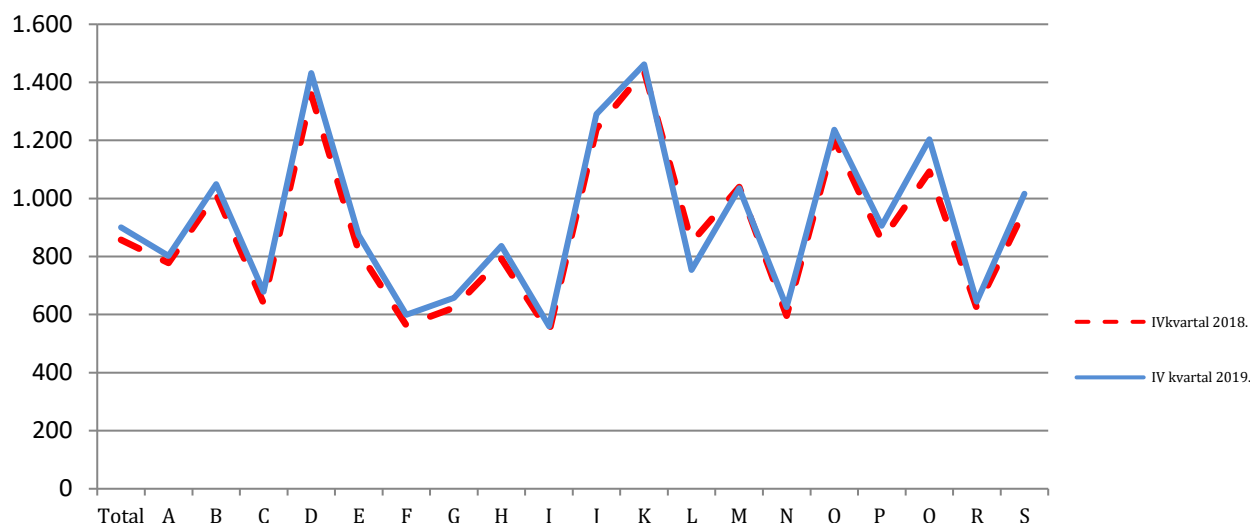
AVERAGE MONTHLY PAID OFF NET EARNINGS, IV QUARTER 2019

| | X-XII 2019 | VII-IX 2019 | X-XII 2018 | Indeksi Indices | |
|---|------------|-------------|------------|----------------------------------|--|
| | | | | <u>X-XII 2019</u> VII-IX 2019 | |
| Prosječna mjesečna isplaćena neto plaća, KM | 937 | 924 | 900 | 101,4 | <i>Average monthly paid off net earnings, KM</i> |

2. PROSJEČNE MJESEČNE ISPLAĆENE NETO PLAĆE PO KVARTALIMA U 2019. GODINI PREMA KDBiH
AVERAGE MONTHLY PAID OFF NET EARNINGS IN 2019, QUARTERLY DATA ACCORDING TO CEA

| | Prosječne mjesečne isplaćene neto plaće, KM <i>Average monthly paid off net earnings, KM</i> | | | Indeksi <i>Indices</i> | | |
|---|---|-------------|------------|--|---|---|
| | X-XII 2019 | VII-IX 2019 | X-XII 2018 | $\frac{\text{X-XII 2019}}{\text{VII-IX 2019}}$ | $\frac{\text{X-XII 2019}}{\text{X-XII 2018}}$ | |
| Ukupno | 937 | 924 | 900 | 101,4 | 104,1 | Total |
| A Poljoprivreda, šumarstvo i ribolov | 829 | 840 | 802 | 98,7 | 103,4 | A <i>Agriculture, forestry and fishing</i> |
| B Vađenje ruda i kamena | 1073 | 1.061 | 1049 | 101,1 | 102,2 | B <i>Mining and quarrying</i> |
| C Prerađivačka industrija | 711 | 697 | 678 | 101,9 | 104,8 | C <i>Manufacturing</i> |
| D Proizvodnja i snabdijevanje električnom energijom, plinom, parom i klimatizacija | 1442 | 1.439 | 1432 | 100,2 | 100,7 | D <i>Electricity, gas, steam and air conditioning supply</i> |
| E Snabdijevanje vodom, uklanjanje otpadnih voda, upravljanje otpadom, te djelatnosti sanacije okoliša | 882 | 878 | 873 | 100,4 | 101,0 | E <i>Water supply; sewerage, waste management and remediation activities</i> |
| F Građevinarstvo | 641 | 629 | 599 | 101,9 | 107,1 | F <i>Construction</i> |
| G Trgovina na veliko i malo; popravak motornih vozila i motocikala | 701 | 689 | 657 | 101,8 | 106,7 | G <i>Wholesale and retail trade; repair of motor vehicles and motorcycles</i> |
| H Prijevoz i skladištenje | 850 | 834 | 837 | 102,0 | 101,6 | H <i>Transportation and storage</i> |
| I Djelatnosti pružanja smještaja, te pripreme i usluživanja hrane | 583 | 578 | 560 | 101,0 | 104,2 | I <i>Accommodation and food service activities</i> |
| J Informacije i komunikacije | 1376 | 1.350 | 1291 | 101,9 | 106,5 | J <i>Information and communication</i> |
| K Finansijske djelatnosti i djelatnosti osiguranje | 1567 | 1.547 | 1462 | 101,3 | 107,2 | K <i>Financial and insurance activities</i> |
| L Poslovanje nekretninama | 831 | 825 | 754 | 100,6 | 110,1 | L <i>Real estate activities</i> |
| M Stručne, naučne i tehničke djelatnosti | 1045 | 1.039 | 1035 | 100,6 | 101,0 | M <i>Professional, scientific and technical activities</i> |
| N Administrativne i pomoćne uslužne djelatnosti | 640 | 632 | 625 | 101,4 | 102,4 | N <i>Administrative and support service activities</i> |
| O Javna uprava i odbrana, obavezno socijalno osiguranje | 1281 | 1.276 | 1237 | 100,4 | 103,6 | O <i>Public administration and defence; compulsory social security</i> |
| P Obrazovanje | 955 | 953 | 906 | 100,3 | 105,4 | P <i>Education</i> |
| Q Djelatnosti zdravstvene i socijalne zaštite | 1248 | 1.220 | 1204 | 102,3 | 103,7 | Q <i>Human health and social work activities</i> |
| R Umjetnost, zabava i rekreacija | 716 | 701 | 644 | 102,2 | 111,2 | R <i>Arts, entertainment and recreation</i> |
| S Ostale uslužne djelatnosti | 1069 | 1.029 | 1016 | 103,9 | 105,2 | S <i>Other service activities</i> |

Prosječne mjesečne neto plaće za četvrti kvartal 2018. i 2019. godine prema KD
Average monthly net earnings for the fourth quarter, 2018 and 2019, according to CEA



Područje djelatnosti prema KDBiH
CEA activity sections

| | | | |
|---|---|---|---|
| A | Poljoprivreda, šumarstvo i ribolov | A | <i>Agriculture, forestry and fishing</i> |
| B | Vađenje ruda i kamena | B | <i>Mining and quarrying</i> |
| C | Prerađivačka industrija | C | <i>Manufacturing</i> |
| D | Proizvodnja i snabdijevanje električnom energijom, plinom, parom i klimatizacija | D | <i>Electricity, gas, steam and air conditioning supply</i> |
| E | Snabdijevanje vodom; uklanjanje otpadnih voda, upravljanje otpadom, te djelatnosti sanacije okoliša | E | <i>Water supply; sewerage, waste management and remediation activities</i> |
| F | Građevinarstvo | F | <i>Construction</i> |
| G | Trgovina na veliko i malo; popravak motornih vozila i motocikala | G | <i>Wholesale and retail trade; repair of motor vehicles and motorcycles</i> |
| H | Prijevoz i skladištenje | H | <i>Transportation and storage</i> |
| I | Djelatnosti pružanja smještaja, te pripreme i usluživanja hrane | I | <i>Accommodation and food service activities</i> |
| J | Informacije i komunikacije | J | <i>Information and communication</i> |
| K | Finansijske djelatnosti i djelatnosti osiguranje | K | <i>Financial and insurance activities</i> |
| L | Poslovanje nekretninama | L | <i>Real estate activities</i> |
| M | Stručne, naučne i tehničke djelatnosti | M | <i>Professional, scientific and technical activities</i> |
| N | Administrativne i pomoćne uslužne djelatnosti | N | <i>Administrative and support service activities</i> |
| O | Javna uprava i odbrana, obavezno socijalno osiguranje | O | <i>Public administration and defence; compulsory social security</i> |
| P | Obrazovanje | P | <i>Education</i> |
| Q | Djelatnosti zdravstvene i socijalne zaštite | Q | <i>Human health and social work activities</i> |
| R | Umjetnost, zabava i rekreacija | R | <i>Arts, entertainment and recreation</i> |
| S | Ostale uslužne djelatnosti | S | <i>Other service activities</i> |

METODOLOŠKA OBJAŠNENJA

Izvor podataka

Podaci o prosječnim mjesečnim isplaćenim neto plaćama prate se redovnim mjesečnim istraživanjem o zaposlenima i plaći (RAD – 1). Istraživanjem su obuhvaćeni zaposleni u pravnim osobama svih oblika vlasništva, u tijelima državne vlasti svih nivoa, ustanove i druge organizacije po organizaciono-teritorijalnom principu na nivou općine.

Nisu obuhvaćeni zaposleni u obrtu i slobodnim profesijama kao i pripadnici odbrane.

Podaci o plaćama prikupljaju se izvještajem koji se u pravnim osobama popunjava na osnovu evidencija o plaćama.

Obuhvat i uporedivost

Istraživanjem o prosječnim mjesečnim isplaćenim neto plaćama zaposlenih u pravnim osobama obuhvaćene su isplaćene neto plaće zaposlenih koji imaju zasnovan radni odnos, bez obzira na vrstu radnog odnosa i dužinu radnog vremena.

Podaci o prosječnoj mjesečnoj isplaćenoj neto plaći po zaposlenome iskazuju se po principu obavljenih isplata u tekućem za prethodni mjesec, što odgovara dinamici isplata u najvećem broju pravnih osoba, te se i prosjek plaće po zaposlenome odnosi na mjesec za koji je isplata primljena.

Definicije

Prosječna mjesečna neto plaća obuhvata plaće zaposlenih za obavljene poslove po osnovu radnog odnosa i naknade za godišnji odmor, plaćeno odsustvo, praznike i neradne dane određene zakonom, bolovanja koja isplaćuje poslovni subjekt, odsutnost za vrijeme stručnog obrazovanja, zastoje na poslu bez krivice zaposlenoga. Prosječna mjesečna bruto plaća obuhvata sve vrste neto plaća zaposlenih plus zakonom propisana obavezna izdvajanja iz bruto plaće (doprinosi iz bruto plaće i akontacija poreza na dohodak).

Nominalni indeksi neto plaća izračunavaju se iz podataka o prosječnim mjesečnim iznosima neto plaća za odgovarajuće mjesece i godine.

Realni indeksi neto plaća izračunavaju se dijeljenjem nominalnih indeksa neto plaća indeksom potrošačkih cijena za odgovarajuće mjesece i godine.

Kratice

| | |
|-------|-------------------------------|
| d.n. | drugdje nespomenuto |
| KDBiH | Klasifikacija djelatnosti BiH |
| KM | konvertibilna marka |

Znakovi

- nema pojave

METHODOLOGICAL EXPLANATIONS

Data source

Data on average monthly paid off net earnings are based on regular monthly survey on employment and wages (RAD -1). The survey comprises persons in employment in legal entities of all types of ownership, government bodies, institutions and other organizations.

Persons employed in crafts and trades and free lances and persons employed in defence are not included.

Data on earnings are collected by a report form to be filled in by legal entities on the basis of their respective payrolls.

Coverage and comparability

The statistical survey on average monthly net earnings of persons employed in legal entities includes net earnings of persons in permanent employment, irrespective of the kind of employment and number of working-hours.

Data on average net earnings are presented according to realised pays in current for previous month, which is in line with the pay-off dynamics in most legal entities, so the average earning per employed person refers to the month for which the pay is received.

Definitions

Average monthly paid off net earnings comprise income of a person in employment earned for work done during regular working hours as well as annual leave, paid leave, public holidays and day-offs as prescribed by law, sickness which are paid by employer, absence for continuing professional education, during lay-off and job stop caused against person's will and of no fault of his own. An average monthly gross earnings comprises net income of a person in employment plus contributions from gross earnings and advance income tax as prescribed by law.

Nominal indices of net earnings are calculated from data on average monthly net earnings for respective month and year.

Real indices of net earnings are calculated by dividing index of nominal net earnings with a consumer price index for the respective month and year.

Abbreviations

| | |
|--------|---------------------------------------|
| n.e.c. | not elsewhere classified |
| CEA | Classification of Economic Activities |
| KM | Convertible mark |

Symbols

- no occurrence

Izdaje i štampa Agencija za statistiku Bosne i Hercegovine, 71000 Sarajevo, Zelenih beretki 26
Published and printed by the Agency for Statistics of the Bosnia and Herzegovina, 71000 Sarajevo, Zelenih beretki 26

Telefon/Phone: +387 (33) 911 911 · Telefaks/Telefax: +387 (33) 220 622
Elektronska pošta/E-mail : bhas@bhas.gov.ba · Internetska stranica/Web site: <http://www.bhas.gov.ba>

Odgovara direktor: Velimir Jukić
Person responsible: Velimir Jukić, Director

Saopćenje priredili: Selma Husković, Ivana Simić, Svjetlana Kezunović i Tijana Popić
Prepared by: Ms. Selma Husković, Ms. Ivana Simić. Ms. Svjetlana Kezunović i Ms. Tijana Popić

Podaci iz ovog saopćenja objavljuju se i na internetu
First Release data are also published on the Internet
