



PRIOPĆENJE

FIRST RELEASE



Molimo korisnike da prilikom uporabe podataka obavezno navedu izvor
Users are kindly requested to mention the data source

GODINA/ YEAR: XIV

SARAJEVO, 16.10.2020.

BROJ/ NUMBER: 8

DEMOGRAFIJA I SOCIJALNE STATISTIKE

DEMOGRAPHY AND SOCIAL STATISTICS

PROSJEČNE MJESEČNE ISPLAĆENE NETO PLAĆE ZAPOSLENIH ZA KOLOVOZ 2020. GODINE

*AVERAGE MONTHLY PAID OFF NET EARNINGS OF PERSONS IN EMPLOYMENT
AUGUST 2020*

Prosječna mjesečna isplaćena neto plaća po zaposlenome u pravnim osobama u BiH za kolovoz 2020. godine iznosila je 953 KM, što pokazuje nominalan rast za 0,2% u odnosu na prosinac 2019. godine.

In August 2020, the average monthly paid off net earning per person in employment in legal entities in BiH amounted to 953 KM, which represented the nominal increase of 0,2% as compared to December 2019.

Prosječna mjesečna isplaćena neto plaća za kolovoz 2020. godine u odnosu na kolovoz 2019. godine nominalno je viša za 3,0%.

In comparison to August 2019 the average monthly paid off net earnings for the August 2020 was nominally by 3,0% higher.

1. PROSJEČNE MJESEČNE ISPLAĆENE NETO PLAĆE ZA KOLOVOZ 2020. GODINE

AVERAGE MONTHLY PAID OFF NET EARNINGS, August 2020

	VIII 2020	Indeksi <i>Indices</i>		
		<u>VIII 2020</u> XII 2019	<u>VIII 2020</u> VIII 2019	
Prosječna mjesečna isplaćena neto plaća, KM	953	100,2	103,0	<i>Average monthly paid off net earning, KM</i>

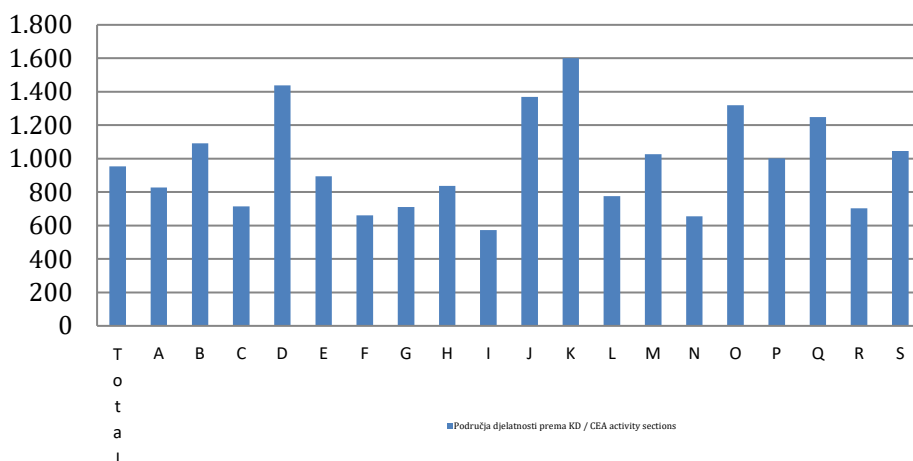
2. PROSJEČNE MJESEČNE ISPLAĆENE NETO PLAĆE ZA KOLOVOZ 2020. GODINE PREMA KDBiH
AVERAGE MONTHLY PAID NET EARNINGS ACCORDING TO CEA, August 2020

	VIII 2020	Nominalni indeksi <i>Nominal indices</i>			
		<u>VIII 2020</u> <u>XII 2019</u>	<u>VIII 2020</u> <u>VIII 2019</u>	<u>VIII 2020</u> <u>Ø2019</u>	
Ukupno	953	100,2	103,0	103,5	Total
A Poljoprivreda, šumarstvo i ribarstvo	827	100,4	98,1	100,9	A <i>Agriculture, forestry and fishing</i>
B Vađenje ruda i kamena	1.091	100,0	102,8	102,8	B <i>Mining and quarrying</i>
C Prerađivačka industrija	714	98,9	101,9	102,6	C <i>Manufacturing</i>
D Proizvodnja i opskrba električnom energijom, plinom, parom i klimatizacija	1.437	98,8	100,3	99,9	D <i>Electricity, gas, steam and air conditioning supply</i>
E Opskrba vodom; uklanjanje otpadnih voda, gospodarenje otpadom, te djelatnosti sanacije okoliša	893	101,1	101,5	102,3	E <i>Water supply; sewerage, waste management and remediation activities</i>
F Građevinarstvo	660	102,5	105,2	105,8	F <i>Construction</i>
G Trgovina na veliko i malo; popravak motornih vozila i motocikala	711	99,7	103,3	103,2	G <i>Wholesale and retail trade; repair of motor vehicles and motorcycles</i>
H Prijevoz i skladištenje	837	97,6	100,3	100,2	H <i>Transportation and storage</i>
I Djelatnosti pružanja smještaja, te pripreme i usluživanja hrane	573	98,8	99,4	100,0	I <i>Accommodation and food service activities</i>
J Informacije i komunikacije	1.369	97,2	101,2	102,5	J <i>Information and communication</i>
K Financijske djelatnosti i djelatnosti osiguranja	1.600	96,1	104,8	102,5	K <i>Financial and insurance activities</i>
L Poslovanje nekretninama	776	92,9	95,3	94,3	L <i>Real estate activities</i>
M Stručne, znanstvene i tehničke djelatnosti	1.026	97,0	97,2	99,0	M <i>Professional, scientific and technical activities</i>
N Administrativne i pomoćne uslužne djelatnosti	655	102,2	103,8	103,8	N <i>Administrative and support service activities</i>
O Javna uprava i obrana, obvezno socijalno osiguranje	1.319	102,3	103,5	103,9	O <i>Public administration and defence; compulsory social security</i>
P Obrazovanje	1.001	104,6	104,5	106,0	P <i>Education</i>
Q Djelatnosti zdravstvene zaštite i socijalne skrbi	1.249	98,0	102,3	102,5	Q <i>Human health and social work activities</i>
R Umjetnost, zabava i rekreacija	703	96,6	100,5	101,1	R <i>Arts, entertainment and recreation</i>
S Ostale uslužne djelatnosti	1.045	96,3	102,5	101,7	S <i>Other service activities</i>

3. PROSJEČNE MJESEČNE ISPLAĆENE NETO PLAĆE ZA KOLOVOZ 2020. GODINE PREMA KDBiH
AVERAGE MONTHLY PAID OFF NET EARNINGS ACCORDING TO CEA, August 2020

	VIII 2020	Nominalni indeksi <i>Nominal indices</i>			Realni indeksi <i>Real indices</i>		
		VIII 2020 XII 2019	VIII 2020 VII 2020	VII 2020 VI 2020	VIII 2020 VII 2020	VII 2020 VI 2020	
Ukupno	953	100,2	98,7	101,1	98,9	101,4	Total
A Poljoprivreda, šumarstvo i ribarstvo	827	100,4	93,3	105,4	93,5	105,7	A <i>Agriculture, forestry and fishing</i>
B Vađenje ruda i kamena	1.091	100,0	99,4	97,7	99,6	98,0	B <i>Mining and quarrying</i>
C Prerađivačka industrija	714	98,9	98,1	103,5	98,3	103,8	C <i>Manufacturing</i>
D Proizvodnja i opskrba električnom energijom, plinom, parom i klimatizacija	1.437	98,8	98,2	100,3	98,4	100,6	D <i>Electricity, gas, steam and air conditioning supply</i>
E Opskrba vodom; uklanjanje otpadnih voda, gospodarenje otpadom, te djelatnosti sanacije okoliša	893	101,1	98,3	101,1	98,5	101,4	E <i>Water supply; sewerage, waste management and remediation activities</i>
F Građevinarstvo	660	102,5	100,8	102,4	101,0	102,7	F <i>Construction</i>
G Trgovina na veliko i malo; popravak motornih vozila i motocikala	711	99,7	99,4	100,1	99,6	100,4	G <i>Wholesale and retail trade; repair of motor vehicles and motorcycles</i>
H Prijevoz i skladištenje	837	97,6	99,6	99,9	99,8	100,2	H <i>Transportation and storage</i>
I Djelatnosti pružanja smještaja, te pripreme i usluživanja hrane	573	98,8	96,7	105,1	96,9	105,4	I <i>Accommodation and food service activities</i>
J Informacije i komunikacije	1.369	97,2	97,8	102,2	98,0	102,6	J <i>Information and communication</i>
K Financijske djelatnosti i djelatnosti osiguranja	1.600	96,1	101,0	100,4	101,2	100,7	K <i>Financial and insurance activities</i>
L Poslovanje nekretninama	776	92,9	98,2	103,1	98,4	103,4	L <i>Real estate activities</i>
M Stručne, znanstvene i tehničke djelatnosti	1.026	97,0	100,6	100,4	100,8	100,7	M <i>Professional, scientific and technical activities</i>
N Administrativne i pomoćne uslužne djelatnosti	655	102,2	98,2	101,5	98,4	101,8	N <i>Administrative and support service activities</i>
O Javna uprava i obrana, obvezno socijalno osiguranje	1.319	102,3	100,0	99,9	100,2	100,2	O <i>Public administration and defence; compulsory social security</i>
P Obrazovanje	1.001	104,6	99,2	101,5	99,4	101,8	P <i>Education</i>
Q Djelatnosti zdravstvene zaštite i socijalne skrbi	1.249	98,0	96,0	101,7	96,2	102,0	Q <i>Human health and social work activities</i>
R Umjetnost, zabava i rekreacija	703	96,6	100,0	102,1	100,2	102,4	R <i>Arts, entertainment and recreation</i>
S Ostale uslužne djelatnosti	1.045	96,3	100,7	100,2	100,9	100,5	S <i>Other service activities</i>

Prosječne mjesečne neto plaće za kolovoz 2020. godine prema KD
Average monthly net earnings, according to CEA, August 2020



Područje djelatnosti prema KDBiH
CEA activity sections

A	Poljoprivreda, šumarstvo i ribarstvo	A	<i>Agriculture, forestry and fishing</i>
B	Vađenje ruda i kamena	B	<i>Mining and quarrying</i>
C	Prerađivačka industrija	C	<i>Manufacturing</i>
D	Proizvodnja i opskrba električnom energijom, plinom, parom i klimatizacija	D	<i>Electricity, gas, steam and air conditioning supply</i>
E	Opskrba vodom, uklanjanje otpadnih voda, gospodarenje otpadom, te djelatnosti sanacije okoliša	E	<i>Water supply; sewerage, waste management and remediation activities</i>
F	Građevinarstvo	F	<i>Construction</i>
G	Trgovina na veliko i malo; popravak motornih vozila i motocikala	G	<i>Wholesale and retail trade; repair of motor vehicles and motorcycles</i>
H	Prijevoz i skladištenje	H	<i>Transportation and storage</i>
I	Djelatnosti pružanja smještaja, te pripreme i usluživanja hrane	I	<i>Accommodation and food service activities</i>
J	Informacije i komunikacije	J	<i>Information and communication</i>
K	Financijske djelatnosti i djelatnosti osiguranja	K	<i>Financial and insurance activities</i>
L	Poslovanje nekretninama	L	<i>Real estate activities</i>
M	Stručne, znanstvene i tehničke djelatnosti	M	<i>Professional, scientific and technical activities</i>
N	Administrativne i pomoćne uslužne djelatnosti	N	<i>Administrative and support service activities</i>
O	Javna uprava i obrana, obavezno socijalno osiguranje	O	<i>Public administration and defence; compulsory social security</i>
P	Obrazovanje	P	<i>Education</i>
Q	Djelatnosti zdravstvene zaštite i socijalne skrbi	Q	<i>Human health and social work activities</i>
R	Umjetnost, zabava i rekreacija	R	<i>Arts, entertainment and recreation</i>
S	Ostale uslužne djelatnosti	S	<i>Other service activities</i>

METODOLOŠKA OBJAŠNJENJA

Izvor podataka

Podaci o prosječnim mjesečnim isplaćenim neto plaćama prate se redovitim mjesečnim istraživanjem o zaposlenima i plaći (RAD – 1). Istraživanjem su obuhvaćeni zaposleni u pravnim osobama svih oblika vlasništva, u tijelima državne vlasti svih razina, ustanove i druge organizacije po organizaciono-teritorijalnom principu na nivou općine.

Nisu obuhvaćeni zaposleni u obrtu i slobodnim profesijama kao i pripadnici obrane.

Podaci o plaćama prikupljaju se izvješćem koji se u pravnim osobama popunjava na temelju evidencija o plaćama.

Obuhvat i uporedivost

Istraživanjem o prosječnim mjesečnim isplaćenim neto plaćama zaposlenih u pravnim osobama obuhvaćene su isplaćene neto plaće zaposlenih koji imaju zasnovan radni odnos, bez obzira na vrstu radnog odnosa i duljinu radnog vremena.

Podaci o prosječnoj mjesečnoj isplaćenoj neto plaći po zaposlenome iskazuju se po načelu obavljenih isplata u tekućem za prethodni mjesec, što odgovara dinamici isplata u najvećem broju pravnih osoba, te se i prosjek plaće po zaposlenome odnosi na mjesec za koji je isplata primljena.

Definicije

Prosječna mjesečna neto plaća obuhvaća plaće zaposlenih za obavljene poslove po osnovu radnog odnosa i naknade za godišnji odmor, plaćeno odsustvo, blag dane i neradne dane određene zakonom, bolovanja koja isplaćuje poslovni subjekt, odsutnost za vrijeme stručnog obrazovanja, zastoje na poslu bez krivnje zaposlenoga. Prosječna mjesečna bruto plaća obuhvaća sve vrste neto plaća zaposlenih plus zakonom propisana obavezna izdvajanja iz bruto plaće (doprinosi iz bruto plaće i akontacija poreza na dohodak).

Nominalni indeksi neto plaća izračunavaju se iz podataka o prosječnim mjesečnim iznosima neto plaća za odgovarajuće mjesece i godine.

Realni indeksi neto plaća izračunavaju se dijeljenjem nominalnih indeksa neto plaća indeksom potrošačkih cijena za odgovarajuće mjesece i godine.

Kratice

d.n. drugdje nespomenuto
KDBiH Klasifikacija djelatnosti BiH
KM konvertibilna marka

Znakovi

- nema pojave

METHODOLOGICAL EXPLANATIONS

Data source

Data on average monthly paid off net earnings are based on regular monthly survey on employment and wages (RAD -1). The survey comprises persons in employment in legal entities of all types of ownership, government bodies, institutions and other organizations.

Persons employed in crafts and trades and free lances and persons employed in defence are not included.

Data on earnings are collected by a report form to be filled in by legal entities on the basis of their respective payrolls.

Coverage and comparability

The statistical survey on average monthly net earnings of persons employed in legal entities includes net earnings of persons in permanent employment, irrespective of the kind of employment and number of working-hours.

Data on average net earnings are presented according to realised pays in current for previous month, which is in line with the pay-off dynamics in most legal entities, so the average earning per employed person refers to the month for which the pay is received.

Definitions

Average monthly paid off net earnings comprise income of a person in employment earned for work done during regular working hours as well as annual leave, paid leave, public holidays and day-offs as prescribed by law, sickness which are paid by employer, absence for continuing professional education, during lay-off and job stop caused against person's will and of no fault of his own. An average monthly gross earnings comprises net income of a person in employment plus contributions from gross earnings and advance income tax as prescribed by law.

Nominal indices of net earnings are calculated from data on average monthly net earnings for respective month and year.

Real indices of net earnings are calculated by dividing index of nominal net earnings with a consumer price index for the respective month and year.

Abbreviations

*n.e.c. not elsewhere classified
CEA Classification of Economic Activities
KM Convertible mark*

Symbols

- no occurrence

Izdaje i tiska Agencija za statistiku Bosne i Hercegovine, 71000 Sarajevo, Zelenih beretki 26
Published and printed by the Agency for Statistics of the Bosnia and Herzegovina, 71000 Sarajevo, Zelenih beretki 26

Telefon/Phone: +387 (33) 911 911 · Telefaks/Telefax: +387 (33) 220 622
Elektronička pošta/E-mail : bhas@bhas.gov.ba · Internetska stranica/Web site: <http://www.bhas.gov.ba>

Odgovara: v.d. ravnatelj Vesna Čužić
Person responsible: Vesna Čužić, Actg.Dir.

Priopćenje priredili: Vladimir Mijović, Selma Husković, Ivana Simić, Svjetlana Kezunović, Tijana Popić
Prepared by: Mr. Vladimir Mijović, Ms. Selma Husković, Ms. Ivana Simić, Ms. Svjetlana Kezunović, Ms. Tijana Popić

Podaci iz ovog priopćenja objavljuju se i na internetu
First Release data are also published on the Internet
