



САОПШТЕЊЕ

FIRST RELEASE



Молимо кориснике да приликом употребе података обавезно наведу извор
Users are kindly requested to mention the data source

ГОДИНА/ YEAR: XIV

САРАЈЕВО, 17.08.2020.

БРОЈ/ NUMBER: 1

ДЕМОГРАФИЈА И СОЦИЈАЛНЕ СТАТИСТИКЕ

DEMOGRAPHY AND SOCIAL STATISTICS

ПРОСЈЕЧНЕ МЈЕСЕЧНЕ ИСПЛАЋЕНЕ НЕТО ПЛАТЕ ЗАПОСЛЕНИХ У 2020. ГОДИНИ по обрачунском периоду (I полугодиште) AVERAGE MONTHLY PAID OFF NET EARNINGS OF PERSONS IN EMPLOYMENT, 2020 By accounting period (I half-year)

За период од јануара до јуна 2020. године просјечна мјесечна исплаћена нето плата по запосленој у правним лицима у БиХ износила је 945 КМ, а за исти период 2019. године је износила 911КМ.

Просјечна мјесечна исплаћена нето плата у првом полугодишту 2020. године у односу на прво полугодиште претходне године номинално је виша за 3,8%.

За период од јула до децембра 2019. године просјечна мјесечна исплаћена нето плата по запосленој у правним лицима износила је 931 КМ. Повећање просјечне мјесечне исплаћене нето плате у првом полугодишту 2020. године у односу на друго полугодиште 2019. године износило је 1,6%.

In the period from January to June 2020 the average monthly paid off net earning per person in employment in legal entities was 945 KM, and in the same period of previous year the average monthly net earning per person was 911 KM.

The average monthly paid off net earnings in the first half-year of 2020, as compared to the same period of previous year was nominally by 3,8% higher.

In the period from July to December 2019, the average monthly paid off net earnings per person in employment in legal entities was 931 KM. The average monthly paid off net earnings in the first half-year of 2020, as compared to the second half-year of the 2019, was nominally by 1,6% higher.

1. ПРОСЈЕЧНЕ МЈЕСЕЧНЕ ИСПЛАЋЕНЕ НЕТО ПЛАТЕ ЗА I ПОЛУГОДИШТЕ 2020. ГОДИНЕ

AVERAGE MONTHLY PAID OFF NET EARNINGS, I HALF-YEAR 2020

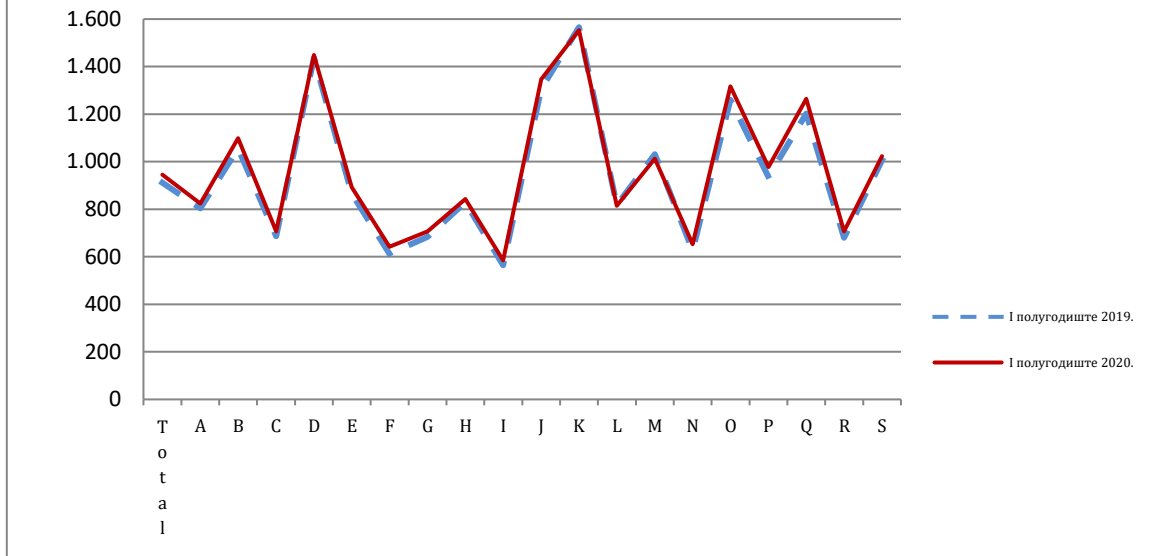
	I-VI 2020.	VII-XII 2019.	I-VI 2019.	Индекси Indices	
				$\frac{\text{I-VI 2020}}{\text{I-VI 2019}}$	
Просјечна мјесечна исплаћена нето плата, КМ	945	931	911	103,8	Average monthly paid off net earnings, KM

2. ПРОСЈЕЧНЕ МЈЕСЕЧНЕ ИСПЛАЋЕНЕ НЕТО ПЛАТЕ ПО ПОЛУГОДИШТИМА У 2020. ГОДИНИ ПРЕМА КДБих
AVERAGE MONTHLY PAID OFF NET EARNINGS IN 2020, SEMI-ANNUAL DATA ACCORDING TO CEA

	Просјечне мјесечне исплаћене нето плате, КМ <i>Average monthly paid off net earnings, KM</i>			Индекси <i>Indices</i>			
	I-VI 2020.	VII-XII 2019.	I-VI 2019.	$\frac{\text{I-VI 2020}}{\text{I-VI 2019}}$	$\frac{\text{I-VI 2020}}{\text{VII-XII 2019}}$	$\frac{\text{VII-XII 2019}}{\text{I-VI 2019}}$	
Укупно	945	931	911	103,8	101,6	102,1	Total
A Пољопривреда, шумарство и риболов	824	835	804	102,5	98,7	103,8	A <i>Agriculture, forestry and fishing</i>
B Вађење руда и камена	1099	1066	1.056	104,1	103,1	101,0	B <i>Mining and quarrying</i>
C Прерађивачка индустрија	707	704	687	102,9	100,4	102,5	C <i>Manufacturing</i>
D Производња и снабдјевање електричном енергијом, гасом, паром и климатизација	1449	1440	1.437	100,8	100,6	100,2	D <i>Electricity, gas, steam and air conditioning supply</i>
E Снабдјевање водом, уклањање отпадних вода, управљање отпадом, те дјелатности санације животне средине	893	880	866	103,1	101,4	101,6	E <i>Water supply; sewerage, waste management and remediation activities</i>
F Грађевинарство	642	635	613	104,8	101,1	103,6	F <i>Construction</i>
G Трговина на велико и мало; поправак моторних возила и мотоцикала	707	695	684	103,3	101,6	101,7	G <i>Wholesale and retail trade; repair of motor vehicles and motorcycles</i>
H Превоз и складиштење	843	842	830	101,6	100,1	101,5	H <i>Transportation and storage</i>
I Дјелатности пружања смјештаја, те припреме и услуживања хране	585	580	564	103,6	100,8	102,9	I <i>Accommodation and food service activities</i>
J Информације и комуникације	1347	1363	1.307	103,1	98,8	104,3	J <i>Information and communication</i>
K Финансијске дјелатности и дјелатности осигурање	1553	1557	1.566	99,2	99,8	99,4	K <i>Financial and insurance activities</i>
L Пословање некретнинама	815	828	817	99,7	98,4	101,3	L <i>Real estate activities</i>
M Стручне, научне и техничке дјелатности	1013	1042	1.031	98,3	97,3	101,0	M <i>Professional, scientific and technical activities</i>
N Административне и помоћне услужне дјелатности	653	636	626	104,3	102,6	101,6	N <i>Administrative and support service activities</i>
O Јавна управа и одбрана, обавезно социјално осигурање	1317	1278	1.260	104,5	103,0	101,5	O <i>Public administration and defence; compulsory social security</i>
P Образовање	977	954	936	104,4	102,4	101,9	P <i>Education</i>

Q	Дјелатности здравствене и социјалне заштите	1265	1234	1.202	105,2	102,5	102,6	Q	<i>Human health and social work activities</i>
R	Умјетност, забава и рекреација	707	709	681	103,9	99,8	104,1	R	<i>Arts, entertainment and recreation</i>
S	Остале услужне дјелатности	1023	1049	1.006	101,6	97,5	104,2	S	<i>Other service activities</i>

Просјечне мјесечне нето плате запослених за прво полугодиште 2019. и 2020. године према КД
Average monthly net earnings, according to CEA, for the first half-year 2019 and 2020



Подручје дјелатности према КДБиХ
CEA activity sections

A	Пољопривреда, шумарство и риболов	A	<i>Agriculture, forestry and fishing</i>
B	Вађење руда и камена	B	<i>Mining and quarrying</i>
C	Прерађивачка индустрија	C	<i>Manufacturing</i>
D	Производња и снабдјевање електричном енергијом, гасом, паром и климатизација	D	<i>Electricity, gas, steam and air conditioning supply</i>
E	Снабдјевање водом; уклањање отпадних вода, управљање отпадом, те дјелатности санације животне средине	E	<i>Water supply; sewerage, waste management and remediation activities</i>
F	Грађевинарство	F	<i>Construction</i>
G	Трговина на велико и мало; поправак моторних возила и мотоцикала	G	<i>Wholesale and retail trade; repair of motor vehicles and motorcycles</i>
H	Превоз и складиштење	H	<i>Transportation and storage</i>
I	Дјелатности пружања смјештаја, те припреме и услуживања хране (хотелијерство и угоститељство)	I	<i>Accommodation and food service activities</i>
J	Информације и комуникације	J	<i>Information and communication</i>
K	Финансијске дјелатности и дјелатности осигурање	K	<i>Financial and insurance activities</i>
L	Пословање некретнинама	L	<i>Real estate activities</i>
M	Стручне, научне и техничке дјелатности	M	<i>Professional, scientific and technical activities</i>
N	Административне и помоћне услужне дјелатности	N	<i>Administrative and support service activities</i>
O	Јавна управа и одбрана, обавезно социјално осигурање	O	<i>Public administration and defence; compulsory social security</i>
P	Образовање	P	<i>Education</i>
Q	Дјелатности здравствене и социјалне заштите	Q	<i>Human health and social work activities</i>
R	Умјетност, забава и рекреација	R	<i>Arts, entertainment and recreation</i>
S	Остале услужне дјелатности	S	<i>Other service activities</i>

МЕТОДОЛОШКА ОБЈАШЊЕЊА

Извор података

Подаци о просјечним мјесечним исплаћеним нето платама прате се редовним мјесечним истраживањем о запосленима и плати (РАД – 1). Истраживањем су обухваћени запослени у правним лицима свих облика власништва, у тијелима државне власти свих нивоа, установе и друге организације по организационо-територијалном принципу на нивоу општине.

Нису обухваћени запослени у обрту и слободним професијама као и припадници одбране.

Подаци о платама прикупљају се извјештајем који се у правним лицима попуњава на основу евиденција о платама.

Обухват и упоредивост

Истраживањем о просјечним мјесечним исплаћеним нето платама запослених у правним лицима обухваћене су исплаћене нето плате запослених који имају заснован радни однос, без обзира на врсту радног односа и дужину радног времена.

Подаци о просјечној мјесечној исплаћеној нето плати по запосленоме исказују се по принципу обављених исплата у текућем за претходни мјесец, што одговара динамици исплата у највећем броју правних лица, те се и просјек плате по запосленоме односи на мјесец за који је исплата примљена.

Дефиниције

Просјечна мјесечна нето плата обухвата плате запослених за обављене послове по основу радног односа и накнаде за годишњи одмор, плаћено одсуство, празнике и нерадне дане одређене законом, боловања која исплаћује пословни субјект, одсућност за вријеме стручног образовања, застоје на послу без кривице запосленог. Просјечна мјесечна бруто плата обухвата све врсте нето плата запослених плус законом прописана обавезна издвајања из бруто плате (доприноси из бруто плате и аконтација пореза на доходак).

Номинални индекси нето плата израчунавају се из података о просјечним мјесечним износима нето плата за одговарајуће мјесеце и године.

Реални индекси нето плата израчунавају се дијелењем номиналних индекса нето плата индексом потрошачких цијена за одговарајуће мјесеце и године.

Скраћенице

д.н. другдје неспоменуто
КДБиХ Класификација дјелатности БиХ
КМ конвертибилна марка

Знакови

- нема појаве

METHODOLOGICAL EXPLANATIONS

Data source

Data on average monthly paid off net earnings are based on regular monthly survey on employment and wages (RAD -1). The survey comprises persons in employment in legal entities of all types of ownership, government bodies, institutions and other organizations.

Persons employed in crafts and trades and free lances and persons employed in defence are not included.

Data on earnings are collected by a report form to be filled in by legal entities on the basis of their respective payrolls.

Coverage and comparability

The statistical survey on average monthly net earnings of persons employed in legal entities includes net earnings of persons in permanent employment, irrespective of the kind of employment and number of working-hours.

Data on average net earnings are presented according to realised pays in current for previous month, which is in line with the pay-off dynamics in most legal entities, so the average earning per employed person refers to the month for which the pay is received.

Definitions

Average monthly paid off net earnings comprise income of a person in employment earned for work done during regular working hours as well as annual leave, paid leave, public holidays and day-offs as prescribed by law, sickness which are paid by employer, absence for continuing professional education, during lay-off and job stop caused against person's will and of no fault of his own. An average monthly gross earnings comprises net income of a person in employment plus contributions from gross earnings and advance income tax as prescribed by law.

Nominal indices of net earnings are calculated from data on average monthly net earnings for respective month and year.

Real indices of net earnings are calculated by dividing index of nominal net earnings with a consumer price index for the respective month and year.

Abbreviations

n.e.c. not elsewhere classified
CEA Classification of Economic Activities
KM Convertible mark

Symbols

- no occurrence

Издаје и штампа Агенција за статистику Босне и Херцеговине, 71000 Сарајево, Зелених беретки 26
Published and printed by the Agency for Statistics of the Bosnia and Herzegovina, 71000 Sarajevo, Zelenih beretki 26

Телефон/Phone: +387 (33) 911 911 · Телефакс/Telefax: +387 (33) 220 622
Електронска пошта/E-mail : bhas@bhas.ba · Интернетска страница/Web site: <http://www.bhas.ba>

Одговара: Весна Ћужић, в.д. директора
Person responsible: Vesna Ćužić, Actg. Director

Саопштење приредили: Владимир Мијовић, Селма Хусковић, Ивана Симић, Свјетлана Кезуновић, Тијана Попић
Prepared by: Mr. Vladimir Mijović, Ms. Selma Husković, Ms. Ivana Simić, Ms. Svjetlana Kezunović, Ms. Tijana Popić

Подаци из овог саопштења објављују се и на интернету.
First Release data are also published on the Internet
