



PRIOPĆENJE

FIRST RELEASE



Molimo korisnike da prilikom uporabe podataka obavezno navedu izvor
Users are kindly requested to mention the data source

GODINA/ YEAR: XII

SARAJEVO, 16.11.2020.

BROJ/ NUMBER: 3

DEMOGRAFIJA I SOCIJALNE STATISTIKE

DEMOGRAPHY AND SOCIAL STATISTICS

PROSJEČNE MJESEČNE ISPLAĆENE NETO PLAĆE ZAPOSLENIH U 2020. GODINI po obračunskom razdoblju (III tromjesečje)

*AVERAGE MONTHLY PAID OFF NET EARNINGS OF PERSONS IN EMPLOYMENT, 2020
By accounting period (III quarter)*

Za treće tromjesečje 2020. godine prosječna mjesečna isplaćena neto plaća po zaposlenome u pravnim osobama u BiH iznosila je 960 KM, a u drugom tromjesečju 2020. godine iznosila je 946 KM, što pokazuje da je prosječna mjesečna isplaćena neto plaća u trećem tromjesečju 2020. godine nominalno viša za 1,5% u odnosu na drugo tromjesečje 2020. godine..

For the third quarter of 2020, the average monthly paid off net earning per person in employment in legal entities in BiH amounted to 960KM, and the second quarter of 2020 amounted to 946 KM, which represent that the average monthly paid off net earnings was nominally by 1,5% higher in the third quarter of 2020 as compared to the second quarter of 2020.

1. PROSJEČNE MJESEČNE ISPLAĆENE NETO PLAĆE ZA III TROMJESEČJE 2020. GODINE

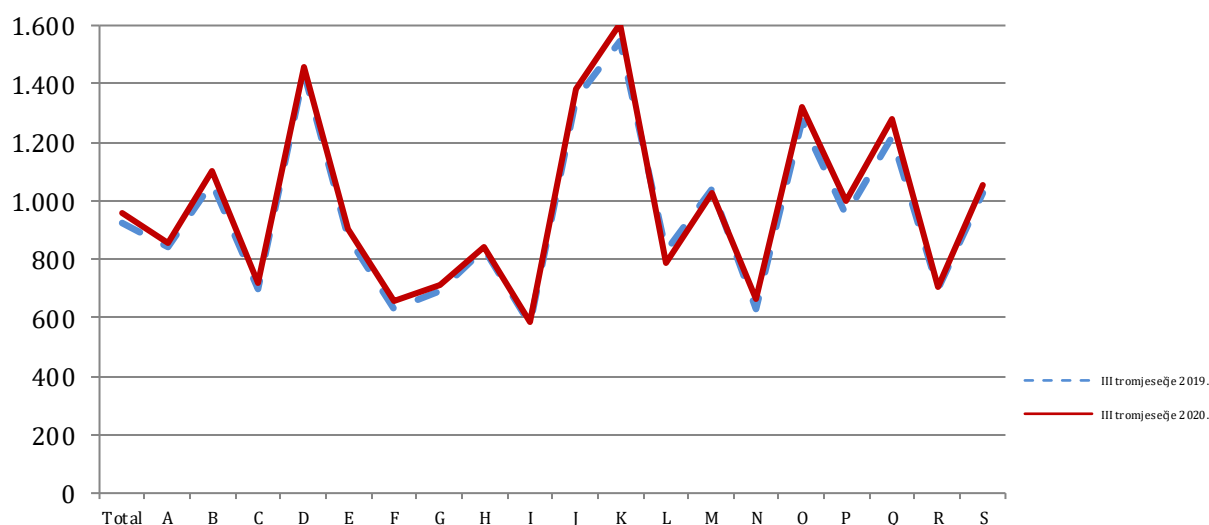
AVERAGE MONTHLY PAID OFF NET EARNINGS, III QUARTER 2020

	VII-IX 2020.	IV-VI 2020.	VII-IX 2019.	Indeksi Indices	
				<u>VII-IX 2020</u> IV-VI 2020	
Prosječna mjesečna isplaćena neto plaća, KM	960	946	924	101,5	<i>Average monthly paid off net earnings, KM</i>

2. PROSJEČNE MJESEČNE ISPLAĆENE NETO PLAĆE PO KVARTALIMA U 2020. GODINI PREMA KDBiH
AVERAGE MONTHLY PAID OFF NET EARNINGS IN 2020, QUARTERLY DATA ACCORDING TO CEA

	Prosječne mjesečne isplaćene neto plaće, KM <i>Average monthly paid off net earnings, KM</i>			Indeksi <i>Indices</i>		
	VII-IX 2020.	IV-VI 2020.	VII-IX 2019.	$\frac{\text{VII-IX 2020}}{\text{IV-VI 2020}}$	$\frac{\text{VII-IX 2020}}{\text{VII-IX 2019}}$	
Ukupno	960	946	924	101,5	103,9	Total
A Poljoprivreda, šumarstvo i ribarstvo	855	819	840	104,4	101,8	A <i>Agriculture, forestry and fishing</i>
B Vađenje ruda i kamena	1.102	1.109	1.061	99,4	103,9	B <i>Mining and quarrying</i>
C Prerađivačka industrija	720	699	697	103,0	103,3	C <i>Manufacturing</i>
D Proizvodnja i opskrba električnom energijom, plinom, parom i klimatizacija	1.457	1.441	1.439	101,1	101,3	D <i>Electricity, gas, steam and air conditioning supply</i>
E Opskrba vodom, uklanjanje otpadnih voda, gospodarenje otpadom, te djelatnosti sanacije okoliša	902	891	878	101,2	102,7	E <i>Water supply; sewerage, waste management and remediation activities</i>
F Građevinarstvo	659	638	629	103,4	104,7	F <i>Construction</i>
G Trgovina na veliko i malo; popravak motornih vozila i motocikala	714	700	689	102,1	103,7	G <i>Wholesale and retail trade; repair of motor vehicles and motorcycles</i>
H Prijevoz i skladištenje	841	828	834	101,6	100,9	H <i>Transportation and storage</i>
I Djelatnosti pružanja smještaja, te pripreme i usluživanja hrane	585	557	578	105,1	101,4	I <i>Accommodation and food service activities</i>
J Informacije i komunikacije	1.381	1.351	1.350	102,2	102,3	J <i>Information and communication</i>
K Financijske djelatnosti i djelatnosti osiguranje	1.606	1.551	1.547	103,5	103,8	K <i>Financial and insurance activities</i>
L Poslovanje nekretninama	786	765	825	102,8	95,2	L <i>Real estate activities</i>
M Stručne, znanstvene i tehničke djelatnosti	1.024	1.008	1.039	101,6	98,6	M <i>Professional, scientific and technical activities</i>
N Administrativne i pomoćne uslužne djelatnosti	661	655	632	100,9	104,7	N <i>Administrative and support service activities</i>
O Javna uprava i obrana, obvezno socijalno osiguranje	1.319	1.321	1.276	99,9	103,4	O <i>Public administration and defence; compulsory social security</i>
P Obrazovanje	1.001	984	953	101,7	105,1	P <i>Education</i>
Q Djelatnosti zdravstvene zaštite i socijalne skrbi	1.277	1.265	1.220	100,9	104,6	Q <i>Human health and social work activities</i>
R Umjetnost, zabava i rekreacija	706	684	701	103,2	100,7	R <i>Arts, entertainment and recreation</i>
S Ostale uslužne djelatnosti	1.057	1.015	1.029	104,2	102,8	S <i>Other service activities</i>

Prosječne mjesečne neto plaće za treće tromjesečje 2019. i 2020. godine prema KD
Average monthly net earnings for the third quarter, 2019 and 2020, according to CEA



Područje djelatnosti prema KDBiH
CEA activity sections

A	Poljoprivreda, šumarstvo i ribarstvo	A	<i>Agriculture, forestry and fishing</i>
B	Vađenje ruda i kamena	B	<i>Mining and quarrying</i>
C	Prerađivačka industrija	C	<i>Manufacturing</i>
D	Proizvodnja i opskrba električnom energijom, plinom, parom i klimatizacija	D	<i>Electricity, gas, steam and air conditioning supply</i>
E	Opskrba vodom, uklanjanje otpadnih voda, gospodarenje otpadom, te djelatnosti sanacije okoliša	E	<i>Water supply; sewerage, waste management and remediation activities</i>
F	Građevinarstvo	F	<i>Construction</i>
G	Trgovina na veliko i malo; popravak motornih vozila i motocikala	G	<i>Wholesale and retail trade; repair of motor vehicles and motorcycles</i>
H	Prijevoz i skladištenje	H	<i>Transportation and storage</i>
I	Djelatnosti pružanja smještaja, te pripreme i usluživanja hrane	I	<i>Accommodation and food service activities</i>
J	Informacije i komunikacije	J	<i>Information and communication</i>
K	Financijske djelatnosti i djelatnosti osiguranje	K	<i>Financial and insurance activities</i>
L	Poslovanje nekretninama	L	<i>Real estate activities</i>
M	Stručne, znanstvene i tehničke djelatnosti	M	<i>Professional, scientific and technical activities</i>
N	Administrativne i pomoćne uslužne djelatnosti	N	<i>Administrative and support service activities</i>
O	Javna uprava i obrana, obavezno socijalno osiguranje	O	<i>Public administration and defence; compulsory social security</i>
P	Obrazovanje	P	<i>Education</i>
Q	Djelatnosti zdravstvene zaštite i socijalne skrbi	Q	<i>Human health and social work activities</i>
R	Umjetnost, zabava i rekreacija	R	<i>Arts, entertainment and recreation</i>
S	Ostale uslužne djelatnosti	S	<i>Other service activities</i>

METODOLOŠKA OBJAŠNENJA

Izvor podataka

Podaci o prosječnim mjesečnim isplaćenim neto plaćama prate se redovitim mjesečnim istraživanjem o zaposlenima i plaći (RAD – 1). Istraživanjem su obuhvaćeni zaposleni u pravnim osobama svih oblika vlasništva, u tijelima državne vlasti svih razina, ustanove i druge organizacije po organizaciono-teritorijalnom principu na nivou općine.

Nisu obuhvaćeni zaposleni u obrtu i slobodnim profesijama kao i pripadnici obrane.

Podaci o plaćama prikupljaju se izvještajem koji se u pravnim osobama popunjava na temelju evidencija o plaćama.

Obuhvat i uporedivost

Istraživanjem o prosječnim mjesečnim isplaćenim neto plaćama zaposlenih u pravnim osobama obuhvaćene su isplaćene neto plaće zaposlenih koji imaju zasnovan radni odnos, bez obzira na vrstu radnog odnosa i duljinu radnog vremena.

Podaci o prosječnoj mjesečnoj isplaćenoj neto plaći po zaposlenome iskazuju se po načelu obavljenih isplata u tekućem za prethodni mjesec, što odgovara dinamici isplata u najvećem broju pravnih osoba, te se i prosjek plaće po zaposlenome odnosi na mjesec za koji je isplata primljena.

Definicije

Prosječna mjesečna neto plaća obuhvaća plaće zaposlenih za obavljene poslove po osnovu radnog odnosa i naknade za godišnji odmor, plaćeno odsustvo, blagdane i neradne dane određene zakonom, bolovanja koja isplaćuje poslovni subjekt, odsutnost za vrijeme stručnog obrazovanja, zastoje na poslu bez krivnje zaposlenoga. Prosječna mjesečna bruto plaća obuhvaća sve vrste neto plaća zaposlenih plus zakonom propisana obavezna izdvajanja iz bruto plaće (doprinosi iz bruto plaće i akontacija poreza na dohodak).

Nominalni indeksi neto plaća izračunavaju se iz podataka o prosječnim mjesečnim iznosima neto plaća za odgovarajuće mjesece i godine.

Realni indeksi neto plaća izračunavaju se dijeljenjem nominalnih indeksa neto plaća indeksom potrošačkih cijena za odgovarajuće mjesece i godine.

Kratice

d.n. drugdje nespomenuto
KDBiH Klasifikacija djelatnosti BiH
KM konvertibilna marka

Znakovi

- nema pojave

METHODOLOGICAL EXPLANATIONS

Data source

Data on average monthly paid off net earnings are based on regular monthly survey on employment and wages (RAD -1). The survey comprises persons in employment in legal entities of all types of ownership, government bodies, institutions and other organizations.

Persons employed in crafts and trades and free lances and persons employed in defence are not included.

Data on earnings are collected by a report form to be filled in by legal entities on the basis of their respective payrolls.

Coverage and comparability

The statistical survey on average monthly net earnings of persons employed in legal entities includes net earnings of persons in permanent employment, irrespective of the kind of employment and number of working-hours.

Data on average net earnings are presented according to realised pays in current for previous month, which is in line with the pay-off dynamics in most legal entities, so the average earning per employed person refers to the month for which the pay is received.

Definitions

Average monthly paid off net earnings comprise income of a person in employment earned for work done during regular working hours as well as annual leave, paid leave, public holidays and day-offs as prescribed by law, sickness which are paid by employer, absence for continuing professional education, during lay-off and job stop caused against person's will and of no fault of his own. An average monthly gross earnings comprises net income of a person in employment plus contributions from gross earnings and advance income tax as prescribed by law.

Nominal indices of net earnings are calculated from data on average monthly net earnings for respective month and year.

Real indices of net earnings are calculated by dividing index of nominal net earnings with a consumer price index for the respective month and year.

Abbreviations

*n.e.c. not elsewhere classified
CEA Classification of Economic Activities
KM Convertible mark*

Symbols

- no occurrence

Izdaje i tiska Agencija za statistiku Bosne i Hercegovine, 71000 Sarajevo, Zelenih beretki 26
Published and printed by the Agency for Statistics of the Bosnia and Herzegovina, 71000 Sarajevo, Zelenih beretki 26

Telefon/Phone: +387 (33) 911 911 · Telefaks/Telefax: +387 (33) 220 622
Elektronička pošta/E-mail : bhas@bhas.ba · Internetska stranica/Web site: <http://www.bhas.ba>

Odgovara: v.d. ravnatelj Vesna Čužić
Person responsible: Vesna Čužić, Act. Director

Priopćenje priredili: Vladimir Mijović, Selma Husković, Ivana Simić, Svjetlana Kezunović, Tijana Popić
Prepared by: Mr. Vladimir Mijović, Ms. Selma Husković, Ms. Ivana Simić, Ms. Svjetlana Kezunović, Ms. Tijana Popić

Podaci iz ovog priopćenja objavljuju se i na internetu
First Release data are also published on the Internet
