



# SAOPĆENJE

## FIRST RELEASE



Molimo korisnike da prilikom upotrebe podataka obavezno navedu izvor  
*Users are kindly requested to mention the data source*

GODINA/ YEAR: XII

SARAJEVO, 17.02.2020.

BROJ/ NUMBER: 12

## DEMOGRAFIJA I SOCIJALNE STATISTIKE

### DEMOGRAPHY AND SOCIAL STATISTICS

#### PROSJEČNE MJESEČNE BRUTO PLAĆE ZAPOSLENIH ZA DECEMBAR 2019. GODINE

#### AVERAGE MONTHLY GROSS EARNINGS OF PERSONS IN EMPLOYMENT DECEMBER 2019

Prosječna mjesečna bruto plaća po zaposlenome u pravnim osobama u BiH za decembar 2019. godine iznosila je 1.470 KM, što pokazuje nominalan rast za 5,2% u odnosu na novembar 2019. godine.

*In December 2019, the average monthly gross earning per person in employment in legal entities in BiH amounted to 1.470 KM, which represented the nominal increase of 5,2% as compared to November 2019.*

Prosječna mjesečna bruto plaća za decembar 2019. godine u odnosu na decembar 2018. godine nominalno je viša za 2,6%.

*In comparison to December 2018 the average monthly gross earnings for the December 2019 was nominally by 2,6% higher.*

#### 1. PROSJEČNE MJESEČNE BRUTO PLAĆE ZA DECEMBAR 2019. GODINE

*AVERAGE MONTHLY GROSS EARNINGS, December 2019*

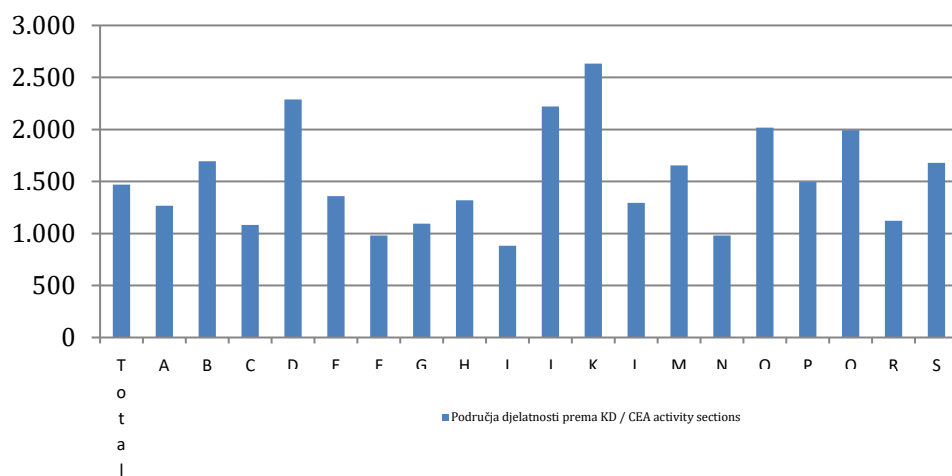
	XII 2019	Indeksi <i>Indices</i>		
		<u>XII 2019</u> XI 2019	<u>XII 2019</u> XII 2018	
Prosječna mjesečna bruto plaća, KM	1.470	105,2	102,6	<i>Average monthly gross earning, KM</i>

## 2. PROSJEČNE MJESEČNE BRUTO PLAĆE ZA DECEMBAR 2019. GODINE PREMA KDBiH

AVERAGE MONTHLY GROSS EARNINGS ACCORDING TO CEA, December 2019

	XII 2019	Nominalni indeksi <i>Nominal indices</i>			
		XII 2019 XI 2019	XII 2019 XII 2018	XII 2019 Ø2018	
<b>Ukupno</b>	1.470	105,2	102,6	107,9	<b>Total</b>
A Poljoprivreda, šumarstvo i ribolov	1.267	102,1	100,6	103,4	A <i>Agriculture, forestry and fishing</i>
B Vađenje ruda i kamena	1.695	104,5	102,7	104,9	B <i>Mining and quarrying</i>
C Prerađivačka industrija	1.081	105,2	102,1	109,4	C <i>Manufacturing</i>
D Proizvodnja i snabdijevanje električnom energijom, plinom, parom i klimatizacija	2.289	101,5	103,5	103,7	D <i>Electricity, gas, steam and air conditioning supply</i>
E Snabdijevanje vodom; uklanjanje otpadnih voda, upravljanje otpadom, te djelatnosti sanacije okoliša	1.359	101,7	101,0	103,7	E <i>Water supply; sewerage, waste management and remediation activities</i>
F Građevinarstvo	980	107,8	101,1	110,8	F <i>Construction</i>
G Trgovina na veliko i malo; popravak motornih vozila i motocikala	1.094	108,7	102,8	111,4	G <i>Wholesale and retail trade; repair of motor vehicles and motorcycles</i>
H Prijevoz i skladištenje	1.318	102,9	100,7	104,4	H <i>Transportation and storage</i>
I Djelatnosti pružanja smještaja, te pripreme i usluživanja hrane	883	101,5	99,9	105,9	I <i>Accommodation and food service activities</i>
J Informacije i komunikacije	2.219	109,4	105,0	109,7	J <i>Information and communication</i>
K Finansijske djelatnosti i djelatnosti osiguranje	2.632	107,7	110,3	113,9	K <i>Financial and insurance activities</i>
L Poslovanje nekretninama	1.293	111,5	101,9	111,7	L <i>Real estate activities</i>
M Stručne, naučne i tehničke djelatnosti	1.653	101,3	101,9	102,7	M <i>Professional, scientific and technical activities</i>
N Administrativne i pomoćne uslužne djelatnosti	981	101,5	99,9	105,7	N <i>Administrative and support service activities</i>
O Javna uprava i odbrana, obavezno socijalno osiguranje	2.017	104,1	100,9	104,8	O <i>Public administration and defence; compulsory social security</i>
P Obrazovanje	1.493	105,7	100,3	107,6	P <i>Education</i>
Q Djelatnosti zdravstvene i socijalne zaštite	1.992	106,2	104,4	110,2	Q <i>Human health and social work activities</i>
R Umjetnost, zabava i rekreacija	1.121	111,6	102,3	115,7	R <i>Arts, entertainment and recreation</i>
S Ostale uslužne djelatnosti	1.680	105,1	101,7	111,0	S <i>Other service activities</i>

**Prosječne mjesečne bruto plaće za decembar 2019. godine prema KD**  
*Average monthly gross earnings, according to CEA, December 2019*



**Područje djelatnosti prema KDBiH**  
*CEA activity sections*

A	Poljoprivreda, šumarstvo i ribolov	A	<i>Agriculture, forestry and fishing</i>
B	Vađenje ruda i kamena	B	<i>Mining and quarrying</i>
C	Prerađivačka industrija	C	<i>Manufacturing</i>
D	Proizvodnja i snabdijevanje električnom energijom, plinom, parom i klimatizacija	D	<i>Electricity, gas, steam and air conditioning supply</i>
E	Snabdijevanje vodom; uklanjanje otpadnih voda, upravljanje otpadom, te djelatnosti sanacije okoliša	E	<i>Water supply; sewerage, waste management and remediation activities</i>
F	Građevinarstvo	F	<i>Construction</i>
G	Trgovina na veliko i malo; popravak motornih vozila i motocikala	G	<i>Wholesale and retail trade; repair of motor vehicles and motorcycles</i>
H	Prijevoz i skladištenje	H	<i>Transportation and storage</i>
I	Djelatnosti pružanja smještaja, te pripreme i usluživanja hrane	I	<i>Accommodation and food service activities</i>
J	Informacije i komunikacije	J	<i>Information and communication</i>
K	Finansijske djelatnosti i djelatnosti osiguranje	K	<i>Financial and insurance activities</i>
L	Poslovanje nekretninama	L	<i>Real estate activities</i>
M	Stručne, naučne i tehničke djelatnosti	M	<i>Professional, scientific and technical activities</i>
N	Administrativne i pomoćne uslužne djelatnosti	N	<i>Administrative and support service activities</i>
O	Javna uprava i odbrana, obavezno socijalno osiguranje	O	<i>Public administration and defence; compulsory social security</i>
P	Obrazovanje	P	<i>Education</i>
Q	Djelatnosti zdravstvene i socijalne zaštite	Q	<i>Human health and social work activities</i>
R	Umjetnost, zabava i rekreacija	R	<i>Arts, entertainment and recreation</i>
S	Ostale uslužne djelatnosti	S	<i>Other service activities</i>

## METODOLOŠKA OBJAŠNENJA

### Izvor podataka

Podaci o prosječnim mjesečnim bruto plaćama prate se redovnim mjesečnim istraživanjem o zaposlenima i plaći (RAD - 1). Istraživanjem su obuhvaćeni zaposleni u pravnim osobama svih oblika vlasništva, u tijelima državne vlasti svih nivoa, ustanove i druge organizacije po organizaciono-teritorijalnom principu na nivou općine.

Nisu obuhvaćeni zaposleni u obrtu i slobodnim profesijama kao i pripadnici odbrane.

Podaci o plaćama prikupljaju se izvještajem koji se u pravnim osobama popunjava na osnovu evidencija o plaćama.

### Obuhvat i uporedivost

Istraživanjem o prosječnim mjesečnim isplaćenim neto i bruto plaćama zaposlenih u pravnim osobama obuhvaćene su isplaćene neto i bruto plaće zaposlenih koji imaju zasnovan radni odnos, bez obzira na vrstu radnog odnosa i dužinu radnog vremena.

Podaci o prosječnoj mjesečnoj isplaćenoj neto i bruto plaći po zaposlenome iskazuju se po principu obavljenih isplata u tekućem za prethodni mjesec, što odgovara dinamici isplata u najvećem broju pravnih osoba, te se i prosjek plaće po zaposlenome odnosi na mjesec za koji je isplata primljena.

### Definicije

Prosječna mjesečna bruto plaća obuhvata sve vrste neto plaća zaposlenih plus zakonom propisana obavezna izdvajanja iz bruto plaće (doprinosi iz bruto plaće i akontacija poreza na dohodak).

Nominalni indeksi bruto plaća izračunavaju se iz podataka o prosječnim mjesečnim iznosima bruto plaća za odgovarajuće mjesece i godine.

### Kratice

d.n. drugdje nespomenuto  
KDBiH Klasifikacija djelatnosti BiH  
KM konvertibilna marka

### Znakovi

- nema pojave

## METHODOLOGICAL EXPLANATIONS

### Data source

Data on average monthly gross earnings are based on regular monthly survey on employment and wages (RAD -1). The survey comprises persons in employment in legal entities of all types of ownership, government bodies, institutions and other organizations.

Persons employed in crafts and trades and free lances and persons employed in defence are not covered.

Data on earnings are collected by a report form to be filled in by legal entities on the basis of their respective payrolls.

### Coverage and comparability

The statistical survey on average monthly gross and net earnings of persons employed in legal entities includes gross and net earnings of persons in permanent employment, irrespective of the kind of employment and number of working-hours.

Data on average gross and net earnings are presented according to realised pays in current for previous month, which is in line with the pay-off dynamics in most legal entities, so the average earning per employed person refers to the month for which the pay is received.

### Definitions

Average monthly gross earnings comprise net income of a person in employment plus contributions from gross earnings and advance income tax as prescribed by law.

Nominal indices of gross earnings are calculated from data on average monthly gross earnings for respective month and year.

### Abbreviations

n.e.c. not elsewhere classified  
CEA Classification of Economic Activities  
KM Convertible mark

### Symbols

- no occurrence

---

Izdaje i štampa Agencija za statistiku Bosne i Hercegovine, 71000 Sarajevo, Zelenih beretki 26  
Published and printed by the Agency for Statistics of the Bosnia and Herzegovina, 71000 Sarajevo, Zelenih beretki 26

Telefon/Phone: +387 (33) 911 911 · Telefaks/Telefax: +387 (33) 220 622  
Elektronska pošta/E-mail : bhas@bhas.gov.ba · Internetska stranica/Web site: <http://www.bhas.gov.ba>

Odgovara direktor Velimir Jukić  
Person responsible: Velimir Jukić, Director

Saopćenje priredili: Selma Husković, Ivana Simić, Svjetlana Kezunović i Tijana Popić  
Prepared by: Ms.Selma Husković, Ms.Ivana Simić, Ms. Svjetlana Kezunović and Ms. Tijana Popić

Podaci iz ovog saopćenja objavljuju se i na internetu  
First Release data are also published on the Internet

---

