



SAOPĆENJE

FIRST RELEASE



Molimo korisnike da prilikom upotrebe podataka obavezno navedu izvor
Users are kindly requested to mention the data source

GODINA/ YEAR: XII

SARAJEVO, 17.02.2020.

BROJ/ NUMBER: 4

DEMOGRAFIJA I SOCIJALNE STATISTIKE

DEMOGRAPHY AND SOCIAL STATISTICS

PROSJEČNE MJESEČNE BRUTO PLAĆE ZAPOSLENIH U 2019. GODINI po obračunskom periodu (IV kvartal)

AVERAGE MONTHLY GROSS EARNINGS OF PERSONS IN EMPLOYMENT, 2019 By accounting period (IV quarter)

Za četvrti kvartal 2019. godine prosječna mjesečna bruto plaća po zaposlenome u pravnim osobama u BiH iznosila je 1.448 KM, a u trećem kvartalu 2019. godine iznosila je 1.427 KM, što pokazuje da je prosječna mjesečna bruto plaća u četvrtom kvartalu 2019. godine nominalno viša za 1,4% u odnosu na treći kvartal 2019. godine.

For the fourth quarter of 2019, the average monthly gross earning per person in employment in legal entities in BiH amounted to 1.448 KM, and the third quarter of 2019 amounted to 1.427 KM, which represent that the average monthly gross earnings was nominally by 1,4% higher in the fourth quarter of 2019 as compared to the third quarter of 2019.

1. PROSJEČNE MJESEČNE BRUTO PLAĆE ZA IV KVARTAL 2019. GODINE

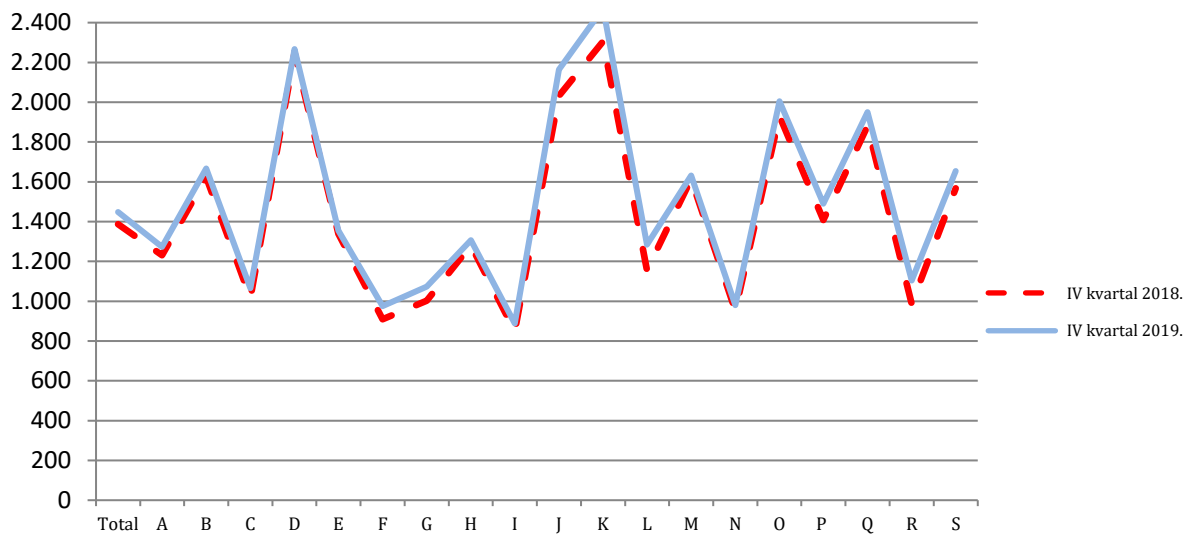
AVERAGE MONTHLY GROSS EARNINGS, IV QUARTER 2019

	X-XII 2019	VII-IX 2019	X-XII 2018	Indeksi Indices	
				<u>X-XII 2019</u> VII-IX 2019	
Prosječna mjesečna bruto plaća, KM	1.448	1.427	1.388	101,4	<i>Average monthly gross earnings, KM</i>

2. PROSJEČNE MJESEČNE BRUTO PLAĆE PO KVARTALIMA U 2019. GODINI PREMA KDBiH
AVERAGE MONTHLY GROSS EARNINGS IN 2019, QUARTERLY DATA ACCORDING TO CEA

	Prosječne mjesečne bruto plaće, KM <i>Average monthly gross earnings, KM</i>			Indeksi <i>Indices</i>		
	X-XII 2019	VII-IX 2019	X-XII 2018	$\frac{\text{X-XII 2019}}{\text{VII-IX 2019}}$	$\frac{\text{X-XII 2019}}{\text{X-XII 2018}}$	
Ukupno	1448	1.427	1388	101,4	104,3	Total
A Poljoprivreda, šumarstvo i ribolov	1274	1.293	1230	98,5	103,5	A <i>Agriculture, forestry and fishing</i>
B Vađenje ruda i kamena	1668	1.643	1623	101,5	102,8	B <i>Mining and quarrying</i>
C Prerađivačka industrija	1065	1.046	1016	101,8	104,8	C <i>Manufacturing</i>
D Proizvodnja i snabdijevanje električnom energijom, plinom, parom i klimatizacija	2267	2.260	2247	100,3	100,9	D <i>Electricity, gas, steam and air conditioning supply</i>
E Snabdijevanje vodom, uklanjanje otpadnih voda, upravljanje otpadom, te djelatnosti sanacije okoliša	1355	1.348	1339	100,5	101,2	E <i>Water supply; sewerage, waste management and remediation activities</i>
F Građevinarstvo	976	957	909	101,9	107,3	F <i>Construction</i>
G Trgovina na veliko i malo; popravak motornih vozila i motocikala	1074	1.054	1003	101,9	107,1	G <i>Wholesale and retail trade; repair of motor vehicles and motorcycles</i>
H Prijevoz i skladištenje	1307	1.279	1281	102,1	102,0	H <i>Transportation and storage</i>
I Djelatnosti pružanja smještaja, te pripreme i usluživanja hrane	888	879	848	101,1	104,7	I <i>Accommodation and food service activities</i>
J Informacije i komunikacije	2164	2.120	2033	102,1	106,5	J <i>Information and communication</i>
K Finansijske djelatnosti i djelatnosti osiguranje	2472	2.440	2306	101,3	107,2	K <i>Financial and insurance activities</i>
L Poslovanje nekretninama	1284	1.274	1156	100,8	111,1	L <i>Real estate activities</i>
M Stručne, naučne i tehničke djelatnosti	1632	1.623	1614	100,5	101,1	M <i>Professional, scientific and technical activities</i>
N Administrativne i pomoćne uslužne djelatnosti	980	966	953	101,5	102,8	N <i>Administrative and support service activities</i>
O Javna uprava i odbrana, obavezno socijalno osiguranje	2004	1.994	1930	100,5	103,8	O <i>Public administration and defence; compulsory social security</i>
P Obrazovanje	1490	1.487	1408	100,3	105,9	P <i>Education</i>
Q Djelatnosti zdravstvene i socijalne zaštite	1950	1.907	1881	102,3	103,7	Q <i>Human health and social work activities</i>
R Umjetnost, zabava i rekreacija	1103	1.078	986	102,4	111,9	R <i>Arts, entertainment and recreation</i>
S Ostale uslužne djelatnosti	1654	1.590	1568	104,0	105,5	S <i>Other service activities</i>

Prosječne mjesečne bruto plaće za četvrti kvartal 2018. i 2019. godine prema KD
Average monthly gross earnings for the fourth quarter, 2018 and 2019, according to CEA



Područje djelatnosti prema KDBiH
CEA activity sections

A	Poljoprivreda, šumarstvo i ribolov	A	<i>Agriculture, forestry and fishing</i>
B	Vađenje ruda i kamena	B	<i>Mining and quarrying</i>
C	Prerađivačka industrija	C	<i>Manufacturing</i>
D	Proizvodnja i snabdijevanje električnom energijom, plinom, parom i klimatizacija	D	<i>Electricity, gas, steam and air conditioning supply</i>
E	Snabdijevanje vodom; uklanjanje otpadnih voda, upravljanje otpadom, te djelatnosti sanacije okoliša	E	<i>Water supply; sewerage, waste management and remediation activities</i>
F	Građevinarstvo	F	<i>Construction</i>
G	Trgovina na veliko i malo; popravak motornih vozila i motocikala	G	<i>Wholesale and retail trade; repair of motor vehicles and motorcycles</i>
H	Prijevoz i skladištenje	H	<i>Transportation and storage</i>
I	Djelatnosti pružanja smještaja, te pripreme i usluživanja hrane	I	<i>Accommodation and food service activities</i>
J	Informacije i komunikacije	J	<i>Information and communication</i>
K	Finansijske djelatnosti i djelatnosti osiguranje	K	<i>Financial and insurance activities</i>
L	Poslovanje nekretninama	L	<i>Real estate activities</i>
M	Stručne, naučne i tehničke djelatnosti	M	<i>Professional, scientific and technical activities</i>
N	Administrativne i pomoćne uslužne djelatnosti	N	<i>Administrative and support service activities</i>
O	Javna uprava i odbrana, obavezno socijalno osiguranje	O	<i>Public administration and defence; compulsory social security</i>
P	Obrazovanje	P	<i>Education</i>
Q	Djelatnosti zdravstvene i socijalne zaštite	Q	<i>Human health and social work activities</i>
R	Umjetnost, zabava i rekreacija	R	<i>Arts, entertainment and recreation</i>
S	Ostale uslužne djelatnosti	S	<i>Other service activities</i>

METODOLOŠKA OBJAŠNENJA

Izvor podataka

Podaci o prosječnim mjesečnim bruto plaćama prate se redovnim mjesečnim istraživanjem o zaposlenima i plaći (RAD - 1). Istraživanjem su obuhvaćeni zaposleni u pravnim osobama svih oblika vlasništva, u tijelima državne vlasti svih nivoa, ustanove i druge organizacije po organizaciono-teritorijalnom principu na nivou općine.

Nisu obuhvaćeni zaposleni u obrtu i slobodnim profesijama kao i pripadnici odbrane.

Podaci o plaćama prikupljaju se izvještajem koji se u pravnim osobama popunjava na osnovu evidencija o plaćama.

Obuhvat i uporedivost

Istraživanjem o prosječnim mjesečnim isplaćenim neto i bruto plaćama zaposlenih u pravnim osobama obuhvaćene su isplaćene neto i bruto plaće zaposlenih koji imaju zasnovan radni odnos, bez obzira na vrstu radnog odnosa i dužinu radnog vremena.

Podaci o prosječnoj mjesečnoj isplaćenoj neto i bruto plaći po zaposlenome iskazuju se po principu obavljenih isplata u tekućem za prethodni mjesec, što odgovara dinamici isplata u najvećem broju pravnih osoba, te se i prosjek plaće po zaposlenome odnosi na mjesec za koji je isplata primljena.

Definicije

Prosječna mjesečna bruto plaća obuhvata sve vrste neto plaća zaposlenih plus zakonom propisana obavezna izdvajanja iz bruto plaće (doprinosi iz bruto plaće i akontacija poreza na dohodak).

Nominalni indeksi bruto plaća izračunavaju se iz podataka o prosječnim mjesečnim iznosima bruto plaća za odgovarajuće mjesece i godine.

Kratice

d.n. drugdje nespomenuto
KDBiH Klasifikacija djelatnosti BiH
KM konvertibilna marka

Znakovi

- nema pojave

METHODOLOGICAL EXPLANATIONS

Data source

Data on average monthly gross earnings are based on regular monthly survey on employment and wages (RAD -1). The survey comprises persons in employment in legal entities of all types of ownership, government bodies, institutions and other organizations.

Persons employed in crafts and trades and free lances and persons employed in defence are not covered.

Data on earnings are collected by a report form to be filled in by legal entities on the basis of their respective payrolls.

Coverage and comparability

The statistical survey on average monthly gross and net earnings of persons employed in legal entities includes gross and net earnings of persons in permanent employment, irrespective of the kind of employment and number of working-hours.

Data on average gross and net earnings are presented according to realised pays in current for previous month, which is in line with the pay-off dynamics in most legal entities, so the average earning per employed person refers to the month for which the pay is received.

Definitions

Average monthly gross earnings comprise net income of a person in employment plus contributions from gross earnings and advance income tax as prescribed by law.

Nominal indices of gross earnings are calculated from data on average monthly gross earnings for respective month and year.

Abbreviations

n.e.c. not elsewhere classified
CEA Classification of Economic Activities
KM Convertible mark

Symbols

- no occurrence

Izdaje i štampa Agencija za statistiku Bosne i Hercegovine, 71000 Sarajevo, Zelenih beretki 26
Published and printed by the Agency for Statistics of the Bosnia and Herzegovina, 71000 Sarajevo, Zelenih beretki 26

Telefon/Phone: +387 (33) 911 911 · Telefaks/Telefax: +387 (33) 220 622
Elektronska pošta/E-mail : bhas@bhas.gov.ba · Internetska stranica/Web site: <http://www.bhas.gov.ba>

Odgovara direktor Velimir Jukić
Person responsible: Velimir Jukić, Director

Saopćenje priredili: Selma Husković, Ivana Simić, Svjetlana Kezunović i Tijana Popić
Prepared by: Ms. Selma Husković, Ms. Ivana Simić, Ms. Svjetlana Kezunović and Ms. Tijana Popić

Podaci iz ovog saopćenja objavljuju se i na internetu
First Release data are also published on the Internet
