



PRIOPĆENJE

FIRST RELEASE



Molimo korisnike da prilikom uporabe podataka obavezno navedu izvor
Users are kindly requested to mention the data source

GODINA/ YEAR: XIV

SARAJEVO, 15.09.2020.

BROJ/ NUMBER: 7

DEMOGRAFIJA I SOCIJALNE STATISTIKE

DEMOGRAPHY AND SOCIAL STATISTICS

PROSJEČNE MJESEČNE BRUTO PLAĆE ZAPOSLENIH ZA SRPANJ 2020. GODINE

AVERAGE MONTHLY GROSS EARNINGS OF PERSONS IN EMPLOYMENT JULY 2020

Prosječna mjesečna bruto plaća po zaposlenome u pravnim osobama u BiH za srpanj 2020. godine iznosila je 1.492 KM, što pokazuje nominalan rast za 1,5% u odnosu na prosinac 2019. godine.

In July 2020, the average monthly gross earning per person in employment in legal entities in BiH amounted to 1.492 KM, which represented the nominal increase of 1,5% as compared to December 2019.

Prosječna mjesečna bruto plaća za srpanj 2020. godine u odnosu na srpanj 2019. godine nominalno je viša za 3,7%.

In comparison to July 2019 the average monthly gross earnings for the July 2020 was nominally by 3,7% higher.

1. PROSJEČNE MJESEČNE BRUTO PLAĆE ZA SRPANJ 2020. GODINE

AVERAGE MONTHLY GROSS EARNINGS, July 2020

	VII 2020	Indeksi Indices		
		$\frac{\text{VII 2020}}{\text{XII 2019}}$	$\frac{\text{VII 2020}}{\text{VII 2019}}$	
Prosječna mjesečna bruto plaća, KM	1.492	101,5	103,7	<i>Average monthly gross earning, KM</i>

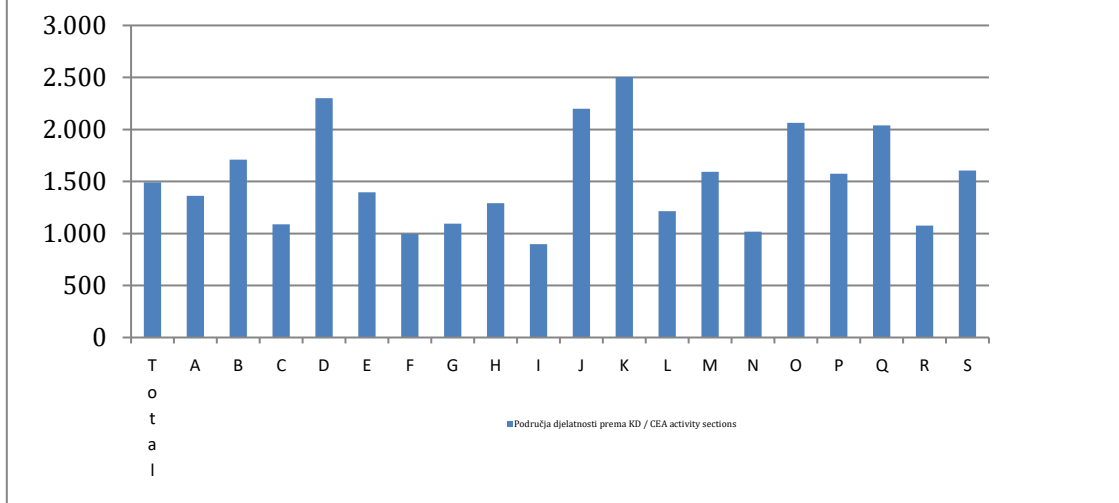
2. PROSJEČNE MJESEČNE BRUTO PLAĆE ZA SRPANJ 2020. GODINE PREMA KDBiH

AVERAGE MONTHLY GROSS EARNINGS ACCORDING TO CEA, July 2020

	VII 2020	Nominalni indeksi <i>Nominal indices</i>			
		<u>VII 2020</u> XII 2019	<u>VII 2020</u> VII 2019	<u>VII 2020</u> Ø2019	
Ukupno	1.492	101,5	103,7	105,0	Total
A Poljoprivreda, šumarstvo i ribarstvo	1.362	107,4	105,4	108,1	A <i>Agriculture, forestry and fishing</i>
B Vađenje ruda i kamena	1.709	100,9	101,7	103,8	B <i>Mining and quarrying</i>
C Prerađivačka industrija	1.090	100,8	102,7	104,6	C <i>Manufacturing</i>
D Proizvodnja i opskrba električnom energijom, plinom, parom i klimatizacija	2.299	100,4	99,5	101,7	D <i>Electricity, gas, steam and air conditioning supply</i>
E Opskrba vodom; uklanjanje otpadnih voda, gospodarenje otpadom, te djelatnosti sanacije okoliša	1.395	102,7	102,8	104,1	E <i>Water supply; sewerage, waste management and remediation activities</i>
F Građevinarstvo	996	101,5	102,8	105,0	F <i>Construction</i>
G Trgovina na veliko i malo; popravak motornih vozila i motocikala	1.095	100,1	103,4	104,2	G <i>Wholesale and retail trade; repair of motor vehicles and motorcycles</i>
H Prijevoz i skladištenje	1.291	98,0	100,2	100,7	H <i>Transportation and storage</i>
I Djelatnosti pružanja smještaja, te pripreme i usluživanja hrane	898	101,7	101,2	103,2	I <i>Accommodation and food service activities</i>
J Informacije i komunikacije	2.200	99,1	103,5	104,9	J <i>Information and communication</i>
K Financijske djelatnosti i djelatnosti osiguranja	2.502	95,1	99,3	101,7	K <i>Financial and insurance activities</i>
L Poslovanje nekretninama	1.215	94,0	93,9	95,8	L <i>Real estate activities</i>
M Stručne, znanstvene i tehničke djelatnosti	1.593	96,3	98,6	98,4	M <i>Professional, scientific and technical activities</i>
N Administrativne i pomoćne uslužne djelatnosti	1.019	103,9	106,1	105,7	N <i>Administrative and support service activities</i>
O Javna uprava i obrana, obvezno socijalno osiguranje	2.065	102,4	103,7	104,1	O <i>Public administration and defence; compulsory social security</i>
P Obrazovanje	1.574	105,4	106,4	106,8	P <i>Education</i>
Q Djelatnosti zdravstvene zaštite i socijalne skrbi	2.038	102,3	104,6	107,1	Q <i>Human health and social work activities</i>
R Umjetnost, zabava i rekreacija	1.075	95,9	100,2	100,7	R <i>Arts, entertainment and recreation</i>
S Ostale uslužne djelatnosti	1.605	95,5	101,2	100,7	S <i>Other service activities</i>

Prosječne mjesečne bruto plaće za srpanj 2020. godine prema KD

Average monthly gross earnings, according to CEA, July 2020



Područje djelatnosti prema KDBiH

CEA activity sections

A	Poljoprivreda, šumarstvo i ribarstvo	A	<i>Agriculture, forestry and fishing</i>
B	Vađenje ruda i kamena	B	<i>Mining and quarrying</i>
C	Prerađivačka industrija	C	<i>Manufacturing</i>
D	Proizvodnja i opskrba električnom energijom, plinom, parom i klimatizacija	D	<i>Electricity, gas, steam and air conditioning supply</i>
E	Opskrba vodom, uklanjanje otpadnih voda, gospodarenje otpadom, te djelatnosti sanacije okoliša	E	<i>Water supply; sewerage, waste management and remediation activities</i>
F	Građevinarstvo	F	<i>Construction</i>
G	Trgovina na veliko i malo; popravak motornih vozila i motocikala	G	<i>Wholesale and retail trade; repair of motor vehicles and motorcycles</i>
H	Prijevoz i skladištenje	H	<i>Transportation and storage</i>
I	Djelatnosti pružanja smještaja, te pripreme i usluživanja hrane	I	<i>Accommodation and food service activities</i>
J	Informacije i komunikacije	J	<i>Information and communication</i>
K	Financijske djelatnosti i djelatnosti osiguranja	K	<i>Financial and insurance activities</i>
L	Poslovanje nekretninama	L	<i>Real estate activities</i>
M	Stručne, znanstvene i tehničke djelatnosti	M	<i>Professional, scientific and technical activities</i>
N	Administrativne i pomoćne uslužne djelatnosti	N	<i>Administrative and support service activities</i>
O	Javna uprava i obrana, obavezno socijalno osiguranje	O	<i>Public administration and defence; compulsory social security</i>
P	Obrazovanje	P	<i>Education</i>
Q	Djelatnosti zdravstvene zaštite i socijalne skrbi	Q	<i>Human health and social work activities</i>
R	Umjetnost, zabava i rekreacija	R	<i>Arts, entertainment and recreation</i>
S	Ostale uslužne djelatnosti	S	<i>Other service activities</i>

METODOLOŠKA OBJAŠNENJA

Izvor podataka

Podaci o prosječnim mjesečnim bruto plaćama prate se redovitim mjesečnim istraživanjem o zaposlenima i plaći (RAD - 1). Istraživanjem su obuhvaćeni zaposleni u pravnim osobama svih oblika vlasništva, u tijelima državne vlasti svih razina, ustanove i druge organizacije po organizaciono-teritorijalnom principu na razini općine.

Nisu obuhvaćeni zaposleni u obrtu i slobodnim profesijama kao i pripadnici obrane.

Podaci o plaćama prikupljaju se izvještajem koji se u pravnim osobama popunjava na temelju evidencija o plaćama.

Obuhvat i uporedivost

Istraživanjem o prosječnim mjesečnim isplaćenim neto i bruto plaćama zaposlenih u pravnim osobama obuhvaćene su isplaćene neto i bruto plaće zaposlenih koji imaju zasnovan radni odnos, bez obzira na vrstu radnog odnosa i duljinu radnog vremena.

Podaci o prosječnoj mjesečnoj isplaćenoj neto i bruto plaći po zaposlenome iskazuju se prema načelu obavljenih isplata u tekućem za prethodni mjesec, što odgovara dinamici isplata u najvećem broju pravnih osoba, te se i prosjek plaće po zaposlenome odnosi na mjesec za koji je isplata primljena.

Definicije

Prosječna mjesečna bruto plaća obuhvaća sve vrste neto plaća zaposlenih plus zakonom propisana obvezna izdvajanja iz bruto plaće (doprinosi iz bruto plaće i akontacija poreza na dohodak).

Nominalni indeksi bruto plaća izračunavaju se iz podataka o prosječnim mjesečnim iznosima bruto plaća za odgovarajuće mjesec i godine.

Kratice

d.n. drugdje nespomenuto
KDBiH Klasifikacija djelatnosti BiH
KM konvertibilna marka

Znakovi

- nema pojave

METHODOLOGICAL EXPLANATIONS

Data source

Data on average monthly gross earnings are based on regular monthly survey on employment and wages (RAD -1). The survey comprises persons in employment in legal entities of all types of ownership, government bodies, institutions and other organizations.

Persons employed in crafts and trades and free lances and persons employed in defence are not covered.

Data on earnings are collected by a report form to be filled in by legal entities on the basis of their respective payrolls.

Coverage and comparability

The statistical survey on average monthly gross and net earnings of persons employed in legal entities includes gross and net earnings of persons in permanent employment, irrespective of the kind of employment and number of working-hours.

Data on average gross and net earnings are presented according to realised pays in current for previous month, which is in line with the pay-off dynamics in most legal entities, so the average earning per employed person refers to the month for which the pay is received.

Definitions

Average monthly gross earnings comprise net income of a person in employment plus contributions from gross earnings and advance income tax as prescribed by law.

Nominal indices of gross earnings are calculated from data on average monthly gross earnings for respective month and year.

Abbreviations

n.e.c. not elsewhere classified
CEA Classification of Economic Activities
KM Convertible mark

Symbols

- no occurrence

Izdaje i tiska Agencija za statistiku Bosne i Hercegovine, 71000 Sarajevo, Zelenih beretki 26

Published and printed by the Agency for Statistics of the Bosnia and Herzegovina, 71000 Sarajevo, Zelenih beretki 26

Telefon/Phone: +387 (33) 911 911 · Telefaks/Telefax: +387 (33) 220 622

Elektronička pošta/E-mail: bhas@bhas.gov.ba · Internetska stranica/Web site: <http://www.bhas.gov.ba>

Odgovara: v.d. ravnatelj Vesna Čužić
Person responsible: Vesna Čužić, Actg.Dir.

Priopćenje priredili: Vladimir Mijović, Selma Husković, Ivana Simić, Svjetlana Kezunović, Tijana Popić
Prepared by: Mr. Vladimir Mijović, Ms. Selma Husković, Ms. Ivana Simić, Ms. Svjetlana Kezunović, Ms. Tijana Popić

Podaci iz ovog priopćenja objavljuju se i na internetu
First Release data are also published on the Internet