



САОПШТЕЊЕ

FIRST RELEASE



Молимо кориснике да приликом употребе података обавезно наведу извор
Users are kindly requested to mention the data source

ГОДИНА/ YEAR: XIV

САРАЈЕВО, 17.08.2019.

БРОЈ/ NUMBER: 1

ДЕМОГРАФИЈА И СОЦИЈАЛНЕ СТАТИСТИКЕ

DEMOGRAPHY AND SOCIAL STATISTICS

ПРОСЈЕЧНЕ МЈЕСЕЧНЕ БРУТО ПЛАТЕ ЗАПОСЛЕНИХ У 2020. ГОДИНИ по обрачунском периоду (I полугодиште) AVERAGE MONTHLY GROSS EARNINGS OF PERSONS IN EMPLOYMENT, 2020 By accounting period (I half-year)

За период од јануара до јуна 2020. године просјечна мјесечна бруто плата по запосленој у правним лицима у БиХ износила је 1.460 КМ, а за исти период 2019. године просјечна мјесечна бруто плата је износила 1.405 КМ.

In the period from January to June 2020 the average monthly gross earning per person in employment in legal entities was 1.460KM, and in the same period of previous year the average monthly gross earning per person was 1.405 KM.

Просјечна мјесечна бруто плата у првом полугодишту 2020. године у односу на прво полугодиште претходне године номинално је виша је за 1,5%.

The average monthly gross earnings in the first half-year of 2020, as compared to the same period of previous year was nominally by 1,5 % higher.

За период од јула до децембра 2019. године просјечна мјесечна бруто плата по запосленој у правним лицима износила је 1.438 КМ. Повећање просјечне мјесечне бруто плате у првом полугодишту 2020. године у односу на друго полугодиште 2019. године износило је 3,9%.

In the period from July to December 2019, the average monthly gross earning per person in employment in legal entities was 1.438 KM. The average monthly gross earnings in the first half-year of 2020, as compared to the second half-year of the 2019, was nominally by 3,9%.higher.

1. ПРОСЈЕЧНЕ МЈЕСЕЧНЕ БРУТО ПЛАТЕ ЗА I ПОЛУГОДИШТЕ 2020. ГОДИНЕ

AVERAGE MONTHLY GROSS EARNINGS, I HALF-YEAR 2020

	I-VI 2020.	VII-XII 2019.	I-VI 2019.	Индекси Indices	
				<u>I-VI 2020</u> I-VI 2019	
Просјечна мјесечна бруто плата, КМ	1.460	1.438	1.405	103,9	Average monthly gross earnings, KM

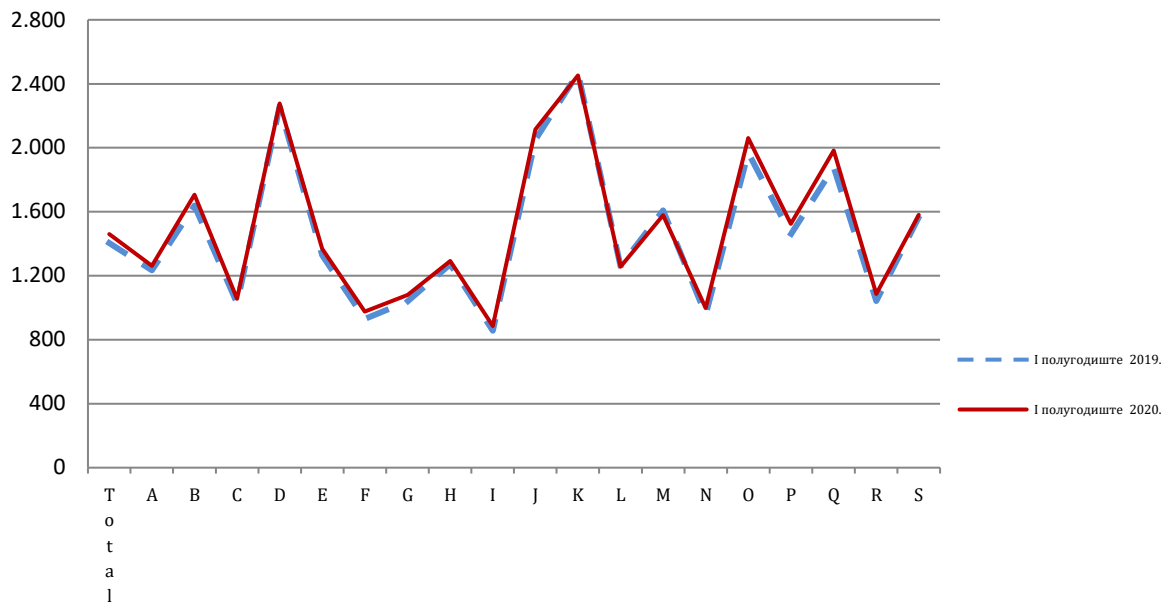
2. ПРОСЈЕЧНЕ МЈЕСЕЧНЕ БРУТО ПЛАТЕ ПО ПОЛУГОДИШТИМА У 2020. ГОДИНИ ПРЕМА КДБИХ
AVERAGE MONTHLY GROSS EARNINGS IN 2020, SEMI-ANNUAL DATA ACCORDING TO CEA

	Просјечне мјесечне бруто плате, КМ <i>Average monthly gross earnings, KM</i>			Индекси <i>Indices</i>			
	I-VI 2020.	VII-XII 2019.	I-VI 2019.	<u>I-VI 2020</u> I-VI 2019	<u>I-VI 2020</u> VII-XII 2019	<u>VII-XII 2020</u> I-VI 2019	
Укупно	1.460	1.438	1.405	103,9	101,5	102,3	Total
A Пољопривреда, шумарство и риболов	1.261	1.283	1.234	102,2	98,3	104,0	A <i>Agriculture, forestry and fishing</i>
B Вађење руда и камена	1.706	1.655	1.638	104,1	103,1	101,0	B <i>Mining and quarrying</i>
C Прерађивачка индустрија	1.056	1.055	1.029	102,7	100,1	102,6	C <i>Manufacturing</i>
D Производња и снабђевање електричном енергијом, гасом, паром и климатизација	2.276	2.263	2.258	100,8	100,6	100,2	D <i>Electricity, gas, steam and air conditioning supply</i>
E Снабђевање водом, уклањање отпадних вода, управљање отпадом, те дјелатности санације животне средине	1.369	1.351	1.329	103,0	101,3	101,7	E <i>Water supply; sewerage, waste management and remediation activities</i>
F Грађевинарство	976	966	930	104,9	101,0	103,9	F <i>Construction</i>
G Трговина на велико и мало; поправка моторних возила и мотоцикала	1.081	1.064	1.039	104,0	101,6	102,4	G <i>Wholesale and retail trade; repair of motor vehicles and motorcycles</i>
H Превоз и складиштење	1.291	1.293	1.271	101,6	99,9	101,7	H <i>Transportation and storage</i>
I Дјелатности пружања смјештаја, те припреме и услуживања хране	886	883	856	103,4	100,3	103,1	I <i>Accommodation and food service activities</i>
J Информације и комуникације	2.115	2.142	2.050	103,2	98,7	104,5	J <i>Information and communication</i>
K Финансијске дјелатности и дјелатности осигурање	2.452	2.456	2.467	99,4	99,8	99,6	K <i>Financial and insurance activities</i>
L Пословање некретнинама	1.257	1.279	1.260	99,7	98,2	101,5	L <i>Real estate activities</i>
M Стручне, научне и техничке дјелатности	1.578	1.628	1.609	98,1	97,0	101,2	M <i>Professional, scientific and technical activities</i>
N Административне и помоћне услужне дјелатности	998	973	956	104,4	102,6	101,8	N <i>Administrative and support service activities</i>
O Јавна управа и одбрана, обавезно социјално осигурање	2.061	1.999	1.968	104,7	103,1	101,6	O <i>Public administration and defence; compulsory social security</i>
P Образовање	1.524	1.488	1.458	104,5	102,4	102,1	P <i>Education</i>

Q	Дјелатности здравствене и социјалне заштите	1.982	1.929	1.879	105,5	102,8	102,7	Q	<i>Human health and social work activities</i>
R	Умјетност, забава и рекреација	1.085	1.091	1.043	104,0	99,5	104,6	R	<i>Arts, entertainment and recreation</i>
S	Остале услужне дјелатности	1.579	1.622	1.567	100,8	97,4	103,5	S	<i>Other service activities</i>

Просјечне мјесечне бруто плате запослених за прво полугодиште 2019. и 2020. године према КД

Average monthly gross earnings, according to CEA, for the first half-year 2019 and 2020



Подручје дјелатности према КДБиХ

CEA activity sections

A	Пољопривреда, шумарство и риболов	A	<i>Agriculture, forestry and fishing</i>
B	Вађење руда и камена	B	<i>Mining and quarrying</i>
C	Прерађивачка индустрија	C	<i>Manufacturing</i>
D	Производња и снабдевање електричном енергијом, гасом, паром и климатизација	D	<i>Electricity, gas, steam and air conditioning supply</i>
E	Снабдевање водом; уклањање отпадних вода, управљање отпадом, те дјелатности санације животне средине	E	<i>Water supply; sewerage, waste management and remediation activities</i>
F	Грађевинарство	F	<i>Construction</i>
G	Трговина на велико и мало; поправка моторних возила и мотоцикала	G	<i>Wholesale and retail trade; repair of motor vehicles and motorcycles</i>
H	Превоз и складиштење	H	<i>Transportation and storage</i>
I	Дјелатности пружања смјештаја, те припреме и услуживања хране (хотелијерство и угоститељство)	I	<i>Accommodation and food service activities</i>
J	Информације и комуникације	J	<i>Information and communication</i>
K	Финансијске дјелатности и дјелатности осигурање	K	<i>Financial and insurance activities</i>
L	Пословање некретнинама	L	<i>Real estate activities</i>
M	Стручне, научне и техничке дјелатности	M	<i>Professional, scientific and technical activities</i>
N	Административне и помоћне услужне дјелатности	N	<i>Administrative and support service activities</i>
O	Јавна управа и одбрана, обавезно социјално осигурање	O	<i>Public administration and defence; compulsory social security</i>
P	Образовање	P	<i>Education</i>
Q	Дјелатности здравствене и социјалне заштите	Q	<i>Human health and social work activities</i>
R	Умјетност, забава и рекреација	R	<i>Arts, entertainment and recreation</i>
S	Остале услужне дјелатности	S	<i>Other service activities</i>

МЕТОДОЛОШКА ОБЈАШЊЕЊА

Извор података

Подаци о просјечним мјесечним бруто платама прате се редовним мјесечним истраживањем о запосленима и плати (РАД – 1). Истраживањем су обухваћени запослени у правним лицима свих облика власништва, у тијелима државне власти свих нивоа, установе и друге организације по организационо-територијалном принципу на нивоу општине.

Нису обухваћени запослени у обрту и слободним професијама као и припадници одбране.

Подаци о платама прикупљају се извјештајем који се у правним лицима попуњава на основу евиденција о платама.

Обухват и упоредивост

Истраживањем о просјечним мјесечним исплаћеним нето и бруто платама запослених у правним лицима обухваћене су исплаћене нето и бруто плате запослених који имају заснован радни однос, без обзира на врсту радног односа и дужину радног времена.

Подаци о просјечној мјесечној исплаћеној нето и бруто плати по запосленоме исказују се по принципу обављених исплата у текућем за претходни мјесец, што одговара динамици исплата у највећем броју правних лица те се и просјек плате по запосленоме односи на мјесец за који је исплата примљена.

Дефиниције

Просјечна мјесечна бруто плата обухвата све врсте нето плата запослених плус законом прописана обавезна издвајања из бруто плате (доприноси из бруто плате и аконтација пореза на доходак).

Номинални индекси бруто плата израчунавају се из података о просјечним мјесечним износима бруто плата за одговарајуће мјесеце и године.

Скраћенице

д.н. другдје неспоменуто
КДБиХ Класификација дјелатности БиХ
КМ конвертибилна марка

Знакови

- нема појаве

METHODOLOGICAL EXPLANATIONS

Data source

Data on average monthly gross earnings are based on regular monthly survey on employment and wages (RAD -1). The survey comprises persons in employment in legal entities of all types of ownership, government bodies, institutions and other organizations.

Persons employed in crafts and trades and free lances and persons employed in defence are not covered.

Data on earnings are collected by a report form to be filled in by legal entities on the basis of their respective payrolls.

Coverage and comparability

The statistical survey on average monthly gross and net earnings of persons employed in legal entities includes gross and net earnings of persons in permanent employment, irrespective of the kind of employment and number of working-hours.

Data on average gross and net earnings are presented according to realised pays in current for previous month, which is in line with the pay-off dynamics in most legal entities, so the average earning per employed person refers to the month for which the pay is received.

Definitions

Average monthly gross earnings comprise net income of a person in employment plus contributions from gross earnings and advance income tax as prescribed by law.

Nominal indices of gross earnings are calculated from data on average monthly gross earnings for respective month and year.

Abbreviations

n.e.c. not elsewhere classified
CEA Classification of Economic Activities
KM Convertible mark

Symbols

- no occurrence

Издаје и штампа Агенција за статистику Босне и Херцеговине, 71000 Сарајево, Зелених беретки 26
Published and printed by the Agency for Statistics of the Bosnia and Herzegovina, 71000 Sarajevo, Zelenih beretki 26

Телефон/Phone: +387 (33) 911 911 · Телефакс/Telefax: +387 (33) 220 622
Електронска пошта/E-mail : bhas@bhas.ba · Интернетска страница/Web site: <http://www.bhas.ba>

Одговара: Весна Ћужић, в.д. директора
Person responsible: Vesna Ćužić, Director

Саопштење приредили: Владимир Мијовић, Селма Хусковић, Ивана Симић, Свјетлана Кезуновић, Тијана Попић
Prepared by: Mr. Vladimir Mijović, Ms. Selma Husković, Ms. Ivana Simić, Ms. Svjetlana Kezunović, Ms. Tijana Popić

Подаци из овог саопштења објављују се и на интернету.
First Release data are also published on the Internet
