



САОПШТЕЊЕ

FIRST RELEASE



Молимо кориснике да приликом употребе података обавезно наведу извор
Users are kindly requested to mention the data source

ГОДИНА/ YEAR: XII

САРАЈЕВО, 16.11.2020.

БРОЈ/ NUMBER: 3

ДЕМОГРАФИЈА И СОЦИЈАЛНЕ СТАТИСТИКЕ

DEMOGRAPHY AND SOCIAL STATISTICS

ПРОСЈЕЧНЕ МЈЕСЕЧНЕ БРУТО ПЛАТЕ ЗАПОСЛЕНИХ У 2020. ГОДИНИ по обрачунском периоду (III квартал) AVERAGE MONTHLY GROSS EARNINGS OF PERSONS IN EMPLOYMENT, 2020 By accounting period (III quarter)

За трећи квартал 2020. године просјечна мјесечна бруто плата по запосленој у правним лицима у БиХ износила је 1.483 КМ, а у другом кварталу 2020. године износила је 1.460 КМ, што показује да је просјечна мјесечна бруто плата у трећем кварталу 2020. године у односу на други квартал 2019. године номинално виша за 1,6%.

For the third quarter of 2020, the average monthly gross earning per person in employment in legal entities in BiH amounted to 1.483 KM, and the second quarter of 2020 amounted to 1.460 KM, which represent that the average monthly gross earnings in the third quarter of 2020 as compared to the second quarter of 2019 was nominally higher by 1,6%.

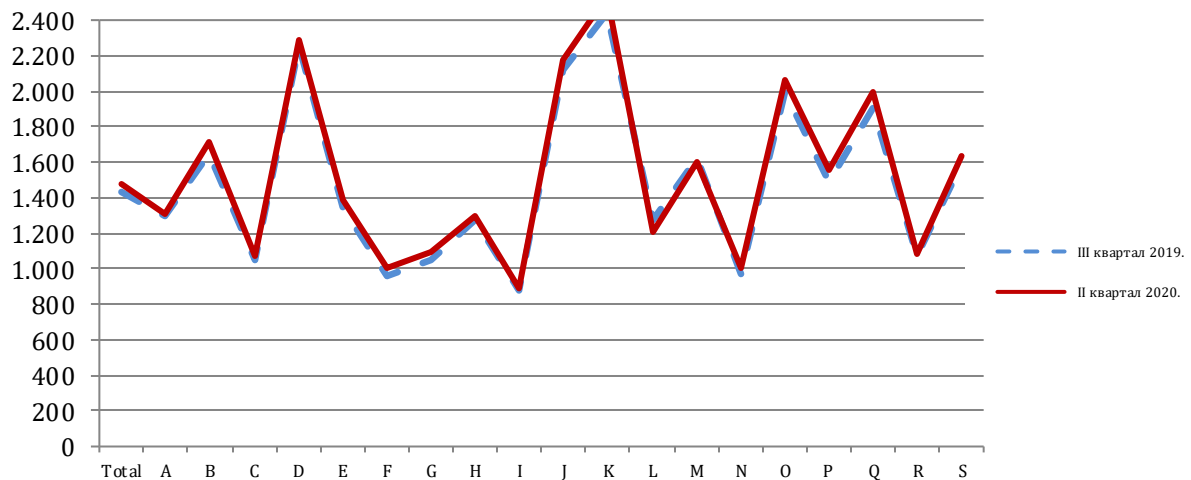
1. ПРОСЈЕЧНЕ МЈЕСЕЧНЕ БРУТО ПЛАТЕ ЗА III КВАРТАЛ 2020. ГОДИНЕ AVERAGE MONTHLY GROSS EARNINGS, III QUARTER 2020

	VII-IX 2020	IV-VI 2020	VII-IX 2019	Индекси Indices	
				<u>VII-IX 2020</u> <u>IV-VI 2020</u>	
Просјечна мјесечна бруто плата, КМ	1.485	1.460	1.427	101,6	<i>Average monthly gross earnings, KM</i>

2. ПРОСЈЕЧНЕ МЈЕСЕЧНЕ БРУТО ПЛАТЕ ПО КВАРТАЛИМА У 2020. ГОДИНИ ПРЕМА КДБИХ
AVERAGE MONTHLY GROSS EARNINGS IN 2020, QUARTERLY DATA ACCORDING TO CEA

	Просјечне мјесечне бруто плате , КМ <i>Average monthly gross earnings, KM</i>			Индекси <i>Indices</i>		
	VII-IX 2020	IV-VI 2020	VII-IX 2019	$\frac{\text{VII-IX 2020}}{\text{IV-VI 2020}}$	$\frac{\text{VII-IX 2020}}{\text{VII-IX 2019}}$	
Укупно	1.483	1.460	1.427	101,6	103,9	Total
A Пољопривреда, шумарство и риболов	1.313	1.253	1.293	104,8	101,6	A <i>Agriculture, forestry and fishing</i>
B Вађење руда и камена	1.713	1.722	1.643	99,5	104,3	B <i>Mining and quarrying</i>
C Прерађивачка индустрија	1.078	1.043	1.046	103,4	103,1	C <i>Manufacturing</i>
D Производња и снабђевање електричном енергијом, гасом, паром и климатизација	2.288	2.263	2.260	101,1	101,2	D <i>Electricity, gas, steam and air conditioning supply</i>
E Снабђевање водом, уклањање отпадних вода, управљање отпадом, те дјелатности санације животне средине	1.383	1.367	1.348	101,2	102,6	E <i>Water supply; sewerage, waste management and remediation activities</i>
F Грађевинарство	1.003	968	957	103,6	104,8	F <i>Construction</i>
G Трговина на велико и мало; поправак моторних возила и мотоцикала	1.093	1.068	1.054	102,3	103,7	G <i>Wholesale and retail trade; repair of motor vehicles and motorcycles</i>
H Превоз и складиштење	1.292	1.268	1.279	101,9	101,0	H <i>Transportation and storage</i>
I Дјелатности пружања смјештаја, те припреме и услуживања хране	890	845	879	105,3	101,3	I <i>Accommodation and food service activities</i>
J Информације и комуникације	2.171	2.124	2.120	102,2	102,4	J <i>Information and communication</i>
K Финансијске дјелатности и дјелатности	2.535	2.446	2.440	103,6	103,9	K <i>Financial and insurance activities</i>
L Пословање некретнинама	1.210	1.178	1.274	102,7	94,9	L <i>Real estate activities</i>
M Стручне, научне и техничке дјелатности	1.598	1.570	1.623	101,8	98,4	M <i>Professional, scientific and technical activities</i>
N Административне и помоћне услужне дјелатности	1.010	1.003	966	100,7	104,6	N <i>Administrative and support service activities</i>
O Јавна управа и одбрана, обавезно социјално осигурање	2.065	2.068	1.994	99,8	103,5	O <i>Public administration and defence; compulsory social security</i>
P Образовање	1.559	1.535	1.487	101,6	104,9	P <i>Education</i>
Q Дјелатности здравствене и социјалне заштите	2.000	1.982	1.907	100,9	104,9	Q <i>Human health and social work activities</i>
R Умјетност, забава и рекреација	1.082	1.045	1.078	103,5	100,4	R <i>Arts, entertainment and recreation</i>
S Остале услужне дјелатности	1.633	1.567	1.590	104,2	102,7	S <i>Other service activities</i>

Просјечне мјесечне бруто плате за трећи квартал 2019. и 2020. године према КД
Average monthly gross earnings for the third quarter, 2019 and 2020, according to CEA



Подручје дјелатности према КДБиХ
CEA activity sections

A	Пољопривреда, шумарство и риболов	A	<i>Agriculture, forestry and fishing</i>
B	Вађење руда и камена	B	<i>Mining and quarrying</i>
C	Прерађивачка индустрија	C	<i>Manufacturing</i>
D	Производња и снабдевање електричном енергијом, гасом, паром и климатизација	D	<i>Electricity, gas, steam and air conditioning supply</i>
E	Снабдевање водом; уклањање отпадних вода, управљање отпадом, те дјелатности санације животне средине	E	<i>Water supply; sewerage, waste management and remediation activities</i>
F	Грађевинарство	F	<i>Construction</i>
G	Трговина на велико и мало; поправка моторних возила и мотоцикала	G	<i>Wholesale and retail trade; repair of motor vehicles and motorcycles</i>
H	Превоз и складиштење	H	<i>Transportation and storage</i>
I	Дјелатности пружања смјештаја, те припреме и услуживања хране (хотелерство и угоститељство)	I	<i>Accommodation and food service activities</i>
J	Информације и комуникације	J	<i>Information and communication</i>
K	Финансијске дјелатности и дјелатности осигурање	K	<i>Financial and insurance activities</i>
L	Пословање некретнинама	L	<i>Real estate activities</i>
M	Стручне, научне и техничке дјелатности	M	<i>Professional, scientific and technical activities</i>
N	Административне и помоћне услужне дјелатности	N	<i>Administrative and support service activities</i>
O	Јавна управа и одбрана, обавезно социјално осигурање	O	<i>Public administration and defence; compulsory social security</i>
P	Образовање	P	<i>Education</i>
Q	Дјелатности здравствене и социјалне заштите	Q	<i>Human health and social work activities</i>
R	Умјетност, забава и рекреација	R	<i>Arts, entertainment and recreation</i>
S	Остале услужне дјелатности	S	<i>Other service activities</i>

МЕТОДОЛОШКА ОБЈАШЊЕЊА

Извор података

Подаци о просјечним мјесечним бруто платама прате се редовним мјесечним истраживањем о запосленима и плати (РАД - 1). Истраживањем су обухваћени запослени у правним лицима свих облика власништва, у органима државне власти свих нивоа, установе и друге организације по организационо-територијалном принципу на нивоу општине.

Нису обухваћени запослени у обрту и слободним професијама као и припадници одбране.

Подаци о платама прикупљају се извјештајем који се у правним лицима попуњава на основу евиденција о платама.

Обухват и упоредивост

Истраживањем о просјечним мјесечним исплаћеним нето и бруто платама запослених у правним лицима обухваћене су исплаћене нето и бруто плате запослених који имају заснован радни однос, без обзира на врсту радног односа и дужину радног времена.

Подаци о просјечној мјесечној исплаћеној нето и бруто плати по запосленоме исказују се по принципу обављених исплата у текућем за претходни мјесец, што одговара динамици исплата у највећем броју правних лица те се и просјек плате по запосленоме односи на мјесец за који је исплата примљена.

Дефиниције

Просјечна мјесечна бруто плата обухвата све врсте нето плата запослених плус законом прописана обавезна издвајања из бруто плате (доприноси из бруто плате и аконтација пореза на доходак).

Номинални индекси бруто плата израчунавају се из података о просјечним мјесечним износима бруто плата за одговарајуће мјесеце и године.

Скраћенице

д.н. другдје неспоменуто
КДБиХ Класификација дјелатности БиХ
КМ конвертибилна марка

Знакови

- нема појаве

METHODOLOGICAL EXPLANATIONS

Data source

Data on average monthly gross earnings are based on regular monthly survey on employment and wages (RAD -1). The survey comprises persons in employment in legal entities of all types of ownership, government bodies, institutions and other organizations.

Persons employed in crafts and trades and free lances and persons employed in defence are not covered.

Data on earnings are collected by a report form to be filled in by legal entities on the basis of their respective payrolls.

Coverage and comparability

The statistical survey on average monthly gross and net earnings of persons employed in legal entities includes gross and net earnings of persons in permanent employment, irrespective of the kind of employment and number of working-hours.

Data on average gross and net earnings are presented according to realised pays in current for previous month, which is in line with the pay-off dynamics in most legal entities, so the average earning per employed person refers to the month for which the pay is received.

Definitions

Average monthly gross earnings comprise net income of a person in employment plus contributions from gross earnings and advance income tax as prescribed by law.

Nominal indices of gross earnings are calculated from data on average monthly gross earnings for respective month and year.

Abbreviations

n.e.c. not elsewhere classified
CEA Classification of Economic Activities
KM Convertible mark

Symbols

- no occurrence

Издаје и штампа Агенција за статистику Босне и Херцеговине, 71000 Сарајево, Зелених беретки 26
Published and printed by the Agency for Statistics of the Bosnia and Herzegovina, 71000 Sarajevo, Zelenih beretki 26

Телефон/Phone: +387 (33) 911 911 · Телефакс/Telefax: +387 (33) 220 622
Електронска пошта/E-mail : bhas@bhas.ba · Интернетска страница/Web site: <http://www.bhas.ba>

Одговара: в.д. директора Vesna Ćužić
Person responsible: Vesna Ćužić, Act. Director

Саопштење приредили: Владимир Мијовић, Селма Хусковић, Ивана Симић, Свјетлана Кезуновић, Тијана Попић
Prepared by: Mr. Vladimir Mijović, Ms. Selma Husković, Ms. Ivana Simić, Ms. Svjetlana Kezunović, Ms. Tijana Popić

Подаци из овог саопштења објављују се и на интернету.
First Release data are also published on the Internet
