



САОПШТЕЊЕ

FIRST RELEASE



Молимо кориснике да приликом употребе података обавезно наведу извор
Users are kindly requested to mention the data source

ГОДИНА/ YEAR: XIV

САРАЈЕВО, 18.01.2021.

БРОЈ/ NUMBER: 11

ДЕМОГРАФИЈА И СОЦИЈАЛНЕ СТАТИСТИКЕ

DEMOGRAPHY AND SOCIAL STATISTICS

ПРОСЈЕЧНЕ МЈЕСЕЧНЕ ИСПЛАЋЕНЕ НЕТО ПЛАТЕ ЗАПОСЛЕНИХ ЗА НОВЕМБАР 2020. ГОДИНЕ

AVERAGE MONTHLY PAID OFF NET EARNINGS OF PERSONS IN EMPLOYMENT NOVEMBER 2020

Просјечна мјесечна исплаћена нето плата по запосленоме у правним лицима у БиХ за новембар 2020. године износила је 966 КМ, што показује номиналан раст за 1,6% у односу на децембар 2019. године.

In November 2020, the average monthly paid off net earning per person in employment in legal entities in BiH amounted to 966 KM, which represented the nominal increase of 1,6% as compared to December 2019.

Просјечна мјесечна исплаћена нето плата за новембар 2020. године у односу на новембар 2019. године номинално је виша за 4,2%.

In comparison to November 2019 the average monthly paid off net earnings for the November 2020 was nominally by 4,2% higher.

1. ПРОСЈЕЧНЕ МЈЕСЕЧНЕ ИСПЛАЋЕНЕ НЕТО ПЛАТЕ ЗА НОВЕМБАР 2020. ГОДИНЕ

AVERAGE MONTHLY PAID OFF NET EARNINGS, November 2020

	XI 2020	Индекси <i>Indices</i>		
		$\frac{XI\ 2020}{XII\ 2019}$	$\frac{XI\ 2020}{XI\ 2019}$	
Просјечна мјесечна исплаћена нето плата, КМ	966	101,6	104,2	<i>Average monthly paid off net earning, KM</i>

2. ПРОСЈЕЧНЕ МЈЕСЕЧНЕ ИСПЛАЋЕНЕ НЕТО ПЛАТЕ ЗА НОВЕМБАР 2020. ГОДИНЕ ПРЕМА КДБИХ

AVERAGE MONTHLY PAID NET EARNINGS ACCORDING TO CEA, November 2020

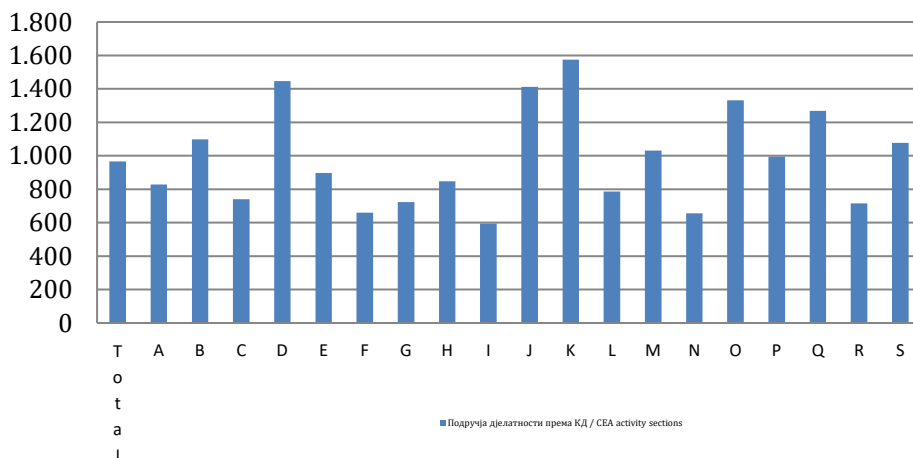
	XI 2020	Номинални индекси <i>Nominal indices</i>			
		XI 2020 XII 2019	XI 2020 XI 2019	XI 2020 Ø2019	
Укупно	966	101,6	104,2	104,9	Total
A Пољопривреда, шумарство и риболов	829	100,5	100,9	101,1	A <i>Agriculture, forestry and fishing</i>
B Вађење руда и камена	1.098	100,6	103,5	103,5	B <i>Mining and quarrying</i>
C Прерађивачка индустрија	740	102,4	104,7	106,3	C <i>Manufacturing</i>
D Производња и снабдијевање електричном енергијом, гасом, паром и климатизација	1.446	99,3	102,7	100,5	D <i>Electricity, gas, steam and air conditioning supply</i>
E Снабдијевање водом; уклањање отпадних вода, управљање отпадом, те дјелатности санације животне средине	897	101,5	102,3	102,7	E <i>Water supply; sewerage, waste management and remediation activities</i>
F Грађевинарство	659	102,3	103,4	105,5	F <i>Construction</i>
G Трговина на велико и мало; поправка моторних возила и мотоцикала	723	101,3	104,0	104,9	G <i>Wholesale and retail trade; repair of motor vehicles and motorcycles</i>
H Превоз и складиштење	847	98,8	99,5	101,4	H <i>Transportation and storage</i>
I Дјелатности пружања смјештаја, те припреме и услуживања хране (хотелијерство и угоститељство)	594	102,5	102,5	103,8	I <i>Accommodation and food service activities</i>
J Информације и комуникације	1.412	100,2	104,9	105,7	J <i>Information and communication</i>
K Финансијске дјелатности и дјелатности осигурања	1.575	94,6	103,9	100,9	K <i>Financial and insurance activities</i>
L Пословање некретнинама	785	94,1	95,5	95,5	L <i>Real estate activities</i>
M Стручне, научне и техничке дјелатности	1.031	97,4	99,2	99,4	M <i>Professional, scientific and technical activities</i>
N Административне и помоћне услужне дјелатности	655	102,3	102,2	103,9	N <i>Administrative and support service activities</i>
O Јавна управа и одбрана, обавезно социјално осигурање	1.332	103,4	104,3	105,0	O <i>Public administration and defence; compulsory social security</i>
P Образовање	995	104,0	104,4	105,3	P <i>Education</i>
Q Дјелатности здравствене и социјалне заштите	1.268	99,5	103,8	104,1	Q <i>Human health and social work activities</i>
R Умјетност, забава и рекреација	715	98,3	100,5	103,0	R <i>Arts, entertainment and recreation</i>
S Остале услужне дјелатности	1.076	99,2	100,9	104,8	S <i>Other service activities</i>

2. ПРОСЈЕЧНЕ МЈЕСЕЧНЕ ИСПЛАЋЕНЕ НЕТО ПЛАТЕ ЗА НОВЕМБАР 2020. ГОДИНЕ ПРЕМА КДБИХ
AVERAGE MONTHLY PAID NET EARNINGS ACCORDING TO CEA, November 2020

	XI 2020	Номинални индекси <i>Nominal indices</i>			Реални индекси <i>Real indices</i>		
		XI 2020 XII 2019	XI 2020 X 2020	X 2020 IX 2020	XI 2020 X 2020	X 2020 IX 2020	
Укупно	966	101,6	100,5	100,0	100,4	99,3	Total
A Пољопривреда, шумарство и риболов	829	100,5	97,7	99,5	97,6	98,8	A <i>Agriculture, forestry and fishing</i>
B Вађење руда и камена	1.098	100,6	99,8	98,4	99,7	97,7	B <i>Mining and quarrying</i>
C Прерађивачка индустрија	740	102,4	101,6	101,2	101,5	100,5	C <i>Manufacturing</i>
D Производња и снабдијевање електричном енергијом, гасом, паром и климатизација	1.446	99,3	98,5	99,9	98,4	99,2	D <i>Electricity, gas, steam and air conditioning supply</i>
E Снабдијевање водом; уклањање отпадних вода, управљање отпадом, те дјелатности санације животне	897	101,5	99,9	99,5	99,8	98,8	E <i>Water supply; sewerage, waste management and remediation activities</i>
F Грађевинарство	659	102,3	99,6	100,0	99,5	99,3	F <i>Construction</i>
G Трговина на велико и мало; поправка моторних возила и мотоцикала	723	101,3	100,3	100,8	100,2	100,1	G <i>Wholesale and retail trade; repair of motor vehicles and motorcycles</i>
H Превоз и складиштење	847	98,8	99,6	100,5	99,5	99,8	H <i>Transportation and storage</i>
I Дјелатности пружања смјештаја, те припреме и услуживања хране (хотелијерство и угоститељство)	594	102,5	100,8	99,6	100,7	98,9	I <i>Accommodation and food service activities</i>
J Информације и комуникације	1.412	100,2	105,0	97,8	104,9	97,1	J <i>Information and communication</i>
K Финансијске дјелатности и дјелатности осигурања	1.575	94,6	101,0	95,5	100,9	94,8	K <i>Financial and insurance activities</i>
L Пословање некретнинама	785	94,1	100,8	98,3	100,7	97,6	L <i>Real estate activities</i>
M Стручне, научне и техничке дјелатности	1.031	97,4	99,1	101,4	99,0	100,7	M <i>Professional, scientific and technical activities</i>
N Административне и помоћне услужне дјелатности	655	102,3	98,8	100,1	98,7	99,4	N <i>Administrative and support service activities</i>
O Јавна управа и одбрана, обавезно социјално осигурање	1.332	103,4	100,8	100,1	100,7	99,4	O <i>Public administration and defence; compulsory social security</i>
P Образовање	995	104,0	100,3	99,9	100,2	99,2	P <i>Education</i>
Q Дјелатности здравствене и социјалне заштите	1.268	99,5	98,6	100,4	98,5	99,7	Q <i>Human health and social work activities</i>
R Умјетност, забава и рекреација	715	98,3	99,7	100,8	99,6	100,1	R <i>Arts, entertainment and recreation</i>
S Остале услужне дјелатности	1.076	99,2	99,8	99,0	99,7	98,3	S <i>Other service activities</i>

Просјечне мјесечне нето плате за новембар 2020. године према КД

Average monthly net earnings, according to CEA, November 2020



Подручје дјелатности према КДБиХ
CEA activity sections

A	Пољопривреда, шумарство и риболов	A	<i>Agriculture, forestry and fishing</i>
B	Вађење руда и камена	B	<i>Mining and quarrying</i>
C	Прерађивачка индустрија	C	<i>Manufacturing</i>
D	Производња и снабдијевање електричном енергијом, гасом, паром и климатизација	D	<i>Electricity, gas, steam and air conditioning supply</i>
E	Снабдијевање водом; уклањање отпадних вода, управљање отпадом, те дјелатности санације животне средине	E	<i>Water supply; sewerage, waste management and remediation activities</i>
F	Грађевинарство	F	<i>Construction</i>
G	Трговина на велико и мало; поправак моторних возила и мотоцикала	G	<i>Wholesale and retail trade; repair of motor vehicles and motorcycles</i>
H	Превоз и складиштење	H	<i>Transportation and storage</i>
I	Дјелатности пружања смјештаја, те припреме и услуживања хране (хотелијерство и угоститељство)	I	<i>Accommodation and food service activities</i>
J	Информације и комуникације	J	<i>Information and communication</i>
K	Финансијске дјелатности и дјелатности осигурања	K	<i>Financial and insurance activities</i>
L	Пословање некретнинама	L	<i>Real estate activities</i>
M	Стручне, научне и техничке дјелатности	M	<i>Professional, scientific and technical activities</i>
N	Административне и помоћне услужне дјелатности	N	<i>Administrative and support service activities</i>
O	Јавна управа и одбрана, обавезно социјално осигурање	O	<i>Public administration and defence; compulsory social security</i>
P	Образовање	P	<i>Education</i>
Q	Дјелатности здравствене и социјалне заштите	Q	<i>Human health and social work activities</i>
R	Умјетност, забава и рекреација	R	<i>Arts, entertainment and recreation</i>
S	Остале услужне дјелатности	S	<i>Other service activities</i>

МЕТОДОЛОШКА ОБЈАШЊЕЊА

Извор података

Подаци о просјечним мјесечним исплаћеним нето платама прате се редовним мјесечним истраживањем о запосленима и плати (РАД – 1). Истраживањем су обухваћени запослени у правним лицима свих облика власништва, у тијелима државне власти свих нивоа, установе и друге организације по организационо-територијалном принципу на нивоу општине.

Нису обухваћени запослени у обрту и слободним професијама као и припадници одбране.

Подаци о платама прикупљају се извјештајем који се у правним лицима попуњава на основу евиденција о платама.

Обухват и упоредивост

Истраживањем о просјечним мјесечним исплаћеним нето платама запослених у правним лицима обухваћене су исплаћене нето плате запослених који имају заснован радни однос, без обзира на врсту радног односа и дужину радног времена.

Подаци о просјечној мјесечној исплаћеној нето плати по запосленоме исказују се по принципу обављених исплата у текућем за претходни мјесец, што одговара динамици исплата у највећем броју правних лица, те се и просјек плате по запосленоме односи на мјесец за који је исплата примљена.

Дефиниције

Просјечна мјесечна нето плата обухвата плате запослених за обављене послове по основу радног односа и накнаде за годишњи одмор, плаћено одсуство, празнике и нерадне дане одређене законом, боловања која се исплаћује пословном субјекту, одсутност за вријеме стручног образовања, застоје на послу без кривице запосленог. Просјечна мјесечна бруто плата обухвата све врсте нето плата запослених плус законом прописана обавезна издвајања из бруто плате (доприноси из бруто плате и аконтација пореза на доходак).

Номинални индекси нето плата израчунавају се из података о просјечним мјесечним износима нето плата за одговарајуће мјесеце и године.

Реални индекси нето плата израчунавају се дијељењем номиналних индекса нето плата индексом потрошачких цијена за одговарајуће мјесеце и године.

Скраћенице

д.н. другдје неспоменуто
КДБиХ Класификација дјелатности БиХ
КМ конвертибилна марка

Знакови

- нема појаве

METHODOLOGICAL EXPLANATIONS

Data source

Data on average monthly paid off net earnings are based on regular monthly survey on employment and wages (RAD -1). The survey comprises persons in employment in legal entities of all types of ownership, government bodies, institutions and other organizations.

Persons employed in crafts and trades and free lances and persons employed in defence are not included.

Data on earnings are collected by a report form to be filled in by legal entities on the basis of their respective payrolls.

Coverage and comparability

The statistical survey on average monthly net earnings of persons employed in legal entities includes net earnings of persons in permanent employment, irrespective of the kind of employment and number of working-hours.

Data on average net earnings are presented according to realised pays in current for previous month, which is in line with the pay-off dynamics in most legal entities, so the average earning per employed person refers to the month for which the pay is received.

Definitions

Average monthly paid off net earnings comprise income of a person in employment earned for work done during regular working hours as well as annual leave, paid leave, public holidays and day-offs as prescribed by law, sickness which are paid by employer, absence for continuing professional education, during lay-off and job stop caused against person's will and of no fault of his own. An average monthly gross earnings comprises net income of a person in employment plus contributions from gross earnings and advance income tax as prescribed by law.

Nominal indices of net earnings are calculated from data on average monthly net earnings for respective month and year.

Real indices of net earnings are calculated by dividing index of nominal net earnings with a consumer price index for the respective month and year.

Abbreviations

n.e.c. not elsewhere classified
CEA Classification of Economic Activities
KM Convertible mark

Symbols

- no occurrence

Издаје и штампа Агенција за статистику Босне и Херцеговине, 71000 Сарајево, Зелених беретки 26
Published and printed by the Agency for Statistics of the Bosnia and Herzegovina, 71000 Sarajevo, Zelenih beretki 26

Телефон/Phone: +387 (33) 911 911 · Телефакс/Telefax: +387 (33) 220 622
Електронска пошта/E-mail : bhas@bhas.gov.ba · Интернетска страница/Web site: <http://www.bhas.gov.ba>

Одговара: в.д. директора Весна Ћужић
Person responsible: Vesna Ćužić, Actg. Director

Саопштење приредили: Владимир Мијовић и Свјетлана Кезуновић
Prepared by: : Mr. Vladimir Mijović and Ms. Svjetlana Kezunović

Подаци из овог саопштења објављују се и на интернету
First Release data are also published on the Internet
