





PRIOPĆENJE

FIRST RELEASE



  Obvezni ste da prilikom dozvoljenih radnji, u svom proizvodu ili aplikaciji navedete izvor podataka.
You are required to specify a data source when allowed in your product or application.

GODINA/YEAR XIV

SARAJEVO, 18.02.2021.

BROJ/NUMBER 12

DEMOGRAFIJA I SOCIJALNE STATISTIKE

DEMOGRAPHY AND SOCIAL STATISTICS

PROSJEČNE MJESEČNE ISPLAĆENE NETO PLAĆE ZAPOSLENIH ZA PROSINAC 2020. GODINE

AVERAGE MONTHLY PAID OFF NET EARNINGS OF PERSONS IN EMPLOYMENT DECEMBER 2020

Prosječna mjesečna isplaćena neto plaća po zaposlenome u pravnim osobama u BiH za prosinac 2020. godine iznosila je 988 KM, što pokazuje nominalan rast za 2,2% u odnosu na studeni 2020. godine.

In December 2020, the average monthly paid off net earning per person in employment in legal entities in BiH amounted to 988 KM, which represented the nominal increase of 2,2% as compared to November 2020.

Prosječna mjesečna isplaćena neto plaća za decembar 2020. godine u odnosu na prosinac 2019. godine nominalno je viša za 3,8%.

In comparison to December 2019 the average monthly paid off net earnings for the December 2020 was nominally by 3,8% higher.

1. PROSJEČNE MJESEČNE ISPLAĆENE NETO PLAĆE ZA PROSINAC 2020. GODINE

AVERAGE MONTHLY PAID OFF NET EARNINGS, December 2020

	XII 2020	Indeksi Indices		
		<u>XII 2020</u> XI 2020	<u>XII 2020</u> XII 2019	
Prosječna mjesečna isplaćena neto plaća, KM	988	102,2	103,8	<i>Average monthly paid off net earning, KM</i>

2. PROSJEČNE MJESEČNE ISPLAĆENE NETO PLAĆE ZA PROSINAC 2020. GODINE PREMA KDBiH
AVERAGE MONTHLY PAID NET EARNINGS ACCORDING TO CEA, December 2020

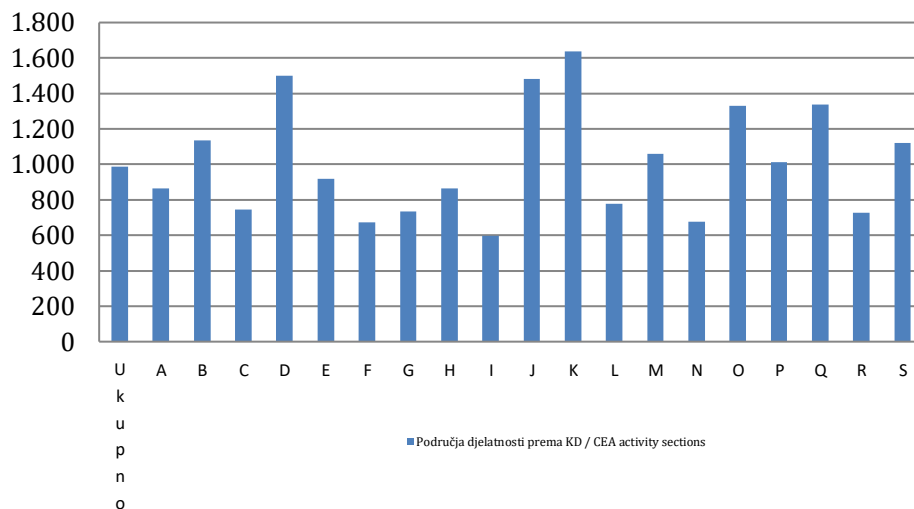
	XII 2020	Nominalni indeksi <i>Nominal indices</i>			
		XII 2020 XI 2020	XII 2020 XII 2019	XII 2020 Ø2019	
Ukupno	988	102,2	103,8	107,2	Total
A Poljoprivreda, šumarstvo i ribarstvo	865	104,4	104,9	105,5	A <i>Agriculture, forestry and fishing</i>
B Vađenje ruda i kamena	1.136	103,5	104,1	107,1	B <i>Mining and quarrying</i>
C Prerađivačka industrija	746	100,8	103,3	107,2	C <i>Manufacturing</i>
D Proizvodnja i opskrba električnom energijom, plinom, parom i klimatizacija	1.500	103,7	103,0	104,2	D <i>Electricity, gas, steam and air conditioning supply</i>
E Opskrba vodom; uklanjanje otpadnih voda, gospodarenje otpadom, te djelatnosti sanacije okoliša	917	102,3	103,8	105,1	E <i>Water supply; sewerage, waste management and remediation activities</i>
F Građevinarstvo	672	102,0	104,3	107,6	F <i>Construction</i>
G Trgovina na veliko i malo; popravak motornih vozila i motocikala	733	101,3	102,7	106,3	G <i>Wholesale and retail trade; repair of motor vehicles and motorcycles</i>
H Prijevoz i skladištenje	863	101,8	100,6	103,2	H <i>Transportation and storage</i>
I Djelatnosti pružanja smještaja, te pripreme i usluživanja hrane	596	100,3	102,7	104,1	I <i>Accommodation and food service activities</i>
J Informacije i komunikacije	1.480	104,9	105,1	110,8	J <i>Information and communication</i>
K Financijske djelatnosti i djelatnosti osiguranja	1.638	104,0	98,4	104,9	K <i>Financial and insurance activities</i>
L Poslovanje nekretninama	779	99,1	93,3	94,7	L <i>Real estate activities</i>
M Stručne, znanstvene i tehničke djelatnosti	1.058	102,6	100,0	102,0	M <i>Professional, scientific and technical activities</i>
N Administrativne i pomoćne uslužne djelatnosti	675	103,0	105,4	107,0	N <i>Administrative and support service activities</i>
O Javna uprava i obrana, obvezno socijalno osiguranje	1.329	99,7	103,1	104,7	O <i>Public administration and defence; compulsory social security</i>
P Obrazovanje	1.013	101,8	105,8	107,2	P <i>Education</i>
Q Djelatnosti zdravstvene zaštite i socijalne skrbi	1.337	105,5	104,9	109,7	Q <i>Human health and social work activities</i>
R Umjetnost, zabava i rekreacija	726	101,5	99,7	104,5	R <i>Arts, entertainment and recreation</i>
S Ostale uslužne djelatnosti	1.120	104,0	103,2	109,0	S <i>Other service activities</i>

3. PROSJEČNE MJESEČNE ISPLAĆENE NETO PLAĆE ZA PROSINAC 2020. GODINE PREMA KDBiH
AVERAGE MONTHLY PAID OFF NET EARNINGS ACCORDING TO CEA, December 2020

	XII 2020	Nominalni indeksi <i>Nominal indices</i>			Realni indeksi <i>Real indices</i>		
		XII 2020 XII 2019	XII 2020 XI 2020	XI2020 X 2020	XII 2020 XI 2020	XI 2020 X 2020	
Ukupno	988	103,8	102,2	100,5	102,4	100,4	Total
A Poljoprivreda, šumarstvo i ribarstvo	865	104,9	104,4	97,7	104,6	97,6	A <i>Agriculture, forestry and fishing</i>
B Vađenje ruda i kamena	1.136	104,1	103,5	99,8	103,7	99,7	B <i>Mining and quarrying</i>
C Prerađivačka industrija	746	103,3	100,8	101,6	101,0	101,5	C <i>Manufacturing</i>
D Proizvodnja i opskrba električnom energijom, plinom, parom i klimatizacija	1.500	103,0	103,7	98,5	103,9	98,4	D <i>Electricity, gas, steam and air conditioning supply</i>
E Opskrba vodom; uklanjanje otpadnih voda, gospodarenje otpadom, te djelatnosti sanacije okoliša	917	103,8	102,3	99,9	102,5	99,8	E <i>Water supply; sewerage, waste management and remediation activities</i>
F Građevinarstvo	672	104,3	102,0	99,6	102,2	99,5	F <i>Construction</i>
G Trgovina na veliko i malo; popravak motornih vozila i motocikala	733	102,7	101,3	100,3	101,5	100,2	G <i>Wholesale and retail trade; repair of motor vehicles and motorcycles</i>
H Prijevoz i skladištenje	863	100,6	101,8	99,6	102,0	99,5	H <i>Transportation and storage</i>
I Djelatnosti pružanja smještaja, te pripreme i usluživanja hrane	596	102,7	100,3	100,8	100,5	100,7	I <i>Accommodation and food service activities</i>
J Informacije i komunikacije	1.480	105,1	104,9	105,0	105,1	104,9	J <i>Information and communication</i>
K Financijske djelatnosti i djelatnosti osiguranja	1.638	98,4	104,0	101,0	104,3	100,9	K <i>Financial and insurance activities</i>
L Poslovanje nekretninama	779	93,3	99,1	100,8	99,3	100,7	L <i>Real estate activities</i>
M Stručne, znanstvene i tehničke djelatnosti	1.058	100,0	102,6	99,1	102,8	99,0	M <i>Professional, scientific and technical activities</i>
N Administrativne i pomoćne uslužne djelatnosti	675	105,4	103,0	98,8	103,2	98,7	N <i>Administrative and support service activities</i>
O Javna uprava i obrana, obvezno socijalno osiguranje	1.329	103,1	99,7	100,8	99,9	100,7	O <i>Public administration and defence; compulsory social security</i>
P Obrazovanje	1.013	105,8	101,8	100,3	102,0	100,2	P <i>Education</i>
Q Djelatnosti zdravstvene zaštite i socijalne skrbi	1.337	104,9	105,5	98,6	105,7	98,5	Q <i>Human health and social work activities</i>
R Umjetnost, zabava i rekreacija	726	99,7	101,5	99,7	101,7	99,6	R <i>Arts, entertainment and recreation</i>
S Ostale uslužne djelatnosti	1.120	103,2	104,0	99,8	104,2	99,7	S <i>Other service activities</i>

Prosječne mjesečne neto plaće za prosinac 2020. godine prema KD

Average monthly net earnings, according to CEA, December 2020



Područje djelatnosti prema KDBiH

CEA activity sections

A	Poljoprivreda, šumarstvo i ribarstvo	A	<i>Agriculture, forestry and fishing</i>
B	Vađenje ruda i kamena	B	<i>Mining and quarrying</i>
C	Prerađivačka industrija	C	<i>Manufacturing</i>
D	Proizvodnja i opskrba električnom energijom, plinom, parom i klimatizacija	D	<i>Electricity, gas, steam and air conditioning supply</i>
E	Opskrba vodom, uklanjanje otpadnih voda, gospodarenje otpadom, te djelatnosti sanacije okoliša	E	<i>Water supply; sewerage, waste management and remediation activities</i>
F	Građevinarstvo	F	<i>Construction</i>
G	Trgovina na veliko i malo; popravak motornih vozila i motocikala	G	<i>Wholesale and retail trade; repair of motor vehicles and motorcycles</i>
H	Prijevoz i skladištenje	H	<i>Transportation and storage</i>
I	Djelatnosti pružanja smještaja, te pripreme i usluživanja hrane	I	<i>Accommodation and food service activities</i>
J	Informacije i komunikacije	J	<i>Information and communication</i>
K	Financijske djelatnosti i djelatnosti osiguranja	K	<i>Financial and insurance activities</i>
L	Poslovanje nekretninama	L	<i>Real estate activities</i>
M	Stručne, znanstvene i tehničke djelatnosti	M	<i>Professional, scientific and technical activities</i>
N	Administrativne i pomoćne uslužne djelatnosti	N	<i>Administrative and support service activities</i>
O	Javna uprava i obrana, obavezno socijalno osiguranje	O	<i>Public administration and defence; compulsory social security</i>
P	Obrazovanje	P	<i>Education</i>
Q	Djelatnosti zdravstvene zaštite i socijalne skrbi	Q	<i>Human health and social work activities</i>
R	Umjetnost, zabava i rekreacija	R	<i>Arts, entertainment and recreation</i>
S	Ostale uslužne djelatnosti	S	<i>Other service activities</i>

METODOLOŠKA OBJAŠNENJA

Izvor podataka

Podaci o prosječnim mjesečnim isplaćenim neto plaćama prate se redovitim mjesečnim istraživanjem o zaposlenima i plaći (RAD - 1). Istraživanjem su obuhvaćeni zaposleni u pravnim osobama svih oblika vlasništva, u tijelima državne vlasti svih razina, ustanove i druge organizacije po organizacijsko-teritorijalnom principu na razini općine.

Nisu obuhvaćeni zaposleni u obrtu i slobodnim profesijama kao i pripadnici obrane.

Podaci o plaćama prikupljaju se izvješćem koji se u pravnim osobama popunjava na temelju evidencija o plaćama.

Obuhvat i uporedivost

Istraživanjem o prosječnim mjesečnim isplaćenim neto plaćama zaposlenih u pravnim osobama obuhvaćene su isplaćene neto plaće zaposlenih koji imaju zasnovan radni odnos, bez obzira na vrstu radnog odnosa i duljinu radnog vremena.

Podaci o prosječnoj mjesečnoj isplaćenoj neto plaći po zaposlenome iskazuju se po načelu obavljenih isplata u tekućem za prethodni mjesec, što odgovara dinamici isplata u najvećem broju pravnih osoba, te se i prosjek plaće po zaposlenome odnosi na mjesec za koji je isplata primljena.

Definicije

Prosječna mjesečna neto plaća obuhvaća plaće zaposlenih za obavljene poslove po osnovu radnog odnosa i naknade za godišnji odmor, plaćeno odsustvo, blagdanе i neradne dane određene zakonom, bolovanja koja isplaćuje poslovni subjekt, odsutnost za vrijeme stručnog obrazovanja, zastoje na poslu bez krivnje zaposlenoga. Prosječna mjesečna bruto plaća obuhvaća sve vrste neto plaća zaposlenih plus zakonom propisana obavezna izdvajanja iz bruto plaće (doprinosi iz bruto plaće i akontacija poreza na dohodak).

Nominalni indeksi neto plaća izračunavaju se iz podataka o prosječnim mjesečnim iznosima neto plaća za odgovarajuće mjesece i godine.

Realni indeksi neto plaća izračunavaju se dijeljenjem nominalnih indeksa neto plaća indeksom potrošačkih cijena za odgovarajuće mjesece i godine.

Kratice

d.n.	drugdje nespomenuto
KDBiH	Klasifikacija djelatnosti BiH
KM	konvertibilna marka

Znakovi

- nema pojave

METHODOLOGICAL EXPLANATIONS

Data source

Data on average monthly paid off net earnings are based on regular monthly survey on employment and wages (RAD -1). The survey comprises persons in employment in legal entities of all types of ownership, government bodies, institutions and other organizations.

Persons employed in crafts and trades and free lances and persons employed in defence are not included.

Data on earnings are collected by a report form to be filled in by legal entities on the basis of their respective payrolls.

Coverage and comparability

The statistical survey on average monthly net earnings of persons employed in legal entities includes net earnings of persons in permanent employment, irrespective of the kind of employment and number of working-hours.

Data on average net earnings are presented according to realised pays in current for previous month, which is in line with the pay-off dynamics in most legal entities, so the average earning per employed person refers to the month for which the pay is received.

Definitions

Average monthly paid off net earnings comprise income of a person in employment earned for work done during regular working hours as well as annual leave, paid leave, public holidays and day-offs as prescribed by law, sickness which are paid by employer, absence for continuing professional education, during lay-off and job stop caused against person's will and of no fault of his own. An average monthly gross earnings comprises net income of a person in employment plus contributions from gross earnings and advance income tax as prescribed by law.

Nominal indices of net earnings are calculated from data on average monthly net earnings for respective month and year.

Real indices of net earnings are calculated by dividing index of nominal net earnings with a consumer price index for the respective month and year.

Abbreviations

n.e.c.	not elsewhere classified
CEA	Classification of Economic Activities
KM	Convertible mark

Symbols

- no occurrence

Publikuje Agencija za statistiku Bosne i Hercegovine, 71000 Sarajevo, Zelenih beretki 26
Published by the Agency for Statistics of the Bosnia and Herzegovina, 71000 Sarajevo, Zelenih beretki 26

Telefon/Phone: +387 (33) 911 911 | Telefaks/Telefax: +387 (33) 220 622
Elektronička pošta/E-mail: bhas@bhas.gov.ba | Internetska stranica/Web site: www.bhas.gov.ba

Odgovorne osobe/Responsible persons:

Radoslav Ćorović, Pomoćnik ravnatelja za demografiju i socijalne statistike
Radoslav Ćorović, Assistant Director for Demography and Social Statistics

Vesna Ćužić, v.d. ravnateljja
Vesna Ćužić, Acting Director

Priopćenje priredili: Vladimir Mijović i Tijana Popić
Prepared by: Vladimir Mijović and Tijana Popić



Razmislite o očuvanju okoliša prije tiskanja dokumenta.
Please consider the environment before printing this document.