



# САОПШТЕЊЕ

## FIRST RELEASE



Обавезни сте да приликом дозвољених радњи, у свом производу или апликацији наведете извор података.  
You are required to specify a data source when allowed in your product or application.

ГОДИНА/YEAR XVII

САРАЈЕВО, 18. 8. 2023.

БРОЈ/NUMBER 6

## ДЕМОГРАФИЈА И СОЦИЈАЛНЕ СТАТИСТИКЕ

### DEMOGRAPHY AND SOCIAL STATISTICS

#### Просјечне мјесечне исплаћене нето плате запослених за јун 2023. године

*Average monthly paid off net wages of persons in employment June 2023*

Просјечна мјесечна исплаћена нето плата по запосленоме у правним лицима у БиХ за јун 2023. године износила је 1 267 КМ, што показује номиналан пад за 0,7%, и реално је мањи за 0,5% у односу на мај 2023. године.

*In June 2023, the average monthly paid off net wage per person in employment in legal entities in BiH amounted to 1 267 KM, which represented the nominal decrease of 0,7%, and in real terms it is lower by 0,5% compared to May 2023.*

Просјечна мјесечна исплаћена нето плата за јун 2023. године у односу на јун 2022. године номинално је виша за 12,5%. За исти тај период реални индекс је био већи за 7,2%.

*In comparison to June 2023 the average monthly paid off net wage for the June 2022 was nominally by 12,5% higher. For the same period, the real index was higher by 7,2%.*

**Табела 1. просјечне мјесечне нето плате за јун 2023. године**  
*Table 1. Average monthly net wages, June 2023*

	Нето плата у КМ <sup>1)</sup> <i>Net wage in KM<sup>1)</sup></i>			Номинални индекси <i>Nominal indices</i>			
	VI 2022	V 2023	VI 2023	$\frac{VI\ 2023}{V\ 2023}$	$\frac{VI\ 2023}{VI\ 2022}$	$\frac{I-VI\ 2023}{I-VI\ 2022}$	
Просјечна мјесечна нето плата, КМ	1 126	1 275	1 267	99,3	112,5	114,6	<i>Average monthly off net wage, KM</i>

<sup>1)</sup> КМ – Конвертибилна марка  
*KM – Convertible mark*

**Табела 2. Просјечне мјесечне исплаћене нето плате за јун 2023. године према КДБиХ<sup>2)</sup>**  
*Table 2. Average monthly paid net wages according to CEA<sup>2)</sup>, June 2023*

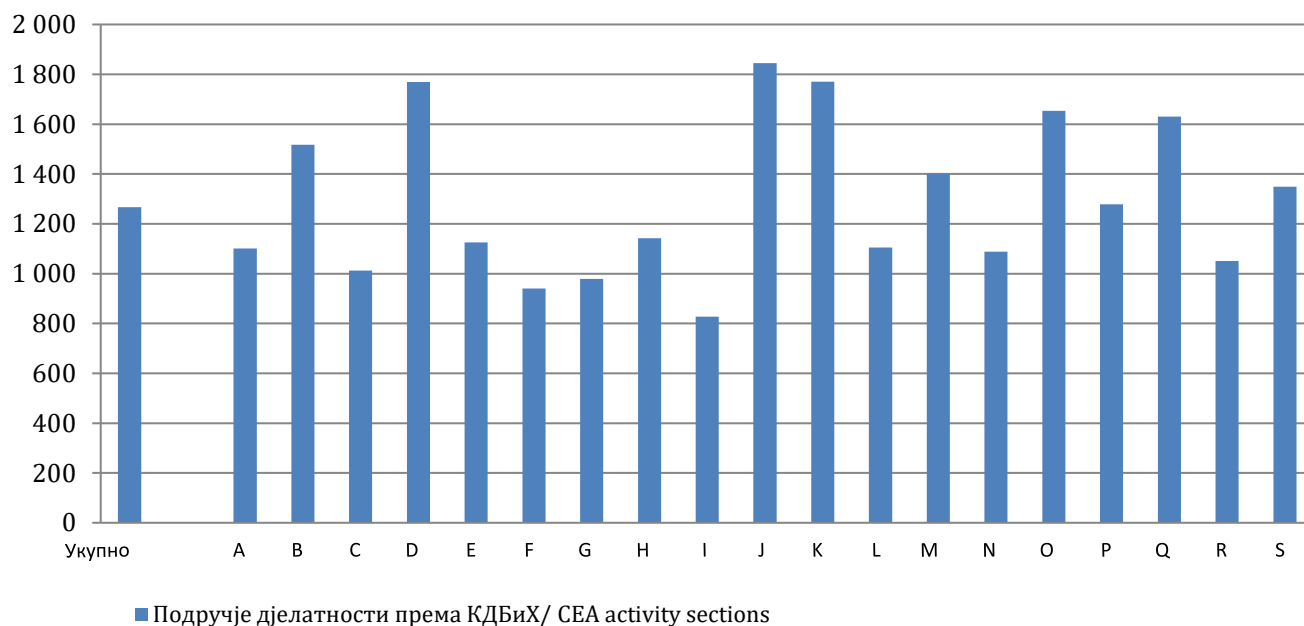
	Нето плате у КМ <i>Net wages in KM</i>				
	Ø2022	VI 2022	V 2023	VI 2023	
<b>Укупно</b>	1 122	1 126	1 275	1 267	<b>Total</b>
A Пољопривреда, шумарство и риболов	975	979	1 120	1 101	A <i>Agriculture, forestry and fishing</i>
B Вађење руда и камена	1 304	1 341	1 562	1 518	B <i>Mining and quarrying</i>
C Прерађивачка индустрија	883	882	1 010	1 012	C <i>Manufacturing</i>
D Производња и снабдијевање електричном енергијом, гасом, паром и климатизација	1 634	1 659	1 824	1 769	D <i>Electricity, gas, steam and air conditioning supply</i>
E Снабдијевање водом; уклањање отпадних вода, управљање отпадом, та дјелатности санације животне средине	1 006	1 019	1 128	1 125	E <i>Water supply; sewerage, waste management and remediation activities</i>
F Грађевинарство	813	819	942	941	F <i>Construction</i>
G Трговина на велико и мало; поправка моторних возила и мотоцикала	866	879	983	978	G <i>Wholesale and retail trade; repair of motor vehicles and motorcycles</i>
H Превоз и складиштење	991	995	1 128	1 142	H <i>Transportation and storage</i>
I Дјелатности пружања смјештаја, те припрема и услуживање хране	730	730	835	827	I <i>Accommodation and food service activities</i>
J Информације и комуникације	1 605	1 625	1 844	1 845	J <i>Information and communication</i>
K Финансијске дјелатности и дјелатности осигурања	1 678	1 770	1 797	1 770	K <i>Financial and insurance activities</i>
L Пословање некретнинама	1 025	1 021	1 108	1 104	L <i>Real estate activities</i>
M Стручне, научне и техничке дјелатности	1 255	1 246	1 411	1 402	M <i>Professional, scientific and technical activities</i>
N Административне и помоћне услужне дјелатности	918	932	1 075	1 088	N <i>Administrative and support service activities</i>
O Јавна управа и одбрана, обавезно социјално осигурање	1 484	1 472	1 658	1 653	O <i>Public administration and defence; compulsory social security</i>
P Образовање	1 147	1 152	1 281	1 278	P <i>Education</i>
Q Дјелатности здравствене и социјалне заштите	1 464	1 443	1 679	1 630	Q <i>Human health and social work activities</i>
R Умјетност, забава и рекреација	883	882	1 008	1 051	R <i>Arts, entertainment and recreation</i>
S Остале услужне дјелатности	1 219	1 217	1 322	1 349	S <i>Other service activities</i>

<sup>2)</sup> КДБиХ – Класификација дјелатности БиХ  
CEA – Classification of Economic Activities

**Табела 3. Просјечне мјесечне исплаћене нето плате за јун 2023. године према КДБИХ - индекси**  
*Table 3. Average monthly paid off net wages according to CEA, June 2023 - indices*

		Номинални индекси <i>Nominal indices</i>				Реални индекси <i>Real indices</i>				
		<u>VI 2023</u> V 2023	<u>VI 2023</u> VI 2022	<u>VI 2023</u> Ø 2022	<u>I-VI 2023</u> I-VI 2022	<u>VI 2023</u> V 2023	<u>VI 2023</u> VI 2022	<u>VI 2023</u> Ø 2022	<u>I-VI 2023</u> I-VI 2022	
	<b>Укупно</b>	99,3	112,5	112,9	114,6	99,5	107,2	106,9	104,9	<b>Total</b>
A	Пољопривреда, шумарство и риболов	98,3	112,4	112,9	114,1	98,5	107,1	106,9	104,4	A Agriculture, forestry and fishing
B	Вађење руда и камена	97,2	113,2	116,3	118,6	97,3	107,9	110,2	108,6	B Mining and quarrying
C	Прерађивачка индустрија	100,3	114,8	114,7	114,7	100,5	109,4	108,6	105,0	C Manufacturing
D	Производња и снабдијевање електричном енергијом, гасом, паром и климатизација	97,0	106,7	108,3	108,8	97,2	101,7	102,5	99,5	D Electricity, gas, steam and air conditioning supply
E	Снабдијевање водом; уклањање отпадних вода, управљање отпадом, та дјелатности санације животне средине	99,8	110,5	111,8	110,5	100,0	105,3	105,9	101,1	E Water supply; sewerage, waste management and remediation activities
F	Грађевинарство	99,9	114,9	115,7	116,4	100,1	109,6	109,6	106,5	F Construction
G	Трговина на велико и мало; поправак моторних возила и мотоцикала	99,5	111,2	112,9	114,3	99,7	106,0	106,9	104,6	G Wholesale and retail trade; repair of motor vehicles and motorcycles
H	Превоз и складиштење	101,3	114,7	115,2	113,7	101,5	109,4	109,1	104,0	H Transportation and storage
I	Дјелатности пружања смјештаја, те припрема и услуживање хране	99,1	113,4	113,3	113,9	99,3	108,1	107,3	104,3	I Accommodation and food service activities
J	Информације и комуникације	100,0	113,6	114,9	115,0	100,2	108,2	108,8	105,2	J Information and communication
K	Финансијске дјелатности и дјелатности осигурања	98,5	100,0	105,5	106,1	98,7	95,4	99,9	97,1	K Financial and insurance activities
L	Пословање некретнинама	99,7	108,1	107,7	108,5	99,9	103,1	102,0	99,3	L Real estate activities
M	Стручне, научне и техничке дјелатности	99,3	112,5	111,7	114,1	99,5	107,2	105,8	104,4	M Professional, scientific and technical activities
N	Административне и помоћне услужне дјелатности	101,1	116,7	118,5	122,5	101,3	111,2	112,2	112,1	N Administrative and support service activities
O	Јавна управа и одбрана, обавезно социјално осигурање	99,7	112,3	111,4	114,6	99,9	107,0	105,5	104,9	O Public administration and defence; compulsory social security
P	Образовање	99,8	110,9	111,4	115,2	100,0	105,8	105,5	105,4	P Education
Q	Дјелатности здравствене и социјалне заштите	97,1	113,0	111,3	115,3	97,3	107,7	105,4	105,5	Q Human health and social work activities
R	Умјетност, забава и рекреација	104,3	119,2	119,1	117,4	104,5	113,6	112,7	107,4	R Arts, entertainment
S	Остале услужне дјелатности	102,0	110,8	110,6	109,9	102,2	105,6	104,8	100,5	S Other service activities

**Графикон 1. Просјечне мјесечне нето плаће за јун 2023. године према КДБиХ**  
*Graph 1. Average monthly net wages, according to CEA, Jun 2023*



**Подручје дјелатности према КДБиХ**  
*CEA activity sections*

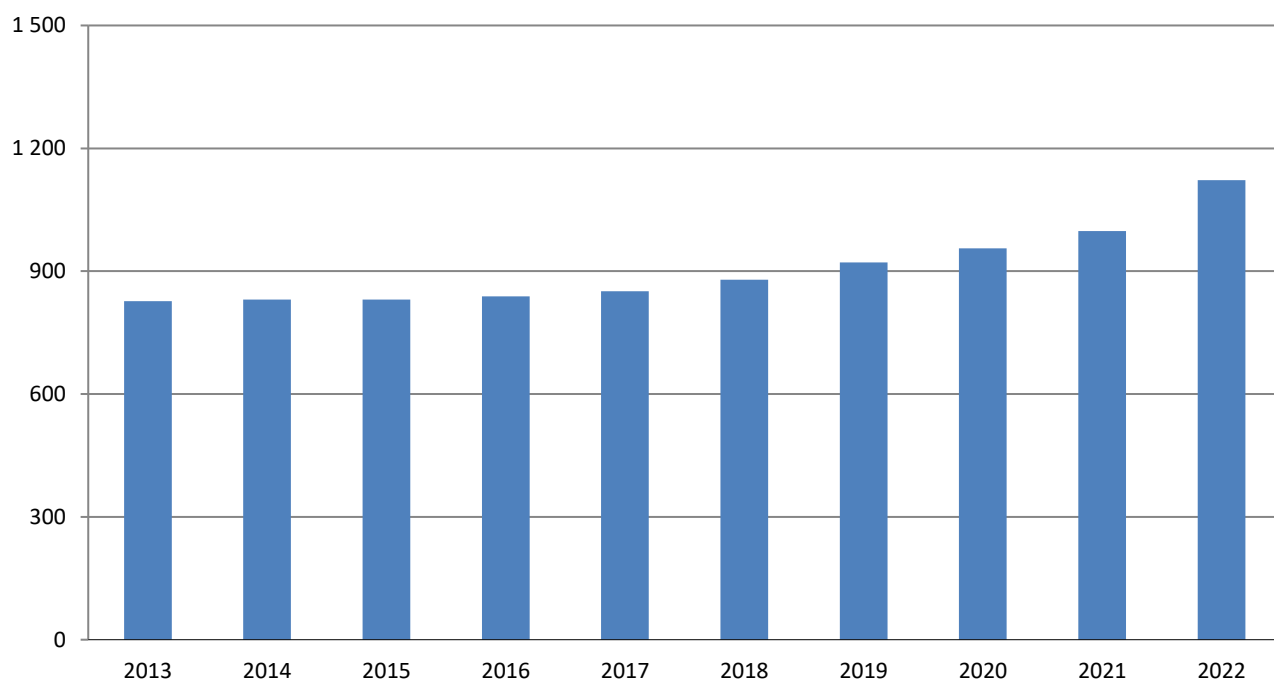
A	Пољопривреда, шумарство и риболов	A	<i>Agriculture, forestry and fishing</i>
B	Вађење руда и камена	B	<i>Mining and quarrying</i>
C	Прерађивачка индустрија	C	<i>Manufacturing</i>
D	Производња и снабдијевање електричном енергијом, гасом, паром и климатизација	D	<i>Electricity, gas, steam and air conditioning supply</i>
E	Снабдијевање водом; уклањање отпадних вода, управљање отпадом, те дјелатности санације животне средине	E	<i>Water supply; sewerage, waste management and remediation activities</i>
F	Грађевинарство	F	<i>Construction</i>
G	Трговина на велико и мало; поправка моторних возила и мотоцикала	G	<i>Wholesale and retail trade; repair of motor vehicles and motorcycles</i>
H	Превоз и складиштење	H	<i>Transportation and storage</i>
I	Дјелатности пружања смјештаја, те припреме и услуживања хране (хотелијерство и угоститељство)	I	<i>Accommodation and food service activities</i>
J	Информације и комуникације	J	<i>Information and communication</i>
K	Финансијске дјелатности и дјелатности осигурања	K	<i>Financial and insurance activities</i>
L	Пословање некретнинама	L	<i>Real estate activities</i>
M	Стручне, научне и техничке дјелатности	M	<i>Professional, scientific and technical activities</i>
N	Административне и помоћне услужне дјелатности	N	<i>Administrative and support service activities</i>
O	Јавна управа и одбрана, обавезно социјално осигурање	O	<i>Public administration and defence; compulsory social security</i>
P	Образовање	P	<i>Education</i>
Q	Дјелатности здравствене и социјалне заштите	Q	<i>Human health and social work activities</i>
R	Умјетност, забава и рекреација	R	<i>Arts, entertainment and recreation</i>
S	Остале услужне дјелатности	S	<i>Other service activities</i>

**Табела 4. Просјечне мјесечне нето плате од 2013. до 2022. године према КДБИХ**  
*Table 4. Average monthly net wages from 2013 to 2022, according to CEA*

	2013	2014	2015	2016	2017	2018	2019	2020	2021	2022	
<b>Укупно</b>	827	830	830	838	851	879	921	956	998	1 122	<i>Total</i>
A Пољопривреда, шумарство и риболов	721	737	737	758	778	791	820	838	865	975	<i>A Agriculture, forestry and fishing</i>
B Вађење руда и камена	957	970	977	984	1 005	1 039	1 061	1 103	1 144	1 304	<i>B Mining and quarrying</i>
C Прерађивачка индустрија	587	585	584	604	630	655	695	718	767	883	<i>C Manufacturing</i>
D Производња и снабдијевање електричном енергијом, гасом, паром и климатизација	1 311	1 322	1 328	1 338	1 354	1 397	1 439	1 456	1 515	1 634	<i>D Electricity, gas, steam and air conditioning supply</i>
E Снабдијевање водом; уклањање отпадних вода, управљање отпадом, та дјелатности санације животне средине	752	757	767	783	813	851	873	898	917	1 006	<i>E Water supply; sewerage, waste management and remediation activities</i>
F Грађевинарство	535	538	525	535	558	580	624	652	699	813	<i>F Construction</i>
G Трговина на велико и мало; поправак моторних возила и мотоцикала	578	582	583	591	616	642	690	713	741	866	<i>G Wholesale and retail trade; repair of motor vehicles and motorcycles</i>
H Превоз и складиштење	764	758	777	781	791	819	836	845	863	991	<i>H Transportation and storage</i>
I Дјелатности пружања смјештаја, те припрема и услуживање хране	536	529	523	520	536	546	572	587	603	730	<i>I Accommodation and food service activities</i>
J Информације и комуникације	1 190	1 221	1 221	1 236	1 242	1 280	1 336	1 374	1 442	1 605	<i>J Information and communication</i>
K Финансијске дјелатности и дјелатности осигурања	1 336	1 343	1 359	1 381	1 422	1 461	1 561	1 576	1 630	1 678	<i>K Financial and insurance activities</i>
L Пословање некретнинама	793	812	766	800	821	753	822	799	852	1 025	<i>L Real estate activities</i>
M Стручне, научне и техничке дјелатности	856	869	886	912	1 027	1 027	1 037	1 023	1 091	1 255	<i>M Professional, scientific and technical activities</i>
N Административне и помоћне услужне дјелатности	537	536	533	573	573	631	658	717	717	918	<i>N Administrative and support service activities</i>
O Јавна управа и одбрана, обавезно социјално осигурање	1 137	1 165	1 179	1 194	1 197	1 225	1 269	1 320	1 351	1 484	<i>O Public administration and defence; compulsory social security</i>
P Образовање	836	850	855	856	853	890	945	989	1 022	1 147	<i>P Education</i>
Q Дјелатности здравствене и социјалне заштите	1 025	1 037	1 049	1 056	1 071	1 151	1 218	1 276	1 330	1 464	<i>Q Human health and social work activities</i>
R Умјетност, забава и рекреација	653	615	600	620	626	630	695	710	740	883	<i>R Arts, entertainment and recreation</i>
S Остале услужне дјелатности	1 010	954	967	969	938	980	1 027	1 048	1 094	1 219	<i>S Other service activities</i>

**Графикон 2. Просјечне мјесечне нето плате од 2013. до 2022. године**

*Graph 2. Average monthly net wages from 2013 to 2022*



■ Просјечне нето плате по годинама/ Average net wages by year

## МЕТОДОЛОШКА ОБЈАШЊЕЊА

### Извор података

Подаци о просјечним мјесечним исплаћеним нето платама прате се редовним мјесечним истраживањем о запосленима и плати (РАД - 1). Истраживањем су обухваћени запослени у правним лицима свих облика власништва, у тијелима државне власти свих нивоа, установе и друге организације по организационо-територијалном принципу на нивоу општине.

Нису обухваћени запослени у обрту и слободним професијама као и припадници одбране.

Подаци о платама прикупљају се извјештајем који се у правним лицима попуњава на основу евиденција о платама.

### Обухват и упоредивост

Истраживањем о просјечним мјесечним исплаћеним нето платама запослених у правним лицима обухваћене су исплаћене нето плате запослених који имају заснован радни однос, без обзира на врсту радног односа и дужину радног времена.

Подаци о просјечној мјесечној исплаћеној нето плати по запосленоме исказују се по принципу обављених исплата у текућем за претходни мјесец, што одговара динамици исплата у највећем броју правних лица, те се и просјек плате по запосленоме односи на мјесец за који је исплата примљена.

### Дефиниције

Просјечна мјесечна нето плата обухвата плате запослених за обављене послове по основу радног односа и накнаде за годишњи одмор, плаћено одсуство, празнике и нерадне дане одређене законом, боловања која се исплаћује пословном субјекту, одсутност за вријеме стручног образовања, застоје на послу без кривице запосленог. Просјечна мјесечна бруто плата обухвата све врсте нето плата запослених плус законом прописана обавезна издвајања из бруто плате (доприноси из бруто плате и аконтација пореза на доходак).

Номинални индекси нето плата израчунавају се из података о просјечним мјесечним износима нето плата за одговарајуће мјесеце и године.

Реални индекси нето плата израчунавају се дијелењем номиналних индекса нето плата индексом потрошачких цијена за одговарајуће мјесеце и године.

### Скраћенице

д.н. другдје неспоменуто  
КДБиХ Класификација дјелатности БиХ  
КМ конвертибилна марка

### Знакови

- нема појаве

## METHODOLOGICAL EXPLANATIONS

### Data source

Data on average monthly paid off net wages are based on regular monthly survey on employment and wages (RAD -1). The survey comprises persons in employment in legal entities of all types of ownership, government bodies, institutions and other organizations.

Persons employed in crafts and trades and free lances and persons employed in defence are not included.

Data on wages are collected by a report form to be filled in by legal entities on the basis of their respective payrolls.

### Coverage and comparability

The statistical survey on average monthly net wages of persons employed in legal entities includes net wages of persons in permanent employment, irrespective of the kind of employment and number of working-hours.

Data on average net wages are presented according to realised pays in current for previous month, which is in line with the pay-off dynamics in most legal entities, so the average wage per employed person refers to the month for which the pay is received.

### Definitions

Average monthly paid off net wages comprise income of a person in employment earned for work done during regular working hours as well as annual leave, paid leave, public holidays and day-offs as prescribed by law, sickness which are paid by employer, absence for continuing professional education, during lay-off and job stop caused against person's will and of no fault of his own. An average monthly gross wages comprises net income of a person in employment plus contributions from gross wages and advance income tax as prescribed by law.

Nominal indices of net wages are calculated from data on average monthly net wages for respective month and year.

Real indices of net wages are calculated by dividing index of nominal net wages with a consumer price index for the respective month and year.

### Abbreviations

n.e.c. not elsewhere classified  
CEA Classification of Economic Activities  
KM Convertible mark

### Symbols

- no occurrence

**Објављује Агенција за статистику Босне и Херцеговине, 71000 Сарајево, Зелених беретки 26**  
*Published by the Agency for Statistics of the Bosnia and Herzegovina, 71000 Sarajevo, Zelenih беретки 26*

**Телефон/Phone: +387 (33) 911 911 | Телефакс/Telefax: +387 (33) 220 622**  
**Електронска пошта/E-mail: [bhas@bhas.gov.ba](mailto:bhas@bhas.gov.ba) | Интернет страница/ Web site: [www.bhas.gov.ba](http://www.bhas.gov.ba)**

**Одговорна лица/Responsible persons:**

**Радослав Ћоровић, помоћник директора за демографију и социјалне статистике**  
*Radoslav Ćorović, Assistant Director for Demography and Social Statistics*

**Весна Ћужић, директор**  
*Vesna Ćužić, Director*

**Саопштење припремили: Радослав Ћоровић, Владимир Мијовић и Тијана Попић**  
*Prepared by: Radoslav Ćorović, Vladimir Mijović and Tijana Popić*



 **Размислите о очувању животне средине прије штампања документа.**  
*Please consider the environment before printing this document.*