



САОПШТЕЊЕ

FIRST RELEASE



Обавезни сте да приликом дозвољених радњи, у свом производу или апликацији наведете извор података.
You are required to specify a data source when allowed in your product or application.

ГОДИНА/YEAR XVII

САРАЈЕВО, 20. 11. 2023.

БРОЈ/NUMBER 9

ДЕМОГРАФИЈА И СОЦИЈАЛНЕ СТАТИСТИКЕ

DEMOGRAPHY AND SOCIAL STATISTICS

Просјечне мјесечне бруто плате запослених за септембар 2023. године

Average monthly gross wages of persons in employment September 2023

Просјечна мјесечна бруто плата по запосленоме у правним лицима у БиХ за септембар 2023. године износила је 1 950 КМ, што показује номиналан пад за 1,2%, и реално је мањи за 1,8 % у односу на август 2023. године.

In September 2023, the average monthly gross wage per person in employment in legal entities in BiH amounted to 1 950 KM, which represented the nominal drop of 1,2%, and in real terms it is lower by 1,8% compared to August 2023.

Просјечна мјесечна исплаћена бруто плата за септембар 2023. године у односу на септембар 2022. године номинално је виша за 10,0%. За исти тај период реални индекс је био већи за 5,7%.

In comparison to September 2022 the average monthly gross wages for the September 2023 was nominally by 10,0% higher. For the same period, the real index was higher by 5,7%.

Табела 1. Просјечне мјесечне бруто плате за септембар 2023. године
Table 1. Average monthly gross wages, September 2023

	Бруто плата у КМ ¹⁾ <i>Gros wage in KM¹⁾</i>			Номинални индекси <i>Nominal indices</i>			
	IX 2022	VIII 2023	IX 2023	<u>IX 2023</u> VIII 2023	<u>IX 2023</u> IX 2022	<u>I-IX 2023</u> I-IX 2022	
Просјечна мјесечна бруто плата, КМ	1 773	1 974	1 950	98,8	110,0	113,8	<i>Average monthly off gros wage, KM</i>

¹⁾ КМ – Конвертибилна марка
KM – Convertible mark

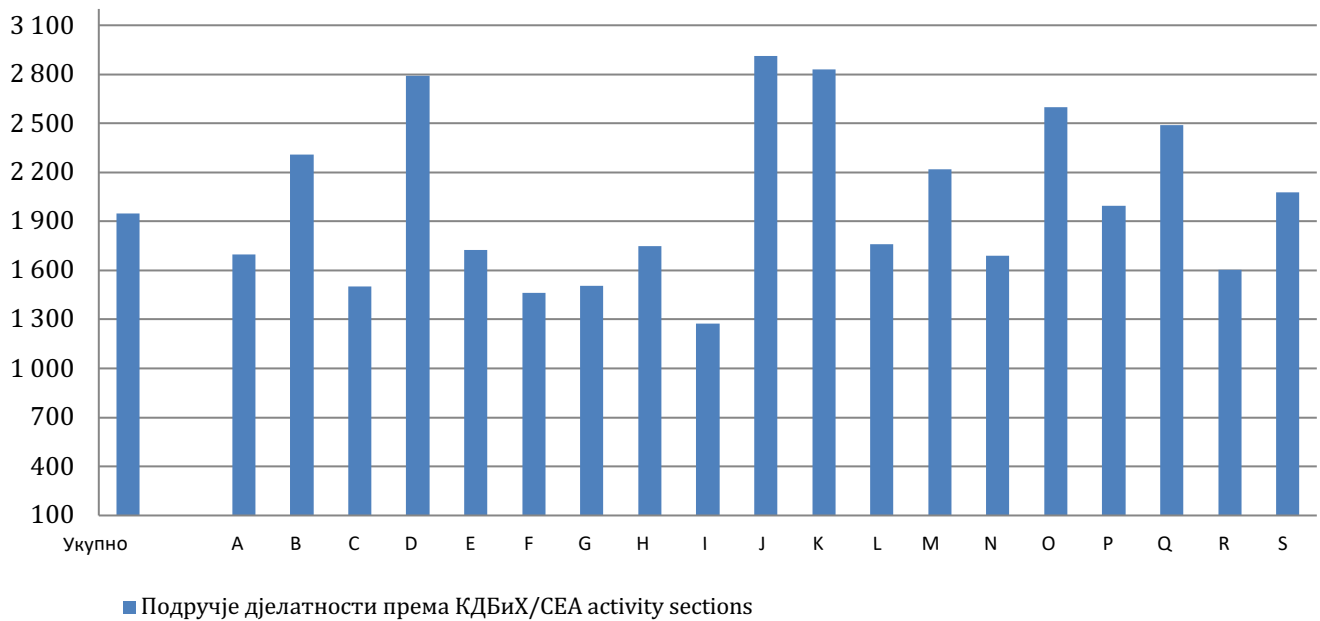
Табела 2. Просјечне мјесечне исплаћене бруто плате за септембар 2023. године према КДБиХ²⁾
Table 2. Average monthly paid gross wage according to CEA²⁾, September 2023

	Бруто плате у КМ <i>Gross wages in KM</i>				
	Ø2022	IX 2022	VIII 2023	IX 2023	
Укупно	1 723	1 773	1 974	1 950	Total
A Пољопривреда, шумарство и риболов	1 488	1 566	1 773	1 698	A <i>Agriculture, forestry and fishing</i>
B Вађење руда и камена	1 992	2 026	2 358	2 310	B <i>Mining and quarrying</i>
C Прерађивачка индустрија	1 312	1 330	1 522	1 501	C <i>Manufacturing</i>
D Производња и снабдијевањеелектричном енергијом, гасом, паром и климатизација	2 587	2 613	2 921	2 790	D <i>Electricity, gas, steam and air conditioning supply</i>
E Снабдијевање водом; уклањање отпадних вода, управљање отпадом, та дјелатности санације животне средине	1 536	1 563	1 748	1 723	E <i>Water supply; sewerage, waste management and remediation activities</i>
F Грађевинарство	1 235	1 275	1 469	1 461	F <i>Construction</i>
G Трговина на велико и мало; поправак моторних возила и мотоцикала	1 323	1 346	1 509	1 504	G <i>Wholesale and retail trade; repair of motor vehicles and motorcycles</i>
H Превоз и складиштење	1 514	1 547	1 778	1 750	H <i>Transportation and storage</i>
I Дјелатности пружања смјештаја, те припрема и услуживање хране	1 108	1 133	1 285	1 276	I <i>Accommodation and food service activities</i>
J Информације и комуникације	2 511	2 578	2 961	2 911	J <i>Information and communication</i>
K Финансијске дјелатности и дјелатности осигурања	2 637	2 623	2 859	2 831	K <i>Financial and insurance activities</i>
L Пословање некретнинама	1 587	1 623	1 770	1 759	L <i>Real estate activities</i>
M Стручне, научне и техничке дјелатности	1 953	2 008	2 238	2 220	M <i>Professional, scientific and technical activities</i>
N Административне и помоћне услужне дјелатности	1 412	1 506	1 679	1 690	N <i>Administrative and support service activities</i>
O Јавна управа и одбрана, обавезно социјално осигурање	2 307	2 389	2 599	2 599	O <i>Public administration and defence; compulsory social security</i>
P Образовање	1 777	1 882	1 987	1 996	P <i>Education</i>
Q Дјелатности здравствене и социјалне заштите	2 267	2 354	2 588	2 487	Q <i>Human health and social work activities</i>
R Умјетност, забава и рекреација	1 346	1 375	1 584	1 603	R <i>Arts, entertainment and recreation</i>
S Остале услужне дјелатности	1 881	1 888	2 068	2 079	S <i>Other service activities</i>

²⁾ КДБиХ – класификација дјелатности БиХ
 CEA – Classification of Economic Activities

Табела 3. Просјечне мјесечне исплаћене бруто плате за септембар 2023. године према КДБиХ -
Table 3. Average monthly paid gross earnings according to CEA, September 2023 - indices

	Номинални индекси <i>Nominal indices</i>				Реални индекси <i>Real indices</i>				
	<u>IX 2023</u> VIII 2023	<u>IX 2023</u> IX 2022	<u>IX 2023</u> Ø 2022	<u>I-IX 2023</u> I-IX 2022	<u>IX 2023</u> VIII 2023	<u>IX 2023</u> IX 2022	<u>IX 2023</u> Ø 2022	<u>I-IX 2023</u> I-IX 2022	
Укупно	98,8	110,0	113,2	113,8	98,2	105,7	105,7	105,8	Total
A Пољопривреда, шумарство у риболов	95,8	108,4	114,1	113,9	95,2	104,2	106,6	105,9	A Agriculture, forestry and fishing
B Вађење руда и камена	97,9	114,0	116,0	117,3	97,3	109,5	108,3	109,0	B Mining and quarrying
C Прерађивачка индустрија	98,7	112,9	114,4	114,6	98,1	108,5	106,8	106,5	C Manufacturing
D Производња и снабдијевање електричном енергијом, гасом, паром и канализација	95,5	106,8	107,9	109,3	95,0	102,6	100,7	101,6	D Electricity, gas, steam and air conditioning supply
E Снабдијевање водом, уклањање отпадних вода, управљање отпадом, те дјелатности санације животне средине	98,6	110,2	112,2	110,4	98,0	105,9	104,8	102,6	E Water supply; sewerage, waste management and remediation activities
F Грађевинарство	99,5	114,6	118,3	116,1	98,9	110,0	110,5	107,9	F Construction
G Трговина на велико и мало; поправка моторних возила и мотоцикала	99,7	111,8	113,7	114,3	99,1	107,4	106,1	106,2	G Wholesale and retail trade; repair of motor vehicles and motorcycles
H Превоз и складиштење	98,4	113,1	115,5	113,8	97,8	108,7	107,9	105,8	H Transportation and storage
I Дјелатности смјештаја, те припреме и услуживање	99,3	112,6	115,2	114,5	98,7	108,2	107,6	106,4	I Accommodation and food service activities
J Информације и комуникације	98,3	112,9	115,9	115,4	97,7	108,5	108,2	107,2	J Information and communication
K Финансијске дјелатности и дјелатности осигурања	99,0	107,9	107,4	107,0	98,4	103,7	100,2	99,5	K Financial and insurance activities
L Пословање некретнинама	99,4	108,4	110,8	108,8	98,8	104,1	103,5	101,1	L Real estate activities
M Стручне, научне и техничке дјелатности	99,2	110,5	113,6	113,3	98,6	106,2	106,1	105,3	M Professional, scientific and technical activities
N Административне и помоћне услужне дјелатности	100,7	112,2	119,7	121,4	100,1	107,8	111,7	112,8	N Administrative and support service activities
O Јавна управа и одбрана, обавезно социјално осигурање	100,0	108,8	112,7	113,3	99,4	104,5	105,2	105,3	O Public administration and defence; compulsory social security
P Образовање	100,5	106,1	112,3	113,4	99,9	101,9	104,9	105,4	P Education
Q Дјелатности здравствене и социјалне заштите	96,1	105,7	109,7	112,6	95,5	101,5	102,5	104,6	Q Human health and social work activities
R Умјетност, забава и рекреација	101,2	116,7	119,1	117,9	100,6	112,1	111,2	109,6	R Arts, entertainment and recreation

Графикон 1. Просјечне мјесечне бруто плате за септембар 2023. године према КДБиХ*Graph 1. Average monthly gross wages, according to CEA, September 2023***Подручје дјелатности према КДБиХ**
CEA activity sections

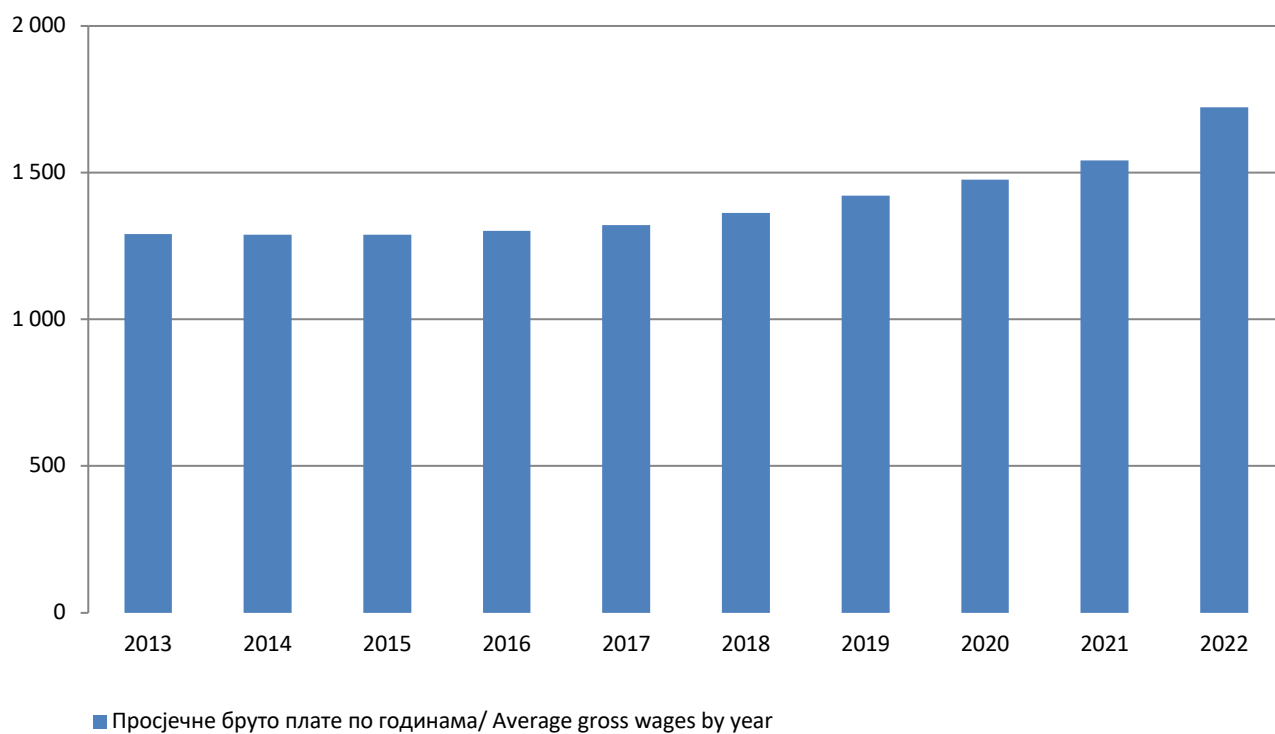
A	Пољопривреда, шумарство и риболов	A	<i>Agriculture, forestry and fishing</i>
B	Вађење руда и камена	B	<i>Mining and quarrying</i>
C	Прерађивачка индустрија	C	<i>Manufacturing</i>
D	Производња и снабдијевање електричном енергијом, гасом, паром и климатизација	D	<i>Electricity, gas, steam and air conditioning supply</i>
E	Снабдијевање водом; уклањање отпадних вода, управљање отпадом, те дјелатности санације животне средине	E	<i>Water supply; sewerage, waste management and remediation activities</i>
F	Грађевинарство	F	<i>Construction</i>
G	Трговина на велико и мало; поправка моторних возила и мотоцикала	G	<i>Wholesale and retail trade; repair of motor vehicles and motorcycles</i>
H	Превоз и складиштење	H	<i>Transportation and storage</i>
I	Дјелатности пружања смјештаја, те припреме и услуживања хране (хотелијерство и угоститељство)	I	<i>Accommodation and food service activities</i>
J	Информације и комуникације	J	<i>Information and communication</i>
K	Финансијске дјелатности и дјелатности осигурања	K	<i>Financial and insurance activities</i>
L	Пословање некретнимама	L	<i>Real estate activities</i>
M	Стручне, научне и техничке дјелатности	M	<i>Professional, scientific and technical activities</i>
N	Административне и помоћне услужне дјелатности	N	<i>Administrative and support service activities</i>
O	Јавна управа и одбрана, обавезно социјално осигурање	O	<i>Public administration and defence; compulsory social security</i>
P	Образовање	P	<i>Education</i>
Q	Дјелатности здравствене и социјалне заштите	Q	<i>Human health and social work activities</i>
R	Умјетност, забава и рекреација	R	<i>Arts, entertainment and recreation</i>
S	Остале услужне дјелатности	S	<i>Other service activities</i>

Табела 4. Просјечне мјесечне бруто плате од 2013. до 2022. године према КДБиХ
Table 4. Average monthly gross wages from 2013 to 2022, according to CEA

	2013	2014	2015	2016	2017	2018	2019	2020	2021	2022	
Укупно	1 291	1 289	1 289	1 301	1 321	1 363	1 421	1 476	1 542	1 723	<i>Total</i>
A Пољопривреда, шумарство и риболов	1 135	1 151	1 150	1 181	1 212	1 225	1 259	1 284	1 331	1 488	<i>A Agriculture, forestry and fishing</i>
B Вађење руда и камена	1 481	1 500	1 509	1 523	1 565	1 615	1 647	1 712	1 772	1 992	<i>B Mining and quarrying</i>
C Прерађивачка индустрија	892	882	880	911	950	988	1 042	1 074	1 147	1 312	<i>C Manufacturing</i>
D Производња и снабдијевање електричном енергијом, гасом, паром и климатизација	2 083	2 097	2 105	2 120	2 143	2 208	2 261	2 287	2 413	2 587	<i>D Electricity, gas, steam and air conditioning supply</i>
E Снабдијевање водом; уклањање отпадних вода, управљање отпадом, та дјелатности санације животне средине	1 164	1 165	1 182	1 207	1 256	1 311	1 340	1 377	1 433	1 536	<i>E Water supply; sewerage, waste management and remediation activities</i>
F Грађевинарство	822	820	800	815	853	885	948	991	1 075	1 235	<i>F Construction</i>
G Трговина на велико и мало; поправак моторних возила и мотоцикала	887	887	890	902	943	982	1 052	1 091	1 139	1 323	<i>G Wholesale and retail trade; repair of motor vehicles and motorcycles</i>
H Превоз и складиштење	1 178	1 169	1 197	1 205	1 220	1 262	1 282	1 297	1 323	1 514	<i>H Transportation and storage</i>
I Дјелатности пружања смјештаја, те припрема и услуживање хране	827	809	800	793	820	833	870	891	915	1 108	<i>I Accommodation and food service activities</i>
J Информације и комуникације	1 875	1 920	1 926	1 955	1 966	2 023	2 098	2 159	2 267	2 511	<i>J Information and communication</i>
K Финансијске дјелатности и дјелатности осигурања	2 120	2 125	2 150	2 186	2 252	2 310	2 461	2 487	2 579	2 637	<i>K Financial and insurance activities</i>
L Пословање некретнинама	1 234	1 252	1 176	1 230	1 269	1 158	1 269	1 232	1 308	1 587	<i>L Real estate activities</i>
M Стручне, научне и техничке дјелатности	1 344	1 359	1 384	1 423	1 611	1 609	1 618	1 596	1 706	1 953	<i>M Professional, scientific and technical activities</i>
N Административне и помоћне услужне дјелатности	881	821	822	817	880	928	964	1 005	1 100	1 412	<i>N Administrative and support service activities</i>
O Јавна управа и одбрана, обавезно социјално осигурање	1 802	1 836	1 856	1 878	1 885	1 925	1 984	2 067	2 112	2 307	<i>O Public administration and defence; compulsory social security</i>
P Образовање	1 313	1 329	1 337	1 338	1 331	1 387	1 473	1 540	1 590	1 777	<i>P Education</i>
Q Дјелатности здравствене и социјалне заштите	1 614	1 627	1 646	1 657	1 683	1 807	1 904	2 000	2 072	2 267	<i>Q Human health and social work activities</i>
R Умјетност, забава и рекреација	1 015	948	922	956	967	969	1 067	1 089	1 145	1 346	<i>R Arts, entertainment and recreation</i>
S Остале услужне дјелатности	1 566	1 481	1 503	1 505	1 457	1 514	1 594	1 620	1 697	1 881	<i>S Other service activities</i>

Графикон 2. Просјечне мјесечне бруто плате од 2013. до 2022. године

Graph 2. Average monthly gross wages from 2013 to 2022



МЕТОДОЛОШКА ОБЈАШЊЕЊА

Извор података

Подаци о просјечним мјесечним бруто платама прате се редовним мјесечним истраживањем о запосленима и плати (РАД – 1). Истраживањем су обухваћени запослени у правним лицима свих облика власништва, у тијелима државне власти свих нивоа, установе и друге организације по организационо-територијалном принципу на нивоу општине.

Нису обухваћени запослени у обрту и слободним професијама као и припадници одбране.

Подаци о платама прикупљају се извјештајем који се у правним лицима попуњава на основу евиденција о платама.

Обухват и упоредивост

Истраживањем о просјечним мјесечним исплаћеним нето и бруто платама запослених у правним лицима обухваћене су исплаћене нето и бруто плате запослених који имају заснован радни однос, без обзира на врсту радног односа и дужину радног времена.

Подаци о просјечној мјесечној исплаћеној нето и бруто плати по запосленоме исказују се по принципу обављених исплата у текућем за претходни мјесец, што одговара динамици исплата у највећем броју правних лица те се и просјек плате по запосленоме односи на мјесец за који је исплата примљена.

Дефиниције

Просјечна мјесечна бруто плата обухвата све врсте нето плата запослених плус законом прописана обавезна издвајања из бруто плате (доприноси из бруто плате и аконтација пореза на доходак).

Номинални индекси бруто плата израчунавају се из података о просјечним мјесечним износима бруто плата за одговарајуће мјесеце и године.

Скраћенице

д.н. другдје неспоменуто
КДБиХ Класификација дјелатности БиХ
КМ конвертибилна марка

Знакови:

-нема појаве

METHODOLOGICAL EXPLANATIONS

Data source

Data on average monthly gross wages are based on regular monthly survey on employment and wages (RAD -1). The survey comprises persons in employment in legal entities of all types of ownership, government bodies, institutions and other organizations.

Persons employed in crafts and trades and free lances and persons employed in defence are not covered.

Data on wages are collected by a report form to be filled in by legal entities on the basis of their respective payrolls.

Coverage and comparability

The statistical survey on average monthly gross and net wages of persons employed in legal entities includes gross and net earnings of persons in permanent employment, irrespective of the kind of employment and number of working-hours.

Data on average gross and net wages are presented according to realised pays in current for previous month, which is in line with the pay-off dynamics in most legal entities, so the average wage per employed person refers to the month for which the pay is received.

Definitions

Average monthly gross wages comprise net income of a person in employment plus contributions from gross wages and advance income tax as prescribed by law.

Nominal indices of gross wages are calculated from data on average monthly gross wages for respective month and year.

Abbreviations

n.e.c. not elsewhere classified
CEA Classification of Economic Activities
KM Convertible mark

Symbols

- no occurrence

Објављује Агенција за статистику Босне и Херцеговине, 71000 Сарајево, Зелених беретки 26
Published by the Agency for Statistics of the Bosnia and Herzegovina, 71000 Sarajevo, Zelenih beretki 26

Телефон/Phone: +387 (33) 911 911 | Телефакс/Telefax: +387 (33) 220 622
Електронска пошта/E-mail: bhas@bhas.gov.ba | Интернет страница/Web site: www.bhas.gov.ba

Одговорна лица/Responsible persons:

Радослав Ћоровић, помоћник директора за демографију и социјалне статистике
Radoslav Ćorović, Assistant Director for Demography and Social Statistics

Весна Ћужић, директор
Vesna Ćužić, Acting Director

Саопштење припремили: Радослав Ћоровић, Владимир Мијовић и Тијана Попић
Prepared by: Radoslav Ćorović, Vladimir Mijović and Tijana Popić



 **Размислите о очувању животне средине прије штампања документа.**
Please consider the environment before printing this document.