



# САОПШТЕЊЕ

## FIRST RELEASE



Обавезни сте да приликом дозвољених радњи, у свом производу или апликацији наведете извор података.  
You are required to specify a data source when allowed in your product or application.

ГОДИНА/YEAR XV

САРАЈЕВО, 18.08.2023.

БРОЈ/NUMBER 1

## ДЕМОГРАФИЈА И СОЦИЈАЛНЕ СТАТИСТИКЕ

### DEMOGRAPHY AND SOCIAL STATISTICS

#### Просјечне мјесечне бруто плате запослених у 2023. години по обрачунском периоду (I полугодиште)

#### AVERAGE MONTHLY GROSS WAGES OF PERSONS IN EMPLOYMENT, 2023

By accounting period (I half-year)

За период од јануара до јуна 2023. године просјечна мјесечна бруто плата по запосленоме у правним лицима у БиХ износила је 1 916 КМ<sup>1)</sup>, а за исти период 2022. године просјечна мјесечна бруто плата је износила 1 664 КМ.

In the period from January to June 2023 the average monthly gross wage per person in employment in legal entities was 1 916 KM<sup>1)</sup>, and in the same period of previous year the average monthly gross wage per person was 1 664 KM.

Просјечна мјесечна бруто плата у првом полугодишту 2023. године у односу на прво полугодиште претходне године номинално је виша је за 15,2%.

The average monthly gross wage in the first half-year of 2023, as compared to the same period of previous year was nominally by 15,2% higher.

За период од јула до децембра 2022. године просјечна мјесечна бруто плата по запосленоме у правним лицима износила је 1 781 КМ. Повећање просјечне мјесечне бруто плате у првом полугодишту 2023. године у односу на друго полугодиште 2022. године износило је 7,6 %.

In the period from July to December 2022, the average monthly gross wage per person in employment in legal entities was 1 781 KM. The average monthly gross wages in the first half-year of 2023, as compared to the second half-year of the 2022, was nominally by 7,6 % higher.

#### Табела 1. Просјечне мјесечне исплаћене бруто плате за I полугодиште 2023. године

Table 1. Average monthly gross wages, I half-year 2023

	Бруто плата у КМ <sup>1)</sup> Gross wage in KM <sup>1)</sup>			Индекси Indices		
	I-VI 2022	VII-XII 2022	I-VI 2023	<u>I-VI 2023</u> VII-XII 2022	<u>I-VI 2023</u> I-VI 2022	
Просјечна мјесечна бруто плата, КМ <sup>1)</sup>	1 664	1 781	1 916	107,6	115,2	Average monthly gross wages, KM <sup>1)</sup>

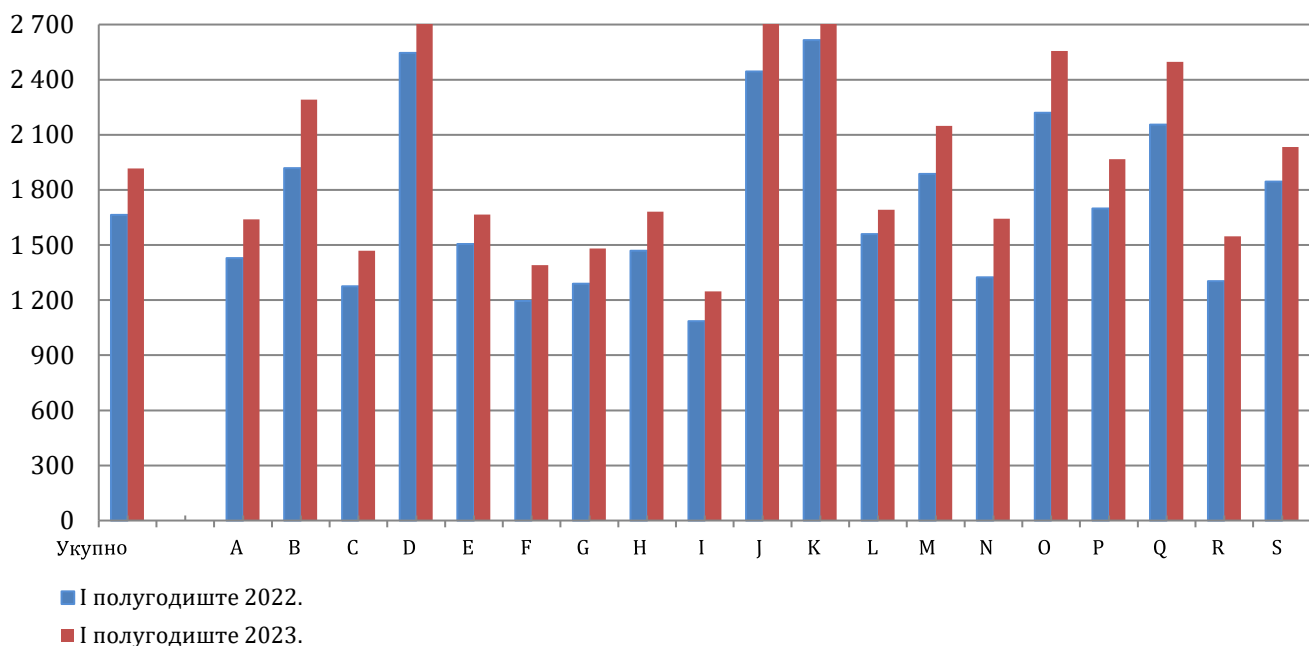
<sup>1)</sup> КМ – Конветрибилна марка  
KM – Convertible mark

**Табела 2. Просјечне мјесечне исплаћене бруто плате по полугодиштима према КДБиХ<sup>2)</sup>**

*Table 2. Average monthly gross wages, semi-annual data according to CEA<sup>2)</sup>*

	Просјечне мјесечне бруто плате, КМ <i>Average monthly gross wages, KM</i>			Индекси <i>Indices</i>			
	I-VI 2022	VII-XII 2022	I-VI 2023	<u>I-VI 2023</u> I-VI 2022	<u>I-VI 2023</u> VII-XII 2022	<u>VII-XII 2022</u> I-VI 2022	
<b>Укупно</b>	1 664	1 781	1 916	115,2	107,6	107,0	<b>Total</b>
A Пољопривреда, шумарство и риболов	1 428	1 547	1 639	114,8	105,9	108,3	A <i>Agriculture, forestry and fishing</i>
B Вађење руда и камена	1 917	2 067	2 291	119,5	110,8	107,8	B <i>Mining and quarrying</i>
C Прерађивачка индустрија	1 276	1 349	1 469	115,1	108,9	105,7	C <i>Manufacturing</i>
D Производња и снабдијевање електричном енергијом, гасом, паром и климатизација	2 545	2 628	2 787	109,5	106,1	103,3	D <i>Electricity, gas, steam and air conditioning supply</i>
E Снабдијевање водом, уклањање отпадних вода, управљање отпадом, те дјелатности санације животне средине	1 506	1 566	1 666	110,6	106,4	104,0	E <i>Water supply; sewerage, waste management and remediation activities</i>
F Грађевинарство	1 194	1 276	1 391	116,4	109,0	106,8	F <i>Construction</i>
G Трговина на велико и мало; поправак моторних возила и мотоцикала	1 289	1 357	1 480	114,8	109,1	105,2	G <i>Wholesale and retail trade; repair of motor vehicles and motorcycles</i>
H Превоз и складиштење	1 469	1 560	1 681	114,4	107,8	106,2	H <i>Transportation and storage</i>
I Дјелатности пружања смјештаја, те припреме и услуживања хране	1 086	1 128	1 248	114,9	110,6	103,9	I <i>Accommodation and food service activities</i>
J Информације и комуникације	2 445	2 576	2 825	115,5	109,7	105,4	J <i>Information and communication</i>
K Финансијске дјелатности и дјелатности осигурање	2 616	2 658	2 775	106,1	104,4	101,6	K <i>Financial and insurance activities</i>
L Пословање некретнинама	1 560	1 615	1 692	108,5	104,8	103,5	L <i>Real estate activities</i>
M Стручне, научне и техничке дјелатности	1 886	2 019	2 148	113,9	106,4	107,0	M <i>Professional, scientific and technical activities</i>
N Административне и помоћне услужне дјелатности	1 325	1 502	1 643	124,0	109,4	113,4	N <i>Administrative and support service activities</i>
O Јавна управа и одбрана, обавезно социјално осигурање	2 220	2 393	2 556	115,1	106,8	107,8	O <i>Public administration and defence; compulsory social security</i>
P Образовање	1 699	1 856	1 968	115,8	106,0	109,2	P <i>Education</i>
Q Дјелатности здравствене и социјалне заштите	2 156	2 377	2 497	115,8	105,1	110,2	Q <i>Human health and social work activities</i>
R Умјетност, забава и рекреација	1 303	1 386	1 547	118,7	111,6	106,4	R <i>Arts, entertainment and recreation</i>
S Остале услужне дјелатности	1 845	1 916	2 033	110,2	106,1	103,8	S <i>Other service activities</i>

**Графикон 1. Просјечне мјесечне бруто плате запослених за прво полугодиште 2022. и 2023. године према КДБиХ**  
*Graph 1. Average monthly gross wages, according to CEA, for the first half-year 2022 and 2023*



**Подручје дјелатности према КДБиХ**  
*CEA activity sections*

A	Пољопривреда, шумарство и риболов	A	<i>Agriculture, forestry and fishing</i>
B	Вађење руда и камена	B	<i>Mining and quarrying</i>
C	Прерађивачка индустрија	C	<i>Manufacturing</i>
D	Производња и снабдијевање електричном енергијом, гасом, паром и климатизација	D	<i>Electricity, gas, steam and air conditioning supply</i>
E	Снабдијевање водом; уклањање отпадних вода, управљање отпадом, те дјелатности санације животне средине	E	<i>Water supply; sewerage, waste management and remediation activities</i>
F	Грађевинарство	F	<i>Construction</i>
G	Трговина на велико и мало; поправка моторних возила и мотоцикала	G	<i>Wholesale and retail trade; repair of motor vehicles and motorcycles</i>
H	Превоз и складиштење	H	<i>Transportation and storage</i>
I	Дјелатности пружања смјештаја, те припреме и услуживања хране (хотелијерство и угоститељство)	I	<i>Accommodation and food service activities</i>
J	Информације и комуникације	J	<i>Information and communication</i>
K	Финансијске дјелатности и дјелатности осигурање	K	<i>Financial and insurance activities</i>
L	Пословање некретнинама	L	<i>Real estate activities</i>
M	Стручне, научне и техничке дјелатности	M	<i>Professional, scientific and technical activities</i>
N	Административне и помоћне услужне дјелатности	N	<i>Administrative and support service activities</i>
O	Јавна управа и одбрана, обавезно социјално осигурање	O	<i>Public administration and defence; compulsory social security</i>
P	Образовање	P	<i>Education</i>
Q	Дјелатности здравствене и социјалне заштите	Q	<i>Human health and social work activities</i>

R Умјетност, забава и рекреација

S Остале услужне дјелатности

R Arts, entertainment and recreation

S Other service activities

## МЕТОДОЛОШКА ОБЈАШЊЕЊА

### Извор података

Подаци о просјечним мјесечним бруто платама прате се редовним мјесечним истраживањем о запосленима и плати (РАД – 1). Истраживањем су обухваћени запослени у правним лицима свих облика власништва, у органима државне власти свих нивоа, установе и друге организације по организационо-територијалном принципу на нивоу општине.

Нису обухваћени запослени у обрту и слободним професијама као и припадници одбране.

Подаци о платама прикупљају се извјештајем који се у правним лицима попуњава на основу евиденција о платама.

### Обухват и упоредивост

Истраживањем о просјечним мјесечним исплаћеним нето и бруто платама запослених у правним лицима обухваћене су исплаћене нето и бруто плате запослених који имају заснован радни однос, без обзира на врсту радног односа и дужину радног времена.

Подаци о просјечној мјесечној исплаћеној нето и бруто плати по запосленоме исказују се по принципу обављених исплата у текућем за претходни мјесец, што одговара динамици исплата у највећем броју правних лица те се и просјек плате по запосленоме односи на мјесец за који је исплата примљена.

### Дефиниције

Просјечна мјесечна бруто плата обухвата све врсте нето плата запослених плус законом прописана обавезна издвајања из бруто плате (доприноси из бруто плате и аконтација пореза на доходак).

Номинални индекси бруто плата израчунавају се из података о просјечним мјесечним износима бруто плата за одговарајуће мјесеце и године.

## METHODOLOGICAL EXPLANATIONS

### Data source

Data on average monthly gross wages are based on regular monthly survey on employment and wages (RAD -1). The survey comprises persons in employment in legal entities of all types of ownership, government bodies, institutions and other organizations.

Persons employed in crafts and trades and free lances and persons employed in defence are not covered.

Data on wages are collected by a report form to be filled in by legal entities on the basis of their respective payrolls.

### Coverage and comparability

The statistical survey on average monthly gross and net wages of persons employed in legal entities includes gross and net wages of persons in permanent employment, irrespective of the kind of employment and number of working-hours.

Data on average gross and net wages are presented according to realised pays in current for previous month, which is in line with the pay-off dynamics in most legal entities, so the average wage per employed person refers to the month for which the pay is received.

### Definitions

Average monthly gross wages comprise net income of a person in employment plus contributions from gross wages and advance income tax as prescribed by law.

Nominal indices of gross wages are calculated from data on average monthly gross wages for respective month and year.

Објављује Агенција за статистику Босне и Херцеговине, 71000 Сарајево, Зелених беретки 26

Published by the Agency for Statistics of the Bosnia and Herzegovina, 71000 Sarajevo, Zelenih beretki 26

Телефон/Phone: +387 (33) 911 911 | Телефакс/Telefax: +387 (33) 220 622

Електронска пошта/E-mail: bhas@bhas.gov.ba | Интернет страница/Web site: www.bhas.ba

Одговорна лица/Responsible persons:

Радослав Ђоровић, помоћник директора за демографију и социјалне статистике

Radoslav Ćorović, Assistant Director for Demography and Social Statistics

Весна Ђужић, директор

Vesna Ćužić, Director

Саопштење припремили: Владимир Мијовић и Тијана Попић

Prepared by: Vladimir Mijović and Tijana Popić



Размислите о очувању животне средине прије штампања документа.  
Please consider the environment before printing this document.