



САОПШТЕЊЕ

FIRST RELEASE



Обавезни сте да приликом дозвољених радњи, у свом производу или апликацији наведете извор података.
You are required to specify a data source when allowed in your product or application.

GODINA/YEAR XVII

SARAJEVO, 19.02.2024.

BROJ/NUMBER 4

ДЕМОГРАФИЈА И СОЦИЈАЛНЕ СТАТИСТИКЕ

DEMOGRAPHY AND SOCIAL STATISTICS

Просјечне мјесечне бруто плате запослених у 2023. години по обрачунском периоду (IV квартал)

*Average monthly gross wages of persons in employment, 2023
By accounting period (IV quarter)*

За четврти квартал 2023. године просјечна мјесечна бруто плата по запосленоме у правним лицима у БиХ износила је 1 999 КМ, а у трећем кварталу 2023. године износила је 1 956 КМ, што показује да се просјечна мјесечна исплаћена бруто плата у четвртом кварталу 2023. године номинално виша за 2,2 % у односу на трећи квартал 2023. године.

For the fourth quarter of 2023 the average monthly gross wage per person in employment in legal entities in BiH amounted to 1 999 KM, and the third quarter of 2023 amounted to 1 956 KM, which represent that the average monthly gross wages was nominally by 2,2% higher in the fourth quarter of 2023 as compared to the third quarter of 2023.

Табела 1. Просјечне мјесечне бруто плате за IV квартал 2023. године
Table 1. Average monthly gross wages, IV quarter 2023

	X-XII 2022.	VII-IX 2023.	X-XII 2023.	Индекси Indices	
				<u>X-XII 2023</u> VII-IX 2023	
Просјечна мјесечна бруто плата, КМ ¹⁾	1 806	1 956	1 999	102,2	<i>Average monthly gross wages, KM¹⁾</i>

¹⁾ КМ Konvertibilna marka
КМ Convertible mark

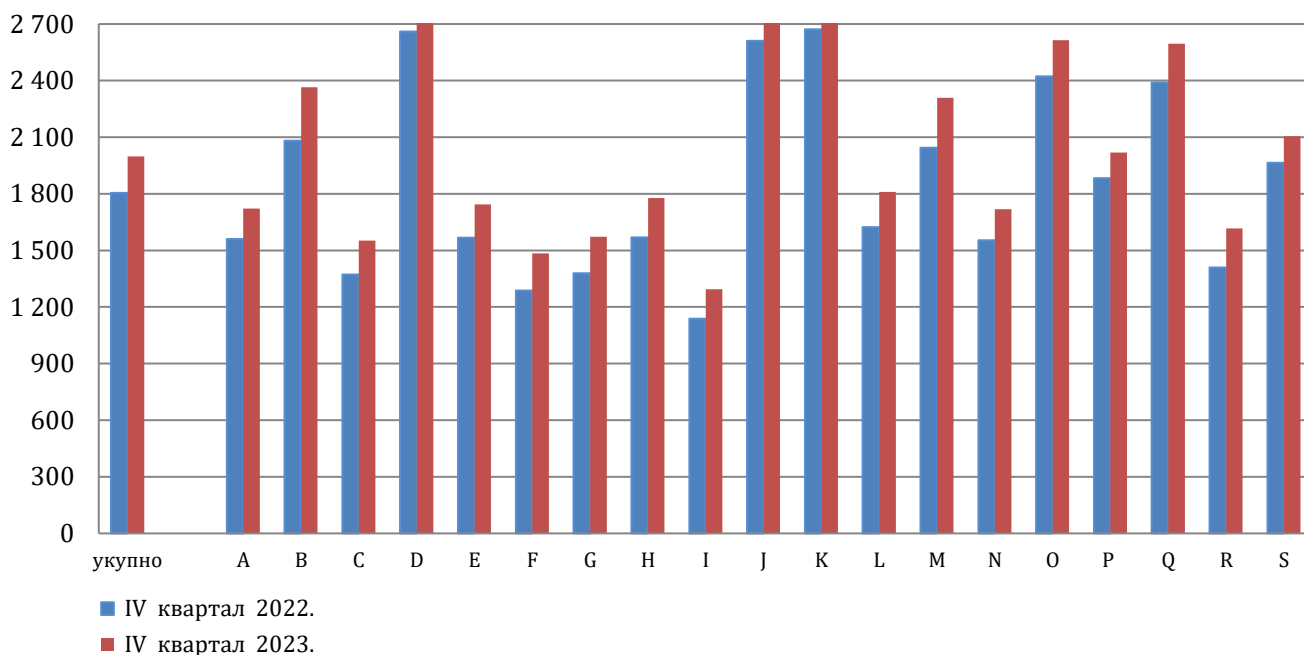
Табела 2. Просјечне мјесечне бруто плате по кварталима у 2023. години према КДБиХ²⁾
Table 2. Average monthly gross wages in 2023, quarterly data according to CEA²⁾

	Просјечне мјесечне бруто плате , КМ <i>Average monthly gross wages, KM</i>			Индекси <i>Indices</i>		
	X-XII 2022.	VII-IX 2023.	X-XII 2023.	X-XII 2023 VII-IX 2023	X-XII 2023 X-XII 2022	
Укупно	1 806	1 956	1 999	102,2	110,7	Total
A Пољопривреда, шумарство и риболов	1 561	1 724	1 722	99,8	110,3	A <i>Agriculture, forestry and fishing</i>
B Вађење руда и камена	2 082	2 318	2 365	102,0	113,6	B <i>Mining and quarrying</i>
C Прерађивачка индустрија	1 372	1 506	1 551	103,0	113,1	C <i>Manufacturing</i>
D Производња и снабдијевање електричном енергијом, гасом, паром и климатизација	2 660	2 826	2 867	101,4	107,8	D <i>Electricity, gas, steam and air conditioning supply</i>
E Снабдијевање водом, уклањање отпадних вода, управљање отпадом, те дјелатности санације животне средине	1 568	1 721	1 744	101,3	111,2	E <i>Water supply; sewerage, waste management and remediation activities</i>
F Грађевинарство	1 287	1 458	1 484	101,8	115,3	F <i>Construction</i>
G Трговина на велико и мало; поправак моторних возила и мотоцикала	1 380	1 512	1 572	104,0	113,9	G <i>Wholesale and retail trade; repair of motor vehicles and motorcycles</i>
H Превоз и складиштење	1 570	1 745	1 777	101,9	113,2	H <i>Transportation and storage</i>
I Дјелатности пружања смјештаја, те припреме и услуживања хране	1 138	1 272	1 295	101,8	113,8	I <i>Accommodation and food service activities</i>
J Информације и комуникације	2 611	2 923	2 957	101,2	113,3	J <i>Information and communication</i>
K Финансијске дјелатности и дјелатности осигурање	2 672	2 878	2 921	101,5	109,3	K <i>Financial and insurance activities</i>
L Пословање некретнинама	1 623	1 757	1 811	103,0	111,6	L <i>Real estate activities</i>
M Стручне, научне и техничке дјелатности	2 045	2 242	2 309	103,0	112,9	M <i>Professional, scientific and technical activities</i>
N Административне и помоћне услужне дјелатности	1 554	1 686	1 719	101,9	110,6	N <i>Administrative and support service activities</i>
O Јавна управа и одбрана, обавезно социјално осигурање	2 422	2 597	2 614	100,7	107,9	O <i>Public administration and defence; compulsory social security</i>
P Образовање	1 882	1 986	2 018	101,6	107,2	P <i>Education</i>
Q Дјелатности здравствене и социјалне заштите	2 390	2 521	2 595	102,9	108,6	Q <i>Human health and social work activities</i>

²⁾ КДБиХ - Класификација дјелатности БиХ

R	Умјетност, забава и рекреација	1 409	1 588	1 616	101,8	114,7	R	Arts, entertainment and recreation
S	Остале услужне дјелатности	1 965	2 076	2 105	101,4	107,2	S	Other service activities

Табела 2. Просјечне мјесечне бруто плате за четврти квартал 2022. и 2023. години према КДБиХ
Graph 1. Average monthly gross wages for the fourth quarter 2022 and 2023 according to CEA



Подручје дјелатности према КДБиХ
CEA activity sections

A	Пољопривреда, шумарство и риболов	A	<i>Agriculture, forestry and fishing</i>
B	Вађење руда и камена	B	<i>Mining and quarrying</i>
C	Прерађивачка индустрија	C	<i>Manufacturing</i>
D	Производња и снабдијевање електричном енергијом, гасом, паром и климатизација	D	<i>Electricity, gas, steam and air conditioning supply</i>
E	Снабдијевање водом; уклањање отпадних вода, управљање отпадом, те дјелатности санације животне средине	E	<i>Water supply; sewerage, waste management and remediation activities</i>
F	Грађевинарство	F	<i>Construction</i>
G	Трговина на велико и мало; поправак моторних возила и мотоцикала	G	<i>Wholesale and retail trade; repair of motor vehicles and motorcycles</i>
H	Превоз и складиштење	H	<i>Transportation and storage</i>
I	Дјелатности пружања смјештаја, те припреме и услуживања хране (хотелијерство и угоститељство)	I	<i>Accommodation and food service activities</i>
J	Информације и комуникације	J	<i>Information and communication</i>
K	Финансијске дјелатности и дјелатности осигурања	K	<i>Financial and insurance activities</i>
L	Пословање некретнинама	L	<i>Real estate activities</i>
M	Стручне, научне и техничке дјелатности	M	<i>Professional, scientific and technical activities</i>
N	Административне и помоћне услужне дјелатности	N	<i>Administrative and support service activities</i>
O	Јавна управа и одбрана, обавезно социјално осигурање	O	<i>Public administration and defence; compulsory social security</i>
P	Образовање	P	<i>Education</i>

Q Дјелатности здравствене и социјалне заштите

R Умјетност, забава и рекреација

S Остале услужне дјелатности

Q Human health and social work activities

R Arts, entertainment and recreation

S Other service activities

МЕТОДОЛОШКА ОБЈАШЊЕЊА

Извор података

Подаци о просјечним мјесечним бруто платама прате се редовним мјесечним истраживањем о запосленима и плати (РАД – 1). Истраживањем су обухваћени запослени у правним лицима свих облика власништва, у органима државне власти свих нивоа, установе и друге организације по организационо-територијалном принципу на нивоу општине.

Нису обухваћени запослени у обрту и слободним професијама као и припадници одбране.

Подаци о платама прикупљају се извјештајем који се у правним лицима попуњава на основу евиденција о платама.

Обухват и упоредивост

Истраживањем о просјечним мјесечним исплаћеним нето и бруто платама запослених у правним лицима обухваћене су исплаћене нето и бруто плате запослених који имају заснован радни однос, без обзира на врсту радног односа и дужину радног времена.

Подаци о просјечној мјесечној исплаћеној нето и бруто плати по запосленоме исказују се по принципу обављених исплата у текућем за претходни мјесец, што одговара динамици исплата у највећем броју правних лица те се и просјек плате по запосленоме односи на мјесец за који је исплата примљена.

Дефиниције

Просјечна мјесечна бруто плата обухвата све врсте нето плата запослених плус законом прописана обавезна издвајања из бруто плате (доприноси из бруто плате и аконтација пореза на доходак).

Номинални индекси бруто плата израчунавају се из података о просјечним мјесечним износима бруто плата за одговарајуће мјесеце и године

METHODOLOGICAL EXPLANATIONS

Data source

Data on average monthly gross wages are based on regular monthly survey on employment and wages (RAD -1). The survey comprises persons in employment in legal entities of all types of ownership, government bodies, institutions and other organizations.

Persons employed in crafts and trades and free lances and persons employed in defence are not covered.

Data on wages are collected by a report form to be filled in by legal entities on the basis of their respective payrolls.

Coverage and comparability

The statistical survey on average monthly gross and net wages of persons employed in legal entities includes gross and net wages of persons in permanent employment, irrespective of the kind of employment and number of working-hours.

Data on average gross and net wages are presented according to realised pays in current for previous month, which is in line with the pay-off dynamics in most legal entities, so the average wage per employed person refers to the month for which the pay is received.

Definitions

Average monthly gross wages comprise net income of a person in employment plus contributions from gross wages and advance income tax as prescribed by law.

Nominal indices of gross wages are calculated from data on average monthly gross wages for respective month and year.

Објављује Агенција за статистику Босне и Херцеговине, 71000 Сарајево, Зелених беретки 26
Published by the Agency for Statistics of the Bosnia and Herzegovina, 71000 Sarajevo, Zelenih beretki 26

Телефон/Phone: +387 (33) 911 911 | Телефакс/Telefax: +387 (33) 220 622
Електронска пошта/E-mail: bhas@bhas.gov.ba | Интернетска страница/Web site: www.bhas.gov.ba

Одговорна лица/Responsible persons:

Радослав Ћоровић, помоћник директора за демографију и социјалне статистике
Radoslav Ćorović, Assistant Director of Demography and Social Statistics

Весна Ћужић, директор
Vesna Ćužić, Director

Саопштење приредили: Владимир Мијовић и Тијана Попић
Prepared by: Vladimir Mijović and Tijana Popić



 **Размислите о очувању животне средине прије штампања документа.**
Please consider the environment before printing this document.