

Molimo korisnike da prilikom upotrebe/uporabe
podataka obavezno/obvezno navedu izvor
User are kindly requested to mention data source

**POLJOPRIVREDNA PROIZVODNJA
U BRČKO DISTRIKTU BIH, 2004-2010.GODINA**

1. Predgovor	2
2. Metodološke napomene	2
3. Indeksi fizičkog obima poljoprivredne proizvodnje predhodna godina=100	4
4. Indeksi fizičkog obima poljoprivredne proizvodnje 2004 = 100	5
5. Grafikoni: Indeksi fizičkog obima poljoprivredne proizvodnje 2004 = 100	6
6. Struktura poljoprivredne proizvodnje 2004 - 2010 godine	7
7. Pregled ukupnih površina zemljišta	8
8. Korištenje površina zemljišta oranica i vrtova - zasijane površine 2004 – 2010.godine	9
9. Indeksi - zasijane površine oranica i vrtova	11
10. Grafikon: Indeksi - zasijane površine oranica i vrtova 2004 = 100	12
11 Struktura korištenja zemljišta oranica I vrtova	12
Grafikon:Struktura korištenja zemljišta oranica I vrtova	13
12. Procjena brojnog stanja stoke na području Brčko Distrikta 2004 – 2010.godine	14
13. Poljoprivredna proizvodnja u Brčko Distriktu BiH 2004 - 2010 godine, naturalni pokazatelji	15
14. Klanje stoke I peradi 2006 – 2010	21

P R E D G O V O R

Podaci iskazani u ovoj publikaciji rezultat su provođenja velikog broja statističkih istraživanja iz područja poljoprivrede.

Podaci o zasijanim površinama zemljišta, prinosima ratarskih kultura, o broju stabala i prinosima voća, o brojnom stanju stoke i stočarskoj proizvodnji, kao i poljoprivrednim mašinama i oruđima prikupljaju se redovitim statističkim istraživanjima. Izvještajne jedinice su poslovni subjekti iz područja poljoprivrede, a za gospodarstva (farme) individualnih poljoprivrednih proizvođača podaci se dobijaju procjenama. Procjene rade stručni timovi i stručne službe nadležnog organa za poljoprivredu Brčko Distrikta BiH. U tom smislu ostvarena je vrlo dobra saradnja sa Odjelom za poljoprivredu, šumarstvo, vodoprivredu i veterinarstvo Vlade Brčko Distrikt BiH.

Cilj ove publikacije je da prikaže ukupnu poljoprivrednu proizvodnju u Brčko Distriktu BiH 2004-2010. godine, kao i odgovarajući raspoloživi resursi, iskazano u relativnim i naturalnim pokazateljima. Kao relativni pokazatelji iskazani su indeksi fizičkog obima poljoprivredne proizvodnje ukupno-bruto i neto i bruto indeksi po granama i grupama kao i strukture poljoprivredne bruto proizvodnje ukupno i po granama i grupama. Pored toga, iskazani su podaci o ukupnim površinama zemljišta po kategorijama, korištenje zemljišta oranica i vrtova te procjene brojnog stanja stoke kao i podaci o poljoprivrednoj proizvodnji u naturalnim pokazateljima.

Bit ćemo zahvalni za sve primjedbe, prijedloge i sugestije.

METODOLOŠKE NAPOMENE

Poljoprivredno zemljište je zemljišna površina koja se koristi za poljoprivrednu proizvodnju. Poljoprivredno zemljište čine: obradivo zemljište, pašnjaci, ribnjaci, trstici i bare

Obradivo zemljište je zemljišna površina na kojoj se uzgajaju ratarski i povrtlarski usjevi, višegodišnji zasadi i trave i vrši obrada kosidba i drugi poljoprivredni radovi i po pravilu, ubiru prinosi svake godine. Obradivo zemljište čine oranice i bašte, voćnjaci, vinogradi i livade.

Oranica (njiva) j zemljišna poršina na kojoj se obavlja ratarska proizvodnja. Na njoj se po utvrđenom redu (plodoredu) siju ratarski usjevi: žita, industrijsko bilje, povrtno bilje i stočno krmno bilje. U oranično zemljište se uračunavaju i površine koje su «radi odmora» ostale neobrađene: zeleni i crni rugar, zaležaji, parlozi i prelozi. Osim toga, oranicama se smatraju i površine pod loznim i voćnim rasadima, površine pod cvijećem i ukrasnim biljem.

Zasijana površina je obrađena i zasijana površina poljoprivrednim usjevima (u jesenjoj i proljetnoj sjetvi).

Požnjevena površina je površina sa koje je požnjeven usjev i ubran prinos. Požnjevene površine mogu biti manje od zasijanih površina u slučaju kada su usjei usljed elementarnih i drugih nepogoda potpuno uništeni, tako da na tim površinama nije obavljena žetva niti ubran prinos.

Rodna stabla voća su stabla koja su prema svojoj fiziološkoj zrelosti sposobna da, pod normalnim uslovima za vegetaciju, zametnu plod, bez obzira da li su u odnosnoj godini rodila ili ne.

Prinos usjeva je iskazan kao hambarski prinos normalne vlažnosti po odbitku svih gubitaka prilikom žetve (berbe), transporta i vršidbe.

Prinos po jedinici površine (plohe) obračunat je na požnjevenu površinu.

Prinosi po stablu obračunati su po rodnom stablu.

Prirast stoke predstavlja proizvodnju žive mjere stoke u toku godine kao rezultat priploda, porasta i tova stoke. Upan prirast pojedinih vrsta stoke uključuje živu težinu zaklane stoke, razliku težine prodane stoke kupcima van teritorije Distrikta i kupljene stoke od prodavaca van teritorije Distrikta, kao i razliku težine stoke na kraju i početku godine.

Podaci o broju stoke odnose se na stanje 31. decembra kalendarske godine.

Proizvodnja mlijeka odnosi se na neto količine tj. na namuženo mlijeko, ne računajući količine koje posišu telad i jagnjad.

Indeksi fizičkog obima poljoprivredne proizvodnje izračunavaju se na osnovi podataka o proizvodnji poljoprivrednih proizvoda. Kao ponderacijski faktor za obračun indeksa uzima se pomični prosjek cijena proizvođača u posljednje tri godine.

Indeksi ukupne poljoprivredne bruto proizvodnje i indeksi grana i grupa izračunati su na osnovi bruto proizvodnje grana i grupa.

Indeksi ukupne poljoprivredne neto proizvodnje izračunati su na osnovi konačne neto proizvodnje tj. bez proizvoda koji se koriste za stočnu hranu.

Bruto težina stoke predstavlja težinu životinja neposredno pred klanje.

Neto težina stoke predstavlja težinu zaklanih životinja poslije otklanjanja određenih dijelova u zavisnosti od vrste i kategorije stoke tj. težinu očišćene zaklane životinje.

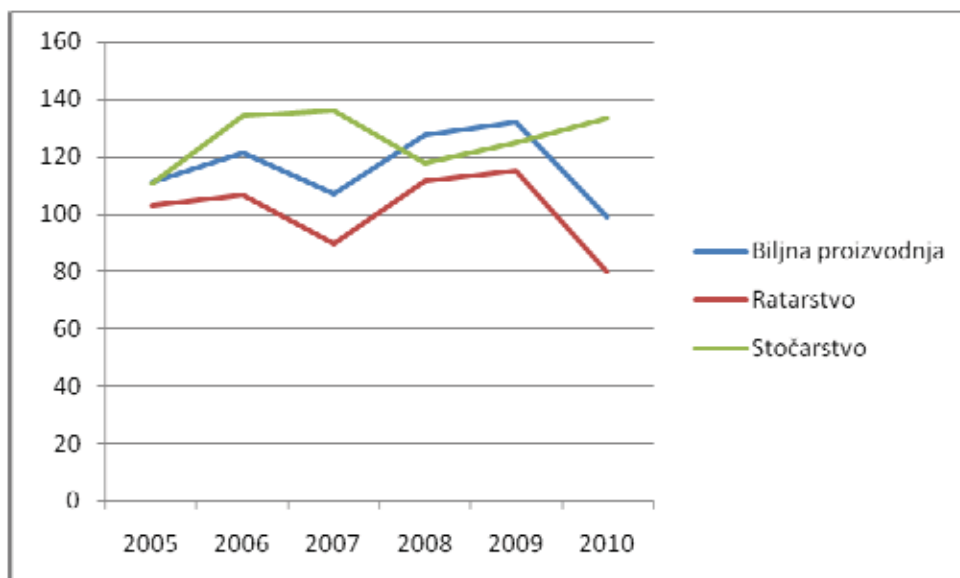
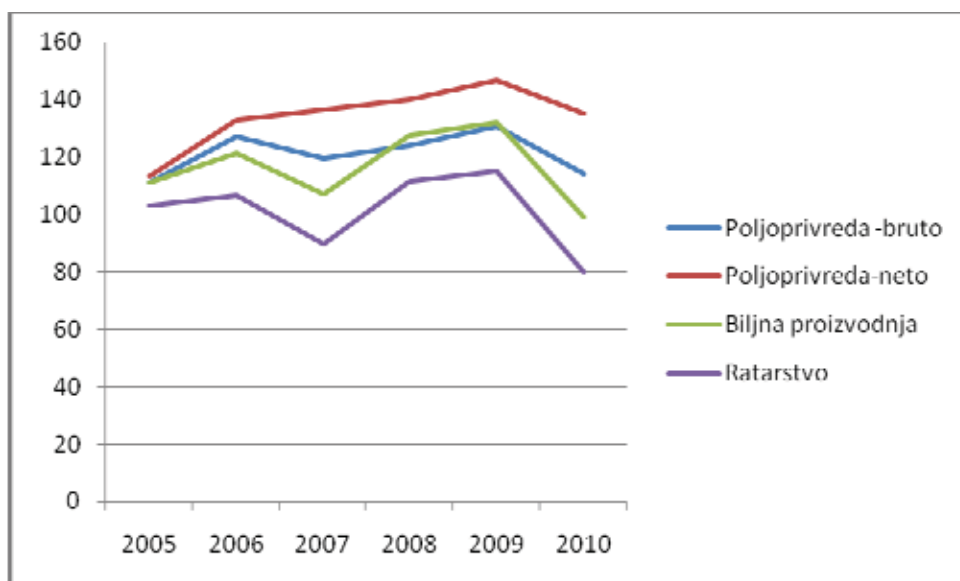
EKSI FIZIČKOG OBIMA POLJOPRIVREDNE PROIZVODNJE
PREDHODNA GODINA =100

	2004	2005	2006	2007	2008	2009	2010
	2003	2004	2005	2006	2007	2008	2009
+ II)	117,80	111,00	114,31	94,01	103,96	105,27	87,56
	108,70	113,20	117,51	102,57	102,71	104,67	92,17
)	134,90	111,10	109,25	88,38	118,95	103,58	75,07
	167,70	103,00	103,30	84,15	124,39	103,25	69,55
	165,10	105,60	107,69	79,86	129,46	102,88	65,40
	175,30	87,10	96,01	99,70	166,61	110,65	79,27
	223,90	105,20	91,00	95,60	100,39	102,27	85,13
	123,00	80,10	100,00	87,19	100,31	106,07	78,60
	114,60	158,80	100,00	100,00	100,00	100,00	76,50
	131,40	190,80	100,00	103,05	100,00	100,00	79,25
	72,80	144,10	127,74	102,87	101,64	104,84	95,64
	100,30	110,70	121,48	101,18	86,55	107,73	105,20
	100,30	128,70	104,23	100,17	100,00	89,96	109,16
	100,00	94,80	280,00	127,27	53,57	166,67	109,99
	100,00	78,30	91,18	96,80	116,08	133,33	100,70
	100,00	65,50	86,84	100,00	8,48	121,43	11,76
	100,00	101,60	103,92	84,56	100,64	104,33	98,92
	100,30	166,70	300,00	100,00	100,00	88,89	54,22

ČKOG OBIMA POLJOPRIVREDNE PROIZVODNJE
2004 - 2010 GODINE

	2004 = 100					
	2005	2006	2007	2008	2009	2010
l)	111,0	126,88	119,29	124,01	130,54	114,30
	113,20	133,02	136,44	140,14	146,68	135,19
	111,10	121,38	107,27	127,60	132,17	99,22
	103,00	106,40	89,53	111,37	114,99	79,98
	105,60	113,72	90,82	117,57	120,96	79,11
	87,10	83,62	83,37	138,91	153,70	121,84
	105,20	95,73	91,52	91,88	93,96	79,99
	80,10	80,10	69,84	70,06	74,31	58,41
	158,80	158,80	158,80	158,80	158,80	121,48
	190,80	190,80	196,62	196,62	196,62	155,82
	144,09	184,08	189,35	192,46	201,77	192,97
	110,70	134,48	136,06	117,77	124,87	133,47
	128,70	134,15	134,38	134,38	120,88	131,95
	94,80	265,44	337,83	180,97	301,63	331,76
	78,30	71,39	69,11	80,22	106,96	107,71
	65,50	56,88	56,88	4,82	5,86	0,69
	101,60	105,58	89,28	89,85	93,74	92,73
	166,70	500,10	500,10	500,10	444,54	241,03

GRAFIKONI: INDEKSI FIZIČKOG OBIMA POLJOPRIVREDNE PROIZVODNJE
2004 GOD.= 100



**RA POLJOPRIVREDNE PROIZVODNJE U BRČKO DISTRIKTU BIH
2004-2010 GODINE**

	2004	2005	2006	2007	2008	2009	2010
(I + II)	100,00	100,00	100,00	100,00	100,00	100,00	100,00
2)	58,10	59,20	56,10	52,71	61,47	58,54	50,18
	47,20	44,00	10,10	38,83	48,92	46,16	36,66
	30,40	29,40	27,90	26,32	36,50	34,77	25,97
	3,10	2,30	2,00	2,72	3,14	2,05	1,85
	8,60	7,90	6,40	6,33	6,09	6,08	5,91
	4,60	3,50	3,10	2,72	2,50	2,59	2,32
	0,10	0,20	0,10	0,15	0,14	0,14	0,12
	0,40	0,70	0,60	0,60	0,55	0,54	0,49
	10,90	15,20	16,00	13,87	12,55	12,38	13,52
	41,90	40,80	43,90	34,83	38,53	41,46	49,82
	18,20	20,70	19,00	20,65	19,19	17,02	21,22
	4,70	4,00	9,80	12,65	6,32	10,41	13,07
	1,00	0,70	0,70	0,71	0,76	1,01	1,16
	1,90	1,10	0,80	0,83	0,06	0,08	

NIH POVRŠINA ZEMLJIŠTA BRČKO DISTRIKT BIH U 2010.GODINI

	UKUPNO			Od toga u vlasništvu		
	Hektara	Strukture u %		Poljoprivred. i dr.fizička lica	Brčko Distrikta	Pravna lica
		Ukupno površine	Poljop.Zemljište			
	30.423	61,67	86,23	24.430	4.320	1.673
	3.211	6,51	9,10	2.847	177	187
	-			-	-	-
	840	1,70	2,38	617	183	40
		0,00	0,00			
	34.474	69,88	97,71	27.894	4.680	1.900
	720	1,46	2,04	564	61	95
	-			-	-	-
	88	0,18	0,25	20	60	8
8)	35.282	71,52	100,00	28.478	4.801	2.003
	9.607	19,47		7.323	591	1.693
	4.443	9,01		951	1.804	1.688
		0,00				
	49.332	100,00		36.752	7.196	5.384

KORIŠTENJE POVRŠINA ORANICA I VRTOVA
Zasijane površine 2004. – 2010. godine u ha

2004.	2005.	2006.	2007	2008	2009	2010
3.411	3.377	3.732	3.730	3.705	3.736	3.700
1.030	750	700	750	700	713	720
980	970	250	250	260	267	500
4.230	5.543	5.535	5.480	5.700	5.930	5.982
						80
9.651	10.640	10.217	10.210	10.150	10.646	10.982
130	299	224	226	270	349	273
110	109	105	100	100	100	100
45	25	23	23	23	45	35
35	50	50	50	50	50	63
35	49	150	150	150	160	150
335	523	552	515	513	704	621
300	350	300	300	353	305	301
15	15	15	15	15	15	15
40	40	35	35	35	35	35
15	15	10	10	10	10	10
90	110	120	120	120	120	120
10	12	10	10	10	10	10
25	30	30	30	30	30	30
30	32	32	32	30	30	30
25	29	29	29	29	28	28
20	20	20	20	20	20	20
10	10	10	10	10	10	10

580 663 611 611 662 613 608

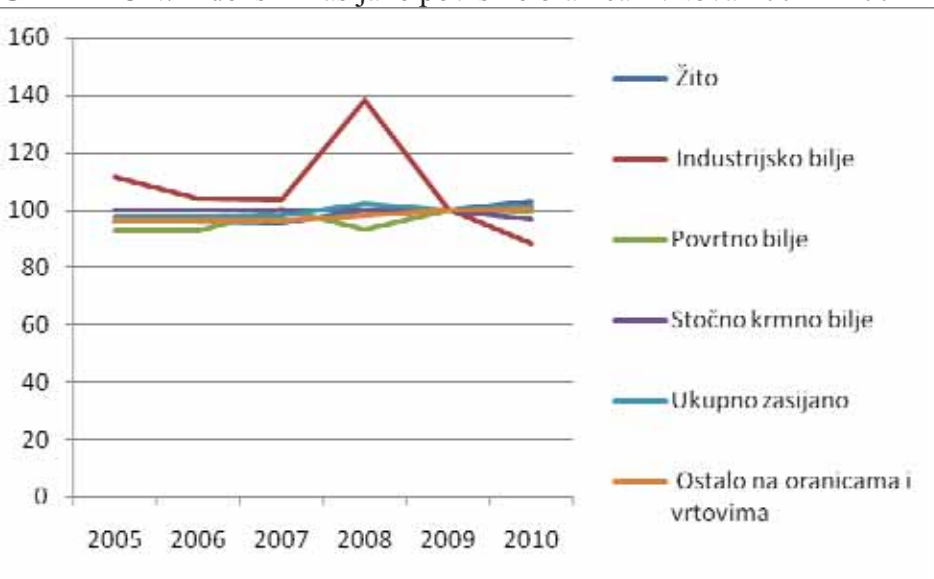
2004.	2005.	2006.	2007	2008	2009	2010
500	400	400	400	400	400	400
300	200	200	200	200	210	200
110	100	100	100	100	125	100
30	30	30	30	30	30	30
30	30	30	30	30	30	30
90	90	30	90	90	90	90
200	180	180	180	180	180	180
1260	1.030	1.030	1.030	1.030	1.065	1.030
11.846	12.853	12.410	12.399	12.435	13.028	13.242
65	65	65	65	65	65	65
20	20	20	20	20	20	20
3	3	3	3	2	3	3
10	10	10	10	10	10	10
6.481	6.480	6.480	6.480	6.480	6.480	6480
11.846	10.575	9.936	9.936	9.936	9.936	9.880
18.425	17.153	16.514	16.514	16.516	16.814	16.728
30.271	30.009	28.924	28.913	28.951	29.842	29.970

INDEKSI - ZASIJANE POVRŠINE ORANICA I VRTOVA

	2004.	2005.	2006	2007	2008	2009	2010
	2003.	2004.	2005	2006	2007	2008	2009
	102,3	110,2	96,0	99,93	99,41	104,60	103,0
	106,3	230,0	111,40	93,30	99,60	133,33	88,21
	96,7	114,3	92,60	100,0	108,35	92,60	99,20
	99,2	81,7	100,00	100,0	100,00	100,00	96,70
	101,8	108,5	98,0	99,91	100,30	104,10	101,50
gari,	98,8	93,1	96,3	100,0	100,00	101,8	100,42

	2004 = 100					
	2005	2006	2007	2008	2009	2010
	96,01	95,94	95,37	99,76	100,00	103,00
	111,40	103,93	103,52	138,02	100,00	88,21
	92,60	92,60	100,33	92,91	100,00	99,20
	100,00	100,00	100,00	100,00	100,00	96,70
	98,00	97,92	98,21	102,24	100,00	101,50
	96,30	96,30	96,30	98,03	100,00	100,42

GRAFIKON: Indeksi – zasijane površine oranica i vrtova 2004 = 100

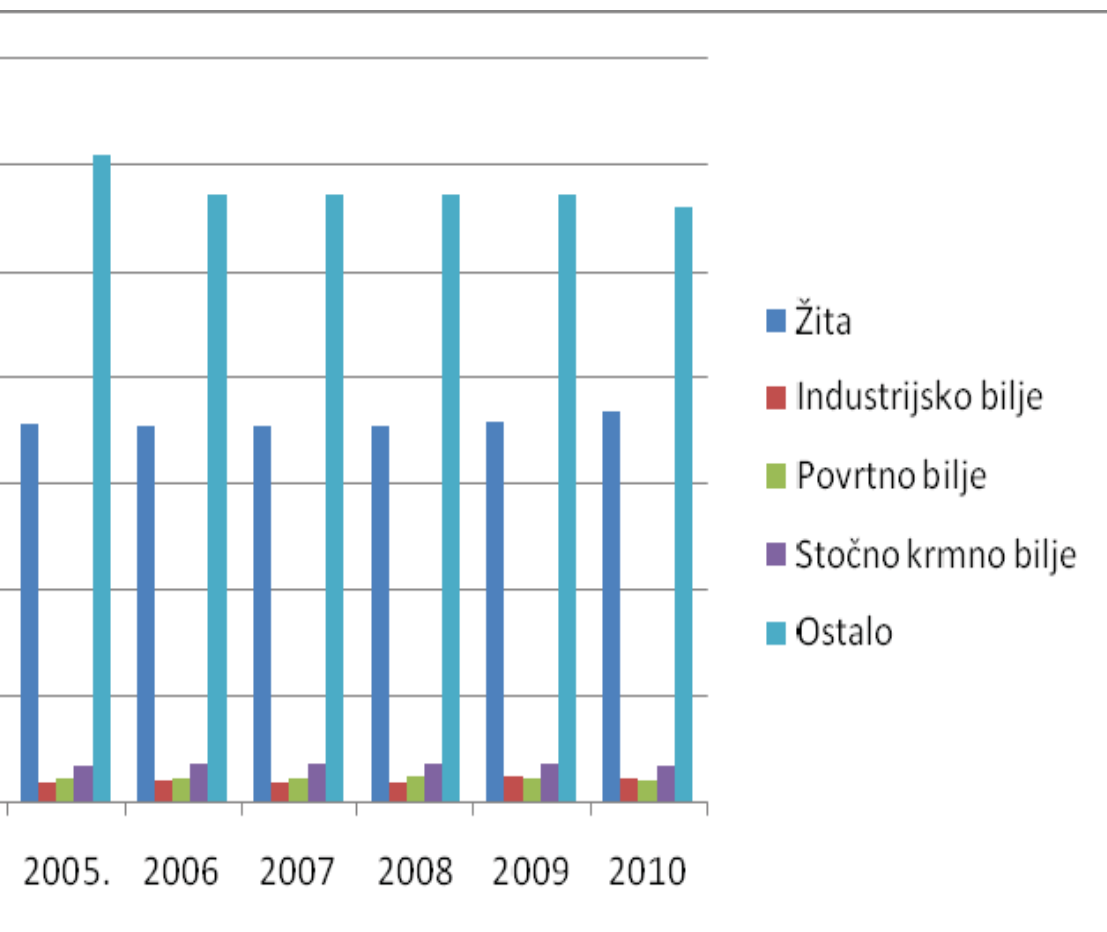


TRUKTURA KORIŠTENJA ZEMLJIŠTA ORANICA I VRTOVA
Zasijane površine 2004. – 2010. Godine

2004.	2005.	2006	2007	2008	2009	2010
100	100	100	100	100	100	100
31,9	35,5	35,3	35,3	35,2	35,7	36,60
1,2	1,7	1,9	1,8	1,8	2,3	2,1
1,9	2,2	2,1	2,1	2,3	2,1	2,0
4,2	3,4	3,6	3,6	3,6	3,5	3,4
39,2	42,8	42,9	42,8	42,9	43,6	44,1

60,3 60,8 57,2 57,1 57,2 57,1 55,9

ČIŠTENJA ZEMLJIŠTA ORANICA I VRTOVA ZASIJANE POVRŠINE 2004 – 2010



PROCJENE BROJNOG STANJA STOKE NA PODRUČJU
BRČKO DISTRIKT BIH 2004. – 2010. godine

stanje 31.12.

STOKE	Broj grla, komada						
	2004.	2005.	2006.	2007.	2008.	2009.	2010.
	5500	5600	6.000	6.500	6500	7.000	7-500
	3000	3.000	3.000	3200	3.000	3.300	3.600
	2400	2.400	2.500	2500	2.500	2.500	4.000
	2000	2500	2500	2.500	3.000	4.000	4.000
	1500	1800	1800	1.800	1.800	2.300	2.300
	1000	1000	1000	1.000	1.000	1.200	1.200
	12000	1500	1500	1.500	1.500	3.000	3.000
	8000	8500	22000	28000	15.000	25.000	27.000
	1200	2000	4000	4300	2.100	3.000	3.000
	350	3500	300	250	250	300	250
	200	180	150	150	150	120	120
	500	560	600	700	715	800	1.000
	50	50	40	30	31	35	30
	50	50	40	30	30	45	50
	700	700	700	600	600	800	800
	400	400	400	400	400	500	400
	1.500	1.500	4.500	4.500	4.500	4.000	2.000

STANJE U POLJOPRIVREDNA PROIZVODNJA U BRČKO DISTRIKTU BIH
- naturalni pokazatelji -

	Jed. mjere	2004.	2005	2006	2007	2008	2009	2010
2+3)								
zasijano	ha	3.411	3.377	3.732	3.700	3.705	3.737	3700
požnjeveno	ha	3.411	3.377	3.722	3.700	3.630	3.731	3700
pros. prinos	t	3,0	3,0	3,5	3,5	4,0	3,99	2,8
ukupan prinos	t	10.233	10.131	13.027	12.950	14.472	14.887	10.360
zasijano	ha	1.030	750	702	750	700	713	720
požnjeveno	ha	700	650	700	703	600	700	719
pros. prinos	t	2,8	2,8	3,2	3,2	3,3	3,3	2,28
ukupan prinos	t	1.960	1.820	2.240	2244	1.980	2.310	1.640
zasijano	ha	980	970	250	250	260	267	500
požnjeveno	ha	250	200	250	250	258	258	250
pros. prinos	t	2,5	2,5	3,0	3,0	3,0	3,0	2,1
ukupan prinos	t	625	500	750	750	768	774	525
zasijano	ha	4.230	5.543	5.535	5.500	5.700	5.930	5.982
požnjeveno	ha	4.230	5.543	5.535	5.498	5.607	5.696	5.142
pros. prinos	t	6,0	5,0	5,0	3,49	5,0	5,05	4,53
ukupan prinos	t	25.380	27.715	27.675	19.201	28.189	28.765	23.275
zasijano	ha	130	299	224	265	270	349	273
požnjeveno	ha	130	299	217	265	260	297	266,5
pros. prinos	t	3,0	1,9	2,0	1,74	1,8	1,84	1,94
ukupan prinos	t	390	568	434	460	470	546	516
zasijano	ha	110	109	105	105	100	120	100
požnjeveno	ha	110	109	105	105	100	100	80
pros. prinos	t	2,0	1,9	2,0	1,94	2,0	2,0	1,8
ukupan prinos	t	220	212	210	204	200	200	144
Zasijano	ha	45	25	23	23	23	45	45
Požnjeveno	ha	45	25	15	15	15	45	45
pros. Prinos	t	3,0	3,0	3,0	2,8	2,8	1,6	1,5
ukupan prinos	t	135	75	45	42	42	72	67,5
Zasijano	ha	35	50	50	50	50	50	63

ko bilje

Požnjeveno	ha	35	50	50	50	50	50	45
pros. Prinos	t	3	1,7	1,7	1,6	1,6	1,6	1,4
ukupan prinos	t	105	85	85	80	80	80	63

	Jed. mjere	2004.	2005	2006	2007	2008	2009	2010
	ha	35	40	150	150	150	160	150
o	ha	35	40	150	150	150	160	150
s	t	4	3,2	2,4	2,4	2,5	2,52	1,5
inos	t	140	128	360	360	375	403	225
	ha	300	350	300	300	353	305	301
o	ha	300	350	300	300	302	302	250
s	t	13	13,5	13,5	12,5	12,5	13	10
inos	t	3.900	472,5	4.050	3750	3.775	3.925	2.500
	ha	15	15	15	15	15	15	15
o	ha	15	15	15	15	15	15	15
s	t	5,0	5,0	5,0	5,0	5,0	5,0	5,0
inos	t	75	75	75	75	75	75	75
	ha	40	40	35	35	35	35	35
o	ha	40	40	35	35	35	35	30
s	t	3,0	4,0	4,0	4,0	4,0	4,0	3,5
inos	t	120	160	140	140	140	140	105
	ha	15	15	10	10	10	10	10
o	ha	15	15	10	10	10	10	10
s	t	2,2	2,5	2,5	2,5	2,5	2,5	2,0
inos	t	32,5	38	25	25	25	25	20
	ha	90	110	120	120	120	120	120
o	ha	90	110	120	120	120	120	110
s	t	2,5	2,5	2,5	2,5	2,5	2,5	2,3
inos	t	325	275	300	300	300	300	253
	ha	10	12	10	10	10	10	10
o	ha	10	12	10	10	10	10	10
s	t	2,3	2,3	2,3	2,3	2,5	2,3	2,1
inos	t	23	28	23	23	25	23	21
	ha	25	30	30	30	30	30	30
o	ha	25	30	30	30	30	30	30
s	t	6,5	7,0	7,0	7,0	7,0	7,0	7,0
inos	t	126,5	210	210	210	210	210	210
	ha	30	32	32	30	30	30	30

o	ha	30	32	32	30	30	30	30
s	t	10	2,7	2,7	2,5	2,5	2,5	2,5
nos	t	300	85	86,4	75	75	75	75

	Jed. mjere	2004.	2005	2006	2007	2008	2009	2010
zasijano	ha	25	29	29	28	29	28	28
požnjeveno	ha	25	29	29	28	28	28	28
pros. prinos	t	5,3	3,9	3,0	3,0	3,0	3,0	3,0
ukupan prinos	t	132,5	114	87	84	84	84	84
zasijano	ha	20	20	20	20	20	20	20
požnjeveno	ha	20	20	20	20	20	20	20
pros. prinos	t	5,0	5,0	5,0	5,0	5,0	5,0	5,0
ukupan prinos	t	100	100	100	100	100	100	100
zasijano	ha	10	10	10	10	10	10	10
požnjeveno	ha	10	10	10	10	10	10	10
pros. prinos	t	10	7,0	7,0	7,0	7,0	7,0	6,5
ukupan prinos	t	100	70	70	70	70	70	65
zasijano	ha	100	80	80	80	80	80	70
požnjeveno	ha	100	80	80	80	80	80	70
pros. prinos	t	2,0	2,0	2,0	2,0	2,0	2,0	1,5
ukupan prinos	t	200	160	160	160	160	160	105
zasijano	ha	500	400	400	400	400	400	400
požnjeveno	ha	500	400	400	400	400	400	350
pros. Prinos	t	5,5	5,5	5,5	4,5	4,5	4,5	4,0
ukupan prinos	t	2.750	2.200	2.200	1.800	1.800	1.800	1.400
zasijano	ha	300	200	200	200	200	210	200
požnjeveno	ha	300	200	200	200	200	210	190
pros. prinos	t	5,5	5,5	5,5	4,5	4,5	4,5	4,0
ukupan prinos	t	1.650	1.100	1.100	900	900	950	760
zasijano	ha	110	100	100	100	100	125	100
požnjeveno	ha	110	100	100	100	100	125	80
pros. prinos	t	12,0	12,0	12,0	12,0	12,0	16,6	10
ukupan prinos	t	1.320	1.200	1.200	1.200	1.200	2.075	800
zasijano	ha	30	30	30	30	30	30	30
požnjeveno	ha	30	30	30	30	30	30	25
pros. prinos	t	5,0	5,0	5,0	4,5	4,5	5,0	4,5
ukupan prinos	t	150	150	150	135	135	150	112,5
zasijano	ha	30	30	30	30	30	30	30
požnjeveno	ha	30	30	30	30	30	30	25

pros. prinos	t	4,5	4,5	4,5	4,5	4,5	4,5	4,0
ukupan prinos	t	135	135	135	135	135	135	100

	Jed. mjere	2004.	2005	2006	2007	2008	2009	2010
zasijano	ha	90	90	90	90	90	90	90
požnjeveno	ha	90	90	90	90	90	90	80
pros. prinos	t	4,0	4,0	4,0	4,0	4,0	4,0	3,5
ukupan prinos	t	360	360	360	360	360	360	280
zasijano	ha	200	180	180	180	180	200	180
požnjeveno	ha	200	180	180	180	180	180	170
pros. prinos	t	3,5	3,5	3,5	3,5	3,5	3,5	3,0
ukupan prinos	t	700	630	630	630	630	630	510
zasijano	ha	30	30	30	30	30	30	25
požnjeveno	ha	30	30	30	30	30	30	25
pros. prinos	t	2,5	2,5	2,5	2,5	2,5	2,5	2,0
ukupan prinos	t	75	75	75	75	75	75	50
zasijano	ha				-	-	-	-
požnjeveno	ha	405	405	405	405	405	405	350
pros. prinos	t	0,5	0,8	0,8	0,8	0,8	0,8	0,7
ukupan prinos	t	202	324	324	324	324	324	245
?					-	-	-	-
požnjeveno	ha	510	510	510	510	510	510	500
pros. prinos	t	0,6	0,6	0,6	0,6	0,60	0,6	0,6
ukupan prinos	t	306	306	306	306	306	306	300
?					-	-	-	-
požnjeveno	ha	2.600	2.600	2.600	2700	2700	2.700	2.500
pros. prinos	t	0,2	0,5	0,5	0,5	0,5	0,5	0,4
ukupan prinos	t	520	1.300	1.300	1350	1.350	1.350	1.000
Broj stabala	000 kom	400	350	370	410	400	410	400
Rodna stabla	000 kom	330	350	370	390	400	410	400
Pros. Prihod	Kg	20	30	30	30	30	29,60	28,0
Ukupan prihod	t	6.600	10.500	11.100	11700	11.840	12.136	11.200
Broj stabala	000 kom	20	20	32	86	86	76	76
Rodna stabla	000 kom	20	20	32	48	50	76	76

Pros. Prihod	Kg	8	25	17	12	10	10	7,75
Ukupan prihod	t	160	500	544	576	500	760	589

Jed. mjere	2004.	2005	2006	2007	2008	2009	2010
000 kom	30	30	35	46	46	45	56
000 kom	30	30	35	37	40	45	56
Kg	25	25	25	25	24	23	16,1
t	750	750	875	925	960	1.035	911
000 kom	1,5	1,5	1,5	2	2	1,5	1,5
000 kom	1,5	1,5	1,5	1,5	2	1,5	1,5
Kg	20	20	20	20	20	20	18,0
t	30	30	30	30	30	30	27
000 kom	1,5	1,5	2	4	3	3	3
000 kom	1,5	1,5	2	2,5	2,5	3	3
Kg	15	15	15	15	15	15	13
t	23	23	30	37,5	37,5	45	39
000 kom	10	8	10	10	10	9,5	9,5
000 kom	7,5	8	10	9	9	9,5	9,5
Kg	5	3	3	3	3	3	18
t	37,50	24	30	27	27	28,5	171
000 kom	25	25	20	27	27	20	27
000 kom	20	20	20	20	20	20	27
Kg	10	10	12	12	12	12	9,6
t	200	200	240	240	240	240	257
000 kom	47	24	50	50	50	49	50
000 kom	24	24	50	43	49	49	50
Kg	7,5	7,5	7	6,43	8,00	8	6,7
t	180	180	350	37	392	392	335
000 kom	2,3	2,3	2,2	2	2	2	1
000 kom	2,3	2,3	2,2	2	2	2	1
Kg	15,0	15	17	17	18,5	20	10

t 34,50 35 37,4 34 37 40 10

Jed.mjere	2004.	2005	2006	2007	2008	2009	2010
000 kom	65	65	65	65	65	65	65
000 kom	60	65	65	65	65	65	65
Kg	8,0	8,0	8,5	8,5	8,5	8,5	4,2
t	480	520	553	553	553	553	273
	20	20	23	20	20		
000 kom						20	20
000 kom	20	20	23	20	20	20	20
Kg	4	3,9	3,8	3,5	3,5	3,5	1,7
t	80	78	88	70	70	70	34

-

t								
ka	000 lit.	1.200	1.100	1.200	1.300	1.300	1.400	1.500
		5.800	10.230	10.330	9.800	9.800	7.500	8.000
	t	580	550	1.540	1.960	1.050	1.750	1.890
	t	70	75	75	75	90	75	120
	t	27	25	17,5	15	15	17,5	20
	t	290	190	165	165	14	17	1,4

t	1.600	1.680	1.775	1.680	1.694	1.694	1.700
000 kom	14.300	15.000	15.065	9.500	9.500	11.250	9.600
t	9	15	15	45	45	40	20

-

KLANJE STOKE I PERADI 2006 – 2009.GODINA

2006		2007			2008			2009				2010	
neto težina, tona	bruto težina, tona	broj grla	neto težina, tona	bruto težina, tona	broj grla	neto težina, tona	bruto težina, tona	broj grla	neto težina, tona	bruto težina, tona	broj grla	neto težina, tona	bruto težina, tona
192	353	897	218	376	826	199	355	666	160	292	684	291	159
15	28	147	12	22	109	9	16	76	6	11	95	14	7
162	297	744	205	349	710	187	334	586	153	278	589	277	152
15	28	6	1	5	7	3	5	4	1	3	0	0	0
0	0	0	0	0	0	0	0	0	0	0	0	0	0
2	3	18	0.366	0.660	70	1.050	2.100	18	0.270	0.540	0	0	0
1	2	14	0.222	0.420	70	1.050	2.100	18	0.270	0.540	0	0	0
1	1	4	0.144	0.240	0	0	0	0	0	0	0	0	0
0	0	0	0	0	0	0	0	0	0	0	0	0	0
96	155	2.316	159	243	1.488	98	155	898	58	90	652	67	42
0	0	0	0	0	23	0	0	9	0	0	13	0	0
0	0	0	0	0	0	0	0	0	0	0	0	0	0
96	155	2.316	159	243	1.465	98	155	889	58	90	639	67	42
0	0	0	0	0	0	0	0	0	0	0	0	0	0

137	195	178	318	444	145	261	365	192	351	500	212	533	373
137	195	178	318	444	145	259	363	190	333	476	212	530	371
0	0	0	0	0	0	2	2	2	18	24	0	3	2

Izdaje i štampa: Agencija za statistiku BiH

Podružnica/ Ekspozitura Brčko

76000 Brčko, Miroslava Krleže 1

telefon/phone: +387 (49) 231 770, telefaks/telefax: +387 (49) 230 771

Odgovorna osoba: Senija Fačić, dipl.ecc.

Priređuje: Senija Fačić, dipl.ecc.

Milka Janković, dipl.ecc

Tehnička obrada: Timur Ljubunčić, dipl.ing.

Tiraž: elektronska distribucija

E-pošta/E-mail: bhas@bhas.ba

Web stranica/Web site: <http://www.bhas.ba>

Podaci iz ovog saopštenja objavljuju se i na internetu.
