

Molimo korisnike da prilikom upotrebe/uporabe
podataka obavezno/obvezno navedu izvor
User are kindly requested to mention data source

**BILTEN
STATISTIČKI PODACI
BRČKO DISTRIKTA B i H**

PREDGOVOR

Agencija za statistiku BiH Podružnica/Ekspozitura Brčko radi publikaciju “Bilten -Statistički podaci”s namjerom da upozna nadležne organe i institucije Brčko distrikta B i H i druge korisnike sa osnovnim statističkim podacima i pokazateljima iz oblasti ekonomskih i drugih kretanja u Brčko distriktu B i H.

Publikacija je urađena na osnovu raspoloživih statističkih podataka koje su izvještajne jedinice dostavile Agenciji za statistiku BiH Podružnici/Ekspozituri Brčko i dr. ovlaštenim institucijama za provođenje statističkih istraživanja prema Programu statističkih istraživanja od interesa za Brčko distrikt B i H.

U cilju poboljšanja kvalitete naše publikacije prihvatit ćemo vaše primjedbe, prijedloge i sugestije.

SADRŽAJ

I) OSNOVNI POKAZATELJI PRIVREDNIH I DRUGIH KRETANJA U BRČKO DISTRIKTU	4
II) ZAPOSLENOST, NEZAPOSLENOST I PLATE	5
III) PENZIJE	16
IV) CIJENE	18
V) TURIZAM	22
VI) UGOSTITELJSTVO	28
VII) GRAĐEVINARSTVO	29
VIII) POŠTANSKO TELEKOMUNIKACIJSKE USLUGE	31
IX) IZVOZ I UVOZ	32
X) PREGLED OSTVARENIH PRIHODA U BRČKO DISTRIKTU B i H	34
XI) VITALNA STATISTIKA	35
XIII) METODOLOŠKE NAPOMENE.....	38

D) OSNOVNI POKAZATELJI PRIVREDNIH/ EKONOMSKIH KRETANJA

	2005	2006	2007	2008	2009	2010
BDP, 000 KM - tekuće cijene	488.662	492.438	562.344	608.138	566.615	-
BDP po stanovniku u KM	6.489	6.525	7.436	8.040	7.489	-
Ostvarene investicije u 000 KM	74.912	69.627	120.976	125.232	109.594	-
Procijenjeni broj stanovnika	75.300	75.470	75.628	75.643	75.664	75.674

	2006/ 2005	2007/ 2006	2008/ 2007	2009/ 2008	2010/ 2009	IV 2011/ III 2011	IV 2011/ IV 2010	I-IV 2011/ I-IV 2010
Indeksi industrijske proizvodnje	92,05	109,79	115,85	104,90	-	-	-	-
Indeksi potrošačkih cijena	-	105,5	104,3	105,8	98,9	99,3	102,2	101,8
Indeksi poljoprivr. proizvodnje								
Bruto	114,31	94,01	103,96	105,27	-	-	-	-
Neto	117,51	102,70	102,71	104,67	-	-	-	-

	€2005	€2007	€2008	€2009	€2010	II 2011	III 2011	IV 2011
Broj zaposlenih	12.521	14.624	15.733	16.218	16.849	11.868 ¹	16.489	11.782 ¹
Broj nezaposlenih	17.135	16.136	12.958	10.843	11.985	11.727	11.722	11.877
Prosječna neto-plaća, u KM	675,93	684,39	729,53	768,66	796,35	783,67	800,81	805,85
Prosječna bruto-plaća, u KM	1.049,54	1.087,84	1.139,29	1.201,57	1.201,57	1.217,81	1.254,31	1.266,10

	2007	2008	2009	2010	II 2011	III 2011	IV 2011
Promet u ugostiteljstvu, u 000 KM	3.909	4.032	3.890	3.584	-	851 ²	-
Noćenja turista - ukupno	23.375	26.159	20.142	19.795	1.106	1.600	1.601
domaći turisti	11.905	13.641	10.720	11.195	650	959	905
strani turisti	11.470	12.518	9.422	8.596	456	641	696
Izvoz, u 000 KM	92.978	123.345	120.957	172.958	16.997	17.034 ²	-
Uvoz, u 000 KM	339.518	443.406	307.810	400.196	23.737	43.850 ²	-
Pokrivenost uvoza izvozom (%)	27,39	27,82	39,30	43,22	71,61	38,85 ²	-

¹ Podaci se odnose na zaposlene u pravnim licima, bez samostalnih podružnica

² Stanje 31.03.2011.

II) ZAPOSLENOST, NEZAPOSLENOST I PLATE

ZAPOSLENOST, NEZAPOSLENOST I PLATE PO MJESECIMA

	Neto plata u KM	Bruto plata u KM	Zaposleni ³	Nezaposleni
Ø 2008 GODINE	729,53	1.139,29	10.941	12.958
Ø 2009 GODINE	768,66	1.201,57	11.568	10.844
Ø 2010 GODINE				
2010 GODINA	796,35	1.232,00	11.982	11.128
Januar	783,72	1.215,72	11.898	10.705
Februar	784,54	1.213,39	11.863	10.890
Mart	798,98	1.233,17	11.891	10.986
April	802,55	1.239,14	11.851	11.127
Maj	806,52	1.241,06	11.959	11.035
Juni	802,47	1.228,80	11.938	10.952
Juli	798,43	1.231,79	11.952	11.082
Avgust	789,07	1.227,09	12.126	11.172
Septembar	797,69	1.230,90	12.076	11.236
Oktobar	798,36	1.240,16	12.091	11.404
Novembar	790,32	1.233,45	12.118	11.414
Decembar	803,60	1.249,29	12.022	11.531
2011 GODINA				
Januar	790,56	1.230,77	11.963	11.594
Februar	783,67	1.217,81	11.868	11.727
Mart	805,85	1.266,10	11.782	11.722
April	800,81	1.254,31	11.821	11.877

³ Podaci se odnose na zaposlene u pravnim licima, bez samostalnih podružnica

PROSJEČNE NETO I BRUTO PLATE PO MJESECIMA

RAZDOBLJE	NETO PLATE		BRUTO PLATE	
	U KM	Indeks Ø2010=100	U KM	Indeks Ø2010=100
Ø 2005 GODINE	675,93	84,81	1.049,54	85.07
Ø 2006 GODINE	673,83	84,55	1.048,44	84.99
Ø 2007 GODINE	684,39	85,87	1.087,84	88.18
Ø 2008 GODINE	729,53	91,54	1.139,29	92.35
Ø 2009 GODINE	768,66	96,45	1.201,57	97.40
2010 GODINA				
Januar	783,72	98,34	1.215,72	98.54
Februar	784,54	98,44	1.213,39	98.36
Mart	798,98	100,25	1.233,17	99.96
April	802,55	100,70	1.239,14	100.44
Maj	806,52	101,20	1.241,06	100.60
Juni	802,47	100,69	1.228,80	99.61
Juli	798,43	100,18	1.231,79	99.85
Avgust	789,07	99,01	1.227,09	99.47
Septembar	797,69	100,09	1.230,90	99.78
Oktobar	798,36	100,17	1.240,16	100.53
Novembar	790,32	99,16	1.233,45	99.98
Decembar	803,60	100,83	1.249,29	101.27
Ø 2010 GODINE	796,98	100,00	1.233,67	100.00
2011 GODINA				
Januar	790,56	99,19	1.230,77	99.76
Februar	783,67	98,33	1.217,81	98.71
Mart	805,85	101,11	1.266,10	102.63
April	800,81	100,48	1.254,31	101.67

PROSJEČNE NETO I BRUTO PLATE PO PODRUČJIMA KD - NETO PLATE U KM

	Ø2008	Ø2009	Ø2010	III 2011	IV 2011	Ø2009/ Ø2008	Ø2010/ Ø2009	III 2011/ Ø2010	IV 2011/ Ø2010	III 2011/ II 2011	IV 2011/ III 2011
UKUPNO	729,53	768,66	796,98	800,81	805,85	105,36	103,68	100,48	101,11	102,83	100,63
A. Poljoprivreda, lov i šumarstvo	560,44	664,73	687,87	563,50	564,02	118,61	103,48	81,92	82,00	85,56	100,09
D. Prerađivačka industrija	534,80	551,44	578,27	595,02	594,52	103,11	104,87	102,90	102,81	104,55	99,92
E. Snadbijevanje/opskrba el.energijom,plinom i vodom	706,19	1.066,15	1.129,80	1.200,32	1.200,32	150,97	105,97	106,24	106,24	106,54	100,00
F. Građevinarstvo	382,91	428,77	426,35	469,38	469,43	111,98	99,44	110,09	110,10	100,56	100,01
G. Trgovina na veliko i malo; popravak motornih vozila i motocikla, te predmeta za ličnu/osobnu potrošnju	425,58	506,66	529,80	523,83	519,64	119,05	104,57	98,87	98,08	98,32	99,20
H. Ugostiteljstvo	453,54	521,00	523,02	534,28	533,56	114,87	100,39	102,15	102,02	97,54	99,87
I. Saobraćaj/promet, skladištenje i veze	846,75	877,74	855,37	796,18	917,00	103,66	97,45	93,08	107,21	122,94	115,17
J. Finansijsko/financijsko posredovanje	1.110,57	1.183,42	1.236,80	1.212,40	1.222,73	106,56	104,51	98,03	98,86	99,75	100,85
K. Poslovanje nekretninama, iznajmljivanje i poslovne usluge	751,57	571,72	585,24	570,47	570,47	76,07	102,36	97,48	97,48	100,00	100,00
L. Javna uprava i odbrana/obrana , obavezno socijalno osiguranje	1.198,74	1.229,59	1.209,13	1.224,84	1.225,97	102,57	98,34	101,30	101,39	103,05	100,09
M. Obrazovanje	1.272,52	1.351,38	1.329,11	1.362,30	1.360,22	106,20	98,35	102,50	102,34	101,99	99,85
N. Zdravstvena i socijalna zaštita/skrb	1.067,64	1.114,89	1.110,00	1.107,71	1.112,59	104,43	99,56	99,79	100,23	101,93	100,44
O. Ostale javne,društvene, socijalne i lične/osobne uslužne djelatnosti	587,86	670,09	776,19	795,69	795,71	113,99	115,83	102,51	102,51	95,40	100,00

PROSJEČNE NETO I BRUTO PLATE PO PODRUČJIMA KD - BRUTO PLATE U KM

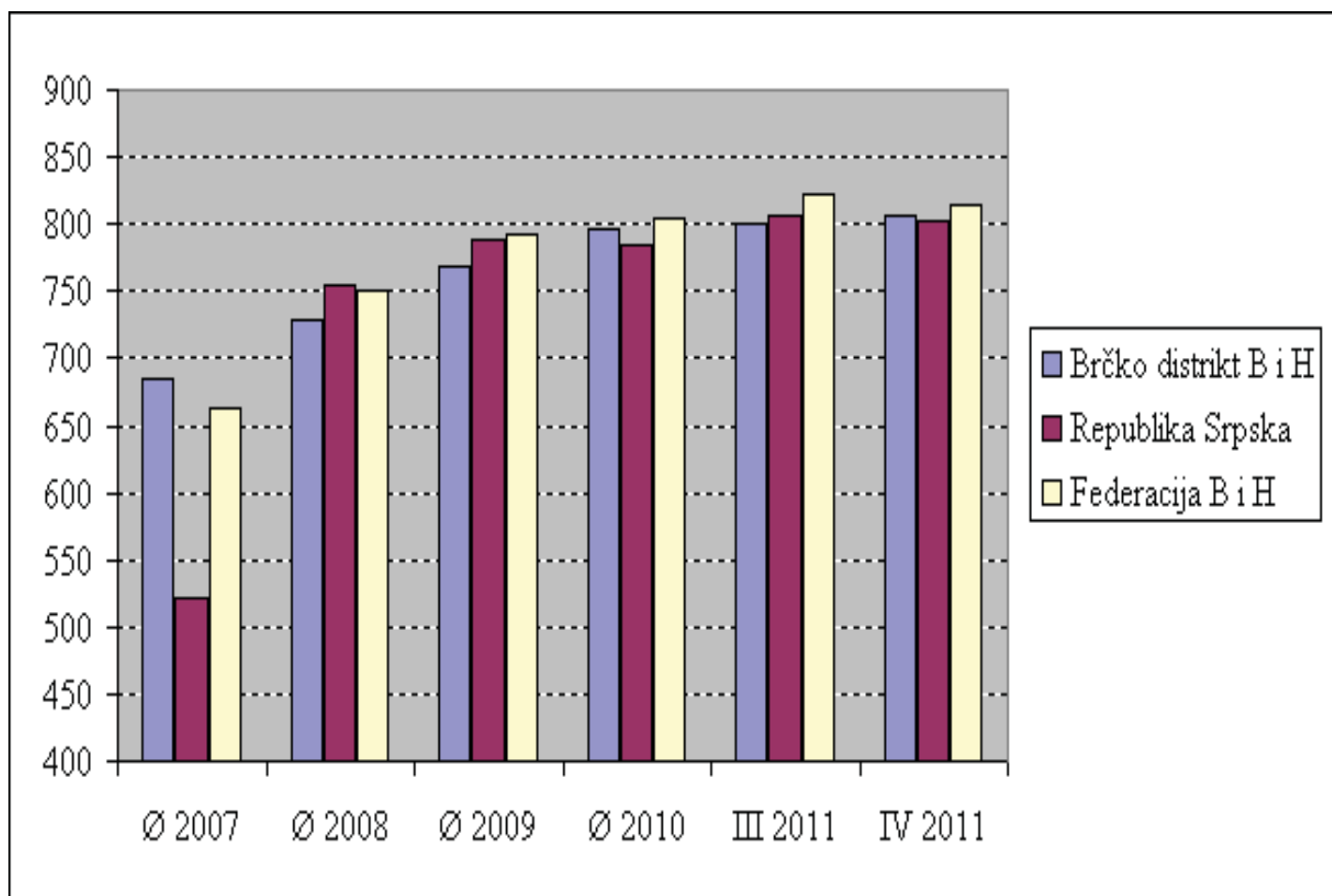
	Ø2008	Ø2009	Ø2010	III 2011	IV 2011	Ø2009/ Ø2008	Ø2010/ Ø2009	III 2011/ Ø2010	IV 2011/ Ø2010	III 2011/ II 2011	IV 2011/ III 2011
UKUPNO	1.139,29	1.201,57	1.233,67	1.254,31	1.266,10	105,47	102,67	101,67	102,63	103,00	100,94
A. Poljoprivreda, lov i šumarstvo	861,98	1.020,02	1.065,80	879,12	879,26	118,33	104,49	82,48	82,50	80,65	100,02
D. Prerađivačka industrija	806,55	849,52	883,96	907,47	916,97	105,33	104,05	102,66	103,73	105,41	101,05
E. Snadbijevanje/opskrba el.energijom,plinom i vodom	1.028,19	1.657,32	1.775,96	1.851,31	1.851,31	161,19	107,16	104,24	104,24	104,40	100,00
F. Građevinarstvo	529,51	636,97	643,30	720,55	720,54	120,29	100,99	112,01	112,01	100,49	100,00
G. Trgovina na veliko i malo; popravak motornih vozila i motocikla, te predmeta za ličnu/osobnu potrošnju	637,11	752,73	798,54	796,94	792,80	118,15	106,09	99,80	99,28	99,14	99,48
H. Ugostiteljstvo	664,95	781,63	784,25	821,88	820,41	117,55	100,34	104,80	104,61	97,20	99,82
I. Saobraćaj/promet, skladištenje i veze	1.277,54	1.335,10	1.314,10	1.250,88	1.447,93	104,51	98,43	95,19	110,18	107,82	115,75
J. Finansijsko/financijsko posredovanje	1.697,42	1.857,84	1.867,37	1.835,77	1.883,76	109,45	100,51	98,31	100,88	109,07	102,61
K. Poslovanje nekretninama, iznajmljivanje i poslovne usluge	1.158,81	889,48	883,86	863,61	863,71	76,76	99,37	97,71	97,72	99,99	100,01
L. Javna uprava i odbrana/obrana , obavezno socijalno osiguranje	1.939,82	1.993,92	1.902,62	1.971,42	1.973,59	102,79	95,42	103,62	103,73	103,70	100,11
M. Obrazovanje	2.073,37	2.175,01	2.114,82	2.203,18	2.200,33	104,90	97,23	104,18	104,04	103,09	99,87
N. Zdravstvena i socijalna zaštita/skrb	1.731,66	1.803,78	1.734,50	1.763,39	1.771,87	104,16	96,16	101,67	102,15	102,22	100,48
O. Ostale javne,društvene, socijalne i lične/osobne uslužne djelatnosti	922,10	1.028,19	1.211,81	1.239,29	1.239,35	111,51	117,86	102,27	102,27	95,56	100,00

UPOREDNI PREGLED NETO PLATA U BRČKO DISTRIKTU BIH SA ENTITETIMA,
2006 - APRIL 2011. GODINE

	Prosječna neto plata u KM	Brčko distrikt=100
Ø 2005.godine		
Brčko distrikt B i H	675,93	100,00
Republika Srpska	465,00	68,80
Federacija B i H	558,00	82,50
Ø 2006.godine		
Brčko distrikt B i H	673,83	100,00
Republika Srpska	521,00	77,30
Federacija B i H	603,21	89,50
Ø 2007.godine		
Brčko distrikt B i H	684,82	100,00
Republika Srpska	522,00	76,22
Federacija B i H	662,00	96,67
Ø 2008.godine		
Brčko distrikt B i H	729,53	100,00
Republika Srpska	755,00	103,50
Federacija B i H	751,30	103,00
Ø 2009.godine		
Brčko distrikt B i H	768,66	100,00
Republika Srpska	788,00	102,50
Federacija B i H	792,08	103,04
Ø 2010. godine		
Brčko distrikt B i H	796,98	100,00
Republika Srpska	784,00	98,45
Federacija B i H	804,37	101,00
mart 2011. godine		
Brčko distrikt B i H	800,81	100,00
Republika Srpska	807,00	100,77
Federacija B i H	822,85	102,75
april 2011. godine		
Brčko distrikt B i H	805,85	100,00
Republika Srpska	803,00	99,65
Federacija B i H	814,97	101,13

UPOREDNI PREGLED PLATA U BIH 2007 - APRIL 2011 GODINE

	Ø 2007	Ø 2008	Ø 2009	Ø 2010	III 2011	IV 2011
	Ø 2007	Ø 2008	Ø 2009	Ø 2010	III 2011	IV 2011
Brčko distrikt B i H	684.82	729.53	768.66	796.98	800.81	805.85
Republika Srpska	522.00	755.00	788.00	784.00	807.00	803.00
Federacija B i H	662.00	751.30	792.08	804.37	822.85	814.97



BROJ ZAPOSLENIH U PRAVNIM LICIMA I KOD SAMOSTALNIH PREDUZETNIKA

Stanje 31.03.2011. godine

	UKUPNO	U pravnim licima	Kod samostalnih preduzetnika	Od toga	
				Samozaposle nici	Uposlene osobe
UKUPNO	16,489	11,821	4,668	2,611	2,057
A. Poljoprivreda, lov, šumarstvo i ribarstvo	92	80	12	12	0
D. Prerađivačka industrija i rudarstvo	3254	2,364	890	192	698
E. Snadijevanje/opskrba električnom energijom, gasom, plinom i vodom	310	305	5	0	5
F. Građevinarstvo	945	878	67	67	0
G. Trgovina na veliko i malo; popravak mot. vozila i motocikla te predmeta za ličnu / osobnu upotrebu	5320	2,971	2349	1446	903
H. Ugostiteljstvo	785	112	673	344	329
I. Saobraćaj/ promet, skladištenje i veze	921	667	254	227	27
J. Finansijsko/ finansijsko posredovanje	276	275	1	1	0
K. Poslovanje nekretninama, iznajmljivanje i poslovne usluge	515	381	134	117	17
L. Javna uprava i odbrana/ obrana i socijalno osiguranje	1731	1,731	0	0	0
M. Obrazovanje	1010	998	12	12	0
N. Zdravstvena i socijalna zaštita/skrb	755	680	75	37	38
O. Ostale javne, društvene, socijalne i lične/ osobne uslužne djelatnosti	575	379	196	156	40

BROJ ZAPOSLENIH KOD SAMOSTALNIH PREDUZETNIKA

Stanje 31.03.2011. godine

	UKUPNO	Od toga	
		Samozaposlenici	Uposlene osobe
UKUPNO	4.668	2.611	2.057
A. Poljoprivreda, lov, šumarstvo i ribarstvo	12	12	0
D. Prerađivačka industrija i rudarstvo	890	192	698
E. Snadijevanje/opskrba električnom energijom, gasom, plinom i vodom	5	0	5
F. Građevinarstvo	67	67	0
G. Trgovina na veliko i malo; popravak mot. vozila i motocikla te predmeta za ličnu / osobnu upotrebu	2349	1446	903
H. Ugostiteljstvo	673	344	329
I. Saobraćaj/ promet, skladištenje i veze	254	227	27
J. Finansijsko/ financijsko posredovanje	1	1	0
K. Poslovanje nekretninama, iznajmljivanje i poslovne usluge	134	117	17
L. Javna uprava i odbrana/ obrana i socijalno osiguranje	0	0	0
M. Obrazovanje	12	12	0
N. Zdravstvena i socijalna zaštita/skrb	75	37	38
O. Ostale javne, društvene, socijalne i lične/ osobne uslužne djelatnosti	196	156	40

ZAPOSLENOST U PRAVNIM LICIMA PO PODRUČJIMA KD - BROJ ZAPOSLENIH I INDEKSI

	Broj zaposlenih			INDEKSI			
	Ø 2010	III 2011	IV 2011	III 2011/ Ø 2010	IV 2011/ Ø 2010	III 2011/ II 2011	IV 2011/ III 2011
UKUPNO	11.982	11.821	11.782	98,66	98,33	99,60	99,67
A. Poljoprivreda, lov, šumarstvo i ribarstvo	76	80	80	105,26	105,26	100,00	100,00
D. Prerađivačka industrija i rudarstvo	2.280	2.364	2.357	103,68	103,38	99,54	99,70
E. Snadijevanje/opskrba električnom energijom, gasom, plinom i vodom	316	305	305	96,52	96,52	99,67	100,00
F. Građevinarstvo	965	878	875	90,98	90,67	95,12	99,66
G. Trgovina na veliko i malo; popravak mot. vozila i motocikla te predmeta za ličnu / osobnu upotrebu	2.992	2.971	2.969	99,30	99,23	100,00	99,93
H. Ugostiteljstvo	128	112	113	87,50	88,28	100,90	100,89
I. Saobraćaj/ promet, skladištenje i veze	656	667	671	101,68	102,29	102,77	100,60
J. Finansijsko/ financijsko posredovanje	294	275	271	93,54	92,18	100,73	98,55
K. Poslovanje nekretninama, iznajmljivanje i poslovne usluge	424	381	381	89,86	89,86	100,00	100,00
L. Javna uprava i odbrana/ obrana i socijalno osiguranje	1.821	1.731	1.711	95,06	93,96	99,43	98,84
M. Obrazovanje	1.031	998	997	96,80	96,70	99,90	99,90
N. Zdravstvena i socijalna zaštita/skrb	698	680	673	97,42	96,42	100,00	98,97
O. Ostale javne, društvene, socijalne i lične/ osobne uslužne djelatnosti	301	379	379	125,91	125,91	100,00	100,00

NEZAPOSLENE OSOBE / LICA

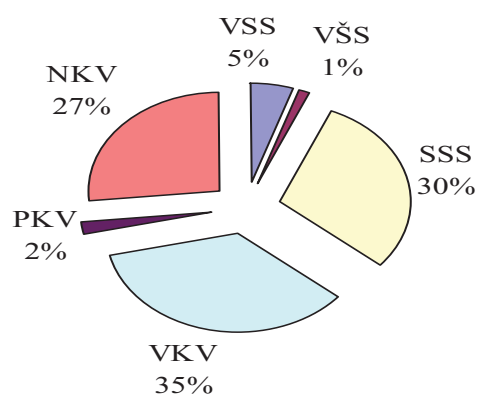
	U K U P N O	Od toga :ŽENE
2009. godina		
Januar	11.524	6.411
Februar	11.646	6.439
Mart	11.732	6.421
April	11.007	5.951
Maj	11.007	5.951
Juni	10.523	5.681
Juli	10.422	5.648
Avgust	10.299	5.614
Septembar	10.356	5.622
Oktobar	10.461	5.662
Novembar	10.592	5.705
Decembar	10.561	5.674
2010. godina		
Januar	10.695	5.668
Februar	10.890	5.755
Mart	10.986	5.750
April	11.127	5.808
Maj	11.035	5.791
Juni	10.952	5.759
Juli	11.082	5.838
Avgust	11.172	5.907
Septembar	11.236	5.933
Oktobar	11.404	6.020
Novembar	11.414	6.044
Decembar	11.531	6.099
2011. godina		
Januar	11.594	6.112
Februar	11.727	6.146
Mart	11.722	6.120
April	11.877	6.209

NEZAPOSLENE OSOBE/LICA PREMA STRUČNOJ SPREMI

Izvori podataka: Zavod za zapošljavanje

	XI 2010	XII 2010	Ø 2010	III 2011	IV 2011
Ukupno	11.414	11.531	11.128	11.722	11.877
Muškarci	5.370	5.432	5.264	5.602	5.668
Žene	6.044	6.099	5.864	6.120	6.209
VSS	442	515	352	631	665
Muškarci	179	206	146	261	274
Žene	263	309	206	370	391
Viša	130	134	122	145	147
Muškarci	70	72	62	75	74
Žene	60	62	60	70	73
Srednja	3.441	3.474	3.225	3.475	3.504
Muškarci	1.296	1.319	1.214	1.338	1.352
Žene	2.145	2.155	2.011	2.137	2.152
VKV,KV	4.105	4.112	4.076	4.122	4.138
Muškarci	2.471	2.471	2.473	2.475	2.485
Žene	1.634	1.641	1.603	1.647	1.653
PKV	183	188	181	205	209
Muškarci	69	71	67	93	95
Žene	114	117	114	112	114
NKV	3.113	3.108	3.171	3.144	3.214
Muškarci	1.285	1.293	1.293	1.360	1.388
Žene	1.828	1.815	1.878	1.784	1.826

NEZAPOSLENI PREMA STRUČNOJ SPREMI - april 2011.



III) PENZIJE

KORISNICI PENZIJA I PROSJEČNE PENZIJE ISPLAĆENE U BRČKO DISTRIKTU BIH

	UKUPNO	Od toga:	
		RS	Federacija
BROJ KORISNIKA 2010. GODINE			
Januar	9,745	5,527	4,218
Februar	9,761	5,533	4,228
Mart	9,769	5,530	4,239
April	9,781	5,533	4,248
Maj	9,861	5,570	4,291
Juni	9,893	5,591	4,302
Juli	9,905	5,602	4,303
Avgust	9,919	5,616	4,303
Septembar	9,920	5,609	4,311
Oktoabar	9,902	5,582	4,320
Novembar	9,937	5,622	4,315
Decembar	9,948	5,628	4,320
BROJ KORISNIKA 2011. GODINE			
Januar	9,984	5,660	4,324
Februar	10,011	5,681	4,330
Mart	10,046	5,704	4,342
April	10,059	5,707	4,352
PROSJEČNO ISPLAĆENA PENZIJA U 2004. GODINI			169.47 KM
PROSJEČNO ISPLAĆENA PENZIJA U 2005. GODINI			188.30 KM
PROSJEČNO ISPLAĆENA PENZIJA U 2006. GODINI			208.47 KM
PROSJEČNO ISPLAĆENA PENZIJA U 2007. GODINI			243.32 KM
PROSJEČNO ISPLAĆENA PENZIJA U 2008. GODINI			310.32 KM
PROSJEČNO ISPLAĆENA PENZIJA U 2009. GODINI			325.83 KM

PROSJEČNE PENZIJE 2010. GODINE

	UKUPNO	Od toga:	
		RS	Federacija
Januar	322.58	326.10	317.97
Februar	316.17	315.16	317.50
Mart	316.03	315.15	317.19
April	316.35	315.85	317.01
Maj	316.04	316.10	315.97
Juni	315.73	315.70	315.78
Juli	315.48	315.58	315.37
Avgust	315.36	315.53	315.14
Septembar	315.61	315.81	315.37
Oktoobar	315.65	316.27	314.86
Novembar	315.37	315.83	314.79
Decembar	315.10	315.31	314.83

PROSJEČNO ISPLAĆENA PENZIJA U 2010. GODINI

316.29

PROSJEČNE PENZIJE 2011. GODINE

	UKUPNO	Od toga:	
		RS	Federacija
Januar	314.87	315.44	314.14
Februar	314.78	315.37	314.02
Mart	315.88	315.15	314.31
April	320.94	315.20	328.40

IV) CIJENE

MJESEČNI INDEKSI POTROŠAČKIH CIJENA

PREDHODNI MJESEC =100

GODINA	I	II	III	IV	V	VI	VII	VIII	IX	X	XI	XII
2010	100,9	100,2	100,1	99,2	99,6	99,8	99,8	100,2	100,1	101,0	100,1	100,4
2011	100,9	100,5	100,1	99,3								

ISTI MJESEC PREDHODNE GODINE =100

GODINA	I	II	III	IV	V	VI	VII	VIII	IX	X	XI	XII
2010	100,9	101,4	101,2	101,4	101,2	100,9	99,6	100,5	100,8	100,6	100,9	101,4
2011	101,3	101,7	101,2	102,2								

DECEMBAR PREDHODNE GODINE =100

GODINA	I	II	III	IV	V	VI	VII	VIII	IX	X	XI	XII
2010	100,9	101,1	101,2	100,4	100,0	99,8	99,6	99,8	99,9	100,9	101,0	101,4
2011	100,9	101,4	101,2	101,3								

INDEKS POTROŠAČKIH CIJENA U MARTU I APRILU 2011. GODINE

	III 2011/ II 2011	IV 2011/ III 2011	III 2011/ III 2010	IV 2011/ IV 2010	IV 2011/ XII 2010	I - IV 2011/ I - IV 2010
Indeks potrošačkih cijena ukupno	100,1	99,3	101,2	102,2	101,3	101,8
Hrana i bezalkoholna pića	100,2	100,3	95,6	103,6	103,3	103,0
Alkoholna pića i duhan	100,0	100,0	127,0	104,3	105,2	104,2
Odjeća i obuća	100,0	100,0	95,5	91,4	99,6	91,4
Stanovanje,voda, el.energija, plin i dr. energenti	100,1	91,1	103,3	99,9	91,1	99,7
Namještaj,kućanski aparati i redovno održavanje kuće	100,0	100,1	100,4	99,1	99,7	99,1
Zdravstvo	100,0	100,0	99,6	99,2	100,2	99,3
Prevoz	101,3	101,3	113,8	107,0	104,9	106,5
Komunikacije	100,0	100,0	105,0	104,1	104,1	103,9
Rekreacija i kultura	100,1	100,6	99,7	100,6	100,4	100,3
Obrazovanje	100,0	100,0	100,0	100,0	100,0	100,0
Restorani i hoteli	100,0	100,0	100,3	100,0	99,9	100,0
Ostala dobra i usluge	98,4	100,0	98,7	102,5	101,4	102,1

KOEFICIJENTI RASTA CIJENA NA MALO U BRČKO DISTRIKTU

	U mjesecu u odnosu na prethodni mjesec	Od početka godine do kraja mjeseca	Prosječ. mjes. rast od početka godine do kraja mjeseca	U mjesecu u odnosu na isti mjesec prethodne godine
2006.godina				
Januar	0,050	0,050	0,050	0,076
Februar	-0,001	0,049	0,024	0,069
Mart	0,001	0,05	0,016	0,066
April	0,004	0,038	0,009	0,039
Maj	-0,007	0,049	0,010	0,058
Juni	0,000	0,046	0,008	0,056
Juli	-0,001	0,048	0,007	0,06
Avgust	0,004	0,049	0,006	0,06
Septembar	0,002	0,048	0,005	0,061
Oktober	0,006	0,049	0,005	0,051
Novembar	0,003	0,050	0,004	0,064
Decembar	0,000	0,051	0,004	0,059
2007.godina				
Januar	-0,051	-0,051	-0,051	-0,043
Februar	-0,003	-0,053	-0,027	-0,044
Mart	0,000	-0,053	-0,018	-0,045
April	-0,005	-0,055	-0,014	-0,054
Maj	0,004	-0,055	-0,011	-0,043
Juni	-0,008	-0,056	-0,010	-0,050
Juli	0,006	-0,056	-0,008	-0,044
Avgust	0,001	-0,056	-0,007	-0,046
Septembar	0,007	-0,055	-0,006	-0,042
Oktober	0,011	-0,054	-0,006	-0,037
Novembar	0,007	-0,048	-0,004	-0,033
Decembar	0,030	-0,044	-0,004	-0,044

KOEFICIJENTI RASTA POTROŠAČKIH CIJENA U BRČKO DISTRIKTU

	U mjesecu u odnosu na prethodni mjesec	Od početka godine do kraja mjeseca	Prosječ. mjes. rast od početka godine do kraja mjeseca	U mjesecu u odnosu na isti mjesec prethodne godine
2008. godina				
Januar	0,01	0,010	0,010	0,052
Februar	0,015	0,016	0,008	0,057
Mart	0,008	0,023	0,008	0,066
April	-0,01	0,013	0,003	0,048
Maj	0,010	0,023	0,005	0,06
Juni	0,002	0,025	0,004	0,076
Juli	0,000	0,025	0,004	0,08
Avgust	0,007	0,032	0,004	0,078
Septembar	0,001	0,033	0,004	0,07
Oktober	0,008	0,041	0,004	0,058
Novembar	-0,013	0,028	0,003	0,037
Decembar	-0,011	0,017	0,001	0,016
2009. godina				
Januar	0,002	0,002	0,002	0,008
Februar	-0,004	-0,002	-0,001	0,004
Mart	0,003	0,001	0,000	-0,006
April	-0,01	-0,009	-0,023	-0,015
Maj	-0,002	-0,011	-0,002	-0,018
Juni	0,001	-0,010	-0,002	-0,018
Juli	0,005	-0,005	-0,001	-0,013
Avgust	-0,001	-0,006	-0,001	-0,021
Septembar	-0,001	-0,007	-0,001	-0,024
Oktober	0,011	0,004	0,000	-0,02
Novembar	-0,001	0,003	0,000	-0,009
Decembar	-0,001	0,002	0,000	0,002
2010. godina				
Januar	0,009	0,009	0,009	0,009
Februar	0,002	0,011	0,005	0,014
Mart	0,001	0,012	0,004	0,012
April	-0,008	0,004	0,001	0,014
Maj	-0,004	0,000	0,000	0,012
Juni	-0,002	-0,002	0,000	0,009
Juli	-0,002	-0,004	-0,001	-0,004
Avgust	0,002	-0,002	0,000	0,005
Septembar	0,001	-0,001	0,000	0,008
Oktober	0,010	0,009	0,001	0,006
Novembar	0,001	0,010	0,001	0,009
Decembar	0,004	0,014	0,001	0,014
2011. godina				
Januar	0,009	0,009	0,009	0,013
Februar	0,005	0,014	0,007	0,017
Mart	0,006	0,020	0,007	0,020
April	-0,007	0,013	0,003	0,022

V) TURIZAM

KAPACITET, DOLASCI I NOĆENJA TURISTA

TURISTI	UKUPNO	DOMAĆI	STRANI
2006. GODINA	12.769	7.248	5.521
2007. GODINA	13.693	6.920	6.773
2008. GODINA	14.899	7.321	7.578
2009. GODINA	12.395	6.832	5.563
2010. GODINA			
Januar	648	418	230
Februar	748	520	228
Mart	1.151	715	436
April	1.007	666	341
Maj	1.431	710	721
Juni	1.047	700	347
Juli	1.270	802	468
Avgust	1.139	546	593
Septembar	1.222	658	564
Oktobar	1.053	498	555
Novembar	1.061	666	395
Decembar	1.041	594	447
UKUPNO	12.818	7.493	5.325
2011. GODINA			
Januar	511	272	239
Februar	823	511	312
Mart	1.092	692	400
April	1.077	703	374

NOĆENJA	UKUPNO	DOMAĆI	STRANI
2006. GODINA	26.898	17.256	9.642
2007. GODINA	23.375	11.905	11.470
2008. GODINA	26.159	13.641	12.518
2009. GODINA	20.142	10.720	9.422
2010. GODINA			
Januar	778	484	294
Februar	1.153	822	331
Mart	1.569	946	623
April	1.352	882	470
Maj	2.252	941	1.311
Juni	1.790	1.203	587
Juli	2.813	1.945	868
Avgust	1.734	718	1.016
Septembar	1.865	864	1.001
Oktobar	1.474	632	842
Novembar	1.644	1.056	588
Decembar	1.371	706	665
UKUPNO	19.795	11.199	8.596
2011. GODINA			
Januar	717	340	377
Februar	1.106	650	456
Mart	1.600	959	641
April	1.601	905	696

DOLASCI I NOĆENJA PREMA VRSTAMA OBJEKATA

TURISTI	UKUPNO	OD TOGA:		
		HOTELI	MOTELI	PANSIONI
2006. GODINA	12.769	10.909	1.760	100
2007. GODINA	13.693	11.832	1.762	99
2008. GODINA	14.899	13.058	1.617	224
2009. GODINA	12.395	10.759	1.540	96
2010. GODINA				
Januar	648	551	93	4
Februar	748	627	118	3
Mart	1.151	1.015	125	11
April	1.007	928	73	6
Maj	1.431	1.274	151	6
Juni	1.047	883	162	2
Juli	1.270	1.085	178	7
Avgust	1.139	946	184	9
Septembar	1.222	1.041	169	12
Oktobar	1.053	897	146	10
Novembar	1.061	966	95	0
Decembar	1.041	934	101	6
UKUPNO	12.818	11.147	1.595	76
2011. GODINA				
Januar	511	372	138	1
Februar	823	674	141	8
Mart	1.092	939	142	11
April	1.077	878	189	10

NOĆENJA	UKUPNO	OD TOGA:		
		HOTELI	MOTELI	PANSIONI
2006. GODINA	26.898	17.227	9.479	192
2007. GODINA	23.375	18.983	4.109	283
2008. GODINA	26.159	22.496	3.066	597
2009. GODINA	20.142	17.273	2.717	152
2010. GODINA				
Januar	778	633	140	5
Februar	1.153	954	196	3
Mart	1.569	1.372	186	11
April	1.352	1.154	192	6
Maj	2.252	1.972	274	6
Juni	1.790	1.467	320	3
Juli	2.813	2.438	370	5
Avgust	1.734	1.442	282	10
Septembar	1.865	1.588	262	15
Oktobar	1.474	1.247	217	10
Novembar	1.644	1.495	149	0
Decembar	1.371	1.207	158	6
UKUPNO	19.795	16.969	2.746	80
2011. GODINA				
Januar	717	509	207	1
Februar	1.106	875	223	8
Mart	1.600	1.284	305	11
April	1.601	1.157	427	17

STRANI TURISTI PO ZEMLJAMA

	TURISTI			NOĆENJA		
	2010	III 2011	IV 2011	2010	III 2011	IV 2011
UKUPNO	5.325	400	374	8.596	641	696
Albanija	22			40		
Austrija	529	46	35	910	77	66
Belgija	29		1	99		1
Bugarska	28	3		47	7	
Češka	44	1	3	67	1	3
Danska	8	2		8	2	
Finska	21	2		43	4	
Francuska	39	2	3	64	0	3
Grčka	18	1	1	25	3	6
Holandija	58		4	100		13
Hrvatska	944	117	62	1.305	164	83
Irska	5			6		
Island	2			2		
Italija	184	18	7	275	25	11
Izrael	9			18		
Srbija	1.527	91	114	2.270	193	296
Crna Gora	63	9	4	77	13	10
Luksemburg	7			9		
Mađarska	62	11	4	100	13	8
Makedonija	117	5	14	183	5	14
Norveška	27			55		
Poljska	13	2	1	26	2	2
Portugal	2			14		
Rumunija	93	6	4	199	9	7
Rusija	41		5	171		10
Njemačka	230	24	9	424	40	13
Slovačka	44	7	8	89	14	9
Slovenija	667	31	50	1.002	38	71
Španija	17		2	41		2
Švajcarska	140	3	34	238	3	51
Švedska	19	1		28	2	
Turska	31	8	2	42	13	4
Vel. Britanija	74	5	1	122	6	1
Ost. Evr. Zem.	59			146		
Australija	32	1		62	1	
Egipat	0			0		
Japan	1		1	1		4
Kanada	13	3		29	5	
Kina	4			3		
Novi Zeland	3			5		
SAD	70	1	4	177	1	7
Ostale vanevr. zemlje	29		1	74		1

DOLASCI I NOĆENJA TURISTA - INDEKSI

	DOLASCI			NOĆENJA		
	III 2011/ III 2010	IV 2011/ IV 2010	IV 2011/ III 2011	III 2011/ III 2010	IV 2011/ IV 2010	IV 2011/ III 2011
UKUPNO	94,87	106,95	98,63	101,98	106,95	98,63
Domaći	96,78	105,56	101,59	101,37	102,61	101,59
Strani	91,74	109,68	93,50	102,89	148,09	93,50
Broj ležaja						

	DOLASCI			NOĆENJA		
	III 2011/ III 2010	IV 2011/ IV 2010	IV 2011/ III 2011	III 2011/ III 2010	IV 2011/ IV 2010	IV 2011/ III 2011
UKUPNO	101,98	106,95	98,63	101,98	118,42	100,06
Hoteli	93,59	94,61	93,50	93,59	100,26	90,11
Moteli	113,60	258,90	133,10	163,98	222,40	140,00
Pansioni i prenoćišta	100,00	166,67	90,91	100,00	283,33	154,55

VI) UGOSTITELJSTVO

PROMET U UGOSTITELJSTVU PREMA VRSTAMA USLUGA

U KM

VRSTA USLUGE	Ukupno 2009	Ukupno 2010	I tromj. 2010	I tromj. 2011	I tromj. 2011 / I tromj. 2010
UKUPNO	3.890.043	3.584.249	766.166	851.530	111,14
1 Pivo	123.298	101.727	19.261	30,515	158,43
2 Vino	77.757	56.473	14.185	25,116	177,06
3 Rakija	13.393	27.188	1.374	7,934	577,44
4 Ostala žestoka pića	55.458	35.969	9.224	11,844	128,40
5 Voćni sokovi koncentrisani	6.798	14.310	1.800	0	0,00
6 Voćni sokovi nekoncentrisani	159.274	122.242	18.627	15,773	84,68
7 Ostala bezalk.pića	172.154	141.333	33.467	31,371	93,74
8 Mineralna voda i sl.	120.533	125.433	27.751	37,252	134,24
9 Hrana	1.656.344	1.534.581	344.824	311,174	90,24
10 Kafa.mlijeko i sl.	207.337	209.598	47.864	91,555	191,28
11 Duhan i šibice	120.480	124.244	34.469	45,828	132,95
12 Ostali robni promet	4.709	16.181	0	29,001	-
13 Ostali nerob. promet	84.672	71.951	14.801	13,919	94,04
14 Noćenja	1.087.836	1.003.019	198.519	200,248	100,87

PROMET U UGOSTITELJSTVU PREMA VRSTI I KATEGORIJI POSLOVNE JEDINICE

U KM

VRSTA I KATEGORIJA	Ukupno 2009	Ukupno 2010	I tromj. 2010	I tromj. 2011	I tromj. 2011 / I tromj. 2010
UKUPNO	3.890.043	3.584.249	766.166	851.530	111,14
1 Disko klub	41.492	26.844	10.560	6,358	60,21
2 Hotel B kategorije	1.976.115	2.013.365	426.596	413,296	96,88
3 Kafana	10.447	0	0	0	-
4 Konoba	25.624	26.670	6.632	6,275	94,62
5 Mliječni restoran	785.910	745.299	171.169	126,330	73,80
6 Motel I kategorije	824.797	575.655	92.115	234,837	254,94
7 Ostale ugostiteljske poslovne jedinice	63.820	69.681	19.461	14,205	72,99
8 Pansion III kat.	6.144	0	0	0	-
9 Prenosište	0	0	0	0	-
10 Restoran društvene ishrane	153.446	126.735	39.633	50,229	126,74
11 Restoran klasični	2.248	0	0	0	-

VII) GRAĐEVINARSTVO

	Vrijednost izvršenih građevinskih radova u 000	Broj radnika u mjesecu	Izvršeni efektivni sati
2002. godina - UKUPNO	25.484		1.015.810
2003. godina - UKUPNO	36.723		1.294.651
2004. godina - UKUPNO	35.678		946.582
2005. godina - UKUPNO	20.997		742.688
2006. godina - UKUPNO	30.453		1.020.738
2007. godina - UKUPNO	15.493		621.818
2008. godina - UKUPNO	25.192		781.530
2009. godina - UKUPNO	42.167		519.091

2010. godina

	Vrijednost izvršenih građevinskih radova u 000	Broj radnika u mjesecu	Izvršeni efektivni sati
Januar	786	287	24.212
Februar	719	282	22.149
Mart	950	281	40.344
April	1.256	272	39.286
Maj	1.340	282	40.847
Juni	1.812	323	51.331
Juli	1.897	327	54.307
Avgust	2.519	313	50.770
Septembar	3.538	301	47.436
Oktobar	2.991	283	41.964
Novembar	3.144	267	36.224
Decembar	3.527	258	36.574
UKUPNO	24.479		485.444

2011. godina

	Vrijednost izvršenih građevinskih radova u 000	Broj radnika u mjesecu	Izvršeni efektivni sati
Januar	438	192	21,461
Februar	397	202	23,043
Mart	706	211	34,199
April	996	212	35,284

INDEKS FIZIČKOG OBIMA GRAĐEVINSKIH RADOVA

MJESEC	Indeks fizičkog obima građevinskih radova					
	mjesec2011/ Ø2008	mjesec2011/ Ø2009	mjesec2011/ Ø2010	mjesec2011/ mjesec 2008	mjesec2011/ mjesec 2009	mjesec2011/ mjesec 2010
I	20,87	12,46	21,47	53,35	37,18	55,73
II	18,91	11,30	19,46	26,36	27,78	55,22
III	33,64	20,09	34,61	39,35	39,05	74,32
IV	47,45	28,34	48,82	80,58	49,16	79,30

VIII) POŠTANSKO-TELEKOMUNIKACIJSKE USLUGE

POŠTANSKO-TELEKOMUNIKACIJSKE USLUGE

	Pismonosne pošiljke	Paketske pošiljke	Platni promet u hilj.KM	Telefonski razgovori u minutama
2002. UKUPNO	1.075	5.143	254	-
2003. UKUPNO	1.091	4.655	311	-
2004. UKUPNO	818	5.887	387	-
2005. UKUPNO	1.028	6.094	344	-
2006. GODINA	1.184	7.518	365	-
2007. GODINA	2.134	4.110	468	-
2008. GODINA	3.467	5.691	520	-
2009. GODINA	3.610	4.305	504	57.170
Januar	372	128	36	5.139
Februar	332	495	39	4.746
Mart	296	520	42	5.016
April	239	416	41	4.842
Maj	232	313	41	4.564
Juni	275	317	45	4.604
Juli	264	385	42	4.629
Avgust	283	89	42	4.554
Septembar	298	306	41	4.481
Oktoabar	328	369	42	4.727
Novembar	321	356	39	4.801
Decembar	370	611	54	5.067
2010. GODINA	4.076	4.050	513	46.783
Januar	295	311	37	4.217
Februar	327	368	41	3.915
Mart	337	452	41	4.062
April	328	358	37	4.011
Maj	277	325	44	3.876
Juni	332	285	43	3.958
Juli	371	347	46	3.924
Avgust	324	235	42	3.756
Septembar	367	132	43	3.822
Oktoabar	391	342	54	3.857
Novembar	382	382	40	3.646
Decembar	345	513	45	3.739
2011. GODINA				
Januar	174	277	41	3.751
Februar	206	224	44	3.469
Mart	214	288	43	3.960
April	170	268	43	4.077

IX) IZVOZ I UVOZ

IZVOZ I UVOZ PO STATISTIČKIM PROCEDURAMA I - XII 2010. GODINE I I - III 2011. GODINE

Šifra procedure	Naziv statističke procedure	U 000 KM	Učešće u %
I-XII 2010.godine			
E	UKUPAN IZVOZ	172.958	100,00
EX1	Redovan/redovit izvoz	131.219	75,90
EX3	Procedura vanjske obrade	0	0,00
EX5	Izvoz nakon unutarnje obrade, sistem suspenzije	41.739	24,10
I	UKUPAN UVOZ	400.197	100,00
IM1	Redovan/redoviti uvoz	364.817	91,20
IM3	Procedura unutarnje obrade	26	0,00
IM5	Uvoz nakon unutarnje obrade, sistem suspenzije	35.354	8,80
I-III 2011.godine			
E	UKUPAN IZVOZ	47.257	100,00
EX1	Redovan/redovit izvoz	38.826	82,16
EX3	Procedura vanjske obrade	1	0,00
EX5	Izvoz nakon unutarnje obrade, sistem suspenzije	8.430	17,84
I	UKUPAN UVOZ	97.047	100,00
IM1	Redovan/redoviti uvoz	88.503	91,20
IM3	Procedura unutarnje obrade	0	0,00
IM5	Uvoz nakon unutarnje obrade, sistem suspenzije	8.544	8,80

POKRIVENOST UVOZA IZVOZOM, INDEKSI

	IZVOZ		UVOZ		Pokrivenost uvoza izvozom		Indeksi 2011/ 2010	
	2010	2011	2010	2011	2010	2011	IZVOZ	UVOZ
I	8.161	13.225	20.448	29.460	39,91	44,89	162,05	144,07
II	10.277	16.997	27.906	23.737	36,83	71,61	165,39	85,06
III	16.025	17.034	24.273	43.850	66,02	38,85	106,30	180,65
IV	12.474		24.362		51,20			
V	12.845		34.196		37,56			
VI	12.075		30.201		39,98			
VII	20.683		35.541		58,19			
VIII	23.205		34.290		67,67			
IX	17.215		39.150		43,97			
X	12.065		40.125		30,07			
XI	14.138		41.931		33,72			
XII	13.795		47.774		28,88			
UKUPNO	172.958		400.197		43,22			

X) PREGLED OSTVARENIH PRIHODA U BRČKO DISTRIKTU BIH

R/br	VRSTA PRIHODA	Ostvarenje		
		I-XII 2010	III 2011	IV 2011
1	UKUPNO(2+3+4)	204.619.226	15.734.647	15.051.729
2	PORESKI PRIHODI (a+b)	165.700.226	13.704.745	12.765.352
	Direktni porezi			
	Prihodi od dobiti pojedinaca	1.578.951	194.838	139.326
	Porez na dobit preduzeća	4.601.838	781.840	308.160
	Doprinos za socijalnu zaštitu	0	0	0
	Porez na plate radnu snagu	8.161.491	694.664	685.580
	Porez na imovinu	1.307.724	62.135	197.598
	Porez na prodaju dobara i usluga	62.206	4.227	3.397
	Porez na promet posebnih usluga	470.838	31.712	51.591
	Porez na upotrebna dobra	591.299	30.515	42.499
a)	Ukupno direktni	16.774.347	1.799.931	1.428.151
	Indirektni porezi			
	Porez na prihod koji direktno pripada Budžetu Brčko distrikta			
	Ind.porezi-dugovi iz predhodnih perioda	1.534	0	0
	Prihodi od direktnih poreza doznačeni od Uprave za indirektno oporezivanje	148.924.345	11.904.814	11.337.201
	Ostali porezi	0		
b)	Ukupno indirektni	148.925.879	11.904.814	11.337.201
3	NEPORESKI PRIHODI	34.989.904	1.739.423	1.838.833
	Prihodi od nefinans.javnih preduzeća i finansijskih usluga	1.174.350	101.360	124.893
	Ostali prihodi od imovine	4.770.063	469.834	456.302
	Prihodi od pozit.kursnih razlika	0	0	0
	Prihodi od privatizacije	720.429	29.711	50.888
	Administrativne takse	828.289	68.869	73.119
	Sudske takse	1.495.296	163.268	135.696
	Komunalne takse	624.256	101.405	139.136
	Ostale budžetske naknade	2.429.657	211.595	199.600
	Posebne takse i naknade	2.849.993	250.671	258.985
	Prihodi od pružanja javnih usluga	18.041.550	176.780	218.314
	Novčane kazne	2.035.602	165.930	181.900
	Neplanirane uplate - prihodi	20.419		
4	Grantovi od dr. nivoa vlasti	3.929.096	290.479	447.544

Izvor podataka: Direkcija za financije Brčko distrikta BiH

XI) VITALNA STATISTIKA

PROCJENA STANOVNIŠTVA KRAJEM GODINE I PRIRODNO KRETANJE

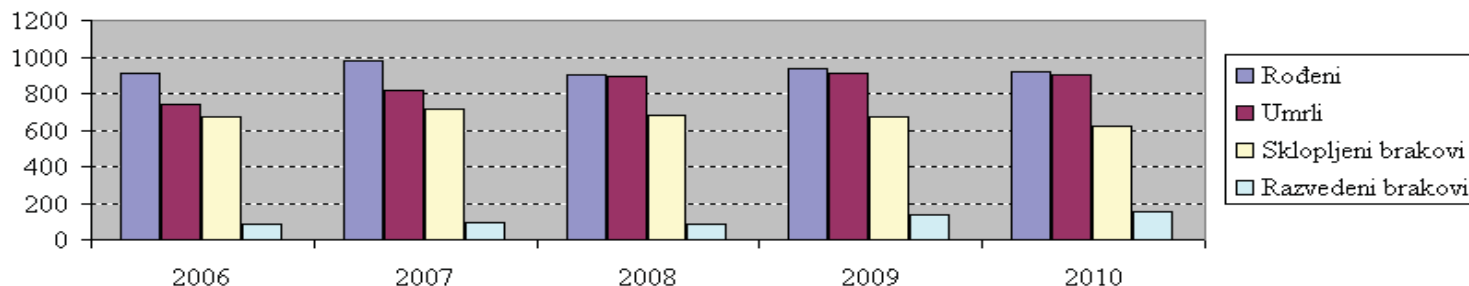
	Broj stanovnika	Rođeni		Mrtvo rođeni	Umrli				Prirodni priraštaj	Brakovi	
		Živo rođeni			Ukupno		Dojenčad			Sklopljeni	Razvedeni
		Svega	Muški		Svega	Muški	Svega	Muški			
2006	75.470	912	480	5	742	399	0	0	170	673	89
2007	75.628	976	504	4	818	427	0	0	158	712	94
2008	75.643	905	511	8	890	464	0	0	15	680	82
2009	75.664	933	496	12	912	483	0	0	21	670	139
2010	75.674	916	488	15	906	493	0	0	10	618	154

2.) " de facto" prisutno stanovništvo

Stope prirodnog kretanja stanovništva

	Na 1000 stanovnika			Umrli dojenčad na 1000 živorođenih	Sklopljeni brakovi na 1000 stanovnika	Razvedeni brakovi na 1000 sklopljenih	Živorodena djeca na 1000 žena
	Živo rođeni	Umrli	Prirodni priraštaj				
2006	12,08	9,83	2,25	5,40	8,92	132,24	24,14
2007	12,90	10,82	2,08	4,00	9,41	132,02	25,77
2008	11,96	11,76	0,20	9,00	8,98	120,58	23,92
2009	12,33	12,05	0,28	12,86	8,85	207,46	24,65
2010	12,12	11,96	0,13	16,36	8,20	249,19	24,20

Grafikon: Rođeni, umrli i brakovi 2006. - 2010. godine



PROCJENA BROJA STANOVNIKA BRČKO DISTRIKTA BIH U 2010. GODINI

Ukupno stalno stanovništvo	Prisutno stanovništvo		Privremeno odsutno stanovništvo
	Broj stanovnika	Broj domaćinstava	
103.240	75.674	23.071	27.576

NAPOMENA: Bez migracije u 2006, 2007, 2008, 2009 i 2010. godini

PROCJENA PRISUTNOG STANOVNIŠTVA PO SPOLU I STAROSNIM SKUPINAMA U 2010. GODINI

	UKUPNO	Muško	Žensko
Ukupno	75.674	37.816	37.858
0-14	13.934	7.296	6.638
15-64	50.941	25.693	25.248
65 i više	10.799	4.827	5.972

PROCJENA PRISUTNOG RADNO SPOSOBNOG STANOVNIŠTVA U 2010. GODINI

	UKUPNO	Muško	Žensko
Ukupno	75.674	37.816	37.858
Od toga:			
Muškarci (15-64.godine)		25.693	
Žene (15-59.godine)			22.943
Svega radno sposobno stanovništvo	48.636	25.693	22.943
Učešće radno sposobnog stanovništva u ukupno prisutnom stanovništvu u %	64,27	67,94	60,60

PROSJEČNA STAROST PRISUTNOG STANOVNIŠTVA

	UKUPNO	Muško	Žensko
2006	37,92	37,06	38,78
2007	38,07	37,20	38,93
2008	38,21	37,30	39,12
2009	38,34	37,40	39,26
2010	38,44	37,50	39,41

PRIRODNO KRETANJE STANOVNIŠTVA PO MJESTU PREBIVALIŠTA U BRČKO DISTRIKTU B i H

	ROĐENI				UMRLI							SKLOPLJENI BRAKOVI	RAZVEDENI BRAKOVI
	ŽIVOROĐENI				ROĐENI U ZDRAVSTVENIM USTANOVAMA	VITALNI INDEKS	UKUPNO	MUŠKI	ŽENSKI	OD TOGA DOJENČAD			
	UKUPNO	MUŠKI	ŽENSKI	Mrtvorod.									
2006. godina	922	480	432	4	866	1,24	742	399	343	0	673	91	
2007. godina	976	504	472	4	979	1,19	818	427	391	0	700	50	
2008. godina	905	511	394	8	913	1,02	890	464	426	0	680	80	
2009. godina	934	492	442	10	944	1,02	912	486	426	0	671	139	
2010. godina													
Januar	81	47	34	3	84	1,25	65	35	30	0	52	10	
Februar	70	36	34	0	70	0,99	71	38	33	0	38	12	
Mart	76	38	38	2	78	0,97	78	41	37	0	27	12	
April	67	29	38	0	67	0,97	69	33	36	0	28	23	
Maj	76	37	39	1	77	1,07	71	39	32	0	56	9	
Juni	74	41	33	3	77	0,91	81	36	45	0	58	16	
Juli	88	45	43	0	88	1,33	66	39	27	0	107	10	
Avgust	75	37	38	0	75	0,96	78	45	33	0	84	7	
Septembar	65	42	23	0	65	0,97	67	38	29	0	52	14	
Oktobar	74	44	30	2	76	1,04	71	43	28	0	46	17	
Novembar	89	51	38	1	90	1,06	84	55	29	0	38	13	
Decembar	82	42	40	3	85	0,79	104	51	53	0	32	11	
UKUPNO	917	489	428	15	932	1,01	905	493	412	0	618	154	
2011. godina													
Januar	65	33	32	0	65	0,92	71	34	37	0	31	0	
Februar	71	33	38	2	73	1,13	63	24	39	0	31	0	
Mart	72	41	31	1	73	0,75	96	40	56	0	32	0	
April	72	38	34	1	73	0,77	93	47	46	0	51	0	

Napomena: Podaci u gornjoj tabeli odnose se na broj obrađenih obrazaca demografije za izvještajni mjesec. Konačni podaci o demografskim kretanjima po mjesecima dati su u tematskom biltenu demografije

XII) METODOLOŠKE NAPOMENE

Prosječne mjesečne neto i bruto plate

Prosječne mjesečne neto i bruto zarade (plate) po zaposlenom dobivene su na osnovu mjesečnog statističkog istraživanja o zaposlenim i zaradama - platama zaposlenih (RAD-1).

Ovim istraživanjem obuhvaćeni su poslovni subjekti po principu čiste djelatnosti na nivou Brčko distrikta. Obuhvaćeni su poslovni subjekti koji svoju djelatnost obavljaju na teritoriji Brčko distrikta, i dijelovi poslovnih subjekata koji djelatnost obavljaju na teritoriji Brčko distrikta, a sjedište osnovnog poslovnog subjekta je na teritoriji jednog od entiteta. Nisu obuhvaćeni dijelovi poslovnih subjekata koji djelatnost obavljaju na teritoriji jednog od entiteta, a sjedište osnovnog poslovnog subjekta je na teritoriji Brčko Distrikta BiH.

Isplaćene neto i bruto zarade (plate) u određenom mjesecu obuhvataju sve isplate bez obzira na koji period se odnose: zaostale isplate za ranije mjesece ili razdoblja, a isplaćene u toku izvještajnog mjeseca, isplate razlika za ranije mjesece i razdoblja, isplate po osnovu dobiti po periodičnom obračunu i završnom računu bez obzira na koji period se odnosi.

Isplaćena neto plata obuhvata isplate za rad sa punim, sa kraćim od punog i dužim od punog radnog vremena, isplate za godišnji odmor, državne praznike, plaćeno odsustvo za stručno obrazovanje, za bolovanje na teret poslodavca I sl. Nisu obuhvaćene isplate zaposlenima iz sredstava za zajedničku potrošnju, isplate koje terete materijalne troškove, kao i isplate po ugovoru o djelu. Bruto plata obuhvata sve neto isplate i sva zakonom propisana izdvajanja na teret zaposlenih i poslodavaca.

Zaposlenost

Kao zaposleni prikazani su svi zaposleni u poslovnim subjektima ili dijelovima poslovnih subjekata koji su zasnovali radni odnos na neodređeno ili određeno radno vrijeme, bez obzira da li rade puno ili kraće od punog radnog vremena, kao i pripravnici. Nisu iskazani spoljni saradnici.

Kao zaposleni na čekanju prikazani su zaposleni prema kojima nisu izvršene zakonom propisane obaveze.

Kao samostalni preduzetnici i osobe koje samostalno obavljaju profesiju prikazana su lica koja su u Poreskoj upravi registrovana da djelatnost obavljaju kao osnovnu djelatnost - samozaposlenici, a kao uposlena lica kod samostalnih preduzetnika i osoba koja samostalno obavljaju djelatnost prikazana su lica registrovana u Fondu zdravstvenog osiguranja Nisu obuhvaćeni samostalni poljoprivrednici i zaposleni u izvanteritorijalnim organizacijama i tijelima.

Cijene

Do 2008.godine računali su se indeksi cijena na malo i troškova života, a od 2008. godine otpočelo se sa primjenom Indeksa potrošačkih cijena. Indeks potrošačkih cijena predstavlja mjeru promjena cijena proizvoda i usluga koja domaćinstva kupuju radi zadovoljenja svojih ličnih potreba na ekonomskoj teritoriji Brčko distrikta BiH.

Svrha prikupljanja potrošačkih cijena u B i H je dobijanje mjere inflacije. Indeks potrošačkih cijena se koristi i za usklađivanje plaća i zarada u skladu sa kolektivnim ugovorima, penzija i socijalnih davanja, očuvanje vrijednosti kod ugovora sa indeksnim klauzulama, te služi kao osnov za deflacioniranje pojedinih makroekonomskih agregata u statistici nacionalnih računa i u dr. svrhe.

Indeks potrošačkih cijena računa se na osnovu reprezentativne liste proizvoda koju u 2010. godini čini 578 proizvoda.

Snimanje cijena radi se na slijedeći način:

- za poljoprivredne proizvode koji se prikupljaju na tržnicama cijene se prikupljaju dva puta mjesečno,
- za sve ostale proizvode cijene se u skladu sa Evropskom regulativom prikupljaju jednom mjesečno.

Građevinarstvo

Podacima iz oblasti građevinarstva obuhvaćene su aktivnosti poslovnih subjekata koji se bave građevinarstvom na području Brčko distrikta BiH, sa deset i više zaposlenih u posmatranom periodu.

Podaci za 2002.godinu dobiveni su naknadnim statističkim istraživanjem. Podaci za 2003.godinu dobiveni su redovnim tromjesečnim izvještajem građevinarstva (GRAD-21).

Od januara 2007.godine podaci se prikupljaju redovno mjesečno.

Turizam

Podaci o broju turista i noćenja dati su na osnovu mjesečnog izveštaja o turistima i noćenjima koje dostavljaju poslovni subjekti i njihovi dijelovi koje se bave pružanjem smještajnih usluga turistima. Izvještaji se sastavljaju na osnovu evidencije u knjigama gostiju. Turist je svaka osoba koja u mjestu izvan svog prebivališta provede najmanje jednu noć u ugostiteljskom ili drugom objektu za smještaj gostiju radi odmora ili rekreacije, zdravlja, studija, sporta, religije, porodice, poslova, javnih misija i skupova. Stranim turistima smatraju se sve osobe koje u Bosni i Hercegovini nemaju stalno prebivalište, a provedu najmanje jednu noć u ugostiteljskom ili dr. objektu za smještaj gostiju.

Ugostiteljstvo

Podaci o ugostiteljstvu dobijeni su iz statističkog istraživanja *Tromjesečni izvještaj ugostiteljstva* (obrazac UG -11). Jedinica posmatranja su pravne osobe – preduzeća i njihovi dijelovi registrirani u području H klasifikacije djelatnosti, tj. ugostiteljska i druga preduzeća koja obavljaju ugostiteljsku djelatnost. **Ugostiteljska djelatnost** je djelatnost pripremanja hrane i pružanja usluga prehrane, pripremanja i usluživanja pića, te pružanja usluga smještaja. **Ugostiteljskim objektom** smatra se ugostiteljska poslovna jedinica koja u poslovnom, građevinskom i funkcionalnom pogledu čini jednu cjelinu. Promet u ugostiteljstvu obuhvaća vrijednost izvršenih ugostiteljskih usluga (hrana, piće, smještaj) i drugih usluga uobičajenih u ugostiteljstvu (prodaja suvenira, razglednica, novena, duhana i dr.). **Broj zaposlenih** obuhvaća sve osobe koje stvarno rade u ugostiteljskoj poslovnoj jedinici, uključujući i vlasnike, zaposlene u upravi subjekta i pomoćnim službama.

Stanovništvo

Podaci o vitalnim događajima dobiveni su na osnovu mjesečnih izvještaja matičara i Osnovnog suda Brčko distrikta B i H . Mjesečnim izvještajima prikupljaju se podaci o rođenjima, umiranjima, sklopljenim i razvedenim brakovima.

Izdaje i štampa: Agencija za statistiku BiH
Podružnica/ Ekspozitura Brčko
76000 Brčko, Miroslava Krleže 1
telefon/phone: +387 (49) 231 770, telefaks/telefax: +387 (49) 230 771

Odgovorna osoba: *Senija Fačić, dipl.ecc.*
Priređuje: Azur Đapo, dipl.ecc.

Tehnička obrada: Timur Ljubunčić, dipl.ing.
Tiraž: elektronska distribucija

E-pošta/E-mail: bhas@bhas.ba
Web stranica/Web site: <http://www.bhas.ba>

Podaci iz ovog saopštenja objavljuju se i na internetu.
