

**BILTEN  
STATISTIČKI PODACI  
BRČKO DISTRIKTA BIH**

## S A D R Ź A J

	<b>Strana</b>
1 Predgovor	2
2 Metodološke napomene	2
3 Bruto domaći proizvod i investicije u Brčko Distriktu BiH, tekuće cijene	5
4 Osnovni indikatori privrednih i drugih kretanja	5
5 Prosječne neto i bruto plaće po mjesecima	6
6 Prosječne neto i bruto plaće po područjima KD	7
7 Uporedni pregled neto plaća u Brčko Distriktu BiH sa entitetima 2004-2009. godina	8
8 Uporedni pregled plaća u BiH 2005-2009. godina	9
9 Grafikon uporednog pregleda neto plaća u BiH	9
10 Mjesečni indeksi potrošačkih cijena	10
11 Indeks potrošačkih cijena u martu 2010.godine	11
12 Indeks potrošačkih cijena u aprilu 2010.godine	11
13 Koeficijenti rasta cijena na malo u Brčko distrikt BiH	12
14 Koeficijenti rasta potrošačkih cijena u Brčko distrikt BiH	13
15 Broj zaposlenih u pravnim osobama i kod samostalnih preduzetnika stanje 31.03.2010.godine	14
16 Broj zaposlenih u pravnim osobama po područjima KD	15
17 Korisnici penzija i prosječne penzije isplaćene u Brčko Distriktu	16
18 Nezaposlene osobe	17
19 Nezaposlene osobe prema stručnoj spremi u 2010.godini	18
20 Građevinarstvo	19
21 Saobraćaj	20
22 Poštansko telekomunikacijske usluge	21
23 Kapacitet , turisti i noćenja	22
24 Turisti i noćenja prema vrstama objekata	24
25 Strani turisti prema zemljama iz kojih dolaze	26
26 Promet u ugostiteljstvu prema vrstama usluga	27
27 Promet u ugostiteljstvu prema vrsti i kategoriji poslovne jedinice	27
28 Pregled ostvarenih prihoda u Brčko distriktu BiH	28
29 Izvoz i uvoz po statističkim procedurama I-XII 2009 i I-III 2010.godine	29
30 Pokrivenost uvoza izvozom, indeksi 2010/2009	30
31 Procjena stanovništva krajem godine i prirodno kretanje	31
32 Procjena broja stanovnika Brčko distrikta u 2009.godini	32
33 Procjena prisutnog stanovništva po spolu i starosnim skupinama u 2009.godini	32
34 Procjena prisutnog radno sposobnog stanovništva u 2009. godini	32
35 Prosječna starost prisutnog stanovništva	32
36 Prirodno kretanje stanovništva po mjestu prebivališta u Brčko distriktu BiH	33

## **PREDGOVOR**

Agencija za statistiku BiH Podružnica Brčko radi publikaciju "Bilten -Statistički podaci"s namjerom da upozna nadležne organe i institucije Brčko Distrikta BiH i druge korisnike sa osnovnim statističkim podacima i pokazateljima iz oblasti ekonomskih i drugih kretanja u Brčko Distriktu BiH.

Publikacija je urađena na osnovu raspoloživih statističkih podataka koje su izvještajne jedinice dostavile Agenciji za statistiku BiH Podružnici Brčko i drugim ovlaštenim institucijama za provođenje statističkih istraživanja prema Programu statističkih istraživanja od interesa za Brčko Distrikt BiH.

U cilju poboljšanja kvalitete naše publikacije prihvatit ćemo vaše primjedbe, prijedloge i sugestije.

## **METODOLOŠKE NAPOMENE**

### **Prosječne mjesečne neto i bruto plate**

Prosječne mjesečne neto i bruto plaće po zaposlenom dobivene su na osnovu mjesečnog statističkog istraživanja o zaposlenim i plaćama zaposlenih (RAD-1).

Podaci za 2001.godinu dobiveni su naknadnim statističkim istraživanjem.

Ovim istraživanjem obuhvaćeni su poslovni subjekti po principu čiste djelatnosti na nivou Brčko Distrikta. Obuhvaćeni su poslovni subjekti koji svoju djelatnost obavljaju na teritoriji Brčko Distrikta i dijelovi poslovnih subjekata koji djelatnost obavljaju na teritoriji Brčko Distrikta, a sjedište osnovnog poslovnog subjekta je na teritoriji jednog od entiteta. Nisu obuhvaćeni dijelovi poslovnih subjekata koji djelatnost obavljaju na teritoriji jednog od entiteta, a sjedište osnovnog poslovnog subjekta je na teritoriji Brčko Distrikta BiH.

Isplaćene neto i bruto plaće u određenom mjesecu obuhvataju sve isplate bez obzira na koji period se odnose: zaostale isplate za ranije mjesece ili periode, a isplaćene u toku izvještajnog mjeseca, isplate razlika za ranije mjesece i razdoblja, isplate po osnovu dobiti po periodičnom obračunu i završnom računu bez obzira na koji period se odnosi.

Isplaćena neto plaća obuhvata isplate za rada sa punim, sa kraćim od punog i dužim od punog radnog vremena, isplate za godišnji odmor, državne praznike, plaćeno odsustvo za stručno obrazovanje, za bolovanje na teret poslodavca i sl. Nisu obuhvaćene isplate zaposlenim iz sredstava za zajedničku potrošnju, isplate koje terete materijalne troškove, kao i isplate po ugovoru o djelu.

Bruto plata obuhvata sve neto isplate i sva zakonom propisana izdvajanja na teret zaposlenih i poslodavaca.

### **Cijene**

Do 2008.godine računali su se indeksi cijena na malo i troškova života, a od 2008.godine otpočelo se sa primjenom Indeksa potrošačkih cijena.

Indeks potrošačkih cijena predstavlja mjeru promjena cijena proizvoda i usluga koja domaćinstva kupuju radi zadovoljenja svojih ličnih potreba na ekonomskoj teritoriji Brčko distrikta BiH.

Svrha prikupljanja potrošačkih cijena u BiH je dobijanje mjere inflacije. Indeks potrošačkih cijena se koristi i za usklađivanje plaća i zarada u skladu sa kolektivnim ugovorima, penzija i socijalnih davanja, očuvanje vrijednosti kod ugovora sa indeksnim klauzulama, te služi kao osnov za deflacioniranje pojedinih makroekonomskih agregata u statistici nacionalnih računa i u dr. svrhe.

Indeks potrošačkih cijena računa se na osnovu reprezentativne liste proizvoda koju u 2008. godini čini 624 proizvoda.

Snimanje cijena radi se na slijedeći način:

- za poljoprivredne proizvode koji se prikupljaju na tržnicama cijene se prikupljaju dva puta mjesečno,
- za sve ostale proizvode cijene se u skladu sa Evropskom regulativom prikupljaju jednom mjesečno.

### **Zaposlenost**

Kao zaposleni prikazani su svi zaposleni u poslovnim subjektima ili dijelovima poslovnih subjekata koji su zasnovali radni odnos na neodređeno ili određeno radno vrijeme, bez obzira da li rade puno ili kraće od punog radnog vremena, kao i pripravnici.

Nisu iskazani vanjski saradnici.

Kao samostalni preduzetnici i osobe koje samostalno obavljaju profesiju prikazane su osobe koja su u Poreskoj upravi registrovana da djelatnost obavljaju kao osnovnu djelatnost-samozaposlenici, a kao uposlene osobe kod samostalnih preduzetnika i osoba koja samostalno obavljaju djelatnost prikazana su osobe registrovane u Fondu zdravstvenog osiguranja.

Nisu obuhvaćeni samostalni poljoprivrednici i zaposleni u izvanteritorijalnim organizacijama i tijelima.

### **Građevinarstvo**

Podacima iz oblasti građevinarstva obuhvaćene su aktivnosti poslovnih subjekata koji se bave građevinarstvom na području Brčko Distrikta BiH, sa deset i više zaposlenih u posmatranom periodu.

Podaci za 2002. godinu dobiveni su naknadnim statističkim istraživanjem.

Podaci za 2003. godinu dobiveni su redovnim tromjesečnim izvještajem građevinarstva (GRAĐ-21).

Od januara 2007. godine podaci se redovno prikupljaju mjesečno.

### **Turizam**

Podaci o broju turista i noćenja dati su na osnovu mjesečnog izvještaja o turistima i noćenjima koje dostavljaju poslovni subjekti i njihovi dijelovi koje se bave pružanjem smještajnih usluga turistima.

Izvještaji se sastavljaju na osnovu evidencije u knjigama gostiju.

Turist je svaka osoba koja u mjestu izvan svog prebivališta provede najmanje jednu noć u ugostiteljskom ili drugom objektu za smještaj gostiju radi odmora ili rekreacije, zdravlja, studija, sporta, religije, porodice, poslova, javnih misija i skupova.

Stranim turistima smatraju se sve osobe koje u Bosni i Hercegovini nemaju stalno prebivalište, a provedu najmanje jednu noć u ugostiteljskom ili dr. objektu za smještaj gostiju.

## **Stanovništvo**

Podaci o vitalnim događajima dobiveni su na osnovu mjesečnih izvještaja matičara i Osnovnog suda Brčko Distrikta BiH .

Mjesečnim izvještajima prikupljaju se podaci o rođenjima, umiranjima, sklopljenim i razvedenim brakovima.

**BRUTO DOMAĆI PROIZVOD I INVESTICIJE  
U BRČKO DISTRIKTU BIH, TEKUĆE CIJENE**

	2002	2003	2004	2005	2006	2007	2008	2009
Bruto domaći proizvod, 000 KM- tekuće cijene <sup>1)</sup>	363.290	397.714	469.375	488.662	492.438	562.344	608.138	
Bruto domaći proizvod po stanovniku u KM	4.861	5.305	6.242	6.489	6.525	7.436	8.040	
Ostvarene investicije u 000 KM	70.910	112.485	95.086	74.912	69.627 <sup>2)</sup>	120.976 <sup>2)</sup>	125.232 <sup>2)</sup>	
Procijenjeni broj stanovnika		74.960	75.153	75.300	75.470	75.628	75.643	75.664

<sup>1)</sup>Korigovani podaci sa uključenom procjenom neobuhvaćenih ekonomskih aktivnosti (NOE) za sve godine za koje se obračun radi

<sup>2)</sup>Predhodni podaci rezultat se odnosi samo na pravne osobe sa sjedištem u Brčko distriktu BiH

**OSNOVNI INDIKATORI PRIVREDNIH I DRUGIH KRETANJA**

	<u>2003</u> 2002	<u>2004</u> 2003	<u>2005</u> 2004	<u>2006</u> 2005	<u>2007</u> 2006	<u>2008</u> 2007	<u>2009</u> 2008	04 2010
Indeksi fizičkog obima industrijske proizvodnje	146,6	120,37	121,25	92,05	109,79	115,85	-	-
Indeksi fizičkog obima poljoprivredne proizvodnje								
-Bruto	79,1	117,80	111,00	114,31	94,01	103,96	105,27	-
-Neto	91,6	108,70	113,20	117,51	102,7	102,71	104,67	-
Indeksi cijena na malo	100,9	99,8	101,80	108,10	104,2	-	-	-
Indeksi troškova života	99,2	99,2	101,80	106,40	102,3	-	-	-
Indeks potrošačkih cijena			-	105,5	104,3	105,8	98,9	100,9

	Ø 2003	Ø 2004	Ø 2005	Ø 2006	Ø 2007	Ø 2008	Ø 2009	04 2010
Broj zaposlenih	11.851	12.521	13.044	13.703	14.624	15.733	16.095	16.824*
Broj nezaposlenih	16.663	17.135	18.193	17.895	16.136	12.958	10.843	11.127
Prosječna neto plaća	695,05	706,83	675,93	673,83	684,39	729,53	768,66	802,55

\*Podatak se odnosi na zaposlene sa stanjem na dan 31.03.2010.

**PROSJEČNE NETO I BRUTO PLAĆE PO MJESECIMA**

PERIOD	Neto plaća		Bruto plaća	
	U KM	Indeks Ø2009=100	U KM	Indeks Ø2009=100
Ø 2004. GODINE	706,83	91,96	1.076,08	89,56
Ø 2005. GODINE	675,93	87,94	1.049,54	87,35
Ø 2006. GODINE	673,83	87,66	1.048,44	87,26
Ø 2007. GODINE	684,39	89,04	1.087,84	90,53
<b>2008. GODINA</b>				
Januar	696,40	90,60	1.091,17	90,81
Februar	705,52	91,79	1.104,28	91,90
Mart	715,83	93,13	1.120,94	93,29
April	730,31	95,01	1.141,68	95,02
Maj	740,29	96,31	1.159,01	96,46
Juni	734,65	95,58	1.148,14	95,55
Juli	733,00	95,36	1.143,30	95,15
Avgust	728,32	94,75	1.133,92	94,37
Septembar	733,87	95,47	1.146,26	95,40
Oktobar	735,56	95,69	1.146,74	95,44
Novembar	728,73	94,81	1.137,46	94,66
Decembar	771,95	100,43	1.198,66	99,76
Ø 2008. GODINE	729,53	94,91	1.139,29	94,82
<b>2009. GODINA</b>				
Januar	738,21	96,04	1.187,14	98,80
Februar	750,90	97,69	1.172,25	97,56
Mart	763,74	99,36	1.186,03	98,71
April	773,22	100,59	1.212,20	100,88
Maj	762,62	99,21	1.201,70	100,01
Juni	766,86	99,77	1.195,36	99,48
Juli	780,85	101,59	1.207,84	100,52
Avgust	773,20	100,59	1.206,37	100,40
Septembar	772,56	100,51	1.213,76	101,01
Oktobar	766,19	99,68	1.206,83	100,44
Novembar	787,84	102,50	1.194,14	99,38
Decembar	789,76	102,75	1.236,93	102,94
Ø 2009. GODINE	768,66	100,00	1.201,57	100,00
<b>2010. GODINA</b>				
Januar	783,72	101,96	1.215,72	101,18
Februar	784,54	102,07	1.213,39	100,98
Mart	798,98	103,94	1.233,17	102,58
April	802,55	104,41	1.239,14	103,13

R/BR	PODRUČJE KD	<u>NETO PLAĆE u KM</u>					<u>BRUTO PLAĆE U KM</u>				
		Ø2007	Ø2008	Ø 2009	III 2010	IV 2010	Ø2007	Ø2008	Ø 2009	III 2010	IV 2010
	U K U P N O	684,82	729,53	768,66	798,98	802,55	1.088,50	1.139,29	1.201,57	1.233,17	1.239,14
1.	A. Poljoprivreda, lov i šumarstvo	523,08	560,44	664,73	658,42	685,34	791,01	861,98	1.020,02	1.017,05	1.058,90
2	D.Prerađivačka industrija	470,97	534,80	551,44	583,76	568,50	757,44	806,55	849,52	866,60	872,08
3.	E.Snadbijevanje el.energijom, plinom i vodom	692,98	706,19	1.066,15	1.152,39	1.151,89	1.122,78	1.028,19	1.657,32	1.823,33	1.824,08
4	F.Građevinarstvo	351,79	382,91	428,77	417,06	415,08	513,66	529,51	636,97	626,40	624,65
5.	G.Trgovina na veliko i malo; popravak motornih vozila i motocikla, te predmeta za ličnu potrošnju	357,64	425,58	506,66	523,14	536,13	547,28	637,11	752,73	793,51	807,70
6	H.Ugostiteljstvo	394,32	453,54	521,00	541,58	538,50	574,16	664,95	781,63	812,19	805,55
7.	I.Saobraćaj, skladištenje i veze	877,41	846,75	877,74	878,04	931,45	1.296,76	1.277,54	1.335,10	1.342,03	1.434,11
8.	J.Finansijsko posredovanje	1.089,70	1.110,57	1.183,42	1.229,62	1.343,32	1.604,72	1.697,42	1.857,84	1.715,29	1.988,59
9.	K.Poslovanje nekretninama, iznajmljivanje i poslovne usluge	785,58	751,57	571,72	586,07	561,65	1.302,52	1.158,81	889,48	886,03	850,79
10.	L.Javna uprava i odbrana, obavezno socijalno osiguranje	1.158,04	1.198,74	1.229,59	1.203,12	1.202,62	1.908,21	1.939,82	1.993,92	1.910,98	1.895,36
11.	M.Obrazovanje	1.090,03	1.272,52	1.351,38	1.345,25	1.345,51	1.774,46	2.073,37	2.175,01	2.132,15	2.122,84
12.	N.Zdravstvena i socijalna zaštita	1.023,70	1.067,64	1.114,89	1.094,37	1.094,66	1.659,67	1.731,66	1.803,78	1.709,95	1.683,44
13.	O.Ostale javne,društvene, socijalne i lične uslužne djelatnosti	571,05	587,86	670,09	841,34	758,35	909,26	922,10	1.028,19	1.426,46	1.174,36



**UPOREDNI PREGLED NETO PLAĆA U BRČKO DISTRIKTU BIH  
SA ENTITETIMA, 2004-2009.GODINA**

	Prosječna neto plata u KM	Brčko Distrikt=100
Ø 2004.godine		
Brčko Distrikt BiH	706,83	100,00
Re publika Srpska	423,00	65,12
Federacija BiH	534,00	77,56
Ø 2005.godine		
Brčko Distrikt BiH	675,93	100
Re publika Srpska	465,00	68,80
Federacija BiH	558,00	82,50
Ø 2006.godine		
Brčko Distrikt BiH	673,83	100,00
Re publika Srpska	521,00	77,30
Federacija BiH	603,21	89,50
Ø 2007.godine		
Brčko Distrikt BiH	684,82	100,00
Re publika Srpska	522,00	76,22
Federacija BiH	662,00	96,67
Ø 2008.godine		
Brčko Distrikt BiH	729,53	100,00
Re publika Srpska	755,00	103,50
Federacija BiH	751,30	103,00
Ø 2009.godine		
Brčko Distrikt BiH	768,66	100,00
Republika Srpska	788,00	102,50
Federacija BiH:	792,08	103,04
April 2010.godine		
Brčko Distrikt BiH	802,55	100,00
Republika Srpska	786,00	97,94
Federacija BiH:	804,55	100,25

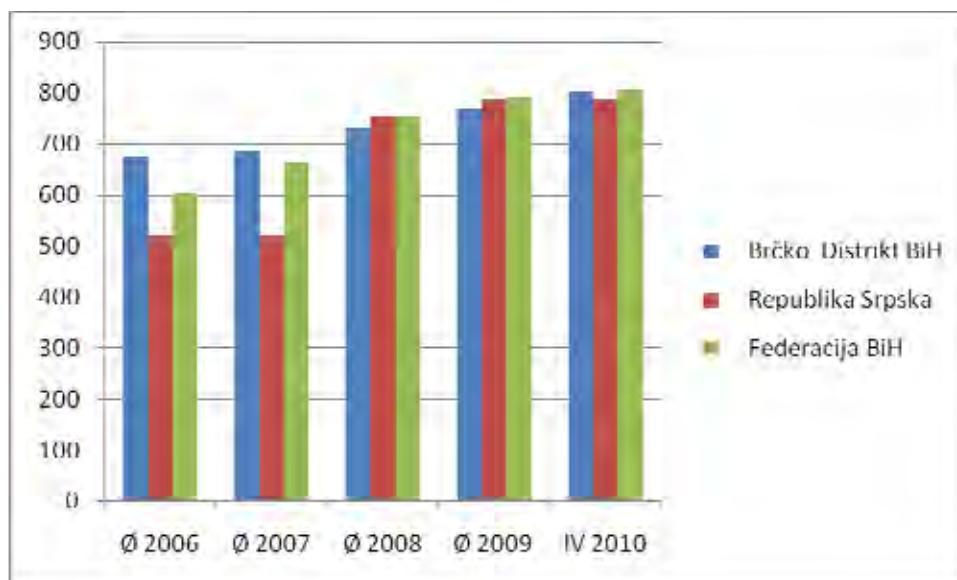
## UPOREDNI PREGLED PLAĆA U BIH 2005-2009. GODINA

	Ø 2006	Ø 2007	Ø 2008	Ø 2009	IV 2010
--	--------	--------	--------	--------	---------

Neto plaće u KM

Brčko Distrikt BiH	674,00	684,82	729,53	768,66	802,55
Republika Srpska	521,00	522,00	755,00	788,00	786,00
Federacija BiH	603,00	662,00	751,30	792,08	804,55

### GRAFIKON UPOREDNOG PREGLEDA NETO PLAĆA U BIH



## MJESEČNI INDEKSI POTROŠAČKIH CIJENA

Ø 2005=100

GODINA	I	II	III	IV	V	VI	VII	VIII	IX	X	XI	XII
2005	99,7	100,2	100,6	100,0	101,5	99,1	98,8	98,3	98,3	101,0	101,3	101,2
2006	105,3	105,6	105,9	105,6	105,9	105,9	103,7	103,4	103,7	104,9	105,2	105,3
2007	105,4	105,4	105,4	106,0	106,0	104,6	104,3	105,1	106,1	108,1	108,8	109,8
2008	110,9	111,5	112,3	111,2	112,3	112,5	112,6	113,3	113,5	114,3	112,8	111,6
2009	111,1	111,3	111,7	110,6	110,4	110,5	111,1	110,9	110,8	112,0	111,9	111,7
2010	112,7	112,9	113,0	112,2								
<b>PREDHODNI MJESEC =100</b>												
2005	101,6	100,5	100,4	99,4	101,5	97,6	99,7	99,5	100,0	102,8	100,2	100,0
2006	103,5	100,2	100,4	99,0	100,3	100,3	99,3	99,9	100,0	100,9	100,2	100,0
2007	100,2	100,0	99,9	100,6	99,9	98,7	99,7	100,8	100,9	101,8	100,7	100,9
2008	101,0	100,5	100,8	99,0	101,0	100,2	100,0	100,7	100,1	100,8	98,7	98,9
2009	100,2	99,6	100,3	99,0	99,8	100,1	100,5	99,9	99,9	101,1	99,9	99,9
2010	100,9	100,2	100,1	99,2								
<b>ISTI MJESEC PREDHODNE GODINE =100</b>												
2005	-	-	-	-	-	-	-	-	-	-	-	-
2006	105,0	104,7	104,7	104,2	103,0	105,8	105,4	105,7	105,8	103,9	103,9	103,9
2007	100,6	99,9	99,5	100,4	100,0	98,8	100,6	101,7	102,3	103,0	103,4	104,3
2008	105,2	105,7	106,6	104,8	106,0	107,6	108,0	107,8	107,8	105,8	103,7	101,6
2009	100,8	100,4	99,4	99,5	98,2	98,2	98,7	97,9	97,6	98,0	99,1	101,8
2010	100,9	101,4	101,2	101,4								
<b>DECEMBAR PREDHODNE GODINE =100</b>												
2005	101,6	102,1	102,5	101,8	103,4	100,9	100,6	100,1	100,1	102,9	103,1	103,1
2006	103,8	104,0	104,3	104,4	104,6	104,6	102,4	102,1	102,1	103,1	103,5	103,8
2007	100,2	100,2	100,1	100,7	100,6	99,3	99,0	99,8	100,8	102,6	103,4	104,3
2008	101,0	101,6	102,3	101,3	102,3	102,5	102,5	103,2	103,4	104,1	102,8	101,6
2009	100,2	99,8	100,1	99,1	98,9	99,0	99,5	99,4	99,3	100,4	100,3	100,1
2010	100,9	101,1	101,2	100,4								

### INDEKS POTROŠAČKIH CIJENA U MARTU 2010.GODINE

	$\frac{\text{III 2010}}{\text{I I2010}}$	$\frac{\text{III2010}}{\text{III2009}}$	$\frac{\text{III2010}}{\text{XII2009}}$	$\frac{\text{III2010}}{\text{Ø2009}}$	$\frac{\text{I-III2010}}{\text{I-III2009}}$	$\frac{\text{IV2009-III 2010}}{\text{IV2008-III2009}}$	$\frac{\text{III2010}}{\text{Ø2005}}$
Indeks potrošačkih cijena ukupno	100,1	101,2	101,2	101,7	101,2	99,2	113,0
Hrana i bezalkoholna pića	100,2	95,6	100,8	98,1	95,9	96,5	115,4
Alkoholna pića i duhan	100,0	127,0	111,4	118,7	127,3	114,4	132,3
Odjeća i obuća	100,0	95,5	99,0	96,9	95,3	96,8	86,0
Stanovanje, voda, električna energija, plin i dr. energenti	100,1	103,3	100,1	107,1	103,0	102,7	132,3
Namještaj, kućanski aparati i redovno održavanje kuće	100,0	100,4	100,3	100,3	100,0	99,8	101,9
Zdravstvo	100,0	99,6	100,1	99,9	100,0	101,2	112,6
Prijevoz	101,3	113,8	102,7	107,1	112,0	97,0	109,7
Komunikacije	100,0	105,0	105,3	105,1	105,0	100,7	112,4
Rekreacija i kultura	100,1	99,7	99,8	99,7	99,8	102,1	106,6
Obrazovanje	100,0	100,0	100,0	100,0	100,0	99,9	101,2
Restorani i hoteli	100,0	100,3	100,2	100,3	100,3	100,8	113,8
Ostala dobra i usluge	98,4	98,7	98,5	98,7	99,8	100,2	111,9

### INDEKS POTROŠAČKIH CIJENA U APRILU 2010.GODINE

	$\frac{\text{IV 2010}}{\text{III2010}}$	$\frac{\text{IV2010}}{\text{IV2009}}$	$\frac{\text{IV2010}}{\text{XII2009}}$	$\frac{\text{IV2010}}{\text{Ø2009}}$	$\frac{\text{I-IV2010}}{\text{I-IV2009}}$	$\frac{\text{V2009-IV 2010}}{\text{V2008-IV2009}}$	$\frac{\text{IV2010}}{\text{Ø2005}}$
Indeks potrošačkih cijena ukupno	99,2	101,4	100,4	100,9	101,2	99,4	112,2
Hrana i bezalkoholna pića	100,1	96,1	100,9	98,2	96,0	96,2	115,5
Alkoholna pića i duhan	99,9	127,1	111,2	118,6	127,2	116,6	132,1
Odjeća i obuća	99,8	96,1	98,8	96,7	95,5	96,7	85,8
Stanovanje, voda, električna energija, plin i dr. energenti	91,0	102,3	91,1	97,4	102,9	102,4	120,3
Namještaj, kućanski aparati i redovno održavanje kuće	100,3	100,8	100,6	100,6	100,2	99,9	102,2
Zdravstvo	100,0	99,8	100,1	99,8	99,9	100,9	112,5
Prijevoz	101,5	113,9	104,3	108,7	112,4	99,2	111,4
Komunikacije	100,0	105,0	105,3	105,1	105,0	101,2	112,4
Rekreacija i kultura	100,1	99,7	99,9	99,8	99,8	101,6	106,7
Obrazovanje	100,0	100,0	100,0	100,0	100,0	100,2	101,2
Restorani i hoteli	100,0	100,2	100,2	100,3	100,3	100,5	113,8
Ostala dobra i usluge	100,1	98,7	98,6	98,7	99,5	100,1	112,0

## KOEFIČIJENTI RASTA CIJENA NA MALO U BRČKO DISTRIKTU BIH

	U mjesecu u odnosu na prethodni mjesec	Od početka godine do kraja mjeseca	Prosječni mjesečni rast od početka godine do kraja mjeseca	U mjesecu u odnosu na isti mjesec prethodne godine
2006.godina				
Januar	0,05	0,05	0,050	0,076
Februar	-0,001	0,049	0,024	0,069
Mart	0,001	0,05	0,016	0,066
April	0,004	0,038	0,009	0,039
Maj	-0,007	0,049	0,010	0,058
Juni	0	0,046	0,008	0,056
Juli	-0,001	0,048	0,007	0,06
Avgust	0,004	0,049	0,006	0,06
Septembar	0,002	0,048	0,005	0,061
Oktoabar	0,006	0,049	0,005	0,051
Novembar	0,003	0,05	0,004	0,064
Decembar	0	0,051	0,004	0,059
2007.godina				
Januar	-0,051	-0,051	-0,051	-0,043
Februar	-0,003	-0,053	-0,027	-0,044
Mart	0	-0,053	-0,018	-0,045
April	-0,005	-0,055	-0,014	-0,054
Maj	0,004	-0,055	-0,011	-0,043
Juni	-0,008	-0,056	-0,010	-0,050
Juli	0,006	-0,056	-0,008	-0,044
Avgust	0,001	-0,056	-0,007	-0,046
Septembar	0,007	-0,055	-0,006	-0,042
Oktoabar	0,011	-0,054	-0,006	-0,037
Novembar	0,007	-0,048	-0,004	-0,033
Decembar	0,030	-0,044	-0,004	-0,044

## KOEFIČIJENTI RASTA POTROŠAČKIH CIJENA U BRČKO DISTRIKTU

	U mjesecu u odnosu na prethodni mjesec	Od početka godine do kraja mjeseca	Prosječni mjesečni rast od početka godine do kraja mjeseca	U mjesecu u odnosu na isti mjesec prethodne godine
2008.godina				
Januar	0,01	0,01	0,010	0,052
Februar	0,015	0,016	0,008	0,057
Mart	0,008	0,023	0,008	0,066
April	-0,01	0,013	0,003	0,048
Maj	0,01	0,023	0,005	0,06
Juni	0,002	0,025	0,004	0,076
Juli	0	0,025	0,004	0,08
Avgust	0,007	0,032	0,004	0,078
Septembar	0,001	0,033	0,004	0,07
Oktober	0,008	0,041	0,004	0,058
Novembar	-0,013	0,028	0,003	0,037
Decembar	-0,011	0,017	0,001	0,016
2009.godina				
Januar	0,002	0,002	0,002	0,008
Februar	-0,004	-0,002	-0,001	0,004
Mart	0,003	0,001	0,000	-0,006
April	-0,01	-0,009	-0,023	-0,015
Maj	-0,002	-0,011	-0,002	-0,018
Juni	0,001	-0,010	-0,002	-0,018
Juli	0,005	-0,005	-0,001	-0,013
Avgust	-0,001	-0,006	-0,001	-0,021
Septembar	-0,001	-0,007	-0,001	-0,024
Oktober	0,011	0,004	0,000	-0,02
Novembar	-0,001	0,003	0,000	-0,009
Decembar	-0,001	0,002	0,000	0,002
2010.godina				
Januar	0,009	0,009	0,009	0,009
Februar	0,002	0,011	0,005	0,014
Mart	0,001	0,012	0,004	0,012
April	-0,008	0,004	0,001	0,014

**BROJ ZAPOSLENIH U PRAVNIM OSOBAMA I  
KOD SAMOSTALNIH PREDUZETNIKA**

**Stanje 31. 03. 2010. godine**

	UKUPNO	U pravnim osobama	Kod samostalnih preduzetnika	Od toga	
				Samozaposleni	Uposlene osobe
<b>UKUPNO</b>	<b>16.824</b>	<b>11.891</b>	<b>4.933</b>	<b>2.683</b>	<b>2.250</b>
A. Poljoprivreda, lov, šumarstvo i ribarstvo	93	79	14	14	0
D. Prerađivačka industrija i rudarstvo	3.021	2.221	800	191	614
E. Snadijevanje električnom energijom, plinom i vodom	317	316	1	1	0
F. Građevinarstvo	1.041	966	75	70	5
G. Trgovina na vel. i malo; Popravak motornih vozila i motocikla te predmeta za ličnu potrošnju	5.423	2.996	2.427	1.520	907
H. Ugostiteljstvo	973	135	838	335	503
I. Saobraćaj, skladištenje i veze	913	649	264	237	27
J. Finansijsko posredovanje	315	315	0	0	0
K. Poslovanje nekretninama, iznajmljivanje i poslovne usluge	589	456	133	116	17
L. Javna uprava i odbrana i socijalno osiguranje	1.817	1.817	0	0	0
M. Obrazovanje	1.046	1.032	14	14	0
N. Zdravstvena i socijalna zaštita	766	693	73	35	38
O. Ostale javne, društvene, socijalne i lične uslužne djelatnosti	510	216	294	155	139

## BROJ ZAPOSLENIH U PRAVNIM OSOBAMA PO PODRUČJIMA KD

PODRUČJE KD	Ø 2009	I 2010	II 2010	III 2010	IV 2010
<b>U K U P N O</b>	<b>11.568</b>	<b>11.898</b>	<b>11.863</b>	<b>11.891</b>	<b>11.851</b>
<b>A.</b> Poljoprivreda, lov, šumarstvo i ribarstvo	84	80	80	79	68
<b>D.</b> Prerađivačka industrija i rudarstvo	2.207	2.237	2.224	2.221	2.225
<b>E.</b> Snabdijevanje električnom energijom, plinom i vodom	225	300	302	316	316
<b>E.</b> Građevinarstvo	1.017	980	967	966	967
<b>F.</b> Trgovina na veliko i malo; popravak motornih vozila i motocikla te predmeta za ličnu potrošnju	2.996	3.013	2.999	2.996	2.986
<b>H.</b> Ugostiteljstvo	126	136	136	135	136
<b>I.</b> Saobraćaj, skladištenje i veze	664	654	649	649	642
<b>I.</b> Finansijsko posredovanje	323	314	317	315	299
<b>J.</b> Poslovanje nekretninama, iznajmljivanje i poslovne usluge	440	456	455	456	453
<b>K.</b> Javna uprava i odbrana	1.633	1.799	1.792	1.817	1.818
<b>M.</b> Obrazovanje	893	1.029	1.032	1.032	1.032
<b>N.</b> Zdravstvena i socijalna zaštita	670	687	694	693	693
<b>O.</b> Ostale javne, društvene, socijalne i lične uslužne djelatnosti	290	213	216	216	216



**KORISNICI PENZIJA I PROSJEČNE PENZIJE ISPLAĆENE  
U BRČKO DISTRIKTU BIH**

	UKUPNO	Od toga:	
		RS	Federacija

**BROJ KORISNIKA 2010.GODINE**

Januar	9.745	5.527	4.218
Februar	9.761	5.533	4.228
Mart	9.769	5.530	4.239
April	9.781	5.533	4.248

PROSJEČNO ISPLAĆENA PENZIJA U 2005.GODINI	188.30 KM
PROSJEČNO ISPLAĆENA PENZIJA U 2006.GODINI	208.47 KM
PROSJEČNO ISPLAĆENA PENZIJA U 2007.GODINI	243,32 KM
PROSJEČNO ISPLAĆENA PENZIJA U 2008.GODINI	310,32 KM

**PROSJEČNE PENZIJE 2009.GODINE**

Januar	327,35	331,74	321,78
Februar	327,70	331,80	322,51
Mart	327,49	331,80	322,05
April	327,33	331,80	321,67
Maj	327,56	331,93	322,01
Juni	328,61	332,13	324,13
Juli	326,25	331,90	318,99
Avgust	326,03	331,79	318,62
Septembar	325,60	330,99	318,63
Oktoibar	322,59	326,06	318,12
Novembar	321,78	324,61	318,11
Decembar	321,64	324,41	318,03
PROSJEČNA ISPLAĆENA PENZIJA U 2009.GODINI			325,83 KM

**PROSJEČNE PENZIJE 2010.GODINE**

Januar	322,58	326,10	317,97
Februar	316,17	315,16	317,50
Mart	316,03	315,15	317,19
April	316,35	315,85	317,01

## NEZAPOSLENE OSOBE

	U K U P N O	Od toga :ŽENE
<b>2008.</b>		
Januar	13.962	6.297
Februar	13.809	6.224
Mart	13.836	7.568
April	13.711	7.516
Maj	13.263	7.251
Juni	12.985	7.093
Juli	12.826	7.049
Avgust	12.845	7.094
Septembar	12.845	7.094
Oktobar	12.588	6.992
Novembar	11.846	6.623
Decembar	11.534	6.429
<b>2009.</b>		
Januar	11.524	6.411
Februar	11.646	6.439
Mart	11.732	6.421
April	11.007	5.951
Maj	11.007	5.951
Juni	10.523	5.681
Juli	10.422	5.648
Avgust	10.299	5.614
Septembar	10.356	5.622
Oktobar	10.461	5.662
Novembar	10.592	5.705
Decembar	10.561	5.674
<b>2010.</b>		
Januar	10.705	5.668
Februar	10.890	5.755
Mart	10.986	5.750
April	11.127	5.808

**NEZAPOSLENE OSOBE PREMA STRUČNOJ SPREMI  
U 2010.GODINI**

**-Izvori podataka: Zavod za zapošljavanje**

	Ø 2008	Ø 2009	I 2010	II 2010	III 2010	IV 2010
<b>Ukupno</b>	<b>12.958</b>	<b>10.843</b>	<b>10.705</b>	<b>10.890</b>	<b>10.986</b>	<b>11.127</b>
Muškarci	5.814	4.945	5.037	5.135	5.236	5.319
Žene	7.144	5.898	5.668	5.755	5.750	5.808
<b>VSS</b>	<b>283</b>	<b>275</b>	<b>255</b>	<b>264</b>	<b>264</b>	<b>273</b>
Muškarci	115	114	118	123	124	114
Žene	168	161	137	141	140	159
<b>Viša</b>	<b>162</b>	<b>145</b>	<b>136</b>	<b>122</b>	<b>112</b>	<b>108</b>
Muškarci	76	67	64	60	55	53
Žene	86	78	72	62	57	55
<b>Srednja</b>	<b>2.788</b>	<b>2.874</b>	<b>3.036</b>	<b>3.115</b>	<b>3.140</b>	<b>3.164</b>
Muškarci	1.003	1.033	1.120	1.176	1.192	1.196
Žene	1.785	1.842	1.916	1.939	1.948	1.968
<b>VKV,KV</b>	<b>3.743</b>	<b>3.725</b>	<b>3.928</b>	<b>4.019</b>	<b>4.074</b>	<b>4.145</b>
Muškarci	2.226	2.250	2.396	2.457	2.503	2.556
Žene	1.517	1.475	1.532	1.562	1.571	1.589
<b>PKV</b>	<b>280</b>	<b>204</b>	<b>178</b>	<b>179</b>	<b>181</b>	<b>187</b>
Muškarci	110	72	62	64	67	70
Žene	170	133	116	115	114	117
<b>NKV</b>	<b>5.702</b>	<b>3.241</b>	<b>3.162</b>	<b>3.191</b>	<b>3.215</b>	<b>3.250</b>
Muškarci	2.285	1.406	1.267	1.255	1.295	1.330
Žene	3.417	2.209	1.895	1.936	1.920	1.920

Izvor podataka: Zavod za zapošljavanje Brčko distrikta BiH

### GRAĐEVINARSTVO

	Vrijednost izvršenih građevinskih radova U 000 KM	Broj radnika u mjesecu	Izvršeni efektivni sati
<b>2004.GODINA</b>			
<b>UKUPNO</b>	35.678		946.582
<b>2005.GODINA</b>			
<b>UKUPNO</b>	20.997		742.688
<b>2006.GODINA</b>			
<b>UKUPNO</b>	30.453	X	1.020.738
<b>2007.GODINA</b>			
<b>UKUPNO</b>	15.493	X	621.818
<b>UKUPNO</b>			
<b>2008.GODINA</b>	25.192		781.530
<b>2009.GODINA</b>			
Januar	1.178	307	39.604
Februar	1.429	314	33.736
Mart	1.808	330	46.085
April	2.026	336	50.596
Maj	3.808	328	48.902
Juni	2.548	321	46.756
Juli	3.488	305	44.894
Avgust	5.220	308	44.718
Septembar	4.893	309	45.436
Oktoabar	5.044	291	44.844
Novembar	5.023	292	36.256
Decembar	5.702	299	37.462
<b>UKUPNO</b>	42.167		519.091
<b>2010.GODINA</b>			
Januar	786	287	24.212
Februar	719	282	22.149
Mart	950	281	40.344
April	1.256	272	39.286

## SAOBRAĆAJ

### PRIJEVOZ PU TNIKA

	Pređeni kilometri vozila, u 000	Prevezeni putnici , u 000	Putnički kilometri, u 000
<b>2008. godina</b>			
I tromjesečje	974	228	1.084
II tromjesečje	952	222	1.389
III tromjesečje	1.002	212	1.339
IV tromjesečje	863	186	1.824
<b>2009. godina</b>			
I tromjesečje	968	242	1311
II tromjesečje	827	218	11.170
III tromjesečje	805	191	9.261
IV tromjesečje	858	206	9.201
<b>2010. godina</b>			
I tromjesečje	939	247	9.216

### GRADSKO PRIGRADSKI SAOBRAĆAJ

	Pređeni kilometri vozila, U 000	Prevezeni putnici, u 000
<b>2008. godina</b>		
I tromjesečje	-	226
II tromjesečje		219
III tromjesečje		208
IV tromjesečje		184
<b>2009. godina</b>		
I tromjesečje		237
II tromjesečje		212
III tromjesečje		191
IV tromjesečje		201
<b>2009. godina</b>		
I tromjesečje		240

**POŠTANSKO TELEKOMUNIKACIJSKE USLUGE**

U hiljadama

	Pismonosne pošiljke	Paketske pošiljke,	Platni promet u hiljada KM	Telefonski razgovori u minutama
2005.UKUPNO	1.028	6,094	344	
2006.UKUPNO	1.184	7,518	365	
2007. UKUPNO	2.134	3,86	468	
2008.UKUPNO	3.467	5,691	520	
2009.GODINA				
Januar	372	0,128	36	5.139
Februar	332	0,495	39	4.746
Mart	296	0,520	42	5.016
April	239	0,416	41	4.842
Maj	232	0,313	41	4.564
Juni	275	0,317	45	4.604
Juli	264	0,385	42	4.629
Avgust	283	0,089	42	4.554
Septembar	298	0,306	41	4.481
Oktobar	328	0,369	42	4.727
Novembar	321	0,356	39	4.801
Decembar	370	0,611	54	5.067
2009.UKUPNO	3.610	4,305	504	57.170
2010.GODINA				
Januar	295	0,311	37	4.217
Februar	327	0,368	41	3.915
Mart	337	0,452	41	4.062
April	328	0,358	37	4.011

## KAPACITET, TURISTI I NOĆENJA

Broj

	UKUPNO	Od toga:	
		DOMAĆI	STRANI

### TURISTI

<b>2003.GODINA</b>	6.856	3.725	3.141
<b>2004.GODINA</b>	7.984	3.918	4.066
<b>2005.GODINA</b>	9.778	5.413	4.365
<b>2006.GODINA</b>	12.769	7.248	5.521
<b>2007.GODINA</b>	13.693	6.920	6.773
<b>2008.GODINA</b>	14.899	7.321	7.578

### **2009.GODINA**

Januar	712	416	296
Februar	903	530	373
Mart	904	471	433
April	894	531	363
Maj	1.214	607	607
Juni	1.121	650	471
Juli	1.116	651	465
Avgust	1.066	469	597
Septembar	1.084	538	546
Oktoibar	1.245	686	559
Novembar	1.103	740	363
Decembar	1.033	543	490
<b>UKUPNO</b>	<b>12.395</b>	<b>6.832</b>	<b>5.563</b>

### **2010.GODINA**

Januar	648	418	230
Februar	748	520	228
Mart	1.151	715	436
April	1.007	666	341

	UKUPNO	Od toga:	
		DOMAĆI	STRANI

### NOĆENJA

<b>2003.GODINA</b>	27.473	16.965	10.508
<b>2004.GODINA</b>	39.407	21.959	17.448
<b>2005.GODINA</b>	22.722	12.017	10.705
<b>2006.GODINA</b>	26.898	17.256	9.642
<b>2007.GODINA</b>	23.375	11.905	11.470
<b>2008.GODINA</b>	26.159	13.641	12.518

### 2009.GODINA

Januar	1.331	853	478
Februar	1.253	606	647
Mart	1.329	593	736
April	1.285	667	618
Maj	1.956	846	1.110
Juni	1.968	1.145	823
Juli	2.544	1.638	906
Avgust	1.812	641	1.171
Septembar	1.548	719	829
Oktoabar	1.773	992	781
Novembar	1.745	1.181	564
Decembar	1.598	839	759
<b>UKUPNO</b>	<b>20.142</b>	<b>10.720</b>	<b>9.422</b>

### 2010.GODINA

Januar	778	484	294
Februar	1.153	822	331
Mart	1.569	946	623
April	1.352	882	470



## TURISTI I NOĆENJA PREMA VRSTAMA OBJEKATA

	UKUPNO	Od toga:		
		HOTELI	MOTELI	PANSIONI I PREN
<b>TURISTI</b>				
<b>2003. GODINA</b>	6.856	6.060	689	107
<b>2004. GODINA</b>	7.984	6.786	1.080	118
<b>2005. GODINA</b>	9.778	8.418	1.281	79
<b>2006. GODINA</b>	12.769	10.909	1.760	100
<b>2007. GODINA</b>	13.693	11.832	1.762	99
<b>2008. GODINA</b>	14.899	13.058	1.617	224
<b>2009. GODINA</b>				
Januar	712	616	94	2
Februar	903	746	157	0
Mart	904	802	84	18
April	894	775	110	9
Maj	1.214	1.092	111	11
Juni	1.121	941	172	8
Juli	1.116	1.041	68	7
Avgust	1.066	906	154	6
Septembar	1.084	946	130	8
Oktoibar	1.245	1.087	158	0
Novembar	1.103	936	158	9
Decembar	1.033	871	144	18
<b>UKUPNO</b>	<b>12.395</b>	<b>10.759</b>	<b>1.540</b>	<b>96</b>
<b>2010. GODINA</b>				
Januar	648	551	93	4
Februar	748	627	118	3
Mart	1.151	1.015	125	11
April	1.007	928	73	6

	UKUPNO	Od toga:		
		HOTELI	MOTELI	PANSIONI I PRENOĆIŠTA

### NOĆENJA

<b>2003. GODINA</b>	27.473	9.700	17.487	196
<b>2004. GODINA</b>	39.407	13.950	25.022	262
<b>2005. GODINA</b>	22.722	12.516	10.091	115
<b>2006. GODINA</b>	26.898	17.227	9.479	192
<b>2007. GODINA</b>	23.375	18.983	4.109	283
<b>2008. GODINA</b>	26.159	22.496	3.066	597

### 2009. GODINA

Januar	1.331	1.206	123	2
Februar	1.253	1.049	204	2
Mart	1.329	1.173	143	13
April	1.285	1.074	198	13
Maj	1.956	1.668	264	24
Juni	1.968	1.680	271	17
Juli	2.544	2.318	222	4
Avgust	1.812	1.508	280	24
Septembar	1.548	1.311	227	10
Oktobar	1.773	1.513	256	4
Novembar	1.745	1.501	235	9
Decembar	1.598	1.272	294	32
<b>UKUPNO</b>	<b>20.142</b>	<b>17.273</b>	<b>2.717</b>	<b>154</b>

### 2010. GODINA

Januar	778	633	140	5
Februar	1.153	954	196	3
Mart	1.569	1.372	183	11
April	1.352	1.154	192	6

## STRANI TURISTI PREMA ZEMLJAMA IZ KOJIH DOLAZE

	TURISTI			NOĆENJA		
	2009.	2010	2010.	2009.	2010	2010.
	UKUPNO	III	IV	UKUPNO	III	IV
UKUPNO	5563	435	341	9422	623	470
Albanija	1	8		2	23	
Austrija	576	32	46	1551	46	73
Belgija	12	1		13	1	
Bugarska	29	8		63	12	
Češka	102	7		193	9	
Danska	11		1	24		1
Finska	30			40	8	
Francuska	60		3	87		5
Grčka	8		2	10		2
Holandija	96	3	4	186	5	6
Hrvatska	875	58	51	1218	64	58
Irska	3	3		7	3	
Island	1		1	1		1
Italija	189	13	9	312	17	8
Izrael	9	3		30	10	
Srbija	1594	159	129	2241	213	177
Crna Gora	75	9		108	7	1
Luksemburg	52			114		
Mađarska	64	4	1	94	5	2
Makedonija	145	18	6	201	23	6
Norveška	33			39		
Poljska	7	1	3	19	2	5
Portugal	30			40		
Rumunija	42	14	11	94	23	23
Rusija	12	2	1	58	3	5
Njemačka	207	11	16	436	18	24
Slovačka	61	1	4	123	2	6
Slovenija	787	57	31	1227	90	38
Španija	16	3	1	29	7	1
Švajcarska	136	1	7	270	1	7
Švedska	21			40		
Turska	44	2	2	73	3	3
Velika Britanija	46	6	4	97	8	6
Ostale evropske zemlje	20	6	1	41	10	1
Australija	26	1		57	1	
Egipat	1			1		
Japan	1			1		
Kanada	20			31	2	
Kina	13			16	1	
Novi Zeland	3			6		
SAD	74	4	4	157	6	8
Ostale zemlje	31		3	72		3

**PROMET U UGOSTITELJSTVU PREMA VRSTAMA USLUGA**

U KM

VRSTA USLUGE	Ukupno 2008	Ukupno. 2009	I tromj. 2010	I tromj. 2010	Indeks I 2010/ I 2009
UKUPNO	4.032.690	3.890.043	766.166	794.719	96,41
1. Pivo	160.772	123.298	19.261	26.467	72,77
2. Vino	93.644	77.757	14.185	19.010	74,62
3. Rakija	9.374	13.393	1.374	1.235	111,26
4. Ostala žestoka pića	100.891	55.458	9.224	15.141	60,92
5. Voćni sokovi konc.	6.780	6.798	1.800	1.998	90,09
6. Voćni sokovi nekonc.	100.891	159.274	18.627	40.308	46,21
7. Ostala bezalkoholna pića	196.453	172.154	33.467	36.128	92,63
8. Mineralna voda i sl.	108.191	120.533	27.751	18.753	147,98
9. Hrana	1.505.018	1.656.344	344.824	322.643	106,87
10. Kafa, mlijeko i sl.	189.253	207.337	47.864	38.503	124,31
11. Duhan i šibice	122.112	120.480	34.469	38.245	90,13
12. Ostali robni promet	45.637	4.709	0	2.110	0
13. Ostali nerobni promet	69.814	84.672	14.801	12.935	114,43
14. Noćenja	1.286.738	1.087.836	198.519	221.243	89,73

**PROMET U UGOSTITELJSTVU PREMA VRSTI I KATEGORIJI  
POSLOVNE JEDINICE**

U KM

VRSTA I KATEGORIJA	Ukupno 2008	Ukupno 2009	I tromj. 2010	I tromj. 2010	Indeks I 2010/ I 2009
UKUPNO	4.032.690	3.890.043	766.166	794.719	96,41
1. Disko klub	65.400	41.492	10.560	16.592	63,65
2. Hotel B kategorije	2.559.110	1.976.115	426.596	127.049	335,75
3. Kafana	14.028	10.447	0	2.893	0
4. Konoba	24.109	25.624	6.632	6.088	108,94
5. Mliječni restoran	629.788	785.910	171.169	173.424	98,7
6. Motel I kategorije	478.280	824.797	92.115	397.787	23,16
7. Ost.ugostiteljske posl. jedinice	69.659	63.820	19.461	13.805	140,97
8. Pansion III kat.	17.230	6.144	0	6.144	0
9. Prenocište	0		0		0
10. Restoran društvene ishrane	142.646	153.446	39.633	49.803	79,58
11. Restoran klasični	32.440	2.248	0	1124	0

**PREGLED OSTVARENIH PRIHODA U BRČKO DISTRIKTU BIH**

R/ br	VRSTA PRIHODA	Ostvarenje I-XII 2009	III 2010	IV 2010
<b>1.</b>	<b>UKUPNO(2+3+4)</b>	<b>186.878.294</b>	<b>15.734.647</b>	<b>15.051.729</b>
<b>2.</b>	<b>PORESKI PRIHODI (a+b)</b>	<b>147.809.470</b>	<b>13.704.745</b>	<b>12.765.352</b>
	Direktni porezi			
	Prihodi od dobiti pojedinaca	1.677.470	194.838	139.326
	Porez na dobit preduzeća	6.098.244	781.840	308.160
	Doprinos za socijalnu zaštitu	.0	0	0
	Porez na plaće radnu snagu	7.666.913	694.664	685.580
	Porez na imovinu	747.477	62.135	197.598
	Porez na prodaju dobara i usluga	174.547	4.227	3.397
	Porez na promet posebnih usluga	463.391	31.712	51.591
	Porez na upotrebna dobra	507.300	30.515	42.499
a)	Ukupno direktni	17.335.342	1.799.931	1.428.151
	Indirektni porezi			
	Porez na prihod koji direktno pripada Budžetu Brčko Distrikta			
	Ind.porezi-dugovi iz predhodnih perioda	131		
	Prihodi od direktnih poreza doznačeni od Uprave za indirektno oporezivanje	130.473.987	11.904.814	11.337.201
	Ostali porezi	0	0	
b)	Ukupno indirektni	130.474.128	11.904.814	11.337.201
<b>3</b>	<b>NEPORESKI PRIHODI</b>	<b>38.058.686</b>	<b>1.739.423</b>	<b>1.838.832</b>
	Prihodi od nefinans.javnih preduzeća i finansijskih usluga	1.542.791	101.360	124.893
	Ostali prihodi od imovine	6.630.585	469.834	456.302
	Prihodi od poz. kursnih razlika	0	0	0
	Prihodi od privatizacije	1.196.878	29.711	50.888
	Administrativne takse	947.714	68.869	73.119
	Sudske takse	1.525.225	163.268	135.696
	Komunalne takse	.657.782	101.405	139.136
	Ostale budžetske naknade	2.111.793	211.595	199.600
	Posebne takse i naknade	2.967.639	250.671	258.985
	Prihodi od pružanja javnih usluga	18.276.418	176.780	218.314
	Novčane kazne	2.201.861	165.930	181.900
<b>4.</b>	<b>Grantovi od dr. nivoa vlasti</b>	<b>1.010.138</b>	<b>290.479</b>	<b>447.544</b>

Izvor podataka: Direkcija za finansije Brčko distrikta BiH

**IZVOZ I UVOZ PO STATISTIČKIM PROCEDURAMA  
I-XII 2008. i I-III 2009. GODINE**

Šifra procedure	Naziv statističke procedure	U 000 KM	Učešće u %
I-XII 2009.godine			
E	UKUPAN IZVOZ	120.957	100,0
EX1	Redovan izvoz	90.078	74,5
EX3	Procedura vanjske obrade	267	0,2
EX5	Izvoz nakon unutrašnje obrade, sistem suspenzije	30.612	25,3
I	UKUPAN UVOZ	307.810	100,0
IM1	Redovan uvoz	290.973	94,5
IM3	Procedura unutrašnje obrade	334	0,1
IM5	Uvoz nakon unutrašnje e obrade, sistem suspenzije	16.504	5,4
I-III 2009.godine			
E	UKUPAN IZVOZ	34.456	100
EX1	Redovan izvoz	27.638	80,2
EX3	Procedura vanjske obrade	0	0
EX5	Izvoz nakon unutrašnje obrade, sistem suspenzije	6.818	19,8
I	UKUPAN UVOZ	72.629	100
IM1	Redovan uvoz	62.344	85,8
IM3	Procedura unutrašnje obrade	26	0
IM5	Uvoz nakon unutrašnje obrade, sistem suspenzije	10.259	14,1

**POKRIVENOST UVOZA IZVOZOM, INDEKSI**

Mjesec	IZVOZ		UVOZ		Pokrivenost uvoza izvozom		Indeksi 2010/2009	
	2009	2010	2009	2010	2009	2010	IZVOZ	UVOZ
I	7.057	8.154	19.478	20.447	36,23	39,88	115,54	104,97
II	8.764	10.277	18.055	27.906	48,54	36,83	117,26	154,56
III	10.034	16.025	29.438	24.276	34,10	66,01	159,71	82,46
IV	9.563		37.269		25,7			
V	9.226		20.495		45,0			
VI	9.221		24.735		37,3			
VII	10.765		28.355		38,1			
VIII	11.239		25.686		43,8			
IX	12.508		36.022		34,7			
X	11.415		28.740		39,7			
XI	9.703		20.665		47,0			
XII	11.431		18.873		60,6			
<b>UKUPNO</b>	<b>120.957</b>		<b>307.810</b>		<b>39,3</b>			

PROCJENA STANOVNIŠTVA KRAJEM GODINE I PRIRODNO KRETANJE

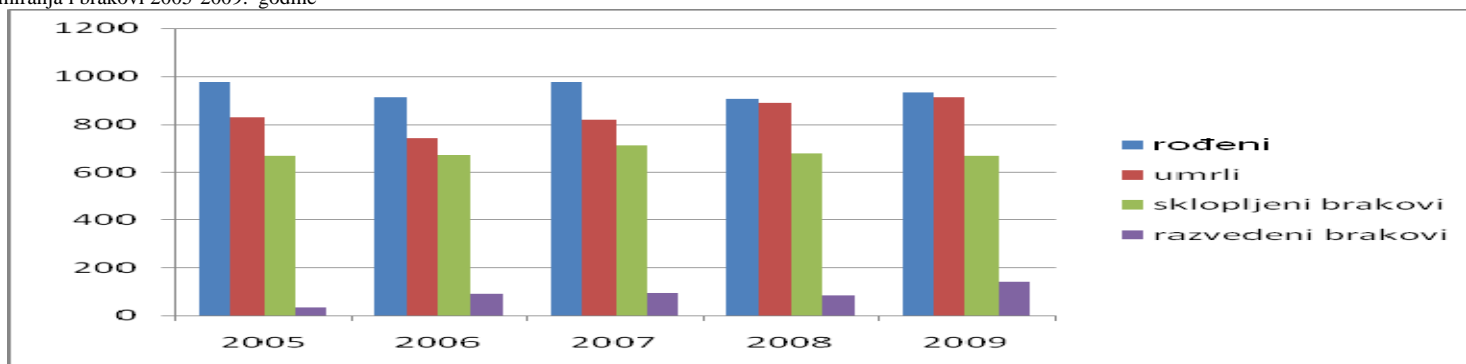
	Broj stanovnika	Rođeni			Umrli				Prirodni priraštaj	Brakovi	
		Živo rođeni		Mrtvo rođeni	Ukupno		Dojenčad			Sklopljeni	Razvedeni
		Svega	Muški		Svega	Muški	Svega	Muški			
2005	75.300	977	506	11	830	429	0	0	147	669	32
2006	75.470	912	480	5	742	399	0	0	170	673	89
2007	75.628	976	504	4	818	427	0	0	158	712	94
2008	75.643	905	511	8	890	464	0	0	15	680	82
2009	75.664	933	496	12	912	483	0	0	21	670	139

2.) " de facto" prisutno stanovništvo

Stope prirodnog kretanja stanovništva

	Na 1000 stanovnika			Umrli doje. na 1000 živorođeni	Sklopljeni brakovi na 1000 st	Razvedeni brakovi na 1000 sklopljenih	Živorodena djeca na 1000 žena
	Živo rođeni	Umrli	Prirodni priraštaj				
2005	12,97	11,02	1,95	1,95	0,00	47,83	47,83
2006	12,08	9,83	2,25	5,40	8,92	132,24	24,14
2007	12,90	10,82	2,08	4,00	9,41	132,02	25,77
2008	11,96	11,76	0,20	9,00	8,98	120,58	23,92
2009	12,33	12,05	0,28	12,86	8,85	207,46	24,65

Grafikon: Rođenja, umiranja i brakovi 2005-2009. godine





PROCJENA BROJA STANOVNIKA BRČKO DISTRIKTA BIH U 2009. GODINI

Ukupno stalno stanovništvo	Prisutno stanovništvo		Privremeno odsutno stanovništvo
	Broj stanovnika	Broj domaćinstava	
103.249	75.664	23.068	27.585

NAPOMENA: Bez migracije u 2005, 2006, 2007, 2008. i 2009. godini

PROCJENA PRISUTNOG STANOVNIŠTVA PO SPOLU I STAROSNIM SKUPINAMA U 2009. GODINI

	UKUPNO	Muško	Žensko
Ukupno	75.664	37.821	37.843
0-14	13.910	7.249	6.661
15-64	50.867	25.662	25.205
65 i više	10.887	4.910	5.977

PROCJENA PRISUTNOG RADNO SPOSOBNOG STANOVNIŠTVA U 2009. GODINI

	UKUPNO	Muško	Žensko
Ukupno	75.664	37.821	37.843
Od toga:			
Muškarci (15-64. godine)		25.662	
Žene (15-59. godine)			23.062
Svega radno sposobno stanovništvo	48.724	25.662	23.062
Učešće radno sposobnog stanovništva u ukupno prisutnom stanovništvu u %	64,39	67,85	60,94

PROSJEČNA STAROST PRISUTNOG STANOVNIŠTVA

	UKUPNO	Muško	Žensko
2005	37,76	36,92	38,61
2006	37,92	37,06	38,78
2007	38,07	37,20	38,93
2008	38,21	37,30	39,12
2009	38,34	37,40	39,26

**PRIRODNO KRETANJE STANOVNIŠTVA PO MJESTU PREBIVALIŠTA U BRČKO DISTRIKTU BIH**

	ROĐENI					VITALNI INDEKS	UMRLI				SKLOP. BRAK- OVI	RAZV. BRAK- OVI
	ŽIVOROĐENI			Mrtvo- rodeni	ROĐENI U ZDR. USTAN.		UKUPNO			OD TOGA DOJEN		
	UKUPNO	MUŠKI	ŽENSKI				UKUPNO	MUŠKI	ŽENSKI			
<b>2006. godina</b>	922	480	432	4	866	1,24	742	399	343		673	91
<b>2007. godina</b>	976	504	472	4	979	1,23	818	427	391	0	700	50
<b>2008. godina</b>	905	511	394	8	913	1,02	890	464	426	0	680	82
<b>2009. godina</b>												
Januar	72	42	30	0	72	0,88	81	50	31	0	33	8
Februar	81	42	39	0	81	1,08	75	28	47	0	33	12
Mart	61	26	35	4	65	0,86	71	41	30	0	45	11
April	78	45	33	0	78	1,03	76	41	35	0	50	9
Maj	73	36	37	0	73	1,04	70	40	30	0	59	14
Juni	77	41	36	0	77	1,13	68	45	23	0	49	16
Juli	95	45	50	1	96	1,42	67	40	27	0	82	10
Avgust	75	38	37	0	75	1,25	60	28	32	0	104	7
Septembar	87	54	33	2	89	1,20	74	37	37	0	67	13
Oktobar	71	34	37	0	71	0,79	90	42	48	0	61	12
Novembar	63	39	24	2	65	0,68	92	50	42	0	41	14
Decembar	101	50	51	1	102	1,15	88	44	44	0	47	13
UKUPNO	934	492	442	10	944	1,02	912	486	426	0	671	139
<b>2010. godina</b>												
Januar	81	47	34	3	84	1,25	65	35	30	0	52	0
Februar	70	36	34	0	70	0,99	71	38	33	0	38	0
Mart	76	38	38	2	76	0,97	78	41	37	0	27	0
April	67	29	38	0	67	0,97	69	33	36	0	28	0

Napomena: Podaci u gornjoj tabeli odnose se na broj obrađenih obrazaca demografije za izvještajni mjesec. Konačni podaci o demografskim kretanjima po mjesecima dati su u tematskom biltenu demografije

---

***Izdaje i štampa: Agencija za statistiku BiH  
Podružnica Brčko***

76000 Brčko, Miroslava Krleže 1  
telefon/phone: +387 (49) 231 770, telefaks/telefax: +387 (49) 231 771

**Odgovorna osoba: Senija Fačić, dipl.ecc.**

Priređuje: Senija Fačić, dipl.ecc.

Tehnička obrada: Timur Ljubunčić, dipl.ing.

***Tiraž: elektronska distribucija***

E-pošta/E-mail: [bhas@bhas.ba](mailto:bhas@bhas.ba)

Web stranica/Web site: <http://www.bhas.ba>

Podaci iz ove publikacije objavljuju se i na internetu.

---