

**BILTEN  
STATISTIČKI PODACI  
BRČKO DISTRIKTA BIH**

## S A D R Ž A J

	<b>Strana</b>
1 Predgovor	2
2 Metodološke napomene	2
3 Bruto domaći proizvod i investicije u Brčko Distriktu BiH, tekuće cijene	5
4 Osnovni pokazatelji privrednih i drugih kretanja	5
5 Registrovani poslovni subjekti prema djelatnosti .stanje 30.06.2010.	6
6 Prosječne neto i bruto plate po mjesecima	8
7 Prosječne neto i bruto plate po područjima KD	9
8 Upporedni pregled neto plata u Brčko Distriktu BiH sa entitetima 2004-2009.godina	10
9 Upporedni pregled plata u BiH 2005-2009.godina	11
10 Grafikon uporednog pregleda neto plata u BiH	11
11 Mjesečni indeksi potrošačkih cijena	12
12 Indeks potrošačkih cijena u maju/svibnju 2010.godine	13
13 Indeks potrošačkih cijena u junu/lipnju 2010.godine	13
14 Koeficijenti rasta cijena na malo u Brčko distrikt BiH	14
15 Koeficijenti rasta potrošačkih cijena u Brčko distrikt BiH	15
16 Broj zaposlenih u pravnim licima i kod samostalnih preduzetnika stanje 30.06.2010.godine	16
17 Broj zaposlenih u pravnim licima po područjima KD	17
18 Korisnici penzija i prosječne penzije isplaćene u Brčko Distriktu	18
19 Nezaposlene osobe/lica	19
20 Nezaposlene osobe/lica prema stručnoj spremi u 2010.godini	20
21 Pregled ukupnih površina zemljišta u Brčko distriktu BiH u 2010.godini	21
22 Površine i zasadi na kraju proljetnje sjetve	22
23 Voćnjaci	25
24 Građevinarstvo	26
25 Saobraćaj	27
26 Registrovana motorna i priključna vozila 2007-2009.godina	28
27 Saobraćajne nesreće na drumovima prema vrsti, posljedicama, uzrocima, okolnostima, učesnicima, 2005-2009.godina	29
28 Poštansko telekomunikacijske usluge	30
29 Kapacitet , turisti i noćenja	31
30 Turisti i noćenja prema vrstama objekata	33
31 Strani turisti prema zemljama iz kojih dolaze	35
32 Promet u ugostiteljstvu prema vrstama usluga	36
33 Promet u uogostiteljstvu prema vrsti i kategoriji poslovne jedinice	36
34 Pregled ostvarenih prihoda u Brčko distriktu BiH	37
35 Izvoz i uvoz po statističkim procedurama I-XII 2009 i I-VI 2010.godine	38
36 Pokrivenost uvoza izvozom , indeksi 2010/2009	39
37 Broj prijavljenih krivičnih djela prema vrstama, 2005-2009.godina	40
38 Broj narušavanja javnog reda i mira i broj asistencija i obezbjeđenja javnih skupova, 2005-2009.godina	41
39 Prirodno kretanje stanovništva po mjestu prebivališta u Brčko distriktu BiH	42

## **PREDGOVOR**

Agencija za statistiku BiH Podružnica/Ekspozitura Brčko radi publikaciju "Bilten - Statistički podaci" s namjerom da upozna nadležne organe i institucije Brčko Distrikta BiH i druge korisnike sa osnovnim statističkim podacima i pokazateljima iz oblasti ekonomskih i drugih kretanja u Brčko Distriktu BiH.

Publikacija je urađena na osnovu raspoloživih statističkih podataka koje su izvještajne jedinice dostavile Agenciji za statistiku BiH Podružnici/Ekspozituri Brčko i dr. ovlaštenim institucijama za provođenje statističkih istraživanja prema Programu statističkih istraživanja od interesa za Brčko Distrikt BiH.

U cilju poboljšanja kvalitete naše publikacije prihvatit ćemo vaše primjedbe, prijedloge i sugestije.

## **METODOLOŠKE NAPOMENE**

### **Prosječne mjesečne neto i bruto plate**

Prosječne mjesečne neto i bruto zarade (plate) po zaposlenom dobivene su na osnovu mjesečnog statističkog istraživanja o zaposlenim i zaradama-platama zaposlenih (RAD-1).

Podaci za 2001. godinu dobiveni su naknadnim statističkim istraživanjem.

Ovim istraživanjem obuhvaćeni su poslovni subjekti po principu čiste djelatnosti na nivou Brčko Distrikta. Obuhvaćeni su poslovni subjekti koji svoju djelatnost obavljaju na teritoriji Brčko Distrikta i dijelovi poslovnih subjekata koji djelatnost obavljaju na teritoriji Brčko Distrikta a sjedište osnovnog poslovnog subjekta je na teritoriji jednog od entiteta. Nisu obuhvaćeni dijelovi poslovnih subjekata koji djelatnost obavljaju na teritoriji jednog od entiteta, a sjedište osnovnog poslovnog subjekta je na teritoriji Brčko Distrikta BiH.

Isplaćene neto i bruto zarade (plate) u određenom mjesecu obuhvataju sve isplate bez obzira na koji period se odnose: zaostale isplate za ranije mjesece ili razdoblja, a isplaćene u toku izvještajnog mjeseca, isplate razlika za ranije mjesece i razdoblja, isplate po osnovu dobiti po periodičnom obračunu i završnom računu bez obzira na koji period se odnosi.

Isplaćena neto plata obuhvata isplate za rada sa punim, sa kraćim od punog i dužim od punog radnog vremena, isplate za godišnji odmor, državne praznike, plaćeno odsustvo za stručno obrazovanje, za bolovanje na teret poslodavca i sl. Nisu obuhvaćene isplate zaposlenim iz sredstava za zajedničku potrošnju, isplate koje terete materijalne troškove, kao i isplate po ugovoru o djelu.

Bruto plata obuhvata sve neto isplate i sva zakonom propisana izdvajanja na teret zaposlenih i poslodavaca.

### **Cijene**

Do 2008. godine računali su se indeksi cijena na malo i troškova života a od 2008. godine otpočelo se sa primjenom Indeksa potrošačkih cijena.

Indeks potrošačkih cijena predstavlja mjeru promjena cijena proizvoda i usluga koja domaćinstva kupuju radi zadovoljenja svojih ličnih potreba na ekonomskoj teritoriji Brčko distrikta BiH.

Svrha prikupljanja potrošačkih cijena u BiH je dobijanje mjere inflacije. Indeks potrošačkih cijena se koristi i za usklađivanje plaća i zarada u skladu sa kolektivnim ugovorima, penzija i socijalnih davanja, očuvanje vrijednosti kod ugovora sa indeksnim klauzulama, te služi kao osnov za deflacioniranje pojedinih makroekonomskih agregata u statistici nacionalnih računa i u dr. svrhe.

Indeks potrošačkih cijena računa se na osnovu reprezentativne liste proizvoda koju u 2008.godini čini 624 proizvoda.

Snimanje cijena radi se na slijedeći način:

- za poljoprivredne proizvode koji se prikupljaju na tržnicama cijene se prikupljaju dva puta mjesečno,
- za sve ostale proizvode cijene se u skladu sa Evropskom regulativom prikupljaju jednom mjesečno.

### **Zaposlenost**

Kao zaposleni prikazani su svi zaposleni u poslovnim subjektima ili dijelovima poslovnih subjekata koji su zasnovali radni odnos na neodređeno ili određeno radno vrijeme, bez obzira da li rade puno ili kraće od punog radnog vremena, kao i pripravnici.

Nisu iskazani spoljni saradnici.

Kao samostalni preduzetnici i osobe koje samostalno obavljaju profesiju prikazana su lica koja su u Poreskoj upravi registrovana da djelatnost obavljaju kao osnovnu djelatnost-samozaposlenici, a kao uposljena lica kod samostalnih preduzetnika i osoba koja samostalno obavljaju djelatnost prikazana su lica registrovana u Fondu zdravstvenog osiguranja.

Nisu obuhvaćeni samostalni poljoprivrednici i zaposleni u izvanteritorijalnim organizacijama i tijelima.

### **Poljoprivreda**

Podaci o zasijanim površinama u jesenjoj i proljetnoj sjetvi rezultat su provodjenja redovnog statističkog istraživanja na obuhvatu za sva pravna lica registrirana u djelatnost poljoprivrede, te pravna lica koja se bave poljoprivrednom djelatnošću i koja su evidentirana u Registru podsticaja u Odjelu za poljoprivredu Vlade Brčko distrikta BiH.

Za individualna poljoprivredna gazdinstva (farme) procjenu daje Odjel za poljoprivredu na posebnom obrascu.

### **Građevinarstvo**

Podacima iz oblasti građevinarstva obuhvaćene su aktivnosti poslovnih subjekata koji se bave građevinarstvom na području Brčko Distrikta BiH, sa deset i više zaposlenih u posmatranom periodu.

Podaci za 2002.godinu dobiveni su naknadnim statističkim istraživanjem.

Podaci za 2003.godinu dobiveni su redovnim tromj. izvještajem građev.(GRAĐ-21).

Od januara 2007.godine podaci se prikupljaju redovno mjesečno.

## **Turizam**

Podaci o broju turista i noćenja dati su na osnovu mjesečnog izveštaja o turistima i noćenjima koje dostavljaju poslovni subjekti i njihovi dijelovi koje se bave pružanjem smještajnih usluga turistima.

Izveštaji se sastavljaju na osnovu evidencije u knjigama gostiju.

Turist je svaka osoba koja u mjestu izvan svog prebivališta provede najmanje jednu noć u ugostiteljskom ili drugom objektu za smještaj go stiju radi odmora ili rekreacije, zdravlja, studija, sporta, religije, porodice, poslova, javnih misija i skupova. Stranim turistima smatraju se sve osobe koje u Bosni i Hercegovini nemaju stalno prebivalište a provedu najmanje jednu noć u ugostiteljskom ili dr. objektu za smještaj gostiju.

## **Stanovništvo**

Podaci o vitalnim događajima dobiveni su na osnovu mjesečnih izvještaja matičara i Osnovnog suda Brčko Distrikta BiH.

Mjesečnim izvještajima prikupljaju se podaci o rođenjima, umiranjima, sklopljenim i razvedenim brakovima.

**BRUTO DOMAĆI PROIZVOD I INVESTICIJE  
U BRČKO DISTRIKTU BIH ,TEKUĆE CIJENE**

	<b>2002</b>	<b>2003</b>	<b>2004</b>	<b>2005</b>	<b>2006</b>	<b>2007</b>	<b>2008</b>	<b>2009</b>
Bruto domaći proizvod, 000 KM-tekuće cijene <sup>1)</sup>	363.290	397.714	469.375	488.662	492.438	562.344	608.138	
Bruto domaći proizvod po stanovniku u KM	4.861	5.305	6.242	6.489	6.525	7.436	8.040	
Ostvarene investicije u 000 KM	70.910	112.485	95.086	74.912	69.627 <sup>2)</sup>	120.976 <sup>2)</sup>	125.232 <sup>2)</sup>	
Procijenjeni broj stanovnika		74.960	75.153	75.300	75.470	75.628	75.643	75.664

<sup>1)</sup>Korigovani podaci sa uključenom procjenom neobuhvaćenih ekonomskih aktivnosti (NOE) za sve godine za koje se obračun radi

<sup>2)</sup>Predhodni podaci rezultat se odnosi samo na pravna lica sa sjedištem u Brčko distriktu BiH

**OSNOVNI POKAZATELJI PRIVREDNIH I DRUGIH KRETANJA**

	<u><b>2003</b></u> <b>2002</b>	<u><b>2004</b></u> <b>2003</b>	<u><b>2005</b></u> <b>2004</b>	<u><b>2006</b></u> <b>2005</b>	<u><b>2007</b></u> <b>2006</b>	<u><b>2008</b></u> <b>2007</b>	<u><b>2009</b></u> <b>2008</b>	<b>04</b> <b>2010</b>
Indeksi fizičkog obima industrijske proizvodnje	146,6	120,37	121,25	92,05	109,79	115,85	-	-
Indeksi fizičkog obima poljoprivredne proizvodnje								
-Bruto	79,1	117,80	111,00	114,31	94,01	103,96	105,27	-
-Neto	91,6	108,70	113,20	117,51	102,7	102,71	104,67	-
Indeksi cijena na malo	100,9	99,8	101,80	108,10	104,2	-	-	-
Indeksi troškova života	99,2	99,2	101,80	106,40	102,3	-	-	-
Indeks potrošačkih cijena			-	105,5	104,3	105,8	98,9	100,3

	<b>Ø</b> <b>2003</b>	<b>Ø</b> <b>2004</b>	<b>Ø</b> <b>2005</b>	<b>Ø</b> <b>2006</b>	<b>Ø</b> <b>2007</b>	<b>Ø</b> <b>2008</b>	<b>Ø</b> <b>2009</b>	<b>Ø</b> <b>04</b> <b>2010</b>
Broj zaposlenih	11.851	12.521	13.044	13.703	14.624	15.733	16.095	16.723
Broj nezaposlenih	16.663	17.135	18.193	17.895	16.136	12.958	10.843	10.952
Prosječna neto plaća	695,05	706,83	675,93	673,83	684,39	729,53	768,66	802,47

**REGISTROVANI POSLOVNI SUBJEKTI PREMA DJELATNOSTI  
STANJE 30.06 2010. GODINE**

		Pravna lica	Podružnice u Brčko Distriktu	Preduzetnici	Podružnice van Brčko Distrikta
	<b>Ukupno</b>	<b>2040</b>	<b>390</b>	<b>2628</b>	<b>304</b>
<b>A</b>	<b>Poljoprivreda, lov i šumarstvo</b>	<b>50</b>	<b>3</b>	<b>9</b>	<b>3</b>
	1 Poljoprivreda , lov i odgovarajuće uslužne djelatnosti	46	3	9	2
	2 Šumarstvo i šumarske usluge	4			1
<b>B</b>	<b>Ribarstvo</b>	<b>4</b>		<b>4</b>	
	5 Ribarstvo , mriještilišta I ribnjaci: usluge u ribarstvu	4		4	
<b>C</b>	<b>Rudarstvo</b>	<b>3</b>	<b>2</b>		
	14 Vađenje ostalih ruda i kamena	3	2		
<b>D</b>	<b>Prerađivačka industrija</b>	<b>218</b>	<b>21</b>	<b>183</b>	<b>5</b>
	15 Proizvodnja hrane i pića	53	5	63	1
	17 Proizvodnja tekstila	3		6	
	18 Proizvodnja odjeće; dorada i bojenje krzna	6	1	10	
	19 Prerada kože, izrada galanterije i obuće	5	1		
	20 Prerada drveta/drva i proizvodnja proizvoda od drveta , osim namještaja	28	2	19	
	21 Proizvodnja celuloze, papira I proizvoda od papira	7	2	1	
	22 Izdavačka i štamparska/tiskarska djelatnost	15	3	11	
	24 Proizvodnja kemikalija i kemijskih proizvoda	2			
	25 Proizvodnja proizvoda od gume i plastičnih masa	15	1		
	26 Proizvodnja ostalih nemetalnih mineral. Proizvoda	15	1	21	
	27 Proizvodnja metala	1			
	28 proizvodnja proizvoda od metala, osim maš/stroj.	24	2	19	1
	29 Proizvodnja mašina/strojeva I uređaja d.n.	9		4	
	30 Proizvodnja kancelarijskih maš./stroj. I rač./kom.	3			
	31 Proizvodnja elektr.mašina/strojeva i aparata, d.n.	5		2	1
	32 Proizvodnja radiotelevizijskih I komunikacijskih aparata	1			
	33 Proizvodnja med. preciznih, optičkih instrumenata, satova	2		4	
	34 Proizvodnja motornih vozila, prikolica i poluprikolica				1
	36 Proizvodnja namještaja, prerađivačka industrija, d.n.	24	3	22	1
	37 Reciklaža				
<b>E</b>	<b>Snabdijevanje/Opskrba električnom energijom, gasom/plinom i vodom</b>	<b>4</b>	<b>2</b>		
	40 Snabdijevanje el. energijom gasom,parom i t.vodom	1	1		
	41 Sakupljanje prečišćavanjedi distribucija vode	3	1		
<b>F</b>	<b>Građevinarstvo</b>	<b>137</b>	<b>7</b>	<b>69</b>	<b>4</b>
	45 Građevinarstvo	137	7	69	4
<b>G</b>	<b>Trgovina: popravak motornih vozila, motocikala te predmeta za vlastitu upot./upor. I om./kuć</b>	<b>877</b>	<b>239</b>	<b>1472</b>	<b>194</b>
	50 Trgovina motornim vozilima i motociklima, održavanje i popravak; trgovina na malo gorivima	89	18	127	11
	51 Trg.na veliko i posredovanje u trg.osim trgovine mot.vozilima i motociklima	473	63	4	53
	52 Trgovina na malo, osim trgovine motornim vozilimai motociklima, popravak predmeta za vlastitu upotrebu/uporabui domaćinstva / kućanstva	315	158	1341	130
<b>H</b>	<b>Ugostiteljstvo</b>	<b>22</b>	<b>6</b>	<b>337</b>	<b>1</b>

Nastavak

			Pravna lica	Podružnice u Brčko Distriktu	Preduzetnici	Podružnice van Brčko Distrikta
	55	Ugostiteljstvo	22	6	337	1
<b>I</b>		<b>Saobraćaj/Promet, skladištenje i veze</b>	<b>93</b>	<b>26</b>	<b>233</b>	<b>19</b>
	60	Kopneni prevoz;cjevovodni transport	67	1	226	2
	61	Pomorski i riječni prijevoz	2			
	63	Prateće i pomoćne djelatnosti u prijevozu; djelatnost putničkih agencija	15	24	5	12
	64	Poštanske aktivnosti i telekomunikacije	9	1	2	5
<b>J</b>		<b>Finansijsko/Financijsko posredovanje</b>	<b>6</b>	<b>13</b>		<b>38</b>
	65	Finansijsko/Financijsko posredovanje , osim osiguranja i penzijskih/mirovinskih fondova	3			24
	66	Osiguranje i penzijski/mirovinski fondovi osim obaveznog/obveznog socijalnog osiguranja	1	13		13
	67	Pomoćne djelatnosti u finasijskom/financijskom posredovanju	2			1
<b>K</b>		<b>Poslovanje nekretninama, iznajmljivanje i poslovne usluge</b>	<b>121</b>	<b>53</b>	<b>117</b>	<b>18</b>
	70	Poslovanje nekretninama	14	2	6	
	71	Iznajmljivanje mašina i opreme, bez rukovaoca: iznajmljivanje predmeta za ličnu/osobnu upotrebu/uporabu i domaćinstvo/kućanstvo	3	2	17	1
	72	Računarske / kompjuterske i srodne aktivnosti	7		9	1
	73	Istraživanje i razvoj	2			
	74	ostale poslovne djelatnosti	95	49	85	16
<b>L</b>		<b>Javna uprava i odbrana / odbrana: obavezno/obvezno socijalno osiguranje</b>	<b>25</b>	<b>5</b>		<b>3</b>
	75	Javna uprava i odbrana/odbrana; obavezno/obvezno socijalno osiguranje	25	5		3
<b>M</b>		<b>Obrazovanje</b>	<b>3</b>	<b>3</b>	<b>13</b>	<b>2</b>
	80	Obrazovanje	3	3	13	2
<b>N</b>		<b>Zdravstvena i socijalna zaštita/skrb</b>	<b>10</b>	<b>3</b>	<b>35</b>	<b>2</b>
	85	Zdravstvena I socijalna zaštita/skrb	10	3	35	2
<b>O</b>		<b>Ostale javne , društvene, socijalne i ličneusluž.djel.</b>	<b>466</b>	<b>7</b>	<b>156</b>	<b>15</b>
	90	Uklanjanje otpadnih voda, odvoz smeća i slično	6	3		
	91	Djelatnost organizacija na bazi učlanjenja, d.n.	325	1	1	7
	92	Rekreativne, kulturne i sportske djelatnosti	129	1	18	7
	93	Ostale uslužne djelatnosti	6	2	137	1
<b>Q</b>		<b>Eksteritorijalneorganizacije i tijela</b>	<b>1</b>			
		Eksteritorijalneorganizacije i tijela	1			



**PROSJEKNE NETO I BRUTO PLATE PO MJESECIMA**

RAZDOBLJE	Neto plata		Bruto plata	
	U KM	Indeks Ø2009=100	U KM	Indeks Ø2009=100
Ø 2004 GODINE	706,83	91,96	1.076,08	89,56
Ø 2005 GODINE	675,93	87,94	1.049,54	87,35
Ø 2006 GODINE	673,83	87,66	1.048,44	87,26
Ø 2007 GODINE	684,39	89,04	1.087,84	90,53
2008.GODINA				
Januar	696,40	90,60	1.091,17	90,81
Februar	705,52	91,79	1.104,28	91,90
Mart	715,83	93,13	1.120,94	93,29
April	730,31	95,01	1.141,68	95,02
Maj	740,29	96,31	1.159,01	96,46
Juni	734,65	95,58	1.148,14	95,55
Juli	733,00	95,36	1.143,30	95,15
Avgust	728,32	94,75	1.133,92	94,37
Septembar	733,87	95,47	1.146,26	95,40
Oktober	735,56	95,69	1.146,74	95,44
Novembar	728,73	94,81	1.137,46	94,66
Decembar	771,95	100,43	1.198,66	99,76
Ø 2008 GODINE	729,53	94,91	1.139,29	94,82
2009.GODINA				
Januar	738,21	96,04	1.187,14	98,80
Februar	750,90	97,69	1.172,25	97,56
Mart	763,74	99,36	1.186,03	98,71
April	773,22	100,59	1.212,20	100,88
Maj	762,62	99,21	1.201,70	100,01
Juni	766,86	99,77	1.195,36	99,48
Juli	780,85	101,59	1.207,84	100,52
Avgust	773,20	100,59	1.206,37	100,40
Septembar	772,56	100,51	1.213,76	101,01
Oktober	766,19	99,68	1.206,83	100,44
Novembar	787,84	102,50	1.194,14	99,38
Decembar	789,76	102,75	1.236,93	102,94
Ø 2009 GODINE	768,66	100,00	1.201,57	100,00
2010.GODINA				
Januar	783,72	101,96	1.215,72	101,18
Februar	784,54	102,07	1.213,39	100,98
Mart	798,98	103,94	1.233,17	102,58
April	802,55	104,41	1.239,14	103,13
Maj	806,52	104,92	1.241,06	103,29
Juni	802,47	104,40	1.228,80	102,30

R/BR	PODRUČJE KD	NETO PLATE u KM						BRUTO PLATE U KM									
		Ø2007	Ø2008	Ø 2009	V 2010	VI 2010	Ø2007	Ø2008	Ø 2009	V 2010	VI 2010						
	U K U P N O	684,82	729,53	768,66	806,52	802,47	1.088,50	1.139,29	1.201,57	1.241,05	1.228,80						
<b>1.</b>	A. Poljoprivreda, lov i šumarstvo	523,08	560,44	664,73	706,07	706,04	791,01	861,98	1.020,02	1.090,43	1.090,90						
<b>2</b>	D.Prerađivačka industrija	470,97	534,80	551,44	563,11	567,02	757,44	806,55	849,52	868,80	868,71						
<b>3.</b>	E.Snađbijevanje/opskrba el.energijom,plinom i vodom	692,98	706,19	1.066,15	1.176,05	1.158,19	1.122,78	1.028,19	1.657,32	1.863,41	1.835,87						
<b>4</b>	F.Građevinarstvo	351,79	382,91	428,77	427,05	425,28	513,66	529,51	636,97	647,05	644,51						
<b>5.</b>	G.Trgovina na veliko i malo; popravak motornih vozila i motocikla, te predmeta za ličnu/osobnu potrošnju	357,64	425,58	506,66	535,13	523,23	547,28	637,11	752,73	810,78	747,72						
<b>6</b>	H.Ugostiteljstvo	394,32	453,54	521,00	522,07	534,96	574,16	664,95	781,63	783,82	803,02						
<b>7.</b>	I.Saobraćaj/promet, skladištenje i veze	877,41	846,75	877,74	952,18	849,70	1.296,76	1.277,54	1.335,10	1.465,36	1.337,18						
<b>8.</b>	J.Finansijsko/financijsko posredovanje	1.089,70	1.110,57	1.183,42	1.390,25	1.210,11	1.604,72	1.697,42	1.857,84	2.093,19	1.846,84						
<b>9.</b>	K.Poslovanje nekretninama, iznajmljivanje i poslovne usluge	785,58	751,57	571,72	597,09	597,09	1.302,52	1.158,81	889,48	903,04	903,04						
<b>10.</b>	L.Javna uprava i odbrana/obrana , obavezno socijalno osiguranje	1.158,04	1.198,74	1.229,59	1.190,36	1.246,86	1.908,21	1.939,82	1.993,92	1.879,62	1.921,77						
<b>11.</b>	M.Obrazovanje	1.090,03	1.272,52	1.351,38	1.325,07	1.318,37	1.774,46	2.073,37	2.175,01	2.090,49	2.090,46						
<b>12.</b>	N.Zdravstvena i socijalna zaštita/skrb	1.023,70	1.067,64	1.114,89	1.103,37	1.112,29	1.659,67	1.731,66	1.803,78	1.725,44	1.738,88						
<b>13.</b>	O.Ostale javne,društvene, socijalne i lične/osobne uslužne djelatnosti	571,05	587,86	670,09	743,71	763,33	909,26	922,10	1.028,19	1.161,59	1.187,11						

**UPOREDNI PREGLED NETO PLATA U BRČKO DISTRIKTU BIH  
SA ENTITETIMA, 2004-2009.GODINA**

	Prosječna neto plata u KM	Brčko Distrikt=100
Ø 2004.godine		
Brčko Distrikt BiH	706,83	100,00
Re publika Srpska	423,00	65,12
Federacija BiH	534,00	77,56
Ø 2005.godine		
Brčko Distrikt BiH	675,93	100
Re publika Srpska	465,00	68,80
Federacija BiH	558,00	82,50
Ø 2006.godine		
Brčko Distrikt BiH	673,83	100,00
Re publika Srpska	521,00	77,30
Federacija BiH	603,21	89,50
Ø 2007.godine		
Brčko Distrikt BiH	684,82	100,00
Re publika Srpska	522,00	76,22
Federacija BiH	662,00	96,67
Ø 2008.godine		
Brčko Distrikt BiH	729,53	100,00
Re publika Srpska	755,00	103,50
Federacija BiH	751,30	103,00
Ø 2009.godine		
Brčko Distrikt BiH	768,66	100,00
Republika Srpska	788,00	102,50
Federacija BiH:	792,08	103,04
Juni 2010.godine		
Brčko Distrikt BiH	802,47	100,00
Republika Srpska	789,00	98,32
Federacija BiH:	802,32	100,00

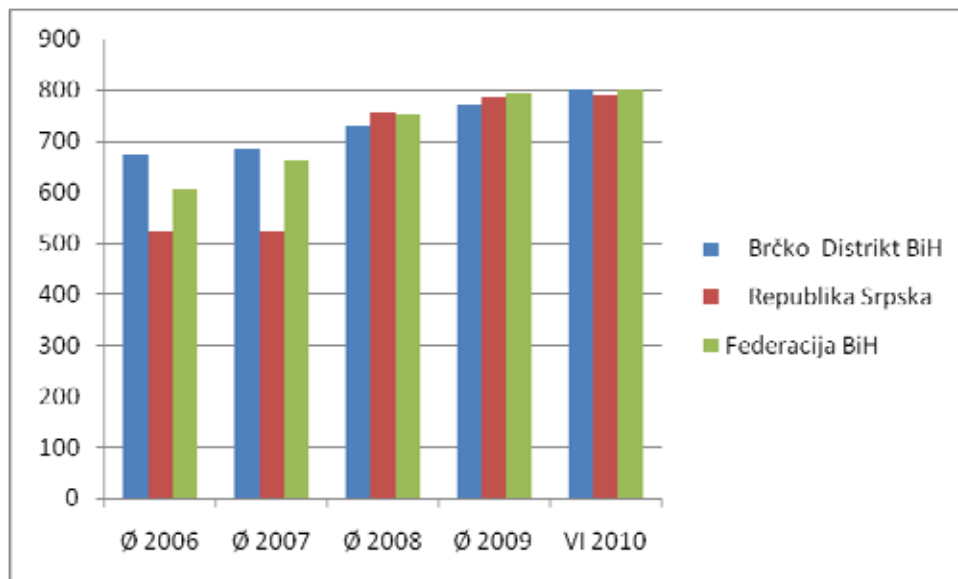
## UPOREDNI PREGLED PLATA U BIH 2005-2009 GODINA

	Ø 2006	Ø 2007	Ø 2008	Ø 2009	VI 2010
--	--------	--------	--------	--------	---------

Neto plata u KM

Brčko Distrikt BiH	674,00	684,82	729,53	768,66	802,47
Republika Srpska	521,00	522,00	755,00	788,00	789,00
Federacija BiH	603,00	662,00	751,30	792,08	802,32

### GRAFIKON UPOREDNOG PREGLEDA NETO PLATA U BIH



**MJESEČNI INDEKSI POTROŠAČKIH CIJENA**

**Ø 2005=100**

GODINA	I	II	III	IV	V	VI	VII	VIII	IX	X	XI	XII
2005	99,7	100,2	100,6	100,0	101,5	99,1	98,8	98,3	98,3	101,0	101,3	101,2
2006	105,3	105,6	105,9	105,6	105,9	105,9	103,7	103,4	103,7	104,9	105,2	105,3
2007	105,4	105,4	105,4	106,0	106,0	104,6	104,3	105,1	106,1	108,1	108,8	109,8
2008	110,9	111,5	112,3	111,2	112,3	112,5	112,6	113,3	113,5	114,3	112,8	111,6
2009	111,1	111,3	111,7	110,6	110,4	110,5	111,1	110,9	110,8	112,0	111,9	111,7
2010	112,7	112,9	113,0	112,2	111,7	115,5						
<b>PREDHODNI MJESEC =100</b>												
2005	101,6	100,5	100,4	99,4	101,5	97,6	99,7	99,5	100,0	102,8	100,2	100,0
2006	103,5	100,2	100,4	99,0	100,3	100,3	99,3	99,9	100,0	100,9	100,2	100,0
2007	100,2	100,0	99,9	100,6	99,9	98,7	99,7	100,8	100,9	101,8	100,7	100,9
2008	101,0	100,5	100,8	99,0	101,0	100,2	100,0	100,7	100,1	100,8	98,7	98,9
2009	100,2	99,6	100,3	99,0	99,8	100,1	100,5	99,9	99,9	101,1	99,9	99,9
2010	100,9	100,2	100,1	99,2	99,6	99,8						
<b>ISTI MJESEC PREDHODNE GODINE =100</b>												
2005	-	-	-	-	-	-	-	-	-	-	-	-
2006	105,0	104,7	104,7	104,2	103,0	105,8	105,4	105,7	105,8	103,9	103,9	103,9
2007	100,6	99,9	99,5	100,4	100,0	98,8	100,6	101,7	102,3	103,0	103,4	104,3
2008	105,2	105,7	106,6	104,8	106,0	107,6	108,0	107,8	107,8	105,8	103,7	101,6
2009	100,8	100,4	99,4	99,5	98,2	98,2	98,7	97,9	97,6	98,0	99,1	101,8
2010	100,9	101,4	101,2	101,4	101,2	100,9						
<b>DECEMBAR PREDHODNE GODINE =100</b>												
2005	101,6	102,1	102,5	101,8	103,4	100,9	100,6	100,1	100,1	102,9	103,1	103,1
2006	103,8	104,0	104,3	104,4	104,6	104,6	102,4	102,1	102,1	103,1	103,5	103,8
2007	100,2	100,2	100,1	100,7	100,6	99,3	99,0	99,8	100,8	102,6	103,4	104,3
2008	101,0	101,6	102,3	101,3	102,3	102,5	102,5	103,2	103,4	104,1	102,8	101,6
2009	100,2	99,8	100,1	99,1	98,9	99,0	99,5	99,4	99,3	100,4	100,3	100,1
2010	100,9	101,1	101,2	100,4	100,0	99,8						

### INDEKS POTROŠAČKIH CIJENA U MAJU/SVIBNJU 2010.GODINE

	$\frac{V\ 2010}{IV2010}$	$\frac{V2010}{V2009}$	$\frac{V2010}{XII2009}$	$\frac{V2010}{\emptyset 2009}$	$\frac{I-V2010}{I-V2009}$	$\frac{VI2009-V\ 2010}{VI2008-V2009}$	$\frac{V2010}{\emptyset 2005}$
Indeks potrošačkih cijena ukupno	99,6	101,2	100,0	100,4	101,2	99,6	111,7
Hrana i bezalkoholna pića	100,1	97,4	100,9	8,3	96,2	96,1	115,6
Alkoholna pića i duhan	100,0	127,6	111,2	118,6	127,3	118,8	132,1
Odjeća i obuća	98,6	95,0	97,4	95,3	95,4	96,5	84,6
Stanovanje, voda, elekt.en, plin i dr. Energenti	95,0	97,0	86,5	92,5	101,8	101,7	114,3
Namještaj, kućanski aparati i redovno održavanje kuće	100,1	100,9	100,7	100,7	100,3	99,9	102,3
Zdravstvo	100,1	99,7	100,2	100,0	99,9	100,6	112,7
Prevoz	100,9	112,7	105,2	109,6	112,5	101,5	112,3
Komunikacije	100,0	105,0	105,3	105,1	105,0	101,7	112,4
Rekreacija i kultura	100,0	99,7	99,9	99,8	99,8	101,1	106,7
Obrazovanje	100,0	100,0	100,0	100,0	100,0	100,5	101,2
Restorani i hoteli	100,0	100,2	100,2	100,3	100,3	100,4	113,8
Ostala dobra i usluge	100,3	99,1	98,9	99,0	99,4	99,9	112,3

### INDEKS POTROŠAČKIH CIJENA U JUNU7LIPNJU 2010.GODINE

	$\frac{VI\ 2010}{V2010}$	$\frac{VI2010}{VI2009}$	$\frac{VI2010}{XII2009}$	$\frac{VI2010}{\emptyset 2009}$	$\frac{I-VI2010}{I-VI2009}$	$\frac{VII2009-VI\ 2010}{VII2008-VI2009}$	$\frac{VI2010}{\emptyset 2005}$
Indeks potrošačkih cijena ukupno	99,8	100,9	99,8	100,3	101,2	99,9	111,5
Hrana i bezalkoholna pića	99,5	97,1	100,5	97,8	96,4	96,0	115,0
Alkoholna pića i duhan	100,0	126,9	111,2	118,5	127,2	120,9	132,1
Odjeća i obuća	100,0	95,2	97,4	95,3	95,4	96,3	84,6
Stanovanje, voda, elekt.en, plin i dr. Energenti	100,0	98,9	86,5	92,6	101,3	101,2	114,3
Namještaj, kućanski aparati i redovno održavanje kuće	99,9	100,8	100,6	100,6	100,4	99,9	102,2
Zdravstvo	99,8	99,5	100,0	99,8	99,8	100,3	112,5
Prevoz	100,0	109,3	105,2	109,6	111,9	103,6	112,3
Komunikacije	100,0	105,2	105,3	105,1	105,0	102,2	112,4
Rekreacija i kultura	100,0	99,7	99,9	99,8	99,8	100,7	106,7
Obrazovanje	100,0	100,0	100,0	100,0	100,0	100,9	101,2
Restorani i hoteli	100,0	100,2	100,2	100,3	100,3	100,2	113,8
Ostala dobra i usluge	100,2	99,2	99,1	99,2	99,4	99,8	112,5

## KOEFIČIJENTI RASTA CIJENA NA MALO U BRČKO DISTRIKTU BIH

	U mjesecu u odnosu na preth. mjesec	Od početka godine do kraja mjeseca	Prosječ. Mjes. rasta od početka god. do kraja mjeseca	U mjesecu u odnosu na isti mjesec prethodne godine
--	-------------------------------------	------------------------------------	---	--

### 2006.godina

Januar	0,05	0,05	0,050	0,076
Februar	-0,001	0,049	0,024	0,069
Mart	0,001	0,05	0,016	0,066
April	0,004	0,038	0,009	0,039
Maj	-0,007	0,049	0,010	0,058
Juni	0	0,046	0,008	0,056
Juli	-0,001	0,048	0,007	0,06
Avgust	0,004	0,049	0,006	0,06
Septembar	0,002	0,048	0,005	0,061
Oktoabar	0,006	0,049	0,005	0,051
Novembar	0,003	0,05	0,004	0,064
Decembar	0	0,051	0,004	0,059

### 2007.godina

Januar	-0,051	-0,051	-0,051	-0,043
Februar	-0,003	-0,053	-0,027	-0,044
Mart	0	-0,053	-0,018	-0,045
April	-0,005	-0,055	-0,014	-0,054
Maj	0,004	-0,055	-0,011	-0,043
Juni	-0,008	-0,056	-0,010	-0,050
Juli	0,006	-0,056	-0,008	-0,044
Avgust	0,001	-0,056	-0,007	-0,046
Septembar	0,007	-0,055	-0,006	-0,042
Oktoabar	0,011	-0,054	-0,006	-0,037
Novembar	0,007	-0,048	-0,004	-0,033
Decembar	0,030	-0,044	-0,004	-0,044

## KOEFIČIJENTI RASTA POTROŠAČKIH CIJENA U BRČKO DISTRIKTU

	U mjesecu u odnosu na preth. mjesec	Od početka godine do kraja mjeseca	Prosječ. mjes. rasta od početka god. do kraja mjeseca	U mjesecu u odnosu na isti mjesec prethodne godine
2008.godina				
Januar	0,01	0,01	0,010	0,052
Februar	0,015	0,016	0,008	0,057
Mart	0,008	0,023	0,008	0,066
April	-0,01	0,013	0,003	0,048
Maj	0,01	0,023	0,005	0,06
Juni	0,002	0,025	0,004	0,076
Juli	0	0,025	0,004	0,08
Avgust	0,007	0,032	0,004	0,078
Septembar	0,001	0,033	0,004	0,07
Oktober	0,008	0,041	0,004	0,058
Novembar	-0,013	0,028	0,003	0,037
Decembar	-0,011	0,017	0,001	0,016
2009.godina				
Januar	0,002	0,002	0,002	0,008
Februar	-0,004	-0,002	-0,001	0,004
Mart	0,003	0,001	0,000	-0,006
April	-0,01	-0,009	-0,023	-0,015
Maj	-0,002	-0,011	-0,002	-0,018
Juni	0,001	-0,010	-0,002	-0,018
Juli	0,005	-0,005	-0,001	-0,013
Avgust	-0,001	-0,006	-0,001	-0,021
Septembar	-0,001	-0,007	-0,001	-0,024
Oktober	0,011	0,004	0,000	-0,02
Novembar	-0,001	0,003	0,000	-0,009
Decembar	-0,001	0,002	0,000	0,002
2010.godina				
Januar	0,009	0,009	0,009	0,009
Februar	0,002	0,011	0,005	0,014
Mart	0,001	0,012	0,004	0,012
April	-0,008	0,004	0,001	0,014
Maj	-0,004	0,000	0,000	0,012
Juni	-0,002	-0,002	0,000	0,009



**BROJ ZAPOSLENIH U PRAVNIM LICIMA I  
KOD SAMOSTALNIH PREDUZETNIKA**

**Stanje 30.06.2010.godine**

	UKUPNO	U pravnim licima	Kod samostalnih preduzetnika	Od toga	
				Samozaposlenici	Uposlene osobe
<b>UKUPNO</b>	<b>16.723</b>	<b>11.938</b>	<b>4.785</b>	<b>2.628</b>	<b>2.157</b>
A.Poljoprivreda, lov, šumarstvo i ribarstvo	81	68	13	13	0
D. Prerađivačka industrija i rudarstvo	3.058	2.259	799	183	616
E.Snadijevanje/opskrba el. En., gasom, plinom i vodom	312	312	0	0	0
F Građevinarstvo	998	924	74	69	5
G.Trgovina na vel. i malo; Popravak motornih vozila i motocikla te predmeta za ličnu / osobnu potrošnju	5.366	2.984	2.382	1.472	910
H. Ugostiteljstvo	978	135	843	337	506
I.Saobraćaj/promet, skladištenje i veze	907	647	260	233	27
J.Finansijsko/financijsko posredov.	293	293	0	0	0
K.Poslovanje nekretninama,iznajmljiv. i poslovne usluge	587	453	134	117	17
L. Javna uprava i odbrana/obrana i socijalno osiguranje	1.855	1.855	0	0	0
M. Obrazovanje	1.069	1.056	13	13	0
N. Zdravstvena i socijalna zaštita/skrb	771	698	73	35	38
O. Ostale javne, društvene, socijalne i lične/ osobne uslužne djelatnosti	448	254	194	156	38

## BROJ ZAPOSLENIH U PRAVNIM LICIMA PO PODRUČJIMA KD

PODRUČJE KD	Ø 2009	I 2010	II 2010	III 2010	IV 2010	V 2010	VI 2010
<b>U K U P N O</b>	<b>11.568</b>	<b>11.898</b>	<b>11.863</b>	<b>11.891</b>	<b>11.851</b>	<b>11.959</b>	<b>11.938</b>
A. Poljoprivreda, lov, šumarstvo i ribarstvo	84	80	80	79	68	68	68
D. Prerađ. industrija i rudarstvo	2.207	2.237	2.224	2.221	2.225	2.246	2.259
E. Snabdijev./ opskrba el.en.,gasom i vodom	225	300	302	316	316	313	312
E. Građevinarstvo	1.017	980	967	966	967	922	924
F. Trgov. na vel. i malo; popravak mot vozila i motocikla te predmeta za ličnu potrošnju	2.996	3.013	2.999	2.996	2.986	3.007	2.984
H. Ugostiteljstvo	126	136	136	135	136	137	135
I..Saobraćaj/promet,skladištenje i veze	664	654	649	649	642	641	647
I. Finansijsko/financijsko posredovanje	323	314	317	315	299	300	293
J. Poslov. Nekretninama, iznajmlj.i posl usluge	440	456	455	456	453	453	453
K. Javna uprava i odbrana/ obrana	1.633	1.799	1.792	1.817	1.818	1.865	1.855
M. Obrazovanje	893	1.029	1.032	1.032	1.032	1.054	1.056
N. Zdravstvena i socijalna zaštita/skrb	670	687	694	693	693	699	698
O.Ostale javne,društvene, soc i lične/ uslužne djelatnosti .	290	213	216	216	216	254	254

**KORISNICI PENZIJA I PROSJEČNE PENZIJE ISPLAĆENE  
U BRČKO DISTRIKTU BIH**

	UKUPNO	Od toga:	
		RS	Federacija
<b>BROJ KORISNIKA 2010.GODINE</b>			
Januar	9.745	5.527	4.218
Februar	9.761	5.533	4.228
Mart	9.769	5.530	4.239
April	9.781	5.533	4.248
Maj	9.861	5.570	4.291
Juni	9.893	5.591	4.302
PROSJEČNO ISPLAĆENA PENZIJA U 2005.GODINI			188.30 KM
PROSJEČNO ISPLAĆENA PENZIJA U 2006.GODINI			208.47 KM
PROSJEČNO ISPLAĆENA PENZIJA U 2007.GODINI			243,32 KM
PROSJEČNO ISPLAĆENA PENZIJA U 2008.GODINI			310,32 KM
<b>PROSJEČNE PENZIJE 2009.GODINE</b>			
Januar	327,35	331,74	321,78
Februar	327,70	331,80	322,51
Mart	327,49	331,80	322,05
April	327,33	331,80	321,67
Maj	327,56	331,93	322,01
Juni	328,61	332,13	324,13
Juli	326,25	331,90	318,99
Avgust	326,03	331,79	318,62
Septembar	325,60	330,99	318,63
Oktoibar	322,59	326,06	318,12
Novembar	321,78	324,61	318,11
Decembar	321,64	324,41	318,03
PROSJEČNA ISPLAĆENA PENZIJA U 2009.GODINI			325,83 KM
<b>PROSJEČNE PENZIJE 2010.GODINE</b>			
Januar	322,58	326,10	317,97
Februar	316,17	315,16	317,50
Mart	316,03	315,15	317,19
April	316,35	315,85	317,01
Maj	316,04	316,10	315,97
Juni	315,73	315,70	315,78

## NEZAPOSLENE OSOBE/LICA

	U K U P N O	Od toga :ŽENE
<b>2008.</b>		
Januar	13.962	6.297
Februar	13.809	6.224
Mart	13.836	7.568
April	13.711	7.516
Maj	13.263	7.251
Juni	12.985	7.093
Juli	12.826	7.049
Avgust	12.845	7.094
Septembar	12.845	7.094
Oktobar	12.588	6.992
Novembar	11.846	6.623
Decembar	11.534	6.429
<b>2009.</b>		
Januar	11.524	6.411
Februar	11.646	6.439
Mart	11.732	6.421
April	11.007	5.951
Maj	11.007	5.951
Juni	10.523	5.681
Juli	10.422	5.648
Avgust	10.299	5.614
Septembar	10.356	5.622
Oktobar	10.461	5.662
Novembar	10.592	5.705
Decembar	10.561	5.674
<b>2010.</b>		
Januar	10.705	5.668
Februar	10.890	5.755
Mart	10.986	5.750
April	11.127	5.808
Maj	11.035	5.791
Juni	10.952	5.759

**NEZAPOSLENE OSOBE/LICA PREMA STRUČNOJ SPREMI**  
**-Izvori podataka:Zavod za zapošljavanje**

	Ø 2008	Ø 2009	I 2010	II 2010	III 2010	IV 2010	V 2010	VI 2010
<b>Ukupno</b>	<b>12.958</b>	<b>10.843</b>	<b>10.705</b>	<b>10.890</b>	<b>10.986</b>	<b>11.127</b>	<b>11.035</b>	<b>10.952</b>
Muškarci	5.814	4.945	5.037	5.135	5.236	5.319	5.244	5.193
Žene	7.144	5.898	5.668	5.755	5.750	5.808	5.791	5.759
<b>VSS</b>	<b>283</b>	<b>275</b>	<b>255</b>	<b>264</b>	<b>264</b>	<b>273</b>	<b>300</b>	<b>325</b>
Muškarci	115	114	118	123	124	114	119	130
Žene	168	161	137	141	140	159	181	195
<b>Viša</b>	<b>162</b>	<b>145</b>	<b>136</b>	<b>122</b>	<b>112</b>	<b>108</b>	<b>114</b>	<b>121</b>
Muškarci	76	67	64	60	55	53	58	59
Žene	86	78	72	62	57	55	56	62
<b>Srednja</b>	<b>2.788</b>	<b>2.874</b>	<b>3.036</b>	<b>3.115</b>	<b>3.140</b>	<b>3.164</b>	<b>3.126</b>	<b>3.092</b>
Muškarci	1.003	1.033	1.120	1.176	1.192	1.196	1.177	1.162
Žene	1.785	1.842	1.916	1.939	1.948	1.968	1.949	1.930
<b>VKV,KV</b>	<b>3.743</b>	<b>3.725</b>	<b>3.928</b>	<b>4.019</b>	<b>4.074</b>	<b>4.145</b>	<b>4.087</b>	<b>4.063</b>
Muškarci	2.226	2.250	2.396	2.457	2.503	2.556	2.397	2.490
Žene	1.517	1.475	1.532	1.562	1.571	1.589	1.690	1.573
<b>PKV</b>	<b>280</b>	<b>204</b>	<b>178</b>	<b>179</b>	<b>181</b>	<b>187</b>	<b>181</b>	<b>177</b>
Muškarci	110	72	62	64	67	70	68	63
Žene	170	133	116	115	114	117	113	114
<b>NKV</b>	<b>5.702</b>	<b>3.241</b>	<b>3.162</b>	<b>3.191</b>	<b>3.215</b>	<b>3.250</b>	<b>3.227</b>	<b>3.174</b>
Muškarci	2.285	1.406	1.267	1.255	1.295	1.330	1.322	1.299
Žene	3.417	2.209	1.895	1.936	1.920	1.920	1.905	1.875



**PREGLED UKUPNIH POVRŠINA ZEMLJIŠTA BRČKO DISTRIKTA BiH  
U 2010.GODINI**

1	2	UKUPNO	Hektara		
			U vlasništvu ind. poljop.proizv. i dr. fizičkih lica	U vlasništvu Brčko Distrikta	U vlasništvu Ostalih pravnih lica
3	4	5	6	6	
		30423	24430	4320	1673
1. Oranice i vrtovi					
2. Voćnjaci		3211	2847	177	187
3. Vinogradi					
4. Livade		840	617	183	40
<b>5. Obradive površine (1-4)</b>		<b>33474</b>	<b>27894</b>	<b>4680</b>	<b>1900</b>
6. Pašnjaci		720	564	61	95
7. Ribnjaci			-	-	-
8. Trstici i bare		88	20	60	8
<b>9. Poljoprivredna površina (5-8)</b>		<b>35282</b>	<b>28478</b>	<b>4801</b>	<b>2003</b>
10. Šumsko zemljište		9607	7323	591	1693
11. Neplodno zemljište		4443	951	1804	1688
<b>12. Ukupna površina (9-11)</b>		<b>49332</b>	<b>36752</b>	<b>7196</b>	<b>5384</b>





1	Usjevi na oranicama I Vrtovima 2	2008/2009			2009/2010			2010/2009	
		UKUPNO 3	Od toga:		UKUPNO 6	Od toga:		Indeks Kolona 6 Kolona 3 9	
			Individualni poljopr.proiz. 4	Pravna lica 5		Individualni poljopr.proiz. 7	Pravna Lica 8		
9.	Paprika zelena	28	28	-	28	28	28	100,00	
10.	Krastavac	20	20	-	20	20	20	100,00	
11.	Dinje i lubenice	10	10	-	10	10	10	100,00	
12.	Ostalo povrće	-	-	-	-	-	-	-	
	<b>C.UKUPNO(1-12)</b>	<b>613</b>	<b>608</b>	<b>5</b>	<b>608</b>	<b>609</b>	<b>1</b>	<b>99,20</b>	
IV	STOČNO KRMNO BILJE								
1.	Djetelina-ukupno	400	400	-	400	400	400	100,00	
2.	Lucerna-ukupno	200	200	-	200	200	200	100,00	
3.	Kukuruz za krmu	100	100	-	100	100	100	100,00	
4.	Mješavina trava i mahunarki	30	30	-	30	30	30	100,00	
5.	Mješavina žita i mahunarki	30	30	-	30	30	30	100,00	
6.	Travno djetelinske smjese	90	90	-	90	90	90	100,00	
7.	Ostalo krmno bilje	180	180	-	180	180	180	100,00	
	<b>D.UKUPNO(1-7)</b>	<b>1030</b>	<b>1030</b>	<b>-</b>	<b>1030</b>	<b>1030</b>	<b>1030</b>	<b>100,00</b>	
	<b>E.UKUPNO ZASIJANO (A+B+C+D)</b>	<b>12943</b>	<b>12303</b>	<b>640</b>	<b>13222</b>	<b>12303</b>	<b>919</b>	<b>102,20</b>	
V	OSTALO NA ORANICAMA I VRTOVIMA								
1.	Jagode	65	65	-	65	65	65	100,00	
2.	Maline	20	20	-	20	20	20	100,00	
3.	Kupina	2	2	2	-	-	-	-	
4.	Površine pod cvijećem	3	3	3	3	3	3	100,00	
5.	Rasadnici								

1	2	Usjevi na oranicama i Vrtovima	2008/2009			2009/2010			Indeks Kolona 6 Kolona 3 9
			3 UKUPNO	4 Od toga:		6 UKUPNO	7 Od toga:		
				Individualni poljopr.proiz.	Pravna Lica		Individualni poljopr.proiz.	Pravna Lica	
5.	Vrbici na oranicama	10	10	-	10	10		100,00	
6.	Ugari	6480	6480	-	6480	6480		100,00	
7.	Neobrađene oranice i vrtovi	5936	5900	36	5900	5900		99,40	
	<b>F.UKUPNO(1-7)</b>	<b>12516</b>	<b>12748</b>	<b>38</b>	<b>12748</b>	<b>12748</b>		<b>101,90</b>	
MEĐUSJEVI I PODUSJEVI									
VI									
1.	Grah	80	80	-	80	80		100,00	
2.	Tikve	30	30	-	30	30		100,00	
	<b>UKUPNO(1-2)</b>	<b>110</b>	<b>110</b>	<b>-</b>	<b>110</b>	<b>110</b>		<b>100,00</b>	

## VOĆNJACI

U hiljadama kom

1	2	2009. godina		2010		Indeksi	
		UKUPNO	Sposobno za rod	UKUPNO	Sposobno za rod	Kolona 5 Kolona 3	Kolona 6 Kolona 4
		3	4	5	6	7	8
1.	Trešnja	27	26	27	26	100,00	100,00
2.	Višnja	65	64	65	64	100,00	100,00
3.	Marelica						
4.	Jabuka	71	70	71	70	100,00	100,00
5.	Kruška	45	42	45	42	100,00	100,00
6.	Dunja	2	2	2	2	100,00	100,00
7.	Šljive	415	400	415	400	100,00	100,00
8.	Breskva	4	3	4	3	100,00	100,00
9.	Orasi	11	9	11	10	100,00	111,10

### GRAĐEVINARSTVO

	Vrijednost izvršenih građevinskih radova U 000 KM	Broj radnika u mjesecu	Izvršeni efektivni sati
<b>2004.GODINA</b>			
<b>UKUPNO</b>	35.678		946.582
<b>2005.GODINA</b>			
<b>UKUPNO</b>	20.997		742.688
<b>2006.GODINA</b>			
<b>UKUPNO</b>	30.453	X	1.020.738
<b>2007.GODINA</b>			
<b>UKUPNO</b>	15.493	X	621.818
<b>2008.GODINA</b>			
<b>UKUPNO</b>	25.192		781.530
<b>2009.GODINA</b>			
Januar	1.178	307	39.604
Februar	1.429	314	33.736
Mart	1.808	330	46.085
April	2.026	336	50.596
Maj	3.808	328	48.902
Juni	2.548	321	46.756
Juli	3.488	305	44.894
Avgust	5.220	308	44.718
Septembar	4.893	309	45.436
Oktobar	5.044	291	44.844
Novembar	5.023	292	36.256
Decembar	5.702	299	37.462
<b>UKUPNO</b>	42.167		519.091
<b>2010.GODINA</b>			
Januar	786	287	24.212
Februar	719	282	22.149
Mart	950	281	40.344
April	1.256	272	39.286
Maj	1.340	282	40.847
Juni	1.812	323	51.331

## SAOBRAĆAJ

### PREVOZ PU TNIKA

	Pređeni kilometri vozila, u 000	Prevezeni putnici, u 000	Putnički kilometri, u 000
<b>2008.godina</b>			
I tromjesečje	974	228	1.084
II tromjesečje	952	222	1.389
III tromjesečje	1.002	212	1.339
IV tromjesečje	863	186	1.824
<b>2009.godina</b>			
I tromjesečje	968	242	1311
II tromjesečje	827	218	11.170
III tromjesečje	805	191	9.261
IV tromjesečje	858	206	9.201
<b>2010.godina</b>			
I tromjesečje	939	247	9.216
II tromjesečje	1.096	224	7.263

### GRADSKO PRIGRADSKI SAOBRAĆAJ

	Pređeni kilometri vozila, U 000	Prevezeni putnici, u 000
<b>2008.godina</b>		
I tromjesečje	-	226
II tromjesečje		219
III tromjesečje		208
IV tromjesečje		184
<b>2009.godina</b>		
I tromjesečje		237
II tromjesečje		212
III tromjesečje		191
IV tromjesečje		201
<b>2009.godina</b>		
I tromjesečje		240
II tromjesečje		223

**REGISTROVANA MOTORNA I PRIKLJUČNA VOZILA 2007-2009. GODINA**

Vrsta vozila	2007			2008			2009		
	Ukupno	Prva registracija	Produžena registracija	Ukupno	Prva registracija	Produžena registracija	Ukupno	Prva registracija	Produžena registracija
<b>UKUPNO</b>	<b>25.439</b>	<b>5.688</b>	<b>19.751</b>	<b>26.158</b>	<b>6.401</b>	<b>19.757</b>	<b>26.771</b>	<b>5.993</b>	<b>20.778</b>
Putnička vozila	22.325	4.469	17.856	21.635	4.559	17.076	22.297	4.441	17.856
Teretna vozila	1.564	412	1.152	2.148	486	1.662	2.084	452	1.632
Priključna vozila	457	201	256	805	403	402	919	381	538
Motori i motocikli	448	314	134	706	583	123	786	434	352
Traktori	177	163	14	194	163	31	140	135	5
Autobusi	64	8	56	97	44	53	87	21	66
Radne mašine	23	14	9	55	36	19	26	20	6
Kombi vozila	381	107	274	518	127	391	432	109	323

**Izvor podataka: Policija Brčko Distrikta BiH**

-= ne raspolože sa podacima

0=nema podataka

**SAOBRAĆAJNE NESREĆE NA DRUMOVIMA PREMA VRSTI,  
 POSLJEDICAMA, UZROCIMA, OKOLNOSTIMA I UČESNICIMA  
 2005-2009.GODINA**

	2005	2006	2007	2008	2009
Broj saobraćajnih nezgoda sa poginulim licima	8	10	5	7	5
Broj saobraćajnih nezgoda sa teškim tjelesnim povredama	43	44	53	54	36
Broj saobraćajnih nezgoda sa lakim tjelesnim povredama	159	168	171	171	164
Broj saobraćajnih nezgoda sa materijalnom štetom	475	521	506	464	500
Broj poginulih lica					
Ukupno	9	10	5	9	5
Od toga:					
a) Vozač	4	2	3	2	-
b) Pješak	2	5	-	3	-
c) Suvozač	1	2	-	3	-
d) Biciklista	2	1	2	1	-
Broj teško povrijeđenih lica	48	56	65	60	39
Broj lako povrijeđenih lica	234	261	288	290	222
Ukupan iznos materijalne štete u KM	627.939	836.540	968.730	953.500	883.310

**Izvor podataka: Policija Brčko Distrikta BiH**

## POŠTANSKO TELEKOMUNIKACIJSKE USLUGE

U hiljadama

	Pismonosne pošiljke	Paketske pošiljke,	Platni promet u hilj.KM	Telefonski razgovori u min.
--	---------------------	--------------------	-------------------------	-----------------------------

2005.UKUPNO	1.028	6,094	344	
2006.UKUPNO	1.184	7,518	365	
2007. UKUPNO	2.134	3,86	468	
2008.UKUPNO	3.467	5,691	520	

### 2009.GODINA

Januar	372	0,128	36	5.139
Februar	332	0,495	39	4.746
Mart	296	0,520	42	5.016
April	239	0,416	41	4.842
Maj	232	0,313	41	4.564
Juni	275	0,317	45	4.604
Juli	264	0,385	42	4.629
Avgust	283	0,089	42	4.554
Septembar	298	0,306	41	4.481
Oktobar	328	0,369	42	4.727
Novembar	321	0,356	39	4.801
Decembar	370	0,611	54	5.067
 2009.UKUPNO	 3.610	 4,305	 504	 57.170

### 2010.GODINA

Januar	295	0,311	37	4.217
Februar	327	0,368	41	3.915
Mart	337	0,452	41	4.062
April	328	0,358	37	4.011
Maj	277	0,325	44	3.876
Juni	332	0,285	43	3.958



## KAPACITET, TURISTI I NOĆENJA

Broj

	UKUPNO	Od toga:	
		DOMAĆI	STRANI

### TURISTI

<b>2003.GODINA</b>	6.856	3.725	3.141
<b>2004.GODINA</b>	7.984	3.918	4.066
<b>2005.GODINA</b>	9.778	5.413	4.365
<b>2006.GODINA</b>	12.769	7.248	5.521
<b>2007.GODINA</b>	13.693	6.920	6.773
<b>2008.GODINA</b>	14.899	7.321	7.578

### 2009.GODINA

Januar	712	416	296
Februar	903	530	373
Mart	904	471	433
April	894	531	363
Maj	1.214	607	607
Juni	1.121	650	471
Juli	1.116	651	465
Avgust	1.066	469	597
Septembar	1.084	538	546
Oktobar	1.245	686	559
Novembar	1.103	740	363
Decembar	1.033	543	490
<b>UKUPNO</b>	<b>12.395</b>	<b>6.832</b>	<b>5.563</b>

### 2010.GODINA

Januar	648	418	230
Februar	748	520	228
Mart	1.151	715	436
April	1.007	666	341
Maj	1.431	710	721
Juni	1.047	700	347

	UKUPNO	Od toga:	
		DOMAĆI	STRANI

### NOĆENJA

<b>2003.GODINA</b>	27.473	16.965	10.508
<b>2004.GODINA</b>	39.407	21.959	17.448
<b>2005.GODINA</b>	22.722	12.017	10.705
<b>2006.GODINA</b>	26.898	17.256	9.642
<b>2007.GODINA</b>	23.375	11.905	11.470
<b>2008.GODINA</b>	26.159	13.641	12.518

### 2009.GODINA

Januar	1.331	853	478
Februar	1.253	606	647
Mart	1.329	593	736
April	1.285	667	618
Maj	1.956	846	1.110
Juni	1.968	1.145	823
Juli	2.544	1.638	906
Avgust	1.812	641	1.171
Septembar	1.548	719	829
Oktobar	1.773	992	781
Novembar	1.745	1.181	564
Decembar	1.598	839	759
UKUPNO	20.142	10.720	9.422

### 2010.GODINA

Januar	778	484	294
Februar	1.153	822	331
Mart	1.569	946	623
April	1.352	882	470
Maj	2.252	941	1.311
Juni	1.790	1.203	587

## TURISTI I NOĆENJA PREMA VRSTAMA OBJEKATA

	UKUPNO	Od toga:		
		HOTELI	MOTELI	PANSIONI I PREN

### TURISTI

<b>2003.GODINA</b>	6.856	6.060	689	107
<b>2004.GODINA</b>	7.984	6.786	1.080	118
<b>2005..GODINA</b>	9.778	8.418	1.281	79
<b>2006.GODINA</b>	12.769	10.909	1.760	100
<b>2007.GODINA</b>	13.693	11.832	1.762	99
<b>2008.GODINA</b>	14.899	13.058	1.617	224

### 2009.GODINA

Januar	712	616	94	2
Februar	903	746	157	0
Mart	904	802	84	18
April	894	775	110	9
Maj	1.214	1.092	111	11
Juni	1.121	941	172	8
Juli	1.116	1.041	68	7
Avgust	1.066	906	154	6
Septembar	1.084	946	130	8
Oktobar	1.245	1.087	158	0
Novembar	1.103	936	158	9
Decembar	1.033	871	144	18
<b>UKUPNO</b>	<b>12.395</b>	<b>10.759</b>	<b>1.540</b>	<b>96</b>

### 2010.GODINA

Januar	648	551	93	4
Februar	748	627	118	3
Mart	1.151	1.015	125	11
April	1.007	928	73	6
Maj	1.431	1.274	151	6
Juni	1.047	883	162	2

	UKUPNO	Od toga:		
		HOTELI	MOTELI	PANSIONI I PREN

### NOĆENJA

<b>2003.GODINA</b>	27.473	9.700	17.487	196
<b>2004.GODINA</b>	39.407	13.950	25.022	262
<b>2005.GODINA</b>	22.722	12.516	10.091	115
<b>2006.GODINA</b>	26.898	17.227	9.479	192
<b>2007.GODINA</b>	23.375	18.983	4.109	283
<b>2008.GODINA</b>	26.159	22.496	3.066	597

### 2009.GODINA

Januar	1.331	1.206	123	2
Februar	1.253	1.049	204	2
Mart	1.329	1.173	143	13
April	1.285	1.074	198	13
Maj	1.956	1.668	264	24
Juni	1.968	1.680	271	17
Juli	2.544	2.318	222	4
Avgust	1.812	1.508	280	24
Septembar	1.548	1.311	227	10
Oktobar	1.773	1.513	256	4
Novembar	1.745	1.501	235	9
Decembar	1.598	1.272	294	32
<b>UKUPNO</b>	<b>20.142</b>	<b>17.273</b>	<b>2.717</b>	<b>154</b>

### 2010.GODINA

Januar	778	633	140	5
Februar	1.153	954	196	3
Mart	1.569	1.372	183	11
April	1.352	1.154	192	6
Maj	2.252	1.972	274	6
Juni	1.790	1.467	320	3

## STRANI TURISTI PREMA ZEMLJAMA IZ KOJIH DOLAZE

	TURISTI			NOĆENJA		
	2009.	2010	2010.	2009.	2010	2010.
	UKUPNO	V	VI	UKUPNO	V	VI
UKUPNO	5563	721	347	9422	1311	587
Albanija	1	1	1	2	2	1
Austrija	576	57	54	1551	107	67
Belgija	12	7		13	45	
Bugarska	29	1	4	63	2	4
Češka	102	2	9	193	4	10
Danska	11	2		24	2	
Finska	30	1	5	40	1	5
Francuska	60	5	3	87	19	5
Grčka	8			10		
Holandija	96	11	6	186	23	15
Hrvatska	875	109	58	1218	163	72
Irska	3		1	7		1
Island	1			1		
Italija	189	10	24	312	20	43
Izrael	9			30		
Srbija	1594	189	92	2241	313	204
Crna Gora	75	11	1	108	14	1
Luksemburg	52			114		
Mađarska	64	8	7	94	12	12
Makedonija	145	7	16	201	28	21
Norveška	33	1		39	1	
Poljska	7	1		19	1	1
Portugal	30	2		40	14	
Rumunija	42	25	2	94	25	2
Rusija	12	2	1	58	4	1
Njemačka	207	36	14	436	76	20
Slovačka	61		7	123		21
Slovenija	787	156	19	1227	265	32
Španija	16	2	4	29	16	10
Švajcarska	136	29	2	270	32	2
Švedska	21	2	1	40	2	3
Turska	44	1	1	73	2	1
Vel. Britanija	46	4	2	97	4	5
Ostale						
evr.zemlje	20	11		41	33	
Australija	26	4	4	57	5	2
Egipat	1			1		
Japan	1			1		
Kanada	20			31		
Kina	13	1		16	1	
Novi Zeland	3			6		
SAD	74	9	6	157	31	13
Ostale zemlje	31	14	3	72	44	13

**PROMET U UGOSTITELJSTVU PREMA VRSTAMA USLUGA**

U KM

VRSTA USLUGE	Ukupno 2008	Ukupno. 2009	II tromj. 2010	II tromj. 2009	Indeks II 2010/ II 2009
UKUPNO	4.032.690	3.890.043	911.432	1.111.048	82,03
1. Pivo	160.772	123.298	25.814	39.749	64,94
2. Vino	93.644	77.757	13.349	21.281	62,73
3. Rakija	9.374	13.393	1.878	8.958	20,96
4. Ost.žestoka pića	100.891	55.458	9.428	12.004	78,54
5. Voćni sokovi konc.	6.780	6.798	3.634	1.800	201,89
6. Voćni sokovi nekonc	100.891	159.274	29.111	61.219	47,55
7. Ostala bezalk.pića	196.453	172.154	34.456	55.067	62,57
8. Mineralna voda isl.	108.191	120.533	25.190	37.957	66,36
9. Hrana	1.505.018	1.656.344	384.709	455.028	84,55
10 Kafa,mlijeko obi.	189.253	207.337	55.824	52.357	106,62
11 Duhan I šibice	122.112	120.480	43.137	24.851	173,58
12 Ostali obin promet	45.637	4.709	0	2.599	0
13 Ostali nerob. Promet	69.814	84.672	21.986	17.381	126,49
14 Noćenja	1.286.738	1.087.836	262.916	320.797	81,96

**PROMET U UGOSTITELJSTVU PREMA VRSTI I KATEGORIJI  
POSLOVNE JEDINICE**

U KM

VRSTA I KATEGORIJA	Ukupno 2008	Ukupno. 2009	II tromj. 2010	II tromj. 2009	Indeks II 2010/ II 2009
UKUPNO	4.032.690	3.890.043	911.432	1.111.048	82,03
1. Disko klub	65.400	41.492	2.862	10.560	27,1
2. Hotel B kategorije	2.559.110	1.976.115	546.381	666.414	81,99
3. Kafana	14.028	10.447	0	2.376	0
4. Konoba	24.109	25.624	5.699	6.209	91,79
5. Mliječni restoran	629.788	785.910	187.561	203.345	92,24
6. Motel I kategorije	478.280	824.797	124.494	171.803	72,46
7. Ost.ugostiteljske posl. Jedinice	69.659	63.820	17.242	16.023	107,61
8. Pansion III kat.	17.230	6.144			
9. Prenocište	0				
10. Restoran društvene ishrane	142.646	153.446	27.193	33.194	81,92
11 Restoran klasični	32.440	2.248		1.124	0

**PREGLED OSTVARENIH PRIHODA U BRČKO DISTRIKTU BIH**

R/ br	VRSTA PRIHODA	Ostvarenje I-XII 2009	V 2010	VI 2010
<b>1.</b>	<b>UKUPNO(2+3+4)</b>	<b>186.878.294</b>	<b>15.157.159</b>	<b>16.327.952</b>
<b>2.</b>	<b>PORESKI PRIHODI (a+b)</b>	<b>147.809.470</b>	<b>13.442.117</b>	<b>13.703.420</b>
	Direktni porezi			
	Prihodi od dobiti pojedinaca	1.677.470	112.440	120.684
	Porez na dobit preduzeća	6.098.244	253.126	399.246
	Doprinos za socijalnu zaštitu	.0	0	0
	Porez na plate radnu snagu	7.666.913	690.010	642.100
	Porez na imovinu	747.477	140.177	122.388
	Porez na prodaju dobara i usluga	174.547	10.205	6.010
	Porez na promet posebnih usluga	463.391	53.213	28.359
	Porez na upotrebna dobra	507.300	49.200	37.501
a)	Ukupno direktni	17.335.342	1.308.371	1.356.288
	Indirektni prezi			
	Porez na prihod koji direktno pripada Budžetu Brčko Distrikta			
	Ind.porezi-dugovi iz predhodnih perioda	131		
	Prihodi od direktnih poreza doznačeni od Uprave za indirektno oporezivanje	130.473.987	12.133.746	12.347.132
	Ostali porezi	0		
b)	Ukupno indirektni	130.474.128	12.133.746	12.347.132
<b>3</b>	<b>NEPORESKI PRIHODI</b>	<b>38.058.686</b>	<b>1.494.891</b>	<b>2.305.532</b>
	Prihodi od nefinans.javnih preduzeća i finansijskih usluga	1.542.791	122.317	99.996
	Ostali prihodi od imovine	6.630.585	408.517	481.173
	Prihodi od pozit.kursnih razlika	0	0	0
	Prihodi od privatizacije	1.196.878	25.075	22.739
	Administrativne takse	947.714	74.922	71.899
	Sudske takse	1.525.225	99.362	104.105
	Komunalne takse	.657.782	78.590	36.960
	Ostale budžetske naknade	2.111.793	143.347	225.592
	Posebne takse i naknade	2.967.639	232.040	254.513
	Prihodi od pružanja javnih usluga	18.276.418	159.849	849.851
	Novčane kazne	2.201.861	150.872	158.704
<b>4.</b>	<b>Grantovi od dr. nivoa vlasti</b>	<b>1.010.138</b>	<b>220.152</b>	<b>319.000</b>

Izvor podataka: Direkcija za financije Brčko distrikta BiH

**IZVOZ I UVOZ PO STATISTIČKIM PROCEDURAMA  
I-XII 2009. I I-VI 2010.GODINE**

Šifra procedure	Naziv statističke procedure	U 000 KM	Učešće u %
I-XII 2009.godine			
E	UKUPAN IZVOZ	120.957	100,0
EX1	Redovan/redovit izvoz	90.078	74,5
EX3	Procedura vanjske obrade	267	0,2
EX5	Izvoz nakon unutarnje obrade, sistem suspenzije	30.612	25,3
I	UKUPAN UVOZ	307.810	100,0
IM1	Redovan/redovi uvoz	290.973	94,5
IM3	Procedura unutarnje obrade	334	0,1
IM5	Uvoz nakon unutarnje obrade, sistem suspenzije	16.504	5,4
I-VI 2010.godine			
E	UKUPAN IZVOZ	71.850	100,0
EX1	Redovan/redovit izvoz	60.026	83,5
EX3	Procedura vanjske obrade		
EX5	Izvoz nakon unutarnje obrade, sistem suspenzije	11.824	16,5
I	UKUPAN UVOZ	161.388	100,0
IM1	Redovan/redovi uvoz	150.987	93,6
IM3	Procedura unutarnje obrade	10.375	6,4
IM5	Uvoz nakon unutarnje obrade, sistem suspenzije	25	0,0



**POKRIVENOST UVOZA IZVOZOM, INDEKSI**

Mjesec	IZVOZ		UVOZ		Pokrivenost uvoza izvozom		Indeksi 2010/2009	
	2009	2010	2009	2010	2009	2010	IZVOZ	UVOZ
I	7.057	8.154	19.478	20.447	36,23	39,88	115,54	104,97
II	8.764	10.277	18.055	27.906	48,54	36,83	117,26	154,56
III	10.034	16.025	29.438	24.276	34,10	66,01	159,71	82,46
IV	9.563	12.474	37.269	24.362	25,7	51,2	130,4	65,4
V	9.226	12.845	20.495	34.196	45,0	37,6	139,2	166,9
VI	9.221	12.075	24.735	30.201	37,3	40,0	131,0	122,1
VII	10.765		28.355		38,1			
VIII	11.239		25.686		43,8			
IX	12.508		36.022		34,7			
X	11.415		28.740		39,7			
XI	9.703		20.665		47,0			
XII	11.431		18.873		60,6			
<b>UKUPNO</b>	<b>120.957</b>		<b>307.810</b>		<b>39,3</b>			

**BROJ PRIJAVLJENIH KRIVIČNIH DJELA PREMA VRSTAMA  
2005-2009.GODINA<sup>1</sup>**

Vrsta krivičnih djela	2005	2006	2007	2008	2009
Krivična djela protiv života i tijela-SVEGA	21	16	18	13	16
Od toga:					
-ubistvo	2	2	2	3	1
-ubistvo u pokušaju	0	2	1	0	3
-nanošenje teških tjelesnih povreda	19	12	15	1	12
Krivična djela protiv spolne slobode i morala-SVEGA	3	1	3	3	1
Od toga:					
-silovanje	2	1	1	2	1
-silovanje u pokušaju	1	0	2	1	0
Krivična djela protiv braka, porodice i omladine-SVEGA	60	63	55	26	29
OD toga:					
-Nasilje u porodici	60	63	55	26	29
Krivična djela protiv zdravlja ljudi-SVEGA	9	20	26	24	45
Od toga:					
-Neovlaštena proizvodnja i stavljanje u promet opojnih droga	6	8	9	16	25
-Posjedovanje i omogućavanje uživanja opojnih droga	3	12	17	8	20
Krivična djela protiv imovine-SVEGA	860	969	1.006	1.403	864
Od toga:					
-Otudjenje putničkih motornih vozila	44	36	51	26	25
-Razbojništvo	13	18	17	29	24
-Krađa	354	418	394	439	379
-otudjenje tuđe stva	95	93	72	82	77
-teška krađa	354	404	472	467	359
Krivična djela protiv opšte sigurnosti ljudi i imovine-SVEGA	11	9	13	6	4
Od toga:					
-Izazivanje opšte opasnosti	11	9	13	6	4
Krivična djela protiv javnog reda i pravnog saob. - SVEGA	62	40	35	40	47
Od toga:					
-Falsifikovanje isprava	60	36	26	37	41
-Nedozvoljeno držanje oružja i ekspl. materija	2	4	9	3	6
Krivična djela protiv privrede i jedinstvenog tržišta- SVEGA	26	8	3	1	2
Od toga:					
-Falsifikovanje novca	26	8	3	1	2
Ostalo	343	349	288	245	260
UKUPNO	1.395	1.475	1.447	1.401	1.268

<sup>1</sup> Izvor podataka: Policija Brčko Distrikta BiH

**BROJ NARUŠAVANJA JAVNOG REDA I MIRA I BROJ  
ASISTENCIJA I OBEZBJEĐENJA JAVNIH SKUPOVA  
2005.-2009. GODINA**

	2005	2006	2007	2008	2009
Ukupan broj narušavanja javnog reda i mira	433	367	379	258	310
Ukupan broj prekršaja	654	532	553	388	477
Od toga po mjestu činjenja prekršaja					
-ulica, trg i dr. Otvoreni prostori	291	264	262	194	225
-Ugostiteljski objekti	183	139	135	92	114
-Ostala mjesta	181	132	156	102	138
Ukupan broj prijavljenih lica	705	525	631	367	541
Zatražene asistencije	192	90	40	30	9
Od toga realizovane asistencije	192	90	40	29	9
Javni skupovi	488	554	461	713	698
Od toga					
-sportski	451	494	370	637	633
-kulturni	24	23	41	29	35
-vjerski	8	15	16	9	12
-politički	3	19	22	26	1
-protestni	2	3	12	12	17

**Izvor podataka: Policija Brčko Distrikta BiH**

**PRIRODNO KRETANJE STANOVNIŠTVA PO MJESTU PREBIVALIŠTA U BRČKO DISTRIKTU BIH**

	ROĐENI				Mrtvo- rođeni	ROĐENI U ZDR. USTAN.	VITALNI INDEKS	UMRLI				SKLOP. BRAK- OVI	RAZV. BRAK- OVI
	ŽIVOROĐENI		UKUPNO					UKUPNO		OD TOGA DOJEN			
	UKUPNO	MUŠKI	MUŠKI	ŽENSKI				MUŠKI	ŽENSKI	UKUPNO	DOJEN		
<b>2006.godina</b>	922	480	432	4	866	1,24	742	399	343	0	673	91	
<b>2007.godina</b>	976	504	472	4	979	1,23	818	427	391	0	700	50	
<b>2008.godina</b>	905	511	394	8	913	1,02	890	464	426	0	680	82	
<b>2009.godina</b>													
Januar	72	42	30	0	72	0,88	81	50	31	0	33	8	
Februar	81	42	39	0	81	1,08	75	28	47	0	33	12	
Mart	61	26	35	4	65	0,86	71	41	30	0	45	11	
April	78	45	33	0	78	1,03	76	41	35	0	50	9	
Maj	73	36	37	0	73	1,04	70	40	30	0	59	14	
Juni	77	41	36	0	77	1,13	68	45	23	0	49	16	
Juli	95	45	50	1	96	1,42	67	40	27	0	82	10	
Avgust	75	38	37	0	75	1,25	60	28	32	0	104	7	
Septembar	87	54	33	2	89	1,20	74	37	37	0	67	13	
Oktoibar	71	34	37	0	71	0,79	90	42	48	0	61	12	
Novembar	63	39	24	2	65	0,68	92	50	42	0	41	14	
Decembar	101	50	51	1	102	1,15	88	44	44	0	47	13	
<b>UKUPNO</b>	<b>934</b>	<b>492</b>	<b>442</b>	<b>10</b>	<b>944</b>	<b>1,02</b>	<b>912</b>	<b>486</b>	<b>426</b>	<b>0</b>	<b>671</b>	<b>139</b>	
<b>2010.godina</b>													
Januar	81	47	34	3	84	1,25	65	35	30	0	52	0	
Februar	70	36	34	0	70	0,99	71	38	33	0	38	0	
Mart	76	38	38	2	78	0,97	78	41	37	0	27	0	
April	67	29	38	0	67	0,97	69	33	36	0	28	0	
Maj	76	37	39	1	77	1,07	71	39	32	0	56	0	
Juni	74	41	33	3	77	0,91	81	36	45	0	58	0	

Napomena: Podaci u gornjoj tabeli odnose se na broj obrađenih obrazaca demografije za izvještajni mjesec. Konačni podaci o demografskim kretanjima po mjesecima dati su u tematskom biltenu demografije

---

***Izdaje i štampa: Agencija za statistiku BiH  
Podružnica/Ekspozitura Brčko***

76000 Brčko, Miroslava Krleže 1  
telefon/phone: +387 (49) 231 770, telefaks/telefax: +387 (49) 231 771

**Odgovorna osoba: Senija Fačić, dipl.ecc.**

Priređuje: Senija Fačić, dipl.ecc.

Tehnička obrada: Timur Ljubunčić, dipl.ing.

***Tiraž: elektronska distribucija***

E-pošta/E-mail: [bhas@bhas.ba](mailto:bhas@bhas.ba)

Web stranica/Web site: <http://www.bhas.ba>

Podaci iz ove publikacije objavljuju se i na internetu.

---