

**BILTEN  
STATISTIČKI PODACI  
BRČKO DISTRIKTA BIH**

# S A D R Ź A J

	<b>Strana</b>
1 Predgovor	2
2 Metodološke napomene	2
3 Bruto domaći proizvod i investicije u Brčko distriktu BiH, tekuće cijene	5
4 Osnovni pokazatelji privrednih i drugih kretanja	5
5 Registrovani poslovni subjekti prema djelatnosti .stanje 30.06.2010.	6
6 Račun proizvodnje po djelatnostima u 2009., tekuće cijene sa podružnicama	8
7 Bruto dodana vrijednost po djelatnostima i bruto domaći proizvod , tekuće cijene sa podružnicama	9
8 Račun stvaranja dohotka u 2009., tekuće cijene sa podružnicama	10
9 Prosječne neto i bruto plate po mjesecima	11
10 Prosječne neto i bruto plate po područjima KD	12
11 Uporedni pregled neto plata u Brčko distriktu BiH sa entitetima 2004-2009.godina	13
12 Uporedni pregled plata u BiH 2005-2009.godina	14
13 Grafikon uporednog pregleda neto plata u BiH	14
14 Mjesečni indeksi potrošačkih cijena	15
15 Indeks potrošačkih cijena u julu/srpnju 2010.godine	16
16 Indeks potrošačkih cijena u avgustu/kolovožu 2010.godine	16
17 Koeficijenti rasta cijena na malo u Brčko distrikt BiH	17
18 Koeficijenti rasta potrošačkih cijena u Brčko distrikt BiH	18
19 Broj zaposlenih kod samostalnih preduzetnika stanje 30.09.2010.godine	19
20 Broj zaposlenih u pravnim licima po područjima KD	20
21 Korisnici penzija i prosječne penzije isplaćene u Brčko distriktu	21
22 Nezaposlene osobe/lica	22
23 Nezaposlene osobe/lica prema stručnoj spremi u 2010.godini	23
24 Građevinarstvo	25
25 Poštansko telekomunikacijske usluge	26
26 Kapacitet , turisti i noćenja	27
27 Turisti i noćenja prema vrstama objekata	29
28 Strani turisti prema zemljama iz kojih dolaze	31
29 Izvoz i uvoz po statističkim procedurama I-XII 2009 i I-IX 2010.godine	32
30 Pokrivenost uvoza izvozom , indeksi 2010/2009	33
31 Prirodno kretanje stanovništva po mjestu prebivališta u Brčko distriktu BiH	34

## **PREDGOVOR**

Agencija za statistiku BiH Podružnica/Ekspozitura Brčko radi publikaciju "Bilten - Statistički podaci" s namjerom da upozna nadležne organe i institucije Brčko distrikta BiH i druge korisnike sa osnovnim statističkim podacima i pokazateljima iz oblasti ekonomskih i drugih kretanja u Brčko distriktu BiH.

Publikacija je urađena na osnovu raspoloživih statističkih podataka koje su izvještajne jedinice dostavile Agenciji za statistiku BiH Podružnici/Ekspozituri Brčko i dr. ovlaštenim institucijama za provođenje statističkih istraživanja prema Programu statističkih istraživanja od interesa za Brčko distrikt BiH.

U cilju poboljšanja kvalitete naše publikacije prihvatit ćemo vaše primjedbe, prijedloge i sugestije.

## **METODOLOŠKE NAPOMENE**

### **Prosječne mjesečne neto i bruto plate**

Prosječne mjesečne neto i bruto zarade(plate) po zaposlenom dobivene su na osnovu mjesečnog statističkog istraživanja o zaposlenim i zaradama-platama zaposlenih (RAD-1).

Podaci za 2001.godinu dobiveni su naknadnim statističkim istraživanjem.

Ovim istraživanjem obuhvaćeni su poslovni subjekti po principu čiste djelatnosti na nivou Brčko distrikta. Obuhvaćeni su poslovni subjekti koji svoju djelatnost obavljaju na teritoriji Brčko distrikta i dijelovi poslovnih subjekata koji djelatnost obavljaju na teritoriji Brčko distrikta a sjedište osnovnog poslovnog subjekta je na teritoriji jednog od entiteta. Nisu obuhvaćeni dijelovi poslovnih subjekata koji djelatnost obavljaju na teritoriji jednog od entiteta, a sjedište osnovnog poslovnog subjekta je na teritoriji Brčko distrikta BiH.

Isplaćene neto i bruto zarade (plate) u određenom mjesecu obuhvataju sve isplate bez obzira na koji period se odnose : zaostale isplate za ranije mjesece ili razdoblja, a isplaćene u toku izvještajnog mjeseca, isplate razlika za ranije mjesece i razdoblja, isplate po osnovu dobiti po periodičnom obračunu i završnom računu bez obzira na koji period se odnosi.

Isplaćena neto plata obuhvata isplate za rada sa punim, sa kraćim od punog i dužim od punog radnog vremena, isplate za godišnji odmor, državne praznike, plaćeno odsustvo za stručno obrazovanje, za bolovanje na teret poslodavca i sl. Nisu obuhvaćene isplate zaposlenim iz sredstava za zajedničku potrošnju, isplate koje terete materijalne troškove, kao i isplate po ugovoru o djelu.

Bruto plata obuhvata sve neto isplate i sva zakonom propisana izdvajanja na teret zaposlenih i poslodavaca.

### **Cijene**

Do 2008.godine računali su se indeksi cijena na malo i troškova života a od 2008.godine otpočelo se sa primjenom Indeksa potrošačkih cijena.

Indeks potrošačkih cijena predstavlja mjeru promjena cijena proizvoda i usluga koja domaćinstva kupuju radi zadovoljenja svojih ličnih potreba na ekonomskoj teritoriji Brčko distrikta BiH.

Svrha prikupljanja potrošačkih cijena u BiH je dobijanje mjere inflacije. Indeks potrošačkih cijena se koristi i za usklađivanje plaća i zarada u skladu sa kolektivnim ugovorima, penzija i socijalnih davanja, očuvanje vrijednosti kod ugovora sa indeksnim klauzulama, te služi kao osnov za deflacioniranje pojedinih makroekonomskih agregata u statistici nacionalnih računa i u dr. svrhe.

Indeks potrošačkih cijena računa se na osnovu reprezentativne liste proizvoda koju u 2010.godini čini 627 proizvoda.

Snimanje cijena radi se na slijedeći način:

- za poljoprivredne proizvode koji se prikupljaju na tržnicama cijene se prikupljaju dva puta mjesečno,
- za sve ostale proizvode cijene se u skladu sa Evropskom regulativom prikupljaju jednom mjesečno.

## **Zaposlenost**

Kao zaposleni prikazani su svi zaposleni u poslovnim subjektima ili dijelovima poslovnih subjekata koji su zasnovali radni odnos na neodređeno ili određeno radno vrijeme, bez obzira da li rade puno ili kraće od punog radnog vremena, kao i pripravnici.

Nisu iskazani spoljni saradnici.

Kao samostalni preduzetnici i osobe koje samostalno obavljaju profesiju prikazana su lica koja su u Poreskoj upravi registrovana da djelatnost obavljaju kao osnovnu djelatnost-samozaposlenici, a kao uposlena lica kod samostalnih preduzetnika i osoba koja samostalno obavljaju djelatnost prikazana su lica registrovana u Fondu zdravstvenog osiguranja.

Nisu obuhvaćeni samostalni poljoprivrednici i zaposleni u izvanteritorijalnim organizacijama i tijelima.

## **Građevinarstvo**

Podacima iz oblasti građevinarstva obuhvaćene su aktivnosti poslovnih subjekata koji se bave građevinarstvom na području Brčko distrikta BiH, sa deset i više zaposlenih u posmatranom periodu.

Podaci za 2002.godinu dobiveni su naknadnim statističkim istraživanjem.

Podaci za 2003.godinu dobiveni su redovnim tromj. izvještajem građev.(GRAD-21).

Od januara 2007.godine podaci se prikupljaju redovno mjesečno

## **Turizam**

Podaci o broju turista i noćenja dati su na osnovu mjesečnog izvještaja o turistima i noćenjima koje dostavljaju poslovni subjekti i njihovi dijelovi koje se bave pružanjem smještajnih usluga turistima.

Izvještaji se sastavljaju na osnovu evidencije u knjigama gostiju.

Turist je svaka osoba koja u mjestu izvan svog prebivališta provede najmanje jednu noć u ugostiteljskom ili drugom objektu za smještaj go stiju radi odmora ili rekreacije, zdravlja, studija, sporta, religije, porodice, poslova, javnih misija i skupova.

Stranim turistima smatraju se sve osobe koje u Bosni i Hercegovini nemaju stalno prebivalište a provedu najmanje jednu noć u ugostiteljskom ili dr. objektu za smještaj gostiju.

## **Stanovništvo**

Podaci o vitalnim događajima dobiveni su na osnovu mjesečnih izvještaja matičara i Osnovnog suda Brčko Distrikta BiH .

Mjesečnim izvještajima prikupljaju se podaci o rođenjima, umiranjima, sklopljenim i razvedenim brakovima.

**BRUTO DOMAĆI PROIZVOD I INVESTICIJE  
U BRČKO DISTRIKTU BIH ,TEKUĆE CIJENE**

	2002	2003	2004	2005	2006	2007	2008	2009
Bruto domaći proizvod, 000 KM- tekuće cijene <sup>1)</sup>	363.290	397.714	469.375	488.662	492.438	562.344	608.138	566.615
Bruto domaći proizvod po stanovniku u KM	4.861	5.305	6.242	6.489	6.525	7.436	8.040	7.489
Ostvarene investicije u 000 KM	70.910	112.485	95.086	74.912	69.627 <sup>2)</sup>	120.976 <sup>2)</sup>	125.232 <sup>2)</sup>	109.594
Procijenjeni broj stanovnika		74.960	75.153	75.300	75.470	75.628	75.643	75.664

<sup>1)</sup> Korigovani podaci sa uključenom procjenom neobuhvaćenih ekonomskih aktivnosti (NOE) za sve godine za koje se obračun radi

<sup>2)</sup> rezultat se odnosi samo na pravna lica sa sjedištem u Brčko distriktu BiH

**OSNOVNI POKAZATELJI PRIVREDNIH I DRUGIH KRETANJA**

	<u>2003</u> <u>2002</u>	<u>2004</u> <u>2003</u>	<u>2005</u> <u>2004</u>	<u>2006</u> <u>2005</u>	<u>2007</u> <u>2006</u>	<u>2008</u> <u>2007</u>	<u>2009</u> <u>2008</u>	08 2010
Indeksi fizičkog obima industrijske proizvodnje	146,6	120,37	121,25	92,05	109,79	115,85	-	-
Indeksi fizičkog obima poljoprivredne proizvodnje								
-Bruto	79,1	117,80	111,00	114,31	94,01	103,96	105,27	-
-Neto	91,6	108,70	113,20	117,51	102,7	102,71	104,67	-
Indeksi cijena na malo	100,9	99,8	101,80	108,10	104,2	-	-	-
Indeksi troškova života	99,2	99,2	101,80	106,40	102,3	-	-	-
Indeks potrošačkih cijena			-	105,5	104,3	105,8	98,9	100,3

	Ø 2003	Ø 2004	Ø 2005	Ø 2006	Ø 2007	Ø 2008	Ø 2009	Ø 08 2010
Broj zaposlenih	11.851	12.521	13.044	13.703	14.624	15.733	16.095	12.126*
Broj nezaposlenih	16.663	17.135	18.193	17.895	16.136	12.958	10.843	11.172
Prosječna neto plaća	695,05	706,83	675,93	673,83	684,39	729,53	768,66	789,07

\*podatak se odnosi samo na zaposlene u pravnim licima

**REGISTROVANI POSLOVNI SUBJEKTI PREMA DJELATNOSTI  
STANJE 30.09.2010. GODINE**

		Pravna lica	Podružnice u Brčko Distriktu	Preduzetnici	Podružnice van Brčko Distrikta
	<b>Ukupno</b>	<b>2048</b>	<b>391</b>	<b>2629</b>	<b>304</b>
<b>A</b>	<b>Poljoprivreda, lov i šumarstvo</b>	<b>50</b>	<b>3</b>	<b>9</b>	<b>3</b>
	1 Poljoprivreda , lov i odgovarajuće uslužne djelatnosti	46	3	9	2
	2 Šumarstvo i šumarske usluge	4			1
<b>B</b>	<b>Ribarstvo</b>	<b>4</b>		<b>4</b>	
	5 Ribarstvo , mriještilišta I ribnjaci: usluge u ribarstvu	4		4	
<b>C</b>	<b>Rudarstvo</b>	<b>3</b>	<b>2</b>		
	14 Vađenje ostalih ruda i kamena	3	2		
<b>D</b>	<b>Prerađivačka industrija</b>	<b>226</b>	<b>22</b>	<b>184</b>	<b>5</b>
	15 Proizvodnja hrane i pića	53	5	63	1
	17 Proizvodnja tekstila	3		6	
	18 Proizvodnja odjeće; dorada i bojenje krzna	6	1	10	
	19 Prerada kože, izrada galanterije i obuće	5	1		1
	20 Prerada drveta/drva i proizvodnja proizvoda od drveta , osim namještaja	28	2	19	
	21 Proizvodnja celuloze, papira I proizvoda od papira	7	2	1	
	22 Izdavačka i štamparska/tiskarska djelatnost	15	3	11	
	24 Proizvodnja kemikalija i kemijskih proizvoda	2			
	25 Proizvodnja proizvoda od gume i plastičnih masa	15	1		
	26 Proizvodnja ostalih nemetalnih mineral. Proizvoda	15	1	21	
	27 Proizvodnja metala	1			
	28 proizvodnja proizvoda od metala, osim maš/stroj.	24	2	19	1
	29 Proizvodnja mašina/strojeva I uređaja d.n.	9		4	
	30 Proizvodnja kancelarijskih maš./stroj. I rač./kom.	3			
	31 Proizvodnja elektr.mašina/strojeva i aparata, d.n.	5		2	1
	32 Proizvodnja radiotelevizijskih I komunikacijskih aparata	1			
	33 Proizvodnja med. preciznih, optičkih instrumenata, satova	2		4	
	34 Proizvodnja motornih vozila, prikolica i poluprikolica			1	
	36 Proizvodnja namještaja, prerađivačka industrija, d.n.	24	3	22	1
	37 Reciklaža	8	11		
<b>E</b>	<b>Snabdijevanje/Opskrba električnom energijom, gasom/plinom i vodom</b>	<b>4</b>	<b>2</b>		
	40 Snabdijevanje el. energijom gasom,parom i t.vodom	1	1		
	41 Sakupljanje prečišćavanjedi distribucija vode	3	1		
<b>F</b>	<b>Građevinarstvo</b>	<b>137</b>	<b>7</b>	<b>69</b>	<b>4</b>
	45 Građevinarstvo	137	7	69	4
<b>G</b>	<b>Trgovina: popravak motornih vozila, motocikala te predmeta za vlastitu upot./upor. I om./kuć</b>	<b>877</b>	<b>239</b>	<b>1472</b>	<b>194</b>
	50 Trgovina motornim vozilima i motociklima, održavanje i popravak; trgovina na malo gorivima	89	18	127	11
	51 Trg.na veliko i posredovanje u trg.osim trgovine mot.vozilima i motociklima	473	63	4	53
	52 Trgovina na malo, osim trgovine motornim vozilimai motociklima, popravak predmeta za vlastitu upotrebu/uporabui domaćinstva / kućanstva	315	158	1341	130
<b>H</b>	<b>Ugostiteljstvo</b>	<b>22</b>	<b>6</b>	<b>337</b>	<b>1</b>

Nastavak

			Pravna lica	Podružnice u Brčko Distriktu	Preduzetnici	Podružnice van Brčko Distrikta
	55	Ugostiteljstvo	22	6	337	1
<b>I</b>		<b>Saobraćaj/Promet, skladištenje i veze</b>	<b>93</b>	<b>26</b>	<b>233</b>	<b>19</b>
	60	Kopneni prevoz;cjevovodni transport	37	1	226	2
	61	Pomorski i riječni prijevoz	2			
	63	Prateće i pomoćne djelatnosti u prijevozu; djelatnost putničkih agencija	15	24	5	12
	64	Poštanske aktivnosti i telekomunikacije	9	1	2	5
<b>J</b>		<b>Finansijsko/Financijsko posredovanje</b>	<b>6</b>	<b>13</b>		<b>38</b>
	65	Finansijsko/Financijsko posredovanje , osim osiguranja i penzijskih/mirovinskih fondova	3			24
	66	Osiguranje i penzijski/mirovinski fondovi osim obaveznog/obveznog socijalnog osiguranja	1	13		13
	67	Pomoćne djelatnosti u finasijskom/financijskom posredovanju	2			1
<b>K</b>		<b>Poslovanje nekretninama, iznajmljivanje i poslovne usluge</b>	<b>121</b>	<b>53</b>	<b>117</b>	<b>18</b>
	70	Poslovanje nekretninama	14	2	6	
	71	Iznajmljivanje mašina i opreme, bez rukovaoca: iznajmljivanje predmeta za ličnu/osobnu upotrebu/uporabu i domaćinstvo/kućanstvo	3	2	17	1
	72	Računarske / kompjuterske i srodne aktivnosti	7		9	1
	73	Istraživanje i razvoj	2			
	74	ostale poslovne djelatnosti	95	49	85	16
<b>L</b>		<b>Javna uprava i odbrana / odbrana: obavezno/obvezno socijalno osiguranje</b>	<b>25</b>	<b>5</b>		<b>3</b>
	75	Javna uprava i odbrana/odbrana; obavezno/obvezno socijalno osiguranje	25	5		3
<b>M</b>		<b>Obrazovanje</b>	<b>3</b>	<b>3</b>	<b>13</b>	<b>2</b>
	80	Obrazovanje	3	3	13	2
<b>N</b>		<b>Zdravstvena i socijalna zaštita/skrb</b>	<b>10</b>	<b>3</b>	<b>35</b>	<b>2</b>
	85	Zdravstvena I socijalna zaštita/skrb	10	3	35	2
<b>O</b>		<b>Ostale javne , društvene, socijalne i ličneusluž.djel.</b>	<b>466</b>	<b>7</b>	<b>156</b>	<b>15</b>
	90	Uklanjanje otpadnih voda, odvoz smeća i slično	6	3		
	91	Djelatnost organizacija na bazi učlanjenja, d.n.	325	1	1	7
	92	Rekreativne, kulturne i sportske djelatnosti	129	1	18	7
	93	Ostale uslužne djelatnosti	6	2	137	1
<b>Q</b>		<b>Eksteritorijalneorganizacije i tijela</b>	<b>1</b>			
		Eksteritorijalneorganizacije i tijela	1			



**RAČUN PROIZVODNJE PO DJELATNOSTIMA U 2009., TEKUĆE CIJENE,  
SA PODRUŽNICAMA**

u 000 KM

DJELATNOST	Bruto proizvodnja	Međufazna potrošnja	Bruto dodana vrijednost
A Poljoprivreda, lov i šumarstvo	74,595	26,813	47,782
B Ribarstvo	0	0	0
C Vađenje ruda i kamena	0	0	0
D Prerađivačka industrija	239,064	195,815	43,249
E Proizvodnja i snabdijevanje elektr. energijom, gasom i vodom	15,257	4,157	11,100
F Građevinarstvo	46,509	25,229	21,280
G Trgovina na veliko i na malo; popravak motornih vozila, motocikla i predmeta za ličnu upotrebu i domaćinstvo	157,516	55,795	101,721
H Ugostiteljstvo	31,786	10,188	21,598
I Saobraćaj, skladištenje i komunikacije	56,721	25,404	31,317
J Finansijsko posredovanje	28,605	14,613	13,992
K Poslovanje nekretninama, iznajmljivanje i posl. djelatnosti	52,347	11,883	40,464
L Javna uprava i odbrana/obrana; obavezno socijalno osiguranje	93,621	37,218	56,403
M Obrazovanje	31,220	6,021	25,199
N Zdravstveni i socijalni rad	25,648	8,188	17,460
O Ostale javne komunalne, društvene i lične uslužne djelatnosti	10,395	9,015	1,380
<b>Ukupno sve djelatnosti</b>	<b>863,284</b>	<b>430,339</b>	<b>432,945</b>
FISIM			15,141
<b>Bruto dodana vrijednost, tekuće cijene</b>	<b>863,284</b>	<b>430,339</b>	<b>417,804</b>
Porezi na proizvode i usluge i uvoz minus subvencije na proizvode			148,811
<b>Bruto domaći proizvod (BDP) u tržišnim cijenama</b>			<b>566,615</b>

**BRUTO DODANA VRIJEDNOST PO DJELATNOSTIMA I BRUTO DOMAĆI  
PROIZVOD, TEKUĆE CIJENE, SA PODRUŽNICAMA**

u 000 KM

DJELATNOST	2005	2006	2007	2008	2009
A Poljoprivreda, lov i šumarstvo	39,424	46,649	49,923	52,670	47,782
B Ribarstvo	0	0	0	22	0
C Vađenje ruda i kamena	0	0	0	20	0
D Prerađivačka industrija	24,563	29,123	44,808	65,132	43,249
E Proizvodnja i snabdijevanje elektr. energijom, gasom i vodom	2,521	2,330	2,434	11,891	11,100
F Građevinarstvo	35,881	18,122	24,420	25,371	21,280
G Trgovina na veliko i na malo; popravak motornih vozila, motocikla i predmeta za ličnu upotrebu i domaćinstvo	92,135	89,241	106,582	107,534	101,721
H Ugostiteljstvo	12,783	15,914	18,406	19,046	21,598
I Saobraćaj, skladištenje i komunikacije	20,050	19,535	22,592	25,492	31,317
J Finansijsko posredovanje	11,658	17,448	18,156	18,234	13,992
K Poslovanje nekretninama, iznajmljivanje i posl. djelatnosti	75,058	33,975	37,301	38,601	40,464
L Javna uprava i odbrana/obrana; obavezno socijalno osiguranje	35,629	51,984	52,512	53,610	56,403
M Obrazovanje	19,816	19,851	20,991	22,711	25,199
N Zdravstveni i socijalni rad	13,969	13,663	14,580	15,485	17,460
O Ostale javne komunalne, društvene i lične uslužne djelatnosti	2,858	4,552	5,728	2,373	1,380
<b>Ukupno sve djelatnosti</b>	<b>386,345</b>	<b>362,387</b>	<b>418,433</b>	<b>458,192</b>	<b>432,945</b>
FISIM	11,438	11,671	17,582	18,959	15,141
<b>Bruto dodana vrijednost, tekuće cijene</b>	<b>374,907</b>	<b>350,716</b>	<b>400,851</b>	<b>439,233</b>	<b>417,804</b>

**RAČUN STVARANJA DOHOTKA U 2009. GODINI, TEKUĆE CIJENE  
SA PODRUŽNICAMA**

u 000 KM

PODRUČJE DJELATNOSTI	Bruto dodana vrijednost	Sredstva zaposlenih	Neto ostali porezi na proizvodnju	Bruto poslovni višak / mješoviti dohodak	Potrošnja fiksnog kapitala	Neto poslovni višak / mješoviti dohodak
A Poljoprivreda, lov i šumarstvo	47,782	480	23	47,279	2,972	44,307
B Ribarstvo	0	0	0	0	0	0
C Vađenje ruda i kamena	0	0	0	0	0	0
D Prerađivačka industrija	43,249	27,364	391	15,494	17,170	-1,676
E Proizvodnja i snabdijevanje elektr. energijom, gasom i vodom	11,100	7,622	0	3,478	698	2,780
F Građevinarstvo	21,280	11,243	149	9,888	2,913	6,975
G Trgovina na veliko i na malo; popravak motornih vozila, motocikla i predmeta za ličnu upotrebu i domaćinstvo	101,721	40,006	3,681	58,034	8,493	49,541
H Ugostiteljstvo	21,598	13,955	765	6,878	1,039	5,839
I Saobraćaj, skladištenje i komunikacije	31,317	12,494	514	18,309	6,095	12,214
J Finansijsko posredovanje	13,992	9,043	0	4,949	1,396	3,553
K Poslovanje nekretninama, iznajmljivanje i posl. djelatnosti	40,464	5,694	245	34,525	2,843	31,682
Od toga: imputirana renta	29,185	8	0	29,177	2	29,175
L Javna uprava i odbrana/obrana; obavezno socijalno osiguranje	56,403	55,228	0	1,175	1,175	0
M Obrazovanje	25,199	24,706	31	462	31	431
N Zdravstveni i socijalni rad	17,460	16,632	78	750	80	670
O Ostale javne komunalne, društvene i lične uslužne djelatnosti	1,380	3,230	327	-2,177	412	-2,589
<b>Ukupno sve djelatnosti</b>	<b>432,945</b>	<b>227,697</b>	<b>6,204</b>	<b>199,044</b>	<b>45,317</b>	<b>153,727</b>
FISIM	15,141					
<b>Bruto dodana vrijednost, tekuće cijene</b>	<b>417,804</b>					
Porezi na proizvode i usluge i uvoz minus subvencije na proizvode	148,811					
<b>Bruto domaći proizvod (BDP) u tržišnim cijenama</b>	<b>566,615</b>					

**PROSJEČNE NETO I BRUTO PLATE PO MJESECIMA**

RAZDOBLJE	Neto plata		Bruto plata	
	U KM	Indeks Ø2009=100	U KM	Indeks Ø2009=100
Ø 2005 GODINE	675,93	87,94	1.049,54	87,35
Ø 2006 GODINE	673,83	87,66	1.048,44	87,26
Ø 2007 GODINE	684,39	89,04	1.087,84	90,53
2008.GODINA				
Januar	696,40	90,60	1.091,17	90,81
Februar	705,52	91,79	1.104,28	91,90
Mart	715,83	93,13	1.120,94	93,29
April	730,31	95,01	1.141,68	95,02
Maj	740,29	96,31	1.159,01	96,46
Juni	734,65	95,58	1.148,14	95,55
Juli	733,00	95,36	1.143,30	95,15
Avgust	728,32	94,75	1.133,92	94,37
Septembar	733,87	95,47	1.146,26	95,40
Oktoabar	735,56	95,69	1.146,74	95,44
Novembar	728,73	94,81	1.137,46	94,66
Decembar	771,95	100,43	1.198,66	99,76
Ø 2008 GODINE	729,53	94,91	1.139,29	94,82
2009.GODINA				
Januar	738,21	96,04	1.187,14	98,80
Februar	750,90	97,69	1.172,25	97,56
Mart	763,74	99,36	1.186,03	98,71
April	773,22	100,59	1.212,20	100,88
Maj	762,62	99,21	1.201,70	100,01
Juni	766,86	99,77	1.195,36	99,48
Juli	780,85	101,59	1.207,84	100,52
Avgust	773,20	100,59	1.206,37	100,40
Septembar	772,56	100,51	1.213,76	101,01
Oktoabar	766,19	99,68	1.206,83	100,44
Novembar	787,84	102,50	1.194,14	99,38
Decembar	789,76	102,75	1.236,93	102,94
Ø 2009 GODINE	768,66	100,00	1.201,57	100,00
2010.GODINA				
Januar	783,72	101,96	1.215,72	101,18
Februar	784,54	102,07	1.213,39	100,98
Mart	798,98	103,94	1.233,17	102,58
April	802,55	104,41	1.239,14	103,13
Maj	806,52	104,92	1.241,06	103,29
Juni	802,47	104,40	1.228,80	102,30
Juli	798,43	103,87	1.231,79	102,41
Avgust	789,07	102,66	1.227,09	102,10

D	<u>NETO PLATE u KM</u>					<u>BRUTO PLATE U KM</u>				
	Ø2007	Ø2008	Ø 2009	VII 2010	VIII 2010	Ø2007	Ø2008	Ø 2009	VII 2010	VIII 2010
	684,82	729,53	768,66	798,43	789,07	1.088,50	1.139,29	1.201,57	1.231,79	1.227,09
	523,08	560,44	664,73	710,16	702,00	791,01	861,98	1.020,02	1.097,29	1.084,04
	470,97	534,80	551,44	598,73	607,07	757,44	806,55	849,52	895,53	934,69
ijom,plinom i	692,98	706,19	1.066,15	1.150,28	1.157,15	1.122,78	1.028,19	1.657,32	1.722,29	1.836,59
	351,79	382,91	428,77	430,28	434,04	513,66	529,51	636,97	649,78	657,69
travak motornih ličnu/osobnu	357,64	425,58	506,66	535,67	529,95	547,28	637,11	752,73	813,56	816,91
	394,32	453,54	521,00	521,81	499,11	574,16	664,95	781,63	783,10	747,30
veze	877,41	846,75	877,74	828,57	862,20	1.296,76	1.277,54	1.335,10	1.264,75	1.316,41
vanje	1.089,70	1.110,57	1.183,42	1.199,49	1.194,90	1.604,72	1.697,42	1.857,84	1.841,82	1.826,10
mljivanje i	785,58	751,57	571,72	605,85	578,95	1.302,52	1.158,81	889,48	901,96	875,38
obavezno	1.158,04	1.198,74	1.229,59	1.208,12	1.195,64	1.908,21	1.939,82	1.993,92	1.910,11	1.881,51
	1.090,03	1.272,52	1.351,38	1.298,21	1.307,13	1.774,46	2.073,37	2.175,01	2.057,46	2.070,66
skrb	1.023,70	1.067,64	1.114,89	1.109,32	957,67	1.659,67	1.731,66	1.803,78	1.735,29	1.500,29
ne i lične/osobne	571,05	587,86	670,09	785,20	776,11	909,26	922,10	1.028,19	1.233,83	1.206,93

**UPOREDNI PREGLED NETO PLATA U BRČKO DISTRIKTU BIH  
SA ENTITETIMA, 2004-2009.GODINA**

	Prosječna neto plata u KM	Brčko Distrikt=100
Ø 2004.godine		
Brčko distrikt BiH	706,83	100,00
Republika Srpska	423,00	65,12
Federacija BiH	534,00	77,56
Ø 2005.godine		
Brčko distrikt BiH	675,93	100
Republika Srpska	465,00	68,80
Federacija BiH	558,00	82,50
Ø 2006.godine		
Brčko distrikt BiH	673,83	100,00
Republika Srpska	521,00	77,30
Federacija BiH	603,21	89,50
Ø 2007.godine		
Brčko distrikt BiH	684,82	100,00
Republika Srpska	522,00	76,22
Federacija BiH	662,00	96,67
Ø 2008.godine		
Brčko distrikt BiH	729,53	100,00
Republika Srpska	755,00	103,50
Federacija BiH	751,30	103,00
Ø 2009.godine		
Brčko distrikt BiH	768,66	100,00
Republika Srpska	788,00	102,50
Federacija BiH	792,08	103,04
Avgust 2010.godine		
Brčko distrikt BiH	789,07	100,00
Republika Srpska	785,00	99,50
Federacija BiH	806,37	102,15

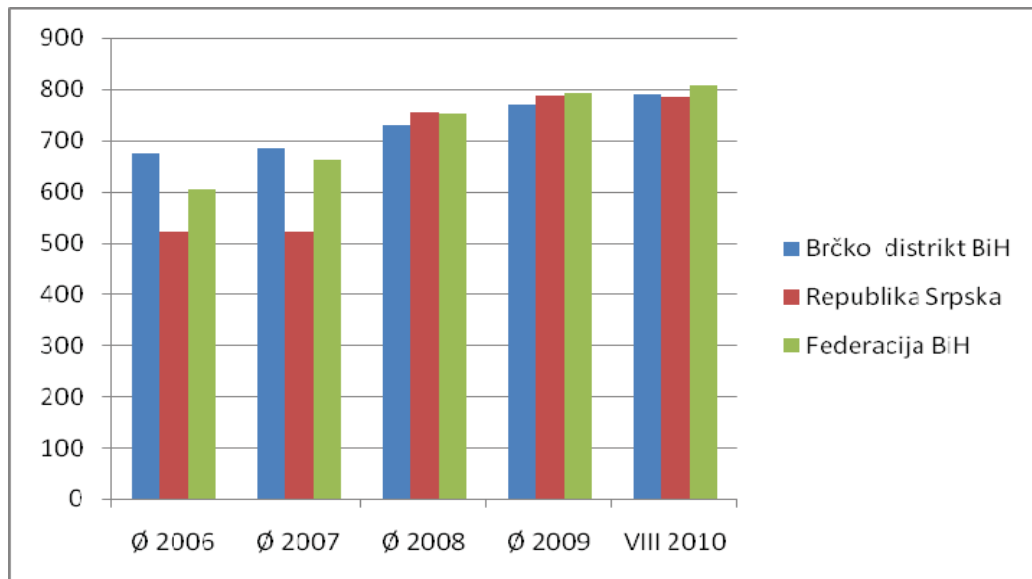
## UPOREDNI PREGLED PLATA U BIH 2005-2009 GODINA

	Ø 2006	Ø 2007	Ø 2008	Ø 2009	VIII 2010
--	--------	--------	--------	--------	-----------

Neto plata u KM

Brčko distrikt BiH	674,00	684,82	729,53	768,66	789,07
Republika Srpska	521,00	522,00	755,00	788,00	785,00
Federacija BiH	603,00	662,00	751,30	792,08	806,37

## GRAFIKON UPOREDNOG PREGLEDA NETO PLATA U BIH



## MJESEČNI INDEKSI POTROŠAČKIH CIJENA

	III	IV	V	VI	VII	VIII	IX	X	XI	XII
	100,6	100,0	101,5	99,1	98,8	98,3	98,3	101,0	101,3	101,2
	105,9	105,6	105,9	105,9	103,7	103,4	103,7	104,9	105,2	105,3
	105,4	106,0	106,0	104,6	104,3	105,1	106,1	108,1	108,8	109,8
	112,3	111,2	112,3	112,5	112,6	113,3	113,5	114,3	112,8	111,6
	111,7	110,6	110,4	110,5	111,1	110,9	110,8	112,0	111,9	111,7
	113,0	112,2	111,7	115,5	111,3	111,5				
	100,4	99,4	101,5	97,6	99,7	99,5	100,0	102,8	100,2	100,0
	100,4	99,0	100,3	100,3	99,3	99,9	100,0	100,9	100,2	100,0
	99,9	100,6	99,9	98,7	99,7	100,8	100,9	101,8	100,7	100,9
	100,8	99,0	101,0	100,2	100,0	100,7	100,1	100,8	98,7	98,9
	100,3	99,0	99,8	100,1	100,5	99,9	99,9	101,1	99,9	99,9
	100,1	99,2	99,6	99,8	99,8	100,2				
<b>DINE =100</b>										
	-	-	-	-	-	-	-	-	-	-
	104,7	104,2	103,0	105,8	105,4	105,7	105,8	103,9	103,9	103,9
	99,5	100,4	100,0	98,8	100,6	101,7	102,3	103,0	103,4	104,3
	106,6	104,8	106,0	107,6	108,0	107,8	107,8	105,8	103,7	101,6
	99,4	99,5	98,2	98,2	98,7	97,9	97,6	98,0	99,1	101,8
	101,2	101,4	101,2	100,9	100,2	100,5				
<b>DINE =100</b>										
	102,5	101,8	103,4	100,9	100,6	100,1	100,1	102,9	103,1	103,1
	104,3	104,4	104,6	104,6	102,4	102,1	102,1	103,1	103,5	103,8
	100,1	100,7	100,6	99,3	99,0	99,8	100,8	102,6	103,4	104,3
	102,3	101,3	102,3	102,5	102,5	103,2	103,4	104,1	102,8	101,6
	100,1	99,1	98,9	99,0	99,5	99,4	99,3	100,4	100,3	100,1
	101,2	100,4	100,0	99,8	99,6	99,8				



**INDEKS POTROŠAČKIH CIJENA U JULU/SRPNJU 2010.GODINE**

	$\frac{VII2010}{VI2010}$	$\frac{VII2010}{VII2009}$	$\frac{VII2010}{XII2009}$	$\frac{I-VII2010}{I-VII2009}$	$\frac{VIII2009-VII2010}{VIII2008-VII2009}$	$\frac{VII2010}{\emptyset 2009}$	$\frac{VII2010}{\emptyset 2005}$
Indeks potrošačkih cijena ukupno	99,8	100,2	99,6	101,0	100,0	100,1	111,3
Hrana i bezalkoholna pića	99,7	97,6	100,2	96,5	96,0	97,5	114,7
Alkoholna pića i duhan	100,5	111,4	111,8	124,7	120,5	119,1	132,7
Odjeća i obuća	97,5	93,0	94,9	95,0	95,9	92,9	82,5
Stanovanje, voda, elekt.en, plin i dr. Energenti	100,7	99,5	87,1	101,1	100,9	93,2	115,1
Namještaj, kućanski aparati i redovno održavanje kuće	99,7	100,5	100,3	100,4	100,0	100,3	102,0
Zdravstvo	99,9	99,2	99,9	99,7	100,1	99,7	112,4
Prevoz	100,0	107,1	105,2	111,2	105,3	109,6	112,3
Komunikacije	100,0	105,2	105,3	105,0	102,7	105,1	112,4
Rekreacija i kultura	100,1	99,7	99,9	99,8	100,3	99,8	106,8
Obrazovanje	100,0	100,0	100,0	100,0	101,2	100,0	101,2
Restorani i hoteli	100,0	100,2	100,2	100,3	100,3	100,3	113,8
Ostala dobra i usluge	99,9	99,0	98,9	99,3	99,7	99,1	112,4

**INDEKS POTROŠAČKIH CIJENA U AVGUSTU/KOLOVOZU 2010.GODINE**

	$\frac{VIII2010}{VII2010}$	$\frac{VIII2010}{VIII2009}$	$\frac{VIII2010}{XII2009}$	$\frac{I-VIII2010}{I-VIII2009}$	$\frac{IX2009-VIII2010}{IX2008-VIII2009}$	$\frac{VIII2010}{\emptyset 2009}$	$\frac{VIII2010}{\emptyset 2005}$
Indeks potrošačkih cijena ukupno	100,2	100,5	99,8	101,0	100,2	100,3	111,5
Hrana i bezalkoholna pića	99,6	98,3	99,8	96,8	96,2	97,2	114,3
Alkoholna pića i duhan	100,0	111,5	111,8	122,9	120,1	119,1	132,7
Odjeća i obuća	100,0	93,2	94,9	94,8	95,5	92,9	82,4
Stanovanje, voda, elekt.en, plin i dr. Energenti	102,9	102,2	89,6	101,2	101,3	95,9	118,4
Namještaj, kućanski aparati i redovno održavanje kuće	99,5	100,1	99,9	100,4	100,0	99,9	101,5
Zdravstvo	100,2	99,9	100,1	99,8	100,0	99,9	112,6
Prevoz	100,0	104,5	105,2	110,3	106,5	109,6	112,3
Komunikacije	100,0	105,2	105,3	105,1	103,2	105,1	112,4
Rekreacija i kultura	100,0	99,8	100,0	99,8	99,9	99,9	106,8
Obrazovanje	100,0	100,0	100,0	100,0	100,6	100,0	101,2
Restorani i hoteli	100,0	100,2	100,2	100,3	100,3	100,3	113,8
Ostala dobra i usluge	100,5	99,5	99,4	99,4	99,6	99,5	112,9

## KOEFIČIJENTI RASTA CIJENA NA MALO U BRČKO DISTRIKTU BIH

	U mjesecu u odnosu na preth. mjesec	Od početka godine do kraja mjeseca	Prosječ. Mjes. rasta od početka god. do kraja mjeseca	U mjesecu u odnosu na isti mjesec prethodne godine
2006.godina				
Januar	0,05	0,05	0,050	0,076
Februar	-0,001	0,049	0,024	0,069
Mart	0,001	0,05	0,016	0,066
April	0,004	0,038	0,009	0,039
Maj	-0,007	0,049	0,010	0,058
Juni	0	0,046	0,008	0,056
Juli	-0,001	0,048	0,007	0,06
Avgust	0,004	0,049	0,006	0,06
Septembar	0,002	0,048	0,005	0,061
Oktober	0,006	0,049	0,005	0,051
Novembar	0,003	0,05	0,004	0,064
Decembar	0	0,051	0,004	0,059
2007.godina				
Januar	-0,051	-0,051	-0,051	-0,043
Februar	-0,003	-0,053	-0,027	-0,044
Mart	0	-0,053	-0,018	-0,045
April	-0,005	-0,055	-0,014	-0,054
Maj	0,004	-0,055	-0,011	-0,043
Juni	-0,008	-0,056	-0,010	-0,050
Juli	0,006	-0,056	-0,008	-0,044
Avgust	0,001	-0,056	-0,007	-0,046
Septembar	0,007	-0,055	-0,006	-0,042
Oktober	0,011	-0,054	-0,006	-0,037
Novembar	0,007	-0,048	-0,004	-0,033
Decembar	0,030	-0,044	-0,004	-0,044

## KOEFIČIJENTI RASTA POTROŠAČKIH CIJENA U BRČKO DISTRIKTU

	U mjesecu u odnosu na preth. mjesec	Od početka godine do kraja mjeseca	Prosječ. mjes. rasta od početka god. do kraja mjeseca	U mjesecu u odnosu na isti mjesec prethodne godine
2008.godina				
Januar	0,01	0,01	0,010	0,052
Februar	0,015	0,016	0,008	0,057
Mart	0,008	0,023	0,008	0,066
April	-0,01	0,013	0,003	0,048
Maj	0,01	0,023	0,005	0,06
Juni	0,002	0,025	0,004	0,076
Juli	0	0,025	0,004	0,08
Avgust	0,007	0,032	0,004	0,078
Septembar	0,001	0,033	0,004	0,07
Oktober	0,008	0,041	0,004	0,058
Novembar	-0,013	0,028	0,003	0,037
Decembar	-0,011	0,017	0,001	0,016
2009.godina				
Januar	0,002	0,002	0,002	0,008
Februar	-0,004	-0,002	-0,001	0,004
Mart	0,003	0,001	0,000	-0,006
April	-0,01	-0,009	-0,023	-0,015
Maj	-0,002	-0,011	-0,002	-0,018
Juni	0,001	-0,010	-0,002	-0,018
Juli	0,005	-0,005	-0,001	-0,013
Avgust	-0,001	-0,006	-0,001	-0,021
Septembar	-0,001	-0,007	-0,001	-0,024
Oktober	0,011	0,004	0,000	-0,02
Novembar	-0,001	0,003	0,000	-0,009
Decembar	-0,001	0,002	0,000	0,002
2010.godina				
Januar	0,009	0,009	0,009	0,009
Februar	0,002	0,011	0,005	0,014
Mart	0,001	0,012	0,004	0,012
April	-0,008	0,004	0,001	0,014
Maj	-0,004	0,000	0,000	0,012
Juni	-0,002	-0,002	0,000	0,009
Juli	-0,002	-0,004	-0,001	0,002
Avgust	0,002	-0,002	0,000	0,005

**BROJ ZAPOSLENIH  
KOD SAMOSTALNIH PREDUZETNIKA  
Stanje 30.09.2010.godine**

	Kod samostalnih preduzetnika		Od toga
	UKUPNO	Samozaposlenici	Uposlene osobe
<b>UKUPNO</b>	<b>4.814</b>	<b>2.629</b>	<b>2.185</b>
<b>A.</b> Poljoprivreda, lov, šumarstvo i ribarstvo	13	13	0
<b>D.</b> Prerađivačka industrija i rudarstvo	802	184	618
<b>E.</b> Snadijevanje/opskrba el. en., gasom, plinom i vodom	0	0	0
<b>F.</b> Građevinarstvo	74	69	5
<b>G.</b> Trgovina na vel. i malo; Popravak motornih vozila i motocikla te predmeta za ličnu / osobnu potrošnju	2.387	1.472	915
<b>H.</b> Ugostiteljstvo	861	337	524
<b>I.</b> Saobraćaj/promet, skladištenje i veze	260	233	27
<b>J.</b> Finansijsko/financijsko posredov.	0	0	0
<b>K.</b> Poslovanje nekretninama, iznajmljiv. i poslovne usluge	136	117	19
<b>L.</b> Javna uprava i odbrana/odbrana i socijalno osiguranje	0	0	0
<b>M.</b> Obrazovanje	13	13	0
<b>N.</b> Zdravstvena i socijalna zaštita/skrb	73	35	38
<b>O.</b> Ostale javne, društvene, socijalne i lične/ osobne uslužne djelatnosti	195	156	39

**BROJ ZAPOSLENIH U PRAVNIM LICIMA PO PODRUČJIMA KD**

	Ø 2009	I 2010	II 2010	III 2010	IV 2010	V 2010	VI 2010	VII 2010	VIII 2010
	<b>11.568</b>	<b>11.898</b>	<b>11.863</b>	<b>11.891</b>	<b>11.851</b>	<b>11.959</b>	<b>11.938</b>	<b>11.952</b>	<b>12.126</b>
stvo i	84	80	80	79	68	68	68	68	80
vo	2.207	2.237	2.224	2.221	2.225	2.246	2.259	2.304	2.265
n.,gasom	225	300	302	316	316	313	312	322	320
pravak	1.017	980	967	966	967	922	924	944	995
predmeta	2.996	3.013	2.999	2.996	2.986	3.007	2.984	3.002	3.041
	126	136	136	135	136	137	135	137	118
je i	664	654	649	649	642	641	647	652	674
	323	314	317	315	299	300	293	293	280
ajmlj.i	440	456	455	456	453	453	453	453	382
brana	1.633	1.799	1.792	1.817	1.818	1.865	1.855	1.797	1.851
	893	1.029	1.032	1.032	1.032	1.054	1.056	1.029	1.022
štita/skrb	670	687	694	693	693	699	698	697	700
	290	213	216	216	216	254	254	254	398

**KORISNICI PENZIJA I PROSJEČNE PENZIJE ISPLAĆENE  
U BRČKO DISTRIKTU BIH**

	UKUPNO	Od toga:	
		RS	Federacija
<b>BROJ KORISNIKA 2010.GODINE</b>			
Januar	9.745	5.527	4.218
Februar	9.761	5.533	4.228
Mart	9.769	5.530	4.239
April	9.781	5.533	4.248
Maj	9.861	5.570	4.291
Juni	9.893	5.591	4.302
Juli	9.905	5.602	4.303
Avgust	9.919	5.616	4.303
PROSJEČNO ISPLAĆENA PENZIJA U 2005.GODINI			188.30 KM
PROSJEČNO ISPLAĆENA PENZIJA U 2006.GODINI			208.47 KM
PROSJEČNO ISPLAĆENA PENZIJA U 2007.GODINI			243,32 KM
PROSJEČNO ISPLAĆENA PENZIJA U 2008.GODINI			310,32 KM
<b>PROSJEČNE PENZIJE 2009.GODINE</b>			
Januar	327,35	331,74	321,78
Februar	327,70	331,80	322,51
Mart	327,49	331,80	322,05
April	327,33	331,80	321,67
Maj	327,56	331,93	322,01
Juni	328,61	332,13	324,13
Juli	326,25	331,90	318,99
Avgust	326,03	331,79	318,62
Septembar	325,60	330,99	318,63
Oktoibar	322,59	326,06	318,12
Novembar	321,78	324,61	318,11
Decembar	321,64	324,41	318,03
PROSJEČNA ISPLAĆENA PENZIJA U 2009.GODINI			325,83 KM
<b>PROSJEČNE PENZIJE 2010.GODINE</b>			
Januar	322,58	326,10	317,97
Februar	316,17	315,16	317,50
Mart	316,03	315,15	317,19
April	316,35	315,85	317,01
Maj	316,04	316,10	315,97
Juni	315,73	315,70	315,78
Juli	315,48	315,58	315,37
Avgust	315,36	315,53	315,14

## NEZAPOSLENE OSOBE/LICA

	U K U P N O	Od toga :ŽENE
<b>2008.</b>		
Januar	13.962	6.297
Februar	13.809	6.224
Mart	13.836	7.568
April	13.711	7.516
Maj	13.263	7.251
Juni	12.985	7.093
Juli	12.826	7.049
Avgust	12.845	7.094
Septembar	12.845	7.094
Oktoabar	12.588	6.992
Novembar	11.846	6.623
Decembar	11.534	6.429
<b>2009.</b>		
Januar	11.524	6.411
Februar	11.646	6.439
Mart	11.732	6.421
April	11.007	5.951
Maj	11.007	5.951
Juni	10.523	5.681
Juli	10.422	5.648
Avgust	10.299	5.614
Septembar	10.356	5.622
Oktoabar	10.461	5.662
Novembar	10.592	5.705
Decembar	10.561	5.674
<b>2010.</b>		
Januar	10.705	5.668
Februar	10.890	5.755
Mart	10.986	5.750
April	11.127	5.808
Maj	11.035	5.791
Juni	10.952	5.759
Juli	11.082	5.838
Avgust	11.172	5.907





**NEZAPOSLENE OSOBE/LICA PREMA STRUČNOJ SPREMI**  
**-Izvori podataka:Zavod za zapošljavanje**

Ø 2009	I 2010	II 2010	III 2010	IV 2010	V 2010	VI 2010	VII 2010	VIII 2010
<b>10.843</b>	<b>10.705</b>	<b>10.890</b>	<b>10.986</b>	<b>11.127</b>	<b>11.035</b>	<b>10.952</b>	<b>11.082</b>	<b>11.172</b>
4.945	5.037	5.135	5.236	5.319	5.244	5.193	5.244	5.265
5.898	5.668	5.755	5.750	5.808	5.791	5.759	5.838	5.907
<b>275</b>	<b>255</b>	<b>264</b>	<b>264</b>	<b>273</b>	<b>300</b>	<b>325</b>	<b>352</b>	<b>388</b>
114	118	123	124	114	119	130	146	152
161	137	141	140	159	181	195	206	236
<b>145</b>	<b>136</b>	<b>122</b>	<b>112</b>	<b>108</b>	<b>114</b>	<b>121</b>	<b>124</b>	<b>120</b>
67	64	60	55	53	58	59	60	60
78	72	62	57	55	56	62	64	60
<b>2.874</b>	<b>3.036</b>	<b>3.115</b>	<b>3.140</b>	<b>3.164</b>	<b>3.126</b>	<b>3.092</b>	<b>3.177</b>	<b>3.258</b>
1.033	1.120	1.176	1.192	1.196	1.177	1.162	1.195	1.230
1.842	1.916	1.939	1.948	1.968	1.949	1.930	1.982	2.028
<b>3.725</b>	<b>3.928</b>	<b>4.019</b>	<b>4.074</b>	<b>4.145</b>	<b>4.087</b>	<b>4.063</b>	<b>4.094</b>	<b>4.085</b>
2.250	2.396	2.457	2.503	2.556	2.397	2.490	2.491	2.476
1.475	1.532	1.562	1.571	1.589	1.690	1.573	1.603	1.609
<b>204</b>	<b>178</b>	<b>179</b>	<b>181</b>	<b>187</b>	<b>181</b>	<b>177</b>	<b>179</b>	<b>177</b>
72	62	64	67	70	68	63	66	67
133	116	115	114	117	113	114	113	110
<b>3.241</b>	<b>3.162</b>	<b>3.191</b>	<b>3.215</b>	<b>3.250</b>	<b>3.227</b>	<b>3.174</b>	<b>3.156</b>	<b>3.144</b>
1.406	1.267	1.255	1.295	1.330	1.322	1.299	1.286	1.280
2.209	1.895	1.936	1.920	1.920	1.905	1.875	1.870	1.864



## GRAĐEVINARSTVO

	Vrijednost izvršenih građevinskih radova U 000 KM	Broj radnika u mjesecu	Izvršeni efektivni sati
<b>2004.GODINA</b>			
<b>UKUPNO</b>	35.678		946.582
<b>2005.GODINA</b>			
<b>UKUPNO</b>	20.997		742.688
<b>2006.GODINA</b>			
<b>UKUPNO</b>	30.453	X	1.020.738
<b>2007.GODINA</b>			
<b>UKUPNO</b>	15.493	X	621.818
<b>2008.GODINA</b>			
<b>UKUPNO</b>	25.192		781.530
<b>2009.GODINA</b>			
Januar	1.178	307	39.604
Februar	1.429	314	33.736
Mart	1.808	330	46.085
April	2.026	336	50.596
Maj	3.808	328	48.902
Juni	2.548	321	46.756
Juli	3.488	305	44.894
Avgust	5.220	308	44.718
Septembar	4.893	309	45.436
Oktobar	5.044	291	44.844
Novembar	5.023	292	36.256
Decembar	5.702	299	37.462
<b>UKUPNO</b>	42.167		519.091
<b>2010.GODINA</b>			
Januar	786	287	24.212
Februar	719	282	22.149
Mart	950	281	40.344
April	1.256	272	39.286
Maj	1.340	282	40.847
Juni	1.812	323	51.331
Juli	1.897	327	54.307
Avgust	2.519	313	50.770

## POŠTANSKO TELEKOMUNIKACIJSKE USLUGE

U hiljadama

	Pismonosne pošiljke	Paketske pošiljke,	Platni promet u hilj.KM	Telefonski razgovori u min.
2005.UKUPNO	1.028	6,094	344	
2006.UKUPNO	1.184	7,518	365	
2007. UKUPNO	2.134	3,86	468	
2008.UKUPNO	3.467	5,691	520	
2009.GODINA				
Januar	372	0,128	36	5.139
Februar	332	0,495	39	4.746
Mart	296	0,520	42	5.016
April	239	0,416	41	4.842
Maj	232	0,313	41	4.564
Juni	275	0,317	45	4.604
Juli	264	0,385	42	4.629
Avgust	283	0,089	42	4.554
Septembar	298	0,306	41	4.481
Oktobar	328	0,369	42	4.727
Novembar	321	0,356	39	4.801
Decembar	370	0,611	54	5.067
2009.UKUPNO	3.610	4,305	504	57.170
2010.GODINA				
Januar	295	0,311	37	4.217
Februar	327	0,368	41	3.915
Mart	337	0,452	41	4.062
April	328	0,358	37	4.011
Maj	277	0,325	44	3.876
Juni	332	0,285	43	3.958
Juli	371	0,347	46	3,924
Avgust	324	0,235	42	3,062

## KAPACITET, TURISTI I NOĆENJA

Broj

	UKUPNO	Od toga:	
		DOMAĆI	STRANI

### TURISTI

<b>2003.GODINA</b>	6.856	3.725	3.141
<b>2004.GODINA</b>	7.984	3.918	4.066
<b>2005.GODINA</b>	9.778	5.413	4.365
<b>2006.GODINA</b>	12.769	7.248	5.521
<b>2007.GODINA</b>	13.693	6.920	6.773
<b>2008.GODINA</b>	14.899	7.321	7.578

### 2009.GODINA

Januar	712	416	296
Februar	903	530	373
Mart	904	471	433
April	894	531	363
Maj	1.214	607	607
Juni	1.121	650	471
Juli	1.116	651	465
Avgust	1.066	469	597
Septembar	1.084	538	546
Oktobar	1.245	686	559
Novembar	1.103	740	363
Decembar	1.033	543	490
<b>UKUPNO</b>	<b>12.395</b>	<b>6.832</b>	<b>5.563</b>

### 2010.GODINA

Januar	648	418	230
Februar	748	520	228
Mart	1.151	715	436
April	1.007	666	341
Maj	1.431	710	721
Juni	1.047	700	347
Juli	1.270	802	468
Avgust	1.139	546	593

	UKUPNO	Od toga:	
		DOMAĆI	STRANI

### NOĆENJA

<b>2003.GODINA</b>	27.473	16.965	10.508
<b>2004.GODINA</b>	39.407	21.959	17.448
<b>2005.GODINA</b>	22.722	12.017	10.705
<b>2006.GODINA</b>	26.898	17.256	9.642
<b>2007.GODINA</b>	23.375	11.905	11.470
<b>2008.GODINA</b>	26.159	13.641	12.518

### 2009.GODINA

Januar	1.331	853	478
Februar	1.253	606	647
Mart	1.329	593	736
April	1.285	667	618
Maj	1.956	846	1.110
Juni	1.968	1.145	823
Juli	2.544	1.638	906
Avgust	1.812	641	1.171
Septembar	1.548	719	829
Oktobar	1.773	992	781
Novembar	1.745	1.181	564
Decembar	1.598	839	759
<b>UKUPNO</b>	<b>20.142</b>	<b>10.720</b>	<b>9.422</b>

### 2010.GODINA

Januar	778	484	294
Februar	1.153	822	331
Mart	1.569	946	623
April	1.352	882	470
Maj	2.252	941	1.311
Juni	1.790	1.203	587
Juli	2.813	1.945	868
Avgust	1.734	718	1.016

## TURISTI I NOĆENJA PREMA VRSTAMA OBJEKATA

	UKUPNO	Od toga:		
		HOTELI	MOTELI	PANSIONI I PREN
<b>TURISTI</b>				
<b>2003.GODINA</b>	6.856	6.060	689	107
<b>2004.GODINA</b>	7.984	6.786	1.080	118
<b>2005..GODINA</b>	9.778	8.418	1.281	79
<b>2006.GODINA</b>	12.769	10.909	1.760	100
<b>2007.GODINA</b>	13.693	11.832	1.762	99
<b>2008.GODINA</b>	14.899	13.058	1.617	224
<b>2009.GODINA</b>				
Januar	712	616	94	2
Februar	903	746	157	0
Mart	904	802	84	18
April	894	775	110	9
Maj	1.214	1.092	111	11
Juni	1.121	941	172	8
Juli	1.116	1.041	68	7
Avgust	1.066	906	154	6
Septembar	1.084	946	130	8
Oktobar	1.245	1.087	158	0
Novembar	1.103	936	158	9
Decembar	1.033	871	144	18
UKUPNO	12.395	10.759	1.540	96
<b>2010.GODINA</b>				
Januar	648	551	93	4
Februar	748	627	118	3
Mart	1.151	1.015	125	11
April	1.007	928	73	6
Maj	1.431	1.274	151	6
Juni	1.047	883	162	2
Juli	1.270	1.085	178	7
Avgust	1.139	946	184	9

	UKUPNO	Od toga:		
		HOTELI	MOTELI	PANSIONI I PREN

### NOĆENJA

<b>2003.GODINA</b>	27.473	9.700	17.487	196
<b>2004.GODINA</b>	39.407	13.950	25.022	262
<b>2005.GODINA</b>	22.722	12.516	10.091	115
<b>2006.GODINA</b>	26.898	17.227	9.479	192
<b>2007.GODINA</b>	23.375	18.983	4.109	283
<b>2008.GODINA</b>	26.159	22.496	3.066	597

### 2009.GODINA

Januar	1.331	1.206	123	2
Februar	1.253	1.049	204	2
Mart	1.329	1.173	143	13
April	1.285	1.074	198	13
Maj	1.956	1.668	264	24
Juni	1.968	1.680	271	17
Juli	2.544	2.318	222	4
Avgust	1.812	1.508	280	24
Septembar	1.548	1.311	227	10
Oktobar	1.773	1.513	256	4
Novembar	1.745	1.501	235	9
Decembar	1.598	1.272	294	32
UKUPNO	20.142	17.273	2.717	154

### 2010.GODINA

Januar	778	633	140	5
Februar	1.153	954	196	3
Mart	1.569	1.372	183	11
April	1.352	1.154	192	6
Maj	2.252	1.972	274	6
Juni	1.790	1.467	320	3
Juli	2.813	2.438	370	5
Avgust	1.734	1.442	282	10



**STRANI TURISTI PREMA ZEMLJAMA IZ KOJIH DOLAZE**

	TURISTI			NOĆENJA		
	2009.	2010	2010.	2009.	2010	2010.
	UKUPNO	VII	VIII	UKUPNO	VII	VIII
UKUPNO	5563	468	593	9422	868	1016
Albanija	1		1	2		1
Austrija	576	52	86	1551	86	173
Belgija	12	8	7	13	38	7
Bugarska	29	1	3	63	1	9
Češka	102		4	193		5
Danska	11	3		24	2	
Finska	30		2	40		3
Francuska	60	6	10	87	7	10
Grčka	8	4	1	10	4	2
Holandija	96	4	8	186	10	15
Hrvatska	875	63	122	1218	106	154
Irska	3			7		
Island	1		1	1		1
Italija	189	15	35	312	15	59
Izrael	9			30		
Srbija	1594	104	145	2241	157	211
Crna Gora	75	4	7	108	6	6
Luksemburg	52		3	114		2
Mađarska	64	3	8	94	7	21
Makedonija	145	16	7	201	39	8
Norveška	33	3	2	39	5	2
Poljska	7	2		19	2	
Portugal	30			40		
Rumunija	42	4	13	94	23	50
Rusija	12	1	5	58	1	25
Njemačka	207	18	29	436	42	64
Slovačka	61	2	9	123	4	19
Slovenija	787	48	34	1227	89	60
Španija	16	1		29	1	
Švajcarska	136	40	10	270	84	20
Švedska	21	9	5	40	9	12
Turska	44		4	73		7
Vel. Britanija	46	2	7	97	6	13
Ostale						
evr.zemlje	20	32	2	41	82	6
Australija	26	4	8	57	10	29
Egipat	1			1		
Japan	1			1		
Kanada	20	5	1	31	17	1
Kina	13		1	16		
Novi Zeland	3		3	6		5
SAD	74	13	8	157	14	9
Ostale						
zemlje	31	1	2	72	1	7

**IZVOZ I UVOZ PO STATISTIČKIM PROCEDURAMA  
I-XII 2009. I I-IX 2010.GODINE**

Šifra procedure	Naziv statističke procedure	U 000 KM	Učešće u %
I-XII 2009.godine			
E	UKUPAN IZVOZ	120.957	100,0
EX1	Redovan/redovit izvoz	90.078	74,5
EX3	Procedura vanjske obrade	267	0,2
EX5	Izvoz nakon unutarnje obrade, sistem suspenzije	30.612	25,3
I	UKUPAN UVOZ	307.810	100,0
IM1	Redovan/redovi uvoz	290.973	94,5
IM3	Procedura unutarnje obrade	334	0,1
IM5	Uvoz nakon unutarnje obrade, sistem suspenzije	16.504	5,4
I-IX 2010.godine			
E	UKUPAN IZVOZ	132.971	100
EX1	Redovan/redovit izvoz	96.101	72,3
EX3	Procedura vanjske obrade		
EX5	Izvoz nakon unutarnje obrade, sistem suspenzije	36.869	27,7
I	UKUPAN UVOZ	270.369	100
IM1	Redovan/redovi uvoz	236.391	87,4
IM3	Procedura unutarnje obrade	26	0
IM5	Uvoz nakon unutarnje obrade, sistem suspenzije	33.952	12,6

**POKRIVENOST UVOZA IZVOZOM, INDEKSI**

Mjesec	IZVOZ		UVOZ		Pokrivenost uvoza izvozom		Indeksi 2010/2009	
	2009	2010	2009	2010	2009	2010	IZVOZ	UVOZ
I	7.057	8.154	19.478	20.447	36,23	39,88	115,54	104,97
II	8.764	10.277	18.055	27.906	48,54	36,83	117,26	154,56
III	10.034	16.025	29.438	24.276	34,10	66,01	159,71	82,46
IV	9.563	12.474	37.269	24.362	25,7	51,20	130,40	65,40
V	9.226	12.845	20.495	34.196	45,0	37,60	139,20	166,90
VI	9.221	12.075	24.735	30.201	37,3	40,00	131,00	122,10
VII	10.765	20.683	28.355	35.541	38,1	58,20	191,60	125,30
VIII	11.239	23.223	25.686	34.290	43,8	67,70	206,60	133,50
IX	12.508	17.215	36.022	39.150	34,7	44,00	137,60	108,70
X	11.415		28.740		39,7			
XI	9.703		20.665		47,0			
XII	11.431		18.873		60,6			
<b>UKUPNO</b>	<b>120.957</b>		<b>307.810</b>		<b>39,3</b>			

**ANJE STANOVNIŠTVA PO MJESTU PREBIVALIŠTA U BRČKO DISTRIKTU BIH**

ROĐENI			VITALNI INDEKS	UMRLI				SKLOP. BRAK- OVI	RAZV. BRAK- OVI	
ROĐENI		Mrtvo- rođeni		UKUPNO			OD TOGA DOJEN			
MUŠKI	ŽENSKI			UKUPNO	MUŠKI	ŽENSKI				
432		4	866	1,24	742	399	343		673	91
472		4	979	1,23	818	427	391	0	700	50
394		8	913	1,02	890	464	426	0	680	82
30		0	72	0,88	81	50	31	0	33	8
39		0	81	1,08	75	28	47	0	33	12
35		4	65	0,86	71	41	30	0	45	11
33		0	78	1,03	76	41	35	0	50	9
37		0	73	1,04	70	40	30	0	59	14
36		0	77	1,13	68	45	23	0	49	16
50		1	96	1,42	67	40	27	0	82	10
37		0	75	1,25	60	28	32	0	104	7
33		2	89	1,20	74	37	37	0	67	13
37		0	71	0,79	90	42	48	0	61	12
24		2	65	0,68	92	50	42	0	41	14
51		1	102	1,15	88	44	44	0	47	13
442		10	944	1,02	912	486	426	0	671	139
34		3	84	1,25	65	35	30	0	52	0
34		0	70	0,99	71	38	33	0	38	0
38		2	78	0,97	78	41	37	0	27	0
38		0	67	0,97	69	33	36	0	28	0
39		1	77	1,07	71	39	32	0	56	0
33		3	77	0,91	81	36	45	0	58	0
43		0	88	1,33	66	39	27	0	107	0
38		0	75	0,96	78	45	33	0	84	0

nose se na broj obrađenih obrazaca demografije za izvještajni mjesec. Konačni podaci o demografskim kretanjima po mjesecima dati su u tematskom biltenu demografije

---

***Izdaje i štampa: Agencija za statistiku BiH  
Podružnica/Ekspozitura Brčko***

76000 Brčko, Miroslava Krleže 1  
telefon/phone: +387 (49) 231 770, telefaks/telefax: +387 (49) 231 771

**Odgovorna osoba: Senija Fačić, dipl.ecc.**

Priređuje: Senija Fačić, dipl.ecc.

Tehnička obrada: Timur Ljubunčić, dipl.ing.

**Tiraž: elektronska distribucija**

E-pošta/E-mail: [bhas@bhas.ba](mailto:bhas@bhas.ba)

Web stranica/Web site: <http://www.bhas.ba>

Podaci iz ove publikacije objavljuju se i na internetu.

---