

Molimo korisnike da prilikom upotrebe/uporabe
podataka obavezno/obvezno navedu izvor
User are kindly requested to mention data source

**BILTEN
STATISTIČKI PODACI
BRČKO DISTRIKTA B i H**

PREDGOVOR

Agencija za statistiku BiH Podružnica/Ekspozitura Brčko radi publikaciju “Bilten -Statistički podaci”, s namjerom da upozna nadležne organe i institucije Brčko distrikta B i H i druge korisnike sa osnovnim statističkim podacima i pokazateljima iz oblasti ekonomskih i drugih kretanja u Brčko distriktu B i H.

Publikacija je urađena na osnovu raspoloživih statističkih podataka koje su izvještajne jedinice dostavile Agenciji za statistiku BiH Podružnici/ Ekspozituri Brčko i dr. ovlaštenim institucijama za provođenje statističkih istraživanja prema Programu statističkih istraživanja od interesa za Brčko distrikt B i H.

U cilju poboljšanja kvalitete naše publikacije prihvatit ćemo vaše primjedbe, prijedloge i sugestije.

SADRŽAJ

I) OSNOVNI POKAZATELJI PRIVREDNIH I DRUGIH KRETANJA U BRČKO DISTRIKTU	4
II) ZAPOSLENOST, NEZAPOSLENOST I PLATE	5
III) PENZIJE	16
V) CIJENE	17
VI) TURIZAM	21
VI) GRAĐEVINARSTVO	24
VII) UGOSTITELJSTVO	26
VIII) INVESTICIJE	27
IX) SAOBRAĆAJ	28
X) IZVJEŠTAJI POLICIJE	31
XI) POŠTANSKO TELEKOMUNIKACIJSKE USLUGE	33
XII) PREGLED OSTVARENIH PRIHODA U BRČKO DISTRIKTU B i H	34
XIII) IZVOZ I UVOZ	35
XIV) POLJOPRIVREDA	37
XV) VITALNA STATISTIKA	40
XVI) METODOLOŠKE NAPOMENE.....	41

D) OSNOVNI POKAZATELJI PRIVREDNIH/ EKONOMSKIH KRETANJA

	2005	2006	2007	2008	2009	2010
BDP, 000 KM - tekuće cijene	488.662	492.438	562.344	608.138	566.615	579.819
BDP po stanovniku u KM	6.489	6.525	7.436	8.040	7.489	7.662
Ostvarene investicije u 000 KM	74.912	69.627	120.976	125.232	109.594	58.095
Procijenjeni broj stanovnika	75.300	75.470	75.628	75.643	75.664	75.674

	2006/ 2005	2007/ 2006	2008/ 2007	2009/ 2008	2010/ 2009	X2011/ IX2011	X2011/ X2010	I-X 2011/ I-X 2010
Indeksi industrijske proizvodnje	92,05	109,79	115,85	104,90	-	-	-	-
Indeksi potrošačkih cijena	105,5	104,3	105,8	98,9	101,0	100,9	102,4	102,3
Indeksi poljoprivr. proizvodnje								
Bruto	114,31	94,01	103,96	105,27	87,56	-	-	-
Neto	117,51	102,70	102,71	104,67	92,17	-	-	-

	Ø2006	Ø2007	Ø2008	Ø2009	Ø2010	VIII2011	IX 2011	X 2011
Broj zaposlenih	13.703	14.624	15.733	16.095	16.849	11.890 ¹	16.531	11.656 ¹
Broj nezaposlenih	17.895	16.136	12.958	10.843	11.985	11.649	11.813	11.951
Prosječna neto-plaća, u KM	673,83	684,39	729,53	768,66	796,35	805,23	807,18	818,38
Prosječna bruto-plaća, u KM	1.048,44	1.087,84	1.139,29	1.201,57	1.233,67	1.257,44	1.258,54	1.277,09

	2007	2008	2009	2010	VIII2011	IX 2011	X 2011
Promet u ugostiteljstvu, u 000 KM	3.909	4.032	3.890	3.584	-	886 ²	-
Noćenja turista - ukupno	23.375	26.159	20.142	19.795	1.930	1.466	1.610
domaći turisti	11.905	13.641	10.720	11.195	656	792	626
strani turisti	11.470	12.518	9.422	8.596	1.274	674	984
Izvoz, u 000 KM	92.978	123.345	120.957	172.958	25.845	19.732	-
Uvoz, u 000 KM	339.518	443.406	307.810	400.196	38.677	48.390	-
Pokrivenost uvoza izvozom (%)	27,39	27,82	39,30	43,22	66,82	40,78	-

¹ Podatak se odnosi na zaposlene u pravnim licima

² Stanje na dan 31.09.2011.

II) ZAPOSLENOST, NEZAPOSLENOST I PLATE

ZAPOSLENOST, NEZAPOSLENOST I PLATE PO MJESECIMA

	Neto plata u KM	Bruto plata u KM	Zaposleni	Nezaposleni
Ø 2008 GODINE	729,53	1.139,29	10.941	12.958
Ø 2009 GODINE	768,66	1.201,57	11.568	10.844
Ø 2010 GODINE				
2010 GODINA	796,35	1.232,00	11.982	11.128
Januar	783,72	1.215,72	11.898	10.705
Februar	784,54	1.213,39	11.863	10.890
Mart	798,98	1.233,17	11.891	10.986
April	802,55	1.239,14	11.851	11.127
Maj	806,52	1.241,06	11.959	11.035
Juni	802,47	1.228,80	11.938	10.952
Juli	798,43	1.231,79	11.952	11.082
Avgust	789,07	1.227,09	12.126	11.172
Septembar	797,69	1.230,90	12.076	11.236
Oktobar	798,36	1.240,16	12.091	11.404
Novembar	790,32	1.233,45	12.118	11.414
Decembar	803,60	1.249,29	12.022	11.531
2011 GODINA				
Januar	790,56	1.230,77	11.963	11.594
Februar	783,67	1.217,81	11.868	11.727
Mart	805,85	1.266,10	11.782	11.722
April	800,81	1.254,31	11.821	11.877
Maj	813,58	1.278,20	11.845	11.896
Juni	813,55	1.276,89	11.855	11.839
Juli	807,05	1.251,40	11.911	11.823
Avgust	805,23	1.257,44	11.890	11.649
Septembar	807,18	1.258,54	11.904	11.813
Oktobar	818,38	1.277,09	11.656	11.951

PROSJEČNE NETO I BRUTO PLATE PO MJESECIMA

RAZDOBLJE	NETO PLATE		BRUTO PLATE	
	U KM	Indeks Ø2010=100	U KM	Indeks Ø2010=100
Ø 2005 GODINE	675,93	84,81	1.049,54	85,07
Ø 2006 GODINE	673,83	84,55	1.048,44	84,99
Ø 2007 GODINE	684,39	85,87	1.087,84	88,18
Ø 2008 GODINE	729,53	91,54	1.139,29	92,35
Ø 2009 GODINE	768,66	96,45	1.201,57	97,40
2010 GODINA				
Januar	783,72	98,34	1.215,72	98,54
Februar	784,54	98,44	1.213,39	98,36
Mart	798,98	100,25	1.233,17	99,96
April	802,55	100,70	1.239,14	100,44
Maj	806,52	101,20	1.241,06	100,60
Juni	802,47	100,69	1.228,80	99,61
Juli	798,43	100,18	1.231,79	99,85
Avgust	789,07	99,01	1.227,09	99,47
Septembar	797,69	100,09	1.230,90	99,78
Oktobar	798,36	100,17	1.240,16	100,53
Novembar	790,32	99,16	1.233,45	99,98
Decembar	803,60	100,83	1.249,29	101,27
Ø 2010 GODINE	796,98	100,00	1.233,67	100,00
2011 GODINA				
Januar	790,56	99,19	1.230,77	99,76
Februar	783,67	98,33	1.217,81	98,71
Mart	805,85	101,11	1.266,10	102,63
April	800,81	100,48	1.254,31	101,67
Maj	813,58	102,08	1.278,20	103,61
Juni	813,55	102,08	1.276,89	103,50
Juli	807,05	101,26	1.251,40	101,44
Avgust	805,23	101,04	1.257,44	101,93
Septembar	807,18	101,28	1.258,54	102,02
Oktobar	818,38	102,69	1.277,09	103,52

PROSJEČNE NETO I BRUTO PLATE PO PODRUČJIMA KD - NETO PLATE U KM

	Ø2008	Ø2009	Ø2010	IX 2011	X 2011	Ø2009/ Ø2008	Ø2010/ Ø2009	IX 2011/ Ø2010	X 2011/ Ø2010	IX 2011/ VIII 2011	X 2011/ IX 2011
UKUPNO	729,53	768,66	796,98	807,18	818,38	105,36	103,68	101,28	102,69	100,24	101,39
A. Poljoprivreda, lov i šumarstvo	560,44	664,73	687,87	694,41	703,19	118,61	103,48	100,95	102,23	99,07	101,26
D. Prerađivačka industrija	534,80	551,44	578,27	605,71	595,38	103,11	104,87	104,75	102,96	101,41	98,29
E. Snadbijevanje/opskrba el.energijom,plinom i vodom	706,19	1.066,15	1.129,80	1.119,02	1.155,46	150,97	105,97	99,05	102,27	94,14	103,26
F. Građevinarstvo	382,91	428,77	426,35	599,06	593,12	111,98	99,44	140,51	139,12	99,29	99,01
G. Trgovina na veliko i malo; popravak motornih vozila i motocikla, te predmeta za ličnu/osobnu potrošnju	425,58	506,66	529,80	522,46	527,23	119,05	104,57	98,61	99,51	99,33	100,91
H. Ugostiteljstvo	453,54	521,00	523,02	541,21	561,22	114,87	100,39	103,48	107,30	102,70	103,70
I. Saobraćaj/promet, skladištenje i veze	846,75	877,74	855,37	742,69	757,64	103,66	97,45	86,83	88,57	99,68	102,01
J. Finansijsko/financijsko posredovanje	1.110,57	1.183,42	1.236,80	1.192,56	1.155,22	106,56	104,51	96,42	93,40	98,14	96,87
K. Poslovanje nekretninama, iznajmljivanje i poslovne usluge	751,57	571,72	585,24	560,16	560,15	76,07	102,36	95,71	95,71	100,00	100,00
L. Javna uprava i odbrana/obrana, obavezno socijalno osiguranje	1.198,74	1.229,59	1.209,13	1.256,15	1.252,60	102,57	98,34	103,89	103,60	101,91	99,72
M. Obrazovanje	1.272,52	1.351,38	1.329,11	1.322,56	1.406,17	106,20	98,35	99,51	105,80	101,72	106,32
N. Zdravstvena i socijalna zaštita/skrb	1.067,64	1.114,89	1.110,00	1.193,68	1.191,57	104,43	99,56	107,54	107,35	100,82	99,82
O. Ostale javne,društvene, socijalne i lične/osobne uslužne djelatnosti	587,86	670,09	776,19	818,08	876,52	113,99	115,83	105,40	112,93	99,69	107,14

PROSJEČNE NETO I BRUTO PLATE PO PODRUČJIMA KD - BRUTO PLATE U KM

	Ø2008	Ø2009	Ø2010	IX 2011	X 2011	Ø2009/ Ø2008	Ø2010/ Ø2009	IX 2011/ Ø2010	X 2011/ Ø2010	IX 2011/ VIII 2011	X 2011/ IX 2011
UKUPNO	1.139,29	1.201,57	1.233,67	1.258,54	1.277,09	105,47	102,67	102,02	101,93	100,09	101,47
A. Poljoprivreda, lov i šumarstvo	861,98	1.020,02	1.065,80	1.089,99	1.089,68	118,33	104,49	102,27	101,90	100,36	99,97
D. Prerađivačka industrija	806,55	849,52	883,96	953,85	929,12	105,33	104,05	107,91	106,33	101,48	97,41
E. Snadbijevanje/opskrba el.energijom,plinom i vodom	1.028,19	1.657,32	1.775,96	1.760,48	1.821,70	161,19	107,16	99,13	105,48	93,98	103,48
F. Građevinarstvo	529,51	636,97	643,30	932,38	916,84	120,29	100,99	144,94	145,62	99,53	98,33
G. Trgovina na veliko i malo; popravak motornih vozila i motocikla, te predmeta za ličnu/osobnu potrošnju	637,11	752,73	798,54	797,84	819,15	118,15	106,09	99,91	101,19	98,74	102,67
H. Ugostiteljstvo	664,95	781,63	784,25	835,23	867,18	117,55	100,34	106,50	103,68	102,72	103,83
I. Saobraćaj/promet, skladištenje i veze	1.277,54	1.335,10	1.314,10	1.156,93	1.181,65	104,51	98,43	88,04	88,80	99,14	102,14
J. Finansijsko/financijsko posredovanje	1.697,42	1.857,84	1.867,37	1.826,29	1.798,96	109,45	100,51	97,80	102,38	95,53	98,50
K. Poslovanje nekretninama, iznajmljivanje i poslovne usluge	1.158,81	889,48	883,86	847,89	847,79	76,76	99,37	95,93	95,93	100,00	99,99
L. Javna uprava i odbrana/obrana , obavezno socijalno osiguranje	1.939,82	1.993,92	1.902,62	1.952,06	1.957,06	102,79	95,42	102,60	103,47	99,16	100,26
M. Obrazovanje	2.073,37	2.175,01	2.114,82	2.135,89	2.211,52	104,90	97,23	101,00	93,73	107,76	103,54
N. Zdravstvena i socijalna zaštita/skrb	1.731,66	1.803,78	1.734,50	1.875,71	1.903,25	104,16	96,16	108,14	108,97	99,24	101,47
O. Ostale javne,društvene, socijalne i lične/osobne uslužne djelatnosti	922,10	1.028,19	1.211,81	1.209,01	1.294,55	111,51	117,86	99,77	100,04	99,73	107,08

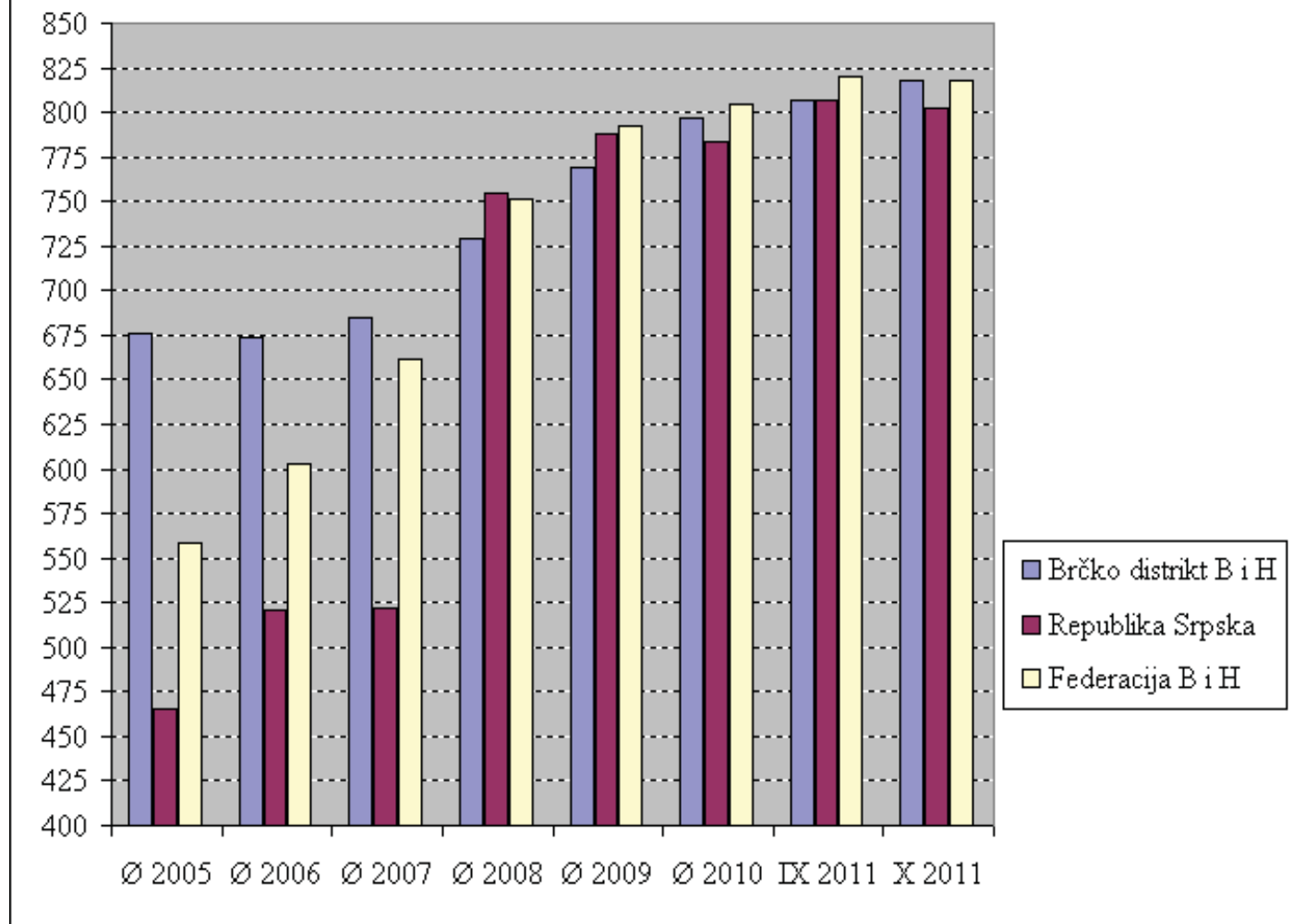
UPOREDNI PREGLED NETO PLATA U BRČKO DISTRIKTU BIH SA ENTITETIMA,
2005 - OKTOBAR 2011. GODINE

	Prosječna neto plata u KM	Brčko distrikt=100
Ø 2005.godine		
Brčko distrikt B i H	675,93	100,00
Republika Srpska	465,00	68,80
Federacija B i H	558,00	82,50
Ø 2006.godine		
Brčko distrikt B i H	673,83	100,00
Republika Srpska	521,00	77,30
Federacija B i H	603,21	89,50
Ø 2007.godine		
Brčko distrikt B i H	684,82	100,00
Republika Srpska	522,00	76,22
Federacija B i H	662,00	96,67
Ø 2008.godine		
Brčko distrikt B i H	729,53	100,00
Republika Srpska	755,00	103,50
Federacija B i H	751,30	103,00
Ø 2009.godine		
Brčko distrikt B i H	768,66	100,00
Republika Srpska	788,00	102,50
Federacija B i H	792,08	103,04
Ø 2010. godine		
Brčko distrikt B i H	796,98	100,00
Republika Srpska	784,00	98,45
Federacija B i H	804,37	101,00
septembar 2011. godine		
Brčko distrikt B i H	807,18	100,00
Republika Srpska	807,00	99,98
Federacija B i H	819,89	101,57
oktobar 2011. godine		
Brčko distrikt B i H	818,38	100,00
Republika Srpska	802,00	98,00
Federacija B i H	817,67	99,91

UPOREDNI PREGLED PLATA U B i H 2005 - OKTOBAR 2011 GODINE

	Ø 2005	Ø 2006	Ø 2007	Ø 2008	Ø 2009	Ø 2010	IX 2011	X 2011
Brčko distrikt B i H	675,93	673,83	684,82	729,53	768,66	796,98	807,18	818,38
Republika Srpska	465,00	521,00	522,00	755,00	788,00	784,00	807,00	802,00
Federacija B i H	558,00	603,21	662,00	751,30	792,08	804,37	819,89	817,67

UPOREDNI PREGLED PLATA U BRČKO DISTRIKTU SA ENTITETIMA
2005. - OKTOBAR 2011.



BROJ ZAPOSLENIH U PRAVNIM LICIMA I KOD SAMOSTALNIH PREDUZETNIKA

Stanje 30.09.2011. godine

	UKUPNO	U pravnim licima	Kod samostalnih preduzetnika	Od toga	
				Samozap oslenici	Uposlene osobe
UKUPNO	16.531	11.904	4.627	2.644	1.983
A. Poljoprivreda, lov, šumarstvo i ribarstvo	94	81	13	13	0
D. Prerađivačka industrija i rudarstvo	3.337	2.455	882	195	687
E. Snadijevanje/opskrba električnom energijom, gasom, plinom i vodom	341	336	5	0	5
F. Građevinarstvo	1.021	955	66	66	0
G. Trgovina na veliko i malo; popravak mot. vozila i motocikla te predmeta za ličnu / osobnu upotrebu	4.870	2.945	1925	1442	483
H. Ugostiteljstvo	794	109	685	362	323
I. Saobraćaj/ promet, skladištenje i veze	957	699	258	231	27
J. Finansijsko/ finansijsko posredovanje	266	265	1	1	0
K. Poslovanje nekretninama, iznajmljivanje i poslovne usluge	524	385	139	119	20
L. Javna uprava i odbrana/ obrana i socijalno osiguranje	1.702	1.702	0	0	0
M. Obrazovanje	950	936	14	14	0
N. Zdravstvena i socijalna zaštita/skrb	727	655	72	37	35
O. Ostale javne, društvene, socijalne i lične/ osobne uslužne djelatnosti	948	381	567	164	403

BROJ ZAPOSLENIH U PRAVNIM LICIMA PO PODRUČJIMA KD

	Θ 2010	I 2011	II 2011	III 2011	IV 2011	V 2011	VI 2011	VII 2011	VIII 2011	IX 2011	X 2011
UKUPNO	11.982	11.998	11.868	11.821	11.782	11.845	11.855	11.911	11.890	11.904	11.656
A. Poljoprivreda, lov, šumarstvo i ribarstvo	76	80	80	80	80	81	81	81	81	81	54
D. Prerađivačka industrija i rudarstvo	2.280	2.360	2.375	2.364	2.357	2.366	2.354	2.423	2.423	2.455	2.312
E. Snadijevanje/opskrba električnom energijom, gasom, plinom i vodom	316	324	306	305	305	310	310	311	305	336	345
F. Građevinarstvo	965	990	923	878	875	946	948	952	951	955	946
G. Trgovina na veliko i malo; popravak mot. vozila i motocikla te predmeta za ličnu / osobnu upotrebu	2.992	2.987	2.971	2.971	2.969	2.966	2.958	2.951	2.945	2.945	2.935
H. Ugostiteljstvo	128	114	111	112	113	113	114	114	113	109	103
I. Saobraćaj/ promet, skladištenje i veze	656	653	649	667	671	674	703	703	700	699	672
J. Finansijsko/ finansijsko posredovanje	294	282	273	275	271	266	264	266	268	265	283
K. Poslovanje nekretninama, iznajmljivanje i poslovne usluge	424	381	381	381	381	381	385	385	385	385	405
L. Javna uprava i odbrana/ obrana i socijalno osiguranje	1.821	1.761	1.741	1.731	1.711	1.710	1.707	1.704	1.703	1.702	1.691
M. Obrazovanje	1.031	1.004	999	998	997	980	979	984	982	936	940
N. Zdravstvena i socijalna zaštita/skrb	698	683	680	680	673	671	671	656	653	655	656
O. Ostale javne, društvene, socijalne i lične/ osobne uslužne djelatnosti	301	379	379	379	379	381	381	381	381	381	314

ZAPOSLENOST U PRAVNIM LICIMA PO PODRUČJIMA KD - BROJ ZAPOSLENIH I INDEKSI

	Broj zaposlenih			INDEKSI			
	Ø 2010	IX 2011	X 2011	IX 2011/ Ø 2010	X 2011/ Ø 2010	IX 2011/ VIII 2011	X 2011/ IX 2011
UKUPNO	11.982	11.904	11.656	99,35	97,28	100,12	97,92
A. Poljoprivreda, lov, šumarstvo i ribarstvo	76	81	54	106,58	71,05	100,00	66,67
D. Prerađivačka industrija i rudarstvo	2.280	2.455	2.312	107,68	101,40	101,32	94,18
E. Snadijevanje/opskrba električnom energijom, gasom, plinom i vodom	316	336	345	106,33	109,18	110,16	102,68
F. Građevinarstvo	965	955	946	98,96	98,03	100,42	99,06
G. Trgovina na veliko i malo; popravak mot. vozila i motocikla te predmeta za ličnu / osobnu upotrebu	2.992	2.945	2.935	98,43	98,09	100,00	99,66
H. Ugostiteljstvo	128	109	103	85,16	80,47	96,46	94,50
I. Saobraćaj/ promet, skladištenje i veze	656	699	672	106,55	102,44	99,86	96,14
J. Finansijsko/ finansijsko posredovanje	294	265	283	90,14	96,26	98,88	106,79
K. Poslovanje nekretninama, iznajmljivanje i poslovne usluge	424	385	405	90,80	95,52	100,00	105,19
L. Javna uprava i odbrana/ obrana i socijalno osiguranje	1.821	1.702	1.691	93,47	92,86	99,94	99,35
M. Obrazovanje	1.031	936	940	90,79	91,17	95,32	100,43
N. Zdravstvena i socijalna zaštita/skrb	698	655	656	93,84	93,98	100,31	100,15
O. Ostale javne, društvene, socijalne i lične/ osobne uslužne djelatnosti	301	381	314	126,58	104,32	100,00	82,41

NEZAPOSLENE OSOBE / LICA

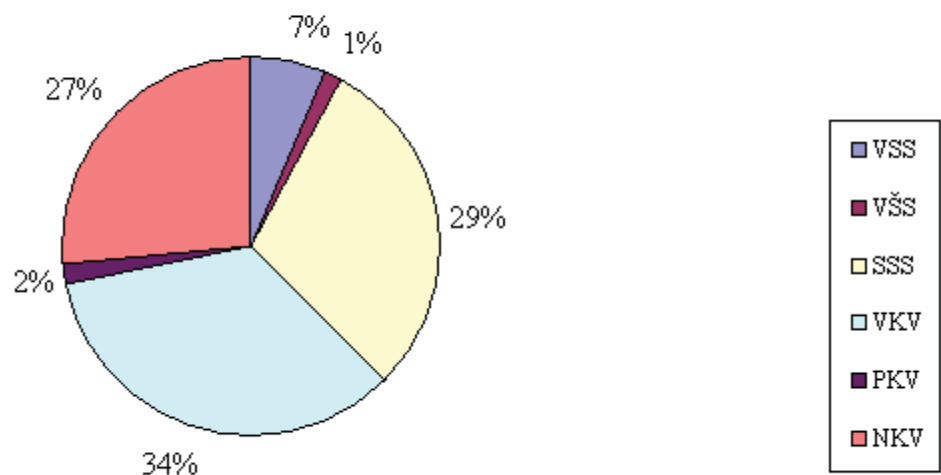
	U K U P N O	Od toga :ŽENE
2009. godina		
Januar	11.524	6.411
Februar	11.646	6.439
Mart	11.732	6.421
April	11.007	5.951
Maj	11.007	5.951
Juni	10.523	5.681
Juli	10.422	5.648
Avgust	10.299	5.614
Septembar	10.356	5.622
Oktober	10.461	5.662
Novembar	10.592	5.705
Decembar	10.561	5.674
2010. godina		
Januar	10.695	5.668
Februar	10.890	5.755
Mart	10.986	5.750
April	11.127	5.808
Maj	11.035	5.791
Juni	10.952	5.759
Juli	11.082	5.838
Avgust	11.172	5.907
Septembar	11.236	5.933
Oktober	11.404	6.020
Novembar	11.414	6.044
Decembar	11.531	6.099
2011. godina		
Januar	11.594	6.112
Februar	11.727	6.146
Mart	11.722	6.120
April	11.877	6.209
Maj	11.896	6.218
Juni	11.839	6.181
Juli	11.813	6.194
Avgust	11.649	6.137
Septembar	11.813	6.228
Oktober	11.951	6.318

NEZAPOSLENE OSOBE/LICA PREMA STRUČNOJ SPREMI

Izvori podataka: Zavod za zapošljavanje

	Ø 2010	I 2011	II 2011	III 2011	IV 2011	V 2011	VI 2011	VII 2011	VIII 2011	IX 2011	X 2011
Ukupno	11.128	11.594	11.727	11.722	11.877	11.896	11.839	11.813	11.649	11.813	11.951
Muškarci	5.264	5.482	5.581	5.602	5.668	5.678	5.658	5.619	5.512	5.585	5.633
Žene	5.864	6.112	6.146	6.120	6.209	6.218	6.181	6.194	6.137	6.228	6.318
VSS	352	601	620	631	665	691	699	705	711	770	810
Muškarci	146	247	253	261	274	287	293	296	288	316	322
Žene	206	354	367	370	391	404	406	409	423	454	488
Viša	122	145	147	145	147	153	153	145	156	155	156
Muškarci	62	79	77	75	74	78	78	72	83	81	81
Žene	60	66	70	70	73	75	75	73	73	74	75
Srednja	3.225	3.461	3.482	3.475	3.504	3.509	3.483	3.476	3.423	3.445	3.510
Muškarci	1.214	1.312	1.338	1.338	1.352	1.356	1.352	1.341	1.316	1.319	1.350
Žene	2.011	2.149	2.144	2.137	2.152	2.153	2.131	2.135	2.107	2.126	2.160
VKV,KV	4.076	4.111	4.132	4.122	4.138	4.134	4.097	4.067	4.005	4.043	4.077
Muškarci	2.473	2.476	2.489	2.475	2.485	2.469	2.443	2.420	2.370	2.394	2.410
Žene	1.603	1.635	1.643	1.647	1.653	1.665	1.654	1.647	1.635	1.649	1.667
PKV	181	193	205	205	209	212	213	213	209	211	204
Muškarci	67	76	88	93	95	97	97	97	96	98	92
Žene	114	117	117	112	114	115	116	116	113	113	112
NKV	3.171	3.083	3.141	3.144	3.214	3.197	3.194	3.207	3.145	3.189	3.194
Muškarci	1.293	1.292	1.336	1.360	1.388	1.391	1.395	1.393	1.359	1.377	1.378
Žene	1.878	1.791	1.805	1.784	1.826	1.806	1.799	1.814	1.786	1.812	1.816

NEZAPOSLENI PREMA STRUČNOJ SPREMI - OKTOBAR 2011.



III) PENZIJE

KORISNICI PENZIJA I PROSJEČNE PENZIJE ISPLAĆENE U BRČKO DISTRIKTU B i H

	UKUPNO	Od toga:	
		RS	Federacija

BROJ KORISNIKA 2011. GODINE

Januar	9.984	5.660	4.324
Februar	10.011	5.681	4.330
Mart	10.046	5.704	4.342
April	10.059	5.707	4.352
Maj	10.068	5.705	4.363
Juni	10.091	5.722	4.369
Juli	10.109	5.729	4.38
Avgust	10.125	5.739	4.386
Septembar	10.115	5.735	4.380
Oktober	10.077	5.707	4.370

PROSJEČNO ISPLAĆENA PENZIJA U 2004. GODINI	169,47 KM
PROSJEČNO ISPLAĆENA PENZIJA U 2005. GODINI	188,30 KM
PROSJEČNO ISPLAĆENA PENZIJA U 2006. GODINI	208,47 KM
PROSJEČNO ISPLAĆENA PENZIJA U 2007. GODINI	243,32 KM
PROSJEČNO ISPLAĆENA PENZIJA U 2008. GODINI	310,32 KM
PROSJEČNO ISPLAĆENA PENZIJA U 2009. GODINI	325,83 KM

PROSJEČNE PENZIJE 2010. GODINE

	UKUPNO	Od toga:	
		RS	Federacija

Januar	322,58	326,10	317,97
Februar	316,17	315,16	317,50
Mart	316,03	315,15	317,19
April	316,35	315,85	317,01
Maj	316,04	316,10	315,97
Juni	315,73	315,70	315,78
Juli	315,48	315,58	315,37
Avgust	315,36	315,53	315,14
Septembar	315,61	315,81	315,37
Oktober	315,65	316,27	314,86
Novembar	315,37	315,83	314,79
Decembar	315,10	315,31	314,83
PROSJEČNO ISPLAĆENA PENZIJA U 2010. GODINI			316,29

PROSJEČNE PENZIJE 2011. GODINE

	UKUPNO	Od toga:	
		RS	Federacija

Januar	314,87	315,44	314,14
Februar	314,78	315,37	314,02
Mart	315,88	315,15	314,31
April	320,94	315,20	328,40
Maj	320,66	315,12	327,92
Juni	321,87	314,90	327,09
Juli	320,02	314,90	326,72
Avgust	319,89	314,60	326,82
Septembar	319,64	314,33	326,60
Oktober	319,65	314,28	326,67

IV) CIJENE

MJESEČNI INDEKSI POTROŠAČKIH CIJENA

PREDHODNI MJESEC =100

GODINA	I	II	III	IV	V	VI	VII	VIII	IX	X	XI	XII
2010	100,9	100,2	100,1	99,2	99,6	99,8	99,8	100,2	100,1	101,0	100,1	100,4
2011	100,9	100,5	100,1	99,3	100,2	99,8	99,5	99,9	100,3	100,9		

ISTI MJESEC PREDHODNE GODINE =100

GODINA	I	II	III	IV	V	VI	VII	VIII	IX	X	XI	XII
2010	100,9	101,4	101,2	101,4	101,2	100,9	99,6	100,5	100,8	100,6	100,9	101,4
2011	101,3	101,7	101,2	102,2	102,8	102,8	102,5	102,3	102,5	102,4		

DECEMBAR PREDHODNE GODINE =100

GODINA	I	II	III	IV	V	VI	VII	VIII	IX	X	XI	XII
2010	100,9	101,1	101,2	100,4	100,0	99,8	99,6	99,8	99,9	100,9	101,0	101,4
2011	100,9	101,4	101,2	101,3	101,5	101,3	100,9	100,8	102,5	101,9		

INDEKS POTROŠAČKIH CIJENA U SEPTEMBRU I OKTOBRU 2011. GODINE

	IX 2011/ VIII 2011	X 2011/ IX 2011	IX 2011/ IX 2010	X 2011/ X 2010	X 2011/ XII 2010	I - X 2011/ I - X 2010
Indeks potrošačkih cijena ukupno	100,3	100,9	102,5	102,4	101,9	102,3
Hrana i bezalkoholna pića	100,6	100,1	103,6	103,9	102,6	103,5
Alkoholna pića i duhan	100,0	100,6	105,0	105,7	107,2	104,6
Odjeća i obuća	99,8	99,8	96,7	96,8	98,8	93,8
Stanovanje, voda, el.energija, plin i dr. energenti	100,0	108,2	100,2	98,1	97,7	100,7
Namještaj, kućanski aparati i redovno održavanje kuće	100,6	100,5	101,2	101,7	101,6	99,9
Zdravstvo	99,5	100,2	97,7	97,9	97,7	98,8
Prevoz	100,3	99,9	106,5	106,5	105,1	106,3
Komunikacije	100,0	100,0	104,1	104,1	104,1	104,0
Rekreacija i kultura	99,6	100,0	100,7	100,7	100,7	100,6
Obrazovanje	100,0	100,0	100,0	100,0	100,0	100,0
Restorani i hoteli	100,0	100,2	100,2	100,4	100,4	100,1
Ostala dobra i usluge	100,0	100,1	101,7	101,6	101,7	102,0

KOEFICIJENTI RASTA CIJENA NA MALO U BRČKO DISTRIKTU

	U mjesecu u odnosu na prethodni mjesec	Od početka godine do kraja mjeseca	Prosječ. mjes. rast od početka godine do kraja mjeseca	U mjesecu u odnosu na isti mjesec prethodne godine
2006.godina				
Januar	0,050	0,050	0,050	0,076
Februar	-0,001	0,049	0,024	0,069
Mart	0,001	0,050	0,016	0,066
April	0,004	0,038	0,009	0,039
Maj	-0,007	0,049	0,010	0,058
Juni	0,000	0,046	0,008	0,056
Juli	-0,001	0,048	0,007	0,06
Avgust	0,004	0,049	0,006	0,06
Septembar	0,002	0,048	0,005	0,061
Oktobar	0,006	0,049	0,005	0,051
Novembar	0,003	0,050	0,004	0,064
Decembar	0,000	0,051	0,004	0,059

2007.godina

Januar	-0,051	-0,051	-0,051	-0,043
Februar	-0,003	-0,053	-0,027	-0,044
Mart	0,000	-0,053	-0,018	-0,045
April	-0,005	-0,055	-0,014	-0,054
Maj	0,004	-0,055	-0,011	-0,043
Juni	-0,008	-0,056	-0,010	-0,050
Juli	0,006	-0,056	-0,008	-0,044
Avgust	0,001	-0,056	-0,007	-0,046
Septembar	0,007	-0,055	-0,006	-0,042
Oktobar	0,011	-0,054	-0,006	-0,037
Novembar	0,007	-0,048	-0,004	-0,033
Decembar	0,030	-0,044	-0,004	-0,044

KOEFICIJENTI RASTA POTROŠAČKIH CIJENA U BRČKO DISTRIKTU

	U mjesecu u odnosu na prethodni mjesec	Od početka godine do kraja mjeseca	Prosječ. mjes. rast od početka godine do kraja mjeseca	U mjesecu u odnosu na isti mjesec prethodne godine
2008. godina				
Januar	0,010	0,010	0,010	0,052
Februar	0,015	0,016	0,008	0,057
Mart	0,008	0,023	0,008	0,066
April	-0,010	0,013	0,003	0,048
Maj	0,010	0,023	0,005	0,060
Juni	0,002	0,025	0,004	0,076
Juli	0,000	0,025	0,004	0,080
Avgust	0,007	0,032	0,004	0,078
Septembar	0,001	0,033	0,004	0,07
Oktobar	0,008	0,041	0,004	0,058
Novembar	-0,013	0,028	0,003	0,037
Decembar	-0,011	0,017	0,001	0,016

	U mjesecu u odnosu na prethodni mjesec	Od početka godine do kraja mjeseca	Prosječ. mjes. rast od početka godine do kraja mjeseca	U mjesecu u odnosu na isti mjesec prethodne godine
2009. godina				
Januar	0,002	0,002	0,002	0,008
Februar	-0,004	-0,002	-0,001	0,004
Mart	0,003	0,001	0,000	-0,006
April	-0,010	-0,009	-0,023	-0,015
Maj	-0,002	-0,011	-0,002	-0,018
Juni	0,001	-0,010	-0,002	-0,018
Juli	0,005	-0,005	-0,001	-0,013
Avgust	-0,001	-0,006	-0,001	-0,021
Septembar	-0,001	-0,007	-0,001	-0,024
Oktobar	0,011	0,004	0,000	-0,020
Novembar	-0,001	0,003	0,000	-0,009
Decembar	-0,001	0,002	0,000	0,002
2010. godina				
Januar	0,009	0,009	0,009	0,009
Februar	0,002	0,011	0,005	0,014
Mart	0,001	0,012	0,004	0,012
April	-0,008	0,004	0,001	0,014
Maj	-0,004	0,000	0,000	0,012
Juni	-0,002	-0,002	0,000	0,009
Juli	-0,002	-0,004	-0,001	-0,004
Avgust	0,002	-0,002	0,000	0,005
Septembar	0,001	-0,001	0,000	0,008
Oktobar	0,010	0,009	0,001	0,006
Novembar	0,001	0,010	0,001	0,009
Decembar	0,004	0,014	0,001	0,014
2011. godina				
Januar	0,009	0,009	0,009	0,013
Februar	0,005	0,014	0,007	0,017
Mart	0,006	0,020	0,007	0,020
April	-0,007	0,013	0,003	0,022
Maj	0,002	0,015	0,003	0,028
Juni	-0,002	0,013	0,002	0,028
Juli	-0,005	0,008	0,001	0,025
Avgust	-0,001	0,007	0,001	0,023
Septembar	0,003	0,010	0,001	0,025
Oktobar	0,009	0,019	0,002	0,024

V) TURIZAM

KAPACITET, DOLASCI I NOĆENJA TURISTA

TURISTI	UKUPNO	DOMAĆI	STRANI
2006. GODINA	12.769	7.248	5.521
2007. GODINA	13.693	6.920	6.773
2008. GODINA	14.899	7.321	7.578
2009. GODINA	12.395	6.832	5.563
2010. GODINA			
Januar	648	418	230
Februar	748	520	228
Mart	1.151	715	436
April	1.007	666	341
Maj	1.431	710	721
Juni	1.047	700	347
Juli	1.270	802	468
Avgust	1.139	546	593
Septembar	1.222	658	564
Oktober	1.053	498	555
Novembar	1.061	666	395
Decembar	1.041	594	447
UKUPNO	12.818	7.493	5.325
2011. GODINA			
Januar	511	272	239
Februar	823	511	312
Mart	1.092	692	400
April	1.077	703	374
Maj	1.046	616	430
Juni	1.156	746	410
Juli	1.091	742	349
Avgust	1.113	470	643
Septembar	1091	677	414
Oktober	996	469	527

STRANI TURISTI PO ZEMLJAMA

	TURISTI			NOĆENJA		
	2010	IX 2011	X 2011	2010	IX 2011	X 2011
UKUPNO	5.325	414	527	8.596	674	984
Albanija	22	0	0	40	0	0
Austrija	529	40	44	910	65	63
Belgija	29	0	0	99	0	0
Bugarska	28	0	2	47	0	5
Češka	44	5	2	67	9	4
Danska	8	1	1	8	1	1
Finska	21	1	0	43	1	0
Francuska	39	1	3	64	1	9
Grčka	18	0	3	25	0	3
Holandija	58	2	2	100	2	2
Hrvatska	944	100	151	1.305	195	478
Irska	5	1	1	6	1	5
Island	2	0	0	2	0	0
Italija	184	16	6	275	21	6
Izrael	9	0	0	18	0	0
Srbija	1.527	126	125	2.270	186	147
Crna Gora	63	17	11	77	32	12
Luksemburg	7	0	1	9	0	1
Mađarska	62	7	4	100	8	4
Makedonija	117	11	16	183	15	33
Norveška	27	0	2	55	0	4
Poljska	13	1	0	26	2	0
Portugal	2	0	1	14	0	6
Rumunija	93	0	7	199	0	7
Rusija	41	0	2	171	0	2
Njemačka	230	21	20	424	43	40
Slovačka	44	5	0	89	7	0
Slovenija	667	38	64	1.002	50	84
Španija	17	4	2	41	4	4
Švajcarska	140	1	4	238	2	7
Švedska	19	3	34	28	5	34
Turska	31	0	8	42	3	11
Vel. Britanija	74	2	4	122	3	5
Ost. Evr. Zem.	59	0	0	146	0	0
Australija	32	0	2	62	0	2
Egipat	0	0	0	0	0	0
Japan	1	0	0	1	0	0
Kanada	13	0	0	29	0	0
Kina	4	1	3	3	1	3
Novi Zeland	3	0	0	5	0	0
SAD	70	10	1	177	17	1
Ostale vanevr. zemlje	29	0	1	74	0	1

DOLASCI I NOĆENJA TURISTA - INDEKSI

	DOLASCI			NOĆENJA		
	IX 2011/ IX 2010	X 2011/ X 2010	X 2011/ IX 2011	IX 2011/ IX 2010	X 2011/ X 2010	X 2011/ IX 2011
UKUPNO	89,28	94,59	91,29	78,61	109,23	109,82
Domaći	102,89	94,18	69,28	91,67	99,05	79,04
Strani	73,40	94,95	127,29	67,33	116,86	145,99
Broj ležaja						

	DOLASCI			NOĆENJA		
	IX 2011/ IX 2010	X 2011/ X 2010	X 2011/ IX 2011	IX 2011/ IX 2010	X 2011/ X 2010	X 2011/ IX 2011
UKUPNO	89,28	94,59	91,29	78,61	109,23	109,82
Hoteli	88,28	95,43	93,14	76,20	110,43	113,80
Moteli	97,04	92,47	82,32	94,66	102,30	89,52
Pansioni i prenoćišta	66,67	50,00	62,50	53,33	110,00	137,50

VI) GRAĐEVINARSTVO

	Vrijednost izvršenih građevinskih radova u 000	Broj radnika u mjesecu	Izvršeni efektivni sati
2002. godina - UKUPNO	25.484		1.015.810
2003. godina UKUPNO	36.723		1.294.651
2004. godina UKUPNO	35.678		946.582
2005. godina UKUPNO	20.997		742.688
2006. godina UKUPNO	30.453		1.020.738
2007. godina UKUPNO	15.493		621.818
2008. godina UKUPNO	25.192		781.530
2009. godina UKUPNO	42.167		519.091

2010. godina

	Vrijednost izvršenih građevinskih radova u 000	Broj radnika u mjesecu	Izvršeni efektivni sati
Januar	786	287	24.212
Februar	719	282	22.149
Mart	950	281	40.344
April	1.256	272	39.286
Maj	1.340	282	40.847
Juni	1.812	323	51.331
Juli	1.897	327	54.307
Avgust	2.519	313	50.770
Septembar	3.538	301	47.436
Oktobar	2.991	283	41.964
Novembar	3.144	267	36.224
Decembar	3.527	258	36.574
UKUPNO	24.479		485.444

2011. godina

	Vrijednost izvršenih građevinskih radova u 000	Broj radnika u mjesecu	Izvršeni efektivni sati
Januar	438	192	21.461
Februar	397	202	23.043
Mart	706	211	34.199
April	996	212	35.284
Maj	1.083	209	33.929
Juni	1.520	205	36.008
Juli	1.743	225	36.724
Avgust	1.781	238	44.144
Septembar	952	245	42.660
Oktobar	1.856	257	46.236

INDEKS FIZIČKOG OBIMA GRAĐEVINSKIH RADOVA

MJESEC	Indeks fizičkog obima građevinskih radova					
	mjesec2011/ Ø2008	mjesec2011/ Ø2009	mjesec2011/ Ø2010	mjesec2011/ mjesec 2008	mjesec2011/ mjesec 2009	mjesec2011/ mjesec 2010
I	20,87	12,46	21,47	53,35	37,18	55,73
II	18,91	11,30	19,46	26,36	27,78	55,22
III	33,64	20,09	34,61	39,35	39,05	74,32
IV	47,45	28,34	48,82	80,58	49,16	79,30
V	51,60	30,82	53,09	53,56	28,44	80,82
VI	72,42	43,26	74,51	71,63	59,65	83,89
VII	83,04	49,60	85,44	74,27	49,97	91,88
VIII	84,85	50,68	87,30	88,96	34,12	70,70
IX	45,35	27,09	46,67	30,96	19,46	26,91
X	88,42	52,82	90,98	83,15	36,80	62,05

VII) UGOSTITELJSTVO

PROMET U UGOSTITELJSTVU PREMA VRSTAMA USLUGA

U KM

VRSTA USLUGE	Ukupno 2009	Ukupno 2010	III tromj. 2010	III tromj. 2011	III tromj. 2011 / III tromj. 2010
UKUPNO	3.890.043	3.584.249	998.935	886.323	88,73
1 Pivo	123.298	101.727	29.023	35.209	121,31
2 Vino	77.757	56.473	11.229	26.685	237,64
3 Rakija	13.393	27.188	11.326	8.398	74,15
4 Ostala žestoka pića	55.458	35.969	6.851	15.161	221,30
5 Voćni sokovi koncentrisani	6.798	14.310	3.634	0	0,00
6 Voćni sokovi nekoncentrisani	159.274	122.242	39.692	23.824	60,02
7 Ostala bezalk.pića	172.154	141.333	38.489	28.319	73,58
8 Mineralna voda i sl.	120.533	125.433	38.765	31.987	82,52
9 Hrana	1.656.344	1.534.581	417.860	253.897	60,76
10 Kafa.mlijeko i sl.	207.337	209.598	55.953	147.838	264,22
11 Duhan i šibice	120.480	124.244	23.433	34.527	147,34
12 Ostali robni promet	4.709	16.181	13.582	2.185	16,09
13 Ostali nerob. promet	84.672	71.951	17.883	31.775	177,68
14 Noćenja	1.087.836	1.003.019	291.215	246.518	84,65

PROMET U UGOSTITELJSTVU PREMA VRSTI I KATEGORIJI POSLOVNE JEDINICE

U KM

VRSTA I KATEGORIJA	Ukupno 2009	Ukupno 2010	III tromj. 2010	III tromj. 2011	III tromj. 2011 / III tromj. 2010
UKUPNO	3.890.043	3.584.249	998.935	886.323	88,73
1 Disko klub	41.492	26.844	10.560	6.358	60,21
2 Hotel B kategorije	1.976.115	2.013.365	527.561	479.646	90,92
3 Kafana	10.447	0	0	0	-
4 Konoba	25.624	26.670	5.728	6.930	120,98
5 Mliječni restoran	785.910	745.299	214.610	161.873	75,43
6 Motel I kategorije	824.797	575.655	190.456	187.988	98,70
7 Ostale ugostiteljske poslovne jedinice	63.820	69.681	17.242	21.433	124,31
8 Pansion III kat.	6.144	0	0	0	-
9 Prenoište	0	0	0	0	-
10 Restoran društvene ishrane	153.446	126.735	32.778	22.095	67,41
11 Restoran klasični	2.248	0	0	0	-

VIII) INVESTICIJE

OSTVARENE INVESTICIJE U NOVA STALNA SREDSTVA PREMA KARAKTERU IZGRADNJE I TEHNIČKOJ STRUKTURI, PREMA NAMJENI INVESTICIJA I SVEUKUPNE OSTVARENE INVESTICIJE U 2010. GODINI

u 000 KM

DJE LATNOST INVESTITORA	UKUPNO	Karakter izgradnje			Dio ukupnih investicija u zaštitu životne sredine
		Izgradnja novih kapaciteta	Rekonstrukcija, modernizacija, dogradnja i proširenje	Održavanje nivoa postojećih kapaciteta	
I. NOVA STALNA SREDSTVA	51.624	17.705	25.342	8.577	0
A. Poljoprivreda, lov i šumarstvo	1.621	1.469	152	0	0
B. Ribarstvo	0	0	0	0	0
C. Rudarstvo	0	0	0	0	0
D. Prerađivačka industrija	5.753	1.946	3.804	3	0
Snabdijevanje/opskrba električnom energijom, gasom /plinom i vodom	7.356	139	0	7.217	0
F. Građevinarstvo	11.345	1.524	9.634	187	0
Trgovina na veliko i malo; popravak motornih vozila i motocikla, te predmeta za ličnu/ osobnu upotrebu i domaćinstvo	10.075	6.130	3.840	105	0
H. Ugostiteljstvo	36	30	0	6	0
I. Saobraćaj/promet, skladištenje i veze	5.704	5.480	218	6	0
J. Finansijsko/financijsko posredovanje	176	15	120	41	0
Poslovanje nekretninama, iznajmljiv. i poslovne usluge	700	238	368	94	0
Javna uprava i odbrana/ obrana , obavezno socijalno osiguranje	4.674	0	4.513	161	0
M. Obrazovanje	1.996	460	837	699	0
N. Zdravstvo i socijalna zaštita/skrb	2.006	270	1.736	0	0
O. Ostale javne, društvene socijalne i lične usluge	182	4	120	58	0
II UKUPNO POLOVNA STALNA SREDSTVA	10.476				
III NETO OSTVARENE INVESTICIJE (I + II)	62.100				
- PRODATA STALNA SREDSTVA	4.005				
IV BRUTO OSTVARENE INVESTICIJE	58.095				

IX) SAOBRAĆAJ

PREVOZ PUTNIKA

	Pređeni kilometri vozila, u 000	Prevezeni putnici, u 000	Putnički kilometri
2008. godina			
I tromjesečje	974	228	1.084
II tromjesečje	952	222	1.389
III tromjesečje	1.002	212	1.339
IV tromjesečje	863	186	1.824
2009. godina			
I tromjesečje	968	242	13.108
II tromjesečje	827	218	11.170
III tromjesečje	805	191	9.261
IV tromjesečje	858	206	9.201
2010. godina			
I tromjesečje	939	247	9.216
II tromjesečje	1.026	224	7.263
III tromjesečje	898	174	6.211
IV tromjesečje	952	190	6.451
2011. godina			
I tromjesečje	298	127	7.505
II tromjesečje	272	117	12.006
III tromjesečje	145	153	12.008
IV tromjesečje			

GRADSKO PRIGRADSKI SAOBRAĆAJ

	Pređeni kilometri vozila, u 000	Prevezeni putnici, u 000
2008. godina		
I tromjesečje	-	226
II tromjesečje	-	219
III tromjesečje	-	208
IV tromjesečje	-	184
2009. godina		
I tromjesečje	-	237
II tromjesečje	-	212
III tromjesečje	-	191
IV tromjesečje	-	201
2010. godina		
I tromjesečje	-	240
II tromjesečje	-	223
III tromjesečje	-	168
IV tromjesečje	-	188
2011. godina		
I tromjesečje	278	122
II tromjesečje	251	106
III tromjesečje	338	94
IV tromjesečje		

REGISTROVANA MOTORNA I PRIKLJUČNA VOZILA 2007-2010. GODINA

Vrsta vozila	2007			2008			2009			2010		
	Ukupno	Prva registracija	Produž. registracija	Ukupno	Prva registracija	Produž. registracija	Ukupno	Prva registracija	Produž. registracija	Ukupno	Prva registracija	Produž. registracija
UKUPNO	25.439	5.688	19.751	26.158	6.401	19.757	26.771	5.993	20.778	28.134	8.422	19.712
Putnička vozila	22.325	4.469	17.856	21.635	4.559	17.076	22.297	4.441	17.856	23.581	6.565	17.016
Teretna vozila	1.564	412	1.152	2.148	486	1.662	2.084	452	1.632	2.394	763	1.631
Priključna vozila	457	201	256	805	403	402	919	381	538	1.022	373	649
Motori i motocikli	448	314	134	706	583	123	786	434	352	785	458	327
Traktori	177	163	14	194	163	31	140	135	5	225	219	6
Autobusi	64	8	56	97	44	53	87	21	66	97	15	82
Radne mašine	23	14	9	55	36	19	26	20	6	30	29	1
Kombi vozila	381	107	274	518	127	391	432	109	323	-	-	-

Izvor podataka: Policija Brčko Distrikta B i H

SAOBRAĆAJNE NESREĆE NA DRUMOVIMA PREMA VRSTI, POSLJEDICAMA,
UZROCIMA, OKOLNOSTIMA I UČESNICIMA
2006. - 2010. GODINA

	2006	2007	2008	2009	2010
Broj saobraćajnih nezgoda sa poginulim licima	10	5	7	5	8
Broj saobraćajnih nezgoda sa teškim tjelesnim povredama	44	53	54	36	40
Broj saobraćajnih nezgoda sa lakim tjelesnim povredama	168	171	171	164	135
Broj saobraćajnih nezgoda sa materijalnom štetom	521	506	464	500	490
Broj poginulih lica					
Ukupno	10	5	9	5	8
Od toga:					
a) Vozač	2	3	2	-	6
b) Pješak	5	-	3	-	2
c) Suvozač	2	-	3	-	-
d) Biciklista	1	2	1	-	-
Broj teško povrijeđenih lica	56	65	60	39	43
Broj lako povrijeđenih lica	261	288	290	222	193
Ukupan iznos materijalne štete u KM	836.540	968.730	953.500	883.310	819.440

X) IZVJEŠTAJI POLICIJE

BROJ PRIJAVLJENIH KRIVIČNIH DJELA PREMA VRSTAMA 2006 - 2010. GODINA

VRSTA KRIVIČNIH DJELA	2006	2007	2008	2009	2010
Krivična djela protiv života i tijela - SVEGA	16	18	13	16	6
Od toga:					
-ubistvo	2	2	3	1	0
-ubistvo u pokušaju	2	1	0	3	0
-nanošenje teških tjelesnih povreda	12	15	1	12	6
Krivična djela protiv spolne slobode i morala - SVEGA	1	3	3	1	3
Od toga:					
-silovanje	1	1	2	1	2
-silovanje u pokušaju	0	2	1	0	1
Krivična djela protiv braka, porodice i omladine - SVEGA	63	55	26	29	21
Od toga:					
-nasilje u porodici	63	55	26	29	21
Krivična djela protiv zdravlja ljudi - SVEGA	20	26	24	45	54
Od toga:					
-Neovlaštena proizvodnja i stavljanje u promet opojnih droga	8	9	16	25	42
-Posjedovanje i omogućavanje uživanja opojnih droga	12	17	8	20	12
Krivična djela protiv imovine - SVEGA	969	1.006	1.043	864	631
Od toga:					
-Otuđenje putničkih motornih vozila	36	51	26	25	20
-Razbojništvo	18	17	29	24	14
-Krađa	418	394	439	379	239
-Otuđenje tuđe stvari	93	72	82	77	48
-Teška krađa	404	472	467	359	310
Krivična djela protiv opšte sigurnosti ljudi i imovine - SVEGA	9	13	6	4	7
Od toga:					
-Izazivanje opšte opasnosti	9	13	6	4	7
Krivična djela protiv javnog reda i pravnog prometa - SVEGA	40	35	40	47	37
Od toga:					
-Falsifikovanje isprava	36	26	37	41	28
-Nedozvoljeno držanje oružja i eksplozivnog materijala	4	9	3	6	9
Krivična djela protiv privrede i jedinstvenog tržišta - SVEGA	8	3	1	2	3
Od toga:					
-Falsifikovanje novca	8	3	1	2	3
Ostalo	349	288	245	260	274
UKUPNO	1.475	1.447	1.401	1.268	1.036

Izvor podataka: Policija Brčko distrikta B i H

BROJ NARUŠAVANJA JAVNOG REDA I MIRA I BROJ ASISTENCIJA I OBEZBJEĐENJA
JAVNIH SKUPOVA 2006. - 2010. GODINE

	2006	2007	2008	2009	2010
Ukupan broj narušavanja javnog reda i mira	367	379	258	310	236
Ukupan broj prekršaja	535	553	388	477	346
Od toga po mjestu činjenja prekršaja:					
- Ulica, trg i drugi otvoreni prostori	264	262	194	225	176
- Ugostiteljski objekti	139	135	92	114	74
- Ostala mjesta	132	156	102	138	96
Ukupan broj prijavljenih lica	525	631	367	541	365
Zatražene asistencije	90	40	30	9	5
- Od toga realizovane asistencije	90	40	29	9	5
Javni skupovi	554	461	713	698	675
Od toga:					
- sportski	494	370	637	633	589
- kulturni	23	41	29	35	15
- vjerski	15	16	9	12	7
- politički	19	22	26	1	18
- protestni	3	12	12	17	46

Izvor podataka: Policija Brčko distrikta B i H

XI) POŠTANSKO - TELEKOMUNIKACIJSKE USLUGE

u 000

	Pismonosne pošiljke	Paketske pošiljke	Platni promet u hilj.KM	Telefonski razgovori u minutama
2002. UKUPNO	1.075	5.143	254	-
2003. UKUPNO	1.091	4.655	311	-
2004. UKUPNO	818	5.887	387	-
2005. UKUPNO	1.028	6.094	344	-
2006. GODINA	1.184	7.518	365	-
2007. GODINA	2.134	4.110	468	-
2008. GODINA	3.467	5.691	520	-
2009. GODINA	3.610	4.305	504	57.170
Januar	372	0.128	36	5.139
Februar	332	0.495	39	4.746
Mart	296	0.520	42	5.016
April	239	0.416	41	4.842
Maj	232	0.313	41	4.564
Juni	275	0.317	45	4.604
Juli	264	0.385	42	4.629
Avgust	283	0.089	42	4.554
Septembar	298	0.306	41	4.481
Oktobar	328	0.369	42	4.727
Novembar	321	0.356	39	4.801
Decembar	370	0.611	54	5.067
2010. GODINA	4.076	4.050	513	46.783
Januar	295	0.311	37	4.217
Februar	327	0.368	41	3.915
Mart	337	0.452	41	4.062
April	328	0.358	37	4.011
Maj	277	0.325	44	3.876
Juni	332	0.285	43	3.958
Juli	371	0.347	46	3.924
Avgust	324	0.235	42	3.756
Septembar	367	0.132	43	3.822
Oktobar	391	0.342	54	3.857
Novembar	382	0.382	40	3.646
Decembar	345	0.513	45	3.739
2011. GODINA				
Januar	174	0.277	41	3.751
Februar	206	0.224	44	3.469
Mart	214	0.288	43	3.960
April	170	0.268	43	4.077
Maj	201	0.226	48	3.668
Juni	232	0.295	38	3.649
Juli	226	0.243	46	3.699
Avgust	190	0.249	27	3.681
Septembar	232	0.244	45	3.633
Oktobar	239	0.322	46	3.572

XII) PREGLED OSTVARENIH PRIHODA U BRČKO DISTRIKTU B i H

R/br	VRSTA PRIHODA	Ostvarenje I-XII 2010	septembar 2011	oktobar 2011
1	UKUPNO(2+3+4)	204.619.226	17.523.638	27.541.795
2	PORESKI PRIHODI (a+b)	165.700.226	15.761.352	15.206.292
	Direktni porezi			
	Prihodi od dobiti pojedinaca	1.578.951	137.217	155.764
	Porez na dobit preduzeća	4.601.838	614.675	478.073
	Doprinos za socijalnu zaštitu	0	0	0
	Porez na plate i radnu snagu	8.161.491	704.982	666.816
	Porez na imovinu	1.307.724	78.328	83.059
	Porez na prodaju dobara i usluga	62.206	2.472	869
	Porez na promet posebnih usluga	470.838	25.130	32.148
	Porez na upotrebna dobra	591.299	18.140	43.500
a)	Ukupno direktni	16.774.347	1.580.944	1.460.229
	Indirektni porezi			
	Porez na prihod koji direktno pripada Budžetu Brčko distrikta			
	Ind.porezi-dugovi iz predhodnih perioda	1.534	0	0
	Prihodi od direktnih poreza doznačeni od Uprave za indirektno oporezivanje	148.924.345	14.180.408	13.746.063
	Ostali porezi	0		
b)	Ukupno indirektni	148.925.879	14.180.408	13.746.063
3	NEPORESKI PRIHODI	34.989.904	1.752.268	12.329.231
	Prihodi od nefinans.javnih preduzeća i finansijskih usluga	1.174.350	94.748	79.114
	Ostali prihodi od imovine	4.770.063	405.539	348.544
	Prihodi od pozitivnih kursnih razlika	0	0	0
	Prihodi od privatizacije	720.429	24.908	148.029
	Administrativne takse	828.289	69.792	60.029
	Sudske takse	1.495.296	107.711	125.696
	Komunalne takse	624.256	43.380	76.831
	Ostale budžetske naknade	2.429.657	275.149	186.945
	Posebne takse i naknade	2.849.993	279.464	284.096
	Prihodi od pružanja javnih usluga	18.041.550	199.161	10.840.784
	Novčane kazne	2.035.602	26.443	2.408
	Neplanirane uplate - prihodi	20.419	225.973	176.755
4	Grantovi od dr. nivoa vlasti	3.929.096	10.018	6.272

Izvor podataka: Direkcija za financije Brčko distrikta B i H

XIII) IZVOZ I UVOZ

IZVOZ I UVOZ PO STATISTIČKIM PROCEDURAMA

I - XII 2010. GODINE I I - IX 2011. GODINE

Šifra procedure	Naziv statističke procedure	U 000 KM	Učešće u %
I-XII 2010.godine			
E	UKUPAN IZVOZ	172.958	100,00
EX1	Redovan/redovit izvoz	131.219	75,90
EX3	Procedura vanjske obrade	0	0,00
EX5	Izvoz nakon unutarnje obrade, sistem suspenzije	41.739	24,10
I	UKUPAN UVOZ	400.197	100,00
IM1	Redovan/redoviti uvoz	364.817	91,20
IM3	Procedura unutarnje obrade	26	0,00
IM5	Uvoz nakon unutarnje obrade, sistem suspenzije	35.354	8,80
I-IX 2011.godine			
E	UKUPAN IZVOZ	167.296	100,00
EX1	Redovan/redovit izvoz	97.511	58,29
EX3	Procedura vanjske obrade	0	0,00
EX5	Izvoz nakon unutarnje obrade, sistem suspenzije	69.784	41,71
EX7	Izvoz nakon vanjske obrade, sistem suspenzije	1	0,00
I	UKUPAN UVOZ	331.099	100,00
IM1	Redovan/redoviti uvoz	267.986	80,94
IM3	Procedura unutarnje obrade	0	0,00
IM5	Uvoz nakon unutarnje obrade, sistem suspenzije	63.113	19,06
IM7	Uvoz nakon vanjske obrade, sistem suspenzije	0	0,00

POKRIVENOST UVOZA IZVOZOM, INDEKSI

	IZVOZ		UVOZ		Pokrivenost uvoza izvozom		Indeksi 2011/ 2010	
	2010	2011	2010	2011	2010	2011	IZVOZ	UVOZ
I	8.161	13.225	20.448	29.460	39,91	44,89	162,05	144,07
II	10.277	16.997	27.906	23.737	36,83	71,61	165,39	85,06
III	16.025	17.034	24.273	43.850	66,02	38,85	106,30	180,65
IV	12.474	15.512	24.362	43.431	51,20	35,72	124,35	178,27
V	12.845	18.273	34.196	36.267	37,56	50,38	142,26	106,06
VI	12.075	17.604	30.201	30.434	39,98	57,84	145,79	100,77
VII	20.683	23.073	35.541	36.853	58,19	62,61	111,56	103,69
VIII	23.205	25.845	34.290	38.677	67,67	66,82	111,38	112,79
IX	17.215	19.732	39.150	48.390	43,97	40,78	114,62	123,60
X	12.065		40.125		30,07			
XI	14.138		41.931		33,72			
XII	13.795		47.774		28,88			
UKUPNO	172.958		400.197		43,22			

XIV) POLJOPRIVREDA

OSTVARENI PRINOSI RANIHI KASNIH USJEVA I VOĆA U 2011. GODINI

VRSTA USJEVA	UKUPNO				Od toga:				
	Prinos, tona		Individualni poljop. proizvođači		Pravna lica		Pravna lica		
	Po 1 ha	Ukupno	Požnjevena površ., ha	Po 1ha	ukupno	Požnjevena površ., ha	Po 1ha	ukupno	
RANI USJEVI									
Pšenica	3.730	10.799	3.700	2,9	10.730	30	2,3	69	
Ječam	742	1.764	700	2,4	1.680	42	2,0	84	
Zob	263	581	250	2,2	550	13	2,4	31	
Jagode	65	273	75	4,2	637	-	-	-	
Maline	20	34	20	1,7	70	-	-	-	
Uljana repica	150	225	150	1,5	225	-	-	-	
KASNI USJEVI									
-Žita									
Kukuruz-ukupno	5.183	22.789	5.000	4,4	22.000	183	4,4	789	
Proso	-	-	-	-	-	-	-	-	
Ostala žita	23	46	-	2,0	-	23	2,0	46	
-Industrijsko bilje									
Suncokret sjeme	45	63	45	1,4	63,0	-	-	-	
Soja zrno	232	410	180	1,8	306	52	2,0	104	
Duhan	80	144	80	1,8	144	-	-	-	
Ljekovito i arom. bilje	28	40	15	1,4	33	13	0,6	7	
-Povrtno bilje									
Krumpir	250	2.500	250	10,0	2.500	-	-	-	
Mrkva	15	75	15	5,0	75	-	-	-	
Crni luk	30	105	30	3,5	105	-	-	-	
Češnjak	10	20	10	2,0	20	-	-	-	
Grah, zrno	110	253	110	2,3	253	-	-	-	
Grašak zrno	10	21	10	2,1	21	-	-	-	
Grašak mahuna	0	0	0	0	0	-	-	-	
Kupus i kelj	30	210	30	7,0	210	-	-	-	
Rajčica	30	75	30	2,5	75	-	-	-	
Paprika zelena	28	84	28	3,0	84	-	-	-	
Krastavac	20	100	20	5,0	100	-	-	-	
Dinje i lubenice	10	65	10	6,5	65	-	-	-	

VRSTA USJEVA	UKUPNO				Od toga:					
	Požnjevena površ.ha		Prinos, tona		Individualni poljop. proizvođači		Pravna lica			
	Po 1 ha	Ukupno	Po 1 ha	Ukupno	Požnjevena površ., ha	Po 1 ha	Požnjevena površ., ha	Po 1 ha	ukupno	
-Stočno krmno bilje										
Djetelina	350	1.400	4,0	1.400	350	4,0	1.400	-	-	-
Lucerka	455	1.959	4,3	1.959	180	4,0	720	275	4,5	1.239
Kukuruzna na krmu zel. masa	160	1.725	10,8	1.725	80	10	800	80	11,5	925
Mješavina trava i mahunarki	25	112	4,5	112	25	4,5	112	-	-	-
Mješavina žita i mahunarki	25	100	4,0	100	25	4,0	100	-	-	-
Travno djetelinske smjese	80	280	3,5	280	80	3,5	280	-	-	-
Ostalo krmno bilje	170	510	3,0	510	170	3,0	510	-	-	-
-Livade i pašnjaci										
Livade, sijeno	401	281	0,7	281	401	0,7	281	-	-	-
Pašnjaci, sijeno	510	306	0,6	306	510	0,6	306	-	-	-
Sijeno sa usjeva, voćnjaka isl.	2.805	1.122	0,4	1.122	2.805	0,4	1.122	-	-	-
-Međuusjevi, podusjevi i naknadni usjevi										
Grah	70	105	1,5	105	70	1,5	105	-	-	-
Tikve	25	50	2,0	50	25	2,0	50	-	-	-

OSTVARENI PRINOSI RANOG I KASNOG VOĆA

VRSTA VOĆA	UKUPNO				Od toga:				
	Prinos, tona		Individualni poljop. proizvođači		Pravna lica		Prinos		
	Broj stabala sposobnih za rod	Po stablu, kg	Ukupno, tona	Broj stabala sposobnih za rod	Po stablu, kg	Ukupno, tona	Broj stabala sposobnih za rod	Po stablu, kg	Ukupno, tona
RANO VOĆE									
Trešnje	26.800	9,6	257	26.800	9,6	257	-	-	-
Višnje	264.000	2,2	573	50.000	6,7	335	214.000	1,1	238
Kajsije	-	-	-	-	-	-	-	-	-
KASNO VOĆE									
Jabuke	76.000	7,5	569	14.000	26,0	364	62.000	3,3	205
Kruške	58.500	15,6	915	40.000	22,0	880	18.500	1,9	35
Dunje	1.500	17,0	25	1.500	17,0	25	-	-	-
Šljive	400.000	28,0	11.200	400.000	28,0	11.200	-	-	-
Breskve	3.000	13,0	39	3.000	13,0	39	-	-	-
Orasi	10.000	2,0	20	10.000	2,0	20,0	-	-	-
Bademi	-	-	-	-	-	-	-	-	-

XV) VITALNA STATISTIKA

PRIRODNO KRETANJE STANOVNIŠTVA PO MJESTU PREBIVALIŠTA U BRČKO DISTRIKTU BIH

	ROĐENI				VITALNI INDEKS	UMRLI			SKLOPLJENI BRAKOV I	RAZVEDENI BRAKOV I		
	ŽIVOROĐENI		Mrtvorodeni	U ZDRAVSTVENIM USTANOVAMA		UKUPNO	MUŠKI	ŽENSKI			OD TOGA DOJENČAD	
	UKUPNO	MUŠKI										ŽENSKI
2006. godina	922	480	432	4	866	1,24	742	399	343	0	673	91
2007. godina	976	504	472	4	979	1,19	818	427	391	0	700	50
2008. godina	905	511	394	8	913	1,02	890	464	426	0	680	80
2009. godina	934	492	442	10	944	1,02	912	486	426	0	671	139
2010. godina												
Januar	81	47	34	3	84	1,25	65	35	30	0	52	10
Februar	70	36	34	0	70	0,99	71	38	33	0	38	12
Mart	76	38	38	2	78	0,97	78	41	37	0	27	12
April	67	29	38	0	67	0,97	69	33	36	0	28	23
Maj	76	37	39	1	77	1,07	71	39	32	0	56	9
Juni	74	41	33	3	77	0,91	81	36	45	0	58	16
Juli	88	45	43	0	88	1,33	66	39	27	0	107	10
Avgust	75	37	38	0	75	0,96	78	45	33	0	84	7
Septembar	65	42	23	0	65	0,97	67	38	29	0	52	14
Oktobar	74	44	30	2	76	1,04	71	43	28	0	46	17
Novembar	89	51	38	1	90	1,06	84	55	29	0	38	13
Decembar	82	42	40	3	85	0,79	104	51	53	0	32	11
UKUPNO	917	489	428	15	932	1,01	905	493	412	0	618	154
2011. godina												
Januar	65	33	32	0	65	0,92	71	34	37	0	31	0
Februar	71	33	38	2	73	1,13	63	24	39	0	31	0
Mart	72	41	31	1	73	0,75	96	40	56	0	32	0
April	72	38	34	1	73	0,77	93	47	46	0	51	0
Maj	78	42	36	2	80	0,99	79	44	35	0	60	0
Juni	59	19	40	2	61	0,78	76	37	39	0	58	0
Juli	98	53	45	0	97	1,24	79	43	36	0	101	0
Avgust	86	45	39	2	86	1,26	68	34	34	0	67	0
Septembar	90	44	46	1	91	0,98	92	53	39	0	48	0
Oktobar	75	33	42	0	75	0,90	83	44	39	0	52	0

Napomena: Podaci u gornjoj tabeli odnose se na broj obrađenih obrazaca demografije za izvještajni mjesec. Konačni podaci o demografskim kretanjima po mjesecima dati su u tematskom biltenu demografije

XVI) METODOLOŠKE NAPOMENE

Prosječne mjesečne neto i bruto plate

Prosječne mjesečne neto i bruto zarade (plate) po zaposlenom dobivene su na osnovu mjesečnog statističkog istraživanja o zaposlenim i zaradama - platama zaposlenih (RAD-1).

Ovim istraživanjem obuhvaćeni su poslovni subjekti po principu čiste djelatnosti na nivou Brčko distrikta. Obuhvaćeni su poslovni subjekti koji svoju djelatnost obavljaju na teritoriji Brčko distrikta, i dijelovi poslovnih subjekata koji djelatnost obavljaju na teritoriji Brčko distrikta, a sjedište osnovnog poslovnog subjekta je na teritoriji jednog od entiteta. Nisu obuhvaćeni dijelovi poslovnih subjekata koji djelatnost obavljaju na teritoriji jednog od entiteta, a sjedište osnovnog poslovnog subjekta je na teritoriji Brčko Distrikta BiH.

Isplaćene neto i bruto zarade (plate) u određenom mjesecu obuhvataju sve isplate bez obzira na koji period se odnose: zaostale isplate za ranije mjesece ili razdoblja, a isplaćene u toku izvještajnog mjeseca, isplate razlika za ranije mjesece i razdoblja, isplate po osnovu dobiti po periodičnom obračunu i završnom računu bez obzira na koji period se odnosi.

Isplaćena neto plata obuhvata isplate za rad sa punim, sa kraćim od punog i dužim od punog radnog vremena, isplate za godišnji odmor, državne praznike, plaćeno odsustvo za stručno obrazovanje, za bolovanje na teret poslodavca I sl. Nisu obuhvaćene isplate zaposlenima iz sredstava za zajedničku potrošnju, isplate koje terete materijalne troškove, kao i isplate po ugovoru o djelu. Bruto plata obuhvata sve neto isplate i sva zakonom propisana izdvajanja na teret zaposlenih i poslodavaca.

Zaposlenost

Kao zaposleni prikazani su svi zaposleni u poslovnim subjektima ili dijelovima poslovnih subjekata koji su zasnovali radni odnos na neodređeno ili određeno radno vrijeme, bez obzira da li rade puno ili kraće od punog radnog vremena, kao i pripravnici. Nisu iskazani spoljni saradnici.

Kao zaposleni na čekanju prikazani su zaposleni prema kojima nisu izvršene zakonom propisane obaveze.

Kao samostalni preduzetnici i osobe koje samostalno obavljaju profesiju prikazana su lica koja su u Poreskoj upravi registrovana da djelatnost obavljaju kao osnovnu djelatnost - samozaposlenici, a kao uposlena lica kod samostalnih preduzetnika i osoba koja samostalno obavljaju djelatnost prikazana su lica registrovana u Fondu zdravstvenog osiguranja Nisu obuhvaćeni samostalni poljoprivrednici i zaposleni u izvanteritorijalnim organizacijama i tijelima.

Cijene

Do 2008.godine računali su se indeksi cijena na malo i troškova života, a od 2008. godine otpočelo se sa primjenom Indeksa potrošačkih cijena. Indeks potrošačkih cijena predstavlja mjeru promjena cijena proizvoda i usluga koja domaćinstva kupuju radi zadovoljenja svojih ličnih potreba na ekonomskoj teritoriji Brčko distrikta BiH.

Svrha prikupljanja potrošačkih cijena u B i H je dobijanje mjere inflacije. Indeks potrošačkih cijena se koristi i za usklađivanje plaća i zarada u skladu sa kolektivnim ugovorima, penzija i socijalnih davanja, očuvanje vrijednosti kod ugovora sa indeksnim klauzulama, te služi kao osnov za deflacioniranje pojedinih makroekonomskih agregata u statistici nacionalnih računa i u dr. svrhe.

Indeks potrošačkih cijena računa se na osnovu reprezentativne liste proizvoda koju u 2011. godini čini 599 proizvoda.

Snimanje cijena radi se na slijedeći način:

za poljoprivredne proizvode koji se prikupljaju na tržnicama cijene se prikupljaju dva puta mjesečno,

za sve ostale proizvode cijene se u skladu sa Evropskom regulativom prikupljaju jednom mjesečno.

Turizam

Podaci o broju turista i noćenja dati su na osnovu mjesečnog izveštaja o turistima i noćenjima koje dostavljaju poslovni subjekti i njihovi dijelovi koje se bave pružanjem smještajnih usluga turistima. Izvještaji se sastavljaju na osnovu evidencije u knjigama gostiju. Turist je svaka osoba koja u mjestu izvan svog prebivališta provede najmanje jednu noć u ugostiteljskom ili drugom objektu za smještaj gostiju radi odmora ili rekreacije, zdravlja, studija, sporta, religije, porodice, poslova, javnih misija i skupova. Stranim turistima smatraju se sve osobe koje u Bosni i Hercegovini nemaju stalno prebivalište, a provedu najmanje jednu noć u ugostiteljskom ili dr. objektu za smještaj gostiju.

Građevinarstvo

Podacima iz oblasti građevinarstva obuhvaćene su aktivnosti poslovnih subjekata koji se bave građevinarstvom na području Brčko distrikta BiH, sa deset i više zaposlenih u posmatranom periodu.

Podaci za 2002.godinu dobiveni su naknadnim statističkim istraživanjem. Podaci za 2003.godinu dobiveni su redovnim tromjesečnim izvještajem građevinarstva (GRAĐ-21).

Od januara 2007.godine podaci se prikupljaju redovno mjesečno.

Ugostiteljstvo

Podaci o ugostiteljstvu dobijeni su iz statističkog istraživanja *Tromjesečni izvještaj ugostiteljstva* (obrazac UG -11). Jedinica posmatranja su pravne osobe – preduzeća i njihovi dijelovi registrirani u području H klasifikacije djelatnosti, tj. ugostiteljska i druga preduzeća koja obavljaju ugostiteljsku djelatnost. **Ugostiteljska djelatnost** je djelatnost pripremanja hrane i pružanja usluga prehrane, pripremanja i usluživanja pića, te pružanja usluga smještaja. **Ugostiteljskim objektom** smatra se ugostiteljska poslovna jedinica koja u poslovnom, građevinskom i funkcionalnom pogledu čini jednu cjelinu. Promet u ugostiteljstvu obuhvaća vrijednost izvršenih ugostiteljskih usluga (hrana, piće, smještaj) i drugih usluga uobičajenih u ugostiteljstvu (prodaja suvenira, razglednica, novena, duhana i dr.).

Saobraćaj

Podaci o cestovnom prevozu putnika dobijeni su iz istraživanja *Tromjesečni izvještaj o cestovnom prevozu putnika* (SA/T-11). Jedinice posmatranja su poslovni subjekti i njihovi dijelovi registrirani u području I klasifikacije djelatnosti, u podrazredu 60.21 (prevoz putnika u cestovnom saobraćaju, redovni – linijski) ili u razredu 60.23 (Ostali prevoz putnika u cestovnom saobraćaju).

Poljoprivreda

Podaci o zasijanim površinama u jesenjoj i proljetnoj sjetvi rezultat su provođenja redovnog statističkog istraživanja na obuhvatu za sva pravna lica registrirana u djelatnost poljoprivrede, te pravna lica koja se bave poljoprivrednom djelatnošću i koja su evidentirana u Registru podsticaja u Odjelu za poljoprivredu Vlade Brčko distrikta B i H.

Za individualna poljoprivredna gazdinstva (farme) procjenu daje Odjel za poljoprivredu na posebnom obrascu.

Vitalna statistika

Podaci o vitalnim događajima dobiveni su na osnovu mjesečnih izvještaja matičara i Osnovnog suda Brčko distrikta B i H . Mjesečnim izvještajima prikupljaju se podaci o rođenjima, umiranjima, sklopljenim i razvedenim brakovima.

Izdaje i štampa: Agencija za statistiku BiH
Podružnica/ Ekspozitura Brčko
76000 Brčko, Miroslava Krleže 1
telefon/phone: +387 (49) 231 770, telefaks/telefax: +387 (49) 230 771

Odgovorna osoba: Senija Fačić, dipl.ecc.
Priređuje: Azur Đapo, dipl.ecc.

Tehnička obrada: Timur Ljubunčić, dipl.ing.
Tiraž: elektronska distribucija

E-pošta/E-mail: bhas@bhas.ba
Web stranica/Web site: <http://www.bhas.ba>

Podaci iz ovog saopštenja objavljuju se na internetu.
