

Molimo korisnike da prilikom upotrebe/uporabe
podataka obavezno/obvezno navedu izvor
User are kindly requested to mention data source

**BILTEN
STATISTIČKI PODACI
BRČKO DISTRIKTA B i H**

PREDGOVOR

Agencija za statistiku BiH Podružnica/Ekspozitura Brčko radi publikaciju “Bilten -Statistički podaci”s namjerom da upozna nadležne organe i institucije Brčko distrikta B i H i druge korisnike sa osnovnim statističkim podacima i pokazateljima iz oblasti ekonomskih i drugih kretanja u Brčko distriktu B i H.

Publikacija je urađena na osnovu raspoloživih statističkih podataka koje su izvještajne jedinice dostavile Agenciji za statistiku BiH Podružnici/Ekspozituri Brčko i dr. ovlaštenim institucijama za provođenje statističkih istraživanja prema Programu statističkih istraživanja od interesa za Brčko distrikt B i H.

U cilju poboljšanja kvalitete naše publikacije prihvatit ćemo vaše primjedbe, prijedloge i sugestije.

SADRŽAJ

I) OSNOVNI POKAZATELJI PRIVREDNIH I DRUGIH KRETANJA U BRČKO DISTRIKTU	4
II) REGISTROVANI PRAVNI SUBJEKTI	5
III) ZAPOSLENOST, NEZAPOSLENOST I PLAĆE	10
IV) PENZIJE	20
V) STOČARSTVO	21
V) CIJENE	22
VII) TURIZAM	26
VIII) GRAĐEVINARSTVO	31
IX) POŠTANSKO TELEKOMUNIKACIJSKE USLUGE	33
X) IZVJEŠTAJI POLICIJE.....	34
XI) VITALNA STATISTIKA	37
XV) METODOLOŠKE NAPOMENE.....	38

D) OSNOVNI POKAZATELJI PRIVREDNIH/ EKONOMSKIH KRETANJA

	2005	2006	2007	2008	2009	2010
BDP, 000 KM - tekuće cijene	488.662	492.438	562.344	608.138	566.615	579.819
BDP po stanovniku u KM	6.489	6.525	7.436	8.040	7.489	7.662
Ostvarene investicije u 000 KM	74.912	69.627	120.976	125.232	109.594	58.095
Procijenjeni broj stanovnika	75.300	75.470	75.628	75.643	75.664	75.674

	2007/ 2006	2008/ 2007	2009/ 2008	2010/ 2009	2011/ 2010	II 2012/ I 2012	II 2012/ II 2011
Indeksi industrijske proizvodnje	109,79	115,85	104,90	-	-	-	-
Indeksi potrošačkih cijena	104,3	105,8	98,9	101,0	102,0	100,5	101,9
Indeksi poljoprivr. proizvodnje							
Bruto	94,01	103,96	105,27	87,56	87,56	-	-
Neto	102,70	102,71	104,67	92,17	92,17	-	-

	€2007	€2008	€2009	€2010	€2011	XII 2011	I 2012	II 2012
Broj zaposlenih	14.624	15.733	16.095	16.849	16.423	16.338	11.728 ¹	11.691 ¹
Broj nezaposlenih	16.136	12.958	10.843	11.985	11.831	12.103	12.230	12.370
Prosječna neto-plaća, u KM	684,39	729,53	768,66	796,35	807,63	826,61	820,79	817,10
Prosječna bruto-plaća, u KM	1.087,84	1.139,29	1.201,57	1.233,67	1.261,96	1,295.71	1.280,26	1.262,21

	2008	2009	2010	2011	XII 2011	I 2012	II 2012
Promet u ugostiteljstvu, u 000 KM	4.032	3.890	3.584	3.492	-	-	-
Noćenja turista - ukupno	26.159	20.142	19.795	19.405	1.670	1.288	679
domaći turisti	13.641	10.720	11.199	10.570	940	592	390
strani turisti	12.518	9.422	8.596	8.835	730	696	289
Izvoz, u 000 KM	123.345	120.957	172.958	222.845	16.770	-	-
Uvoz, u 000 KM	443.406	307.810	400.196	473.125	55.739	-	-
Pokrivenost uvoza izvozom (%)	27,82	39,30	43,22	47,10	30,09	-	-

¹ Podatak se odnosi na zaposlene u pravnim licima

II) REGISTROVANI POSLOVNI SUBJEKTI

REGISTROVANI POSLOVNI SUBJEKTI PREMA DJELATNOSTI STANJE 31.03. 2012. GODINE

PO KLASIFIKACIJI NACE REV 1.1.

	Pravna lica	Podružnice u Brčko Distriktu	Preduzetnici	Podružnice van Brčko Distrikta
UKUPNO	1.548	244	1.395	277
A Poljoprivreda, lov i šumarstvo	46	3	3	2
Poljoprivreda, lov i odgovarajuće uslužne				
1 djelatnosti	42	3	3	1
2 Šumarstvo i šumarske usluge	4	0	0	1
B Ribarstvo	3	0	2	0
Ribarstvo, mrijestilišta i ribnjaci; usluge u				
5 ribarstvu	3	0	2	0
C Rudarstvo	3	2	0	0
14 Vađenje ostalih ruda i kamena	3	2	0	0
D Prerađivačka industrija	165	17	102	6
15 Proizvodnja hrane i pića	44	3	37	1
17 Proizvodnja tekstila	3	0	4	0
18 Proizvodnja odjeće; bojenje i dorada krzna	4	1	5	1
19 Prerada kože; izrada galanterije i obuće	2	0	0	1
20 Prerada drveta i proizvodnja proizvoda od				
20 drveta, osim namještaja	25	2	15	0
21 Proizvodnja celuloze, papira i proizvoda od				
21 papira	2	2	1	0
22 Izdavačka i štamparska djelatnost	8	2	5	0
23 Proizvodnja koksa, naftnih derivata i nukl.				
23 goriva	1	0	0	0
24 Proizvodnja kemikalija i kemijskih proizvoda	2	0	0	0
25 Proizvodnja proizvoda od gume i plastičnih				
25 masa	11	1	1	0
26 Proizvodnja ostalih nemetalnih mineralnih				
26 proizvoda	12	1	14	0
27 Proizvodnja metala	1	0	0	0
28 Proizvodnja proizvoda od metala, osim mašina				
28 i opreme	16	2	8	1
29 Proizvodnja mašina i uređaja d.n.	8	0	2	0
30 Proizvodnja kancelarijskih mašina i računara	1	0	0	0
31 Proizvodnja električnih mašina i aparata d.n.	3	0	2	1
32 Proizvodnja radiotelevizijskih i				
32 komunikacijskih aparata	1	0	0	0
33 Proizvodnja medicinskih preciznih, optičkih				
33 instrumenata	2	0	0	0
36 Proizvodnja namještaja; prerađivačka industrija				
36 d.n.	19	3	8	1
E Snabdijevanje/ Opskrba električnom energijom, gasom/ plinom i vodom	2	2	0	0
Snabdijevanje/ Opskrba električnom energijom,				
40 gasom/ plinom i vodom	0	1	0	0
41 Sakupljanje, prečišćavanje i distribucija vode	2	1	0	0

F	Građevinarstvo	89	5	43	5
	45 Građevinarstvo	89	5	43	5
G	Trgovina: popravak motornih vozila, motocikala te predmeta za vlastitu upotrebu i domaćinstvo	590	149	715	177
	Trgovina motornim vozilima i motociklima;				
	50 održavanje i popravka mot. vozila i motocikala	54	11	71	11
	Trgovina na veliko i posredovanje u trgovini; osim trgovine motornim vozilima i				
	51 motociklima	345	47	3	49
	Trgovina na malo; osim trgovine motornim				
	52 vozilima i motociklima	191	91	641	117
H	Ugostiteljstvo	17	8	227	0
	55 Ugostiteljstvo	17	8	227	0
I	Saobraćaj/ promet, skladištenje i veze	70	23	152	16
	60 Kopneni prevoz; cjevovodni transport	49	1	148	2
	61 Pomorski i riječni prevoz	1	0	0	0
	Prateće i pomoćne djelatnosti u prijevozu;				
	63 djelatnost putničkih agencija i turoperatera	9	20	4	10
	64 Poštanske aktivnosti i telekomunikacije	11	2	0	4
J	Finansijsko/Financijsko posredovanje	5	0	0	33
	Finansijsko posredovanje, osim osiguranja i				
	65 penzionih fondova	3	0	0	18
	Osiguranje i penzioni fondovi, osim obaveznog				
	66 socijalnog osiguranja	1	0	0	14
	Pomoćne djelatnosti u finansijskom				
	67 posredovanju	1	0	0	1
K	Poslovanje nekretninama, iznajmljivanje i poslovne usluge	83	17	57	17
	70 Poslovanje nekretninama	8	2	3	0
	71 Iznajmljivanje mašina i opreme bez rukovaoca	3	2	13	1
	72 Računarske i srodne aktivnosti	6	0	5	1
	73 Istraživanje i razvoj	2	0	0	0
	74 Ostale poslovne djelatnosti	64	13	36	15
L	Javna uprava i odbrana / obrana: obavezno/obvezno socijalno osiguranje	24	5	0	3
	Javna uprava i odbrana / obrana:				
	75 obavezno/obvezno socijalno osiguranje	24	5	0	3
M	Obrazovanje	2	4	7	3
	80 Obrazovanje	2	4	7	3
N	Zdravstvena i socijalna zaštita/skrb	10	3	14	2
	85 Zdravstvena i socijalna zaštita/skrb	10	3	14	2
O	Ostale javne , društvene, socijalne i lične usluž. djel.	437	6	73	13
	Uklanjanje otpadnih voda, odvoz smeća i slične				
	90 djelatnosti	6	3	0	0
	91 Djelatnost organizacija na bazi učlanjenja, d.n.	316	0	0	7
	92 Rekreativne, kulturne i sportske djelatnosti	108	1	13	6
	93 Ostale uslužne djelatnosti	7	2	60	0
Q	Eksteritorijalne organizacije i tijela	2	0	0	0
	99 Eksteritorijalne organizacije i tijela	2	0	0	0

PO KLASIFIKACIJI NACE REV 2

	Pravna lica	Podružnice u Brčko Distriktu	Preduzetnici	Podružnice van Brčko Distrikta
UKUPNO	612	198	1.246	39
A Poljoprivreda, lov i šumarstvo	9	0	8	1
Biljna i stočarska proizvodnja; lovstvo i uslužne				
1 djelatnosti	9	0	7	1
3 Ribolov i akvakultura	0	0	1	0
B Vađenje ruda i kamena	1	0	0	0
5 Vađenje ugljena i lignita	1	0	0	0
C Prerađivačka industrija	69	6	98	2
10 Proizvodnja prehrambenih proizvoda	12	1	36	0
12 Proizvodnja duhanskih proizvoda	1	0	0	0
13 Proizvodnja tekstila	0	0	2	0
14 Proizvodnja odjeće	1	1	8	0
15 Proizvodnja kože i srodnih proizvoda	2	1	0	0
Prerada drveta i proizvoda od drveta, osim				
16 namještaja	7	1	4	0
17 Proizvodnja papira i proizvoda od papira	4	1	3	0
18 Štampanje i umnožavanje snimljenih zapisa	6	1	5	0
20 Proizvodnja hemikalija i hemijskih proizvoda	1	0	0	0
22 Proizvodnja proizvoda od gume	5	0	2	0
Proizvodnja ostalih nemetalnih mineralnih				
23 proizvoda	3	0	7	0
Proizvodnja gotovih metalnih proizvoda, osim				
25 mašina i opreme	11	0	11	1
Proizvodnja računara te elektronskih optičkih				
26 proizvoda	1	0	1	0
27 Proizvodnja električne opreme	2	0	0	0
28 Proizvodnja mašina i uređaja, d.n.	2	0	1	0
Proizvodnja motornih vozila, prikolica i				
29 poluprikolica	0	0	1	0
31 Proizvodnja namještaja	7	0	7	0
32 Ostala prerađivačka industrija	0	0	7	0
32 Popravak i instaliranje mašina i opreme	4	0	3	1
Proizvodnja i snabdjevanje električnom energijom, plinom, parom i klimatizacija	2	0	0	0
Proizvodnja i snabdjevanje električnom energijom,				
35 plinom, parom i klimatizacija	2	0	0	0
Snabdjevanje vodom; uklanjanje otpadnih voda, gospodarenje otpadom te djelatnosti obrade i zbrinjavanja otpada	4	2	0	1
36 Sakupljanje, prečišćavanje i snabdjevanje vodom	1	0	0	0
Sakupljanje otpada, djelatnosti obrade i zbrinjavanja				
38 otpada	3	2	0	1
F Građevinarstvo	42	3	25	0
41 Gradnja građevina visokogradnje	14	1	3	0
42 Gradnja građevina niskogradnje	11	2	0	0
43 Specijalizirane građevinske djelatnosti	17	0	22	0

G	Trgovina na veliko i malo; popravak motornih vozila i motocikala	317	120	689	25
	Trgovina motornim vozilima i motociklima;				
50	održavanje i popravka mot. vozila i motocikala	31	4	61	0
	Trgovina na veliko i posredovanje u trgovini; osim				
51	trgovine motornim vozilima i motociklima	137	19	3	5
	Trgovina na malo; osim trgovine motornim vozilima				
52	i motociklima	149	97	625	20
H	Prevoz i skladištenje	33	4	74	1
49	Kopneni prijevoz i cjevovodni transport	20	0	74	0
50	Vodeni prijevoz	3	0	0	0
52	Skladištenje i pomoćne djelatnosti u prijevozu	10	4	0	0
53	Poštanske i kurirske djelatnosti	0	0	0	1
I	Djelatnosti pružanja smještaja te pripreme i usluživanje hrane (hotelijerstvo)	5	3	143	0
55	Smještaj	1	0	3	0
56	Djelatnosti pripreme i usluživanja hrane i pića	4	3	140	0
J	Informacije i komunikacije	5	1	4	1
58	Izdavačke djelatnosti	1	0	1	0
61	Telekomunikacije	3	1	1	1
	Računske programiranje, savjetovanje i djelatnosti u				
62	vezi savjetovanja	1	0	2	0
K	Finansijske djelatnosti i djelatnosti osiguranja	0	13	1	6
	Finansijske i uslužne djelatnosti, osim osiguranja i				
64	penzijskih fondova	0	0	0	5
	Osiguranje, reosiguranje i penzijski fondovi, osim				
65	obaveznog socijalnog osiguranja	0	13	0	0
	Pomoćne djelatnosti kod finansijskih usluga i				
66	djelatnosti osiguranja	0	0	1	1
L	Poslovanje nekretninama	4	0	5	0
68	Poslovanje nekretninama	4	0	5	0
M	Stručne, naučne i tehničke djelatnosti	33	39	56	0
69	Pravne i računovodstvene djelatnosti	10	0	43	0
	Upravljačke djelatnosti; savjetovanje u vezi sa				
70	upravljanjem	6	0	2	0
	Arhitektonske i inženjerske djelatnosti; tehničko				
71	ispitivanje i analiza	15	39	0	0
	Promocija (reklama i propaganda) i istraživanje				
73	tržišta	1	0	5	0
74	Ostale stručne, naučne i tehničke djelatnosti	1	0	2	0
75	Veterinarske djelatnosti	0	0	4	0
N	Administrativne i pomoćne uslužne djelatnosti	10	6	6	1
77	Djelatnosti iznajmljivanja i davanja u zakup (lizing)	2	0	2	0
78	Djelatnosti posredovanja u zapošljavanju	1	0	0	0
	Putničke agencije, organizatori putovanja,				
79	turoperateri i slične aktivnosti	3	2	1	0
80	Zaštitne i istražne djelatnosti	1	3	0	1
81	Usluge u vezi sa upravljanjem i održavanjem zgrada	1	1	1	0
	Kancelarijske, administrativne i pomoćne djelatnosti				
82	te ostale uslužne djelatnosti	2	0	2	0

Javna uprava i odbrana: obavezno socijalno					
O	osiguranje	1	0	0	0
	84 Javna uprava i odbrana: socijalno osiguranje	1	0	0	0
P	Obrazovanje	5	0	8	0
	85 Obrazovanje	5	0	8	0
Q	Djelatnosti zdravstvene i socijalne zaštite	4	0	21	0
	86 Djelatnosti zdravstvene zaštite	4	0	18	0
	Djelatnosti socijalne zaštite u ustanovama sa				
	87 smještajem	0	0	3	0
R	Umjetnost, zabava i rekreacija	27	0	5	0
	92 Djelatnosti kockanja i klađenja	10	0	0	0
	93 Sportske, zabavne i rekreacijske djelatnosti	17	0	5	0
S	Ostale uslužne djelatnosti	41	1	103	1
	94 Djelatnosti članskih organizacija	39	1	0	1
	Popravak računara i predmeta za ličnu upotrebu i				
	95 domaćinstvo	1	0	15	0
	96 Ostale lične uslužne djelatnosti	1	0	88	0

III) ZAPOSLENOST, NEZAPOSLENOST I PLATE

ZAPOSLENOST, NEZAPOSLENOST I PLATE PO MJESECIMA

	Neto plata u KM	Bruto plata u KM	Zaposleni	Nezaposleni
Ø 2008 GODINE	729,53	1.139,29	10,941	12,958
Ø 2009 GODINE	768,66	1.201,57	11,568	10,844
Ø 2010 GODINE				
2010. GODINA	796,98	1.233,67	11.982	11.128
Januar	783,72	1.215,72	11.898	10.705
Februar	784,54	1.213,39	11.863	10.890
Mart	798,98	1.233,17	11.891	10.986
April	802,55	1.239,14	11.851	11.127
Maj	806,52	1.241,06	11.959	11.035
Juni	802,47	1.228,80	11.938	10.952
Juli	798,43	1.231,79	11.952	11.082
Avgust	789,07	1.227,09	12.126	11.172
Septembar	797,69	1.230,90	12.076	11.236
Oktobar	798,36	1.240,16	12.091	11.404
Novembar	790,32	1.233,45	12.118	11.414
Decembar	803,60	1.249,29	12.022	11.531
2011. GODINA	807,63	1.261,96	11.829	11.830
Januar	790,56	1.230,77	11.998	11.594
Februar	783,67	1.217,81	11.868	11.727
Mart	805,85	1.266,10	11.782	11.722
April	800,81	1.254,31	11.821	11.877
Maj	813,58	1.278,20	11.845	11.896
Juni	813,55	1.276,89	11.855	11.839
Juli	807,05	1.251,40	11.911	11.813
Avgust	805,23	1.257,44	11.890	11.649
Septembar	807,18	1.258,54	11.904	11.813
Oktobar	818,38	1.277,09	11.656	11.951
Novembar	819,09	1.279,31	11.709	11.978
Decembar	826,61	1.295,71	11.714	12.103
2012. GODINA				
Januar	820,79	1.280,26	11.728	12.230
Februar	817,10	1.262,21	11.691	12.370

PROSJEČNE NETO I BRUTO PLATE PO MJESECIMA

RAZDOBLJE	NETO PLATE		BRUTO PLATE	
	U KM	Indeks Ø2011=100	U KM	Indeks Ø2011=100
Ø 2005 GODINE	675,93	83,69	1.049,54	85,07
Ø 2006 GODINE	673,83	83,43	1.048,44	84,99
Ø 2007 GODINE	684,39	84,74	1.087,84	88,18
Ø 2008 GODINE	729,53	90,33	1.139,29	92,35
Ø 2009 GODINE	768,66	95,17	1.201,57	97,40
2010 GODINA				
Januar	783,72	97,04	1.215,72	96,34
Februar	784,54	97,14	1.213,39	96,15
Mart	798,98	98,93	1.233,17	97,72
April	802,55	99,37	1.239,14	98,19
Maj	806,52	99,86	1.241,06	98,34
Juni	802,47	99,36	1.228,80	97,37
Juli	798,43	98,86	1.231,79	97,61
Avgust	789,07	97,70	1.227,09	97,24
Septembar	797,69	98,77	1.230,90	97,54
Oktobar	798,36	98,85	1.240,16	98,27
Novembar	790,32	97,86	1.233,45	97,74
Decembar	803,60	99,50	1.249,29	99,00
Ø 2010 GODINE	796,98	98,68	1.233,67	97,76
2011 GODINA				
Januar	790,56	97,89	1.230,77	97,53
Februar	783,67	97,03	1.217,81	96,50
Mart	805,85	99,78	1.266,10	100,33
April	800,81	99,16	1.254,31	99,39
Maj	813,58	100,74	1.278,20	101,29
Juni	813,55	100,73	1.276,89	101,18
Juli	807,05	99,93	1.251,40	99,16
Avgust	805,23	99,70	1.257,44	99,64
Septembar	807,18	99,94	1.258,54	99,73
Oktobar	818,38	101,33	1.277,09	101,20
Novembar	819,09	101,42	1.279,31	101,37
Decembar	826,61	102,35	1.295,71	102,67
Ø 2011 GODINE	807,63	100,00	1.261,96	100,00
2012 GODINA				
Januar	820,79	101,63	1.280,26	101,45
Februar	817,10	101,17	1.262,21	100,02

PROSJEČNE NETO I BRUTO PLATE PO PODRUČJIMA KD - NETO PLATE U KM

	Ø2009	Ø2010	Ø2011	I 2012	II 2012	Ø2010/ Ø2009	Ø2011/ Ø2010	I 2012/ Ø2011	II 2012/ Ø2011	I 2012/ XII 2011	II 2012/ I 2012
UKUPNO	768,66	796,98	807,63	820,79	817,10	103,68	101,34	101,63	101,17	99,30	99,55
A. Poljoprivreda, lov i šumarstvo	664,73	687,87	661,19	699,29	699,22	103,48	96,12	105,76	105,75	100,07	99,99
D. Prerađivačka industrija	551,44	578,27	594,74	598,17	608,33	104,87	102,85	100,58	102,29	103,09	101,70
E. Snadbijevanje/opskrba el.energijom,plinom i vodom	1.066,15	1.129,80	1.164,57	1.247,96	1.255,17	105,97	103,08	107,16	107,78	104,79	100,58
F. Građevinarstvo	428,77	426,35	542,05	622,81	613,10	99,44	127,14	114,90	113,11	105,28	98,44
G. Trgovina na veliko i malo; popravak motornih vozila i motocikla, te predmeta za ličnu/osobnu potrošnju	506,66	529,80	526,84	521,53	512,59	104,57	99,44	98,99	97,30	97,81	98,29
H. Ugostiteljstvo	521,00	523,02	543,51	563,78	557,05	100,39	103,92	103,73	102,49	97,55	98,81
I. Saobraćaj/promet, skladištenje i veze	877,74	855,37	779,05	806,68	733,38	97,45	91,08	103,55	94,14	99,23	90,91
J. Finansijsko/financijsko posredovanje	1.183,42	1.236,80	1.207,05	1.137,67	1.122,64	104,51	97,59	94,25	93,01	100,25	98,68
K. Poslovanje nekretninama, iznajmljivanje i poslovne usluge	571,72	585,24	566,68	588,49	619,22	102,36	96,83	103,85	109,27	105,10	105,22
L. Javna uprava i odbrana/obrana, obavezno socijalno osiguranje	1.229,59	1.209,13	1.239,92	1.284,55	1.271,34	98,34	102,55	103,60	102,53	101,53	98,97
M. Obrazovanje	1.351,38	1.329,11	1.365,62	1.314,68	1.350,79	98,35	102,75	96,27	98,91	91,86	102,75
N. Zdravstvena i socijalna zaštita/skrb	1.114,89	1.110,00	1.146,28	1.200,27	1.178,54	99,56	103,27	104,71	102,81	101,16	98,19
O. Ostale javne,društvene, socijalne i lične/osobne uslužne djelatnosti	670,09	776,19	820,30	800,58	813,09	115,83	105,68	97,60	99,12	102,32	101,56

PROSJEČNE NETO I BRUTO PLATE PO PODRUČJIMA KD - BRUTO PLATE U KM

	Ø2009	Ø2010	Ø2011	I 2012	II 2012	Ø2010/ Ø2009	Ø2011/ Ø2010	I 2012/ Ø2011	II 2012/ Ø2011	I 2012/ XII 2011	II 2012/ I 2012
UKUPNO	1.201,57	1.232,00	1.261,96	1.280,26	1.262,21	102,53	102,43	101,45	100,02	98,81	98,59
A. Poljoprivreda, lov i šumarstvo	1.020,02	1.065,80	1.033,67	1.083,23	1.083,16	104,49	96,99	104,79	104,79	100,09	99,99
D. Prerađivačka industrija	849,52	883,96	910,72	934,09	951,98	104,05	103,03	102,57	104,53	110,33	101,92
E. Snadbijevanje/opskrba el.energijom,plinom i vodom	1.657,32	1.775,96	1.829,76	1.967,72	1.980,40	107,16	103,03	107,54	108,23	105,06	100,64
F. Građevinarstvo	636,97	643,30	883,87	946,00	932,22	100,99	137,40	107,03	105,47	103,59	98,54
G. Trgovina na veliko i malo; popravak motornih vozila i motocikla, te predmeta za ličnu/osobnu potrošnju	752,73	798,54	804,46	801,13	772,44	106,09	100,74	99,59	96,02	97,85	96,42
H. Ugostiteljstvo	781,63	784,25	837,41	871,77	861,30	100,34	106,78	104,10	102,85	97,44	98,80
I. Saobraćaj/promet, skladištenje i veze	1.335,10	1.314,10	1.216,35	1.264,39	1.139,07	98,43	92,56	103,95	93,65	99,43	90,09
J. Finansijsko/financijsko posredovanje	1.857,84	1.867,37	1.855,64	1.789,54	1.755,22	100,51	99,37	96,44	94,59	101,37	98,08
K. Poslovanje nekretninama, iznajmljivanje i poslovne usluge	889,48	883,86	898,48	899,35	956,87	99,37	101,65	100,10	106,50	82,34	106,40
L. Javna uprava i odbrana/obrana, obavezno socijalno osiguranje	1.993,92	1.902,62	1.972,88	2.001,30	1.971,02	95,42	103,69	101,44	99,91	99,14	98,49
M. Obrazovanje	2.175,01	2.114,82	2.168,63	2.039,85	2.108,84	97,23	102,54	94,06	97,24	87,82	103,38
N. Zdravstvena i socijalna zaštita/skrb	1.803,78	1.734,50	1.766,37	2.006,42	1.828,57	96,16	101,84	113,59	103,52	107,38	91,14
O. Ostale javne,društvene, socijalne i lične/osobne uslužne djelatnosti	1.028,19	1.211,81	1.241,13	1.181,88	1.200,11	117,86	102,42	95,23	96,69	102,13	101,54

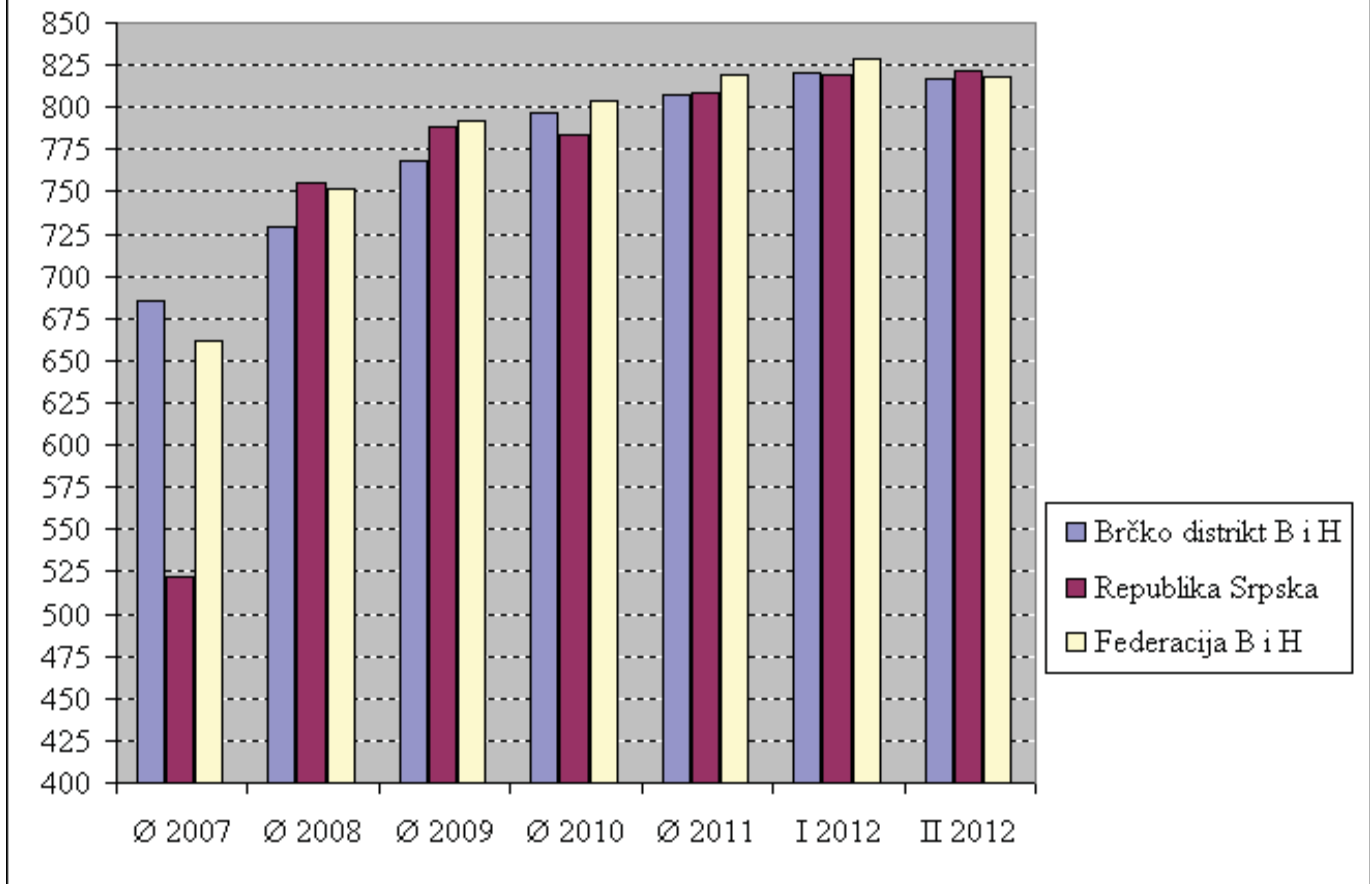
UPOREDNI PREGLED NETO PLATA U BRČKO DISTRIKTU BIH SA ENTITETIMA,
2007 - FEBRUAR 2012. GODINE

	Prosječna neto plata u KM	Brčko distrikt=100
Ø 2007.godine		
Brčko distrikt B i H	684,82	100,00
Republika Srpska	522,00	76,22
Federacija B i H	662,00	96,67
Ø 2008.godine		
Brčko distrikt B i H	729,53	100,00
Republika Srpska	755,00	103,50
Federacija B i H	751,30	103,00
Ø 2009.godine		
Brčko distrikt B i H	768,66	100,00
Republika Srpska	788,00	102,50
Federacija B i H	792,08	103,04
Ø 2010. godine		
Brčko distrikt B i H	796,98	100,00
Republika Srpska	784,00	98,45
Federacija B i H	804,37	101,00
Ø 2011. godine		
Brčko distrikt B i H	807,63	100,00
Republika Srpska	809,00	100,17
Federacija B i H	819,36	101,45
januar 2012. godine		
Brčko distrikt B i H	820,79	100,00
Republika Srpska	819,00	99,78
Federacija B i H	828,42	100,93
februar 2012. godine		
Brčko distrikt B i H	817,10	100,00
Republika Srpska	821,00	100,48
Federacija B i H	817,58	100,06

UPOREDNI PREGLED PLATA U B i H 2007 - FEBRUAR 2012. GODINE

	Ø 2007	Ø 2008	Ø 2009	Ø 2010	Ø 2011	I 2012	II 2012
Brčko distrikt B i H	684,82	729,53	768,66	796,98	807,63	820,79	817,10
Republika Srpska	522,00	755,00	788,00	784,00	809,00	819,00	821,00
Federacija B i H	662,00	751,30	792,08	804,37	819,36	828,42	817,58

UPOREDNI PREGLED PLATA U BRČKO DISTRIKTU SA ENTITETIMA
2007. - FEBRUAR 2012.



BROJ ZAPOSLENIH KOD SAMOSTALNIH PREDUZETNIKA

Stanje 31.03.2012. godine

	UKUPNO	Od toga	
		Samozaposlenici	Uposlene osobe
UKUPNO	4.340	2.626	1.714
A. Poljoprivreda, lov, šumarstvo i ribarstvo	13	13	0
D. Prerađivačka industrija i rudarstvo	866	200	666
E. Snadjevanje/opskrba električnom energijom, gasom, plinom i vodom	5	0	5
F. Građevinarstvo	68	68	0
G. Trgovina na veliko i malo; popravak mot. vozila i motocikla te predmeta za ličnu / osobnu upotrebu	1.621	1.404	217
H. Ugostiteljstvo	708	370	338
I. Saobraćaj/ promet, skladištenje i veze	257	230	27
J. Finansijsko/ finansijsko posredovanje	1	1	0
K. Poslovanje nekretninama, iznajmljivanje i poslovne usluge	141	120	21
L. Javna uprava i odbrana/ obrana i socijalno osiguranje	0	0	0
M. Obrazovanje	0		0
N. Zdravstvena i socijalna zaštita/skrb	75	39	36
O. Ostale javne, društvene, socijalne i lične/ osobne uslužne djelatnosti	585	181	404

ZAPOSLENOST U PRAVNIM LICIMA PO PODRUČJIMA KD - BROJ ZAPOSLENIH I INDEKSI

	Broj zaposlenih			INDEKSI			
	Ø 2011	I 2012	II 2012	I 2012/ Ø 2011	II 2012/ Ø 2011	I 2012/ XII 2011	II 2011/ I 2011
UKUPNO	11.829	11.963	11.691	101,13	98,83	102,13	97,73
A. Poljoprivreda, lov, šumarstvo i ribarstvo	74	80	55	108,11	74,32	145,45	68,75
D. Prerađivačka industrija i rudarstvo	2.359	2.360	2.243	100,04	95,08	105,45	95,04
E. Snadijevanje/opskrba električnom energijom, gasom, plinom i vodom	320	324	343	101,25	107,19	97,30	105,86
F. Građevinarstvo	937	990	966	105,66	103,09	105,43	97,58
G. Trgovina na veliko i malo; popravak mot. vozila i motocikla te predmeta za ličnu / osobnu upotrebu	2.967	2.951	3.000	99,46	101,11	98,37	101,66
H. Ugostiteljstvo	110	117	106	106,36	96,36	113,59	90,60
I. Saobraćaj/ promet, skladištenje i veze	671	653	642	97,32	95,68	104,15	98,32
J. Finansijsko/ financijsko posredovanje	274	280	292	102,19	106,57	98,25	104,29
K. Poslovanje nekretninama, iznajmljivanje i poslovne usluge	388	381	420	98,20	108,25	94,07	110,24
L. Javna uprava i odbrana/ obrana i socijalno osiguranje	1.717	1.761	1.668	102,56	97,15	102,21	94,72
M. Obrazovanje	980	1.004	967	102,45	98,67	99,31	96,31
N. Zdravstvena i socijalna zaštita/skrb	667	683	659	102,40	98,80	102,71	96,49
O. Ostale javne, društvene, socijalne i lične/ osobne uslužne djelatnosti	365	379	330	103,84	90,41	114,85	87,07

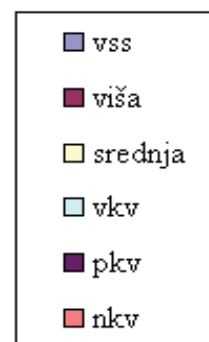
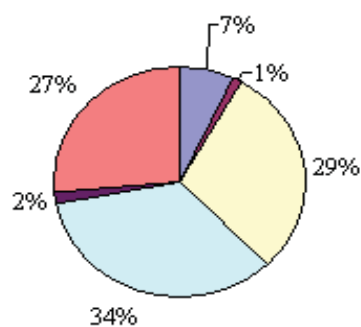
NEZAPOSLENE OSOBE / LICA

	U K U P N O	Od toga :ŽENE
2010. godina		
Januar	10.695	5.668
Februar	10.890	5.755
Mart	10.986	5.750
April	11.127	5.808
Maj	11.035	5.791
Juni	10.952	5.759
Juli	11.082	5.838
Avgust	11.172	5.907
Septembar	11.236	5.933
Oktobar	11.404	6.020
Novembar	11.414	6.044
Decembar	11.531	6.099
2011. godina		
Januar	11.594	6.112
Februar	11.727	6.146
Mart	11.722	6.120
April	11.877	6.209
Maj	11.896	6.218
Juni	11.839	6.181
Juli	11.813	6.194
Avgust	11.649	6.137
Septembar	11.813	6.228
Oktobar	11.951	6.318
Novembar	11.978	6.337
Decembar	12.103	6.402
2012. godina		
Januar	12.230	6.421
Februar	12.370	6.465

NEZAPOSLENE OSOBE/LICA PREMA STRUČNOJ SPREMI

Izvori podataka: Zavod za zapošljavanje

	XI 2011	XII 2011	Ø 2011	I 2012	II 2012
Ukupno	11.978	12.103	11.830	12.230	12.370
Muškarci	5.641	5.701	5.617	5.809	5.905
Žene	6.337	6.402	6.213	6.421	6.465
VSS	841	863	717	868	884
Muškarci	339	353	294	360	368
Žene	502	510	423	508	516
Viša	154	149	150	144	143
Muškarci	80	77	78	73	72
Žene	74	72	72	71	71
Srednja	3.512	3.572	3.488	3.606	3.641
Muškarci	1.338	1.367	1.340	1.387	1.414
Žene	2.174	2.205	2.148	2.219	2.227
VKV,KV	4.095	4.115	4.095	4.140	4.194
Muškarci	2.420	2.427	2.440	2.457	2.492
Žene	1.675	1.688	1.655	1.683	1.702
PKV	208	204	207	207	210
Muškarci	95	92	96	95	97
Žene	113	112	111	112	113
NKV	3.168	3.200	3.173	3.265	3.298
Muškarci	1.369	1.385	1.369	1.437	1.462
Žene	1.799	1.815	1.804	1.828	1.836

NEZAPOSLENI PREMA STRUČNOJ SPREMI
februar 2012.

IV) PENZIJE

KORISNICI PENZIJA I PROSJEČNE PENZIJE ISPLAĆENE U BRČKO DISTRIKTU BIH

	UKUPNO	Od toga:	
		RS	Federacija
BROJ KORISNIKA 2011. GODINE			
Januar	9,984	5,660	4,324
Februar	10,011	5,681	4,330
Mart	10,046	5,704	4,342
April	10,059	5,707	4,352
Maj	10,068	5,705	4,363
Juni	10,091	5,722	4,369
Juli	10,109	5,729	4,380
Avgust	10,125	5,739	4,386
Septembar	10,115	5,735	4,380
Oktober	10,077	5,707	4,370
Novembar	10,118	5,738	4,380
Decembar	10,143	5,755	4,388
BROJ KORISNIKA 2012. GODINE			
Januar	10,125	5,758	4,367
Februar	10,158	5,772	4,386

PROSJEČNO ISPLAĆENA PENZIJA U 2007. GODINI	243.32 KM
PROSJEČNO ISPLAĆENA PENZIJA U 2008. GODINI	310.32 KM
PROSJEČNO ISPLAĆENA PENZIJA U 2009. GODINI	325.83 KM
PROSJEČNO ISPLAĆENA PENZIJA U 2010. GODINI	316.29 KM

PROSJEČNE PENZIJE 2011. GODINE

	UKUPNO	Od toga:	
		RS	Federacija
Januar	314.87	315.44	314.14
Februar	314.78	315.37	314.02
Mart	315.88	315.15	314.31
April	320.94	315.20	328.40
Maj	320.66	315.12	327.92
Juni	321.87	314.90	327.09
Juli	320.02	314.90	326.72
Avgust	319.89	314.60	326.82
Septembar	319.64	314.33	326.60
Oktober	319.65	314.28	326.67
Novembar	319.60	314.43	326.78
Decembar	319.45	313.90	326.74

PROSJEČNO ISPLAĆENA PENZIJA U 2011. GODINI	318.94 KM
--	-----------

PROSJEČNE PENZIJE 2012. GODINE

	UKUPNO	Od toga:	
		RS	Federacija
Januar	321.76	317.54	327.34
Februar	310.44	298.30	326.43

V) STOČARSTVO

BROJNO STANJE STOKE I STOČARSKA PROIZVODNJA U 2011. GODINI

BROJNO STANJE STOKE

	UKUPNO		2011 / 2010
	2010	2011	
GOVEDA- ukupno	7.500	5.310	70,80
Od toga - krave i steone junice	3.600	2.500	69,44
OVCE - ukupno	4.000	1.700	42,50
Od toga - ovce za rasplod	2.300	1.200	52,17
SVINJE - ukupno	27.000	6.310	23,37
Od toga - krmače i suprasne nazimice	3.000	1.820	60,67
KONJI - ukupno	250	250	100,00
Od toga - kobile i ždrijebne omice	120	120	100,00
PERAD - ukupno	1.000.000	262.200	26,22
Od toga - nesilice	30.000	20.000	66,67
KOZE - ukupno	800	800	100,00
KUNIĆI - ukupno	2.000	2.000	100,00
KOŠNICE PČELA - ukupno	2.000	9.500	475,00

PROIZVODNJA, MLIJEKA, VUNE, JAJA I MEDA

	UKUPNO		2011 / 2010
	2010	2011	
Broj muzenih krava u toku godine	2.700	2.470	91,48
Ukupno namuzeno kravljeg mlijeka, l (ne računa se mlijeko koje posiše podmladak)	8.000.000	6.950.000	86,88
Broj muzenih ovaca u toku godine	1.200	1.200	100,00
Ukupno namuzeno ovčijeg mlijeka, l (ne računa se mlijeko koje posiše podmladak)	360.000	360.000	100,00
Broj muzenih koza u toku godine	500	500	100,00
Ukupno namuzeno kozjeg mlijeka, l (ne računa se mlijeko koje posiše podmladak)	200.000	200.000	100,00
Broj striženih ovaca u toku godine	3.000	1.500	50,00
Ukupno ostriženo vune-neprane, kg	4.500	2.250	50,00
Broj kokoši nesilica u toku godine	35.000	30.000	85,71
Ukupno kokošnjih jaja, komada	9.450.000	8.100.000	85,71
Ukupno proizvedeno meda, kg	40.000	76.000	190,00

VI) CIJENE

MJESEČNI INDEKSI POTROŠAČKIH CIJENA

PREDHODNI MJESEC =100

GODINA	I	II	III	IV	V	VI	VII	VIII	IX	X	XI	XII
2011	100,9	100,5	100,1	99,3	100,2	99,8	99,5	99,9	100,3	100,9	100,1	100,0
2012	100,8	100,5										

ISTI MJESEC PREDHODNE GODINE =100

GODINA	I	II	III	IV	V	VI	VII	VIII	IX	X	XI	XII
2011	101,3	101,7	101,2	102,2	102,8	102,8	102,5	102,3	102,5	102,4	102,3	102,0
2012	101,8	101,9										

DECEMBAR PREDHODNE GODINE =100

GODINA	I	II	III	IV	V	VI	VII	VIII	IX	X	XI	XII
2011	100,9	101,4	101,2	101,3	101,5	101,3	100,9	100,8	102,5	101,9	102,0	102,0
2012	-	-										

INDEKS POTROŠAČKIH CIJENA PREMA KLASIFIKACIJI COICOP

	Θ 2008/ Θ 2007	Θ 2009/ Θ 2008	Θ 2010/ Θ 2009	Θ 2011/ Θ 2010
Indeks potrošačkih cijena ukupno	105,8	99,7	101,0	102,0
Hrana i bezalkoholna pića	109,3	98,6	97,8	103,0
Alkoholna pića i duhan	101,6	107,7	118,8	104,7
Odjeća i obuća	95,3	98,3	94,3	95,1
Stanovanje,voda, el.energija, plin i dr. energenti	109,1	96,0	100,6	100,4
Namještaj,kućanski aparati i redovno održavanje kuće	101,4	99,5	100,2	100,2
Zdravstvo	102,5	100,4	99,9	98,7
Prevoz	108,9	103,6	108,8	105,6
Komunikacije	103	99,9	105,1	103,4
Rekreacija i kultura	102,6	100,3	99,9	100,6
Obrazovanje	97,2	100,0	100,0	100,0
Restorani i hoteli	106	100,3	100,3	100,1
Ostala dobra i usluge	100,8	100,1	99,6	101,5

INDEKS POTROŠAČKIH CIJENA U JANUARU I FEBRUARU 2012. GODINE

	I 2012/ XII 2011	II 2012/ I 2012	I 2012/ I 2011	II 2012/ II 2011	I - II 2012/ I - II 2011	II 2012/ Θ 2011
Indeks potrošačkih cijena ukupno	100,8	100,5	101,8	101,9	102,3	104,1
Hrana i bezalkoholna pića	100,5	100,9	101,8	101,4	103,3	104,4
Alkoholna pića i duhan	109,2	100,2	112,3	112,4	105,8	117,2
Odjeća i obuća	99,9	100,0	98,3	98,3	95,0	93,3
Stanovanje,voda, el.energija, plin i dr. energenti	100,0	100,1	99,0	99,1	100,4	104,8
Namještaj,kućanski aparati i redovno održavanje kuće	100,0	100,1	101,8	102,3	100,4	101,3
Zdravstvo	100,4	99,7	98,2	98,0	98,5	97,7
Prevoz	101,2	101,4	105,2	106,4	106,2	110,0
Komunikacije	100,1	100,0	100,7	100,1	103,8	104,1
Rekreacija i kultura	100,0	99,9	101,1	101,0	100,8	101,1
Obrazovanje	100,0	100,0	100,0	100,0	100,0	100,0
Restorani i hoteli	100,0	100,0	101,1	101,1	100,3	101,0
Ostala dobra i usluge	100,2	100,2	100,2	100,3	101,7	102,0

KOEFIČIJENTI RASTA POTROŠAČKIH CIJENA U BRČKO DISTRIKTU

	U mjesecu u odnosu na prethodni mjesec	Od početka godine do kraja mjeseca	Prosječ. mjes. rast od početka godine do kraja mjeseca	U mjesecu u odnosu na isti mjesec prethodne godine
2008. godina				
Januar	0,010	0,010	0,010	0,052
Februar	0,015	0,016	0,008	0,057
Mart	0,008	0,023	0,008	0,066
April	-0,01	0,013	0,003	0,048
Maj	0,010	0,023	0,005	0,06
Juni	0,002	0,025	0,004	0,076
Juli	0,000	0,025	0,004	0,08
Avgust	0,007	0,032	0,004	0,078
Septembar	0,001	0,033	0,004	0,07
Oktobar	0,008	0,041	0,004	0,058
Novembar	-0,013	0,028	0,003	0,037
Decembar	-0,011	0,017	0,001	0,016
2009. godina				
Januar	0,002	0,002	0,002	0,008
Februar	-0,004	-0,002	-0,001	0,004
Mart	0,003	0,001	0,000	-0,006
April	-0,010	-0,009	-0,023	-0,015
Maj	-0,002	-0,011	-0,002	-0,018
Juni	0,001	-0,010	-0,002	-0,018
Juli	0,005	-0,005	-0,001	-0,013
Avgust	-0,001	-0,006	-0,001	-0,021
Septembar	-0,001	-0,007	-0,001	-0,024
Oktobar	0,011	0,004	0,000	-0,02
Novembar	-0,001	0,003	0,000	-0,009
Decembar	-0,001	0,002	0,000	0,002
2010. godina				
Januar	0,009	0,009	0,009	0,009
Februar	0,002	0,011	0,005	0,014
Mart	0,001	0,012	0,004	0,012
April	-0,008	0,004	0,001	0,014
Maj	-0,004	0,000	0,000	0,012
Juni	-0,002	-0,002	0,000	0,009
Juli	-0,002	-0,004	-0,001	-0,004
Avgust	0,002	-0,002	0,000	0,005
Septembar	0,001	-0,001	0,000	0,008
Oktobar	0,010	0,009	0,001	0,006
Novembar	0,001	0,010	0,001	0,009
Decembar	0,004	0,014	0,001	0,014

2011. godina

Januar	0,009	0,009	0,009	0,013
Februar	0,005	0,014	0,007	0,017
Mart	0,006	0,020	0,007	0,020
April	-0,007	0,013	0,003	0,022
Maj	0,002	0,015	0,003	0,028
Juni	-0,002	0,013	0,002	0,028
Juli	-0,005	0,008	0,001	0,025
Avgust	-0,001	0,007	0,001	0,023
Septembar	0,003	0,010	0,001	0,025
Oktobar	0,009	0,019	0,002	0,024
Novembar	0,001	0,020	0,002	0,023
Decembar	0,000	0,020	0,002	0,020

2012. godina

Januar	0,008	0,008	0,008	0,018
Februar	0,005	0,013	0,006	0,019

VII) TURIZAM

KAPACITET, DOLASCI I NOĆENJA TURISTA

TURISTI	UKUPNO	DOMAĆI	STRANI
2007. GODINA	13.693	6.920	6.773
2008. GODINA	14.899	7.321	7.578
2009. GODINA	12.395	6.832	5.563
2010. GODINA			
Januar	648	418	230
Februar	748	520	228
Mart	1.151	715	436
April	1.007	666	341
Maj	1.431	710	721
Juni	1.047	700	347
Juli	1.270	802	468
Avgust	1.139	546	593
Septembar	1.222	658	564
Oktobar	1.053	498	555
Novembar	1.061	666	395
Decembar	1.041	594	447
UKUPNO	12.818	7.493	5.325
2011. GODINA			
Januar	511	272	239
Februar	823	511	312
Mart	1.092	692	400
April	1.077	703	374
Maj	1.046	616	430
Juni	1.156	746	410
Juli	1.091	742	349
Avgust	1.113	470	643
Septembar	1.091	677	414
Oktobar	996	469	527
Novembar	1.389	857	532
Decembar	1.043	628	415
UKUPNO	12.428	7.383	5.045
2012. GODINA			
Januar	698	368	330
Februar	453	259	194

NOĆENJA	UKUPNO	DOMAĆI	STRANI
2007. GODINA	23.375	11.905	11.470
2008. GODINA	26.159	13.641	12.518
2009. GODINA	20.142	10.720	9.422
2010. GODINA			
Januar	778	484	294
Februar	1.153	822	331
Mart	1.569	946	623
April	1.352	882	470
Maj	2.252	941	1.311
Juni	1.790	1.203	587
Juli	2.813	1.945	868
Avgust	1.734	718	1.016
Septembar	1.865	864	1.001
Oktoabar	1.474	632	842
Novembar	1.644	1.056	588
Decembar	1.371	706	665
UKUPNO	19.795	11.199	8.596
2011. GODINA			
Januar	717	340	377
Februar	1.106	650	456
Mart	1.600	959	641
April	1.601	905	696
Maj	1.666	830	836
Juni	1.842	1.174	668
Juli	1.905	1.267	638
Avgust	1.930	656	1.274
Septembar	1.466	792	674
Oktoabar	1.610	626	984
Novembar	2.292	1.431	861
Decembar	1.670	940	730
	19.405	10.570	8.835
2012. GODINA			
Januar	1.288	592	696
Februar	679	390	289

DOLASCI I NOĆENJA PREMA VRSTAMA OBJEKATA

TURISTI	UKUPNO	OD TOGA:		
		HOTELI	MOTELI	PANSIONI
2007. GODINA	13.693	11.832	1.762	99
2008. GODINA	14.899	13.058	1.617	224
2009. GODINA	12.395	10.759	1.540	96
2010. GODINA				
Januar	648	551	93	4
Februar	748	627	118	3
Mart	1.151	1.015	125	11
April	1.007	928	73	6
Maj	1.431	1.274	151	6
Juni	1.047	883	162	2
Juli	1.270	1.085	178	7
Avgust	1.139	946	184	9
Septembar	1.222	1.041	169	12
Oktobar	1.053	897	146	10
Novembar	1.061	966	95	0
Decembar	1.041	934	101	6
UKUPNO	12.818	11.147	1.595	76
2011. GODINA				
Januar	511	372	138	1
Februar	823	674	141	8
Mart	1.092	939	142	11
April	1.077	878	189	10
Maj	1.046	857	174	15
Juni	1.156	937	198	21
Juli	1.091	1.064	22	5
Avgust	1.113	902	187	24
Septembar	1.091	919	164	8
Oktobar	996	856	135	5
Novembar	1.389	1.227	162	0
Decembar	1.043	880	145	18
	12.428	10.505	1.797	126
2012. GODINA				
Januar	698	622	70	6
Februar	453	373	77	3

STRANI TURISTI PO ZEMLJAMA

	TURISTI			NOĆENJA		
	2011	I 2012	II 2012	2011	I 2012	II 2012
UKUPNO	5.045	330	194	8.835	696	289
Albanija	3	1	0	4	4	0
Austrija	454	19	29	818	33	66
Belgija	13			38		
Bugarska	29	6	2	66	17	6
Češka	41	2	2	61	2	4
Danska	8			13		
Finska	5	1	0	7	3	0
Francuska	49	5	1	76	6	1
Grčka	28	1	2	52	5	4
Holandija	33	22	2	132	85	3
Hrvatska	1.260	42	37	2.284	59	40
Irska	9		2	33		2
Island	1			1		
Italija	142	7	4	233	10	5
Izrael	15			27		
Srbija	1.427	61	65	2.342	78	87
Crna Gora	83	6	0	124	11	0
Luksemburg	2			2		
Mađarska	56	6	3	95	15	3
Makedonija	123	14	6	168	16	11
Norveška	42			83		
Poljska	10	0	0	25	1	0
Portugal	3	1	0	26	4	0
Rumunija	60	5	4	110	9	4
Rusija	22	1	0	47	2	0
Njemačka	215	22	14	477	35	15
Slovačka	45	4	0	82	6	0
Slovenija	478	20	11	666	34	16
Španija	16			24		
Švajcarska	77	11	5	133	24	16
Švedska	56	19	0	88	74	0
Turska	47			103		
Vel. Britanija	48	19	2	79	70	2
Ost. Evr. Zem.	5	19	0	22	57	0
Australija	35	6	0	89	21	0
Japan	6			14		
Kanada	6			8		
Kina	5		1	5		1
Novi Zeland	1			2		
SAD	67	5	2	138	9	3
Ostale vanevr. zemlje	20	5	0	38	6	0

DOLASCI I NOĆENJA TURISTA - INDEKSI

	DOLASCI			NOĆENJA		
	I 2012/ I 2011	II 2012/ II 2011	II 2012/ I 2012	I 2012/ I 2011	II 2012/ II 2011	II 2012/ I 2012
UKUPNO	136,59	55,04	64,90	179,64	61,39	52,72
Domaći	135,29	50,68	70,38	174,12	60,00	65,88
Strani	62,18	62,18	58,79	63,38	63,38	41,52
Broj ležaja						

	DOLASCI			NOĆENJA		
	I 2012/ I 2011	II 2012/ II 2011	II 2012/ I 2012	I 2012/ I 2011	II 2012/ II 2011	II 2012/ I 2012
UKUPNO	136,59	55,04	64,90	179,64	61,39	52,72
Hoteli	167,20	55,34	59,97	228,49	60,34	45,40
Moteli	50,72	54,61	110,00	57,00	62,33	117,80
Pansioni i prenoćišta	600,00	37,50	50,00	700,00	150,00	171,43

VIII) GRAĐEVINARSTVO

	Vrijednost izvršenih građevinskih radova u 000	Broj radnika u mjesecu	Izvršeni efektivni sati
--	--	---------------------------	----------------------------

2007. godina UKUPNO	15.493		621.818
2008. godina UKUPNO	25.192		781.530
2009. godina UKUPNO	42.167		519.091
2010. godina UKUPNO	24.479		485.444

2011. godina

	Vrijednost izvršenih građevinskih radova u 000	Broj radnika u mjesecu	Izvršeni efektivni sati
Januar	438	192	21.461
Februar	397	202	23.043
Mart	706	211	34.199
April	996	212	35.284
Maj	1.083	209	33.929
Juni	1.520	205	36.008
Juli	1.743	225	36.724
Avgust	1.781	238	44.144
Septembar	952	245	42.660
Oktobar	1.856	257	46.236
Novembar	1.651	260	44.569
Decembar	1.252	226	37.022
UKUPNO	14.375		435.279

2012. godina

	Vrijednost izvršenih građevinskih radova u 000	Broj radnika u mjesecu	Izvršeni efektivni sati
Januar	1.172	215	13.680
Februar	669	213	18.064

INDEKS FIZIČKOG OBIMA GRAĐEVINSKIH RADOVA

MJESEC	Indeks fizičkog obima građevinskih radova					
	mjesec2012/ Ø2009	mjesec2012/ Ø2010	mjesec2012/ Ø2011	mjesec2012/mjesec 2009	mjesec2012/ mjesec 2010	mjesec2012/ mjesec 2011
I	33,44	57,60	98,08	99,75	149,49	268,26
II	19,04	32,79	55,84	46,82	93,05	168,51

IX) POŠTANSKO - TELEKOMUNIKACIJSKE USLUGE

u hiljadama

	Pismonosne pošiljke	Paketske pošiljke	Platni promet u hilj.KM	Telefonski razgovori u minutama
2007. GODINA	2.134	4,110	468	-
2008. GODINA	3.467	5,691	520	-
2009. GODINA	3.610	4,305	504	57.170
2010. GODINA	4.076	4,050	513	46.783
Januar	295	0,311	37	4.217
Februar	327	0,368	41	3.915
Mart	337	0,452	41	4.062
April	328	0,358	37	4.011
Maj	277	0,325	44	3.876
Juni	332	0,285	43	3.958
Juli	371	0,347	46	3.924
Avgust	324	0,235	42	3.756
Septembar	367	0,132	43	3.822
Oktobar	391	0,342	54	3.857
Novembar	382	0,382	40	3.646
Decembar	345	0,513	45	3.739
2011. GODINA	2.603	3,248	513	-
Januar	174	0,277	41	3.751
Februar	206	0,224	44	3.469
Mart	214	0,288	43	3.960
April	170	0,268	43	4.077
Maj	201	0,226	48	3.668
Juni	232	0,295	38	3.649
Juli	226	0,243	46	3.699
Avgust	190	0,249	27	3.681
Septembar	232	0,244	45	3.633
Oktobar	239	0,322	46	-
Novembar	241	0,272	43	-
Decembar	278	0,340	49	-
2012. GODINA				
Januar	219	0,322	43	-
Februar	384	0,264	42	-

X) IZVJEŠTAJI POLICIJE

BROJ PRIJAVLJENIH KRIVIČNIH DJELA PREMA VRSTAMA 2007 - 2011. GODINA

VRSTA KRIVIČNIH DJELA	2007	2008	2009	2010	2011
Krivična djela protiv života i tijela - SVEGA	18	13	16	6	18
Od toga:					
-ubistvo	2	3	1	0	2
-ubistvo u pokušaju	1	0	3	0	0
-nanošenje teških tjelesnih povreda	15	1	12	6	16
Krivična djela protiv spolne slobode i morala - SVEGA	3	3	1	3	3
Od toga:					
-silovanje	1	2	1	2	1
-silovanje u pokušaju	2	1	0	1	2
Krivična djela protiv braka, porodice i omladine - SVEGA	55	26	29	21	19
Od toga:					
-nasilje u porodici	55	26	29	21	19
Krivična djela protiv zdravlja ljudi - SVEGA	26	24	45	54	25
Od toga:					
-Neovlaštena proizvodnja i stavljanje u promet opojnih droga	9	16	25	42	25
-Posjedovanje i omogućavanje uživanja opojnih droga	17	8	20	12	0
Krivična djela protiv imovine - SVEGA	1.006	1,043	864	631	510
Od toga:					
-Otudjenje putničkih motornih vozila	51	26	25	20	16
-Razbojništvo	17	29	24	14	6
-Krađa	394	439	379	239	204
-Otudjenje tuđe stvari	72	82	77	48	37
-Teška krađa	472	467	359	310	247
Krivična djela protiv opšte sigurnosti ljudi i imovine - SVEGA	13	6	4	7	4
Od toga:					
-Izazivanje opšte opasnosti	13	6	4	7	4
Krivična djela protiv javnog reda i pravnog prometa - SVEGA	35	40	47	37	38
Od toga:					
-Falsifikovanje isprava	26	37	41	28	23
-Nedozvoljeno držanje oružja i eksplozivnog materijala	9	3	6	9	15
Krivična djela protiv privrede i jedinstvenog tržišta - SVEGA	3	1	2	3	1
Od toga:					
-Falsifikovanje novca	3	1	2	3	1
Ostalo	288	245	260	274	234
UKUPNO	1.447	1.401	1.268	1.036	852

Izvor podataka: Policija Brčko Distrikta B i H

BROJ NARUŠAVANJA JAVNOG REDA I MIRA I BROJ ASISTENCIJA I OBEZBJEĐENJA
JAVNIH SKUPOVA 2007. - 2011. GODINE

	2007	2008	2009	2010	2011
Ukupan broj narušavanja javnog reda i mira	379	258	310	236	220
Ukupan broj prekršaja	553	388	477	346	315
Od toga po mjestu činjenja prekršaja:					
- Ulica, trg i drugi otvoreni prostori	262	194	225	176	176
- Ugostiteljski objekti	135	92	114	74	59
- Ostala mjesta	156	102	138	96	80
Ukupan broj prijavljenih lica	631	367	541	365	319
Zatražene asistencije	40	30	9	5	2
- Od toga realizovane asistencije	40	29	9	5	2
Javni skupovi	461	713	698	675	648
Od toga:					
- sportski	370	637	633	589	565
- kulturni	41	29	35	15	21
- vjerski	16	9	12	7	10
- politički	22	26	1	18	5
- protestni	12	12	17	46	47

SAOBRAĆAJNE NESREĆE NA DRUMOVIMA PREMA VRSTI, POSLJEDICAMA,
UZROCIMA, OKOLNOSTIMA I UČESNICIMA
2007. - 2011. GODINA

	2007	2008	2009	2010	2011
Broj saobraćajnih nezgoda sa poginulim licima	5	7	5	8	8
Broj saobraćajnih nezgoda sa teškim tjelesnim povredama	53	54	36	40	24
Broj saobraćajnih nezgoda sa lakim tjelesnim povredama	171	171	164	135	113
Broj saobraćajnih nezgoda sa materijalnom štetom	506	464	500	490	419
Broj poginulih lica					
Ukupno	5	9	5	8	17
Od toga:					
a) Vozač	3	2	-	6	7
b) Pješak	-	3	-	2	2
c) Suvozač	-	3	-	-	5
d) Biciklista	2	1	-	-	-
Broj teško povrijeđenih lica	65	60	39	43	24
Broj lako povrijeđenih lica	288	290	222	193	172
Ukupan iznos materijalne štete u KM	968.730	953.500	883.310	819.440	682.278

Izvor podataka: Policija Brčko Distrikta B i H

XI) VITALNA STATISTIKA

PRIRODNO KRETANJE STANOVNIŠTVA PO MJESTU PREBIVALIŠTA U BRČKO DISTRIKTU BIH

	ROĐENI				Mrtvorodeni	ROĐENI U ZDRAVSTVENIM USTANOVAMA	VITALNI INDEKS	UKUPNO	UMRLI		OD TOGA DOJENČAD	SKLOPLJENI BRAKOVCI	RAZVEDENI BRAKOVCI
	ŽIVOROĐENI		MUŠKI	ŽENSKI					MUŠKI	ŽENSKI			
	UKUPNO	MUŠKI											
2007. godina	976	504	472	4	979	1,19	818	427	391	0	700	50	
2008. godina	905	511	394	8	913	1,02	890	464	426	0	680	80	
2009. godina	934	492	442	10	944	1,02	912	486	426	0	671	139	
2010. godina	917	489	428	15	932	1,01	905	493	412	0	618	154	
2011. godina	923	453	468	11	931	0,96	961	483	478	0	618	199	
Januar	65	33	32	0	65	0,92	71	34	37	0	31	10	
Februar	71	33	38	2	73	1,13	63	24	39	0	31	29	
Mart	72	41	31	1	73	0,75	96	40	56	0	32	15	
April	72	38	34	1	73	0,77	93	47	46	0	51	15	
Maj	78	42	36	2	80	0,99	79	44	35	0	60	12	
Juni	59	19	40	2	61	0,78	76	37	39	0	58	17	
Juli	98	53	45	0	97	1,24	79	43	36	0	101	12	
Avgust	86	45	39	2	86	1,26	68	34	34	0	67	15	
Septembar	90	44	46	1	91	0,98	92	53	39	0	48	13	
Oktobar	75	33	42	0	75	0,90	83	44	39	0	52	13	
Novembar	78	34	44	0	78	0,94	83	42	41	0	42	28	
Decembar	79	38	41	0	79	1,01	78	41	37	0	45	20	
2012. godina													
Januar	64	35	29	0	64	0,79	81	46	35	0	35	-	
Februar	77	33	34	1	78	0,96	80	42	38	0	41	-	

Napomena: Podaci u gornjoj tabeli odnose se na broj obrađenih obrazaca demografije za izvještajni mjesec. Konačni podaci o demografskim kretanjima po mjesecima dati su u tematskom biltenu demografije

XV) METODOLOŠKE NAPOMENE

Prosječne mjesečne neto i bruto plate

Prosječne mjesečne neto i bruto zarade (plate) po zaposlenom dobivene su na osnovu mjesečnog statističkog istraživanja o zaposlenim i zaradama - platama zaposlenih (RAD-1).

Ovim istraživanjem obuhvaćeni su poslovni subjekti po principu čiste djelatnosti na nivou Brčko distrikta. Obuhvaćeni su poslovni subjekti koji svoju djelatnost obavljaju na teritoriji Brčko distrikta, i dijelovi poslovnih subjekata koji djelatnost obavljaju na teritoriji Brčko distrikta, a sjedište osnovnog poslovnog subjekta je na teritoriji jednog od entiteta. Nisu obuhvaćeni dijelovi poslovnih subjekata koji djelatnost obavljaju na teritoriji jednog od entiteta, a sjedište osnovnog poslovnog subjekta je na teritoriji Brčko Distrikta BiH.

Isplaćene neto i bruto zarade (plate) u određenom mjesecu obuhvataju sve isplate bez obzira na koji period se odnose: zaostale isplate za ranije mjesece ili razdoblja, a isplaćene u toku izvještajnog mjeseca, isplate razlika za ranije mjesece i razdoblja, isplate po osnovu dobiti po periodičnom obračunu i završnom računu bez obzira na koji period se odnosi.

Isplaćena neto plata obuhvata isplate za rad sa punim, sa kraćim od punog i dužim od punog radnog vremena, isplate za godišnji odmor, državne praznike, plaćeno odsustvo za stručno obrazovanje, za bolovanje na teret poslodavca I sl. Nisu obuhvaćene isplate zaposlenima iz sredstava za zajedničku potrošnju, isplate koje terete materijalne troškove, kao i isplate po ugovoru o djelu. Bruto plata obuhvata sve neto isplate i sva zakonom propisana izdvajanja na teret zaposlenih i poslodavaca.

Zaposlenost

Kao zaposleni prikazani su svi zaposleni u poslovnim subjektima ili dijelovima poslovnih subjekata koji su zasnovali radni odnos na neodređeno ili određeno radno vrijeme, bez obzira da li rade puno ili kraće od punog radnog vremena, kao i pripravnici. Nisu iskazani spoljni saradnici.

Kao zaposleni na čekanju prikazani su zaposleni prema kojima nisu izvršene zakonom propisane obaveze.

Kao samostalni preduzetnici i osobe koje samostalno obavljaju profesiju prikazana su lica koja su u Poreskoj upravi registrovana da djelatnost obavljaju kao osnovnu djelatnost - samozaposlenici, a kao uposlena lica kod samostalnih preduzetnika i osoba koja samostalno obavljaju djelatnost prikazana su lica registrovana u Fondu zdravstvenog osiguranja Nisu obuhvaćeni samostalni poljoprivrednici i zaposleni u izvanteritorijalnim organizacijama i tijelima.

Cijene

Do 2008.godine računali su se indeksi cijena na malo i troškova života, a od 2008.godine otpočelo se sa primjenom Indeksa potrošačkih cijena. Indeks potrošačkih cijena predstavlja mjeru promjena cijena proizvoda i usluga koja domaćinstva kupuju radi zadovoljenja svojih ličnih potreba na ekonomskoj teritoriji Brčko distrikta BiH.

Svrha prikupljanja potrošačkih cijena u B i H je dobijanje mjere inflacije. Indeks potrošačkih cijena se koristi i za usklađivanje plaća i zarada u skladu sa kolektivnim ugovorima, penzija i socijalnih davanja, očuvanje vrijednosti kod ugovora sa indeksnim klauzulama, te služi kao osnov za deflacioniranje pojedinih makroekonomskih agregata u statistici nacionalnih računa i u dr. svrhe.

Indeks potrošačkih cijena računa se na osnovu reprezentativne liste proizvoda koju u 2011. godini čini 599 proizvoda.

Snimanje cijena radi se na slijedeći način:

- za poljoprivredne proizvode koji se prikupljaju na tržnicama cijene se prikupljaju dva puta mjesečno,
- za sve ostale proizvode cijene se u skladu sa Evropskom regulativom prikupljaju jednom mjesečno.

Građevinarstvo

Podacima iz oblasti građevinarstva obuhvaćene su aktivnosti poslovnih subjekata koji se bave građevinarstvom na području Brčko distrikta BiH, sa deset i više zaposlenih u posmatranom periodu.

Podaci za 2002.godinu dobiveni su naknadnim statističkim istraživanjem. Podaci za 2003.godinu dobiveni su redovnim tromjesečnim izvještajem građevinarstva (GRAD-21).

Od januara 2007.godine podaci se prikupljaju redovno mjesečno.

Turizam

Podaci o broju turista i noćenja dati su na osnovu mjesečnog izveštaja o turistima i noćenjima koje dostavljaju poslovni subjekti i njihovi dijelovi koje se bave pružanjem smještajnih usluga turistima. Izvještaji se sastavljaju na osnovu evidencije u knjigama gostiju. Turist je svaka osoba koja u mjestu izvan svog prebivališta provede najmanje jednu noć u ugostiteljskom ili drugom objektu za smještaj gostiju radi odmora ili rekreacije, zdravlja, studija, sporta, religije, porodice, poslova, javnih misija i skupova. Stranim turistima smatraju se sve osobe koje u Bosni i Hercegovini nemaju stalno prebivalište, a provedu najmanje jednu noć u ugostiteljskom ili dr. objektu za smještaj gostiju.

Stanovništvo

Podaci o vitalnim događajima dobiveni su na osnovu mjesečnih izvještaja matičara i Osnovnog suda Brčko distrikta B i H . Mjesečnim izvještajima prikupljaju se podaci o rođenjima, umiranjima, sklopljenim i razvedenim brakovima.

Izdaje i štampa: Agencija za statistiku BiH
Podružnica/ Ekspozitura Brčko
76000 Brčko, Miroslava Krleže 1
telefon/phone: +387 (49) 231 770, telefaks/telefax: +387 (49) 230 771

Odgovorna osoba: *Senija Fačić, dipl.ecc.*
Priređuje: Azur Đapo, dipl.ecc.

Tehnička obrada: Timur Ljubunčić, dipl.ing.
Tiraž: elektronska distribucija

E-pošta/E-mail: bhas@bhas.ba
Web stranica/Web site: <http://www.bhas.ba>

Podaci iz ovog saopštenja objavljuju se i na internetu.
