

Molimo korisnike da prilikom upotrebe/uporabe
podataka obavezno/obvezno navedu izvor
User are kindly requested to mention data source

**BILTEN
STATISTIČKI PODACI
BRČKO DISTRIKTA B i H**

PREDGOVOR

Agencija za statistiku BiH Podružnica/Ekspozitura Brčko radi publikaciju “Bilten -Statistički podaci” s namjerom da upozna nadležne organe i institucije Brčko distrikta B i H i druge korisnike sa osnovnim statističkim podacima i pokazateljima iz oblasti ekonomskih i drugih kretanja u Brčko distriktu B i H.

Publikacija je urađena na osnovu raspoloživih statističkih podataka koje su izvještajne jedinice dostavile Agenciji za statistiku BiH Podružnici/Ekspozituri Brčko i dr. ovlaštenim institucijama za provođenje statističkih istraživanja prema Programu statističkih istraživanja od interesa za Brčko distrikt B i H.

U cilju poboljšanja kvalitete naše publikacije prihvatit ćemo vaše primjedbe, prijedloge i sugestije.

SADRŽAJ

I) OSNOVNI POKAZATELJI PRIVREDNIH I DRUGIH KRETANJA U BRČKO DISTRIKTU	4
II) REGISTROVANI PRIVREDNI SUBJEKTI	5
III) ZAPOSLENOST, NEZAPOSLENOST I PLAĆE	11
IV) PENZIJE	21
V) CIJENE	23
VI) NACIONALNI RAČUNI	27
VII) TURIZAM	30
VIII) GRAĐEVINARSTVO	36
IX) POŠTANSKO TELEKOMUNIKACIJSKE USLUGE	38
X) PREGLED OSTVARENIH PRIHODA BRČKO DISTRIKTA	39
XI) VITALNA STATISTIKA	40
XII) METODOLOŠKE NAPOMENE.....	41

I) OSNOVNI POKAZATELJI PRIVREDNIH/ EKONOMSKIH KRETANJA

	2006	2007	2008	2009	2010	2011
BDP, 000 KM - tekuće cijene	492.438	562.344	608.138	566.615	579.819	595.927
BDP po stanovniku u KM	6.525	7.436	8.040	7.489	7.662	7.880
Ostvarene investicije u 000 KM	69.627	120.976	125.232	109.594	58.095	58.048
Procijenjeni broj stanovnika	75.470	75.628	75.643	75.664	75.674	75.625

	2007/ 2006	2008/ 2007	2009/ 2008	2010/ 2009	2011/ 2010	VIII 2012/ VII 2012	VIII 2012/ VIII 2011	VIII 2012/ Ø2011
Indeksi industrijske proizvodnje	109,79	115,85	104,90	-	-	-	-	-
Indeksi potrošačkih cijena	104,3	105,8	98,9	101,0	102,0	100,9	102,4	104
Indeksi poljoprivr. proizvodnje								
Bruto	94,01	103,96	105,27	87,56	87,56	-	-	-
Neto	102,70	102,71	104,67	92,17	92,17	-	-	-

	Ø2007	Ø2008	Ø2009	Ø2010	Ø2011	VI 2012	VII 2012	VIII 2012
Broj zaposlenih	14.624	15.733	16.095	16.849	16.423	15.921	11.658 ¹	11.692 ¹
Broj nezaposlenih	16.136	12.958	10.843	11.985	11.831	12.240	12.166	12.216
Prosječna neto-plaća, u KM	684,39	729,53	768,66	796,35	807,63	835,31	823,55	821,86
Prosječna bruto-plaća, u KM	1.087,84	1.139,29	1.201,57	1.233,67	1.261,96	1.294,76	1.280,10	1.273,57

	2008	2009	2010	2011	VI 2012	VII 2012	VIII 2012
Promet u ugostiteljstvu, u 000 KM	4.032	3.890	3.584	3.492	752	-	-
Noćenja turista - ukupno	26.159	20.142	19.795	19.405	1.671	2.082	2.050
domaći turisti	13.641	10.720	11.199	10.570	1.102	1.372	710
strani turisti	12.518	9.422	8.596	8.835	569	710	1.319
Izvoz, u 000 KM	123.345	120.957	172.958	222.845	16.621	-	-
Uvoz, u 000 KM	443.406	307.810	400.196	473.125	40.219	-	-
Pokrivenost uvoza izvozom (%)	27,82	39,30	43,22	47,10	41,33	-	-

¹ Podatak se odnosi na zaposlene u pravnim licima

II) REGISTROVANI POSLOVNI SUBJEKTI

REGISTROVANI POSLOVNI SUBJEKTI PREMA DJELATNOSTI STANJE 30.09. 2012. GODINE

PO KLASIFIKACIJI NACE REV 1.1.

	Pravna lica	Podružnice u Brčko Distriktu	Preduzetnici	Podružnice van Brčko Distrikta
UKUPNO	1.442	226	1.241	266
A Poljoprivreda, lov i šumarstvo	45	2	3	2
1 Poljoprivreda, lov i odgovarajuće uslužne djelatnosti	41	2	3	1
2 Šumarstvo i šumarske usluge	4	0	0	1
B Ribarstvo	3	0	2	0
5 Ribarstvo, mrijestilišta i ribnjaci; usluge u ribarstvu	3	0	2	0
C Rudarstvo	3	2	0	0
14 Vađenje ostalih ruda i kamena	3	2	0	0
D Prerađivačka industrija	152	15	82	6
15 Proizvodnja hrane i pića	42	3	30	1
17 Proizvodnja tekstila	3	0	3	0
18 Proizvodnja odjeće; bojenje i dorada krzna	4	0	5	1
19 Prerada kože; izrada galanterije i obuće	2	0	0	1
20 Prerada drveta i proizvodnja proizvoda od drveta, osim namještaja	21	2	11	0
21 Proizvodnja celuloze, papira i proizvoda od papira	2	2	1	0
22 Izdavačka i štamparska djelatnost	8	2	2	0
23 Proizvodnja koksa, naftnih derivata i nukl. goriva	1	0	0	0
24 Proizvodnja kemikalija i kemijskih proizvoda	2	0	0	0
25 Proizvodnja proizvoda od gume i plastičnih masa	10	0	1	0
26 Proizvodnja ostalih nemetalnih mineralnih proizvoda	11	1	12	0
27 Proizvodnja metala	1	0	0	0
28 Proizvodnja proizvoda od metala, osim mašina i opreme	14	2	7	1
29 Proizvodnja mašina i uređaja d.n.	8	0	2	0
30 Proizvodnja kancelarijskih mašina i računara	0	0	0	0
31 Proizvodnja električnih mašina i aparata d.n.	3	0	2	1
32 Proizvodnja radiotelevizijskih i komunikacijskih aparata	1	0	0	0
33 Proizvodnja medicinskih preciznih, optičkih instrumenata	1	0	0	0
36 Proizvodnja namještaja; prerađivačka industrija d.n.	18	3	6	1

	Pravna lica	Podružnice u Brčko Distriktu	Preduzetnici	Podružnice van Brčko Distrikta	
E	Snabdijevanje/ Opskrba električnom energijom, gasom/ plinom i vodom	2	2	0	0
40	Snabdijevanje/ Opskrba električnom energijom, gasom/ plinom i vodom	0	1	0	0
41	Sakupljanje, prečišćavanje i distribucija vode	2	1	0	0
F	Građevinarstvo	84	5	40	5
45	Građevinarstvo	84	5	40	5
G	Trgovina: popravak motornih vozila, motocikala te predmeta za vlastitu upotrebu i domaćinstvo	535	137	631	169
50	Trgovina motornim vozilima i motociklima; održavanje i popravka mot. vozila i motocikala	47	9	59	10
51	Trgovina na veliko i posredovanje u trgovini; osim trgovine motornim vozilima i motociklima	321	45	3	46
52	Trgovina na malo; osim trgovine motornim vozilima i motociklima	167	83	569	113
H	Ugostiteljstvo	16	8	205	0
55	Ugostiteljstvo	16	8	205	0
I	Saobraćaj/ promet, skladištenje i veze	65	23	139	16
60	Kopneni prevoz; cjevovodni transport	46	1	135	2
61	Pomorski i riječni prevoz	1	0	0	0
63	Prateće i pomoćne djelatnosti u prijevozu; djelatnost putničkih agencija i turoperatera	9	20	4	10
64	Poštanske aktivnosti i telekomunikacije	9	2	0	4
J	Finansijsko/Financijsko posredovanje	3	0	0	32
65	Finansijsko posredovanje, osim osiguranja i penzionih fondova	2	0	0	18
66	Osiguranje i penzioni fondovi, osim obaveznog socijalnog osiguranja	0	0	0	13
67	Pomoćne djelatnosti u finansijskom posredovanju	1	0	0	1
K	Poslovanje nekretninama, iznajmljivanje i poslovne usluge	77	14	54	15
70	Poslovanje nekretninama	8	1	3	0
71	Iznajmljivanje mašina i opreme bez rukovaoca	3	2	12	1
72	Računarske i srodne aktivnosti	5	0	5	1
73	Istraživanje i razvoj	2	0	0	0
74	Ostale poslovne djelatnosti	59	11	34	13
L	Javna uprava i odbrana / obrana: obavezno/obvezno socijalno osiguranje	24	5	0	3
75	Javna uprava i odbrana / obrana: obavezno/obvezno socijalno osiguranje	24	5	0	3

		Pravna lica	Podružnice u Brčko Distriktu	Preduzetnici	Podružnice van Brčko Distrikta
M	Obrazovanje	1	4	7	3
	80 Obrazovanje	1	4	7	3
N	Zdravstvena i socijalna zaštita/skrb	10	3	12	2
	85 Zdravstvena i socijalna zaštita/skrb	10	3	12	2
O	Ostale javne , društvene, socijalne i lične usluž. djel.	420	6	66	13
	90 Uklanjanje otpadnih voda, odvoz smeća i slične djelatnosti	6	3	0	0
	91 Djelatnost organizacija na bazi učlanjenja, d.n.	304	0	0	7
	92 Rekreativne, kulturne i sportske djelatnosti	105	1	10	6
	93 Ostale uslužne djelatnosti	5	2	56	0
Q	Eksteritorijalne organizacije i tijela	2	0	0	0
	99 Eksteritorijalne organizacije i tijela	2	0	0	0

PO KLASIFIKACIJI NACE REV 2

		Pravna lica	Podružnice u Brčko Distriktu	Preduzetnici	Podružnice van Brčko Distrikta
	UKUPNO	757	219	1.427	49
A	Poljoprivreda, lov i šumarstvo	11	1	8	1
	Biljna i stočarska proizvodnja; lovstvo i 1 uslužne djelatnosti	11	1	7	1
	3 Ribolov i akvakultura	0	0	1	0
B	Vađenje ruda i kamena	1	0	0	0
	5 Vađenje ugljena i lignita	1	0	0	0
C	Prerađivačka industrija	88	9	117	2
	10 Proizvodnja prehrambenih proizvoda	16	1	44	0
	12 Proizvodnja duhanskih proizvoda	1	1	0	0
	13 Proizvodnja tekstila	0	0	2	0
	14 Proizvodnja odjeće	2	2	8	0
	15 Proizvodnja kože i srodnih proizvoda	2	1	0	0
	16 Prerada drveta i proizvoda od drveta, osim namještaja	12	2	7	0
	17 Proizvodnja papira i proizvoda od papira	4	1	3	0
	18 Štampanje i umnožavanje snimljenih zapisa	6	1	6	0
	20 Proizvodnja hemikalija i hemijskih proizvoda	1	0	0	0
	22 Proizvodnja proizvoda od gume	7	0	3	0
	23 Proizvodnja ostalih nemetalnih mineralnih proizvoda	4	0	9	0
	25 Proizvodnja gotovih metalnih proizvoda, osim mašina i opreme	12	0	12	1
	26 Proizvodnja računara te elektronskih optičkih proizvoda	2	0	1	0
	27 Proizvodnja električne opreme	2	0	0	0
	28 Proizvodnja mašina i uređaja, d.n.	2	0	1	0
	29 Proizvodnja motornih vozila, prikolica i poluprikolica	0	0	1	0
	31 Proizvodnja namještaja	10	0	8	0
	32 Ostala prerađivačka industrija	0	0	9	0
	32 Popravak i instaliranje mašina i opreme	5	0	3	1
D	Proizvodnja i snabdjevanje električnom energijom, plinom, parom i klimatizacija	2	0	0	0
	35 Proizvodnja i snabdjevanje električnom energijom, plinom, parom i klimatizacija	2	0	0	0
E	Snabdijevanje vodom; uklanjanje otpadnih voda, gospodarenje otpadom te djelatnosti obrade i zbrinjavanja otpada	6	2	0	1
	36 Sakupljanje, prečišćavanje i snabdijevanje vodom	1	0	0	0
	38 Sakupljanje otpada, djelatnosti obrade i zbrinjavanja otpada	5	2	0	1

		Pravna lica	Podružnice u Brčko Distriktu	Preduzetnici	Podružnice van Brčko Distrikta
F	Građevinarstvo	51	3	29	0
	41 Gradnja građevina visokogradnje	19	1	4	0
	42 Gradnja građevina niskogradnje	12	2	1	0
	43 Specijalizirane građevinske djelatnosti	20	0	24	0
G	Trgovina na veliko i malo; popravak motornih vozila i motocikala	381	131	777	27
	Trgovina na veliko i malo motornim vozilima i motociklima; održavanje i popravka mot. vozila i motocikala	37	4	73	0
	45 Trgovina na veliko i posredovanje u trgovini; osim trgovine motornim vozilima i motociklima	160	21	2	4
	46 Trgovina na malo; osim trgovine motornim vozilima i motociklima	184	106	702	23
H	Prevoz i skladištenje	39	5	94	1
	49 Kopneni prijevoz i cjevovodni transport	25	0	94	0
	50 Vodeni prijevoz	5	0	0	0
	52 Skladištenje i pomoćne djelatnosti u prijevozu	9	5	0	0
	53 Poštanske i kurirske djelatnosti	0	0	0	1
I	Djelatnosti pružanja smještaja te pripreme i usluživanje hrane (hotelijerstvo)	7	4	168	1
	55 Smještaj	2	0	3	0
	56 Djelatnosti pripreme i usluživanja hrane i pića	5	4	165	1
J	Informacije i komunikacije	8	1	4	2
	58 Izdavačke djelatnosti	1	0	1	0
	60 Emitiranje programa	1	0	0	0
	61 Telekomunikacije	4	1	1	2
	62 Računske programiranje, savjetovanje i djelatnosti u vezi savjetovanja	2	0	2	0
K	Finansijske djelatnosti i djelatnosti osiguranja	1	13	1	8
	64 Finansijske i uslužne djelatnosti, osim osiguranja i penzijskih fondova	0	0	0	5
	65 Osiguranje, reosiguranje i penzijski fondovi, osim obaveznog socijalnog osiguranja	1	13	0	1
	66 Pomoćne djelatnosti kod finansijskih usluga i djelatnosti osiguranja	0	0	1	2
L	Poslovanje nekretninama	4	1	6	0
	68 Poslovanje nekretninama	4	1	6	0
M	Stručne, naučne i tehničke djelatnosti	36	41	58	1
	69 Pravne i računovodstvene djelatnosti	10	0	44	0
	70 Upravljačke djelatnosti; savjetovanje u vezi sa upravljanjem	6	0	2	0
	71 Arhitektonske i inženjerske djelatnosti; tehničko ispitivanje i analiza	16	41	1	1
	73 Promocija (reklama i propaganda) i istraživanje tržišta	3	0	5	0
	74 Ostale stručne, naučne i tehničke djelatnosti	1	0	2	0
	75 Veterinarske djelatnosti	0	0	4	0

	Pravna lica	Podružnice u Brčko Distriktu	Preduzetnici	Podružnice van Brčko Distrikta	
N	Administrativne i pomoćne uslužne djelatnosti	11	7	11	2
77	Djelatnosti iznajmljivanja i davanja u zakup (lizing)	2	0	4	0
78	Djelatnosti posredovanja u zapošljavanju	1	0	0	0
79	Putničke agencije, organizatori putovanja, turoperateri i slične aktivnosti	3	2	1	0
80	Zaštitne i istražne djelatnosti	1	3	0	2
81	Usluge u vezi sa upravljanjem i održavanjem zgrada	1	1	2	0
82	Kancelarijske, administrativne i pomoćne djelatnosti te ostale uslužne djelatnosti	3	1	4	0
O	Javna uprava i odbrana: obavezno socijalno osiguranje	1	0	0	0
84	Javna uprava i odbrana: socijalno osiguranje	1	0	0	0
P	Obrazovanje	6	0	8	0
85	Obrazovanje	6	0	8	0
Q	Djelatnosti zdravstvene i socijalne zaštite	4	0	25	0
86	Djelatnosti zdravstvene zaštite	4	0	20	0
87	Djelatnosti socijalne zaštite u ustanovama sa smještajem	0	0	3	0
88	Djelatnosti socijalne zaštite u ustanovama bez smještaja	0	0	2	0
R	Umjetnost, zabava i rekreacija	38	0	7	0
91	Kreativne, umjetničke i zabavne djelatnosti	1	0	0	0
92	Djelatnosti kockanja i kladenja Sportske, zabavne i rekreacijske	11	0	0	0
93	djelatnosti	26	0	7	0
S	Ostale uslužne djelatnosti	62	1	114	3
94	Djelatnosti članskih organizacija Popravak računara i predmeta za ličnu	58	1	0	3
95	upotrebu i domaćinstvo	1	0	18	0
96	Ostale lične uslužne djelatnosti	3	0	96	0

III) ZAPOSLENOST, NEZAPOSLENOST I PLATE

ZAPOSLENOST, NEZAPOSLENOST I PLATE PO MJESECIMA

	Neto plata u KM	Bruto plata u KM	Zaposleni	Nezaposleni
Ø 2008 GODINE	729,53	1.139,29	10.941	12.958
Ø 2009 GODINE	768,66	1.201,57	11.568	10.844
2010. GODINA	796,98	1.233,67	11.982	11.128
2011. GODINA	807,63	1.261,96	11.829	11.830
Januar	790,56	1.230,77	11.998	11.594
Februar	783,67	1.217,81	11.868	11.727
Mart	805,85	1.266,10	11.782	11.722
April	800,81	1.254,31	11.821	11.877
Maj	813,58	1.278,20	11.845	11.896
Juni	813,55	1.276,89	11.855	11.839
Juli	807,05	1.251,40	11.911	11.813
Avgust	805,23	1.257,44	11.890	11.649
Septembar	807,18	1.258,54	11.904	11.813
Oktobar	818,38	1.277,09	11.656	11.951
Novembar	819,09	1.279,31	11.709	11.978
Decembar	826,61	1.295,71	11.714	12.103
2012. GODINA				
Januar	820,79	1.280,26	11.728	12.230
Februar	817,10	1.262,21	11.691	12.370
Mart	806,32	1.254,54	11.634	12.360
April	813,71	1.263,26	11.654	12.475
Maj	826,71	1.283,49	11.617	12.414
Juni	835,31	1.294,76	11.543	12.240
Juli	823,55	1.280,10	11.658	12.166
Avgust	821,86	1.273,57	11.520	12.216

PROSJEČNE NETO I BRUTO PLATE PO MJESECIMA

RAZDOBLJE	NETO PLATE		BRUTO PLATE	
	U KM	Indeks Ø2011=100	U KM	Indeks Ø2011=100
Ø 2005 GODINE	675,93	83,69	1.049,54	85,07
Ø 2006 GODINE	673,83	83,43	1.048,44	84,99
Ø 2007 GODINE	684,39	84,74	1.087,84	88,18
Ø 2008 GODINE	729,53	90,33	1.139,29	92,35
Ø 2009 GODINE	768,66	95,17	1.201,57	97,40
Ø 2010 GODINE	796,98	98,68	1.233,67	97,76
2011 GODINA				
Januar	790,56	97,89	1.230,77	97,53
Februar	783,67	97,03	1.217,81	96,50
Mart	805,85	99,78	1.266,10	100,33
April	800,81	99,16	1.254,31	99,39
Maj	813,58	100,74	1.278,20	101,29
Juni	813,55	100,73	1.276,89	101,18
Juli	807,05	99,93	1.251,40	99,16
Avgust	805,23	99,70	1.257,44	99,64
Septembar	807,18	99,94	1.258,54	99,73
Oktobar	818,38	101,33	1.277,09	101,20
Novembar	819,09	101,42	1.279,31	101,37
Decembar	826,61	102,35	1.295,71	102,67
Ø 2011 GODINE	807,63	100,00	1.261,96	100,00
2012 GODINA				
Januar	820,79	101,63	1.280,26	101,45
Februar	817,10	101,17	1.262,21	100,02
Mart	806,32	99,84	1.254,54	99,41
April	813,71	100,75	1.263,26	100,10
Maj	826,71	102,36	1.283,49	101,71
Juni	835,31	103,43	1.294,76	102,60
Juli	823,55	101,97	1.280,10	101,44
Avgust	821,86	101,76	1.273,57	100,92

PROSJEČNE NETO I BRUTO PLATE PO PODRUČJIMA KD - NETO PLATE U KM

	Ø2009	Ø2010	Ø2011	VII 2012	VIII 2012	Ø2010/ Ø2009	Ø2011/ Ø2010	VII 2012/ Ø2011	VIII 2012/ Ø2011	VII 2012/ VI 2011	VIII 2012/ VII 2012
UKUPNO	768,66	796,98	807,63	823,55	821,86	103,68	101,34	101,97	101,76	98,59	99,79
A. Poljoprivreda, lov i šumarstvo	664,73	687,87	661,19	697,11	697,11	103,48	96,12	105,43	105,43	100,00	100,00
D. Prerađivačka industrija	551,44	578,27	594,74	622,81	619,35	104,87	102,85	104,72	104,14	99,66	99,44
E. Snadbijevanje/opskrba el.energijom,plinom i vodom	1.066,15	1.129,80	1.164,57	1.206,58	1.263,34	105,97	103,08	103,61	108,48	96,92	104,70
F. Građevinarstvo	428,77	426,35	542,05	507,82	494,77	99,44	127,14	93,69	91,28	95,63	97,43
G. Trgovina na veliko i malo; popravak motornih vozila i motocikla, te predmeta za ličnu/osobnu potrošnju	506,66	529,80	526,84	531,82	534,71	104,57	99,44	100,95	101,49	101,31	100,54
H. Ugostiteljstvo	521,00	523,02	543,51	557,14	564,33	100,39	103,92	102,51	103,83	101,62	101,29
I. Saobraćaj/promet, skladištenje i veze	877,74	855,37	779,05	779,68	767,82	97,45	91,08	100,08	98,56	100,10	98,48
J. Finansijsko/financijsko posredovanje	1.183,42	1.236,80	1.207,05	1.104,94	1.128,17	104,51	97,59	91,54	93,47	98,62	102,10
K. Poslovanje nekretninama, iznajmljivanje i poslovne usluge	571,72	585,24	566,68	610,22	611,37	102,36	96,83	107,68	107,89	99,19	100,19
L. Javna uprava i odbrana/obrana , obavezno socijalno osiguranje	1.229,59	1.209,13	1.239,92	1.240,82	1.242,90	98,34	102,55	100,07	100,24	95,91	100,17
M. Obrazovanje	1.351,38	1.329,11	1.365,62	1.394,85	1.371,14	98,35	102,75	102,14	100,40	98,63	98,30
N. Zdravstvena i socijalna zaštita/skrb	1.114,89	1.110,00	1.146,28	1.173,43	1.171,03	99,56	103,27	102,37	102,16	99,69	99,80
O. Ostale javne,društvene, socijalne i lične/osobne uslužne djelatnosti	670,09	776,19	820,30	749,29	751,13	115,83	105,68	91,34	91,57	100,29	100,25

PROSJEČNE NETO I BRUTO PLATE PO PODRUČJIMA KD - BRUTO PLATE U KM

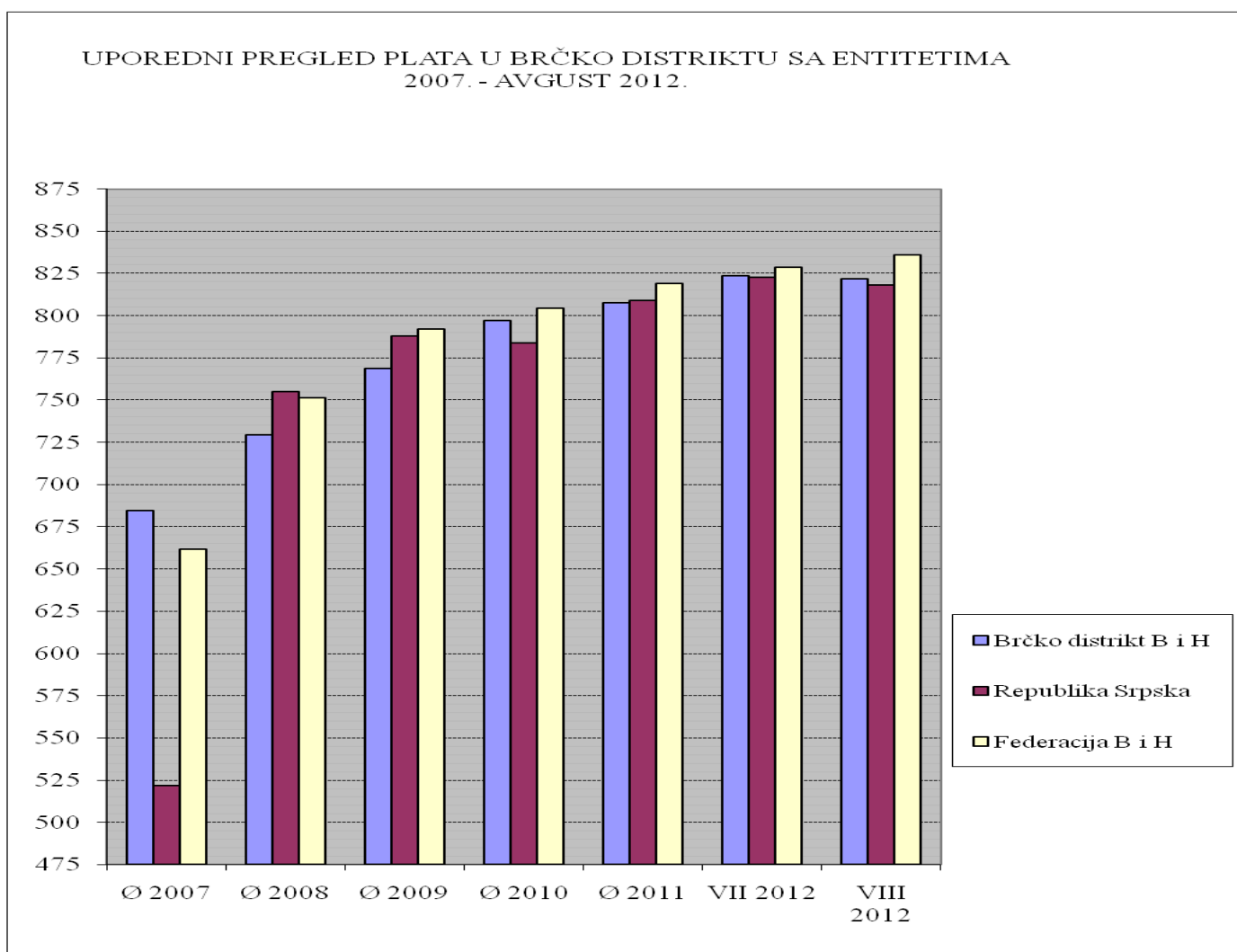
	Ø2009	Ø2010	Ø2011	VII 2012	VIII 2012	Ø2010/ Ø2009	Ø2011/ Ø2010	VII 2012/ Ø2011	VIII 2012/ Ø2011	VII2012/ VI 2011	VIII2012/ VII 2012
UKUPNO	1.201,57	1.232,00	1.261,96	1.281,10	1.273,57	102,53	102,43	101,52	100,92	98,94	99,41
A. Poljoprivreda, lov i šumarstvo	1.020,02	1.065,80	1.033,67	1.079,67	1.079,95	104,49	96,99	104,45	104,48	100,00	100,03
D. Prerađivačka industrija	849,52	883,96	910,72	973,30	972,38	104,05	103,03	106,87	106,77	99,43	99,91
E. Snadbijevanje/opskrba el.energijom,plinom i vodom	1.657,32	1.775,96	1.829,76	1.993,48	1.986,22	107,16	103,03	108,95	108,55	101,90	99,64
F. Građevinarstvo	636,97	643,30	883,87	782,76	761,73	100,99	137,40	88,56	86,18	95,71	97,31
G. Trgovina na veliko i malo; popravak motornih vozila i motocikla, te predmeta za ličnu/osobnu potrošnju	752,73	798,54	804,46	813,02	818,57	106,09	100,74	101,06	101,75	101,23	100,68
H. Ugostiteljstvo	781,63	784,25	837,41	851,68	860,47	100,34	106,78	101,70	102,75	100,46	101,03
I. Saobraćaj/promet, skladištenje i veze	1.335,10	1.314,10	1.216,35	1.214,12	1.197,31	98,43	92,56	99,82	98,43	100,00	98,62
J. Finansijsko/financijsko posredovanje	1.857,84	1.867,37	1.855,64	1.781,18	1.772,13	100,51	99,37	95,99	95,50	99,39	99,49
K. Poslovanje nekretninama, iznajmljivanje i poslovne usluge	889,48	883,86	898,48	936,37	938,17	99,37	101,65	104,22	104,42	99,10	100,19
L. Javna uprava i odbrana/obrana , obavezno socijalno osiguranje	1.993,92	1.902,62	1.972,88	1.921,14	1.923,83	95,42	103,69	97,38	97,51	95,81	100,14
M. Obrazovanje	2.175,01	2.114,82	2.168,63	2.184,00	2.145,83	97,23	102,54	100,71	98,95	99,34	98,25
N. Zdravstvena i socijalna zaštita/skrb	1.803,78	1.734,50	1.766,37	1.819,62	1.804,22	96,16	101,84	103,01	102,14	99,66	99,15
O. Ostale javne,društvene, socijalne i lične/osobne uslužne djelatnosti	1.028,19	1.211,81	1.241,13	1.108,77	1.111,20	117,86	102,42	89,34	89,53	100,35	100,22

UPOREDNI PREGLED NETO PLATA U BRČKO DISTRIKTU BIH SA ENTITETIMA,
2007 - AVGUST 2012. GODINE

	Prosječna neto plata u KM	Brčko distrikt=100
Ø 2007.godine		
Brčko distrikt B i H	684,82	100,00
Republika Srpska	522,00	76,22
Federacija B i H	662,00	96,67
Ø 2008.godine		
Brčko distrikt B i H	729,53	100,00
Republika Srpska	755,00	103,50
Federacija B i H	751,30	103,00
Ø 2009.godine		
Brčko distrikt B i H	768,66	100,00
Republika Srpska	788,00	102,50
Federacija B i H	792,08	103,04
Ø 2010. godine		
Brčko distrikt B i H	796,98	100,00
Republika Srpska	784,00	98,45
Federacija B i H	804,37	101,00
Ø 2011. godine		
Brčko distrikt B i H	807,63	100,00
Republika Srpska	809,00	100,17
Federacija B i H	819,36	101,45
juli 2012. godine		
Brčko distrikt B i H	823,55	100,00
Republika Srpska	823,00	99,93
Federacija B i H	828,95	100,66
avgust 2012. godine		
Brčko distrikt B i H	821,86	100,00
Republika Srpska	818,00	99,53
Federacija B i H	836,13	101,74

UPOREDNI PREGLED PLATA U B i H 2007 - APRIL 2012. GODINE

	Ø 2007	Ø 2008	Ø 2009	Ø 2010	Ø 2011	VII 2012	VIII 2012
Brčko distrikt B i H	684,82	729,53	768,66	796,98	807,63	823,55	821,86
Republika Srpska	522,00	755,00	788,00	784,00	809,00	823,00	818,00
Federacija B i H	662,00	751,30	792,08	804,37	819,36	828,95	836,13



BROJ ZAPOSLENIH U PRAVNIM LICIMA PO PODRUČJIMA KD

	Ø2011	I 2012	II 2012	III 2012	IV 2012	V 2012	VI 2012	VII 2012	VIII 2012
UKUPNO	11.829	11.963	11.691	11.634	11.654	11.617	11.575	11.658	11.692
A. Poljoprivreda, lov, šumarstvo i ribarstvo	74	80	55	55	55	55	57	57	57
D. Prerađivačka industrija i rudarstvo	2.359	2.360	2.243	2.236	2.220	2.248	2.163	2.165	2.194
E. Snadijevanje/opskrba električnom energijom, gasom, plinom i vodom	320	324	343	356	342	344	343	344	343
F. Građevinarstvo	937	990	966	889	886	880	861	907	907
G. Trgovina na veliko i malo; popravak mot. vozila i motocikla te predmeta za ličnu / osobnu upotrebu	2.967	2.951	3.000	3.001	2.990	2.953	2.968	2.962	2.965
H. Ugostiteljstvo	110	117	106	106	106	106	106	107	106
I. Saobraćaj/ promet, skladištenje i veze	671	653	642	644	645	662	666	662	674
J. Finansijsko/ financijsko posredovanje	274	280	292	292	292	293	293	292	288
K. Poslovanje nekretninama, iznajmljivanje i poslovne usluge	388	381	420	433	433	434	434	438	438
L. Javna uprava i odbrana/ obrana i socijalno osiguranje	1.717	1.761	1.668	1.667	1.719	1.674	1.722	1.768	1.763
M. Obrazovanje	980	1.004	967	968	981	984	981	976	976
N. Zdravstvena i socijalna zaštita/skrb	667	683	659	657	655	654	651	650	651
O. Ostale javne, društvene, socijalne i lične/ osobne uslužne djelatnosti	365	379	330	330	330	330	330	330	330

ZAPOSLENOST U PRAVNIM LICIMA PO PODRUČJIMA KD - BROJ ZAPOSLENIH I INDEKSI

	Broj zaposlenih			INDEKSI			
	Ø 2011	VII 2012	VIII 2012	VII 2012/ Ø 2011	VIII 2012/ Ø 2011	VII 2012/ VI 2012	VIII 2012/ VII 2012
UKUPNO	11.829	11.658	11.692	98,55	98,84	100,72	100,29
A. Poljoprivreda, lov, šumarstvo i ribarstvo	74	57	57	77,03	77,03	100,00	100,00
D. Prerađivačka industrija i rudarstvo	2.359	2.165	2.194	91,78	93,01	100,09	101,34
E. Snadijevanje/opskrba električnom energijom, gasom, plinom i vodom	320	344	343	107,50	107,19	100,29	99,71
F. Građevinarstvo	937	907	907	96,80	96,80	105,34	100,00
G. Trgovina na veliko i malo; popravak mot. vozila i motocikla te predmeta za ličnu / osobnu upotrebu	2.967	2.962	2.965	99,83	99,93	99,80	100,10
H. Ugostiteljstvo	110	107	106	97,27	96,36	100,94	99,07
I. Saobraćaj/ promet, skladištenje i veze	671	662	674	98,66	100,45	99,40	101,81
J. Finansijsko/ financijsko posredovanje	274	292	288	106,57	105,11	99,66	98,63
K. Poslovanje nekretninama, iznajmljivanje i poslovne usluge	388	438	438	112,89	112,89	100,92	100,00
L. Javna uprava i odbrana/ obrana i socijalno osiguranje	1.717	1.768	1.763	102,97	102,68	102,67	99,72
M. Obrazovanje	980	976	976	99,59	99,59	99,49	100,00
N. Zdravstvena i socijalna zaštita/skrb	667	650	651	97,45	97,60	99,85	100,15
O. Ostale javne, društvene, socijalne i lične/ osobne uslužne djelatnosti	365	330	330	90,41	90,41	100,00	100,00

NEZAPOSLENE OSOBE / LICA

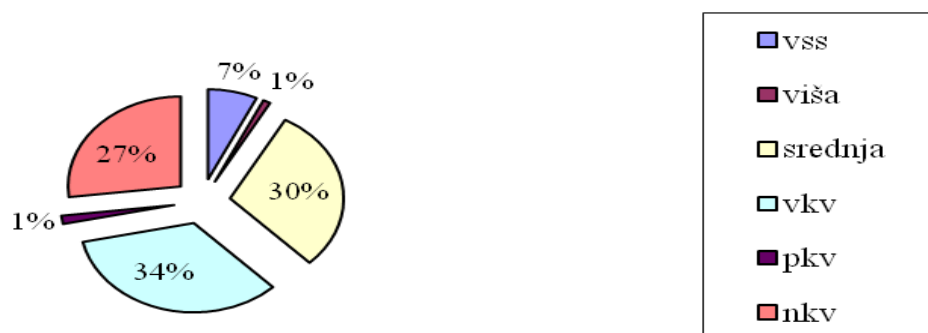
	U K U P N O	Od toga :ŽENE
2010. godina		
Januar	10.695	5.668
Februar	10.890	5.755
Mart	10.986	5.750
April	11.127	5.808
Maj	11.035	5.791
Juni	10.952	5.759
Juli	11.082	5.838
Avgust	11.172	5.907
Septembar	11.236	5.933
Oktobar	11.404	6.020
Novembar	11.414	6.044
Decembar	11.531	6.099
2011. godina		
Januar	11.594	6.112
Februar	11.727	6.146
Mart	11.722	6.120
April	11.877	6.209
Maj	11.896	6.218
Juni	11.839	6.181
Juli	11.813	6.194
Avgust	11.649	6.137
Septembar	11.813	6.228
Oktobar	11.951	6.318
Novembar	11.978	6.337
Decembar	12.103	6.402
2012. godina		
Januar	12.230	6.421
Februar	12.370	6.465
Mart	12.360	6.488
April	12.475	6.564
Maj	12.414	6.533
Juni	12.240	6.432
Juli	12.166	6.406
Avgust	12.216	6.438

NEZAPOSLENE OSOBE/LICA PREMA STRUČNOJ SPREMI

Izvori podataka: Zavod za zapošljavanje

	Ø 2011	I 2012	II 2012	III 2012	IV 2012	V 2012	VI 2012	VII 2012	VIII 2012
Ukupno	11.830	12.230	12.370	12.360	12.475	12.414	12.240	12.166	12.216
Muškarci	5.617	5.809	5.905	5.872	5.911	5.881	5.808	5.760	5.778
Žene	6.213	6.421	6.465	6.488	6.564	6.533	6.432	6.406	6.438
VSS	717	868	884	865	866	882	794	806	857
Muškarci	294	360	368	357	355	366	328	331	349
Žene	423	508	516	508	511	516	466	475	508
Viša	150	144	143	142	143	139	132	129	128
Muškarci	78	73	72	71	71	69	65	65	65
Žene	72	71	71	71	72	70	67	64	63
Srednja	3.488	3.606	3.641	3.642	3.685	3.656	3.615	3.606	3.616
Muškarci	1.340	1.387	1.414	1.406	1.417	1.415	1.400	1.399	1.406
Žene	2.148	2.219	2.227	2.236	2.268	2.241	2.215	2.207	2.210
VKV,KV	4.095	4.140	4.194	4.184	4.220	4.206	4.197	4.143	4.149
Muškarci	2.440	2.457	2.492	2.476	2.486	2.461	2.456	2.417	2.423
Žene	1.655	1.683	1.702	1.708	1.734	1.745	1.741	1.726	1.726
PKV	207	207	210	208	205	196	189	189	181
Muškarci	96	95	97	94	92	85	83	86	81
Žene	111	112	113	114	113	111	106	103	100
NKV	3.173	3.265	3.298	3.319	3.356	3.335	3.313	3.293	3.285
Muškarci	1.369	1.437	1.462	1.468	1.490	1.485	1.476	1.462	1.454
Žene	1.804	1.828	1.836	1.851	1.866	1.850	1.837	1.831	1.831

NEZAPOSLENI PREMA STRUČNOJ SPREMI
AVGUST 2012.



IV) PENZIJE

KORISNICI PENZIJA I PROSJEČNE PENZIJE ISPLAĆENE U BRČKO DISTRIKTU BIH

	UKUPNO	Od toga:	
		RS	Federacija

BROJ KORISNIKA 2011. GODINE

Januar	9.984	5.660	4.324
Februar	10.011	5.681	4.330
Mart	10.046	5.704	4.342
April	10.059	5.707	4.352
Maj	10.068	5.705	4.363
Juni	10.091	5.722	4.369
Juli	10.109	5.729	4.380
Avgust	10.125	5.739	4.386
Septembar	10.115	5.735	4.380
Oktobar	10.077	5.707	4.370
Novembar	10.118	5.738	4.380
Decembar	10.143	5.755	4.388

BROJ KORISNIKA 2012. GODINE

Januar	10.125	5.758	4.367
Februar	10.158	5.772	4.386
Mart	10.155	5.771	4.384
April	10.172	5.784	4.388
Maj	10.176	5.786	4.390
Juni	10.189	5.793	4.396
Juli	10.213	5.822	4.391
Avgust	10.235	5.847	4.388

PROSJEČNO ISPLAĆENA PENZIJA U 2004. GODINI	169.47 KM
PROSJEČNO ISPLAĆENA PENZIJA U 2005. GODINI	188.30 KM
PROSJEČNO ISPLAĆENA PENZIJA U 2006. GODINI	208.47 KM
PROSJEČNO ISPLAĆENA PENZIJA U 2007. GODINI	243.32 KM
PROSJEČNO ISPLAĆENA PENZIJA U 2008. GODINI	310.32 KM
PROSJEČNO ISPLAĆENA PENZIJA U 2009. GODINI	325.83 KM
PROSJEČNO ISPLAĆENA PENZIJA U 2010. GODINI	316.29 KM

PROSJEČNE PENZIJE 2011. GODINE

	UKUPNO	Od toga:	
		RS	Federacija
Januar	314,87	315,44	314,14
Februar	314,78	315,37	314,02
Mart	315,88	315,15	314,31
April	320,94	315,20	328,40
Maj	320,66	315,12	327,92
Juni	321,87	314,90	327,09
Juli	320,02	314,90	326,72
Avgust	319,89	314,60	326,82
Septembar	319,64	314,33	326,60
Oktobar	319,65	314,28	326,67
Novembar	319,60	314,43	326,78
Decembar	319,45	313,90	326,74
PROSJEČNO ISPLAĆENA PENZIJA U 2011. GODINI			318.94 KM

PROSJEČNE PENZIJE 2012. GODINE

	UKUPNO	Od toga:	
		RS	Federacija
Januar	321,76	317,54	327,34
Februar	310,44	298,30	326,43
Mart	310,41	298,57	326,01
April	310,27	298,22	326,17
Maj	310,35	298,29	326,25
Juni	310,10	298,40	325,47
Juli	309,93	298,27	325,40
Avgust	309,57	297,92	325,10

V) CIJENE

MJESEČNI INDEKSI POTROŠAČKIH CIJENA

PREDHODNI MJESEC =100

GODINA	I	II	III	IV	V	VI	VII	VIII	IX	X	XI	XII
2011	100,9	100,5	100,1	99,3	100,2	99,8	99,5	99,9	100,3	100,9	100,1	100,0
2012	100,8	100,5	100,3	99,3	99,6	99,7	100,2	100,9				

ISTI MJESEC PREDHODNE GODINE =100

GODINA	I	II	III	IV	V	VI	VII	VIII	IX	X	XI	XII
2011	101,3	101,7	101,2	102,2	102,8	102,8	102,5	102,3	102,5	102,4	102,3	102,0
2012	101,8	101,9	101,7	101,6	100,9	100,8	101,5					

DECEMBAR PREDHODNE GODINE =100

GODINA	I	II	III	IV	V	VI	VII	VIII	IX	X	XI	XII
2011	100,9	101,4	101,2	101,3	101,5	101,3	100,9	100,8	102,5	101,9	102,0	102,0
2012	-	-	-	-	-	-	-	-				

INDEKS POTROŠAČKIH CIJENA U JULU I AVGUSTU 2012. GODINE

	VII2012/ VI 2012	VIII 2012/ VII 2012	VII 2012/ VII 2011	VIII 2012/ VIII 2011	IX 2011 - VIII 2012/ IX 2010 - VIII 2011	VIII 2012/ Ø 2010
Indeks potrošačkih cijena						
ukupno	100,2	100,9	101,5	102,4	101,8	104,0
Hrana i bezalkoholna pića	99,6	100,6	100,7	101,9	101,7	104,5
Alkoholna pića i duhan	100,0	100,3	112,6	111,7	110,5	117,9
Odjeća i obuća	100,0	99,7	97,8	97,5	97,6	92,0
Stanovanje, voda, el.energija, plin i dr. energenti	100,0	100,0	100,8	100,9	99,6	96,4
Namještaj, kućanski aparati i redovno održavanje kuće	100,2	100,1	102,4	102,4	102,0	102,7
Zdravstvo	100,7	99,5	101,9	100,3	98,4	98,1
Prevoz	101,9	104,5	103,1	107,6	105,1	115,0
Komunikacije	100,0	100,0	100,1	100,1	101,4	104,1
Rekreacija i kultura	100,3	100,8	100,9	101,5	101,0	102,8
Obrazovanje	100,0	100,0	100,0	100,0	100,0	100,0
Restorani i hoteli	99,8	100,0	100,9	100,6	100,8	100,8
Ostala dobra i usluge	100,3	100,2	100,1	100,3	100,5	102,2

KOEFIJENTI RASTA POTROŠAČKIH CIJENA U BRČKO DISTRIKTU

	U mjesecu u odnosu na prethodni mjesec	Od početka godine do kraja mjeseca	Prosječ. mjes. rast od početka godine do kraja mjeseca	U mjesecu u odnosu na isti mjesec prethodne godine
2008. godina				
Januar	0,01	0,010	0,010	0,052
Februar	0,015	0,016	0,008	0,057
Mart	0,008	0,023	0,008	0,066
April	-0,01	0,013	0,003	0,048
Maj	0,010	0,023	0,005	0,06
Juni	0,002	0,025	0,004	0,076
Juli	0,000	0,025	0,004	0,08
Avgust	0,007	0,032	0,004	0,078
Septembar	0,001	0,033	0,004	0,07
Oktober	0,008	0,041	0,004	0,058
Novembar	-0,013	0,028	0,003	0,037
Decembar	-0,011	0,017	0,001	0,016
2009. godina				
Januar	0,002	0,002	0,002	0,008
Februar	-0,004	-0,002	-0,001	0,004
Mart	0,003	0,001	0,000	-0,006
April	-0,01	-0,009	-0,023	-0,015
Maj	-0,002	-0,011	-0,002	-0,018
Juni	0,001	-0,010	-0,002	-0,018
Juli	0,005	-0,005	-0,001	-0,013
Avgust	-0,001	-0,006	-0,001	-0,021
Septembar	-0,001	-0,007	-0,001	-0,024
Oktober	0,011	0,004	0,000	-0,02
Novembar	-0,001	0,003	0,000	-0,009
Decembar	-0,001	0,002	0,000	0,002
2010. godina				
Januar	0,009	0,009	0,009	0,009
Februar	0,002	0,011	0,005	0,014
Mart	0,001	0,012	0,004	0,012
April	-0,008	0,004	0,001	0,014
Maj	-0,004	0,000	0,000	0,012
Juni	-0,002	-0,002	0,000	0,009
Juli	-0,002	-0,004	-0,001	-0,004
Avgust	0,002	-0,002	0,000	0,005
Septembar	0,001	-0,001	0,000	0,008
Oktober	0,010	0,009	0,001	0,006
Novembar	0,001	0,010	0,001	0,009
Decembar	0,004	0,014	0,001	0,014

	U mjesecu u odnosu na prethodni mjesec	Od početka godine do kraja mjeseca	Prosječ. mjes. rast od početka godine do kraja mjeseca	U mjesecu u odnosu na isti mjesec prethodne godine
2011. godina				
Januar	0,009	0,009	0,009	0,013
Februar	0,005	0,014	0,007	0,017
Mart	0,006	0,020	0,007	0,020
April	-0,007	0,013	0,003	0,022
Maj	0,002	0,015	0,003	0,028
Juni	-0,002	0,013	0,002	0,028
Juli	-0,005	0,008	0,001	0,025
Avgust	-0,001	0,007	0,001	0,023
Septembar	0,003	0,010	0,001	0,025
Oktobar	0,009	0,019	0,002	0,024
Novembar	0,001	0,020	0,002	0,023
Decembar	0,000	0,020	0,002	0,020
2012. godina				
Januar	0,008	0,008	0,008	0,018
Februar	0,005	0,013	0,006	0,019
Mart	0,003	0,016	0,005	0,017
April	-0,007	0,009	0,002	0,016
Maj	-0,004	0,005	0,001	0,009
Juni	-0,003	0,002	0,000	0,008
Juli	-0,004	-0,002	0,000	0,015
Avgust	0,009	0,007	0,001	0,024

VI) NACIONALNI RAČUNI

RAČUN PROIZVODNJE PO DJELATNOSTIMA U 2011., TEKUĆE CIJENE, SA PODRUŽNICAMA

u 000 KM

DJELATNOST	Bruto proizvodnja	Međufazna potrošnja	Bruto dodana vrijednost
A Poljoprivreda, lov i šumarstvo	78.514	27.079	51.435
B Ribarstvo	0	1	-1
C Vađenje ruda i kamena	315	170	145
D Prerađivačka industrija	408.282	357.537	50.745
E Proizvodnja i snabdijevanje elektr. energijom, gasom i vodom	16	4	12
F Građevinarstvo	46.610	29.675	16.935
G Trgovina na veliko i na malo; popravak motornih vozila, motocikla i predmeta za ličnu upotrebu i domaćinstvo	157.478	52.266	105.212
H Ugostiteljstvo	31.156	10.640	20.516
I Saobraćaj, skladištenje i komunikacije	64.335	37.524	26.811
J Finansijsko posredovanje	28.904	10.493	18.411
K Poslovanje nekretninama, iznajmljivanje i posl. djelatnosti	53.612	11.807	41.805
L Javna uprava i odbrana/obrana; obavezno socijalno osiguranje	98.732	36.099	62.633
M Obrazovanje	31.521	4.599	26.922
N Zdravstveni i socijalni rad	25.822	8.449	17.373
O Ostale javne komunalne, društvene i lične uslužne djelatnosti	14.472	8.484	5.988
Ukupno sve djelatnosti	1.055.459	598.570	456.889
FISIM			14.163
Bruto dodana vrijednost, bazne cijene	1.055.459	598.570	442.726
Porezi na proizvode i usluge i uvoz minus subvencije na proizvode			172.505
Bruto domaći proizvod (BDP) u tržišnim cijenama			615.231

**BRUTO DODANA VRIJEDNOST PO DJELATNOSTIMA I BRUTO DOMAĆI PROIZVOD,
TEKUĆE CIJENE, SA PODRUŽNICAMA**

u 000 KM

DJELATNOST	2007	2008	2009	2010	2011
A Poljoprivreda, lov i šumarstvo	49.923	52.670	47.782	47.351	51.435
B Ribarstvo	0	22	0	16	-1
C Vađenje ruda i kamena	0	20	0	87	145
D Prerađivačka industrija	44.808	65.132	43.249	46.380	50.745
E Proizvodnja i snabdijevanje elektr. energijom, gasom i vodom	2.434	11.891	11.100	8.532	11.959
F Građevinarstvo	24.420	25.371	21.280	19.334	16.935
G Trgovina na veliko i na malo; popravak motornih vozila, motocikla i predmeta za ličnu upotrebu i domaćinstvo	106.582	107.534	101.721	102.080	105.212
H Ugostiteljstvo	18.406	19.046	21.598	18.021	20.516
I Saobraćaj, skladištenje i komunikacije	22.592	25.492	31.317	27.429	26.811
J Finansijsko posredovanje	18.156	18.234	13.992	15.715	18.411
K Poslovanje nekretninama, iznajmljivanje i posl. djelatnosti	37.301	38.601	40.464	39.083	41.805
L Javna uprava i odbrana/obrana; obavezno socijalno osiguranje	52.512	53.610	56.403	57.027	62.633
M Obrazovanje	20.991	22.711	25.199	26.946	26.922
N Zdravstveni i socijalni rad	14.580	15.485	17.460	16.874	17.373
O Ostale javne komunalne, društvene i lične uslužne djelatnosti	5.728	2.373	1.380	2.338	5.988
Ukupno sve djelatnosti	418.433	458.192	432.945	427.213	456.889
FISIM	17.582	18.959	15.141	13.978	14.163
Bruto dodana vrijednost, bazne cijene	400.851	439.233	417.804	413.235	442.726
Porezi na proizvode i usluge i uvoz minus subvencije na proizvode	161.493	168.905	148.811	166.584	172.505
Bruto domaći proizvod (BDP) u tržišnim cijenama	562.344	608.138	566.615	579.819	615.231

RAČUN STVARANJA DOHOTKA U 2011. GODINI,
TEKUĆE CIJENE SA PODRUŽNICAMA

u 000 KM

PODRUČJE DJELATNOSTI	Bruto dodana vrijednost	Sredstva zaposlenih	Neto ostali porezi na proizvodnju	Bruto poslovni višak / mješoviti dohodak	Potrošnja fiksnog kapitala	Neto poslovni višak / mješoviti dohodak
A Poljoprivreda, lov i šumarstvo	51.435	671	24	50.740	3.223	47.517
B Ribarstvo	-1	0	0	-1	0	-1
C Vađenje ruda i kamena	145	0	0	145	0	145
D Prerađivačka industrija	50.745	27.234	411	23.100	16.895	6.205
E Proizvodnja i snabdijevanje elektr. energijom, gasom i vodom	11.959	10.083	2	1.874	724	1.150
F Građevinarstvo	16.935	9.561	156	7.218	2.835	4.383
G Trgovina na veliko i na malo; popravak motornih vozila, motocikla i predmeta za ličnu upotrebu i domaćinstvo	105.212	46.951	3.864	54.397	8.462	45.935
H Ugostiteljstvo	20.516	12.730	803	6.983	1.033	5.950
I Saobraćaj, skladištenje i komunikacije	26.811	11.547	539	14.725	5.061	9.664
J Finansijsko posredovanje	18.411	10.248	0	8.163	1.373	6.790
K Poslovanje nekretninama, iznajmljivanje i posl. djelatnosti	41.805	6.161	259	35.385	1.682	33.703
Od toga: imputirana renta	29.088	0	0	29.088	0	29.088
L Javna uprava i odbrana/obrana; obavezno socijalno osiguranje	62.633	61.458	0	1.175	1.175	0
M Obrazovanje	26.922	26.602	33	287	14	273
N Zdravstveni i socijalni rad	17.373	15.866	81	1.426	71	1.355
O Ostale javne komunalne, društvene i lične uslužne djelatnosti	5.988	10.855	345	-5.212	453	-5.665
Ukupno sve djelatnosti	456.889	249.967	6.517	200.405	43.001	157.404
FISIM	14.163					
Bruto dodana vrijednost, bazne cijene	442.726					
Porezi na proizvode i usluge i uvoz minus subvencije na proizvode	172.505					
Bruto domaći proizvod (BDP) u tržišnim cijenama	615.231					

VII) TURIZAM

KAPACITET, DOLASCI I NOĆENJA TURISTA

TURISTI	UKUPNO	DOMAĆI	STRANI
2007. GODINA	13.693	6.920	6.773
2008. GODINA	14.899	7.321	7.578
2009. GODINA	12.395	6.832	5.563
2010. GODINA			
Januar	648	418	230
Februar	748	520	228
Mart	1.151	715	436
April	1.007	666	341
Maj	1.431	710	721
Juni	1.047	700	347
Juli	1.270	802	468
Avgust	1.139	546	593
Septembar	1.222	658	564
Oktobar	1.053	498	555
Novembar	1.061	666	395
Decembar	1.041	594	447
UKUPNO	12.818	7.493	5.325
2011. GODINA			
Januar	511	272	239
Februar	823	511	312
Mart	1.092	692	400
April	1.077	703	374
Maj	1.046	616	430
Juni	1.156	746	410
Juli	1.091	742	349
Avgust	1.113	470	643
Septembar	1.091	677	414
Oktobar	996	469	527
Novembar	1.389	857	532
Decembar	1.043	628	415
UKUPNO	12.428	7.383	5.045
2012. GODINA			
Januar	698	368	330
Februar	453	259	194
Mart	723	451	272
April	858	495	363
Maj	923	515	408
Juni	1.149	777	372
Juli	1.223	780	443
Avgust	1.012	442	570

NOĆENJA	UKUPNO	DOMAĆI	STRANI
2007. GODINA	23.375	11.905	11.470
2008. GODINA	26.159	13.641	12.518
2009. GODINA	20.142	10.720	9.422
2010. GODINA			
Januar	778	484	294
Februar	1.153	822	331
Mart	1.569	946	623
April	1.352	882	470
Maj	2.252	941	1.311
Juni	1.790	1.203	587
Juli	2.813	1.945	868
Avgust	1.734	718	1.016
Septembar	1.865	864	1.001
Oktobar	1.474	632	842
Novembar	1.644	1.056	588
Decembar	1.371	706	665
UKUPNO	19.795	11.199	8.596
2011. GODINA			
Januar	717	340	377
Februar	1.106	650	456
Mart	1.600	959	641
April	1.601	905	696
Maj	1.666	830	836
Juni	1.842	1.174	668
Juli	1.905	1.267	638
Avgust	1.930	656	1.274
Septembar	1.466	792	674
Oktobar	1.610	626	984
Novembar	2.292	1.431	861
Decembar	1.670	940	730
	19.405	10.570	8.835
2012. GODINA			
Januar	1.288	592	696
Februar	679	390	289
Mart	1.062	616	446
April	1.387	670	717
Maj	1.431	669	762
Juni	1.671	1102	569
Juli	2.082	1.372	710
Avgust	2.050	731	1.319

DOLASCI I NOĆENJA PREMA VRSTAMA OBJEKATA

TURISTI	UKUPNO	OD TOGA:		
		HOTELI	MOTELI	PANSIONI
2007. GODINA	13.693	11.832	1.762	99
2008. GODINA	14.899	13.058	1.617	224
2009. GODINA	12.395	10.759	1.540	96
2010. GODINA				
Januar	648	551	93	4
Februar	748	627	118	3
Mart	1.151	1.015	125	11
April	1.007	928	73	6
Maj	1.431	1.274	151	6
Juni	1.047	883	162	2
Juli	1.270	1.085	178	7
Avgust	1.139	946	184	9
Septembar	1.222	1.041	169	12
Oktobar	1.053	897	146	10
Novembar	1.061	966	95	0
Decembar	1.041	934	101	6
UKUPNO	12.818	11.147	1.595	76
2011. GODINA				
Januar	511	372	138	1
Februar	823	674	141	8
Mart	1.092	939	142	11
April	1.077	878	189	10
Maj	1.046	857	174	15
Juni	1.156	937	198	21
Juli	1.091	1.064	22	5
Avgust	1.113	902	187	24
Septembar	1.091	919	164	8
Oktobar	996	856	135	5
Novembar	1.389	1.227	162	0
Decembar	1.043	880	145	18
	12.428	10.505	1.797	126
2012. GODINA				
Januar	698	622	70	6
Februar	453	373	77	3
Mart	723	579	137	7
April	858	711	135	12
Maj	923	761	157	5
Juni	1.149	993	148	8
Juli	1.223	1.065	158	0
Avgust	1.012	817	185	10

NOĆENJA	UKUPNO	OD TOGA:		
		HOTELI	MOTELI	PANSIONI
2007. GODINA	23.375	18.983	4.109	283
2008. GODINA	26.159	22.496	3.066	597
2009. GODINA	20.142	17.273	2.717	152
2010. GODINA				
Januar	778	633	140	5
Februar	1.153	954	196	3
Mart	1.569	1.372	186	11
April	1.352	1.154	192	6
Maj	2.252	1.972	274	6
Juni	1.790	1.467	320	3
Juli	2.813	2.438	370	5
Avgust	1.734	1.442	282	10
Septembar	1.865	1.588	262	15
Oktobar	1.474	1.247	217	10
Novembar	1.644	1.495	149	0
Decembar	1.371	1.207	158	6
UKUPNO	19.795	16.969	2.746	80
2011. GODINA				
Januar	717	509	207	1
Februar	1.106	875	223	8
Mart	1.600	1.284	305	11
April	1.601	1.157	427	17
Maj	1.666	1.353	297	16
Juni	1.842	1.446	360	36
Juli	1.905	1.828	71	6
Avgust	1.930	1.521	323	86
Septembar	1.466	1.210	248	8
Oktobar	1.610	1.377	222	11
Novembar	2.292	2.005	280	7
Decembar	1.670	1.345	304	21
	19.405	15.910	3.267	228
2012. GODINA				
Januar	1.288	1.163	118	7
Februar	679	528	139	12
Mart	1.062	743	282	37
April	1.387	1.130	245	12
Maj	1.431	1.120	297	14
Juni	1.671	1.438	203	30
Juli	2.082	1.842	210	30
Avgust	2.050	1.651	300	99

STRANI TURISTI PO ZEMLJAMA

	TURISTI			NOĆENJA		
	2011	VII 2012	VIII 2012	2011	VII 2012	VIII 2012
UKUPNO	5.045	443	570	8.835	710	1.319
Albanija	3	0	0	4	0	0
Austrija	454	73	52	818	157	186
Belgija	13	0	0	38	0	0
Bugarska	29	3	2	66	7	9
Češka	41	4	8	61	4	34
Danska	8	4	1	13	40	3
Finska	5	0	0	7	0	0
Francuska	49	3	6	76	3	10
Grčka	28	7	4	52	7	14
Holandija	33	5	1	132	7	6
Hrvatska	1.260	67	146	2.284	72	310
Irska	9	0	0	33	0	0
Island	1	0	0	1	0	0
Italija	142	11	9	233	13	17
Izrael	15	0	0	27	0	0
Srbija	1.427	124	147	2.342	158	212
Crna Gora	83	1	5	124	0	5
Luksemburg	2	0	0	2	0	0
Mađarska	56	4	13	95	4	28
Makedonija	123	23	18	168	26	32
Norveška	42	0	0	83	0	0
Poljska	10	0	0	25	0	0
Portugal	3	0	3	26	0	26
Rumunija	60	2	4	110	2	4
Rusija	22	0	8	47	0	49
Njemačka	215	46	37	477	94	113
Slovačka	45	0	12	82	0	37
Slovenija	478	30	48	666	46	100
Španija	16	0	0	24	0	0
Švajcarska	77	9	11	133	18	38
Švedska	56	6	1	88	8	1
Turska	47	5	6	103	8	9
Vel. Britanija	48	2	16	79	4	21
Ost. Evr. Zem.	5	1	0	22	1	0
Australija	35	0	7	89	0	42
Japan	6	0	0	14	0	0
Kanada	6	1	1	8	1	3
Kina	5	0	0	5	0	0
Novi Zeland	1	0	0	2	0	0
SAD	67	10	4	138	25	10
Ostale vanevr. zemlje	20	2	0	38	5	0

DOLASCI I NOĆENJA TURISTA - INDEKSI

	DOLASCI			NOĆENJA		
	VII 2012/ VII 2011	VIII 2012/ VIII 2011	VIII 2012/ VII 2012	VII 2012/ VII 2011	VIII 2012/ VIII 2011	VIII 2012/ VII 2012
UKUPNO	112,10	90,93	82,75	109,29	106,22	98,46
Domaći	105,12	94,04	56,67	108,29	167,99	53,28
Strani	126,93	88,65	128,67	111,29	103,53	185,77
Broj ležaja						

	DOLASCI			NOĆENJA		
	VII 2012/ VII 2011	VIII 2012/ VIII 2011	VIII 2012/ VII 2012	VII 2012/ VII 2011	VIII 2012/ VIII 2011	VIII 2012/ VII 2012
UKUPNO	112,10	90,93	82,75	109,29	106,22	98,46
Hoteli	100,09	90,58	76,71	100,77	108,55	89,63
Moteli	718,18	98,93	117,09	295,77	92,88	142,86
Pansioni i prenoćišta	0,00	41,67	-	500,00	115,12	330,00

VIII) GRAĐEVINARSTVO

	Vrijednost izvršenih građevinskih radova u 000	Broj radnika u mjesecu	Izvršeni efektivni sati
2007. godina UKUPNO	15.493		621.818
2008. godina UKUPNO	25.192		781.530
2009. godina UKUPNO	42.167		519.091
2010. godina UKUPNO	24.479		485.444

2011. godina

	Vrijednost izvršenih građevinskih radova u 000	Broj radnika u mjesecu	Izvršeni efektivni sati
Januar	438	192	21.461
Februar	397	202	23.043
Mart	706	211	34.199
April	996	212	35.284
Maj	1.083	209	33.929
Juni	1.520	205	36.008
Juli	1.743	225	36.724
Avgust	1.781	238	44.144
Septembar	952	245	42.660
Oktobar	1.856	257	46.236
Novembar	1.651	260	44.569
Decembar	1.252	226	37.022
	14.375		435.279

2012. godina

	Vrijednost izvršenih građevinskih radova u 000	Broj radnika u mjesecu	Izvršeni efektivni sati
Januar	1.172	215	13.680
Februar	669	213	18.064
Mart	403	190	26.976
April	866	173	27.594
Maj	1.203	190	31.616
Juni	1.471	196	32.584
Juli			
Avgust			

INDEKS FIZIČKOG OBIMA GRAĐEVINSKIH RADOVA

MJESEC	Indeks fizičkog obima građevinskih radova					
	mjesec2012/ Ø2009	mjesec2012/ Ø2010	mjesec2012/ Ø2011	mjesec2012/ mjesec 2009	mjesec2012/ mjesec 2010	mjesec2012/ mjesec 2011
I	33,44	57,60	98,08	99,75	149,49	268,26
II	19,04	32,79	55,84	46,82	93,05	168,51
III	11,47	19,75	33,64	22,29	42,42	57,08
IV	24,64	42,45	72,29	42,74	68,95	86,95
V	34,23	58,97	100,42	31,59	89,78	111,08
VI	41,86	72,11	122,79	57,73	81,18	96,78
VII	0,00	0,00	0,00	0,00	0,00	0,00
VIII	0,00	0,00	0,00	0,00	0,00	0,00

IX) POŠTANSKO - TELEKOMUNIKACIJSKE USLUGE

u hiljadama

	Pismonosne pošiljke	Paketske pošiljke	Platni promet u hilj.KM	Telefonski razgovori u minutama
2007. GODINA	2.134	4,110	468	-
2008. GODINA	3.467	5,691	520	-
2009. GODINA	3.610	4.305	504	57.170
2010. GODINA	4.076	4,050	513	46.783
Januar	295	0,311	37	4.217
Februar	327	0,368	41	3.915
Mart	337	0,452	41	4.062
April	328	0,358	37	4.011
Maj	277	0,325	44	3.876
Juni	332	0,285	43	3.958
Juli	371	0,347	46	3.924
Avgust	324	0,235	42	3.756
Septembar	367	0,132	43	3.822
Oktobar	391	0,342	54	3.857
Novembar	382	0,382	40	3.646
Decembar	345	0,513	45	3.739
2011. GODINA	2.603	3,248	513	-
Januar	174	0,277	41	3.751
Februar	206	0,224	44	3.469
Mart	214	0,288	43	3.960
April	170	0,268	43	4.077
Maj	201	0,226	48	3.668
Juni	232	0,295	38	3.649
Juli	226	0,243	46	3.699
Avgust	190	0,249	27	3.681
Septembar	232	0,244	45	3.633
Oktobar	239	0,322	46	-
Novembar	241	0,272	43	-
Decembar	278	0,340	49	-
2012. GODINA				
Januar	219	0,322	43	-
Februar	384	0,264	42	-
Mart	236	0,262	46	-
April	220	0,236	45	-
Maj	236	0,290	48	-
Juni	221	0,230	48	-
Juli	230	0,250	56	-
Avgust	223	0,205	49	-

X) PREGLED OSTVARENIH PRIHODA U BRČKO DISTRIKTU B i H

R/br	VRSTA PRIHODA	Ostvarenje		
		I-XII 2011	VII 2012	VIII 2012
1	UKUPNO(2+3+4)	196.121.772	22.940.079	20.590.882
2	PORESKI PRIHODI (a+b)	153.793.800	15.268.399	17.575.443
	Direktni porezi			
	Prihodi od dobiti pojedinaca	1.500.000	93.418	96.874
	Porez na dobit preduzeća	4.420.000	854.027	2.050.176
	Doprinos za socijalnu zaštitu	0	0	0
	Porez na plate i radnu snagu	6.503.000	750.385	787.906
	Porez na imovinu	1.800.000	162.374	108.414
	Porez na prodaju dobara i usluga	0	0	0
	Porez na promet određenih proizvoda	0	21.839	54.025
	Porez na promet posebnih usluga	400.000	37.028	56.840
	Porez na upotrebna dobra	600.000	38.000	23.000
a)	Ukupno direktni	15.223.000	1.957.071	3.177.235
	Indirektni porezi			
	Porez na prihod koji direktno pripada Budžetu Brčko distrikta			
	Ind.porezi-dugovi iz predhodnih perioda	0	0	0
	Prihodi od direktnih poreza doznačeni od Uprave za indirektno oporezivanje	138.570.800	13.311.328	14.398.208
	Ostali porezi	0	0	0
b)	Ukupno indirektni	138.570.800	13.311.328	14.398.208
3	NEPORESKI PRIHODI	41.655.072	7.556.540	2.898.019
	Prihodi od nefinans.javnih preduzeća i finansijskih usluga	1.556.200	66.426	92.680
	Ostali prihodi od imovine	5.570.000	366.438	479.001
	Prihodi od pozitivnih kursnih razlika	0	0	0
	Prihodi od privatizacije	3.800.000	29.105	27.813
	Administrativne takse	670.510	66.911	67.643
	Sudske takse	1.580.000	157.352	118.623
	Komunalne takse	705.000	40.112	16.971
	Ostale budžetske naknade	2.219.550	263.395	242.542
	Posebne takse i naknade	3.277.400	261.929	278.584
	Prihodi od pružanja javnih usluga	19.857.470	6.113.913	1.374.112
	Novčane kazne	2.350.390	190.424	200.050
	Neplanirane uplate - prihodi	68.552	535	0
4	Grantovi od dr. nivoa vlasti	672.900	115.140	117.420

Izvor podataka: Direkcija za financije Brčko distrikta BiH

XI) VITALNA STATISTIKA

PRIRODNO KRETANJE STANOVNIŠTVA PO MJESTU PREBIVALIŠTA U BRČKO DISTRIKTU B i H

	ROĐENI					UMRLI					SKLOPLJENI BRAKOVI	RAZVEDENI BRAKOVI
	ŽIVOROĐENI			Mrtvorodeni	ROĐENI U ZDRAVSTVENIM USTANOVAMA	VITALNI INDEKS	UKUPNO	MUŠKI	ŽENSKI	OD TOGA DOJENČAD		
	UKUPNO	MUŠKI	ŽENSKI									
2007. godina	976	504	472	4	979	1,19	818	427	391	0	700	50
2008. godina	905	511	394	8	913	1,02	890	464	426	0	680	80
2009. godina	934	492	442	10	944	1,02	912	486	426	0	671	139
2010. godina	917	489	428	15	932	1,01	905	493	412	0	618	154
2011. godina	923	453	468	11	931	0,96	961	483	478	0	618	199
Januar	65	33	32	0	65	0,92	71	34	37	0	31	10
Februar	71	33	38	2	73	1,13	63	24	39	0	31	29
Mart	72	41	31	1	73	0,75	96	40	56	0	32	15
April	72	38	34	1	73	0,77	93	47	46	0	51	15
Maj	78	42	36	2	80	0,99	79	44	35	0	60	12
Juni	59	19	40	2	61	0,78	76	37	39	0	58	17
Juli	98	53	45	0	97	1,24	79	43	36	0	101	12
Avgust	86	45	39	2	86	1,26	68	34	34	0	67	15
Septembar	90	44	46	1	91	0,98	92	53	39	0	48	13
Oktobar	75	33	42	0	75	0,90	83	44	39	0	52	13
Novembar	78	34	44	0	78	0,94	83	42	41	0	42	28
Decembar	79	38	41	0	79	1,01	78	41	37	0	45	20
2012. godina												
Januar	64	35	29	0	64	0,79	81	46	35	0	35	-
Februar	77	33	34	1	78	0,96	80	42	38	0	41	-
Mart	72	36	36	2	74	0,97	74	45	29	0	40	-
April	65	32	33	1	66	0,96	68	39	29	0	60	-
Maj	85	45	40	0	85	1,13	75	46	29	0	70	-
Juni	81	39	42	0	81	0,92	88	41	47	0	59	-
Juli	102	54	48	0	102	1,34	76	40	36	0	91	-
Avgust	81	39	42	0	81	1,04	78	39	39	0	76	-

Napomena: Podaci u gornjoj tabeli odnose se na broj obrađenih obrazaca demografije za izvještajni mjesec. Konačni podaci o demografskim kretanjima po mjesecima dati su u tematskom biltenu demografije

XII) METODOLOŠKE NAPOMENE

Prosječne mjesečne neto i bruto plate

Prosječne mjesečne neto i bruto zarade (plate) po zaposlenom dobivene su na osnovu mjesečnog statističkog istraživanja o zaposlenim i zaradama - platama zaposlenih (RAD-1).

Ovim istraživanjem obuhvaćeni su poslovni subjekti po principu čiste djelatnosti na nivou Brčko distrikta. Obuhvaćeni su poslovni subjekti koji svoju djelatnost obavljaju na teritoriji Brčko distrikta, i dijelovi poslovnih subjekata koji djelatnost obavljaju na teritoriji Brčko distrikta, a sjedište osnovnog poslovnog subjekta je na teritoriji jednog od entiteta. Nisu obuhvaćeni dijelovi poslovnih subjekata koji djelatnost obavljaju na teritoriji jednog od entiteta, a sjedište osnovnog poslovnog subjekta je na teritoriji Brčko Distrikta BiH.

Isplaćene neto i bruto zarade (plate) u određenom mjesecu obuhvataju sve isplate bez obzira na koji period se odnose: zaostale isplate za ranije mjesece ili razdoblja, a isplaćene u toku izvještajnog mjeseca, isplate razlika za ranije mjesece i razdoblja, isplate po osnovu dobiti po periodičnom obračunu i završnom računu bez obzira na koji period se odnosi.

Isplaćena neto plata obuhvata isplate za rad sa punim, sa kraćim od punog i dužim od punog radnog vremena, isplate za godišnji odmor, državne praznike, plaćeno odsustvo za stručno obrazovanje, za bolovanje na teret poslodavca I sl. Nisu obuhvaćene isplate zaposlenima iz sredstava za zajedničku potrošnju, isplate koje terete materijalne troškove, kao i isplate po ugovoru o djelu. Bruto plata obuhvata sve neto isplate i sva zakonom propisana izdvajanja na teret zaposlenih i poslodavaca.

Zaposlenost

Kao zaposleni prikazani su svi zaposleni u poslovnim subjektima ili dijelovima poslovnih subjekata koji su zasnovali radni odnos na neodređeno ili određeno radno vrijeme, bez obzira da li rade puno ili kraće od punog radnog vremena, kao i pripravnici. Nisu iskazani spoljni saradnici.

Kao zaposleni na čekanju prikazani su zaposleni prema kojima nisu izvršene zakonom propisane obaveze.

Kao samostalni preduzetnici i osobe koje samostalno obavljaju profesiju prikazana su lica koja su u Poreskoj upravi registrovana da djelatnost obavljaju kao osnovnu djelatnost - samozaposlenici, a kao uposlena lica kod samostalnih preduzetnika i osoba koja samostalno obavljaju djelatnost prikazana su lica registrovana u Fondu zdravstvenog osiguranja Nisu obuhvaćeni samostalni poljoprivrednici i zaposleni u izvanteritorijalnim organizacijama i tijelima.

Cijene

Do 2008.godine računali su se indeksi cijena na malo i troškova života, a od 2008. godine otpočelo se sa primjenom Indeksa potrošačkih cijena. Indeks potrošačkih cijena predstavlja mjeru promjena cijena proizvoda i usluga koja domaćinstva kupuju radi zadovoljenja svojih ličnih potreba na ekonomskoj teritoriji Brčko distrikta BiH.

Svrha prikupljanja potrošačkih cijena u B i H je dobijanje mjere inflacije. Indeks potrošačkih cijena se koristi i za usklađivanje plaća i zarada u skladu sa kolektivnim ugovorima, penzija i socijalnih davanja, očuvanje vrijednosti kod ugovora sa indeksnim klauzulama, te služi kao osnov za deflacioniranje pojedinih makroekonomskih agregata u statistici nacionalnih računa i u dr. svrhe.

Indeks potrošačkih cijena računa se na osnovu reprezentativne liste proizvoda koju u 2010. godini čini 578 proizvoda.

Snimanje cijena radi se na slijedeći način:

- za poljoprivredne proizvode koji se prikupljaju na tržnicama cijene se prikupljaju dva puta mjesečno,
- za sve ostale proizvode cijene se u skladu sa Evropskom regulativom prikupljaju jednom mjesečno.

Građevinarstvo

Podacima iz oblasti građevinarstva obuhvaćene su aktivnosti poslovnih subjekata koji se bave građevinarstvom na području Brčko distrikta BiH, sa deset i više zaposlenih u posmatranom periodu.

Podaci za 2002.godinu dobiveni su naknadnim statističkim istraživanjem. Podaci za 2003.godinu dobiveni su redovnim tromjesečnim izvještajem građevinarstva (GRAĐ-21).

Od januara 2007.godine podaci se prikupljaju redovno mjesečno.

Turizam

Podaci o broju turista i noćenja dati su na osnovu mjesečnog izveštaja o turistima i noćenjima koje dostavljaju poslovni subjekti i njihovi dijelovi koje se bave pružanjem smještajnih usluga turistima. Izvještaji se sastavljaju na osnovu evidencije u knjigama gostiju. Turist je svaka osoba koja u mjestu izvan svog prebivališta provede najmanje jednu noć u ugostiteljskom ili drugom objektu za smještaj gostiju radi odmora ili rekreacije, zdravlja, studija, sporta, religije, porodice, poslova, javnih misija i skupova. Stranim turistima smatraju se sve osobe koje u Bosni i Hercegovini nemaju stalno prebivalište, a provedu najmanje jednu noć u ugostiteljskom ili dr. objektu za smještaj gostiju.

Stanovništvo

Podaci o vitalnim događajima dobiveni su na osnovu mjesečnih izvještaja matičara i Osnovnog suda Brčko distrikta B i H . Mjesečnim izvještajima prikupljaju se podaci o rođenjima, umiranjima, sklopljenim i razvedenim brakovima.

Izdaje i štampa: Agencija za statistiku B i H
Podružnica/ Ekspozitura Brčko
76000 Brčko, Miroslava Krleže 1
telefon/phone: +387 (49) 231 770, telefaks/telefax: +387 (49) 230 771

Odgovorna osoba: *Senija Fačić, dipl.ecc.*
Priređuje: Azur Đapo, dipl.ecc.

Tiraž: elektronska distribucija

E-pošta/E-mail: bhas@bhas.ba
Web stranica/Web site: <http://www.bhas.ba>

Podaci iz ovog saopštenja objavljuju se i na internetu.
