

AGENCIJA ZA STATISTIKU BOSNE I HERCEGOVINE  
AGENCY FOR STATISTICS OF BOSNIA AND HERZEGOVINA  
АГЕНЦИЈА ЗА СТАТИСТИКУ БОСНЕ И ХЕРЦЕГОВИНЕ



**TEMATSKI BILTEN/  
THEMATIC BULLETIN**



Molimo korisnike da prilikom upotrebe/uporabe  
podataka obavezno/obvezno navedu izvor  
*User are kindly requested to mention data source*

---

Godina / Year 13

Brčko, 02.04.2014.

Broj: 3

**SOCIJALNA ZAŠTITA  
U BRČKO DISTRIKTU BOSNE I HERCEGOVINE  
OD 2009. DO 2013. GODINE**

Brčko, mart 2014. godine

## SADRŽAJ

1	Metodološke napomene .....	3
2	Obrađeni slučajevi – intervencije u Centru za socijalni rad .....	4
3	Grafikon: Obrađeni slučajevi – intervencije u Centru za socijalni rad .....	5
4	Zaposleni u Centru za socijalni rad .....	6
5	Maloljetni korisnici prema kategorijama i spolu .....	7
6	Punoljetni korisnici prema kategorijama i spolu .....	9
7	Maloljetni novoevidentirani i reaktivirani korisnici po kategorijama .....	11
8	Punoljetni novoevidentirani i reaktivirani korisnici po kategorijama .....	12
9	Maloljetni korisnici prema godinama starosti, spolu i kategoriji korisnika .....	13
10	Grafikoni: Maloljetni korisnici prema godinama starosti, spolu i kategoriji korisnika .....	15
11	Punoljetni korisnici prema godinama starosti, spolu i kategoriji korisnika .....	16
12	Maloljetni korisnici prema godinama starosti, spolu i kategoriji – detaljno .....	18
13	Punoljetni korisnici prema godinama starosti, spolu i kategoriji – detaljno .....	22
12	Oblici i usluge socijalne zaštite provedene u toku godine .....	26
13	Razvrstavanje djece i omladine sa smetnjama u duševnom i tjelesnom razvoju .....	28

## METODOLOŠKE NAPOMENE

Statistički podaci o socijalnoj zaštiti u Brčko distriktu BiH iskazani u ovoj publikaciji prikupljeni su na osnovu Programa statističkih istraživanja od posebnog interesa za Brčko distrikt, godišnjim izvještajima ; statistički izvještaj Centra za socijalni rad SZ-61 i godišnji Statistički izvještaj o korisnicima i oblicima socijalne zaštite SZ – 1 za period od 2009. do 2013. godine.

Nadležne ustanove za socijalni rad pružaju stručnu i socijalnu pomoć u raznim oblicima onim osobama koje su u stanju socijalne potrebe na teritoriji Brčko distrikta BiH.

Kao obrađeni slučajevi pojedinih oblika socijalne zaštite iskazani su podaci o broju slučajeva koje su korisnicima pružile nadležni organi za socijalni rad u izvještajnom periodu (od 01.01. do 31.12. odnosne godine), to jest iskazan je ukupan broj slučajeva a ne samo novi slučajevi. Kao zaposleni iskazani su zaposleni na neodređeno i određeno vrijeme.

Korisnikom socijalne zaštite smatra se svaka osoba koja je u toku odnosne izvještajne godine jednom ili više puta koristila neki od oblika socijalne zaštite .

Oblikom ili uslugom socijalne zaštite smatra se svaki slučaj provedene socijalne zaštite na temelju Zakona i propisa o socijalnoj zaštiti te odgovarajućih propisa porodičnog zakonodavstva.

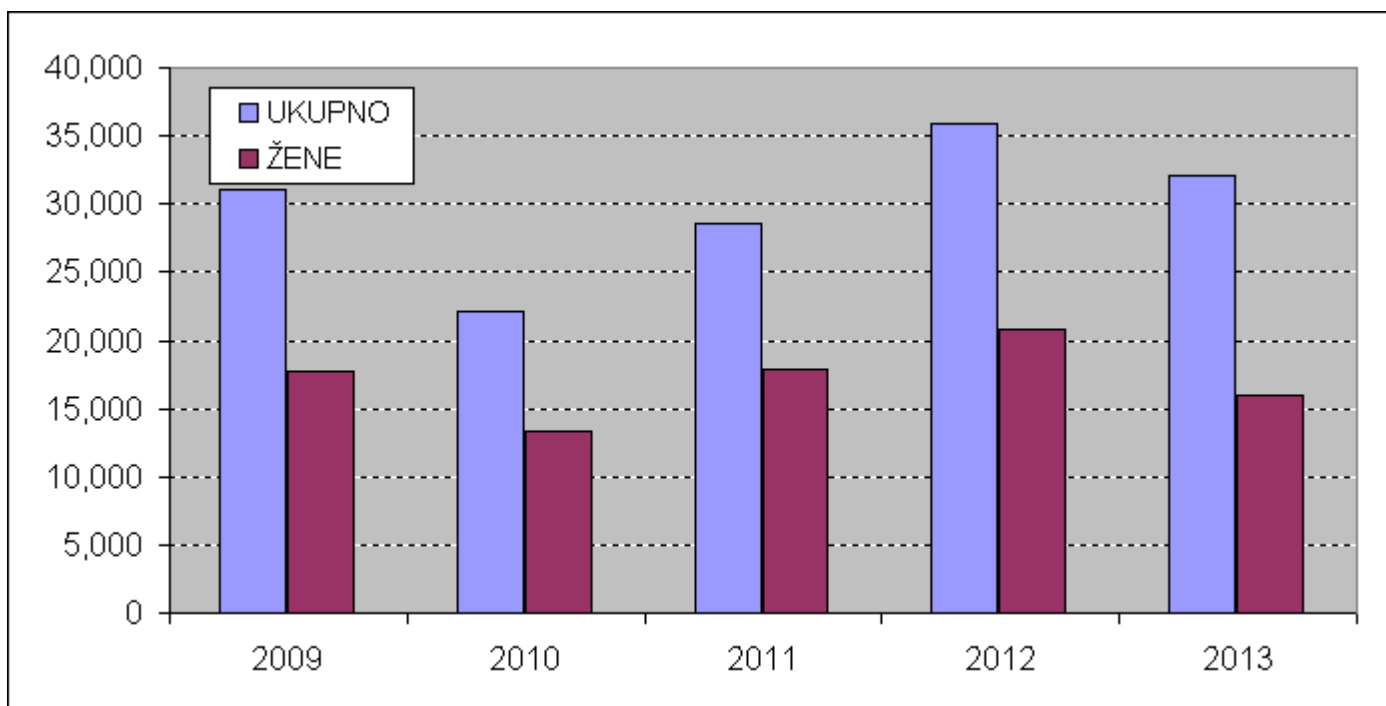
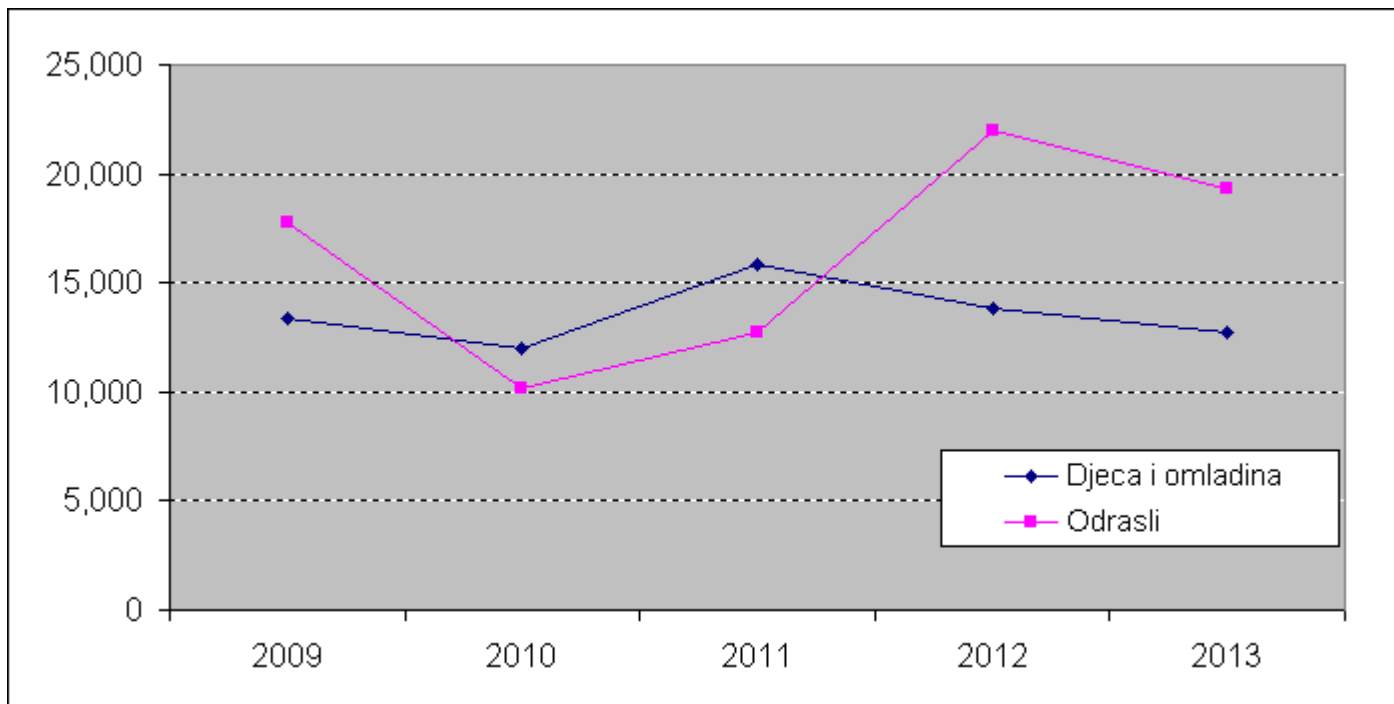
Ustanove socijalne zaštite za odrasle starije osobe pružaju pomoć odraslim starijim osobama zbog njihovog duševnog ili tjelesnog stanja i potreba trajne pomoći i njege i uvjeta u kojima žive, a ne mogu ostati u porodici, pružaju usluge smještaja, prehrane, socijalnog rada , zdravstvene zaštite, pomoći i njege i rehabilitacije. Pružaju usluge osobama duševno bolesnim, ovisnicima o alkoholu i drugim sredstvima radi bržeg uključivanja u prirodnu sredinu.

U slučajevima kada kod nekih korisnika postoje dva ili više razloga zbog kojih su smješteni u ustanovu isti su razvrstani prema najtežem razlogu prema ocjeni psihologa ili socijalnog radnika.

OBRAĐENI SLUČAJEVI – INTERVENCIJE U CENTRU ZA SOCIJALNI RAD

	2009		2010		2011		2012		2013	
	Ukupno	Žene	Ukupno	Žene	Ukupno	Žene	Ukupno	Žene	Ukupno	Žene
<b>Ukupno</b>	<b>31.135</b>	<b>16.766</b>	<b>22.161</b>	<b>13.330</b>	<b>28.520</b>	<b>17.856</b>	<b>35.887</b>	<b>20.806</b>	<b>32.096</b>	<b>15.935</b>
Djeca i omladina	13.387	7.801	11.996	6.981	15.804	10.845	13.864	7.191	12.752	5.482
Odrasli	17.748	8.965	10.165	6.349	12.716	7.011	22.023	13.615	19.344	10.453
 BROJ SLUČAJEVA OBRAĐENIH U CENTRU										
<b>Svega</b>	<b>15.653</b>	<b>8.751</b>	<b>12.013</b>	<b>9.315</b>	<b>16.152</b>	<b>10.241</b>	<b>19.881</b>	<b>11.048</b>	<b>17.702</b>	<b>8.693</b>
Za djecu i omladinu	5.821	3.850	5.998	4.120	10.125	6.830	8.936	4.328	7.921	3.561
Za odrasle	9.832	4.901	6.015	5.195	6.027	3.411	10.945	6.720	9.781	5.132
 BROJ INTERVENCIJA SOCIJALNE ZAŠTITE PRUŽENE U CENTRU										
<b>Svega</b>	<b>15.482</b>	<b>8.015</b>	<b>10.148</b>	<b>4.015</b>	<b>12.368</b>	<b>7.615</b>	<b>16.006</b>	<b>9.758</b>	<b>14.394</b>	<b>7.242</b>
Djeci i omladini	7.566	3.951	5.998	2.861	5.679	4.015	4.928	2.863	4.831	1.921
Odraslina	7.916	4.064	4.150	1.154	6.689	3.600	11.078	6.895	9.563	5.321

GRAFIKONI: OBRAĐENI SLUČAJEVI I INTERVENCIJE  
U CENTRU ZA SOCIJALNI RAD



ZAPOSLENI U CENTRU ZA SOCIJALNI RAD

	2009	2010	2011	2012	2013
<b>ZAPOSLENI - UKUPNO</b>	<b>22</b>	<b>24</b>	<b>22</b>	<b>22</b>	<b>22</b>
Od toga: na određeno vrijeme	9	1	0	6	6
Žene	19	20	20	20	20
Socijalni radnici	12	12	12	12	12
Pedagozi	-	-	-	-	-
Psiholozi	1	1	1	1	1
Defektolozi	1	1	1	1	1
Liječnici	-	-	-	-	-
Medicinske sestre	-	-	-	-	-
Pravnici	1	1	1	1	1
Administrativno osoblje	6	8	6	6	6
Ostali	1	1	1	1	1

## MALOLJETNI KORISNICI PREMA KATEGORIJAMA I SPOLU

Stanje 31.12

KATEGORIJA KORISNIKA	2009		2010		2011		2012		2013	
	svega	žene	svega	žene	svega	žene	svega	žene	svega	žene
<b>UGROŽENI PORODIČNOM OBITELJSKOM SITUACIJOM</b>	<b>237</b>	<b>80</b>	<b>229</b>	<b>78</b>	<b>177</b>	<b>74</b>	<b>187</b>	<b>73</b>	<b>190</b>	<b>77</b>
Djeca bez oba roditelja	48	20	38	20	35	18	34	11	28	9
Djeca nepoznatih roditelja	2	-	2	-	4	2	2	-	2	-
Djeca napuštena od roditelja	10	3	11	4	11	2	15	5	11	5
Roditelji spriječeni da obavljaju roditeljsku dužnost	4	1	4	-	4	-	4	-	4	-
Roditelji lišeni roditeljskih prava	1	-	1	-	1	-	1	-	1	-
Djeca roditelja koji nemaju dovoljno prihoda za izdržavanje	1	-	1	-	1	-	1	-	1	-
Roditelji zlostavljaju djecu	3	3	3	1	5	2	5	2	5	2
Djeca čiji je razvoj ometen porodičnim prilikama	5	3	6	2	8	2	8	2	8	2
Vaspitno zanemarena djeca	163	50	163	51	108	48	117	53	130	59
<b>OSOBE SA SMETNJAMA U DUŠEVNOM I TJELESNOM RAZVOJU</b>	<b>934</b>	<b>383</b>	<b>932</b>	<b>473</b>	<b>1036</b>	<b>467</b>	<b>913</b>	<b>417</b>	<b>881</b>	<b>423</b>
S oštećenjem vida	24	8	18	6	14	7	13	4	12	6
S oštećenjem sluha	26	12	24	13	23	12	27	13	23	12
S poremećajima u govoru i glasu	39	16	39	17	40	15	40	17	43	13
Tjelesno invalidne osobe	96	35	80	21	74	19	79	32	70	31
Mentalno nedovoljno razvijeni	359	143	371	173	391	182	406	198	301	189
Sa smetnjama u ponašanju ličnosti	108	46	111	71	159	61	105	52	113	51
Sa kombinovanim smetnjama	282	123	289	172	335	171	243	101	319	121

KATEGORIJA KORISNIKA	2009		2010		2011		2012		2013	
	svoga	žene	svoga	žene	svoga	žene	svoga	žene	svoga	žene
<b>OSOBE DRUŠTVENO</b>										
<b>NEPRIHVATLJIVOG PONAŠANJA</b>	<b>115</b>	<b>33</b>	<b>113</b>	<b>14</b>	<b>126</b>	<b>35</b>	<b>144</b>	<b>32</b>	<b>158</b>	<b>44</b>
Sklone skitnji	39	9	37	-	35	12	33	12	31	12
Sklone prosjačenju	49	19	56	8	52	13	62	16	66	17
Sklone prostituciji	2	-	3	3	2	2	1	-	2	2
Sklone vršenju krivičnih djela i prekršaja	13	2	4	2	23	6	32	4	43	43
Alkoholičari	5	1	5	-	5	1	5	-	5	5
Narkomani	7	2	8	1	9	1	11	-	11	11
<b>DUŠEVNO BOLESNE OSOBE</b>	-	-	-	-	-	-	-	-	-	-
Sklone raznim duševnim bolestima	-	-	-	-	-	-	-	-	-	-
<b>OSOBE U STANJU RAZNIH</b>										
<b>SOCIJALNIH POTREBA</b>	<b>38</b>	<b>10</b>	<b>39</b>	<b>10</b>	<b>47</b>	<b>12</b>	<b>50</b>	<b>13</b>	<b>57</b>	<b>15</b>
S teškim stambenim prilikama	38	10	39	10	47	12	50	13	57	15
Vratili se s izdržavanja kazne	-	-	-	-	-	-	-	-	-	-
Stradali u elementarnim nepogodama	-	-	-	-	-	-	-	-	-	-
Civilne žrtve rata	-	-	-	-	-	-	-	-	-	-
Članovi porodica civilnih žrtava rata	-	-	-	-	-	-	-	-	-	-
Korisnici usluga službe socijalnog rada	-	-	-	-	-	-	-	-	-	-



PUNOLJETNI KORISNICI PREMA KATEGORIJAMA I SPOLU

Stanje 31.12

KATEGORIJA KORISNIKA	2009		2010		2011		2012		2013	
	svoga	žene	svoga	žene	svoga	žene	svoga	žene	svoga	žene
<b>KORISNICI</b>										
<b>SUBVENCIONIRANJA</b>										
<b>TROŠKOVA</b>	<b>478</b>	<b>337</b>	<b>522</b>	<b>388</b>	<b>557</b>	<b>365</b>	<b>532</b>	<b>347</b>	<b>985</b>	<b>473</b>
Subvencioniranje troškova stanarine, grijanja , sahrane – dženaze	478	337	522	388	557	365	532	347	985	473
<b>OSOBE SA SMETNJAMA U TJELESNOM ILI DUŠEVNOM RAZVOJU</b>	<b>143</b>	<b>89</b>	<b>166</b>	<b>67</b>	<b>427</b>	<b>198</b>	<b>493</b>	<b>230</b>	<b>504</b>	<b>269</b>
S oštećenjem vida	-	-	1	-	1	-	1	-	1	-
S oštećenjem sluha	-	-	1	1	1	-	1	-	1	-
S poremećajima u govoru i glasu	-	-	-	-	-	-	-	-	-	-
Tjelesno invalidne osobe	-	-	-	-	8	-	8	-	8	-
Mentalno nedovoljno razvijene	30	19	41	16	124	48	151	57	126	67
Sa kombinovanim smetnjama	113	70	123	50	293	150	332	173	368	202
<b>OSOBE DRUŠTVENO NEPRIHVATLJIVOG PONAŠANJA</b>	<b>21</b>	<b>10</b>	<b>54</b>	<b>16</b>	<b>341</b>	<b>17</b>	<b>405</b>	<b>18</b>	<b>485</b>	<b>18</b>
Sklone skitnji	1	-	2	1	28	4	28	4	28	4
Sklone prosjačenju	-	-	-	-	-	-	-	-	-	-
Sklone prostituciji	-	-	-	-	-	-	-	-	-	-
Sklone vršenju krivičnih djela prekršaja	9	5	38	10	170	5	229	6	291	6
Alkoholičari	1	-	6	1	101	4	106	4	119	4
Narkomani	10	5	8	4	42	4	42	4	47	4
<b>DUŠEVNO BOLESNE OSOBE</b>	<b>180</b>	<b>91</b>	<b>313</b>	<b>165</b>	<b>843</b>	<b>275</b>	<b>874</b>	<b>248</b>	<b>1.005</b>	<b>287</b>
Sklone raznim duševnim bolestima	180	91	313	165	843	275	874	248	1.005	287

KATEGORIJA KORISNIKA	2009		2010		2011		2012		2013	
	svega	žene	svega	žene	svega	žene	svega	žene	svega	žene

**OSOBE KOJE NEMAJU PRIHODA  
ZA**

**IZDRŽAVANJE** **5.082** **3.215** **7.006** **3.522** **4.999** **2.314** **5.498** **2.503** **4.782** **2.194**

Materijalno neobezbijedena i

za rad nesposobna lica 463 252 891 427 931 440 984 473 903 420

Stara lica bez porodičnog staranja 331 170 356 180 372 187 385 192 373 186

Hronično bolesne osobe - - - - - - - - - -

Lica kojima je potrebna socijalna zaštita 781 448 2.009 930 2.128 970 2.540 1.130 2.090 930

Ostale osobe u stanju socijalne potrebe 3.437 2.287 3.610 1.920 1.408 645 1.409 630 1.236 580

Korisnik humanitarne pomoći 70 58 140 65 160 72 180 78 180 78

**OSOBE U STANJU RAZLIČITIH  
SOCIJALNIH**

**POTREBA** **12.821** **6.980** **12.980** **6.210** **11.850** **5.700** **10.945** **5.250** **10.727** **5.210**

S teškim stambenim prilikama - - - - - - - - - -

Vratili se s izdržavanja kazne - - - - - - - - - -

Stradali u elementarnim nepogodama - - - - - - - - - -

Civilne žrtve rata - - - - - - - - - -

Članovi porodica civilnih žrtava rata - - - - - - - - - -

Korisnici usluga službe socijalnog rada 12.821 6.980 12.980 6.210 11.850 5.700 10.945 5.250 10.727 5.210

KATEGORIJA KORISNIKA	NOVOEVIDENTIRANI I REAKTIVIRANI
<b>UGROŽENI PORODIČNOM OBITELJSKOM SITUACIJOM</b>	<b>21</b>
Djeca bez oba roditelja	3
Djeca nepoznatih roditelja	-
Djeca napuštena od roditelja	-
Roditelji spriječeni da obavljaju roditeljsku dužnost	-
Roditelji lišeni roditeljskih prava	-
Djeca roditelja koji nemaju dovoljno prihoda za izdržavanje	-
Roditelji zlostavljaju djecu	-
Djeca čiji je razvoj ometen porodičnim prilikama	-
Vaspitno zanemarena djeca	18
<b>OSOBE SA SMETNJAMA U DUŠEVNOM I TJELESNOM RAZVOJU</b>	<b>52</b>
S oštećenjem vida	2
S oštećenjem sluha	4
S poremećajima u govoru i glasu	2
Tjelesno invalidne osobe	6
Mentalno nedovoljno razvijeni	17
Sa smetnjama u ponašanju ličnosti	-
Sa kombinovanim smetnjama	21
<b>OSOBE DRUŠTVENO NEPRIHVATLJIVOG PONAŠANJA</b>	<b>67</b>
Sklone skitnji	5
Sklone prosjačenju	21
Sklone prostituciji	-
Sklone vršenju krivičnih djela i prekršaja	39
Alkoholičari	-
Narkomani	2
<b>DUŠEVNO BOLESNE OSOBE</b>	<b>0</b>
Sklone raznim duševnim bolestima	-
<b>OSOBE U STANJU RAZNIH SOCIJALNIH POTREBA</b>	<b>12</b>
S teškim stambenim prilikama	12
Vratili se s izdržavanja kazne	-
Stradali u elementarnim nepogodama	-
Civilne žrtve rata	-
Članovi porodica civilnih žrtava rata	-
Korisnici usluga službe socijalnog rada	-

KATEGORIJA KORISNIKA	NOVOEVIDENTIRANI I REAKTIVIRANI
<b>KORISNICI SUBVENCIONIRANJA TROŠKOVA</b>	<b>985</b>
Subvencioniranje troškova stanarine, grijanja , sahrane – dženaze	985
<b>OSOBE SA SMETNJAMA U TJELESNOM ILI DUŠEVNOM RAZVOJU</b>	<b>33</b>
S oštećenjem vida	-
S oštećenjem sluha	-
S poremećajima u govoru i glasu	-
Tjelesno invalidne osobe	-
Mentalno nedovoljno razvijene	7
S poremećajima u ponašanju i ličnosti	-
Sa kombinovanim smetnjama	26
<b>OSOBE DRUŠTVENO NEPRIHVATLJIVOG PONAŠANJA</b>	<b>82</b>
Sklone skitnji	-
Sklone prosjačenju	-
Sklone prostituciji	-
Sklone vršenju krivičnih djela prekršaja	62
Alkoholičari	15
Narkomani	5
<b>DUŠEVNO BOLESNE OSOBE</b>	<b>151</b>
Sklone raznim duševnim bolestima	151
<b>OSOBE KOJE NEMAJU PRIHODA ZA IZDRŽAVANJE</b>	<b>1.695</b>
Materijalno neobezbijeđena i za rad nesposobna lica	45
Stara lica bez porodičnog staranja	23
Hronično bolesne osobe	-
Lica kojima je potrebna socijalna zaštita	293
Ostale osobe u stanju socijalne potrebe	1.236
Korisnik humanitarne pomoći	98
<b>OSOBE U STANJU RAZLIČITIH SOCIJALNIH POTREBA</b>	<b>10.727</b>
S teškim stambenim prilikama	-
Vratili se s izdržavanja kazne	-
Stradali u elementarnim nepogodama	-
Civilne žrtve rata	-
Članovi porodica civilnih žrtava rata	-
Korisnici usluga službe socijalnog rada	10.727

## MALOLJETNI KORISNICI PREMA GODINAMA STAROSTI, SPOLU I KATEGORIJI KORISNIKA

Stanje 31.12.

KATEGORIJA KORISNIKA	UKUPNO		Manje od 7 god		7-14 god.		15-16 god.		17-18 god.	
	svega	žene	svega	žene	svega	žene	svega	žene	svega	žene
<b>UGROŽENI PORODIČNOM SITUACIJOM</b>										
2009	237	80	60	17	88	33	55	28	34	2
2010	229	78	38	14	86	20	56	24	49	20
2011	177	74	15	4	49	15	54	31	59	24
2012	187	73	30	3	48	18	55	33	54	19
2013	190	77	30	2	48	21	66	35	46	19
<b>OSOBE SA SMETNJAMA U TJELESNOM ILI DUŠEVNOM RAZVOJU</b>										
2009	934	383	358	152	318	139	192	65	66	27
2010	932	473	123	60	256	120	365	209	188	84
2011	1.036	467	236	120	292	126	338	131	170	90
2012	913	417	212	113	263	119	360	155	78	30
2013	881	423	252	125	331	192	164	75	134	31
<b>OSOBE DRUŠTVENO NEPRIHVATLJIVOG PONAŠANJA</b>										
2009	115	33	15	2	37	11	31	9	32	11
2010	113	14	9	1	37	6	33	4	34	3
2011	126	35	9	5	46	7	48	15	23	8
2012	144	32	10	6	43	9	47	11	44	6
2013	158	44	5	3	47	17	59	15	47	9

KATEGORIJA KORISNIKA	UKUPNO		Manje od 7 god		7-14 god.		15-16 god.		17-18 god.	
	svega	žene	svega	žene	svega	žene	svega	žene	svega	žene

**DUŠEVNO BOLESNE OSOBE**

2009	0	0	-	-	-	-	-	-	-	-
2010	0	0	-	-	-	-	-	-	-	-
2011	9	1	-	-	2	-	3	1	4	-
2012	11	0	0	0	2	0	3	0	6	0
2013	0	0	-	-	-	-	-	-	-	-

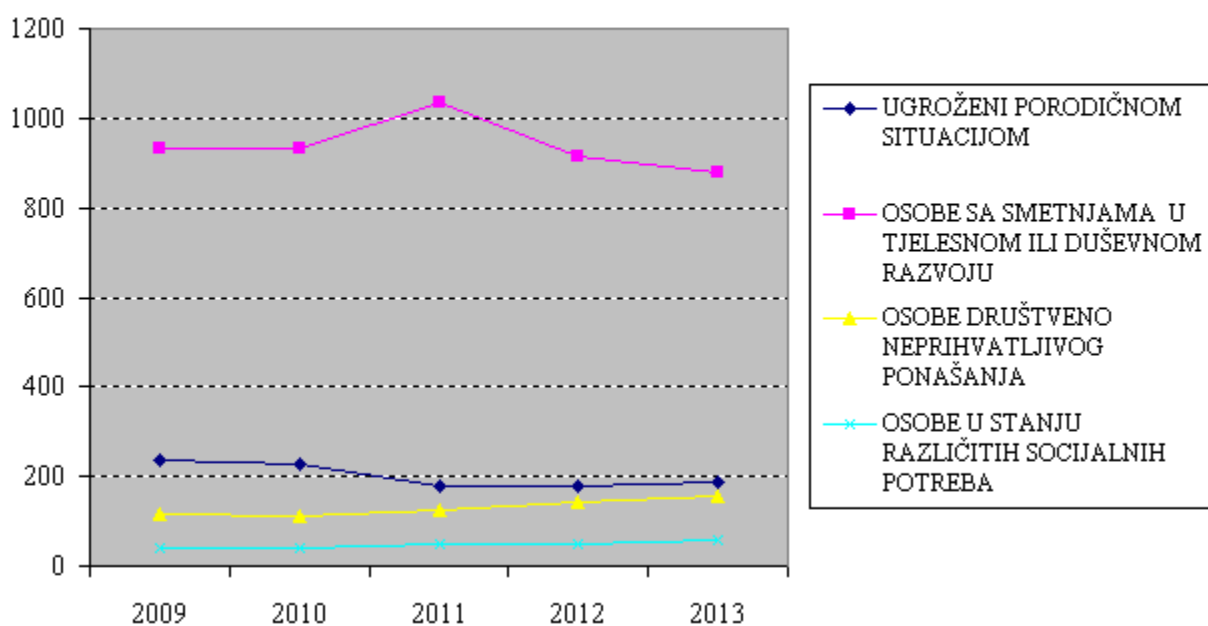
**OSOBE U STANJU RAZLIČITIH  
SOCIJALNIH POTREBA**

2009	38	10	-	-	13	1	12	2	13	7
2010	39	10	-	-	15	2	12	2	12	6
2011	47	12	-	-	11	8	21	2	15	2
2012	50	13	-	-	15	8	23	5	12	0
2013	57	15	-	-	16	7	24	8	17	0

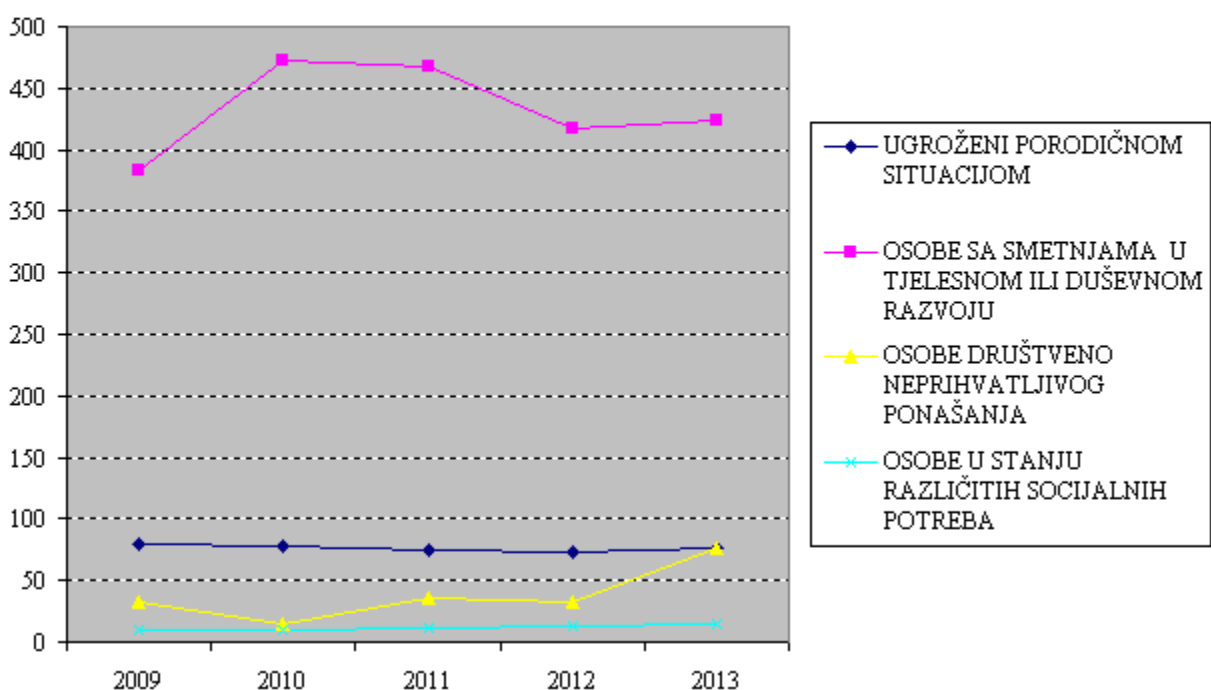
**BEZ SPECIFIČNE  
KATEGORIJE**

2009	0	0	-	-	-	-	-	-	-	-
2010	0	0	-	-	-	-	-	-	-	-
2011	0	0	-	-	-	-	-	-	-	-
2012	0	0	-	-	-	-	-	-	-	-
2013	0	0	-	-	-	-	-	-	-	-

**GRAFIKON: MALOLJETNI KORISNICI PREMA KATEGORIJI KORISNIKA**



**GRAFIKON: MALOLJETNI KORISNICI PREMA KATEGORIJI KORISNIKA - ŽENE**



PUNOLJETNI KORISNICI PREMA GODINAMA STAROSTI, SPOLU I KATEGORIJI KORISNIKA

Stanje: 31.12

KATEGORIJA KORISNIKA	UKUPNO		18-21		22-26		27-45		46-59		60-65		65 i više	
	svoga	žene	svoga	žene	svoga	žene	svoga	žene	svoga	žene	svoga	žene	svoga	žene
<b>KORISNICI SUBVENCIONIRANJA TROŠKOVA</b>														
2009	478	337	8	3	12	4	79	45	137	78	106	86	136	121
2010	522	388	10	5	16	7	85	48	142	80	126	117	143	131
2011	557	365	10	5	16	7	85	48	149	72	137	109	160	124
2012	532	347	7	4	11	5	78	42	144	69	135	106	157	121
2013	985	473	19	8	23	9	131	68	302	139	240	113	270	136
<b>OSOBE SA SMETNJAMA U DUŠEVNOM RAZVOJU</b>														
2009	143	89	10	1	22	6	44	32	31	19	7	6	29	25
2010	166	67	8	2	26	8	37	23	19	11	35	22	41	1
2011	427	198	8	2	26	8	98	43	109	47	53	22	133	76
2012	493	230	8	3	28	9	108	50	125	56	59	23	165	89
2013	504	269	9	4	28	11	121	56	113	69	63	25	170	104
<b>OSOBE DRUŠTVENO NEPRIHVATLJIVOG PONAŠANJA</b>														
2009	21	10	5	-	8	5	-	-	2	-	6	5	-	-
2010	56	16	8	3	7	0	19	10	18	1	2	0	2	2
2011	341	17	23	3	99	0	133	11	67	1	14	0	5	2
2012	405	18	27	3	110	0	165	11	80	2	17	0	6	2
2013	485	18	34	3	131	0	197	11	96	2	19	0	8	2



KATEGORIJA KORISNIKA	UKUPNO		18-21		22-26		27-45		46-59		60-65		60-65	
	svega	žene	svega	žene	svega	žene	svega	žene	svega	žene	svega	žene	svega	žene

**DUŠEVNO  
BOLESNE OSOBE**

2009	180	91	25	10	30	17	28	15	26	13	40	21	31	15
2010	313	165	26	5	76	8	67	49	44	28	18	15	82	60
2011	843	275	31	5	125	8	231	54	156	48	149	82	151	78
2012	874	248	35	6	138	9	273	61	181	58	76	23	171	91
2013	1.005	287	43	7	159	11	318	67	208	71	82	25	195	106

**OSOBE KOJE  
NEMAJU PRIHODA  
ZA  
IZDRŽAVANJE**

2009	5.082	3.215	163	126	217	155	729	528	1.135	942	1.250	874	1.588	590
2010	7.006	3.522	158	51	180	67	899	435	1.400	674	2.232	1.313	2.137	982
2011	4.999	2.314	47	23	93	51	415	212	867	377	1.744	938	1.833	713
2012	5.498	2.503	38	18	82	42	423	202	922	384	1.938	1.057	2.095	800
2013	4.782	2.194	27	9	56	27	368	155	757	350	1.686	962	1.888	691

**OSOBE U STANJU  
RAZLIČITIH  
SOCIJALNIH  
POTREBA**

2009	12.821	6.980	141	75	2.128	1.102	1.190	910	3.780	1.563	2.121	1.729	3.461	1.601
2010	12.980	6.210	150	78	2.145	1.114	1.230	103	3.805	1.571	2.140	1.730	3.510	1.614
2011	11.850	5.700	128	54	1.980	1.095	1.124	97	3.770	1.740	1.935	864	2.913	1.850
2012	10.945	5.250	116	48	1.820	1.050	944	110	3.315	1.635	1.710	790	3.040	1.617
2013	10.727	5.210	120	42	1.816	1.035	915	107	3.275	1.629	1.650	785	2.951	1.612

## MALOLJETNI KORISNICI SOCIJALNE ZAŠTITE PREMA STAROSTI, SPOLU I GODINAMA - DETALJNO

KATEGORIJA KORISNIKA	UKUPNO	Manje od 7 god.	7-14 god.	15-16 god.	17-18 god.
----------------------	--------	-----------------	-----------	------------	------------

## UKUPNO

2013	1,286	287	442	313	244
Muški	727	157	205	180	185
Ženski	559	130	237	133	59

## UGROŽENI PORODIČNOM SITUACIJOM

2013	190	30	48	66	46
Muški	113	28	27	31	27
Ženski	77	2	21	35	19

## Djeca bez oba roditelja

2013	28	13	3	5	7
Muški	19	13	0	3	3
Ženski	9	0	3	2	4

## Djeca nepoznatih roditelja

2013	2	2	0	0	0
Muški	2	2	0	0	0
Ženski	0	0	0	0	0

## Djeca napuštena od roditelja

2013	11	0	7	4	0
Muški	6	0	3	3	0
Ženski	5	0	4	1	0

## Roditelji spriječeni da obavljaju roditeljsku dužnost

2013	4	1	1	1	1
Muški	4	1	1	1	1
Ženski	0	0	0	0	0

## Roditelji lišeni roditeljskih prava

2013	1	0	0	1	0
Muški	1	0	0	1	0
Ženski	0	0	0	0	0

## Djeca roditelja koji nemaju dovoljno prihoda za izdržavanje

2013	1	0	0	0	1
Muški	1	0	0	0	1
Ženski	0	0	0	0	0

## Roditelji zlostavljaju djecu

2013	5	2	1	0	2
Muški	3	2	0	0	1
Ženski	2	0	1	0	1

KATEGORIJA KORISNIKA	UKUPNO	Manje od 7 god.	7-14 god.	15-16 god.	17-18 god.
----------------------	--------	-----------------	-----------	------------	------------

Djeca čiji je razvoj ometen porodičnim prilikama

2013	8	2	1	2	3
Muški	6	2	0	1	3
Ženski	2	0	1	1	0

Vaspitno zanemarena djeca

2013	130	10	35	53	32
Muški	71	8	23	22	18
Ženski	59	2	12	31	14

**OSOBE SA SMETNJAMA U DUŠEVNOM I TJELESNOM RAZVOJU**

<b>2013</b>	<b>881</b>	<b>252</b>	<b>331</b>	<b>164</b>	<b>134</b>
<b>Muški</b>	<b>458</b>	<b>127</b>	<b>139</b>	<b>89</b>	<b>103</b>
<b>Ženski</b>	<b>423</b>	<b>125</b>	<b>192</b>	<b>75</b>	<b>31</b>

S oštećenjem vida

2013	12	4	2	5	1
Muški	6	3	0	3	0
Ženski	6	1	2	2	1

S oštećenjem sluha

2013	23	6	7	7	3
Muški	11	4	3	4	0
Ženski	12	2	4	3	3

S poremećajima u glasu i govoru

2013	43	8	11	13	11
Muški	30	5	6	11	8
Ženski	13	3	5	2	3

Tjelesno invalidne osobe

2013	70	8	21	22	19
Muški	39	3	8	11	17
Ženski	31	5	13	11	2

Mentalno nedovoljno razvijeni

2013	301	131	128	23	19
Muški	112	63	40	5	4
Ženski	189	68	88	18	15

S poremećajima u ponašanju i ličnosti

2013	113	30	41	32	10
Muški	62	13	20	24	5
Ženski	51	17	21	8	5

KATEGORIJA KORISNIKA	UKUPNO	Manje od 7 god.	7-14 god.	15-16 god.	17-18 god.
----------------------	--------	-----------------	-----------	------------	------------

S kombinovanim smetnjama

2013	319	65	121	62	71
Muški	198	36	62	31	69
Ženski	121	29	59	31	2

#### OSOBE DRUŠTVENO- NEPRIHVATLJIVOG PONAŠANJA

<b>2013</b>	<b>158</b>	<b>5</b>	<b>47</b>	<b>59</b>	<b>47</b>
<b>Muški</b>	<b>114</b>	<b>2</b>	<b>30</b>	<b>44</b>	<b>38</b>
<b>Ženski</b>	<b>44</b>	<b>3</b>	<b>17</b>	<b>15</b>	<b>9</b>

Sklone skitnji

2013	31	0	16	4	11
Muški	20	0	11	1	8
Ženski	11	0	5	3	3

Sklone prosjačenju

2013	66	5	31	19	11
Muški	49	2	19	18	10
Ženski	17	3	12	1	1

Sklone prostituciji

2013	2	0	0	0	2
Muški	1	0	0	0	1
Ženski	1	0	0	0	1

Sklone vršenju krivičnih djela i prekršaja

2013	43	0	0	26	17
Muški	32	0	0	18	14
Ženski	11	0	0	8	3

Alkoholičari

2013	5	0	0	0	5
Muški	4	0	0	0	4
Ženski	1	0	0	0	1

Narkomani

2013	11	0	0	10	1
Muški	8	0	0	7	1
Ženski	3	0	0	3	0

#### PSIHIČKI BOLESNA LICA

<b>2013</b>	<b>0</b>	<b>0</b>	<b>0</b>	<b>0</b>	<b>0</b>
<b>Muški</b>	<b>0</b>	<b>0</b>	<b>0</b>	<b>0</b>	<b>0</b>
<b>Ženski</b>	<b>0</b>	<b>0</b>	<b>0</b>	<b>0</b>	<b>0</b>

Sklona raznim psihičkim oboljenjima

2013	0	0	0	0	0
Muški	0	0	0	0	0
Ženski	0	0	0	0	0

KATEGORIJA KORISNIKA	UKUPNO	Manje od 7 god.	7-14 god.	15-16 god.	17-18 god.
----------------------	--------	-----------------	-----------	------------	------------

#### OSOBE U STANJU RAZNIH SOCIJALNO-ZAŠTITNIH POTREBA

<b>2013</b>	<b>57</b>	<b>0</b>	<b>16</b>	<b>24</b>	<b>17</b>
<b>Muški</b>	<b>42</b>	<b>0</b>	<b>9</b>	<b>16</b>	<b>17</b>
<b>Ženski</b>	<b>15</b>	<b>0</b>	<b>7</b>	<b>8</b>	<b>0</b>

#### S teškim stambenim prilikama

2013	57	0	16	24	17
Muški	42	0	9	16	17
Ženski	15	0	7	8	0

#### Vratili se s izdržavanja kazne

2013	0	0	0	0	0
Muški	0	0	0	0	0
Ženski	0	0	0	0	0

#### Stradali u elementarnim nepogodama

2013	0	0	0	0	0
Muški	0	0	0	0	0
Ženski	0	0	0	0	0

#### Civilne žrtve rata

2013	0	0	0	0	0
Muški	0	0	0	0	0
Ženski	0	0	0	0	0

#### Članovi porodice civilnih žrtava rata

2013	0	0	0	0	0
Muški	0	0	0	0	0
Ženski	0	0	0	0	0

#### Korisnici usluga službe socijalnog rada

2013	0	0	0	0	0
Muški	0	0	0	0	0
Ženski	0	0	0	0	0

#### BEZ SPECIFIČNE KATEGORIJE (OSTALI)

<b>2013</b>	<b>0</b>	<b>0</b>	<b>0</b>	<b>0</b>	<b>0</b>
<b>Muški</b>	<b>0</b>	<b>0</b>	<b>0</b>	<b>0</b>	<b>0</b>
<b>Ženski</b>	<b>0</b>	<b>0</b>	<b>0</b>	<b>0</b>	<b>0</b>

PUNOLJETNI KORISNICI SOCIJALNE ZAŠTITE PREMA KATEGORIJAMA I SPOLU - DETALJNO

KATEGORIJA KORISNIKA	UKUPNO	18-21 god.	22-26 god.	27-45 god.	46-59 god.	60-65 god.	više od 65 god.
<b>UKUPNO</b>							
<b>2013</b>	<b>18.488</b>	<b>252</b>	<b>2.213</b>	<b>2.050</b>	<b>4.751</b>	<b>3.740</b>	<b>5.482</b>
<b>Muški</b>	<b>10.037</b>	<b>179</b>	<b>1.120</b>	<b>1.586</b>	<b>2.491</b>	<b>1.830</b>	<b>2.831</b>
<b>Ženski</b>	<b>8.451</b>	<b>73</b>	<b>1.093</b>	<b>464</b>	<b>2.260</b>	<b>1.910</b>	<b>2.651</b>

**KORISNICI SUBVENCIONIRANJA TROŠKOVA**

<b>2013</b>	<b>985</b>	<b>19</b>	<b>23</b>	<b>131</b>	<b>302</b>	<b>240</b>	<b>270</b>
<b>Muški</b>	<b>512</b>	<b>11</b>	<b>14</b>	<b>63</b>	<b>163</b>	<b>127</b>	<b>134</b>
<b>Ženski</b>	<b>473</b>	<b>8</b>	<b>9</b>	<b>68</b>	<b>139</b>	<b>113</b>	<b>136</b>

Subvencioniranje troškova stanarine, grijanja , sahrane – dženaze

2013	985	19	23	131	302	240	270
Muški	512	11	14	63	163	127	134
Ženski	473	8	9	68	139	113	136

**OSOBE SA SMETNJAMA U TJELESNOM ILI DUŠEVNOM RAZVOJU**

<b>2013</b>	<b>504</b>	<b>9</b>	<b>28</b>	<b>121</b>	<b>113</b>	<b>63</b>	<b>170</b>
<b>Muški</b>	<b>235</b>	<b>5</b>	<b>17</b>	<b>65</b>	<b>44</b>	<b>38</b>	<b>66</b>
<b>Ženski</b>	<b>269</b>	<b>4</b>	<b>11</b>	<b>56</b>	<b>69</b>	<b>25</b>	<b>104</b>

S oštećenjem vida

2013	1	0	0	0	1	0	0
Muški	1	0	0	0	1	0	0
Ženski	0	0	0	0	0	0	0

S oštećenjem sluha

2013	1	0	0	0	1	0	0
Muški	1	0	0	0	1	0	0
Ženski	0	0	0	0	0	0	0

S poremećajima u govoru i glasu

2013	0	0	0	0	0	0	0
Muški	0	0	0	0	0	0	0
Ženski	0	0	0	0	0	0	0

Tjelesno invalidne osobe

2013	8	0	0	2	5	1	0
Muški	8	0	0	2	5	1	0
Ženski	0	0	0	0	0	0	0

Mentalno nedovoljno razvijene

2013	126	7	9	46	25	21	18
Muški	59	4	7	29	0	18	1
Ženski	67	3	2	17	25	3	17

S poremećajima u ponašanju i ličnosti

2013	0	0	0	0	0	0	0
Muški	0	0	0	0	0	0	0
Ženski	0	0	0	0	0	0	0

KATEGORIJA KORISNIKA	18-21 god.	22-26 god.	27-45 god.	46-59 god.	60-65 god.	više od 65 god.	više od 65 god.
----------------------	------------	------------	------------	------------	------------	-----------------	-----------------

#### S kombinovanim smetnjama

2013	368	2	19	73	81	41	152
Muški	166	1	10	34	37	19	65
Ženski	202	1	9	39	44	22	87

#### OSOBE DRUŠTVENO NEPRIHVATLJIVOG PONAŠANJA

<b>2013</b>	<b>485</b>	<b>34</b>	<b>131</b>	<b>197</b>	<b>96</b>	<b>19</b>	<b>8</b>
<b>Muški</b>	<b>467</b>	<b>31</b>	<b>131</b>	<b>186</b>	<b>94</b>	<b>19</b>	<b>6</b>
<b>Ženski</b>	<b>18</b>	<b>3</b>	<b>0</b>	<b>11</b>	<b>2</b>	<b>0</b>	<b>2</b>

#### Sklone skitnji

2013	28	2	5	10	6	3	2
Muški	24	2	5	8	6	3	0
Ženski	4	0	0	2	0	0	2

#### Sklone prosjačenju

2013	0	0	0	0	0	0	0
Muški	0	0	0	0	0	0	0
Ženski	0	0	0	0	0	0	0

#### Sklone prostituciji

2013	0	0	0	0	0	0	0
Muški	0	0	0	0	0	0	0
Ženski	0	0	0	0	0	0	0

#### Sklone vršenju krivičnih djela prekršaja

2013	291	23	82	133	44	8	1
Muški	285	22	82	129	43	8	1
Ženski	6	1	0	4	1	0	0

#### Alkoholičari

2013	119	2	20	39	45	8	5
Muški	115	2	20	35	45	8	5
Ženski	4	0	0	4	0	0	0

#### Narkomani

2013	47	7	24	15	1	0	0
Muški	43	5	24	14	0	0	0
Ženski	4	2	0	1	1	0	0

#### PSIHIČKI BOLESNA LICA

<b>2013</b>	<b>1.005</b>	<b>43</b>	<b>159</b>	<b>318</b>	<b>208</b>	<b>82</b>	<b>195</b>
<b>Muški</b>	<b>718</b>	<b>36</b>	<b>148</b>	<b>251</b>	<b>137</b>	<b>57</b>	<b>89</b>
<b>Ženski</b>	<b>287</b>	<b>7</b>	<b>11</b>	<b>67</b>	<b>71</b>	<b>25</b>	<b>106</b>

#### Sklona raznim psihičkim oboljenjima

2013	1.005	43	159	318	208	82	195
Muški	718	36	148	251	137	57	89
Ženski	287	7	11	67	71	25	106

KATEGORIJA KORISNIKA	18-21 god.	22-26 god.	27-45 god.	46-59 god.	60-65 god.	više od 65 god.	više od 65 god.
----------------------	------------	------------	------------	------------	------------	-----------------	-----------------

#### OSOBE KOJE NEMAJU PRIHODA ZA IZDRŽAVANJE

<b>2013</b>	<b>4.782</b>	<b>27</b>	<b>56</b>	<b>368</b>	<b>757</b>	<b>1.686</b>	<b>1.888</b>
<b>Muški</b>	<b>2.588</b>	<b>18</b>	<b>29</b>	<b>213</b>	<b>407</b>	<b>724</b>	<b>1.197</b>
<b>Ženski</b>	<b>2.194</b>	<b>9</b>	<b>27</b>	<b>155</b>	<b>350</b>	<b>962</b>	<b>691</b>

#### Materijalno neobezbijedena i za rad nesposobna lica

2013	903	14	18	127	265	224	255
Muški	483	10	13	69	135	119	137
Ženski	420	4	5	58	130	105	118

#### Stara lica bez porodičnog staranja

2013	373	0	0	0	0	162	211
Muški	187	0	0	0	0	67	120
Ženski	186	0	0	0	0	95	91

#### Hronično bolesne osobe

2013	0	0	0	0	0	0	0
Muški	0	0	0	0	0	0	0
Ženski	0	0	0	0	0	0	0

#### Lica kojima je zbog posebnih okolnosti potrebna socijalna zaštita

2013	2.090	12	15	75	178	808	1.002
Muški	1.160	8	10	43	95	353	651
Ženski	930	4	5	32	83	455	351

#### Ostale osobe u stanju socijalne potrebe

2013	1.236	1	23	162	307	428	315
Muški	656	0	6	99	175	154	222
Ženski	580	1	17	63	132	274	93

#### Korisnici humanitarne pomoći

2013	180	0	0	4	7	64	105
Muški	102	0	0	2	2	31	67
Ženski	78	0	0	2	5	33	38

#### OSOBE U STANJU RAZLIČITIH SOCIJALNIH POTREBA

<b>2013</b>	<b>10.727</b>	<b>120</b>	<b>1.816</b>	<b>915</b>	<b>3.275</b>	<b>1.650</b>	<b>2.951</b>
<b>Muški</b>	<b>5.517</b>	<b>78</b>	<b>781</b>	<b>808</b>	<b>1.646</b>	<b>865</b>	<b>1.339</b>
<b>Ženski</b>	<b>5.210</b>	<b>42</b>	<b>1.035</b>	<b>107</b>	<b>1.629</b>	<b>785</b>	<b>1.612</b>

#### S teškim stambenim prilikama

2013	0	0	0	0	0	0	0
Muški	0	0	0	0	0	0	0
Ženski	0	0	0	0	0	0	0



KATEGORIJA KORISNIKA	18-21 god.	22-26 god.	27-45 god.	46-59 god.	60-65 god.	više od 65 god.	više od 65 god.
----------------------	------------	------------	------------	------------	------------	-----------------	-----------------

Vratili se s  
izdržavanja kazne

2013	0	0	0	0	0	0	0
Muški	0	0	0	0	0	0	0
Ženski	0	0	0	0	0	0	0

Stradali u elementarnim nepogodama

2013	0	0	0	0	0	0	0
Muški	0	0	0	0	0	0	0
Ženski	0	0	0	0	0	0	0

Civilne žrtve rata

2013	0	0	0	0	0	0	0
Muški	0	0	0	0	0	0	0
Ženski	0	0	0	0	0	0	0

Članovi porodica civilnih žrtava rata

2013	0	0	0	0	0	0	0
Muški	0	0	0	0	0	0	0
Ženski	0	0	0	0	0	0	0

Kojima su potrebne usluge službe socijalnog rada

2013	10.727	120	1.816	915	3.275	1.650	2.951
Muški	5.517	78	781	808	1.646	865	1.339
Ženski	5.210	42	1.035	107	1.629	785	1.612

**BEZ SPECIFIČNE KATEGORIJE (OSTALI)**

<b>2013</b>	<b>0</b>	<b>0</b>	<b>0</b>	<b>0</b>	<b>0</b>	<b>0</b>	<b>0</b>
<b>Muški</b>	<b>0</b>	<b>0</b>	<b>0</b>	<b>0</b>	<b>0</b>	<b>0</b>	<b>0</b>
<b>Ženski</b>	<b>0</b>	<b>0</b>	<b>0</b>	<b>0</b>	<b>0</b>	<b>0</b>	<b>0</b>

## OBLICI I USLUGE SOCIJALNE ZAŠTITE PROVEDENE U TOKU GODINE

Stanje: 31.12

OBLICI USLUGA	2009			2010			2011			2012			2013		
	svega	malo- ljetni	puno- ljetni	svega	malo- ljetni	puno- ljetni	svega	malo- ljetni	puno- ljetni	svega	malo- ljetni	puno- ljetni	svega	malo- ljetni	puno- ljetni
<b>STARATELJSTVO I USVOJENJE</b>	<b>109</b>	<b>65</b>	<b>44</b>	<b>106</b>	<b>70</b>	<b>36</b>	<b>117</b>	<b>67</b>	<b>50</b>	<b>106</b>	<b>61</b>	<b>45</b>	<b>113</b>	<b>57</b>	<b>56</b>
Starateljstvo nad malolj. i punoljetnim licima	65	51	14	49	38	11	47	34	13	44	29	15	45	24	21
Starateljstvo za posebne slučajeve	43	13	30	56	31	25	68	32	36	61	31	30	67	32	35
Usvojenje	1	1	-	1	1	0	2	1	1	1	1	0	1	1	0
<b>SMJEŠTAJ U USTANOVE</b>	<b>6</b>	<b>2</b>	<b>4</b>	<b>11</b>	<b>11</b>	<b>0</b>	<b>8</b>	<b>7</b>	<b>1</b>	<b>11</b>	<b>2</b>	<b>9</b>	<b>8</b>	<b>3</b>	<b>5</b>
U predškolske ustanove	-	-	-	-	-	-	-	-	-	-	-	-	-	-	-
U dom za djecu i omladinu	-	-	-	1	1	-	3	3	-	-	-	-	-	-	-
U ustanove za djecu bez roditeljskog staranja	-	-	-	1	1	-	4	4	-	-	-	-	-	-	-
Smještaj u drugu porodicu	2	2	-	-	-	-	-	-	-	2	2	-	4	3	1
U učenički i studentski dom	-	-	-	-	-	-	-	-	-	-	-	-	-	-	-
U ustanovu za reh. i zaštitu	-	-	-	-	-	-	-	-	-	-	-	-	-	-	-
U druge ustanove soc. zašt.	4	-	4	9	9	-	1	-	1	8	-	8	4	-	4
Smještaj u dom za stara lica	-	-	-	-	-	-	-	-	-	1	-	1	-	-	-
<b>ODG. MJERE ZAŠTITE I SIGURNOSTI PREMA MALOLJETNICIMA</b>	<b>45</b>	<b>45</b>	<b>0</b>	<b>25</b>	<b>25</b>	<b>0</b>	<b>30</b>	<b>30</b>	<b>0</b>	<b>18</b>	<b>18</b>	<b>0</b>	<b>21</b>	<b>21</b>	<b>0</b>
Sudski ukor	-	-	-	-	-	-	-	-	-	-	-	-	-	-	-
Pojačan nadzor roditelja ili staratelja	23	23	-	22	22	-	20	20	-	8	8	-	7	7	-
Pojačan nadzor organa starateljstva	11	11	-	2	2	-	8	8	-	5	5	-	11	11	-
Pojač. nadzor u drugoj por. Upućivanje u disc. centar	3	3	-	-	-	-	-	-	-	-	-	-	-	-	-
Upućivanje u vasp. org.	3	3	-	1	1	-	2	2	-	-	-	-	-	-	-
Upućivanje u vaspitno popravni dom	3	3	-	-	-	-	-	-	-	1	1	-	2	2	-
Upućivanje u malolj. zatvor	2	2	-	-	-	-	-	-	-	-	-	-	-	-	-

OBLICI USLUGA	2009			2010			2011			2012			2013		
	svega	malo- ljetni	puno- ljetni	svega	malo- ljetni	puno- ljetni	svega	malo- ljetni	puno- ljetni	svega	malo- ljetni	puno- ljetni	svega	malo- ljetni	puno- ljetni
Upućivanje u ustanovu za defektne maloljetnike	-	-	-	-	-	-	-	-	-	-	-	-	1	1	-
Ostale mjere	-	-	-	-	-	-	-	-	-	4	4	-	0	-	-
<b>POMOĆ ZA OSPOSOBLJ. I PRIVREĐIVANJE</b>	<b>0</b>	<b>0</b>	<b>0</b>	<b>0</b>	<b>0</b>	<b>0</b>	<b>0</b>	<b>0</b>	<b>0</b>	<b>0</b>	<b>0</b>	<b>0</b>	<b>0</b>	<b>0</b>	<b>0</b>
Osposobljavanje za rad i privređivanje	-	-	-	-	-	-	-	-	-	-	-	-	-	-	-
Pomoć za rehabilitaciju	-	-	-	-	-	-	-	-	-	-	-	-	-	-	-
Uključivanje u radni odnos	-	-	-	-	-	-	-	-	-	-	-	-	-	-	-
Uključivanje u ostale oblike	-	-	-	-	-	-	-	-	-	-	-	-	-	-	-
<b>NOVČANE POMOĆI</b>	<b>8.904</b>	<b>624</b>	<b>8.280</b>	<b>7.098</b>	<b>588</b>	<b>6.510</b>	<b>4.467</b>	<b>0</b>	<b>4.467</b>	<b>4.880</b>	<b>0</b>	<b>4.880</b>	<b>4.229</b>	<b>0</b>	<b>4.229</b>
Stalna novčana pomoć	873	-	873	891	-	891	931	-	931	931	-	931	903	-	903
Izuzetna novčana pomoć	-	-	-	-	-	-	-	-	-	-	-	-	-	-	-
Jednokratna novč. pomoć	5.600	-	5.600	3.611	1	3.610	1.408	-	1.408	1.409	-	1.409	1.236	-	1.236
Pravo na doplatu za pomoć od strane druge osobe	1.807	-	1.807	2.009	-	2.009	2.128	-	2.128	2.540	-	2.540	2.090	-	2.090
Pomoć za opremu djeteta samohranom roditelju	624	624	-	587	587	-	-	-	-	-	-	-	-	-	-
<b>OSTALI OBLICI ZAŠTITE I USLUGE</b>	<b>29.733</b>	<b>0</b>	<b>29.733</b>	<b>28.539</b>	<b>19</b>	<b>28.520</b>	<b>23.753</b>	<b>27</b>	<b>23.726</b>	<b>23.753</b>	<b>27</b>	<b>22.921</b>	<b>17.110</b>	<b>30</b>	<b>17.080</b>
Zdravstvena zaštita na teret opštine	250	-	250	115	2	113	83	-	83	83	-	85	149	-	149
Pomoć u rješavanju stambenog pitanja	70	-	70	57	-	57	39	-	39	39	-	48	17	-	17
Mirenje bračnih partnera	84	-	84	120	-	120	150	-	150	150	-	145	150	-	150
Njega i pomoć u kući	-	-	-	-	-	-	-	-	-	-	-	-	-	-	-
Pomoć u sređivanju konfliktnih situacija	350	-	350	387	7	380	332	12	320	332	12	298	285	15	270
Usluge socijalnog i drugog stručnog rada	28.979	-	28.979	27.859	9	27.850	23.149	15	23.134	23.149	15	22.345	16.509	15	16.494
Pomoć za prehranu , ogrjev, odjeću i obuću	-	-	-	1	1	-	-	-	-	-	-	-	-	-	-

RAZVRSTAVANJE DJECE I OMLADINE SA SMETNJAMA U DUŠEVNOM I TJELESNOM RAZVOJU

VRSTA SMETNJI	2009		2010		2011		2012		2013	
	svega	ženski	svega	ženski	svega	ženski	svega	ženski	svega	ženski
<b>Ukupno razvrstano</b>	<b>43</b>	<b>15</b>	<b>116</b>	<b>40</b>	<b>159</b>	<b>68</b>	<b>186</b>	<b>82</b>	<b>201</b>	<b>85</b>
S oštećenjem vida	6	-	10	3	17	5	21	7	21	7
S oštećenjem sluha	1	-	4	2	5	3	4	2	7	5
S poremećajem u glasu i govoru	-	-	1	-	3	1	3	1	4	3
Tjelesno invalidna	19	10	37	14	40	17	54	30	58	28
Mentalno nedovoljno razvijena (retardirana)	8	3	33	11	48	20	56	28	48	19
S poremećajima u ponašanju ličnosti	1	1	-	-	-	-	-	-	-	-
S više smetnji	8	1	31	10	46	22	48	14	63	23

Broj djece prijavljene	Svega	54	54	148	168	224
za razvrstavanje	Nije razvrstano	11	11	32	10	23

---

**Izdaje i štampa: Agencija za statistiku B i H**  
**Podružnica/ Ekspozitura Brčko**  
**76000 Brčko, Miroslava Krleže 1**  
**telefon/phone: +387 (49) 231 771, telefaks/telefax: +387 (49) 231 771**

**Odgovorna osoba: Senija Fačić, dipl.ecc.**  
**Priređuje: Azur Đapo, dipl.ecc.**

**Tiraž: elektronska distribucija**

**E-pošta/E-mail: [bhas@bhas.ba](mailto:bhas@bhas.ba)**  
**Web stranica/Web site: <http://www.bhas.ba>**

---