

Molimo korisnike da prilikom upotrebe/uporabe  
podataka obavezno/obvezno navedu izvor  
*User are kindly requested to mention data source*

**BILTEN  
STATISTIČKI PODACI  
BRČKO DISTRIKTA B i H**

## **PREDGOVOR**

Agencija za statistiku BiH Podružnica/Ekspozitura Brčko radi publikaciju “Bilten -Statistički podaci”s namjerom da upozna nadležne organe i institucije Brčko distrikta B i H i druge korisnike sa osnovnim statističkim podacima i pokazateljima iz oblasti ekonomskih i drugih kretanja u Brčko distriktu B i H.

Publikacija je urađena na osnovu raspoloživih statističkih podataka koje su izvještajne jedinice dostavile Agenciji za statistiku BiH Podružnici/Ekspozituri Brčko i dr. ovlaštenim institucijama za provođenje statističkih istraživanja prema Programu statističkih istraživanja od interesa za Brčko distrikt B i H.

U cilju poboljšanja kvalitete naše publikacije prihvatit ćemo vaše primjedbe, prijedloge i sugestije.

# SADRŽAJ

I) OSNOVNI POKAZATELJI PRIVREDNIH I DRUGIH KRETANJA U BRČKO DISTRIKTU .....	4
II) REGISTROVANI PRIVREDNI SUBJEKTI .....	5
III) ZAPOSLENOST, NEZAPOSLENOST I PLAĆE .....	12
IV) PENZIJE .....	24
V) CIJENE.....	26
VI) POLJOPRIVREDA .....	31
VII) INDUSTRIJSKA PROIZVODNJA.....	33
VIII) TURIZAM .....	34
IX) UGOSTITELJSTVO .....	37
X) GRAĐEVINARSTVO .....	38
XI) SAOBRAĆAJ .....	40
XII) POŠTANSKO TELEKOMUNIKACIJSKE USLUGE .....	41
XIII) IZVOZ I UVOZ .....	43
XIV) PREGLED OSTVARENIH PRIHODA U BRČKO DISTRIKTU BIH .....	45
XV) VITALNA STATISTIKA .....	46
XVI) METODOLOŠKE NAPOMENE.....	47

**I) OSNOVNI POKAZATELJI PRIVREDNIH/ EKONOMSKIH KRETANJA**

	2008	2009	2010	2011	2012	2013
BDP, 000 KM - tekuće cijene	612.111	571.000	585.187	620.491	618.570	631.597 <sup>1</sup>
BDP po stanovniku u KM	8.040	7.489	7.662	8.135	8.120	8.351 <sup>1</sup>
Ostvarene investicije u 000 KM	125.232	109.594	58.095	58.048	38.621	31.991 <sup>1</sup>
Procijenjeni broj stanovnika	75.643	75.664	75.674	75.625	75.666	75.626

	2008/ 2007	2009/ 2008	2010/ 2009	2011/ 2010	2012/ 2011	2013/ 2012	V 2014/ V 2014	VI 2014/ VI 2013
Indeksi industrijske proizvodnje	115,85	104,90	-	-	-	125,59	91,40	101,00
Indeksi potrošačkih cijena	105,80	98,90	101,00	102,00	101,80	100,50	99,60	99,70
Indeksi poljoprivr. proizvodnje								
Bruto	103,96	105,27	87,56	87,56	-	-	-	-
Neto	102,71	104,67	92,17	92,17	-	-	-	-

	Ø2009	Ø2010	Ø2011	Ø2012	Ø2013	IV 2014	V 2014	VI 2014
Broj zaposlenih	16.095	16.849	16.423	16.138	16.254	16.389	16.425	16.337
Broj nezaposlenih	10.843	11.985	11.831	12.274	12.500	12.397	12.247	12.127
Prosječna neto-plaća, u KM	768,66	796,35	807,63	818,93	817,48	819,93	814,52	817,29
Prosječna bruto-plaća, u KM	1.201,57	1.233,67	1.261,96	1.271,23	1.265,84	1.272,55	1.254,27	1.272,09

	Ø2009	Ø2010	Ø2011	Ø2012	Ø2013	IV 2014	V 2014	VI 2014
Promet u ugostiteljstvu, u 000 KM	3.890	3.584	3.492	3.044	2.627	-	-	643 <sup>2</sup>
Noćenja turista - ukupno	20.142	19.795	19.405	17.674	17.480	1.539	1.793	1.454
domaći turisti	10.720	11.199	10.570	9.236	8.885	960	612	630
strani turisti	9.422	8.596	8.835	8.438	8.595	579	1.181	824
Izvoz, u 000 KM	120.957	172.958	222.845	216.846	222.168	18.664	11.571	11.287
Uvoz, u 000 KM	307.810	400.196	473.125	476.600	479.025	43.962	32.541	34.589
Pokrivenost uvoza izvozom (%)	39,30	43,22	47,10	45,50	46,38	42,45	35,56	32,63

<sup>1</sup> Prvi rezultati<sup>2</sup> Stanje 30.06.2014.

## II) REGISTROVANI POSLOVNI SUBJEKTI

REGISTROVANI POSLOVNI SUBJEKTI PREMA DJELATNOSTI STANJE 30.06. 2014. GODINE  
PO KLASIFIKACIJI NACE REV 1.1.

	Pravna lica	Podružnice u Brčko Distriktu	Preduzetnici	Podružnice van Brčko Distrikta
<b>UKUPNO</b>	<b>1.255</b>	<b>210</b>	<b>1.062</b>	<b>220</b>
<b>A Poljoprivreda, lov i šumarstvo</b>	<b>37</b>	<b>1</b>	<b>2</b>	<b>1</b>
Poljoprivreda, lov i odgovarajuće uslužne 1 djelatnosti	34	1	2	1
2 Šumarstvo i šumarske usluge	3	0	0	0
<b>B Ribarstvo</b>	<b>3</b>	<b>0</b>	<b>2</b>	<b>0</b>
Ribarstvo, mrijestilišta i 5 ribnjaci; usluge u ribarstvu	3	0	2	0
<b>C Rudarstvo</b>	<b>3</b>	<b>2</b>	<b>0</b>	<b>0</b>
14 Vađenje ostalih ruda i kamena	3	2	0	0
<b>D Prerađivačka industrija</b>	<b>123</b>	<b>14</b>	<b>67</b>	<b>3</b>
15 Proizvodnja hrane i pića	30	3	24	1
17 Proizvodnja tekstila	3	0	3	0
Proizvodnja odjeće; bojenje i 18 dorada krzna	4	0	5	1
Prerada kože; izrada galanterije 19 i obuće	2	0	0	1
Prerada drveta i proizvodnja proizvoda od drveta, osim 20 namještaja	19	2	10	0
Proizvodnja celuloze, papira i 21 proizvoda od papira	2	2	1	0
Izdavačka i štamparska 22 djelatnost	8	2	2	0
Proizvodnja koksa, naftnih 23 derivata i nukl. goriva	1	0	0	0
Proizvodnja kemikalija i 24 kemijskih proizvoda	1	0	0	0
Proizvodnja proizvoda od gume 25 i plastičnih masa	7	0	1	0
Proizvodnja ostalih nemetalnih 26 mineralnih proizvoda	9	1	7	0
27 Proizvodnja metala	1	0	0	0
Proizvodnja proizvoda od 28 metala, osim mašina i opreme	10	1	6	0
Proizvodnja mašina i uređaja 29 d.n.	7	0	1	0
Proizvodnja kancelarijskih 30 mašina i računara	0	0	0	0
Proizvodnja električnih mašina i 31 aparata d.n.	3	0	1	0
Proizvodnja radiotelevizijskih i 32 komunikacijskih aparata	1	0	0	0
Proizvodnja medicinskih 33 preciznih, optičkih instrumenata	1	0	0	0
Proizvodnja namještaja; 36 prerađivačka industrija d.n.	14	3	6	0

	Pravna lica	Podružnice u Brčko Distriktu	Preduzetnici	Podružnice van Brčko Distrikta	
<b>Snabdijevanje/ Opskrba</b>					
<b>električnom energijom, gasom/</b>					
<b>E</b>	<b>plinom i vodom</b>	<b>1</b>	<b>2</b>	<b>0</b>	<b>0</b>
	Snabdijevanje/ Opskrba				
	električnom energijom, gasom/				
40	plinom i vodom	0	1	0	0
	Sakupljanje, prečišćavanje i				
41	distribucija vode	1	1	0	0
<b>F</b>	<b>Građevinarstvo</b>	<b>76</b>	<b>4</b>	<b>32</b>	<b>3</b>
45	Građevinarstvo	76	4	32	3
<b>Trgovina: popravak motornih</b>					
<b>vozila, motocikala te predmeta za</b>					
<b>G</b>	<b>vlastitu upotrebu i domaćinstvo</b>	<b>459</b>	<b>127</b>	<b>536</b>	<b>143</b>
	Trgovina motornim vozilima i				
	motociklima; održavanje i				
	popravka mot. vozila i				
50	motocikala	34	8	52	7
	Trgovina na veliko i				
	posredovanje u trgovini; osim				
	trgovine motornim vozilima i				
51	motociklima	283	44	3	39
	Trgovina na malo; osim				
	trgovine motornim vozilima i				
52	motociklima	142	75	481	97
<b>H</b>	<b>Ugostiteljstvo</b>	<b>12</b>	<b>7</b>	<b>182</b>	<b>0</b>
55	Ugostiteljstvo	12	7	182	0
<b>Saobraćaj/ promet, skladištenje i</b>					
<b>I</b>	<b>veze</b>	<b>58</b>	<b>23</b>	<b>121</b>	<b>13</b>
	Kopneni prevoz; cjevovodni				
60	transport	42	1	117	2
61	Pomorski i riječni prevoz	1	0	0	0
	Prateće i pomoćne djelatnosti u				
	prijevozu; djelatnost putničkih				
63	agencija i turoperatera	8	20	4	8
	Poštanske aktivnosti i				
64	telekomunikacije	7	2	0	3
<b>J</b>	<b>Finansijsko/Financijsko</b>	<b>2</b>	<b>0</b>	<b>0</b>	<b>28</b>
	posredovanje				
	Finansijsko posredovanje, osim				
65	osiguranja i penzionih fondova	1	0	0	15
	Osiguranje i penzioni fondovi,				
	osim obaveznog socijalnog				
66	osiguranja	0	0	0	12
	Pomoćne djelatnosti u				
67	finansijskom posredovanju	1	0	0	1
<b>K</b>	<b>Poslovanje nekretninama,</b>	<b>63</b>	<b>13</b>	<b>46</b>	<b>11</b>
	iznajmljivanje i poslovne usluge				
70	Poslovanje nekretninama	6	0	3	0
	Iznajmljivanje mašina i opreme				
71	bez rukovaoca	2	2	8	1
72	Računarske i srodne aktivnosti	3	0	5	1
73	Istraživanje i razvoj	2	0	0	0
74	Ostale poslovne djelatnosti	50	11	30	9

	Pravna lica	Podružnice u Brčko Distriktu	Preduzetnici	Podružnice van Brčko Distrikta
<b>Javna uprava i odbrana / obrana: obavezno/obvezno socijalno</b>				
<b>L Osiguranje</b>	<b>24</b>	<b>5</b>	<b>0</b>	<b>3</b>
Javna uprava i odbrana / obrana: obavezno/obvezno socijalno				
75 osiguranje	24	5	0	3
<b>M Obrazovanje</b>	<b>1</b>	<b>4</b>	<b>7</b>	<b>3</b>
80 Obrazovanje	1	4	7	3
<b>N Zdravstvena i socijalna zaštita/skrb</b>	<b>9</b>	<b>3</b>	<b>10</b>	<b>2</b>
Zdravstvena i socijalna				
85 zaštita/skrb	9	3	10	2
<b>Ostale javne , društvene, socijalne i lične usluž. djel.</b>				
<b>O</b>	<b>382</b>	<b>5</b>	<b>57</b>	<b>10</b>
Uklanjanje otpadnih voda, 90 odvoz smeća i slične djelatnosti				
90	5	3	0	0
Djelatnost organizacija na bazi 91 učlanjenja, d.n.				
91	277	0	0	6
Rekreativne, kulturne i sportske 92 djelatnosti				
92	95	1	8	4
93 Ostale uslužne djelatnosti	5	1	49	0
<b>Q Eksteritorijalne organizacije i tijela</b>	<b>2</b>	<b>0</b>	<b>0</b>	<b>0</b>
Eksteritorijalne organizacije i 99 tijela				
99	2	0	0	0

## PO KLASIFIKACIJI NACE REV 2

	Pravna lica	Podružnice u Brčko Distriktu	Preduzetnici	Podružnice van Brčko Distrikta
<b>UKUPNO</b>	<b>1.131</b>	<b>299</b>	<b>1.637</b>	<b>105</b>
<b>A Poljoprivreda, lov i šumarstvo</b>	<b>20</b>	<b>3</b>	<b>16</b>	<b>4</b>
1 Biljna i stočarska proizvodnja; lovstvo i uslužne djelatnosti	20	3	15	3
2 Šumarstvo i sječa drva (iskorištavanje šuma)	0	0	0	1
3 Ribolov i akvakultura	0	0	1	0
<b>B Vađenje ruda i kamena</b>	<b>1</b>	<b>0</b>	<b>0</b>	<b>0</b>
5 Vađenje ugljena i lignita	1	0	0	0
<b>C Prerađivačka industrija</b>	<b>129</b>	<b>13</b>	<b>141</b>	<b>2</b>
10 Proizvodnja prehrambenih proizvoda	27	3	51	0
11 Proizvodnja pića	1	0	0	0
12 Proizvodnja duhanskih proizvoda	0	0	0	0
13 Proizvodnja tekstila	0	0	5	0
14 Proizvodnja odjeće	4	1	8	0
15 Proizvodnja kože i srodnih proizvoda	2	1	0	0
16 Prerada drveta i proizvoda od drveta, osim namještaja	19	3	7	0
17 Proizvodnja papira i proizvoda od papira	4	1	3	0
18 Štampanje i umnožavanje snimljenih zapisa	8	1	7	0
19 Proizvodnja koksa i rafiniranih naftnih derivata	1	0	0	0
20 Proizvodnja hemikalija i hemijskih proizvoda	2	0	0	1
22 Proizvodnja proizvoda od gume	11	0	5	0
23 Proizvodnja ostalih nemetalnih mineralnih proizvoda	7	0	15	0
25 Proizvodnja gotovih metalnih proizvoda, osim mašina i opreme	17	3	13	0
26 Proizvodnja računara te elektronskih optičkih proizvoda	2	0	1	0
27 Proizvodnja električne opreme	3	0	0	0
28 Proizvodnja mašina i uređaja, d.n.	3	0	2	0
29 Proizvodnja motornih vozila, prikolica i poluprikolica	0	0	1	0
31 Proizvodnja namještaja	10	0	9	0
32 Ostala prerađivačka industrija	0	0	10	0
33 Popravak i instaliranje mašina i opreme	8	0	4	1



	Pravna lica	Podružnice u Brčko Distriktu	Preduzetnici	Podružnice van Brčko Distrikta
<b>D</b>	<b>6</b>	<b>1</b>	<b>0</b>	<b>0</b>
35	6	1	0	0
<b>E</b>	<b>10</b>	<b>2</b>	<b>0</b>	<b>1</b>
36	2	0	0	0
38	8	2	0	1
<b>F</b>	<b>63</b>	<b>5</b>	<b>36</b>	<b>2</b>
41	22	2	6	0
42	14	2	2	1
43	27	1	28	1
<b>G</b>	<b>519</b>	<b>188</b>	<b>844</b>	<b>57</b>
45	49	7	80	3
46	224	32	4	14
47	246	149	760	40
<b>H</b>	<b>56</b>	<b>10</b>	<b>112</b>	<b>2</b>
49	39	0	112	1
50	5	0	0	0
52	12	10	0	0
53	0	0	0	1
<b>I</b>	<b>10</b>	<b>4</b>	<b>219</b>	<b>3</b>
55	4	0	4	0
56	6	4	215	3
<b>J</b>	<b>18</b>	<b>1</b>	<b>8</b>	<b>4</b>
58	1	0	1	0
60	2	0	1	0
61	7	1	1	4
62	8	0	3	0
63	0	0	2	0

	Pravna lica	Podružnice u Brčko Distriktu	Preduzetnici	Podružnice van Brčko Distrikta	
<b>K</b>	<b>Finansijske djelatnosti i djelatnosti osiguranja</b>	<b>3</b>	<b>21</b>	<b>3</b>	<b>16</b>
64	Finansijske i uslužne djelatnosti, osim osiguranja i penzijskih fondova	1	0	0	8
65	Osiguranje, reosiguranje i penzijski fondovi, osim obaveznog socijalnog osiguranja	2	21	0	5
66	Pomoćne djelatnosti kod finansijskih usluga i djelatnosti osiguranja	0	0	3	3
<b>L</b>	<b>Poslovanje nekretninama</b>	<b>5</b>	<b>1</b>	<b>6</b>	<b>0</b>
68	Poslovanje nekretninama	5	1	6	0
<b>M</b>	<b>Stručne, naučne i tehničke djelatnosti</b>	<b>57</b>	<b>36</b>	<b>64</b>	<b>3</b>
69	Pravne i računovodstvene djelatnosti	11	0	47	1
70	Upravljačke djelatnosti; savjetovanje u vezi sa upravljanjem	8	0	2	0
71	Arhitektonske i inženjerske djelatnosti; tehničko ispitivanje i analiza	29	36	1	2
73	Promocija (reklama i propaganda) i istraživanje tržišta	6	0	6	0
74	Ostale stručne, naučne i tehničke djelatnosti	2	0	4	0
75	Veterinarske djelatnosti	1	0	4	0
<b>N</b>	<b>Administrativne i pomoćne uslužne djelatnosti</b>	<b>17</b>	<b>11</b>	<b>12</b>	<b>3</b>
77	Djelatnosti iznajmljivanja i davanja u zakup (lizing)	3	0	5	0
78	Djelatnosti posredovanja u zapošljavanju	1	0	0	0
79	Putničke agencije, organizatori putovanja, turoperateri i slične aktivnosti	4	2	1	0
80	Zaštitne i istražne djelatnosti	1	6	0	2
81	Usluge u vezi sa upravljanjem i održavanjem zgrada	1	1	3	0
82	Kancelarijske, administrativne i pomoćne djelatnosti te ostale uslužne djelatnosti	7	2	3	1
<b>O</b>	<b>Javna uprava i odbrana: obavezno socijalno osiguranje</b>	<b>1</b>	<b>0</b>	<b>0</b>	<b>0</b>
84	Javna uprava i odbrana: socijalno osiguranje	1	0	0	0
<b>P</b>	<b>Obrazovanje</b>	<b>7</b>	<b>0</b>	<b>9</b>	<b>2</b>
85	Obrazovanje	7	0	9	2
<b>Q</b>	<b>Djelatnosti zdravstvene i socijalne zaštite</b>	<b>8</b>	<b>1</b>	<b>31</b>	<b>0</b>
86	Djelatnosti zdravstvene zaštite	5	1	23	0
87	Djelatnosti socijalne zaštite u ustanovama sa smještajem	3	0	6	0
88	Djelatnosti socijalne zaštite u ustanovama bez smještaja	0	0	2	0

	Pravna lica	Podružnice u Brčko Distriktu	Preduzetnici	Podružnice van Brčko Distrikta
<b>R Umjetnost, zabava i rekreacija</b>	<b>55</b>	<b>0</b>	<b>9</b>	<b>1</b>
Kreativne, umjetničke i zabavne 91 djelatnosti	1	0	0	0
92 Djelatnosti kockanja i kladenja Sportske, zabavne i rekreacijske	12	0	1	1
93 djelatnosti	42	0	8	0
<b>S Ostale uslužne djelatnosti</b>	<b>146</b>	<b>2</b>	<b>127</b>	<b>5</b>
94 Djelatnosti članskih organizacija	143	1	0	5
Popravlak računara i predmeta za ličnu 95 upotrebu i domaćinstvo	1	0	21	0
96 Ostale lične uslužne djelatnosti	2	1	106	0

### III) ZAPOSLENOST, NEZAPOSLENOST I PLATE

#### ZAPOSLENOST, NEZAPOSLENOST I PLATE PO MJESECIMA

	Neto plata u KM	Bruto plata u KM	Zaposleni	Nezaposleni
Ø 2009 GODINE	768.66	1.201.57	11.568	10.844
Ø 2010 GODINE	796.98	1.233.67	11.982	11.128
Ø 2011. GODINE	807.63	1.261.96	11.829	11.830
<b>2012. GODINA</b>	<b>818,93</b>	<b>1.271,23</b>	<b>11.718</b>	<b>12.274</b>
Januar	820,79	1.280,26	11.728	12.230
Februar	817,10	1.262,21	11.691	12.370
Mart	806,32	1.254,54	11.634	12.360
April	813,71	1.263,26	11.654	12.475
Maj	826,71	1.283,49	11.617	12.414
Juni	835,31	1.294,76	11.575	12.240
Juli	823,55	1.280,10	11.658	12.166
Avgust	821,86	1.273,57	11.692	12.216
Septembar	804,70	1.245,61	11.837	12.207
Oktobar	818,71	1.272,31	11.784	12.097
Novembar	815,58	1.264,16	11.820	12.220
Decembar	822,85	1.280,53	11.931	12.289
<b>2013. GODINA</b>	<b>817,48</b>	<b>1.265,84</b>	<b>11.780</b>	<b>12.500</b>
Januar	823,99	1.284,48	11.776	12.229
Februar	809,75	1.257,08	11.858	12.385
Mart	815,02	1.245,05	11.916	12.502
April	815,29	1.258,60	11.897	12.491
Maj	820,65	1.272,39	11.920	12.508
Juni	819,85	1.269,83	11.861	12.446
Juli	815,16	1.259,62	11.831	12.487
Avgust	815,18	1.259,64	11.830	12.521
Septembar	806,49	1.256,00	11.692	12.479
Oktobar	810,85	1.261,88	11.671	12.679
Novembar	826,96	1.281,79	11.496	12.735
Decembar	830,52	1.283,73	11.610	12.536
<b>2014. GODINA</b>				
Januar	823,81	1,277,21	11.682	12.425
Februar	811,11	1,254,74	11.777	12.476
Mart	806,95	1,258,08	11.820	12.497
April	819,93	1,272,55	11.912	12.397
Maj	814,52	1,254,27	11.948	12.247
Juni	817,29	1,272,09	11.860	12.127

PROSJEČNE NETO I BRUTO PLATE PO MJESECIMA

RAZDOBLJE	NETO PLATE		BRUTO PLATE	
	U KM	Indeks Ø2012=100	U KM	Indeks Ø2012=100
Ø 2009 GODINE	768,66	93,86	1.201,57	94,52
Ø 2010 GODINE	796,98	97,32	1.233,67	97,05
Ø 2011 GODINE	807,63	98,62	1.261,96	99,27
<b>2012 GODINA</b>				
Januar	820,79	100,23	1.280,26	100,71
Februar	817,10	99,78	1.262,21	99,29
Mart	806,32	98,46	1.254,54	98,69
April	813,71	99,36	1.263,26	99,37
Maj	826,71	100,95	1.283,49	100,96
Juni	835,31	102,00	1.294,76	101,85
Juli	823,55	100,56	1.280,10	100,70
Avgust	821,86	100,36	1.273,57	100,18
Septembar	804,70	98,26	1.245,61	97,98
Oktobar	818,71	99,97	1.272,31	100,08
Novembar	815,58	99,59	1.264,16	99,44
Decembar	822,85	100,48	1.280,53	100,73
<b>Ø 2012 GODINE</b>	<b>818,93</b>	<b>100,00</b>	<b>1.271,23</b>	<b>100,00</b>
<b>2013 GODINA</b>				
Januar	823,99	100,62	1.284,48	101,04
Februar	809,75	98,88	1.257,08	98,89
Mart	815,02	99,52	1.245,05	97,94
April	815,29	99,56	1.258,60	99,01
Maj	820,65	100,21	1.272,39	100,09
Juni	819,85	100,11	1.269,83	99,89
Juli	815,16	99,54	1.259,62	99,09
Avgust	815,18	99,54	1.259,64	99,09
Septembar	806,49	98,48	1.256,00	98,80
Oktobar	810,85	99,01	1.261,88	99,26
Novembar	826,96	100,98	1.281,79	100,83
Decembar	830,52	101,42	1.283,73	100,98
	<b>817,48</b>	<b>99,82</b>	<b>1.265,84</b>	<b>99,58</b>
<b>2014 GODINA</b>				
Januar	823,81	100,60	1.277,21	100,47
Februar	811,11	99,05	1.254,74	98,70
Mart	806,95	98,54	1.258,08	98,97
April	819,93	100,12	1.272,55	100,10
Maj	814,52	99,46	1.254,27	98,67
Juni	817,29	99,80	1.272,09	100,07

PROSJEČNE NETO I BRUTO PLATE PO PODRUČJIMA KD - NETO PLATE U KM

	Ø2013	V 2014	VI 2014	V 2014/ Ø2013	VI 2014/ Ø2013	V 2014/ IV 2014	VI 2014/ V 2014
<b>UKUPNO</b>	<b>817,48</b>	<b>814,52</b>	<b>817,29</b>	<b>99,64</b>	<b>99,98</b>	<b>99,34</b>	<b>100,34</b>
A. Poljoprivreda, lov i šumarstvo	637,24	535,35	529,81	84,01	83,14	102,08	98,97
C. Prerađivačka industrija	608,19	600,11	593,24	98,67	97,54	101,57	98,86
D. Proizvodnja i snabdijevanje električnom energijom, plinom, parom i klimatizacija	1.292,75	1.276,53	1.310,68	98,75	101,39	96,59	102,68
E. Snabdijevanje vodom; uklanjanje otpadnih voda, gospodarenje otpadom te djelatnosti obrade i zbrinjavanja otpada	989,50	970,61	978,68	98,09	98,91	97,76	100,83
F. Građevinarstvo	488,04	481,49	482,31	98,66	98,83	100,45	100,17
G. Trgovina na veliko i malo; popravak motornih vozila i motocikala	522,69	514,14	513,13	98,36	98,17	98,13	99,80
H. Prevoz i skladištenje	709,26	689,18	700,44	97,17	98,76	101,25	101,63
I. Djelatnosti pružanja smještaja te pripreme i usluživanje hrane	437,20	396,17	395,45	90,62	90,45	98,64	99,82
J. Informacije i komunikacije	1.044,55	1.079,86	1.106,21	103,38	105,90	101,34	102,44
K. Finansijske djelatnosti i djelatnosti osiguranja	1.185,25	1.135,27	1.148,16	95,78	96,87	93,62	101,14
L. Poslovanje nekretninama	531,83	537,50	537,50	101,07	101,07	100,00	100,00
M. Stručne, naučne i tehničke djelatnosti	718,97	707,61	704,67	98,42	98,01	99,73	99,58
N. Administrativne i pomoćne uslužne djelatnosti	616,43	624,48	634,04	101,31	102,86	103,18	101,53
O. Javna uprava i odbrana; obavezno socijalno osiguranje	1.209,40	1.229,44	1.360,12	101,66	112,46	96,87	110,63
P. Obrazovanje	1.379,08	1.391,29	1.360,12	100,89	98,63	98,25	97,76
Q. Djelatnosti zdravstvene i socijalne zaštite	1.190,61	1.218,19	1.200,23	102,32	100,81	100,13	98,53
R. Umjetnost, zabava i rekreacija	778,01	788,92	788,92	101,40	101,40	100,00	100,00
S. Ostale uslužne djelatnosti	625,43	603,28	603,28	96,46	96,46	96,00	100,00

PROSJEČNE NETO I BRUTO PLATE PO PODRUČJIMA KD - BRUTO PLATE U KM

	Ø2013	V 2014	VI 2014	V 2014/ Ø2013	VI 2014/ Ø2013	V 2014/ IV 2014	VI 2014/ V 2014
<b>UKUPNO</b>	<b>1.265,84</b>	<b>1.254,27</b>	<b>1.272,09</b>	<b>99,09</b>	<b>100,49</b>	<b>98,56</b>	<b>101,42</b>
A. Poljoprivreda, lov i šumarstvo	986,35	806,01	797,09	81,72	80,81	102,19	98,89
C. Prerađivačka industrija	942,73	981,00	968,76	104,06	102,76	101,53	98,75
D. Proizvodnja i snabdijevanje električnom energijom, plinom, parom i klimatizacija	1.950,80	1.836,73	1.885,88	94,15	96,67	85,91	102,68
E. Snadbijevanje vodom; uklanjanje otpadnih voda, gospodarenje otpadom te djelatnosti obrade i zbrinjavanja otpada	1.425,22	1.398,02	1.409,64	98,09	98,91	97,77	100,83
F. Građevinarstvo	751,65	741,85	743,19	98,70	98,87	100,43	100,18
G. Trgovina na veliko i malo; popravak motornih vozila i motocikala	806,16	790,23	790,24	98,02	98,03	98,07	100,00
H. Prevoz i skladištenje	1.108,31	1.078,58	1.096,90	97,32	98,97	101,05	101,70
I. Djelatnosti pružanja smještaja te pripreme i usluživanje hrane	662,82	595,57	594,88	89,85	89,75	98,88	99,88
J. Informacije i komunikacije	1.670,58	1.748,40	1.788,58	104,66	107,06	101,51	102,30
K. Finansijske djelatnosti i djelatnosti osiguranja	1.849,51	1.769,48	1.791,66	95,67	96,87	93,58	101,25
L. Poslovanje nekretninama	823,80	832,00	832,00	101,00	101,00	99,64	100,00
M. Stručne, naučne i tehničke djelatnosti	1.139,10	1.113,08	1.108,56	97,72	97,32	99,70	99,59
N. Administrativne i pomoćne uslužne djelatnosti	899,57	920,80	934,59	102,36	103,89	102,84	101,50
O. Javna uprava i odbrana; obavezno socijalno osiguranje	1.869,21	1.823,22	1.966,59	97,54	105,21	95,43	107,86
P. Obrazovanje	2.166,31	2.175,96	2.128,61	100,45	98,26	98,16	97,82
Q. Djelatnosti zdravstvene i socijalne zaštite	1.856,64	1.901,60	1.872,43	102,42	100,85	100,15	98,47
R. Umjetnost, zabava i rekreacija	1.153,02	1.172,48	1.172,48	101,69	101,69	100,00	100,00
S. Ostale uslužne djelatnosti	971,57	931,73	931,73	95,90	95,90	96,00	100,00

UPOREDNI PREGLED NETO PLATA U BRČKO DISTRIKTU BIH SA ENTITETIMA,  
2009 - JUNI 2014. GODINE

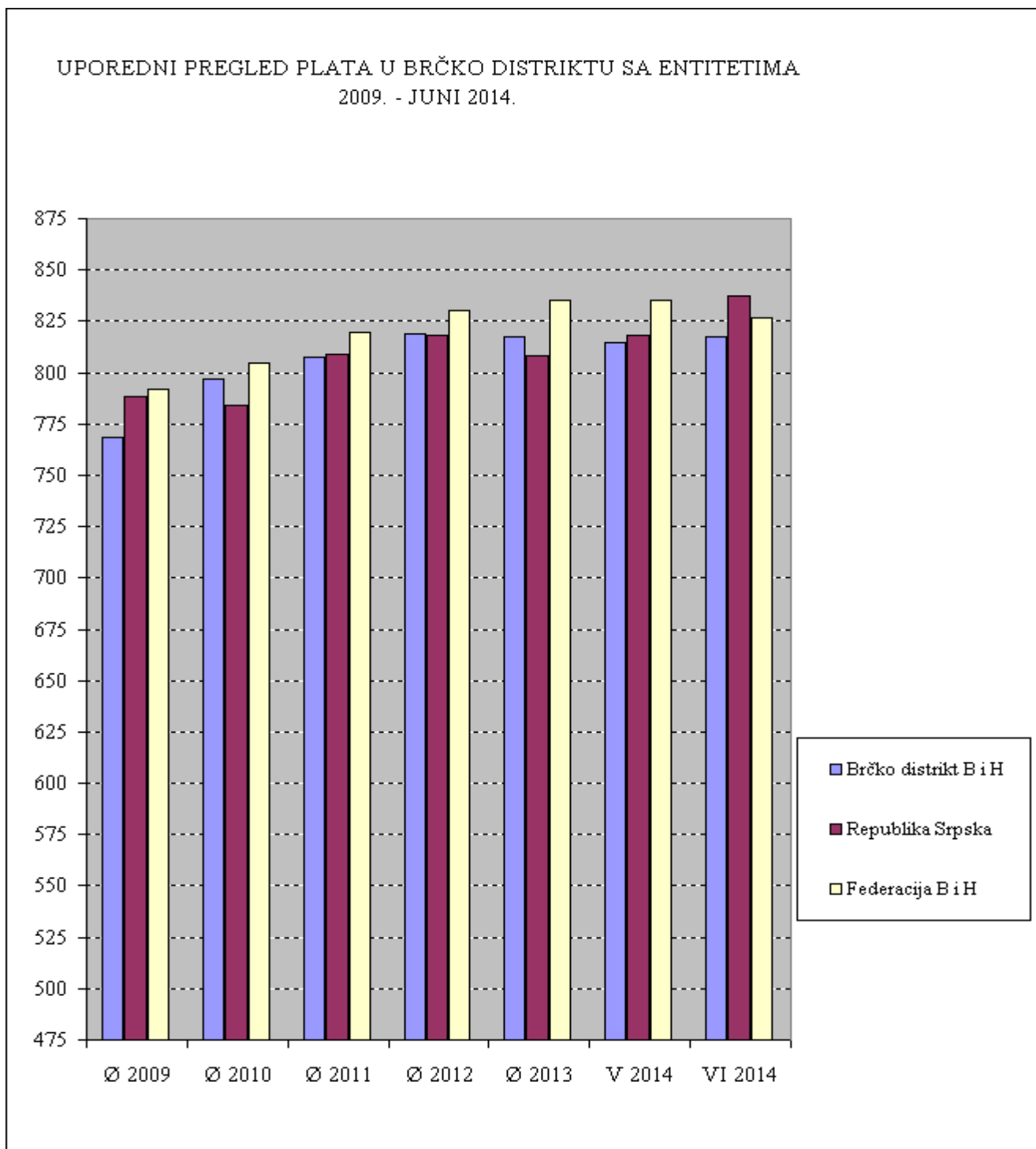
	Prosječna neto plata u KM	Brčko distrikt=100
Ø 2009. godine		
Brčko distrikt B i H	768,66	100,00
Republika Srpska	788,00	102,50
Federacija B i H	792,08	103,04
Ø 2010. godine		
Brčko distrikt B i H	796,98	100,00
Republika Srpska	784,00	98,45
Federacija B i H	804,37	101,00
Ø 2011. godine		
Brčko distrikt B i H	807,63	100,00
Republika Srpska	809,00	100,17
Federacija B i H	819,36	101,45
Ø 2012. godine		
Brčko distrikt B i H	818,93	100,00
Republika Srpska	818,00	99,89
Federacija B i H	829,92	101,34
Ø 2013. godine		
Brčko distrikt B i H	817,48	100,00
Republika Srpska	808,00	98,84
Federacija B i H	835,00	102,14
maj 2014. godine		
Brčko distrikt B i H	814,52	100,00
Republika Srpska	818,00	100,43
Federacija B i H	835,00	102,51
juni 2014. godine		
Brčko distrikt B i H	817,29	100,00
Republika Srpska	837,00	102,41
Federacija B i H	827,00	101,19



UPOREDNI PREGLED PLATA U B i H 2009. -JUNI 2014. GODINE

	Ø 2009	Ø 2010	Ø 2011	Ø 2012	Ø 2013	V 2014	VI 2014
Brčko distrikt B i H	768,66	796,98	807,63	818,93	817,48	814,52	817,29
Republika Srpska	788,00	784,00	809,00	818,00	808,00	818,00	837,00
Federacija B i H	792,08	804,37	819,36	829,92	835,00	835,00	827,00

UPOREDNI PREGLED PLATA U BRČKO DISTRIKTU SA ENTITETIMA  
2009. - JUNI 2014.



## BROJ ZAPOSLENIH U PRAVNIM LICIMA I KOD SAMOSTALNIH PREDUZETNIKA

Stanje 30.06.2014. godine

	UKUPNO	U pravnim licima	Kod samostalnih preduzetnika	Od toga	
				Samozaposlenici	Uposlene osobe
UKUPNO	<b>16.370</b>	<b>11.860</b>	<b>4.510</b>	<b>2.699</b>	<b>1.811</b>
A. Poljoprivreda, lov i šumarstvo	<b>78</b>	58	20	20	0
C. Prerađivačka industrija	<b>2.976</b>	2.122	854	208	646
D. Proizvodnja i snabdijevanje električnom energijom, plinom, parom i klimatizacija	<b>294</b>	288	6	0	6
E. Snadbijevanje vodom; uklanjanje otpadnih voda, gospodarenje otpadom te djelatnosti obrade i zbrinjavanja otpada	<b>130</b>	130	0	0	0
F. Građevinarstvo	<b>837</b>	769	68	68	0
G. Trgovina na veliko i malo; popravak motornih vozila i motocikala	<b>4.667</b>	2.984	1.683	1.380	303
H. Prevoz i skladištenje	<b>874</b>	605	269	233	36
I. Djelatnosti pružanja smještaja te pripreme i usluživanje hrane	<b>857</b>	125	732	401	331
J. Informacije i komunikacije	<b>137</b>	128	9	8	1
K. Finansijske djelatnosti i djelatnosti osiguranja	<b>292</b>	289	3	3	0
L. Poslovanje nekretninama	<b>21</b>	11	10	9	1
M. Stručne, naučne i tehničke djelatnosti	<b>445</b>	355	90	64	26
N. Administrativne i pomoćne uslužne djelatnosti	<b>404</b>	335	69	55	14
O. Javna uprava i odbrana; obavezno socijalno osiguranje	<b>1.883</b>	1.883	0	0	0
P. Obrazovanje	<b>963</b>	947	16	16	0
Q. Djelatnosti zdravstvene i socijalne zaštite	<b>726</b>	654	72	41	31
R. Umjetnost, zabava i rekreacija	<b>157</b>	112	45	17	28
S. Ostale uslužne djelatnosti	<b>629</b>	65	564	176	388

## BROJ ZAPOSLENIH KOD SAMOSTALNIH PREDUZETNIKA

Stanje 30.06.2014. godine

	UKUPNO	Od toga	
		Samozaposlenici	Uposlene osobe
<b>UKUPNO</b>	<b>4.510</b>	<b>2.699</b>	<b>1.811</b>
A. Poljoprivreda, lov i šumarstvo	20	20	0
C. Prerađivačka industrija	854	208	646
D. Proizvodnja i snabdijevanje električnom energijom, plinom, parom i klimatizacija	6	0	6
E. Snabdijevanje vodom; uklanjanje otpadnih voda, gospodarenje otpadom te djelatnosti obrade i zbrinjavanja otpada	0	0	0
F. Građevinarstvo	68	68	0
G. Trgovina na veliko i malo; popravak motornih vozila i motocikala	1.683	1.380	303
H. Prevoz i skladištenje	269	233	36
I. Djelatnosti pružanja smještaja te pripreme i usluživanje hrane	732	401	331
J. Informacije i komunikacije	9	8	1
K. Finansijske djelatnosti i djelatnosti osiguranja	3	3	0
L. Poslovanje nekretninama	10	9	1
M. Stručne, naučne i tehničke djelatnosti	90	64	26
N. Administrativne i pomoćne uslužne djelatnosti	69	55	14
O. Javna uprava i odbrana; obavezno socijalno osiguranje	0	0	0
P. Obrazovanje	16	16	0
Q. Djelatnosti zdravstvene i socijalne zaštite	72	41	31
R. Umjetnost, zabava i rekreacija	45	17	28
S. Ostale uslužne djelatnosti	564	176	388

## BROJ ZAPOSLENIH U PRAVNIM LICIMA PO PODRUČJIMA KD

	Ø2013	I 2014	II 2014	III 2014	IV 2014	V 2014	VI 2014
<b>UKUPNO</b>	<b>11.781</b>	<b>11.682</b>	<b>11.777</b>	<b>11.820</b>	<b>11.912</b>	<b>11.948</b>	<b>11.860</b>
A. Poljoprivreda, lov i šumarstvo	67	67	67	67	59	58	58
C. Prerađivačka industrija	2.184	2.170	2.212	2.230	2.215	2.176	2.122
D. Proizvodnja i snabdijevanje električnom energijom, plinom, parom i klimatizacija	267	239	239	239	239	288	288
E. Snadbijevanje vodom; uklanjanje otpadnih voda, gospodarenje otpadom te djelatnosti obrade i zbrinjavanja otpada	101	101	101	101	130	130	130
F. Građevinarstvo	796	781	785	800	787	772	769
G. Trgovina na veliko i malo; popravak motornih vozila i motocikala	2.859	2.874	2.889	2.912	2.993	2.980	2.984
H. Prevoz i skladištenje	579	597	600	594	596	603	605
I. Djelatnosti pružanja smještaja te pripreme i usluživanje hrane	123	122	122	123	120	124	125
J. Informacije i komunikacije	129	127	127	128	127	129	128
K. Finansijske djelatnosti i djelatnosti osiguranja	283	291	302	303	291	288	289
L. Poslovanje nekretninama	15	15	15	15	11	11	11
M. Stručne, naučne i tehničke djelatnosti	347	400	399	399	354	353	355
N. Administrativne i pomoćne uslužne djelatnosti	333	341	341	342	341	335	335
O. Javna uprava i odbrana; obavezno socijalno osiguranje	1.956	1.885	1.901	1.895	1.890	1.921	1.883
P. Obrazovanje	931	870	876	873	926	948	947
Q. Djelatnosti zdravstvene i socijalne zaštite	649	639	638	636	656	655	654
R. Umjetnost, zabava i rekreacija	111	111	111	111	112	112	112
S. Ostale uslužne djelatnosti	51	52	52	52	65	65	65

## ZAPOSLENOST U PRAVNIM LICIMA PO PODRUČJIMA KD - BROJ ZAPOSLENIH I INDEKSI

	Broj zaposlenih			INDEKSI			
	Ø 2013	V 2014	VI 2014	V 2014/ Ø 2013	VI 2014/ Ø 2013	V 2014/ IV 2014	VI 2014/ V 2014
<b>UKUPNO</b>	<b>11.781</b>	<b>11.948</b>	<b>11.860</b>	<b>101,42</b>	<b>100,67</b>	<b>100,30</b>	<b>99,26</b>
A. Poljoprivreda, lov i šumarstvo	67	58	58	86,57	86,57	98,31	100,00
C. Prerađivačka industrija	2.184	2.176	2.122	99,63	97,16	98,24	97,52
D. Proizvodnja i snabdijevanje električnom energijom, plinom, parom i klimatizacija	267	288	288	107,87	107,87	120,50	100,00
E. Snabdijevanje vodom; uklanjanje otpadnih voda, gospodarenje otpadom te djelatnosti obrade i zbrinjavanja otpada	101	130	130	128,71	128,71	100,00	100,00
F. Građevinarstvo	796	772	769	96,98	96,61	98,09	99,61
G. Trgovina na veliko i malo; popravak motornih vozila i motocikala	2.859	2.980	2.984	104,23	104,37	99,57	100,13
H. Prevoz i skladištenje	579	603	605	104,15	104,49	101,17	100,33
I. Djelatnosti pružanja smještaja te pripreme i usluživanje hrane	123	124	125	100,81	101,63	103,33	100,81
J. Informacije i komunikacije	129	129	128	100,00	99,22	101,57	99,22
K. Finansijske djelatnosti i djelatnosti osiguranja	283	288	289	101,77	102,12	98,97	100,35
L. Poslovanje nekretninama	15	11	11	73,33	73,33	100,00	100,00
M. Stručne, naučne i tehničke djelatnosti	347	353	355	101,73	102,31	99,72	100,57
N. Administrativne i pomoćne uslužne djelatnosti	333	335	335	100,60	100,60	98,24	100,00
O. Javna uprava i odbrana; obavezno socijalno osiguranje	1.956	1.921	1.883	98,21	96,27	101,64	98,02
P. Obrazovanje	931	948	947	101,83	101,72	102,38	99,89
Q. Djelatnosti zdravstvene i socijalne zaštite	649	655	654	100,92	100,77	99,85	99,85
R. Umjetnost, zabava i rekreacija	111	112	112	100,90	100,90	100,00	100,00
S. Ostale uslužne djelatnosti	51	65	65	127,45	127,45	100,00	100,00

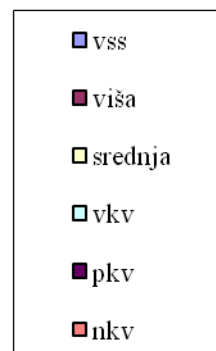
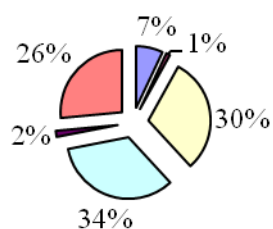
## NEZAPOSLENE OSOBE / LICA

	U K U P N O	Od toga :ŽENE
<b>2012. godina</b>		
Januar	12.230	6.421
Februar	12.370	6.465
Mart	12.360	6.488
April	12.475	6.564
Maj	12.414	6.533
Juni	12.240	6.432
Juli	12.166	6.406
Avgust	12.216	6.438
Septembar	12.207	6.424
Oktobar	12.097	6.365
Novembar	12.220	6.416
Decembar	12.289	6.433
<b>2013. godina</b>		
Januar	12.229	6.378
Februar	12.385	6.398
Mart	12.502	6.467
April	12.491	6.465
Maj	12.508	6.474
Juni	12.446	6.462
Juli	12.487	6.501
Avgust	12.521	6.514
Septembar	12.479	6.520
Oktobar	12.679	6.661
Novembar	12.735	6.679
Decembar	12.536	6.538
<b>2014. godina</b>		
Januar	12.425	6.471
Februar	12.476	6.490
Mart	12.497	6.512
April	12.397	6.434
Maj	12.247	6.365
Juni	12.127	6.316

## NEZAPOSLENE OSOBE/LICA PREMA STRUČNOJ SPREMI

Izvori podataka: Zavod za zapošljavanje

	Ø	I	II	III	IV	V	VI
	2013	2014	2014	2014	2014	2014	2014
<b>Ukupno</b>	<b>12.500</b>	<b>12.425</b>	<b>12.476</b>	<b>12.497</b>	<b>12.397</b>	<b>12.247</b>	<b>12.127</b>
Muškarci	5.995	5.954	5.986	5.985	5.963	5.882	5.811
Žene	6.505	6.471	6.490	6.512	6.434	6.365	6.316
<b>VSS</b>	<b>925</b>	<b>871</b>	<b>867</b>	<b>857</b>	<b>865</b>	<b>850</b>	<b>849</b>
Muškarci	364	340	340	338	342	334	329
Žene	561	531	527	519	523	516	520
<b>Viša</b>	<b>128</b>	<b>125</b>	<b>131</b>	<b>131</b>	<b>130</b>	<b>130</b>	<b>127</b>
Muškarci	70	69	72	70	68	67	68
Žene	58	56	59	61	62	63	59
<b>Srednja</b>	<b>3.695</b>	<b>3.760</b>	<b>3.796</b>	<b>3.799</b>	<b>3.759</b>	<b>3.695</b>	<b>3.650</b>
Muškarci	1.448	1.477	1.488	1.486	1.493	1.459	1.435
Žene	2.247	2.283	2.308	2.313	2.266	2.236	2.215
<b>VKV,KV</b>	<b>4.260</b>	<b>4.244</b>	<b>4.258</b>	<b>4.276</b>	<b>4.206</b>	<b>4.140</b>	<b>4.100</b>
Muškarci	2.505	2.465	2.478	2.488	2.450	2.412	2.383
Žene	1.755	1.779	1.780	1.788	1.756	1.728	1.717
<b>PKV</b>	<b>192</b>	<b>193</b>	<b>193</b>	<b>196</b>	<b>193</b>	<b>193</b>	<b>190</b>
Muškarci	95	96	97	101	101	102	99
Žene	97	97	96	95	92	91	91
<b>NKV</b>	<b>192</b>	<b>3.232</b>	<b>3.231</b>	<b>3.238</b>	<b>3.244</b>	<b>3.239</b>	<b>3.211</b>
Muškarci	1.514	1.507	1.511	1.502	1.509	1.508	1.497
Žene	1.786	1.725	1.720	1.736	1.735	1.731	1.714

NEZAPOSLENI PREMA STRUČNOJ SPREMI  
JUNI 2014.

## IV) PENZIJE

### KORISNICI PENZIJA I PROSJEČNE PENZIJE ISPLAĆENE U BRČKO DISTRIKTU B i H

	UKUPNO	Od toga:	
		RS	Federacija

#### BROJ KORISNIKA 2013. GODINE

Januar	10.381	5.995	4.386
Februar	10.416	6.014	4.402
Mart	10.430	6.031	4.399
April	10.431	6.031	4.400
Maj	10.436	6.018	4.418
Juni	10.446	6.028	4.418
Juli	10.456	6.029	4.427
Avgust	10.468	6.048	4.420
Septembar	10.464	6.047	4.417
Oktoabar	10.456	6.033	4.423
Novembar	10.541	6.106	4.435
Decembar	10.562	6.124	4.438

#### BROJ KORISNIKA 2014. GODINE

Januar	10.564	6.132	4.432
Februar	10.543	6.139	4.404
Mart	10.619	6.151	4.468
April	10.674	6.148	4.526
Maj	10.748	6.216	4.532
Juni	10.733	6.191	4.542

PROSJEČNO ISPLAĆENA PENZIJA U 2008. GODINI	310,32 KM
PROSJEČNO ISPLAĆENA PENZIJA U 2009. GODINI	325,83 KM
PROSJEČNO ISPLAĆENA PENZIJA U 2010. GODINI	316,29 KM
PROSJEČNO ISPLAĆENA PENZIJA U 2011. GODINI	318,94 KM



PROSJEČNE PENZIJE 2013. GODINE

	UKUPNO	Od toga:	
		RS	Federacija
Januar	309,87	299,87	323,55
Februar	309,45	299,20	323,46
Mart	309,65	299,29	323,86
April	309,36	299,11	323,42
Maj	308,97	298,71	322,96
Juni	308,57	298,52	322,29
Juli	308,54	298,51	322,22
Avgust	307,64	298,25	320,49
Septembar	313,16	308,54	320,47
Oktober	313,43	307,90	320,98
Novembar	313,14	307,70	320,65
Decembar	313,16	307,54	320,92
<b>PROSJEČNO ISPLAĆENA PENZIJA U 2013. GODINI</b>			<b>310,41</b>

PROSJEČNE PENZIJE 2014. GODINE

	UKUPNO	Od toga:	
		RS	Federacija
Januar	322,84	313,35	335,98
Februar	323,57	313,35	337,82
Mart	323,15	312,96	337,19
April	322,51	311,39	336,89
Maj	324,32	315,53	336,38
Juni	322,06	312,29	335,79

## V) CIJENE

### MJESEČNI INDEKSI POTROŠAČKIH CIJENA

#### PREDHODNI MJESEC =100

GODINA	I	II	III	IV	V	VI	VII	VIII	IX	X	XI	XII
2013	100,7	100,0	100,1	98,9	99,8	99,8	100,1	99,9	100,0	100,5	99,9	100,0
2014	100,6	99,9	99,2	99,1	99,9	99,9						

#### ISTI MJESEC PREDHODNE GODINE =100

GODINA	I	II	III	IV	V	VI	VII	VIII	IX	X	XI	XII
2013	102,0	101,5	100,6	100,7	100,9	101,0	100,9	100,0	99,8	99,3	99,4	99,5
2014	99,4	99,3	99,9	99,5	99,6	99,7						

#### Θ 2010 = 100

GODINA	I	II	III	IV	V	VI	VII	VIII	IX	X	XI	XII
2013	105,7	105,6	106,8	104,4	104,2	104,0	104,1	104,0	104,1	104,5	104,4	104,4
2014	105,0	104,9	104,9	103,9	103,8	103,7						

## INDEKS POTROŠAČKIH CIJENA U MAJU I JUNU 2014. GODINE

	V 2014/ IV 2014	VI 2014/ V 2014	V 2014/ V 2013	VI 2014/ VI 2013	Ø2013/ Ø2012	VI 2014/ Ø 2010
<b>Indeks potrošačkih cijena ukupno</b>	<b>99,9</b>	<b>99,9</b>	<b>99,6</b>	<b>99,7</b>	<b>100,5</b>	<b>103,7</b>
Hrana i bezalkoholna pića	99,8	99,8	98,1	98,5	100,4	104,1
Alkoholna pića i duhan	100,3	99,8	107,6	107,4	106,9	135,4
Odjeća i obuća	99,8	99,8	99,1	98,9	103,3	94,7
Stanovanje, voda, el.energija, plin i dr. energenti	100,0	100,0	99,1	99,2	99,9	93,9
Namještaj, kućanski aparati i redovno održavanje kuće	100,0	100,0	99,8	99,7	100,2	102,4
Zdravstvo	99,0	99,7	100,4	100,0	100,9	98,4
Prevoz	100,2	100,0	100,3	100,0	98,6	108,9
Komunikacije	100,0	100,0	101,0	101,0	100,5	105,8
Rekreacija i kultura	100,1	100,0	99,6	99,7	99,9	101,5
Obrazovanje	100,0	100,0	100,0	100,0	100	100,0
Restorani i hoteli	100,0	100,0	100,0	100,0	100	100,9
Ostala dobra i usluge	100,0	100,1	100,0	100,0	100,3	102,4

## KOEFIČIJENTI RASTA POTROŠAČKIH CIJENA U BRČKO DISTRIKTU

	U mjesecu u odnosu na prethodni mjesec	Od početka godine do kraja mjeseca	Prosječ. mjes. rast od početka godine do kraja mjeseca	U mjesecu u odnosu na isti mjesec prethodne godine
<b>2008. godina</b>				
Januar	0,010	0,010	0,010	0,052
Februar	0,015	0,016	0,008	0,057
Mart	0,008	0,023	0,008	0,066
April	-0,01	0,013	0,003	0,048
Maj	0,010	0,023	0,005	0,060
Juni	0,002	0,025	0,004	0,076
Juli	0,000	0,025	0,004	0,080
Avgust	0,007	0,032	0,004	0,078
Septembar	0,001	0,033	0,004	0,070
Oktobar	0,008	0,041	0,004	0,058
Novembar	-0,013	0,028	0,003	0,037
Decembar	-0,011	0,017	0,001	0,016
<b>2009. godina</b>				
Januar	0,002	0,002	0,002	0,008
Februar	-0,004	-0,002	-0,001	0,004
Mart	0,003	0,001	0,000	-0,006
April	-0,010	-0,009	-0,023	-0,015
Maj	-0,002	-0,011	-0,002	-0,018
Juni	0,001	-0,010	-0,002	-0,018
Juli	0,005	-0,005	-0,001	-0,013
Avgust	-0,001	-0,006	-0,001	-0,021
Septembar	-0,001	-0,007	-0,001	-0,024
Oktobar	0,011	0,004	0,000	-0,020
Novembar	-0,001	0,003	0,000	-0,009
Decembar	-0,001	0,002	0,000	0,002
<b>2010. godina</b>				
Januar	0,009	0,009	0,009	0,009
Februar	0,002	0,011	0,005	0,014
Mart	0,001	0,012	0,004	0,012
April	-0,008	0,004	0,001	0,014
Maj	-0,004	0,000	0,000	0,012
Juni	-0,002	-0,002	0,000	0,009
Juli	-0,002	-0,004	-0,001	-0,004
Avgust	0,002	-0,002	0,000	0,005
Septembar	0,001	-0,001	0,000	0,008
Oktobar	0,010	0,009	0,001	0,006
Novembar	0,001	0,010	0,001	0,009
Decembar	0,004	0,014	0,001	0,014

	U mjesecu u odnosu na prethodni mjesec	Od početka godine do kraja mjeseca	Prosječ. mjes. rast od početka godine do kraja mjeseca	U mjesecu u odnosu na isti mjesec prethodne godine
--	--	------------------------------------	--	--

### 2011. godina

Januar	0,009	0,009	0,009	0,013
Februar	0,005	0,014	0,007	0,017
Mart	0,006	0,020	0,007	0,020
April	-0,007	0,013	0,003	0,022
Maj	0,002	0,015	0,003	0,028
Juni	-0,002	0,013	0,002	0,028
Juli	-0,005	0,008	0,001	0,025
Avgust	-0,001	0,007	0,001	0,023
Septembar	0,003	0,010	0,001	0,025
Oktoabar	0,009	0,019	0,002	0,024
Novembar	0,001	0,020	0,002	0,023
Decembar	0,000	0,020	0,002	0,020

### 2012. godina

Januar	0,008	0,008	0,008	0,018
Februar	0,005	0,013	0,006	0,019
Mart	0,003	0,016	0,005	0,017
April	-0,007	0,009	0,002	0,016
Maj	-0,004	0,005	0,001	0,009
Juni	-0,003	0,002	0,000	0,008
Juli	-0,004	-0,002	0,000	0,015
Avgust	0,009	0,007	0,001	0,024
Septembar	0,003	0,010	0,001	0,024
Oktoabar	0,009	0,019	0,002	0,024
Novembar	-0,002	0,017	0,002	0,021
Decembar	0,000	0,017	0,001	0,021

### 2013. godina

Januar	0,007	0,007	0,007	0,020
Februar	0,000	0,007	0,003	0,015
Mart	0,001	0,008	0,003	0,006
April	-0,011	-0,030	-0,008	0,007
Maj	-0,002	-0,005	-0,001	0,009
Juni	-0,002	-0,007	-0,001	0,010
Juli	0,001	-0,006	-0,001	0,009
Avgust	-0,001	-0,007	-0,001	0,000
Septembar	0,000	-0,007	-0,001	-0,002
Oktoabar	0,005	-0,002	0,000	-0,007
Novembar	-0,001	-0,003	0,000	-0,006
Decembar	0,000	-0,003	0,000	-0,005

**2014. godina**

Januar	0,006	0,006	0,006	-0,006
Februar	-0,001	0,005	0,002	-0,007
Mart	-0,001	0,004	0,001	-0,008
April	-0,009	-0,005	-0,001	-0,005
Maj	-0,001	-0,006	-0,001	-0,004
Juni	-0,001	-0,007	-0,001	-0,006

## VI) POLJOPRIVREDA

## POVRŠINE I ZASADI NA KRAJU PROLJETNJE SJETVE

1	Usjevi na oranicama i vrtovima	2012/2013			2013/2014			2014/ 2013 Indeks <u>Kolona 6</u> Kolona 3
		U K U P N O	Od toga:		U K U P N O	Od toga:		
			Individualni poljopr.proiz.	Pravna lica		Individualni poljopr.proiz.	Pravna lica	
2	3	4	5	6	7	8	9	
<b>I ŽITA</b>								
1	Pšenica(ozima i jara)	3.761	3.710	51	3.547	3.500	47	94,31
2	Ječam(ozimi i jari)	702	700	2	507	500	7	72,22
3	Zob(ozimi i jari)	223	200	23	255	250	5	114,35
4	Kukuruz	5.155	5.000	155	5.145	5.100	45	99,81
5	Ostala žita	156	150	6	290	180	110	-
6	Surazica	0	-	-	0	-	-	-
	<b>A.UKUPNO(1-5)</b>	<b>9.997</b>	<b>9.760</b>	<b>237</b>	<b>9.744</b>	<b>9.530</b>	<b>214</b>	<b>97,47</b>
<b>II INDUSTRIJSKO BILJE</b>								
1	Soja	325	180	145	1.080	1.000	80	332,31
2	Duhan	80	80	-	3	3	0	3,75
3	Ljekovito i aromatično bilje	20	15	5	5	0	5	25,00
4	Suncokret	52	45	7	101	95	6	194,23
5	Uljana repica	150	150	-	105	105	-	70,00
	<b>B. UKUPNO (1 - 5)</b>	<b>627</b>	<b>470</b>	<b>157</b>	<b>1.294</b>	<b>1.203</b>	<b>91</b>	<b>206,38</b>
<b>III POVRTNO BILJE</b>								
1	Krompir	250	250	-	230	230	-	92,00
2	Mrkva	15	15	-	15	15	-	100,00
3	Crni luk	30	30	-	30	30	-	100,00
4	Češnjak	10	10	-	10	10	-	100,00
5	Grah za zrno i mahunu	110	110	-	100	100	-	90,91
6	Grašak za zrno i mahunu	10	10	-	10	10	-	100,00
7	Kupus i kelj	30	30	-	20	20	-	66,67
8	Rajčica	30	30	-	30	30	-	100,00
9	Paprika zelena	25	25	-	20	20	-	80,00
10	Krastavac	20	20	-	15	15	-	75,00
11	Dinje i lubenice	10	10	-	6	6	-	60,00
12	Ostalo povrće	4	3	1	34	33	1	-
	<b>C. UKUPNO (1-12)</b>	<b>544</b>	<b>543</b>	<b>1</b>	<b>520</b>	<b>519</b>	<b>1</b>	<b>95,59</b>

1	Usjevi na oranicama i vrtovima	2012/2013			2013/2014			2014/ 2013
		U K U P N O	Od toga:		U K U P N O	Od toga:		Indeks
			Individualni poljopr.proiz.	Pravna lica		Individualni poljopr.proiz.	Pravna lica	Kolona 6 Kolona 3
2	3	4	5	6	7	8	9	

#### IV STOČNO KRMNO BILJE

1	Djetelina-ukupno	350	350	-	350	350	-	100,00
2	Lucerna-ukupno	199	180	19	191	180	11	95,98
3	Kukuruz za krmu	180	80	100	160	80	80	88,89
4	Mješavina trava i mahunarki	25	25	-	25	25	-	100,00
5	Mješavina žita i mahunarki	25	25	-	25	25	-	100,00
6	Travno djetelinske smjese	80	80	-	80	80	-	100,00
7	Ostalo krmno bilje	170	170	-	170	170	-	100,00
	<b>D.UKUPNO(1-7)</b>	<b>1.029</b>	<b>910</b>	<b>119</b>	<b>1.001</b>	<b>910</b>	<b>91</b>	<b>97,28</b>

#### E.UKUPNO ZASIJANO

(A+B+C+D)

**12.197                      11.683                      514                      12.559                      12.162                      397                      102,97**

#### V OSTALO NA ORANICAMA I VRTOVIMA

1	Jagode	70	70	-	70	70	-	100,00
2	Maline	20	20	-	20	20	-	100,00
3	Kupina	-	-	-	-	1	-	-
4	Površine pod cvijećem	3	3	-	3	3	-	100,00
5	Rasadnici	-	-	-	-	-	-	-
6	Vrbici na oranicama	5	5	-	5	5	-	100,00
7	Ugari	6.500	6.500	-	6.500	6.500	-	100,00
8	Neobrađene oranice i vrtovi	6.549	6.549	-	5.550	5.550	-	84,75
	<b>F.UKUPNO(1-7)</b>	<b>13.147</b>	<b>13.147</b>	<b>0</b>	<b>12.148</b>	<b>12.149</b>	<b>0</b>	<b>92,40</b>

#### VI MEĐUSJEVI I PODUSJEVI

1	Grah	70	70	-	50	50	-	71,43
2	Tikve	25	25	-	15	15	-	60,00
	<b>UKUPNO(1-2)</b>	<b>95</b>	<b>95</b>	<b>0</b>	<b>65</b>	<b>65</b>	<b>0</b>	<b>68,42</b>



# VII) INDUSTRIJSKA PROIZVODNJA

## INDEKSI INDUSTRIJSKE PROIZVODNJE, JUNI 2014.

	V 2014/ Ø 2013	VI 2014/ Ø 2013	V 2014/ V 2013	VI 2014/ VI 2013	I-VI 2014/ I-VI 2013
<b>INDUSTRIJA UKUPNO</b>	<b>98,5</b>	<b>99,7</b>	<b>91,4</b>	<b>101,0</b>	<b>100,3</b>
Prema glavnim industrijskim grupacijama					
INTERMEDIJARNI PROIZVODI, OSIM ENERGIJE	119,5	108,2	75,8	102,2	106,5
ENERGIJA	82,8	85,1	104,9	100,1	91,6
KAPITALNI PROIZVODI	190,2	101,5	170,4	93,7	105,3
TRAJNI PROIZVODI ZA ŠIROKU POTROŠNJU	97,4	96,8	116,0	104,2	103,2
NETRAJNI PROIZVODI ZA ŠIROKU POTROŠNJU	92,5	108,3	113,2	103,3	102,3

### Prema područjima i oblastima KD

	V 2014/ Ø 2013	VI 2014/ Ø 2013	V 2014/ V 2013	VI 2014/ VI 2013	I-VI 2014/ I-VI 2013
<b>INDUSTRIJA UKUPNO</b>	<b>98,5</b>	<b>99,7</b>	<b>91,4</b>	<b>101,0</b>	<b>100,3</b>
<b>C PRERAĐIVAČKA INDUSTRIJA</b>	<b>102,3</b>	<b>107,1</b>	<b>91,0</b>	<b>103,5</b>	<b>104,9</b>
10 Proizvodnja prehrambenih proizvoda	70,1	100,9	86,4	97,7	97,2
22 Proizvodnja proizvoda od gume i plastičnih masa	228,1	147,9	210,5	139,3	131,3
24 Proizvodnja baznih metala	11,6	91,9	13,4	90,8	91,6
<b>D PROIZVODNJA I SNABDIJEVANJE/ OPSKRBA ELEKTRIČNOM ENERGIJOM I PLINOM (OSIM GRANE 35.3)</b>	<b>84,1</b>	<b>81,5</b>	<b>106,5</b>	<b>91,9</b>	<b>86,3</b>
35 Proizvodnja i snabdijevanje/ opskrba električnom energijom i plinom (osim grane 35.3)	84,1	81,5	106,5	91,9	86,3

# VIII) TURIZAM

## DOLASCI I NOĆENJA TURISTA

	DOLASCI					NOĆENJA				
	V 2014	VI 2014	VI 2014/ V 2014	VI 2014/ VI 2013	Struktura dolazaka u % (juni 2014.)	V 2014	VI 2014	VI 2014/ V 2014	VI 2014/ VI 2013	Struktura dolazaka u % (juni 2014.)
<b>UKUPNO</b>	<b>752</b>	<b>801</b>	<b>106,52</b>	<b>72,69</b>	<b>100,00</b>	<b>1.793</b>	<b>1.454</b>	<b>81,09</b>	<b>63,47</b>	<b>100,00</b>
DOMAĆI	367	410	111,72	56,87	51,19	612	630	102,94	37,79	43,33
STRANI	385	391	101,56	102,62	48,81	1.181	824	69,77	132,05	56,67

## DOLASCI I NOĆENJA TURISTA PREMA VRSTAMA OBJEKATA

	DOLASCI					NOĆENJA				
	V 2014	VI 2014	VI 2014/ V 2014	VI 2014/ VI 2013	Struktura dolazaka u % (juni 2014.)	V 2014	VI 2014	VI 2014/ V 2014	VI 2014/ VI 2013	Struktura dolazaka u % (juni 2014.)
<b>Ukupno turisti</b>	<b>752</b>	<b>801</b>	<b>106,52</b>		<b>100,00</b>	<b>1.793</b>	<b>1.454</b>	<b>81,09</b>		<b>100,00</b>
Hoteli i sličan smještaj	751	800	106,52	-	99,88	1.791	1.453	81,13	-	99,93
Odmarališta i sl. objekti za kraći odmor	0	0	-	-	-	0	0	-	-	-
Kampovi i prostori za kampiranje	0	0	-	-	-	0	0	-	-	-
Ostali smještaj	1	1	100,00	-	0,12	2	1	50,00	-	0,07
<b>Domaći</b>	<b>367</b>	<b>410</b>	<b>111,72</b>		<b>100,00</b>	<b>612</b>	<b>630</b>	<b>102,94</b>		<b>100,00</b>
Hoteli i sličan smještaj	367	410	111,72	-	100,00	612	630	102,94	-	100,00
Odmarališta i sl. objekti za kraći odmor	0	0	-	-	-	0	0	-	-	-
Kampovi i prostori za kampiranje	0	0	-	-	-	0	0	-	-	-
Ostali smještaj	0	0	0,00	-	0,00	0	0	0,00	-	0,00
<b>Strani</b>	<b>385</b>	<b>391</b>	<b>101,56</b>		<b>100,00</b>	<b>1.181</b>	<b>824</b>	<b>69,77</b>		<b>100,00</b>
Hoteli i sličan smještaj	384	390	101,56	-	99,74	1.179	823	69,80	-	99,88
Odmarališta i sl. objekti za kraći odmor	0	0	-	-	-	0	0	-	-	-
Kampovi i prostori za kampiranje	0	0	-	-	-	0	0	-	-	-
Ostali smještaj	1	1	100,00	-	0,26	2	1	50,00	-	0,12

## DOLASCI I NOĆENJA TURISTA PO ZEMLJI PREBIVALIŠTA

	V 2014	VI 2014	VI 2014/ V 2014	Struktura dolazaka u % (juni 2014.)	V 2014	VI 2014	VI 2014/ V 2014	Struktura dolazaka u % (juni 2014.)
<b>UKUPNO</b>	<b>385</b>	<b>391</b>	<b>101,56</b>	<b>100,00</b>	<b>1.181</b>	<b>824</b>	<b>69,77</b>	<b>100,00</b>
Albanija	0	3	-	0,77	0	3	-	0,36
Austrija	32	37	115,63	9,46	62	57	91,94	6,92
Belgija	1	1	100,00	0,26	1	1	100,00	0,12
Bugarska	1	4	400,00	1,02	1	5	500,00	0,61
Crna Gora	6	11	183,33	2,81	17	14	82,35	1,70
Češka	6	0	0,00	0,00	9	0	0,00	0,00
Danska	2	1	50,00	0,26	2	1	-	0,12
Estonija	0	0	-	0,00	0	0	-	0,00
Finska	0	1	-	0,26	0	1	-	0,12
Francuska	3	5	166,67	1,28	3	7	233,33	0,85
Grčka	0	0	-	0,00	0	0	-	0,00
Holandija	11	1	9,09	0,26	18	1	5,56	0,12
Hrvatska	39	47	120,51	12,02	51	76	149,02	9,22
Irska	1	2	200,00	0,51	2	2	100,00	0,24
Island	0	1	-	0,26	0	1	-	0,12
Italija	6	12	200,00	3,07	13	18	138,46	2,18
Kipar	0	3	-	0,77	0	3	-	0,36
Latvija	0	0	-	0,00	0	0	-	0,00
Litvanija	0	0	-	0,00	0	0	-	0,00
Luksemburg	0	2	-	0,51	0	2	-	0,24
Mađarska	6	7	116,67	1,79	20	16	80,00	1,94
Makedonija B.J.R.	37	13	35,14	3,32	302	42	13,91	5,10
Malta	0	0	-	0,00	0	0	-	0,00
Norveška	0	1	-	0,26	0	2	-	0,24
Njemačka	47	37	78,72	9,46	283	159	56,18	19,30
Poljska	1	1	100,00	0,26	1	4	400,00	0,49
Portugal	2	0	-	0,00	4	0	0,00	0,00
Rumunija	0	1	-	0,26	0	1	-	0,12
Rusija	0	0	-	0,00	0	0	-	0,00
Slovačka	4	1	25,00	0,26	20	1	5,00	0,12
Slovenija	21	16	76,19	4,09	33	20	60,61	2,43
Srbija	104	67	64,42	17,14	158	92	58,23	11,17
Španija	0	22	-	5,63	0	57	-	6,92
Švajcarska(uključujući Linhenštajn)	12	1	8,33	0,26	18	1	5,56	0,12
Švedska	3	0	0,00	0,00	6	0	0,00	0,00
Turska	21	61	290,48	15,60	120	184	153,33	22,33
Ujedinjeno Kraljevstvo	4	2	50,00	0,51	9	2	22,22	0,24
Ukrajina	1	0	0,00	0,00	1	0	0,00	0,00
Ostale evropske zemlje	0	0	-	0,00	0	0	-	0,00
Egipat	0	2	-	0,51	0	2	-	0,24
Južnoafrička Republika	0	0	-	0,00	0	0	-	0,00
Ostale afričke zemlje	0	0	-	0,00	0	0	-	0,00
Kanada	0	2	-	0,51	0	4	-	0,49
SAD	7	17	242,86	4,35	12	29	241,67	3,52

nastavak

	V 2014	VI 2014	VI 2014/ V 2014	Struktura dolazaka u % (juni 2014.)	V 2014	VI 2014	VI 2014/ V 2014	Struktura dolazaka u % (juni 2014.)
Ostale sjev.-američke zemlje	0	0	-	0,00	0	0	-	0,00
Brazil	0	0	-	0,00	0	0	-	0,00
Ost. zemlje J. i Sr. Amerike	0	2	-	0,51	0	2	-	0,24
Indija	0	0	-	0,00	0	0	-	0,00
Iran	0	0	-	0,00	0	0	-	0,00
Izrael	0	0	-	0,00	0	0	-	0,00
Japan	2	0	0,00	0,00	8	0	0,00	0,00
Južna Koreja	0	2	-	0,51	0	5	-	0,61
Kuvajt	0	0	-	0,00	0	0	-	0,00
Narodna Republika Kina	0	1	-	0,26	0	1	-	0,12
Saudijska Arabija	0	0	-	0,00	0	0	-	0,00
Ostale azijske zemlje	2	2	100,00	0,51	2	2	100,00	0,24
Australija	1	2	200,00	0,51	1	6	600,00	0,73
Novi Zeland	2	0	0,00	0,00	4	0	0,00	0,00
Ostale zemlje Okeanije	0	0	-	0,00	0	0	-	0,00

# IX) UGOSTITELJSTVO

## PROMET U UGOSTITELJSTVU PREMA VRSTAMA USLUGA

U KM

VRSTA USLUGE	Ukupno 2012	Ukupno 2013	II tromj. 2013	II tromj. 2014	II tromj. 2014/ II tromj. 2013
<b>UKUPNO</b>	<b>3.043.698</b>	<b>2.627.381</b>	<b>582.200</b>	<b>642.819</b>	<b>110.41</b>
1 Pivo	107.121	58.047	14.649	12.129	82.80
2 Vino	69.918	50.081	9.928	11.418	115.01
3 Rakija	30.358	23.101	3.176	3.628	114.23
4 Ostala žestoka pića	50.076	44.195	6.339	6.524	102.92
5 Voćni sokovi koncentrisani	3.440	2.725	200	0	0.00
6 Voćni sokovi nekoncentrisani	78.972	42.817	7.804	9.386	120.27
7 Ostala bezalk.pića	100.478	80.386	18.320	16.414	89.60
8 Mineralna voda i sl.	84.609	72.917	16.352	22.729	139.00
9 Hrana	1.223.962	1.257.202	301.312	240.145	79.70
10 Kafa,mlijeko i sl.	166.222	143.237	12.023	40.430	336.27
11 Duhan i šibice	157.292	12.571	1.945	3.587	184.42
12 Ostali robni promet	0	0	0	3.584	-
13 Ostali nerob. promet	98.603	80.187	25.810	33.483	129.73
14 Noćenja	872.647	759.915	164.342	239.362	145.65

## PROMET U UGOSTITELJSTVU PREMA VRSTI I KATEGORIJI POSLOVNE JEDINICE

U KM

VRSTA USLUGE	Ukupno 2012	Ukupno 2013	II tromj. 2013	II tromj. 2014	II tromj. 2014/ II tromj. 2013
<b>UKUPNO</b>	<b>3.043.698</b>	<b>2.627.381</b>	<b>582.200</b>	<b>642.819</b>	<b>110,41</b>
1 Disko klub	0	0	-	-	-
2 Hotel B kategorije	1.833.114	1.667.572	365.429	486,452	133,12
3 Kafana	0	0	-	-	-
4 Konoba	18.670	24.192	4.264	3,481	81,64
5 Mliječni restoran	497.698	477.949	178.018	56,920	31,97
6 Motel I kategorije	531.896	136.255	30.779	33,580	109,10
7 Ostale ugost. posl. jedinice	45.974	12.655	3.710	0	0,00
8 Pansion III kat.	0	0	-	-	-
9 Prenocište	0	0	-	-	-
10 Restoran društvene ishrane	116.346	308.758	0	62,386	-
11 Restoran klasični	0	0	0	0	-

## X) GRAĐEVINARSTVO

	Vrijednost izvršenih građevinskih radova u 000	Broj radnika u mjesecu	Izvršeni efektivni sati
2007. godina	UKUPNO	15.493	621.818
2008. godina	UKUPNO	25.192	781.530
2009. godina	UKUPNO	42.167	519.091
2010. godina	UKUPNO	24.479	485.444
2011. godina		14.375	435.279

2012. godina

	Vrijednost izvršenih građevinskih radova u 000	Broj radnika u mjesecu	Izvršeni efektivni sati
Januar	1.172	215	13.680
Februar	669	213	18.064
Mart	403	190	26.976
April	866	173	27.594
Maj	1.203	190	31.616
Juni	1.471	196	32.584
Juli	1.378	207	32.716
Avgust	1.241	199	31.292
Septembar	1.431	200	29.220
Oktobar	1.173	177	25.876
Novembar	1.873	186	26.388
Decembar	1.584	205	30.436
	<b>14.464</b>		<b>326.442</b>

2013. godina

	Vrijednost izvršenih građevinskih radova u 000	Broj radnika u mjesecu	Izvršeni efektivni sati
Januar	352	193	12.384
Februar	225	189	11.096
Mart	270	149	14.480
April	1.292	177	24.280
Maj	1.418	177	23.548
Juni	1.451	173	26.808
Juli	1.766	178	25.224
Avgust	1.936	188	25.826
Septembar	1.890	190	25.564
Oktobar	1.150	204	24.852
Novembar	2.423	212	32.748
Decembar	2.466	194	30.640

2014. godina

	Vrijednost izvršenih građevinskih radova u 000	Broj radnika u mjesecu	Izvršeni efektivni sati
I kvartal	2.001	263	80.213
II kvartal	2.340	370	102.884
III kvartal			
IV kvartal			

INDEKS FIZIČKOG OBIMA GRAĐEVINSKIH RADOVA

MJESEC	Indeks fizičkog obima građevinskih radova					
	kvartal 2014/ Θ2011	kvartal 2014/ Θ2012	kvartal 2014/ Θ2013	kvartal 2014/ kvartal 2011	kvartal 2014/ kvartal 2012	kvartal 2014/ kvartal 2013
I	167,03	166,06	144,27	129,85	89,17	236,25
II	195,33	194,19	168,71	65,02	66,10	56,24
III						
IV						

# XI) SAOBRAĆAJ

## PREVOZ PUTNIKA

	Pređeni kilometri vozila. u 000	Prevezeni putnici. u 000	Putnički kilometri
<b>2011. godina</b>			
I tromjesečje	298	127	7.505
II tromjesečje	272	117	12.006
III tromjesečje	145	153	12.008
IV tromjesečje	385	118	10.558
<b>2012. godina</b>			
I tromjesečje	429	109	10.958
II tromjesečje	447	112	12.212
III tromjesečje	263	80	11.623
IV tromjesečje	422	97	5.388
<b>2013. godina</b>			
I tromjesečje	482	107	4.820
II tromjesečje	468	112	4.060
III tromjesečje	223	43	2.480
IV tromjesečje	370	197	2.180
<b>2014. godina</b>			
I tromjesečje	456	77	3.695
II tromjesečje	354	62	3.335
III tromjesečje			
IV tromjesečje			

## GRADSKO PRIGRADSKI SAOBRAĆAJ

	Pređeni kilometri vozila. u 000	Prevezeni putnici. u 000
<b>2011. godina</b>		
I tromjesečje	278	122
II tromjesečje	251	106
III tromjesečje	338	94
IV tromjesečje	479	113
<b>2012. godina</b>		
I tromjesečje	457	101
II tromjesečje	521	99
III tromjesečje	372	71
IV tromjesečje	414	88
<b>2013. godina</b>		
I tromjesečje	264	68
II tromjesečje	366	69
III tromjesečje	148	39
IV tromjesečje	326	91
<b>2014. godina</b>		
I tromjesečje	451	76
II tromjesečje	349	110
III tromjesečje		
IV tromjesečje		



## XII) POŠTANSKO - TELEKOMUNIKACIJSKE USLUGE

u hiljadama

	Pismonosne pošiljke	Paketske pošiljke	Platni promet u hilj.KM	Telefonski razgovori u minutama
2007. GODINA	2.134	4,110	468	-
2008. GODINA	3.467	5,691	520	-
2009. GODINA	3.610	4,305	504	57.170
2010. GODINA	4.076	4,050	513	46.783
<b>2011. GODINA</b>	<b>2.603</b>	<b>3,248</b>	<b>513</b>	-
Januar	174	0,277	41	3.751
Februar	206	0,224	44	3.469
Mart	214	0,288	43	3.960
April	170	0,268	43	4.077
Maj	201	0,226	48	3.668
Juni	232	0,295	38	3.649
Juli	226	0,243	46	3.699
Avgust	190	0,249	27	3.681
Septembar	232	0,244	45	3.633
Oktobar	239	0,322	46	-
Novembar	241	0,272	43	-
Decembar	278	0,340	49	-
<b>2012. GODINA</b>	<b>2.927</b>	<b>3,294</b>	<b>570</b>	-
Januar	219	0,322	43	-
Februar	384	0,264	42	-
Mart	236	0,262	46	-
April	220	0,236	45	-
Maj	236	0,290	48	-
Juni	221	0,230	48	-
Juli	230	0,250	56	-
Avgust	223	0,205	49	-
Septembar	238	0,263	48	-
Oktobar	254	0,310	50	-
Novembar	225	0,299	47	-
Decembar	241	0,363	48	-
<b>2013. GODINA</b>	<b>3.099</b>	<b>3,723</b>	<b>566</b>	-
Januar	262	0,266	45	-
Februar	231	0,252	48	-
Mart	254	0,240	55	-
April	263	0,309	48	-
Maj	270	0,262	47	-
Juni	298	0,251	50	-
Juli	255	0,238	47	-
Avgust	245	0,302	45	-
Septembar	225	0,306	45	-
Oktobar	237	0,345	47	-
Novembar	268	0,461	45	-
Decembar	291	0,491	44	-

**2014. GODINA**

Januar	235	0,431	42	4.659
Februar	249	0,493	44	4.287
Mart	273	0,447	46	4.659
April	232	0,491	46	4.638
Maj	234	0,374	43	5.307
Juni	236	0,420	44	4.581

+

### XIII) IZVOZ I UVOZ

#### IZVOZ I UVOZ PO STATISTIČKIM PROCEDURAMA

I - XII 2012. GODINE I I - XII 2013. GODINE

Šifra procedure	Naziv statističke procedure	U 000 KM	Učešće u %
I-XII 2013. godine			
E	UKUPAN IZVOZ	<b>222.168</b>	<b>100,00</b>
EX1	Redovan/redovit izvoz	162.805	73,29
EX3	Procedura vanjske obrade	0	0,00
EX5	Izvoz nakon unutarnje obrade, sistem suspenzije	59.339	26,71
EX7	Izvoz nakon vanjske obrade, sistem suspenzije	24	0,00
I	UKUPAN UVOZ	<b>479.024</b>	<b>100,00</b>
IM1	Redovan/redoviti uvoz	429.020	89,56
IM3	Procedura unutarnje obrade	0	0,00
IM5	Uvoz nakon unutarnje obrade, sistem suspenzije	50.004	10,44
IM6	Uvoz nakon vanjske obrade, sistem suspenzije	0	0,00

Šifra procedure	Naziv statističke procedure	U 000 KM	Učešće u %
I-VI 2014. godine			
E	UKUPAN IZVOZ	<b>81.103</b>	<b>100,00</b>
EX1	Redovan/redovit izvoz	71.785	88,51
EX3	Procedura vanjske obrade	0	0,00
EX5	Izvoz nakon unutarnje obrade, sistem suspenzije	9.318	11,49
EX7	Izvoz nakon vanjske obrade, sistem suspenzije	0	0,00
I	UKUPAN UVOZ	<b>202.726</b>	<b>100,00</b>
IM1	Redovan/redoviti uvoz	196.041	96,70
IM3	Procedura unutarnje obrade	0	0,00
IM5	Uvoz nakon unutarnje obrade, sistem suspenzije	6.685	3,30
IM6	Uvoz nakon vanjske obrade, sistem suspenzije	0	0,00

POKRIVENOST UVOZA IZVOZOM, INDEKSI

	IZVOZ		UVOZ		Pokrivenost uvoza izvozom		Indeksi 2014/ 2013	
	2013	2014	2013	2014	2013	2014	IZVOZ	UVOZ
I	20.077	11.361	33.019	28.619	60,80	39,70	56,59	86,67
II	13.720	12.392	39.852	26.497	34,43	46,77	90,32	66,49
III	21.775	15.828	37.421	36.518	58,19	43,34	72,69	97,59
IV	18.417	18.664	36.815	43.962	50,03	42,45	101,34	119,41
V	22.445	11.571	50.008	32.541	44,88	35,56	51,55	65,07
VI	20.447	11.287	36.218	34.589	56,46	32,63	55,20	95,50
VII	12.810		39.535		32,40			
VIII	13.451		31.963		42,08			
IX	20.499		40.836		50,20			
X	19.795		47.795		41,42			
XI	19.299		46.699		41,33			
XII	19.433		38.864		50,00			
<b>UKUPNO</b>	<b>222.168</b>	<b>81.103</b>	<b>479.025</b>	<b>202.726</b>	<b>46,38</b>			

**XIV) PREGLED OSTVARENIH PRIHODA U BRČKO DISTRIKTU B i H**

		Ostvarenje		
		I-XII 2013	V 2014	VI 2014
<b>1</b>	<b>UKUPNO(2+3+4)</b>	<b>198.297.361</b>	<b>13.650.022</b>	<b>14.620.889</b>
<b>2</b>	<b>PORESKI PRIHODI (a+b)</b>	<b>169.089.566</b>	<b>12.730.847</b>	<b>13.539.857</b>
	Direktni porezi	1.763.320	120.809	121.187
	Prihodi od dobiti pojedinaca	11.353.995	460.216	615.164
	Porez na dobit preduzeća	8.409.390	582.593	828.817
	Doprinos za socijalnu zaštitu	0	0	0
	Porez na plate i radnu snagu	0	0	0
	Porez na imovinu	1.316.856	92.930	132.295
	Porez na prodaju dobara i usluga	0	0	0
	Porez na promet određenih proizvoda	61.823	50	190
	Porez na promet posebnih usluga	394.895	22.784	20.986
	Porez na upotrebna dobra	490.500	14.000	76.500
a)	Ukupno direktni	<b>23.790.779</b>	<b>1.293.382</b>	<b>1.795.139</b>
	Indirektni porezi	0	0	0
	Porez na prihod koji direktno pripada Budžetu Brčko distrikta	0	0	0
	Ind.porezi-dugovi iz predhodnih perioda	145.298.787	11.437.465	11.744.718
	Prihodi od direktnih poreza doznačeni od Uprave za indirektno oporezivanje	0		
	Ostali porezi	0		
b)	Ukupno indirektni	<b>145.298.787</b>	<b>11.437.465</b>	<b>11.744.718</b>
<b>3</b>	<b>NEPORESKI PRIHODI</b>	<b>27.120.589</b>	<b>914.594</b>	<b>1.080.982</b>
	Prihodi od nefinans. javnih preduzeća i finansijskih usluga	985.505	62.949	79.456
	Ostali prihodi od imovine	5.600.243	251.587	292.533
	Prihodi od pozitivnih kursnih razlika	0	0	0
	Prihodi od privatizacije	604.868	24.750	17.426
	Administrativne takse	631.863	32.146	44.169
	Sudske takse	1.409.512	100.782	100.490
	Komunalne takse	473.069	13.791	11.046
	Ostale budžetske naknade	2.139.830	106.796	190.968
	Posebne takse i naknade	3.356.697	73.978	102.420
	Prihodi od pružanja javnih usluga	9.345.733	78.994	79.885
	Novčane kazne	2.398.825	148.827	13.046
	Neplanirane uplate - prihodi	174.444	19.994	149.543
<b>4</b>	<b>Grantovi od dr. nivoa vlasti</b>	<b>2.087.206</b>	<b>4.581</b>	<b>50</b>

Izvor podataka: Direkcija za financije Brčko distrikta B i H

# XV) VITALNA STATISTIKA

## PRIRODNO KRETANJE STANOVNIŠTVA PO MJESTU PREBIVALIŠTA U BRČKO DISTRIKTU B i H

	ROĐENI					VITALNI INDEKS	UMRLI				SKLOPLJENI BRAKOVI	RAZVEDENI BRAKOVI
	ŽIVOROĐENI			Mrtvorodeni	ROĐENI U ZDRAVSTVENIM USTANOVAMA		UKUPNO	MUŠKI	ŽENSKI	OD TOGA DOJENČAD		
	UKUPNO	MUŠKI	ŽENSKI									
<b>2008. godina</b>	<b>905</b>	<b>511</b>	<b>394</b>	<b>8</b>	<b>913</b>	<b>1,02</b>	<b>890</b>	<b>464</b>	<b>426</b>	<b>0</b>	<b>680</b>	<b>80</b>
<b>2009. godina</b>	<b>934</b>	<b>492</b>	<b>442</b>	<b>10</b>	<b>944</b>	<b>1,02</b>	<b>912</b>	<b>486</b>	<b>426</b>	<b>0</b>	<b>671</b>	<b>139</b>
<b>2010. godina</b>	<b>917</b>	<b>489</b>	<b>428</b>	<b>15</b>	<b>932</b>	<b>1,01</b>	<b>905</b>	<b>493</b>	<b>412</b>	<b>0</b>	<b>618</b>	<b>154</b>
<b>2011. godina</b>	<b>923</b>	<b>453</b>	<b>468</b>	<b>11</b>	<b>931</b>	<b>0,96</b>	<b>961</b>	<b>483</b>	<b>478</b>	<b>0</b>	<b>618</b>	<b>199</b>
<b>2012. godina</b>	<b>984</b>	<b>487</b>	<b>487</b>	<b>14</b>	<b>998</b>	<b>1,06</b>	<b>931</b>	<b>508</b>	<b>423</b>	<b>0</b>	<b>707</b>	<b>236</b>
<b>2013. godina</b>	<b>1.340</b>	<b>709</b>	<b>626</b>	<b>7</b>	<b>1.341</b>	<b>0,94</b>	<b>1.433</b>	<b>732</b>	<b>701</b>	<b>0</b>	<b>940</b>	<b>191</b>
Januar	67	36	31	1	68	0,80	84	44	40	0	31	8
Februar	68	35	33	0	68	0,91	75	46	29	0	32	19
Mart	67	30	37	0	67	0,81	83	38	45	0	46	16
April	72	34	37	1	72	0,72	100	56	44	0	44	20
Maj	77	45	30	2	77	0,92	84	39	45	0	55	10
Juni	70	44	26	0	70	1,15	61	35	26	0	80	8
Juli	81	43	38	1	82	1,17	69	32	37	0	47	11
Avgust	90	52	38	0	89	1,38	65	29	36	0	51	8
Septembar	82	43	39	0	82	1,08	76	39	37	0	88	19
Oktobar	92	42	50	0	92	1,21	76	43	33	0	55	22
Novembar	65	32	33	0	65	0,71	92	43	49	0	61	30
Decembar	83	48	35	0	83	1,11	75	34	41	0	35	20
<b>2014. godina</b>												
Januar	76	41	35	0	76	0,86	88	50	38	0	45	-
Februar	65	39	26	0	65	1,02	64	33	31	0	43	-
Mart	65	28	35	2	65	0,73	89	40	49	0	54	-
April	76	40	36	0	76	0,88	86	42	44	0	59	-
Maj	62	36	26	0	62	0,73	85	46	39	0	52	-
Juni	82	41	41	0	82	1,01	81	43	38	0	62	-

Napomena: Podaci u gornjoj tabeli odnose se na broj obrađenih obrazaca demografije za izvještajni mjesec. Konačni podaci o demografskim kretanjima po mjesecima dati su u tematskom biltenu demografije

# XVI) METODOLOŠKE NAPOMENE

## Prosječne mjesečne neto i bruto plate

Prosječne mjesečne neto i bruto zarade (plate) po zaposlenom dobivene su na osnovu mjesečnog statističkog istraživanja o zaposlenim i zaradama - platama zaposlenih (RAD-1).

Ovim istraživanjem obuhvaćeni su poslovni subjekti po principu čiste djelatnosti na nivou Brčko distrikta. Obuhvaćeni su poslovni subjekti koji svoju djelatnost obavljaju na teritoriji Brčko distrikta, i dijelovi poslovnih subjekata koji djelatnost obavljaju na teritoriji Brčko distrikta, a sjedište osnovnog poslovnog subjekta je na teritoriji jednog od entiteta. Nisu obuhvaćeni dijelovi poslovnih subjekata koji djelatnost obavljaju na teritoriji jednog od entiteta, a sjedište osnovnog poslovnog subjekta je na teritoriji Brčko Distrikta B i H.

Isplaćene neto i bruto zarade (plate) u određenom mjesecu obuhvataju sve isplate bez obzira na koji period se odnose: zaostale isplate za ranije mjesece ili razdoblja, a isplaćene u toku izvještajnog mjeseca, isplate razlika za ranije mjesece i razdoblja, isplate po osnovu dobiti po periodičnom obračunu i završnom računu bez obzira na koji period se odnosi.

Isplaćena neto plata obuhvata isplate za rad sa punim, sa kraćim od punog i dužim od punog radnog vremena, isplate za godišnji odmor, državne praznike, plaćeno odsustvo za stručno obrazovanje, za bolovanje na teret poslodavca i sl. Nisu obuhvaćene isplate zaposlenima iz sredstava za zajedničku potrošnju, isplate koje terete materijalne troškove, kao i isplate po ugovoru o djelu. Bruto plata obuhvata sve neto isplate i sva zakonom propisana izdvajanja na teret zaposlenih i poslodavaca.

Od januara 2013. primjenjuje se klasifikacija NACE REV 2.

## Zaposlenost

Kao zaposleni prikazani su svi zaposleni u poslovnim subjektima ili dijelovima poslovnih subjekata koji su zasnovali radni odnos na neodređeno ili određeno radno vrijeme, bez obzira da li rade puno ili kraće od punog radnog vremena, kao i pripravnici. Nisu iskazani spoljni saradnici.

Kao zaposleni na čekanju prikazani su zaposleni prema kojima nisu izvršene zakonom propisane obaveze.

Kao samostalni preduzetnici i osobe koje samostalno obavljaju profesiju prikazana su lica koja su u Poreskoj upravi registrovana da djelatnost obavljaju kao osnovnu djelatnost - samozaposlenici, a kao uposlena lica kod samostalnih preduzetnika i osoba koja samostalno obavljaju djelatnost prikazana su lica registrovana u Fondu zdravstvenog osiguranja. Nisu obuhvaćeni samostalni poljoprivrednici i zaposleni u izvanteritorijalnim organizacijama i tijelima.

Od januara 2013. primjenjuje se klasifikacija NACE REV 2.

## Građevinarstvo

Podacima iz oblasti građevinarstva obuhvaćene su aktivnosti poslovnih subjekata koji se bave građevinarstvom na području Brčko distrikta B i H, sa deset i više zaposlenih u posmatranom periodu.

Podaci za 2002. godinu dobiveni su naknadnim statističkim istraživanjem. Podaci za 2003. godinu dobiveni su redovnim tromjesečnim izvještajem građevinarstva (GRAD-21).

Od januara 2014. prelazi se na tromjesečno objavljivanje podataka.

## Cijene

Do 2008.godine računali su se indeksi cijena na malo i troškova života, a od 2008.godine otpočelo se sa primjenom Indeksa potrošačkih cijena. Indeks potrošačkih cijena predstavlja mjeru promjena cijena proizvoda i usluga koja domaćinstva kupuju radi zadovoljenja svojih ličnih potreba na ekonomskoj teritoriji Brčko distrikta BiH.

Svrha prikupljanja potrošačkih cijena u B i H je dobijanje mjere inflacije. Indeks potrošačkih cijena se koristi i za usklađivanje plaća i zarada u skladu sa kolektivnim ugovorima, penzija i socijalnih davanja, očuvanje vrijednosti kod ugovora sa indeksnim klauzulama, te služi kao osnov za deflacioniranje pojedinih makroekonomskih agregata u statistici nacionalnih računa i u dr. svrhe.

Indeks potrošačkih cijena računa se na osnovu reprezentativne liste proizvoda koju u 2014. godini čini 599 proizvoda.

Snimanje cijena radi se na slijedeći način:

- za poljoprivredne proizvode koji se prikupljaju na tržnicama cijene se prikupljaju dva puta mjesečno.
- za sve ostale proizvode cijene se u skladu sa Evropskom regulativom prikupljaju jednom mjesečno.

## Turizam

Podaci o broju turista i noćenja dati su na osnovu mjesečnog izvještaja o turistima i noćenjima koje dostavljaju poslovni subjekti i njihovi dijelovi koje se bave pružanjem smještajnih usluga turistima. Izvještaji se sastavljaju na osnovu evidencije u knjigama gostiju. Turist je svaka osoba koja u mjestu izvan svog prebivališta provede najmanje jednu noć u ugostiteljskom ili drugom objektu za smještaj gostiju radi odmora ili rekreacije, zdravlja, studija, sporta, religije, porodice, poslova, javnih misija i skupova. Stranim turistima smatraju se sve osobe koje u Bosni i Hercegovini nemaju stalno prebivalište, a provedu najmanje jednu noć u ugostiteljskom ili dr. objektu za smještaj gostiju.

Od januara 2013. podaci iz Statistike turizma su djelimično izmijenjeni. kako je već urađeno u saopštenjima agencije za Statistiku B i H i entitetskih zavoda. Više se ne prate dolasci i noćenja turista po godinama, već isključivo na mjesečnom nivou sa indeksima. Djelimično je izmijenjen i spisak zemalja iz kojih dolaze i noće turisti u skladu sa zahtjevima EUROSTAT-a. Umjesto dosadašnje podjele vrsta objekata na hotele, motele i pansione, primjenjuje se klasifikacija po NACE REV 2.

## Saobraćaj

Podaci o cestovnom prevozu putnika dobijeni su iz istraživanja *Tromjesečni izvještaj o cestovnom prevozu putnika (SA/T-11)*. Jedinice posmatranja su poslovni subjekti i njihovi dijelovi registrirani u području I klasifikacije djelatnosti, u podrazredu 60.21 (prevoz putnika u cestovnom saobraćaju, redovni – linijski), ili u razredu 60.23 (Ostali prevoz putnika u cestovnom saobraćaju).

## Ugostiteljstvo

Podaci o ugostiteljstvu dobijeni su iz statističkog istraživanja *Tromjesečni izvještaj ugostiteljstva (obrazac UG - 11)*. Jedinica posmatranja su pravne osobe – preduzeća i njihovi dijelovi registrirani u području H klasifikacije djelatnosti, tj. ugostiteljska i druga preduzeća koja obavljaju ugostiteljsku djelatnost. **Ugostiteljska djelatnost** je djelatnost pripremanja hrane i pružanja usluga prehrane, pripremanja i usluživanja pića, te pružanja usluga smještaja. **Ugostiteljskim objektom** smatra se ugostiteljska poslovna jedinica koja u poslovnom, građevinskom i funkcionalnom pogledu čini jednu cjelinu. Promet u ugostiteljstvu obuhvaća vrijednost izvršenih ugostiteljskih usluga (hrana, piće, smještaj) i drugih usluga uobičajenih u ugostiteljstvu (prodaja suvenira, razglednica, novina, duhana i dr.). **Broj zaposlenih** obuhvaća sve osobe koje stvarno rade u ugostiteljskoj poslovnoj jedinici, uključujući i vlasnike, zaposlene u upravi subjekta i pomoćnim službama.



## Stanovništvo

Podaci o vitalnim događajima dobiveni su na osnovu mjesečnih izvještaja matičara i Osnovnog suda Brčko distrikta B i H . Mjesečnim izvještajima prikupljaju se podaci o rođenjima, umiranjima, sklopljenim i razvedenim brakovima.

## Industrijska proizvodnja

Pokazatelji o industrijskoj proizvodnji rezultat su Mjesečnog istraživanja industrije IND-1 koje provodi Agencija za Statistiku B i H / Podružnica Brčko na temelju Zakona o statistici B i H ("Sl. glasnik BiH" broj 26/04) . Za prikupljanje podataka na obrascu IND-1 koriste se statistički standardi za Mjesečno istraživanje o industrijskoj proizvodnji, i Nomenklatura industrijskih proizvoda za BiH - NIP BiH 2005. objavljena u „Službenom glasniku BiH“ br. 19/06).

Hijerarhijski nivoi proizvoda iz Nomenklature proizvoda sadrže nivoe KD (nivo razreda) usklađene sa EU klasifikacijom NACE Rev. 1.1. Koncepti i definicije koji se koriste za istraživanje IND-1 takođe su usklađeni s konceptima i definicijama iz Uredbe o kratkoročnim statistikama EU-e (STS R.. EU Direktiva No.1165/98. Propis EU No. 696/93).

Mjesečnim izvještajem industrije obuhvaćene su sve pravne osobe koje zapošljavaju deset i više radnika (preduzeća i lokalne jedinice), razvrstane u Registru poslovnih subjekata u području C (Rudarstvo), D (Prerađivačka industrija) i E (Snabdijevanje/opskrba električnom energijom. plinom i vodom), po klasifikaciji djelatnosti BiH KD („Službeni glasnik BiH“ br. 84/06). Jedinice posmatranja su i pravne osobe koje nisu registrirane u područje C. D i E. a koje u svom sastavu imaju pogone - lokalne jedinice koje se bave industrijskom proizvodnjom.

Mjesečnim izvještajem industrije prikupljaju se podaci o ukupnom obimu/ obujmu mjesečne proizvodnje, količinama utrošenim za dalju proizvodnju, zalihama, prodaji (količinski i vrijednosno) i broju zaposlenih.

Počevši sa saopštenjem za mart 2014., promijenjen je koncept objavljivanja rezultat indeksa industrijske proizvodnje u B i H. Agencija za Statistiku B i H i entitetski zavodi za statistiku su uskladili prezentaciju i interpretaciju indeksa industrijske proizvodnje sa onom koja je propisana EU uredbama o kratkoročnim poslovnim statistikama i preporukama Eurostata o publikovanju indeksa industrijske proizvodnje. U skladu sa pomenutim preporukama, indeks industrijske proizvodnje se tumači:

- Mjesečnom stopom rasta izračunatom iz desezoniranih indeksa;
- Godišnjom stopom rasta izračunatom iz kalendarski prilagođenih indeksa.

---

**Izdaje i štampa: Agencija za statistiku B i H**  
**Podružnica/ Ekspozitura Brčko**  
**76000 Brčko, Miroslava Krleže 1**  
**telefon/phone: +387 (49) 231 771, telefaks/telefax: +387 (49) 231 771**

**Odgovorna osoba:** Senija Fačić, dipl.ecc.  
**Priređuje:** Azur Đapo, dipl.ecc.

**Tiraž:** elektronska distribucija

**E-pošta/E-mail:** [bhas@bhas.ba](mailto:bhas@bhas.ba)  
**Web stranica/Web site:** <http://www.bhas.ba>

**Podaci iz ovog saopštenja objavljuju se i na internetu.**

---