

Obavezno/obvezno navedite izvor podataka
Obliged to notify data source

POLJOPRIVREDA / AGRICULTURE

Zasijane površine u jesenjoj i proljetnoj sjetvi 2005/2006

Area sown in autumn and spring 2005/2006

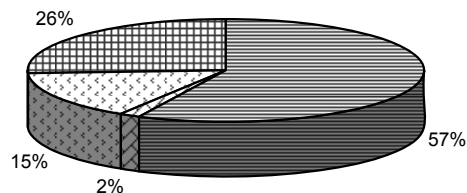
Oranične površine prema načinu korištenja

Arable land by type of cultivation

u 000 ha / in 000 ha

Godina Year	Zasijana oranična površina / Sown arable area				
	Ukupno Total	Žitarice Cereals	Ind.bilje Industrial crops	Povrće Vegeta- bles	Krmno bilje Feed crops
2004/2005	553	322	9	84	138
2005/2006	556	318	10	84	144

Zasijane oranične površine u jesenjoj i proljetnoj sjetvi u Bosni i Hercegovini 2005/2006 /
Sown Arable Area in Autumn and Spring in Bosnia and Herzegovina 2005/2006



- Žitarice / Cereals
- Ind.bilje / Industrial crops
- Povrće / Vegetables
- Krmno bilje / Feed crops

Zasijane površine važnijih usjeva /
Area sown with major crops

Usjevi	Zasijana površina u ha <i>Area sown in ha 2004/2005</i>	Zasijana površina u ha <i>Area sown in ha 2005/2006</i>	Indeks <i>Index</i> 2005/06 2004/05	Crops
Pšenica	81.409	73.184	89,90	<i>Wheat</i>
Raž	3.355	4.205	125,34	<i>Rye</i>
Ječam	20.269	21.708	107,10	<i>Barley</i>
Zob	18.476	17.447	94,43	<i>Oats</i>
Kukuruz	195.636	196.884	100,64	<i>Maize</i>
Šećerna repa	—	—	—	<i>Sugar beet</i>
Suncokret	215	297	138,14	<i>Sunflower</i>
Uljana repica	520	1.038	199,62	<i>Rape seed</i>
Soja	5.383	6.573	122,11	<i>Soy-beans</i>
Duhan	2.906	2.438	83,90	<i>Tobacco</i>
Krompir	41.512	40.756	98,18	<i>Potatoes</i>
Mrkva	1.874	1.807	96,42	<i>Carrot</i>
Luk crni	5.297	5.258	99,26	<i>Onions</i>
Luk bijeli	1.970	1.864	94,62	<i>Garlic</i>
Grah	9.619	9.215	95,80	<i>Bins</i>
Grašak	1.625	1.653	101,72	<i>Peas</i>
Kupus i kelj	6.525	6.505	99,69	<i>Cabbage and kale</i>
Paradajz	4.066	3.986	98,03	<i>Tomatoes</i>
Paprika zelena	3.858	3.852	99,84	<i>Green pepper</i>
Krastavac	3.108	3.155	101,51	<i>Cucumbers</i>
Djetelina	51.570	51.911	100,66	<i>Clover</i>
Lucerka	36.736	37.988	103,41	<i>Lucerne</i>
Grahorica	249	225	90,36	<i>Vetch</i>
Mješavina mahunjača sa travama i žitima	3.332	3.322	99,70	<i>Mixture of cereals, grasses and leguminous</i>
Travno-djetelinske smjese	26.143	28.703	109,79	<i>Mixture of grasses and clovers</i>
Kukuruz za krmu	15.137	17.062	112,72	<i>Maize for fodder</i>
Stočna repa	1.759	1.898	107,90	<i>Forage beet</i>

Metodološka objašnjenja

Izvori i metode prikupljanja

Podaci o zasijanim površinama dobijeni su agregiranjem podataka dobivenih redovnim statističkim istraživanjima u entitetskim zavodima za statistiku i Podružnici Brčko. Podaci za gazdinstva/gospodarstva individualnih proizvođača se dobivaju procjenom. Procjenu vrše stručna lica za poljoprivredu u općinama.

Definicije

Poljoprivredna površina je zemljišna površina koja se koristi za poljoprivrednu proizvodnju. Poljoprivrednu površinu čine: obradiva površina, pašnjaci, ribnjaci, trstici i bare.

Obradiva površina je zemljišna površina na kojoj se gaje ratarski i povrtni usjevi, višegodišnji zasadi i trave i na kojima se vrši obrada, kosidba i drugi poljoprivredni radovi i po pravilu ubiru prinosi svake godine. Obradivu površinu čine: oranice i bašte, voćnjaci, vinogradi i livade.

Oranična površina je zemljišna površina na kojoj se obavlja ratarske proizvodnje. Na njoj se po utvrđenom redu (plodoredu) siju ratarski usjevi: žita, industrijsko bilje, povrtno bilje i stočno krmno bilje. U oranične površine se uračunavaju i površine koje su «radi odmora» ostale neobrađene. Pored toga, oranicama se smatraju i površine pod loznicima i voćnim rasadnicima, kao djetelišta i luceruišta.

Methodological notes

Sources and collection methods

Data on sown area are aggregated from the Regular statistical surveys conducted by the Statistical Institutes at the level of Entities and Brcko District. The data on Individual Producer's Farms are estimated. These estimations were made by the Experts from the field of Agriculture at the Municipality level.

Definitions

Agricultural areas are land areas utilized for agricultural production. Agricultural area consists of: cultivable areas, pastures, fish/ponds, reedtracts and ponds.

The concept cultivable areas covers land areas on which farm crops and vegetables long/term plantings and grasses are grown, and on which the following works are performed: cultivation, mowing and other agricultural works and as a rule, the yields are gathered every year. Cultivable area includes: arable land and gardens, orchards, vineyards and meadows.

Arable areas are land area generally under temporary crops. These areas are sown in rotation with the following crops: cereals, industrial crops, vegetable crops and fodder crops. Arable area also includes land temporarily fallow. Furthermore, arable lands are areas under vine and fruit tree nurseries, areas under flowers and areas under clover and lucerne.
