

**PRIOPĆENJE**  
**SAOPŠTENJE**  
*FIRST RELEASE*

Molimo korisnike da prilikom upotrebe/uporabe  
podataka obavezno/obvezno navedu izvor  
*User are kindly requested to mention data source*

**PROSJEČNE MJESEČNE BRUTO PLAĆE ZAPOSLENIH**  
**za ožujak 2007.**

*AVERAGE MONTHLY GROSS EARNINGS OF PERSONS IN EMPLOYMENT*  
*MARCH 2007*

Prosječna mjesečna bruto plaća po zaposlenome u pravnim osobama BiH za ožujak 2007. iznosila je 000 KM, što pokazuje nominalni pad za 0,2%, a realni za 0,5% u odnosu na prosinac 2006.

*In March 2007, the average monthly gross earning per person in employment in legal entities in the BiH amounted to 000 KM, which represented the nominal decrease of 0.2% and the real one of 0.5%, as compared to December 2006.*

Prosječna mjesečna bruto plaća za ožujak 2007. u odnosu na isti mjesec prošle godine nominalno je viša za 7,3%, a realno za 5,4%.

*In comparison to March 2006, the average monthly gross earning for the same month of 2007 was nominally by 7.3% and really by 5.4% higher.*

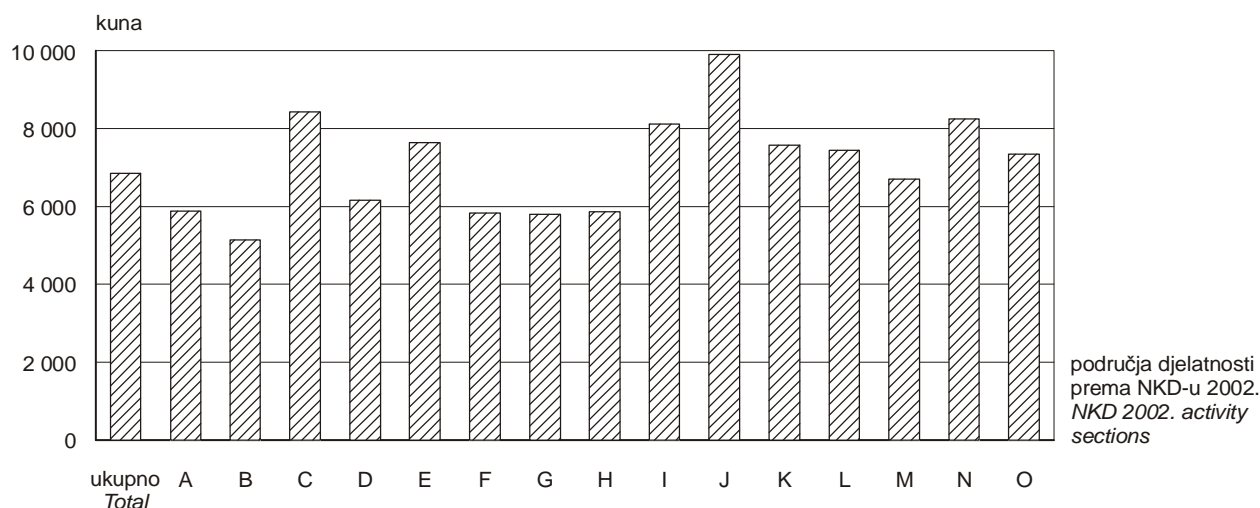
**1. PROSJEČNA MJESEČNA BRUTO PLAĆA ZA OŽUJAK 2007.**  
*AVERAGE MONTHLY GROSS EARNING, MARCH 2007*

	III. 2007.	Indeksi <i>Indices</i>		
		III. 2007. XII. 2006.	III. 2007. III. 2006.	
Prosječna mjesečna bruto plaća, KM	925	925/910	925/829	<i>Average monthly gross earning, KM</i>
Realna bruto plaća		99,5	105,4	<i>Real gross earning</i>

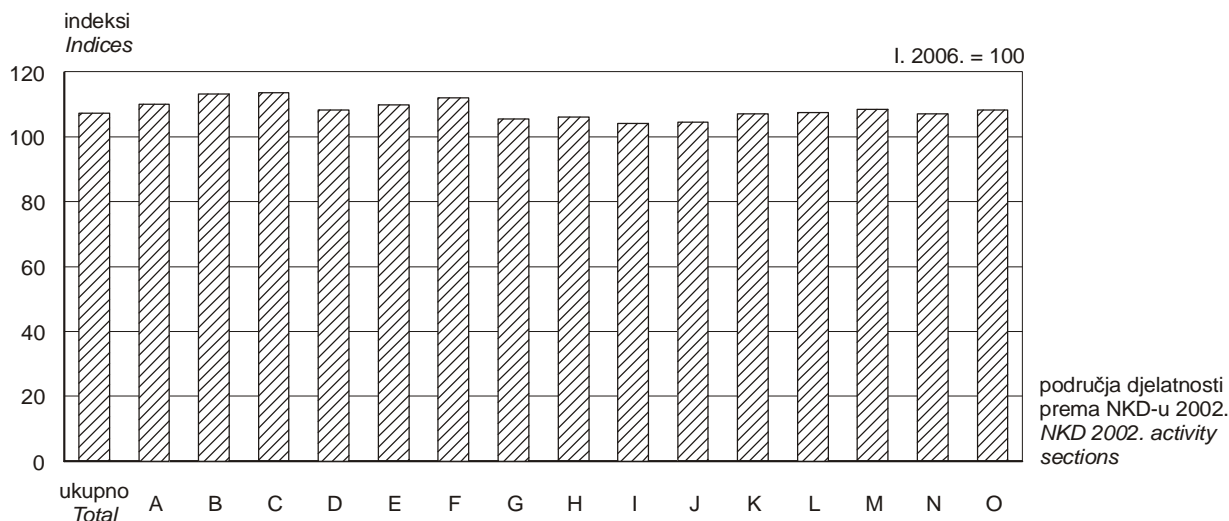
**2. PROSJEČNE MJESEČNE BRUTO PLAĆE ZA OŽUJAK 2007. PREMA KD-u 2002.**  
**AVERAGE MONTHLY GROSS EARNINGS, ACCORDING TO KD 2002., MARCH 2007**

	Prosječne bruto isplate po zaposlenome, KM <i>Average gross earnings per person in paid employment, KM</i>	Indeksi kretanja prosječnih bruto plaća prema isplatama za mjesec <i>Indices of change in average monthly gross earnings</i>					
		nominalni <i>Nominal</i>			realni <i>Real</i>		
		za mjesec <i>For month</i>	III. 2007. XII. 2006.	III. 2007. III. 2006.	III. 2007. Ø 2006.	III. 2007. XII. 2006.	
Ukupno	925	925/910	925/829	925/867	99,5	105,4	<i>Total</i>
A Poljoprivreda, lov i šumarstvo	819	819/794	891/757	891/758	98,9	108,0	<i>A Agriculture, hunting and forestry</i>
B Ribarstvo	645	645/679	845/645	845/803	101,3	111,3	<i>B Fishing</i>
C Rudarstvo i vađenje	875	875/854	875/704	875/788	104,5	111,5	<i>C Mining and quarrying</i>
D Prerađivačka industrija	689	689/672	689/674	689/666	99,2	106,3	<i>D Manufacturing</i>
E Opskrba električnom energijom, plinom i vodom	1252	1252/1223	1252/845	1252/1128	105,2	107,9	<i>E Electricity, gas and water supply</i>
F Građevinarstvo	651	651/631	651/718	651/616	104,8	110,0	<i>F Construction</i>
G Trgovina na veliko i na malo; popravak motornih vozila i motocikla te predmeta za osobnu uporabu i kućanstvo	651	651/649	651/620	651/631	99,5	103,6	<i>G Wholesale and retail trade, repair of motor vehicles; motorcycles and personal and household goods</i>
H Hoteli i restorani	614	614/621	614/588	614/657	101,8	104,1	<i>H Hotels and restaurants</i>
I Prijevoz, skladištenje i veze	1134	1134/1180	1134/1102	1134/1091	97,4	102,3	<i>I Transport, storage and communication</i>
J Financijsko posredovanje	1714	1714/1744	1714/1331	1714/1574	92,7	102,7	<i>J Financial intermediation</i>
K Poslovanje nekretninama, iznajmljivanje i poslovne usluge	925	925/909	925/1022	925/916	98,4	105,1	<i>K Real estate, renting and business activities</i>
L Javna uprava i obrana; obvezno socijalno osiguranje	1268	1268/1230	1268/1132	1268/1192	98,7	105,6	<i>L Public administration and defence; compulsory social security</i>
M Obrazovanje	909	909/905	909/922	909/891	100,0	106,6	<i>M Education</i>
N Zdravstvena zaštita i socijalna skrb	1021	1021/981	1021/889	1021/951	100,1	105,2	<i>N Health and social work</i>
O Ostale društvene, socijalne i osobne uslužne djelatnosti	923	923/895	923/813	923/837	101,5	106,4	<i>O Other community, social and personal service activities</i>
P Djelatnosti kućanstava	-	-	-	-	-	-	<i>P Activities of households</i>
Q Izvanteritorijalne organizacije i tijela	-	-	-	-	-	-	<i>Q Extra-territorial organisations and bodies</i>

**G-1. PROSJEČNE MJESEČNE BRUTO PLAĆE ZA SIJEČANJ 2007. PREMA NKD-u 2002.**  
*AVERAGE MONTHLY GROSS EARNINGS, ACCORDING TO NKD 2002., JANUARY 2007*



**G-2. INDEKSI PROSJEČNE MJESEČNE BRUTO PLAĆE ZA SIJEČANJ 2007. PREMA NKD-u 2002.**  
*INDICES OF AVERAGE MONTHLY GROSS EARNINGS, ACCORDING TO NKD 2002., JANUARY 2007*



Područja djelatnosti prema KD-u 2002.

- A Poljoprivreda, lov i šumarstvo
- B Ribarstvo
- C Rudarstvo i vađenje
- D Prerađivačka industrija
- E Opskrba električnom energijom, plinom i vodom
- F Građevinarstvo
- G Trgovina na veliko i na malo; popravak motornih vozila i motocikla te predmeta za osobnu uporabu i kućanstvo
- H Hoteli i restorani
- I Prijevoz, skladištenje i veze
- J Financijsko posredovanje
- K Poslovanje nekretninama, iznajmljivanje i poslovne usluge
- L Javna uprava i obrana, obvezno socijalno osiguranje
- M Obrazovanje
- N Zdravstvena zaštita i socijalna skrb
- O Ostale društvene, socijalne i osobne uslužne djelatnosti

KD 2002. activity sections

- A Agriculture, hunting and forestry
- B Fishing
- C Mining and quarrying
- D Manufacturing
- E Electricity, gas and water supply
- F Construction
- G Wholesale and retail trade; repair of motor vehicles, motorcycles and personal and household goods
- H Hotels and restaurants
- I Transport, storage and communications
- J Financial intermediation
- K Real estate, renting and business activities
- L Public administration and defence; compulsory social security
- M Education
- N Health and social work
- O Other community, social and personal service activities

## METODOLOŠKA OBJAŠNJENJA

### Izvor podataka

Podaci o prosječnim mjesečnim bruto plaćama prate se redovitim mjesečnim istraživanjem kojim je obuhvaćeno oko 70% zaposlenih iz svakog odjeljka KD-a 2002. Istraživanjem su obuhvaćeni zaposleni u pravnim osobama svih oblika vlasništva, u tijelima državne vlasti i tijelima jedinica lokalne i područne (regionalne) samouprave na području Republike Hrvatske. Nisu obuhvaćeni zaposleni u obrtu i slobodnim profesijama i osiguranici poljoprivrednici te unutar podataka o prosječnim mjesečnim isplaćenim neto plaćama nedostaju podaci o njihovim isplatama.

Od siječnja 2004. u podacima o prosječnim mjesečnim bruto plaćama obuhvaćene su isplate zaposlenih u policiji i obrani.

Podaci o plaćama prikupljaju se izvještajem koji se u pravnim osobama popunjava na osnovi evidencija o plaćama.

### Obuhvat i usporedivost

Bruto plaće obuhvaćaju sve vrste isplata (plaće iz radnog odnosa) u koje su uključena i zakonom propisana obvezna izdvajanja: doprinosi, porezi i prirezi.

Istraživanjem o prosječnim mjesečnim bruto plaćama zaposlenih u pravnim osobama obuhvaćene su bruto plaće zaposlenih koji imaju zasnovan radni odnos bez obzira na vrstu radnog odnosa i duljinu radnog vremena. Kada zaposleni u pravnim osobama u jednome mjesecu ili nekoliko uzastopnih mjeseci nisu primili isplatu, ne uključuju se u podatak o broju zaposlenih pri izračunavanju prosjeka za taj mjesec ili te mjesece.

Podaci o prosječnoj bruto plaći po zaposlenome iskazuju se prema načelu obavljenih isplata u tekućem za prethodni mjesec, što odgovara dinamici isplata u najvećem broju pravnih osoba te se i prosjek plaće po zaposlenome odnosi na mjesec za koji je isplata primljena. Međutim, kod zakasnelih isplata za prethodne mjesece i razdoblja podaci se uključuju u prosjeke isplata za mjesec koji se obrađuje jer u mjesečnoj dinamici praćenja nije moguće korigirati već objavljen i korišten podatak.

### Definicije

**Prosječna mjesečna bruto plaća** obuhvaća sve vrste neto isplata po osnovi radnog odnosa i zakonom propisana obvezna izdvajanja: doprinosi, porezi i prireze.

**Nominalni indeksi** bruto plaća izračunavaju se iz podataka o prosječnim mjesečnim iznosima bruto plaća za odgovarajuće mjesece i godine.

**Realni indeksi** bruto plaća izračunavaju se dijeljenjem nominalnih indeksa bruto plaća s indeksom potrošačkih cijena za odgovarajuće mjesece i godine.

### Kratice

d. n. drugdje nespomenuto  
KD 2002. Nacionalna klasifikacija djelatnosti, verzija 2002.

### Znakovi

- nema pojave

## NOTES ON METHODOLOGY

### Data source

Data on average monthly gross earnings are based on regular monthly survey covering 70% of persons in employment in each KD 2002. division. The survey comprises persons in employment in legal entities of all types of ownership, government bodies, and bodies of local and regional government and self-government units, on the territory of the Republic of Croatia. Persons employed in crafts and trades and free lances and private farmers are not covered, so data on their pays are not included in the data on average gross earnings.

Since January 2004, the data on average monthly gross earnings have included pays of persons employed in the police and defence.

Data on earnings are collected by a report form to be filled in by legal entities on the basis of their respective payrolls.

### Coverage and comparability

Gross earnings cover all kinds of net pays on the basis of permanent employment plus participation, co-payments, contributions and taxes, as prescribed by law.

The statistical survey on average monthly gross earnings of persons employed in legal entities includes gross earnings of persons in permanent employment, irrespective of the kind of employment and number of working-hours. In the case when persons employed in legal entities in one month or during several subsequent months do not get their pays, they are not included in the data on the number of employed persons while calculating the average for that month or months.

Data on average gross earnings are presented according to realised pays in current for previous month, which is in line with the pay-off dynamics in most legal entities, so the average earning per employed person refers to the month for which the pay is received. However, if the pays are late for previous months and periods of time, the data are included into average earnings for the referring month, since the monthly survey dynamics does not allow corrections of data that are already issued and used.

### Definitions

**Average monthly gross earnings** comprise all kinds of net pays on the basis of permanent employment plus participations: contributions, taxes and surtaxes as prescribed by the law.

**Nominal indices** of gross earnings are calculated from data on average monthly gross earnings for respective month and year.

**Real indices** of gross earnings are calculated by dividing index of nominal earnings with a consumer price index for the respective months and years.

### Abbreviations

n.e.c. not elsewhere classified  
KD 2002. National Classification of Activities, 2002 version

### Symbols

- no occurrence

### Izdaje i tiska Agencija za statistiku BiH

Published and printed by the Agency for Statistics of Bosni and Herzegovina

71000 Sarajevo, Zelenih beretki 26, telefoni/phone: (33) 220 626, telefaks/telex: (33) 220 622

Odgovara ravnatelj Zdenko Milinović

Person responsible: Zdenko Milinović, Director General

Priradio: Milenko Stojanović, M.Sc

Prepared by: JMr Milenko Stojanović, M.Sc

Naklada: 150 primjeraka

150 copies printed

Elektronička pošta/E-mail: [bhas@bhas.ba](mailto:bhas@bhas.ba)

Internetske stranice/Web site: <http://www.bhas.ba>

Podaci iz ovog priopćenja objavljuju se i na internetu.

First Release data are also published on the Internet.