

PRIOPĆENJE
SAOPŠTENJE
FIRST RELEASE

Molimo korisnike da prilikom upotrebe/uporabe podataka obavezno/obvezno navedu izvor
User are kindly requested to mention data source

PROSJEČNE MJESEČNE BRUTO PLAĆE ZAPOSLENIH
za svibanj 2007.

AVERAGE MONTHLY GROSS EARNINGS OF PERSONS IN EMPLOYMENT
MAY 2007

Prosječna mjesečna bruto plaća po zaposlenome u pravnim osobama BiH za svibanj 2007. iznosila je 954 KM, što pokazuje nominalni rast za 4,8% u odnosu na prosinac 2006.

In May 2007, the average monthly gross earning per person in employment in legal entities in the BiH amounted to 954 KM, which represented the nominal increase of 4,8%, as compared to December 2006.

Prosječna mjesečna bruto plaća za travanj 2007. u odnosu na isti mjesec prošle godine nominalno je viša za 10,7%.

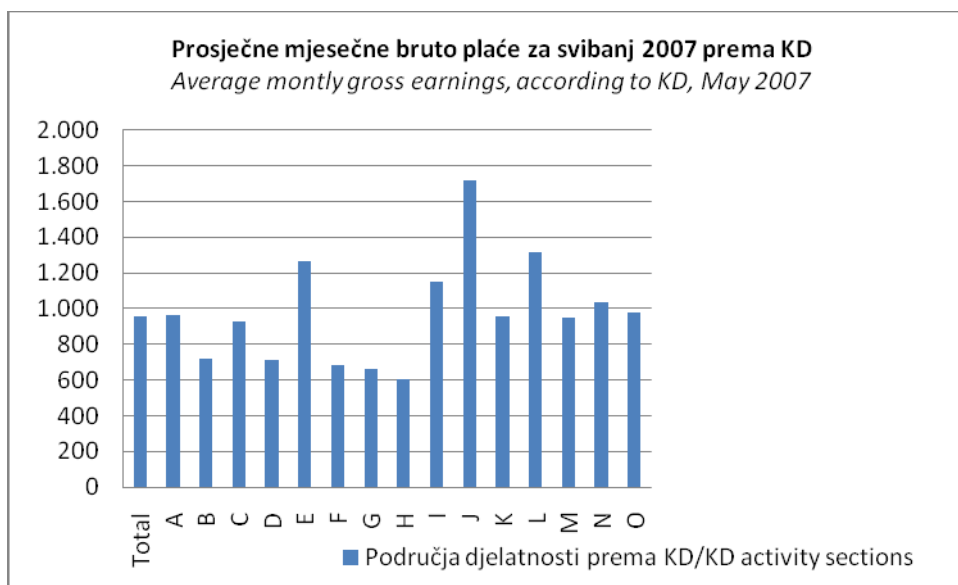
In comparison to May 2006, the average monthly gross earning for the same month of 2007 was nominally by 10,7%.

1. PROSJEČNA MJESEČNA BRUTO PLAĆA ZA SVIBANJ 2007.
AVERAGE MONTHLY GROSS EARNING, MAY 2007

	V. 2007.	Indeksi <i>Indices</i>		
		<u>V. 2007.</u> XII. 2006.	<u>V. 2007.</u> V. 2006.	
Prosječna mjesečna bruto plaća, KM	954	104,8	110,7	<i>Average monthly gross earning, KM</i>

2. PROSJEČNE MJESEČNE BRUTO PLAĆE ZA SVIBANJ 2007. PREMA KD-u.
AVERAGE MONTHLY GROSS EARNINGS, ACCORDING TO KD, MAY 2007

	Prosječne bruto isplate po zaposlenome, KM <i>Average gross earnings per person in paid employment, KM</i>	nominalni <i>Nominal</i>			
		za mjesec <i>For month</i>			
		V. 2007.	V. 2007. XII. 2006.	V. 2007. V. 2006.	
Ukupno	954	104,8	110,7	109,8	<i>Total</i>
A Poljoprivreda, lov i šumarstvo	964	121,4	125,3	126,2	<i>A Agriculture, hunting and forestry</i>
B Ribarstvo	761	105,9	114,7	112,3	<i>B Fishing</i>
C Rudarstvo i vađenje	929	108,8	120,9	116,9	<i>C Mining and quarrying</i>
D Prerađivačka industrija	714	106,3	109,7	109,3	<i>D Manufacturing</i>
E Opskrba električnom energijom, plinom i vodom	1263	103,3	103,9	103,9	<i>E Electricity, gas and water supply</i>
F Građevinarstvo	681	107,9	116,2	114,1	<i>F Construction</i>
G Trgovina na veliko i na malo; popravak motornih vozila i motocikla te predmeta za osobnu uporabu i kućanstvo	663	102,2	106,6	106,3	<i>G Wholesale and retail trade, repair of motor vehicles; motorcycles and personal and household goods</i>
H Hoteli i restorani	602	96,9	94,2	96,2	<i>H Hotels and restaurants</i>
I Prijevoz, skladištenje i veze	1149	97,4	107,1	105,2	<i>I Transport, storage and communication</i>
J Financijsko posredovanje	1720	98,6	104,5	102,1	<i>J Financial intermediation</i>
K Poslovanje nekretninama, iznajmljivanje i poslovne usluge	954	104,9	107,3	108,2	<i>K Real estate, renting and business activities</i>
L Javna uprava i obrana; obvezno socijalno osiguranje	1314	106,8	111,5	110,3	<i>L Public administration and defence; compulsory social security</i>
M Obrazovanje	948	104,8	108,9	110,1	<i>M Education</i>
N Zdravstvena zaštita i socijalna skrb	1037	105,7	110,8	110,1	<i>N Health and social work</i>
O Ostale društvene, socijalne i osobne uslužne djelatnosti	977	109,2	112,7	112,3	<i>O Other community, social and personal service activities</i>
P Djelatnosti kućanstava	-	-	-	-	<i>P Activities of households</i>
Q Izvanteritorijalne organizacije i tijela	-	-	-	-	<i>Q Extra-territorial organisations and bodies</i>



Područja djelatnosti prema KD-u 2002.

- A Poljoprivreda, lov i šumarstvo
- B Ribarstvo
- C Rudarstvo i vađenje
- D Prerađivačka industrija
- E Opskrba električnom energijom, plinom i vodom
- F Građevinarstvo
- G Trgovina na veliko i na malo; popravak motornih vozila i motocikla te predmeta za osobnu uporabu i kućanstvo
- H Hoteli i restorani
- I Prijevoz, skladištenje i veze
- J Financijsko posredovanje
- K Poslovanje nekretninama, iznajmljivanje i poslovne usluge
- L Javna uprava i obrana, obvezno socijalno osiguranje
- M Obrazovanje
- N Zdravstvena zaštita i socijalna skrb
- O Ostale društvene, socijalne i osobne uslužne djelatnosti

KD 2002. activity sections

- A Agriculture, hunting and forestry*
- B Fishing*
- C Mining and quarrying*
- D Manufacturing*
- E Electricity, gas and water supply*
- F Construction*
- G Wholesale and retail trade; repair of motor vehicles, motorcycles and personal and household goods*
- H Hotels and restaurants*
- I Transport, storage and communications*
- J Financial intermediation*
- K Real estate, renting and business activities*
- L Public administration and defence; compulsory social security*
- M Education*
- N Health and social work*
- O Other community, social and personal service activities*

METODOLOŠKA OBJAŠNJENJA

Izvor podataka

Podaci o prosječnim mjesečnim bruto plaćama prate se redovitim mjesečnim istraživanjem o zaposlenima i plaći (RAD – 1). Istraživanjem su obuhvaćeni zaposleni u pravnim osobama svih oblika vlasništva, u tijelima državne vlasti svih razina, ustanove i druge organizacije po organizaciono-teritorijalnom principu na razini općine.

Nisu obuhvaćeni zaposleni u obrtu i slobodnim profesijama kao i pripadnici obrane.

Podaci o plaćama prikupljaju se izvještajem koji se u pravnim osobama popunjava na osnovi evidencija o plaćama.

Obuhvat i usporedivost

Istraživanjem o prosječnim mjesečnim isplaćenim bruto i neto plaćama zaposlenih u pravnim osobama obuhvaćene su isplaćene bruto i neto plaće zaposlenih koji imaju zasnovan radni odnos, bez obzira na vrstu radnog odnosa i duljinu radnog vremena.

Podaci o prosječnoj mjesečnoj isplaćenoj bruto i neto plaći po zaposlenome iskazuju se prema načelu obavljenih isplata u tekućem za prethodni mjesec, što odgovara dinamici isplata u najvećem broju pravnih osoba te se i prosjek plaće po zaposlenome odnosi na mjesec za koji je isplata primljena.

Definicije

Prosječna mjesečna isplaćena bruto plaća obuhvaća sve vrste neto plaća zaposlenih plus zakonom propisana obvezna izdvajanja iz bruto plaće (doprinosi iz bruto plaće)

Nominalni indeksi bruto plaća izračunavaju se iz podataka o prosječnim mjesečnim iznosima bruto plaća za odgovarajuće mjeseci i godine.

Kratice

d. n. drugdje nespomenuto
KD Klasifikacija djelatnosti

Znakovi

- nema pojave

NOTES ON METHODOLOGY

Data source

Data on average monthly paid off gross earnings are based on regular monthly survey on employment and wages (RAD -1). The survey comprises persons in employment in legal entities of all types of ownership, government bodies, institutions and other organizations.

Persons employed in crafts and trades and free lances and persons employed in defence.

Data on earnings are collected by a report form to be filled in by legal entities on the basis of their respective payrolls.

Coverage and comparability

The statistical survey on average monthly gross and net earnings of persons employed in legal entities includes gross and net earnings of persons in permanent employment, irrespective of the kind of employment and number of working-hours..

Data on average gross and net earnings are presented according to realised pays in current for previous month, which is in line with the pay-off dynamics in most legal entities, so the average earning per employed person refers to the month for which the pay is received.

Definitions

Average monthly paid off gross earnings comprise net income of a person in employment plus contributions from gross earnings as prescribed by law.

Nominal indices of gross earnings are calculated from data on average monthly gross earnings for respective month and year.

Abbreviations

n.e.c. not elsewhere classified
KD. Classification of Activities

Symbols

- no occurrence

Izdaje i tiska Agencija za statistiku BiH

Published and printed by the Agency for Statistics of Bosni and Herzegovina
71000 Sarajevo, Zelenih beretki 26, telefon/phone: (33) 220 626, telefaks/telefax: (33) 220 622

Odgovara ravnatelj Zdenko Milinović

Person responsible: Zdenko Milinović, Director General

Priredio: Milenko Stojanović, M.Sc

Prepared by: JMr Milenko Stojanović, M.Sc

Naklada: 150 primjeraka

150 copies printed

Elektronička pošta/E-mail: bhas@bhas.ba

Internetske stranice/Web site: <http://www.bhas.ba>

Podaci iz ovog priopćenja objavljuju se i na internetu.

First Release data are also published on the Internet.