

PRIOPĆENJE
SAOPŠTENJE
FIRST RELEASE

Molimo korisnike da prilikom upotrebe/uporabe podataka obavezno/obvezno navedu izvor
User are kindly requested to mention data source

PROSJEČNE MJESEČNE BRUTO PLAĆE ZAPOSLENIH U 2008.
po obračunskim razdobljima

AVERAGE MONTHLY GROSS EARNINGS OF PERSONS IN EMPLOYMENT, 2008
by accounting periods

Za razdoblje od srpnja do prosinca 2008. prosječna mjesečna bruto plaća po zaposlenome u pravnim osobama iznosila je 1 150 konvertibilnih maraka, a za isto razdoblje 2007. prosječna mjesečna bruto plaća je iznosila 977 konvertibilnu marku. Prosječna mjesečna bruto plaća u drugom polugodištu 2008. u odnosu na drugo polugodište predhodne godine viša je nominalno za 17,7%.

In the period from July to December 2008, the average monthly gross earning per person in employment in legal entities was 1 150 KM, and in the same period of previous year the average monthly gross earning per person was 977 KM. The average monthly gross earning in the second half-year of 2008, as compared to the same period of previous year, was nominally by 17,7% higher.

Za razdoblje od siječnja do lipnja 2008. prosječna mjesečna bruto plaća po zaposlenome u pravnim osobama iznosila je 1 076 konvertibilnih maraka, a za razdoblje od srpnja do prosinca 1 150 konvertibilnih maraka. Porast prosječne mjesečne bruto plaće u drugom polugodištu 2008. u odnosu na prvo polugodište iste godine, iznosio je 6,9%.

In the period from January to June 2008, the average monthly gross earning per person in employment in legal entities was 1 076 KM, and in the period from July to December, it was 1 150 KM. The nominal increase of the average gross earning in the second half-year of 2008, as compared to the previous one of the same year, was by 6,9% higher.

U 2008. godini prosječna mjesečna bruto plaća po zaposlenome u pravnim osobama iznosila je 1 113 konvertibilnih maraka, što pokazuje nominalni rast za 16,7%, u odnosu na 2007. godinu.

In 2008, the average monthly gross earning per person in employment in legal entities was 1 113 KM, which represented the nominal increase of 16,7%, as compared to 2007.

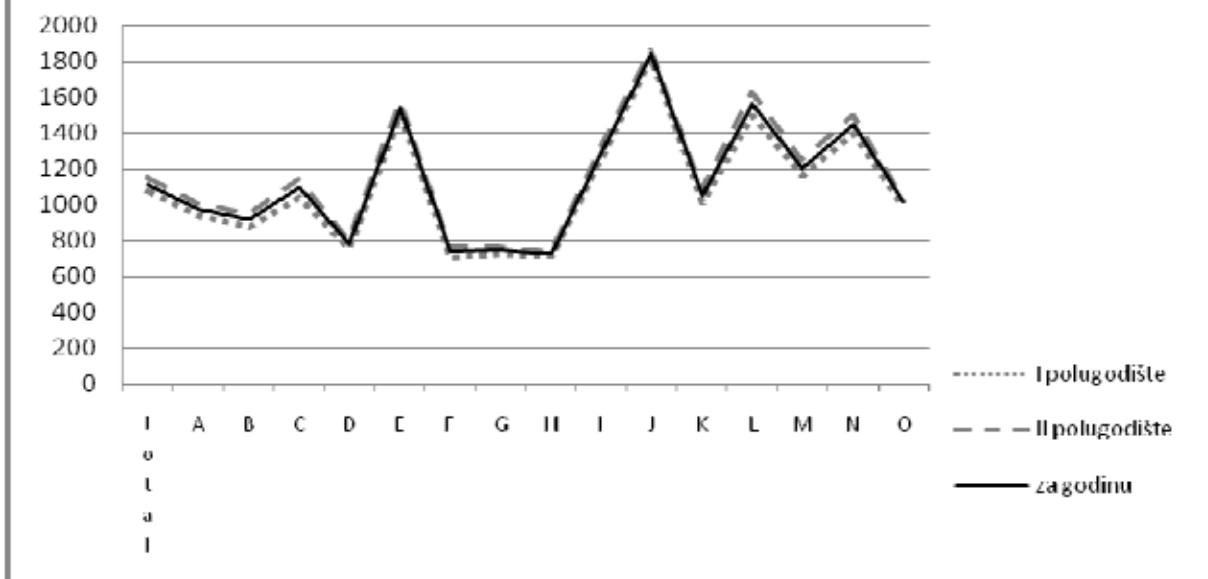
1. PROSJEČNE MJESEČNE BRUTO PLAĆE ZA 2008. GODINU, I i II POLUGODIŠTE 2008.
AVERAGE MONTHLY GROSS EARNINGS, ANNUALLY AND SEMI-ANNUAL DATA, 2008

	VII – XII 2008.	I – VI 2008.	I – XII 2008.	Indeksi Indices	
				$\frac{\text{I – XII 2008.}}{\text{I – XII 2007.}}$	
Prosječna mjesečna bruto plaća, (KM)	1 150	1 076	1 113	116,7	Average monthly gross earning, (KM)

2. PROSJEČNE MJESEČNE BRUTO PLAĆE U 2008. PREMA KD-U
AVERAGE MONTHLY GROSS EARNINGS, ACCORDING TO KD, 2008

	Prosječne bruto isplate po zaposlenome, KM Average gross earnings per person in employment, KM			Indeksi kretanja prosječnih bruto plaća prema isplatama za mjesec Indices of change in average monthly gross earnings			
	za godinu Annually	po polugodištu Half-years		za godinu Annually	po polugodištu Half-years		
	I-XII 2008.	VII-XII 2008.	I-VI 2008.	I-XII 2008. I-XII 2007.	VII-XII 2008. VII-XII 2007.	VII-XII 2008. I-VI 2008.	
Ukupno	1 113	1 150	1 076	116,7	117,7	106,9	Total
A Poljoprivreda, lov i šumarstvo	976	1 012	939	115,5	117,0	107,7	A Agriculture, hunting and forestry
B Ribarstvo	916	950	879	127,5	129,3	108,0	B Fishing
C Rudarstvo i vađenje	1 094	1 146	1 043	117,8	121,3	109,8	C Mining and quarrying
D Prerađivačka industrija	779	802	755	109,5	111,1	106,3	D Manufacturing
E Opskrba električnom energijom, plinom i vodom	1 542	1 577	1 506	117,7	117,6	104,7	E Electricity, gas and water supply
F Građevinarstvo	736	766	705	111,2	113,3	108,8	F Construction
G Trgovina na veliko i na malo; popravak motornih vozila i motocikla te predmeta za osobnu uporabu i kućanstvo	747	767	726	111,8	112,6	105,7	G Wholesale and retail trade, repair of motor vehicles and motorcycles and personal and household goods
H Hoteli i restorani	724	738	709	112,7	114,1	104,1	H Hotels and restaurants
I Prijevoz, skladištenje i veze	1 293	1 324	1 261	110,6	110,0	105,0	I Transport, storage and communication
J Financijsko posredovanje	1 842	1 863	1 819	104,5	103,4	102,4	J Financial intermediation
K Poslovanje nekretninama, iznajmljivanje i poslovne usluge	1 051	1 085	1 014	109,2	109,3	106,9	K Real estate, renting and business activities
L Javna uprava i obrana; obvezno socijalno osiguranje	1 564	1 629	1 496	118,4	119,5	108,9	L Public administration and defence; compulsory social security
M Obrazovanje	1 206	1 251	1 160	127,6	128,2	107,8	M Education
N Zdravstvena zaštita i socijalna skrb	1 448	1 498	1 397	136,0	134,8	107,3	N Health and social work
O Ostale društvene, socijalne i osobne uslužne djelatnosti	1 015	1 039	990	107,8	109,4	104,9	O Other community, social and personal service activities
P Djelatnosti kućanstava	-	-	-	-	-	-	P Activities of households
Q Izvanteritorijalne organizacije i tijela	-	-	-	-	-	-	Q Extra-territorial organisations and bodies

Prosječne mjesečne bruto plaće zaposlenih u 2008. prema KD
Average monthly gross earnings, according to KD, 2008



Područja djelatnosti prema KD-u

- A Poljoprivreda, lov i šumarstvo
- B Ribarstvo
- C Rudarstvo i vađenje
- D Prerađivačka industrija
- E Opskrba električnom energijom, plinom i vodom
- F Građevinarstvo
- G Trgovina na veliko i na malo; popravak motornih vozila i motocikla te predmeta za osobnu uporabu i kućanstvo
- H Hoteli i restorani
- I Prijevoz, skladištenje i veze
- J Financijsko posredovanje
- K Poslovanje nekretninama, iznajmljivanje i poslovne usluge
- L Javna uprava i obrana, obvezno socijalno osiguranje
- M Obrazovanje
- N Zdravstvena zaštita i socijalna skrb
- O Ostale društvene, socijalne i osobne uslužne djelatnosti

KD activity sections

- A Agriculture, hunting and forestry
- B Fishing
- C Mining and quarrying
- D Manufacturing
- E Electricity, gas and water supply
- F Construction
- G Wholesale and retail trade; repair of motor vehicles, motorcycles and personal and household goods
- H Hotels and restaurants
- I Transport, storage and communications
- J Financial intermediation
- K Real estate, renting and business activities
- L Public administration and defence; compulsory social security
- M Education
- N Health and social work
- O Other community, social and personal service activities

METODOLOŠKA OBJAŠNJENJA

Izvor podataka

Podaci o prosječnim mjesečnim bruto plaćama prate se redovitim mjesečnim istraživanjem kojim je obuhvaćeno oko 70% zaposlenih iz svakog odjeljka NKD-a 2002. Istraživanjem su obuhvaćeni zaposleni u pravnim osobama svih oblika vlasništva, u tijelima državne vlasti i tijelima jedinica lokalne i područne (regionalne) samouprave na području Republike Hrvatske. Nisu obuhvaćeni zaposleni u obrtu i slobodnim profesijama i osiguranici poljoprivrednici te unutar podataka o prosječnim mjesečnim bruto plaćama nedostaju podaci o njihovim isplata.

Podaci o plaćama prikupljaju se izvještajem koji se u pravnim osobama popunjava na osnovi evidencija o plaćama.

Obuhvat i usporedivost

Bruto plaće obuhvaćaju sve vrste isplata (plaće iz radnog odnosa) u koje su uključena i zakonom propisana obvezna izdavanja: doprinosi, porezi i prirezi.

Istraživanjem o prosječnim mjesečnim bruto plaćama zaposlenih u pravnim osobama obuhvaćene su bruto plaće zaposlenih koji imaju zasnovan radni odnos bez obzira na vrstu radnog odnosa i duljinu radnog vremena. Kada zaposleni u pravnim osobama u jednome mjesecu ili u nekoliko uzastopnih mjeseci nisu primili isplatu, ne uključuju se u podatak o broju zaposlenih pri izračunavanju prosjeka za taj mjesec ili te mjesece.

Podaci o prosječnoj bruto plaći po zaposlenome iskazuju se prema načelu obavljenih isplata u tekućemu za prethodni mjesec, što odgovara dinamici isplata u najvećem broju pravnih osoba te se i prosjek plaće po zaposlenome odnosi na mjesec za koji je isplata primljena. Međutim, kod zakasnelih isplata za prethodne mjesece i razdoblja podaci se uključuju u prosjeke isplata za mjesec koji se obrađuje jer u mjesečnoj dinamici praćenja nije moguće korigirati već objavljen i korišten podatak.

Definicije

Prosječna mjesečna bruto plaća obuhvaća sve vrste neto isplata prema osnovi radnog odnosa i zakonom propisana obvezatna izdavanja: doprinosi, poreze i prireze.

Nominalni indeksi bruto plaća izračunavaju se iz podataka o prosječnim mjesečnim iznosima bruto plaća za odgovarajuće mjesece i godine.

Kratice

d. n. drugdje nespomenuto
NKD 2002. Nacionalna klasifikacija djelatnosti, verzija 2002.

Znakovi

- nema pojave

NOTES ON METHODOLOGY

Data source

Data on average monthly gross earnings are based on regular monthly survey covering 70% of persons in employment in each NKD 2002. division. The survey comprises persons in employment in legal entities of all types of ownership, government bodies, and bodies of local and regional government and self-government units, on the territory of the Republic of Croatia. Persons employed in crafts and trades and free lances, and private farmers are not covered, so data on their pays are not included in the data on average gross earnings.

Data on earnings are collected by a report form to be filled in by legal entities on the basis of their respective payrolls.

Coverage and comparability

Gross earnings cover all kinds of net pays on the basis of permanent employment plus participation, co-payments, contributions and taxes, as prescribed by law.

The statistical survey on average monthly gross earnings of persons employed in legal entities includes gross earnings of persons in permanent employment, irrespective of the kind of employment and number of working-hours. In the case when persons employed in legal entities in one month or during several subsequent months do not get their pays, they are not included in the data on the number of employed persons while calculating the average for that month or months.

Data on average gross earnings are presented according to realised pays in current for previous month, which is in line with the pay-off dynamics in most legal entities, so the average earning per employed person refers to the month for which the pay is received. However, if the pays are late for previous months and periods of time, the data are included into average earnings for the referring month, since the monthly survey dynamics does not allow corrections of data that are already issued and used.

Definitions

Average monthly gross earnings comprise all kinds of net pays on the basis of permanent employment plus participations: contributions, taxes and surtaxes as prescribed by the law.

Nominal indices of gross earnings are calculated from data on average monthly gross earnings for respective month and year.

Abbreviations

n.e.c. not elsewhere classified
NKD 2002. National Classification of Activities, 2002 version

Symbols

- no occurrence

Izdaje i tiska Agencija za statistiku BiH

Published and printed by the Agency for Statistics of the Bosnia and Herzegovina
71000 Sarajevo, Zelenih beretki 26, telefon/phone: (33) 220 626, telefaks/telex: (33) 220 622

Odgovara: ravnatelj Zdenko Milinović,

Person responsible: Zdenko Milinović, Director General

Priredio: Milenko Stojanović, M.Sc; Alen Bajramović

Prepared by: Mr Milenko Stojanović, M.Sc; Mr Alen Bajramović

Naklada: 150 primjeraka

150 copies printed

Elektronička pošta/E-mail: bhas@bhas.ba

Web stranica/Web site: <http://www.bhas.ba>

Podaci iz ovog priopćenja objavljuju se i na internetu.

First Release data are also published on the Internet.