

**PRIOPĆENJE**  
**SAOPŠTENJE**  
*FIRST RELEASE*

Molimo korisnike da prilikom upotrebe/uporabe  
podataka obavezno/obvezno navedu izvor  
*User are kindly requested to mention data source*

**PROSJEČNE MJESEČNE BRUTO PLAĆE ZAPOSLENIH  
za listopad 2008.**

*AVERAGE MONTHLY GROSS EARNINGS OF PERSONS IN EMPLOYMENT  
October 2008*

Prosječna mjesečna bruto plaća po zaposlenome u pravnim osobama BiH za listopad 2008. iznosila je 1 155 KM, što pokazuje nominalni rast za 14,8% u odnosu na prosinac 2007.

*In October 2008, the average monthly gross earning per person in employment in legal entities in the BiH amounted to 1 155 KM, which represented the nominal increase of 14,8%, as compared to December 2007.*

Prosječna mjesečna bruto plaća za listopad 2008. u odnosu na isti mjesec prošle godine nominalno je viša za 18,2%.

*In comparison to October 2007, the average monthly gross earning for the same month of 2008 was nominally by 18,2% higher.*

**1. PROSJEČNA MJESEČNA BRUTO PLAĆA ZA LISTOPAD 2008.**

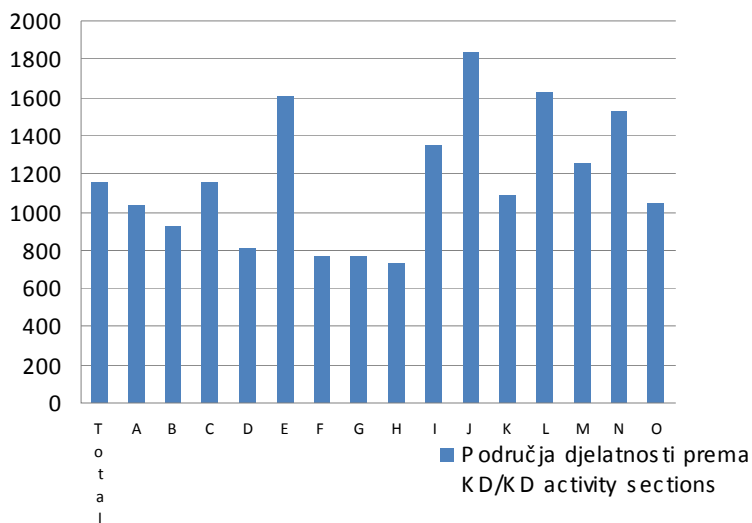
*AVERAGE MONTHLY GROSS EARNING, October 2008*

	X 2008.	Indeksi <i>Indices</i>		
		$\frac{X\ 2008.}{X\ XII\ 2007.}$	$\frac{X\ 2008.}{X\ 2007.}$	
Prosječna mjesečna bruto plaća, KM	1 155	114,8	118,2	<i>Average monthly gross earning, KM</i>

**2. PROSJEČNE MJESEČNE BRUTO PLAĆE ZA LISTOPAD 2008. PREMA KD-u.**  
**AVERAGE MONTHLY GROSS EARNINGS, ACCORDING TO KD, October 2008**

	Prosječne bruto isplate po zaposlenome, KM <i>Average gross earnings per person in paid employment, KM</i>	nominalni <i>Nominal</i>				
		za mjesec <i>For month</i>				
		X 2008.	$\frac{X\ 2008.}{XII\ 2007.}$	$\frac{X\ 2008.}{X\ 2007.}$	$\frac{X\ 2008.}{\emptyset\ 2007.}$	
Ukupno	1 155	114,8	118,2	121,1	<i>Total</i>	
A Poljoprivreda, lov i šumarstvo	1 030	120,4	116,4	121,8	<i>A Agriculture, hunting and forestry</i>	
B Ribarstvo	923	124,3	121,0	128,5	<i>B Fishing</i>	
C Rudarstvo i vađenje	1 157	120,4	124,4	124,6	<i>C Mining and quarrying</i>	
D Prerađivačka industrija	808	110,4	111,3	113,6	<i>D Manufacturing</i>	
E Opskrba električnom energijom, plinom i vodom	1 606	115,1	122,6	122,6	<i>E Electricity, gas and water supply</i>	
F Građevinarstvo	770	113,3	113,2	116,3	<i>F Construction</i>	
G Trgovina na veliko i na malo; popravak motornih vozila i motocikla te predmeta za osobnu uporabu i kućanstvo	766	110,1	112,0	114,7	<i>G Wholesale and retail trade, repair of motor vehicles; motorcycles and personal and household goods</i>	
H Hoteli i restorani	733	112,0	113,7	114,1	<i>H Hotels and restaurants</i>	
I Prijevoz, skladištenje i veze	1 347	108,4	112,1	115,2	<i>I Transport, storage and communication</i>	
J Financijsko posredovanje	1 836	98,7	102,4	104,1	<i>J Financial intermediation</i>	
K Poslovanje nekretninama, iznajmljivanje i poslovne usluge	1 085	105,7	108,7	112,7	<i>K Real estate, renting and business activities</i>	
L Javna uprava i obrana; obvezno socijalno osiguranje	1 627	115,2	117,9	123,2	<i>L Public administration and defence; compulsory social security</i>	
M Obrazovanje	1 256	122,2	127,2	133,0	<i>M Education</i>	
N Zdravstvena zaštita i socijalna skrb	1 524	132,9	135,8	143,1	<i>N Health and social work</i>	
O Ostale društvene, socijalne i osobne uslužne djelatnosti	1 049	108,1	111,2	111,4	<i>O Other community, social and personal service activities</i>	
P Djelatnosti kućanstava	-	-	-	-	<i>P Activities of households</i>	
Q Izvanteritorijalne organizacije i tijela	-	-	-	-	<i>Q Extra-territorial organisations and bodies</i>	

**Prosječne mjesečne bruto plaće za listopad 2008. prema KD**  
*Average montly gross earnings, according to KD, October 2008*



Područja djelatnosti prema KD-u 2002.

- A Poljoprivreda, lov i šumarstvo
- B Ribarstvo
- C Rudarstvo i vađenje
- D Prerađivačka industrija
- E Opskrba električnom energijom, plinom i vodom
- F Građevinarstvo
- G Trgovina na veliko i na malo; popravak motornih vozila i motocikla te predmeta za osobnu uporabu i kućanstvo
- H Hoteli i restorani
- I Prijevoz, skladištenje i veze
- J Financijsko posredovanje
- K Poslovanje nekretninama, iznajmljivanje i poslovne usluge
- L Javna uprava i obrana, obvezno socijalno osiguranje
- M Obrazovanje
- N Zdravstvena zaštita i socijalna skrb
- O Ostale društvene, socijalne i osobne uslužne djelatnosti

*KD 2002. activity sections*

- A Agriculture, hunting and forestry*
- B Fishing*
- C Mining and quarrying*
- D Manufacturing*
- E Electricity, gas and water supply*
- F Construction*
- G Wholesale and retail trade; repair of motor vehicles, motorcycles and personal and household goods*
- H Hotels and restaurants*
- I Transport, storage and communications*
- J Financial intermediation*
- K Real estate, renting and business activities*
- L Public administration and defence; compulsory social security*
- M Education*
- N Health and social work*
- O Other community, social and personal service activities*

## METODOLOŠKA OBJAŠNJENJA

### Izvor podataka

Podaci o prosječnim mjesečnim bruto plaćama prate se redovitim mjesečnim istraživanjem o zaposlenima i plaći (RAD – 1). Istraživanjem su obuhvaćeni zaposleni u pravnim osobama svih oblika vlasništva, u tijelima državne vlasti svih razina, ustanove i druge organizacije po organizaciono-teritorijalnom principu na razini općine.

Nisu obuhvaćeni zaposleni u obrtu i slobodnim profesijama kao i pripadnici obrane.

Podaci o plaćama prikupljaju se izvještajem koji se u pravnim osobama popunjava na osnovi evidencija o plaćama.

### Obuhvat i usporedivost

Istraživanjem o prosječnim mjesečnim isplaćenim bruto i neto plaćama zaposlenih u pravnim osobama obuhvaćene su isplaćene bruto i neto plaće zaposlenih koji imaju zasnovan radni odnos, bez obzira na vrstu radnog odnosa i duljinu radnog vremena.

Podaci o prosječnoj mjesečnoj isplaćenoj bruto i neto plaći po zaposlenome iskazuju se prema načelu obavljenih isplata u tekućem za prethodni mjesec, što odgovara dinamici isplata u najvećem broju pravnih osoba te se i prosjek plaće po zaposlenome odnosi na mjesec za koji je isplata primljena.

### Definicije

Prosječna mjesečna isplaćena bruto plaća obuhvaća sve vrste neto plaća zaposlenih plus zakonom propisana obvezna izdvajanja iz bruto plaće (doprinosi iz bruto plaće)

**Nominalni indeksi** bruto plaća izračunavaju se iz podataka o prosječnim mjesečnim iznosima bruto plaća za odgovarajuće mjeseci i godine.

### Kratice

d. n. drugdje nespomenuto  
KD Klasifikacija djelatnosti

### Znakovi

- nema pojave

## NOTES ON METHODOLOGY

### Data source

Data on average monthly paid off gross earnings are based on regular monthly survey on employment and wages (RAD -1). The survey comprises persons in employment in legal entities of all types of ownership, government bodies, institutions and other organizations.

Persons employed in crafts and trades and free lances and persons employed in defence.

Data on earnings are collected by a report form to be filled in by legal entities on the basis of their respective payrolls.

### Coverage and comparability

The statistical survey on average monthly gross and net earnings of persons employed in legal entities includes gross and net earnings of persons in permanent employment, irrespective of the kind of employment and number of working-hours..

Data on average gross and net earnings are presented according to realised pays in current for previous month, which is in line with the pay-off dynamics in most legal entities, so the average earning per employed person refers to the month for which the pay is received.

### Definitions

Average monthly paid off gross earnings comprise net income of a person in employment plus contributions from gross earnings as prescribed by law.

**Nominal indices** of gross earnings are calculated from data on average monthly gross earnings for respective month and year.

### Abbreviations

n.e.c. not elsewhere classified  
KD. Classification of Activities

### Symbols

- no occurrence

### Izdaje i tiska Agencija za statistiku BiH

Published and printed by the Agency for Statistics of Bosnia and Herzegovina  
71000 Sarajevo, Zelenih beretki 26, telefon/phone: (33) 220 626, telefaks/telefax: (33) 220 622

Odgovara ravnatelj: Zdenko Milinović

Person responsible: Zdenko Milinović, Director General

Priradio: Milenko Stojanović, M.Sc; Alen Bajramović

Prepared by: Mr Milenko Stojanović, M.Sc; Mr Alen Bajramović

Naklada: 150 primjeraka

150 copies printed

Elektronička pošta/E-mail: [bhas@bhas.ba](mailto:bhas@bhas.ba)

Web stranica/Web site: <http://www.bhas.ba>

Podaci iz ovog priopćenja objavljuju se i na internetu.

First Release data are also published on the Internet