

**PRIOPĆENJE
SAOPŠTENJE
FIRST RELEASE**

Molimo korisnike da prilikom upotrebe/uporabe podataka obavezno/obvezno navedu izvor
User are kindly requested to mention data source

**PROSJEČNE MJESEČNE ISPLAĆENE NETO PLAĆE ZAPOSLENIH
za listopad 2008.**

**AVERAGE MONTHLY PAID OFF NET EARNINGS OF PERSONS IN EMPLOYMENT
October 2008**

Prosječna mjesečna isplaćena neto plaća po zaposlenome u pravnim osobama BiH za listopad 2008. iznosila je 780 KM, što pokazuje nominalni rast za 14,6%, u odnosu na prosinac 2007.

In October 2008, the average monthly paid off net earning per person in paid employment in legal entities in the BiH amounted to 780 KM, which represented the nominal increase of 14,6%, as compared to December 2007.

Prosječna mjesečna isplaćena neto plaća za listopad 2008. u odnosu na isti mjesec prošle godine nominalno je viša za 18,0%.

In comparison with October 2007, the average monthly paid off net earning for the same month of 2008 was nominally by 18,0 % higher.

**1. PROSJEČNA MJESEČNA ISPLAĆENA NETO PLAĆA ZA LISTOPAD 2008.
AVERAGE MONTHLY PAID OFF NET EARNING, October 2008**

	X 2008.	Indeksi Indices		
		$\frac{X\ 2008.}{X\ II\ 2007.}$	$\frac{X\ 2008.}{X\ 2007.}$	
Prosječna mjesečna isplaćena neto plaća, KM	780	114,6	118,0	<i>Average monthly paid off net earning, KM</i>

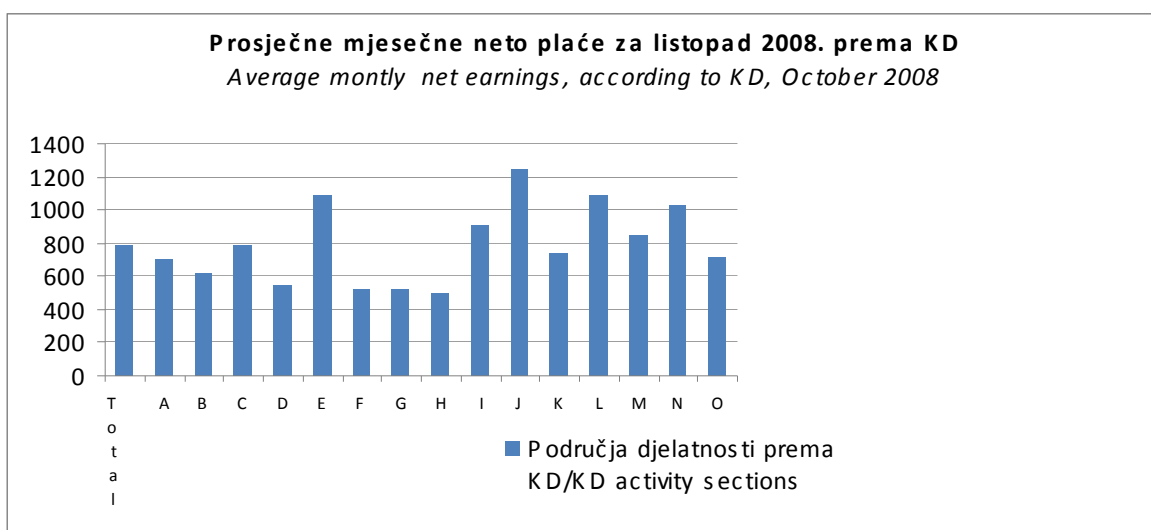
2. PROSJEČNE MJESEČNE ISPLAĆENE NETO PLAĆE ZA LISTOPAD 2008. PREMA KD
AVERAGE MONTHLY PAID OFF NET EARNINGS, ACCORDING TO KD, October 2008

	Prosjeck čistih isplata po zaposlenome, KM <i>Average paid off net earning per person in employment, KM</i>	nominalni <i>Nominal</i>				
		za mjesec <i>For month</i>				
		X 2008.	X 2008. XII 2007.	X 2008. X 2007.	X 2008. Ø 2007.	
Ukupno	780	114,6	118,0	121,0	<i>Total</i>	
A Poljoprivreda, lov i šumarstvo	695	120,5	116,4	121,8	<i>A Agriculture, hunting and forestry</i>	
B Ribarstvo	621	123,6	120,3	128,2	<i>B Fishing</i>	
C Rudarstvo i vađenje	783	120,2	124,3	124,5	<i>C Mining and quarrying</i>	
D Prerađivačka industrija	547	110,4	111,4	113,8	<i>D Manufacturing</i>	
E Opskrba električnom energijom, plinom i vodom	1 085	115,0	122,5	122,6	<i>E Electricity, gas and water supply</i>	
F Građevinarstvo	523	113,4	113,3	116,4	<i>F Construction</i>	
G Trgovina na veliko i na malo; popravak motornih vozila i motocikla te predmeta za osobnu uporabu i kućanstvo	520	110,1	112,3	115,3	<i>G Wholesale and retail trade; repair of motor vehicles, motorcycles and personal household goods</i>	
H Hoteli i restorani	497	111,7	113,4	113,9	<i>H Hotels and restaurants</i>	
I Prijevoz, skladištenje i veze	911	108,4	111,8	115,3	<i>I Transport, storage and communication</i>	
J Financijsko posredovanje	1 241	98,8	102,3	104,0	<i>J Financial intermediation</i>	
K Poslovanje nekretninama, iznajmljivanje i poslovne usluge	735	105,8	109,1	112,9	<i>K Real estate, renting and business activities</i>	
L Javna uprava i obrana; obvezno socijalno osiguranje	1 089	114,6	117,2	122,5	<i>L Public administration and defence; compulsory social security</i>	
M Obrazovanje	848	121,9	126,9	132,7	<i>M Education</i>	
N Zdravstvena zaštita i socijalna skrb	1 027	132,8	135,6	142,7	<i>N Health and social work</i>	
O Ostale društvene, socijalne i osobne uslužne djelatnosti	711	108,0	111,1	111,4	<i>O Other community, social and personal service activities</i>	
P Djelatnosti kućanstava	-	-	-	-	<i>P Activities of households</i>	
Q Izvanteritorijalne organizacije i tijela	-	-	-	-	<i>Q Extra-territorial organisations and bodies</i>	

3. PROSJEČNE MJESEČNE ISPLAĆENE NETO PLAĆE ZA LISTOPAD 2008. PREMA KD
AVERAGE MONTHLY PAID OFF NET EARNINGS, ACCORDING TO KD, October 2008

	Prosjeck čistih isplata po zaposlenome, KM <i>Average paid off net earning per person in employment, KM</i>	Indeksi kretanja prosječnih isplaćenih neto plaća prema isplata za mjesec <i>Change indices of average monthly paid off net earnings according to payoffs for month</i>						
		za mjesec <i>For month</i>	nominalni <i>Nominal</i>			realni <i>Real</i>		
		X 2008.	X 2008. XII 2007.	X 2008. IX 2008.	IX 2008. VIII 2008.	X 2008. IX 2008.		IX 2008. VIII 2008.
Ukupno	780	114,6	100,6	101,5	99,9	101,4	<i>Total</i>	
A Poljoprivreda, lov i šumarstvo	695	120,5	101,7	101,8	101,0	101,7	<i>A Agriculture, hunting and forestry</i>	
B Ribarstvo	621	123,6	100,2	99,6	99,5	99,5	<i>B Fishing</i>	

C	Rudarstvo i vađenje	783	120,2	101,9	102,1	101,2	102,0	C Mining and quarrying
D	Prerađivačka industrija	547	110,4	100,8	101,4	100,1	101,3	D Manufacturing
E	Opskrba električnom energijom, plinom i vodom	1 085	115,0	101,1	101,6	100,4	101,5	E Electricity, gas and water supply
F	Građevinarstvo	523	113,4	99,5	103,3	98,8	103,2	F Construction
G	Trgovina na veliko i na malo; popravak motornih vozila i motocikla te predmeta za osobnu uporabu i kućanstvo	520	110,1	100,0	101,3	99,3	101,2	G Wholesale and retail trade; repair of motor vehicles, motorcycles and personal household goods
H	Hoteli i restorani	497	111,7	99,6	100,2	98,9	100,1	H Hotels and restaurants
I	Prijevoz, skladištenje i veze	911	108,4	100,7	103,4	100,0	103,3	I Transport, storage and communication
J	Financijsko posredovanje	1 241	98,8	98,3	101,9	97,6	101,8	J Financial intermediation
K	Poslovanje nekretninama, iznajmljivanje i poslovne usluge	735	105,8	100,8	99,9	100,1	99,8	K Real estate, renting and business activities
L	Javna uprava i obrana; obvezno socijalno osiguranje	1 089	114,6	100,2	100,5	99,5	100,4	L Public administration and defence; compulsory social security
M	Obrazovanje	848	121,9	100,8	101,7	100,1	101,6	M Education
N	Zdravstvena zaštita i socijalna skrb	1 027	132,8	101,9	100,5	101,2	100,4	N Health and social work
O	Ostale društvene, socijalne i osobne uslužne djelatnosti	711	108,0	102,3	100,1	101,6	100,0	O Other community, social and personal service activities
P	Djelatnosti kućanstava	-	-	-	-	-	-	P Activities of households
Q	Izvanteritorijalne organizacije i tijela	-	-	-	-	-	-	Q Extra-territorial organisations and bodies



Područja djelatnosti prema KD

A	Poljoprivreda, lov i šumarstvo
B	Ribarstvo
C	Rudarstvo i vađenje
D	Prerađivačka industrija
E	Opskrba električnom energijom, plinom i vodom
F	Građevinarstvo
G	Trgovina na veliko i na malo; popravak motornih vozila i motocikla te predmeta za osobnu uporabu i kućanstvo
H	Hoteli i restorani
I	Prijevoz, skladištenje i veze
J	Financijsko posredovanje
K	Poslovanje nekretninama, iznajmljivanje i poslovne usluge
L	Javna uprava i obrana, obvezno socijalno osiguranje
M	Obrazovanje
N	Zdravstvena zaštita i socijalna skrb
O	Ostale društvene, socijalne i osobne uslužne djelatnosti

KD Activity sections

A	Agriculture, hunting and forestry
B	Fishing
C	Mining and quarrying
D	Manufacturing
E	Electricity, gas and water supply
F	Construction
G	Wholesale and retail trade; repair of motor vehicles, motorcycles and personal and household goods
H	Hotels and restaurants
I	Transport, storage and communications
J	Financial intermediation
K	Real estate, renting and business activities
L	Public administration and defence; compulsory social security
M	Education
N	Health and social work
O	Other community, social and personal service activities

METODOLOŠKA OBJAŠNJENJA

Izvor podataka

Podaci o prosječnim mjesečnim isplaćenim neto plaćama prate se redovitim mjesečnim istraživanjem o zaposlenima i plaći (RAD – 1). Istraživanjem su obuhvaćeni zaposleni u pravnim osobama svih oblika vlasništva, u tijelima državne vlasti svih razina, ustanove i druge organizacije po organizaciono-teritorijalnom principu na razini općine. Nisu obuhvaćeni zaposleni u obrtu i slobodnim profesijama kao i pripadnici obrane. Podaci o plaćama prikupljaju se izvještajem koji se u pravnim osobama popunjava na osnovi evidencija o plaćama.

Obuhvat i usporedivost

Istraživanjem o prosječnim mjesečnim isplaćenim neto plaćama zaposlenih u pravnim osobama obuhvaćene su isplaćene neto plaće zaposlenih koji imaju zasnovan radni odnos, bez obzira na vrstu radnog odnosa i duljinu radnog vremena. Podaci o prosječnoj mjesečnoj isplaćenoj neto plaći po zaposlenome iskazuju se prema načelu obavljenih isplata u tekućem za prethodni mjesec, što odgovara dinamici isplata u najvećem broju pravnih osoba te se i prosjek plaće po zaposlenome odnosi na mjesec za koji je isplata primljena.

Definicije

Prosječna mjesečna isplaćena neto plaća obuhvaća plaće zaposlenih za obavljene poslove po osnovi radnog odnosa i naknade za godišnji odmor, plaćeni dopust, blagdane i neradne dane određene zakonom, bolovanja koje isplaćuje poslovni subjekt, odsutnost za vrijeme stručnog obrazovanja, zastoje na poslu bez krivnje zaposlenoga. Prosječna mjesečna isplaćena bruto plaća obuhvaća sve vrste neto plaća zaposlenih plus zakonom propisana obvezna izdvajanja iz bruto plaće (doprinosi iz bruto plaće). Nominalni indeksi neto plaća izračunavaju se iz podataka o prosječnim mjesečnim iznosima neto plaća za odgovarajuće mjesece i godine.

Realni indeksi neto plaća izračunavaju se dijeljenjem nominalnih indeksa neto plaća indeksom potrošačkih cijena za odgovarajuće mjesece i godine

Kratice

d. n. drugdje nespomenuto
KD Klasifikacija djelatnosti
KM konvertibilna marka

Znakovi

- nema pojave

NOTES ON METHODOLOGY

Data source

Data on average monthly paid off net earnings are based on regular monthly survey on employment and wages (RAD -1). The survey comprises persons in employment in legal entities of all types of ownership, government bodies, institutions and other organizations. Persons employed in crafts and trades and free lances and persons employed in defence. Data on earnings are collected by a report form to be filled in by legal entities on the basis of their respective payrolls.

Coverage and comparability

The statistical survey on average monthly net earnings of persons employed in legal entities includes net earnings of persons in permanent employment, irrespective of the kind of employment and number of working-hours. Data on average net earnings are presented according to realised pays in current for previous month, which is in line with the pay-off dynamics in most legal entities, so the average earning per employed person refers to the month for which the pay is received.

Definitions

Average monthly paid off net earnings comprise income of a person in employment earned for work done during regular working hours as well as annual leave, paid leave, public holidays and day-offs as prescribed by law, sickness which are paid by employer, absence for continuing professional education, during lay-off and job stop caused against person's will and of no fault of his own. Average monthly paid off gross earnings comprise net income of a person in employment plus contributions from gross earnings as prescribed by law. Nominal indices of net earnings are calculated from data on average monthly gross and net earnings for respective month and year.

Real indices of net earnings are calculated by dividing index of nominal net earnings with a consumer price index for the respective month and year.

Abbreviations

n.e.c. not elsewhere classified
KD Classification of Activities
KM Konvertibil mark

Symbols

- no occurrence

Izdaje i tiska Agencija za statistiku Bosne i Hercegovine

Published and printed by the Agency for Statistics of the Bosnia and Herzegovina
71000 Sarajevo, Zelenih beretki 26, telefon/phone: (33) 220 626, telefaks/telex: (33) 220 622

Odgovara ravnatelj: Zdenko Milinović,

Person responsible: Zdenko Milinović, Director General

Priradio: Milenko Stojanović, M.Sc.; Alen Bajramović

Prepared by: Mr Milenko Stojanović, M.Sc.; Mr Alen Bajramović

Naklada: 150 primjeraka

150 copies printed

Elektronička pošta/E-mail: bhas@bhas.ba

Web stranica/Web site: <http://www.bhas.ba>

Podaci iz ovog priopćenja objavljuju se i na internetu.

First Release data are also published on the Internet