



# SAOPŠTENJE

## FIRST RELEASE



Molimo korisnike da prilikom upotrebe podataka obavezno navedu izvor  
*Users are kindly requested to mention the data source*

GODINA/ YEAR V

SARAJEVO, 25.08.2011.

BROJ/ NUMBER 2

### PROSJEČNE MJESEČNE BRUTO PLAĆE ZAPOSLENIH U 2011. po obračunskom periodu (II kvartal)

*AVERAGE MONTHLY GROSS EARNINGS OF PERSONS IN EMPLOYMENT, 2011  
by accounting period (II quarter)*

Za drugi kvartal 2011. godine prosječna mjesečna bruto plaća po zaposlenome u pravnim osobama u BiH iznosila je 1 276 konvertibilne marke, a u prvom kvartalu 2011. godine iznosila je 1 249 konvertibilnih maraka što pokazuje da se prosječna mjesečna bruto plaća u drugom kvartalu nominalno veća za 2,1% u odnosu na prvi kvartal 2011.

*For the second quarter of 2011, the average monthly gross earning per person in employment in legal entities in the BiH amounted to 1 276 KM, and in the first quarter of 2011 amounted to 1 249 KM, which represent that the average monthly gross earnings was nominally by 2,1% higher in the second quarter of 2011 as compared to the first quarter of 2011.*

#### 1. PROSJEČNE MJESEČNE BRUTO PLAĆE ZA II KVARTAL 2011. AVERAGE MONTHLY GROSS EARNINGS, QUARTERLY DATA, 2011

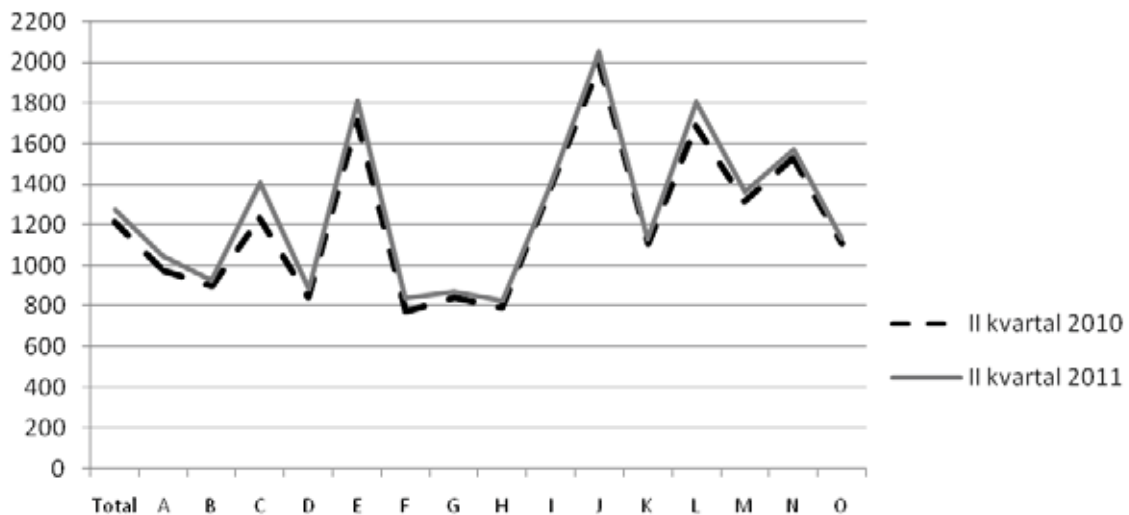
	IV-VI 2011	I-III 2011	IV - VI 2010	Indeksi Indices	
				$\frac{IV-VI\ 2011}{I-III\ 2011}$	
Prosječna mjesečna bruto plaća, (KM)	1 276	1 249	1 215	102,1	Average monthly gross earning, (KM)

**2. PROSJEČNE MJESEČNE BRUTO PLAĆE U 2011. PREMA KD**  
**AVERAGE MONTHLY GROSS EARNINGS, ACCORDING TO CEA, 2011**

	Prosječne bruto plate po zaposlenome, KM <i>Average gross earnings per person in employment, KM</i>			Indeksi kretanja prosječnih bruto plaća za mjesec <i>Indices of change in average monthly gross earnings</i>		
	po kvartalima <i>Quarters</i>			po kvartalima <i>Quarters</i>		
	IV-VI 2011	I-III 2011	IV-VI 2010	IV-VI 2011 I-III 2011	IV-VI 2011 IV-VI 2010	
<b>Ukupno</b>	1 276	1 249	1 215	102,1	105,0	<b>Total</b>
<b>A</b> Poljoprivreda, lov i šumarstvo	1 047	1 013	978	103,4	107,0	<i>A Agriculture, hunting and forestry</i>
<b>B</b> Ribarstvo	925	860	900	107,6	102,8	<b>B</b> <i>Fishing</i>
<b>C</b> Rudarstvo i vađenje	1 407	1 310	1 235	107,4	113,9	<i>C Mining and quarrying</i>
<b>D</b> Prerađivačka industrija	882	861	845	102,4	104,4	<b>D</b> <i>Manufacturing</i>
<b>E</b> Snabdijevanje električnom energijom, plinom i vodom	1 813	1 782	1 711	101,7	106,0	<i>E Electricity, gas and water supply</i>
<b>F</b> Građevinarstvo	840	820	774	102,5	108,5	<b>F</b> <i>Construction</i>
<b>G</b> Trgovina na veliko i na malo; popravak motornih vozila i motocikla te predmeta za ličnu upotrebu i domaćinstvo	872	860	843	101,4	103,4	<b>G</b> <i>Wholesale and retail trade, repair of motor vehicles, motorcycles and personal and household goods</i>
<b>H</b> Hoteli i restorani	830	814	791	102,0	104,9	<b>H</b> <i>Hotels and restaurants</i>
<b>I</b> Prijevoz, skladištenje i veze	1 405	1 359	1 386	103,5	101,4	<b>I</b> <i>Transport, storage and communication</i>
<b>J</b> Finansijsko posredovanje	2 050	2 089	1 993	98,1	102,8	<b>J</b> <i>Financial intermediation</i>
<b>K</b> Poslovanje nekretninama, iznajmljivanje i poslovne usluge	1 128	1 116	1 105	101,1	102,1	<b>K</b> <i>Real estate, renting and business activities</i>
<b>L</b> Javna uprava i odbrana; obavezno socijalno osiguranje	1 806	1 780	1 691	101,5	106,8	<b>L</b> <i>Public administration and defence; compulsory social security</i>
<b>M</b> Obrazovanje	1 361	1 325	1 315	102,7	103,5	<b>M</b> <i>Education</i>
<b>N</b> Zdravstvena zaštita i socijalna pomoć	1 573	1 539	1 530	102,2	102,8	<b>N</b> <i>Health and social work</i>
<b>O</b> Ostale društvene, socijalne i lične uslužne djelatnosti	1 136	1 127	1 105	100,8	102,8	<b>O</b> <i>Other community, social and personal service activities</i>
<b>P</b> Djelatnosti domaćinstva	-	-	-	-	-	<b>P</b> <i>Activities of households</i>
<b>Q</b> Izvanteritorijalne organizacije i tijela	-	-	-	-	-	<b>Q</b> <i>Extra-territorial organisations and bodies</i>

### Prosječne mjesečne bruto plaće za drugi kvartal 2011 i 2010 prema KD

Average monthly gross earnings for the second quarter, 2011 and 2010, according to CEA



Područja djelatnosti prema KD:

- A Poljoprivreda, lov i šumarstvo
- B Ribarstvo
- C Rudarstvo i vađenje
- D Prerađivačka industrija
- E Snabdijevanje električnom energijom, plinom i vodom
- F Građevinarstvo
- G Trgovina na veliko i na malo; popravak motornih vozila i motocikla te predmeta za ličnu upotrebu i domaćinstvo
- H Hoteli i restorani
- I Prijevoz, skladištenje i veze
- J Finansijsko posredovanje
- K Poslovanje nekretninama, iznajmljivanje i poslovne usluge
- L Javna uprava i odbrana, obavezno socijalno osiguranje
- M Obrazovanje
- N Zdravstvena zaštita i socijalna pomoć
- O Ostale društvene, socijalne i lične uslužne djelatnosti

CEA activity sections:

- A Agriculture, hunting and forestry
- B Fishing
- C Mining and quarrying
- D Manufacturing
- E Electricity, gas and water supply
- F Construction
- G Wholesale and retail trade; repair of motor vehicles, motorcycles and personal and household goods
- H Hotels and restaurants
- I Transport, storage and communications
- J Financial intermediation
- K Real estate, renting and business activities
- L Public administration and defence; compulsory social security
- M Education
- N Health and social work
- O Other community, social and personal service activities

## METODOLOŠKA OBJAŠNJENJA

### Izvor podataka

Podaci o prosječnim mjesečnim bruto plaćama prate se redovnim mjesečnim istraživanjem o zaposlenima i plaćama (RAD-1). Istraživanjem su obuhvaćeni zaposleni u pravnim osobama svih oblika vlasništva, u tijelima državne vlasti svih nivoa, ustanove i druge organizacije po organizaciono-teritorijalnom principu na nivou općine. Nisu obuhvaćeni zaposleni u obrtu i slobodnim profesijama, kao i pripadnici odbrane. Podaci o plaćama prikupljaju se izvještajem koji se u pravnim osobama popunjava na osnovi evidencija o plaćama.

### Obuhvat i uporedivost

Istraživanjem o prosječnim mjesečnim bruto plaćama zaposlenih u pravnim osobama obuhvaćene su bruto plaće zaposlenih koji imaju zasnovan radni odnos bez obzira na vrstu radnog odnosa i dužinu radnog vremena. Kada zaposleni u pravnim osobama u jednome mjesecu ili u nekoliko uzastopnih mjeseci nisu primili isplatu, ne uključuju se u podatak o broju zaposlenih pri izračunavanju prosjeka za taj mjesec ili te mjesece.

Podaci o prosječnoj bruto plaći po zaposlenome iskazuju se prema načelu obavljenih isplata u tekućem za prethodni mjesec, što odgovara dinamici isplata u najvećem broju pravnih osoba, te se i prosjek plaće po zaposlenome odnosi na mjesec za koji je isplata primljena. Međutim, kod zakašnjelih isplata za prethodne mjesece i periode podaci se uključuju u prosjeka isplata za mjesec koji se obrađuje jer u mjesečnoj dinamici praćenja nije moguće korigovati već objavljen i korišten podatak.

### Definicije

**Prosječna mjesečna bruto plaća** obuhvaća sve vrste neto plaća zaposlenih plus zakonom propisana obavezna izdvajanja iz bruto plaće (doprinosi iz bruto plaće i akontacija poreza na dohodak).

**Nominalni indeksi bruto plaća** izračunavaju se iz podataka o prosječnim mjesečnim iznosima bruto plaća za odgovarajuće mjesece i godine.

### Skraćenice

d. n. drugdje nespomenuto  
KD Klasifikacija djelatnosti

### Znakovi

- nema pojave

## NOTES ON METHODOLOGY

### Data source

Data on average monthly paid off gross earnings are based on regular monthly survey on employment and wages (RAD -1). The survey comprises persons in employment in legal entities of all types of ownership, government bodies, institutions and other organizations. Persons employed in crafts and trades and free lances and persons employed in defence are not included. Data on earnings are collected by a report form to be filled in by legal entities on the basis of their respective payrolls.

### Coverage and comparability

The statistical survey on average monthly gross earnings of persons employed in legal entities includes gross earnings of persons in permanent employment, irrespective of the kind of employment and number of working-hours. In the case when persons employed in legal entities in one month or during several subsequent months do not get their pays, they are not included in the data on the number of employed persons while calculating the average for that month or months.

Data on average gross earnings are presented according to realised pays in current for previous month, which is in line with the pay-off dynamics in most legal entities, so the average earning per employed person refers to the month for which the pay is received. However, if the pays are late for previous months and periods of time, the data are included into average earnings for the referring month, since the monthly survey dynamics does not allow corrections of data that are already issued and used.

### Definitions

**Average monthly gross earnings** comprise net income of a person in employment plus contributions from gross earnings and advance income tax as prescribed by law.

**Nominal indices of gross earnings** are calculated from data on average monthly gross earnings for respective month and year.

### Abbreviations

n.e.c. not elsewhere classified  
CEA Classification Economic of Activities

### Symbols

- no occurrence

---

Izdaje i štampa Agencija za statistiku Bosne i Hercegovine, 71000 Sarajevo, Zelenih beretki 26  
Published and printed by the Agency for Statistics of the Bosnia and Herzegovina, 71000 Sarajevo, Zelenih beretki 26

Telefon/Phone: +387 (33) 220 626 · Telefaks/Telefax: +387 (33) 220 622  
Elektronska pošta/E-mail : bhas@bhas.ba · Internetska stranica/Web site: <http://www.bhas.ba>

Odgovara direktor Zdenko Milinović  
Person responsible: Zdenko Milinović, Director General

Saopštenje priredili: mr.sc. Milenko Stojanović; Ivana Jakovljević, Selma Bajramović  
Prepared by: mr.sc. Milenko Stojanović; Ms. Ivana Jakovljević, Ms. Selma Bajramović  
Lektor: Amra Kapetanović  
Language Editor: Ms. Amra Kapetanović

Štampa: 150 primjeraka  
150 copies printed

Podaci iz ovog saopštenja objavljuju se i na internetu  
First Release data are also published on the Internet

---