



# SAOPŠTENJE

## FIRST RELEASE



Molimo korisnike da prilikom upotrebe podataka obavezno navedu izvor  
*Users are kindly requested to mention the data source*

GODINA/ YEAR V

SARAJEVO, 15.04.2011.

BROJ/ NUMBER 2

### PROSJEČNE MJESEČNE ISPLAĆENE NETO PLAĆE ZAPOSLENIH za februar 2011.

#### AVERAGE MONTHLY PAID OFF NET EARNINGS OF PERSONS IN EMPLOYMENT February 2011

Prosječna mjesečna isplaćena neto plaća po zaposlenome u pravnim osobama BiH za februar 2011. iznosila je 799 KM, što pokazuje nominalni pad za 2,3%, u odnosu na decembar 2010.

*In February 2011, the average monthly paid off net earning per person in paid employment in legal entities in the BiH amounted to 799 KM, which represented the nominal decrease of 2,3%, as compared to December 2010.*

Prosječna mjesečna isplaćena neto plaća za februar 2011. u odnosu na isti mjesec prošle godine nominalno je veća za 2,1%.

*In comparison with February 2010, the average monthly paid off net earning for the same month of 2011 was nominally by 2,1% higher.*

#### 1. PROSJEČNA MJESEČNA ISPLAĆENA NETO PLAĆA ZA FEBRUAR 2011. AVERAGE MONTHLY PAID OFF NET EARNING, February 2011

	II 2011	Indeksi Indices		
		II 2011 XII 2010	II 2011 II 2010	
Prosječna mjesečna isplaćena neto plaća, KM	799	97,7	102,1	Average monthly paid off net earning, KM

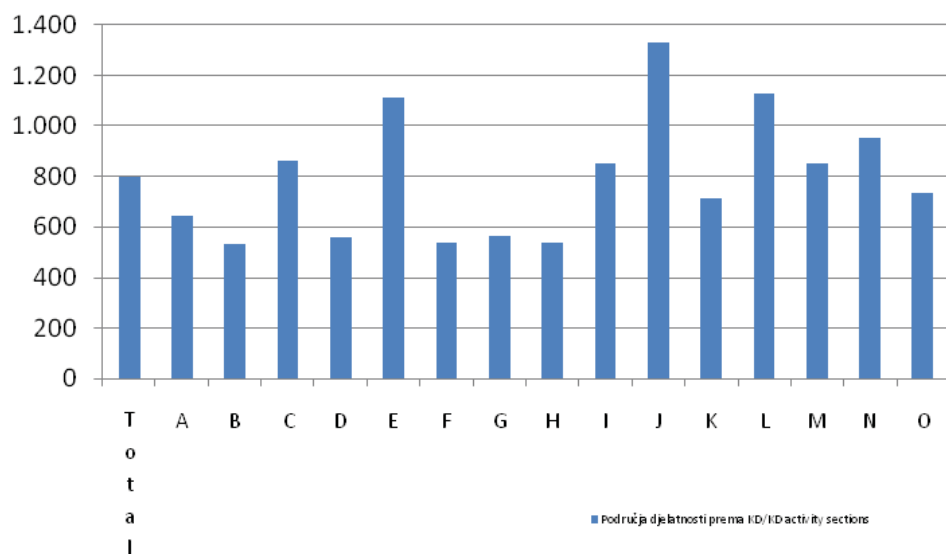
**2. PROSJEČNE MJESEČNE NETO PLAĆE ZA FEBRUAR 2011. PREMA KD-u.**  
*AVERAGE MONTHLY NET EARNINGS, ACCORDING TO CEA, FEBRUARY 2011*

	Prosjek čistih isplata po zaposlenome, KM <i>Average paid off net earning per person in employment, KM</i>	nominalni <i>Nominal</i>			
	za mjesec <i>For month</i>				
	II 2011	<u>II 2011</u> XII 2010	<u>II 2011</u> II 2010	<u>II 2011</u> Ø 2010	
<b>Ukupno</b>	799	97,7	102,1	100,1	<b>Total</b>
<b>A</b> Poljoprivreda, lov i šumarstvo	643	98,1	104,2	99,2	<b>A</b> <i>Agriculture, hunting and forestry</i>
<b>B</b> Ribarstvo	530	88,1	89,6	88,7	<b>B</b> <i>Fishing</i>
<b>C</b> Rudarstvo i vađenje	862	103,3	103,3	104,4	<b>C</b> <i>Mining and quarrying</i>
<b>D</b> Prerađivačka industrija	561	95,4	101,7	98,8	<b>D</b> <i>Manufacturing</i>
<b>E</b> Snabdijevanje električnom energijom, plinom i vodom	1 113	97,0	102,9	99,0	<b>E</b> <i>Electricity, gas and water supply</i>
<b>F</b> Građevinarstvo	537	101,4	104,3	102,6	<b>F</b> <i>Construction</i>
<b>G</b> Trgovina na veliko i na malo; popravak motornih vozila i motocikla te predmeta za ličnu upotrebu i domaćinstvo	562	97,8	101,4	99,9	<b>G</b> <i>Wholesale and retail trade, repair of motor vehicles; motorcycles and personal and household goods</i>
<b>H</b> Hoteli i restorani	537	100,2	100,9	100,6	<b>H</b> <i>Hotels and restaurants</i>
<b>I</b> Prijevoz, skladištenje i veze	852	93,3	95,5	94,8	<b>I</b> <i>Transport, storage and communication</i>
<b>J</b> Finansijsko posredovanje	1 329	98,2	107,5	104,1	<b>J</b> <i>Financial intermediation</i>
<b>K</b> Poslovanje nekretninama, i najmljivanje i poslovne usluge	712	98,1	96,3	98,1	<b>K</b> <i>Real estate, renting and business activities</i>
<b>L</b> Javna uprava i obrana; obvezno socijalno osiguranje	1 130	99,2	103,2	102,5	<b>L</b> <i>Public administration and defence; compulsory social security</i>
<b>M</b> Obrazovanje	854	98,6	101,3	99,7	<b>M</b> <i>Education</i>
<b>N</b> Zdravstvena zaštita i socijalna pomoć	952	93,8	99,2	95,7	<b>N</b> <i>Health and social work</i>
<b>O</b> Ostale društvene, socijalne i lične uslužne djelatnosti	732	98,7	100,4	100,3	<b>O</b> <i>Other community, social and personal service activities</i>
<b>P</b> Djelatnosti domaćinstva	-	-	-	-	<b>P</b> <i>Activities of households</i>
<b>Q</b> Izvanteritorijalne organizacije i tijela	-	-	-	-	<b>Q</b> <i>Extra-territorial organisations and bodies</i>

**3. PROSJEČNE MJESEČNE ISPLAĆENE NETO PLAĆE ZA FEBRUAR 2011. PREMA KD**  
*AVERAGE MONTHLY PAID OFF NET EARNINGS, ACCORDING TO CEA, February 2011*

	Prosjeak čistih isplata po zaposlenome, KM <i>Average paid off net earning per person in employment, KM</i>	Indeksi kretanja prosječnih isplaćenih neto plaća prema isplatama za mjesec <i>Change indices of average monthly paid off net earnings according to payoffs for month</i>					
	za mjesec <i>For month</i>	nominalni <i>Nominal</i>			realni <i>Real</i>		
	II 2011	II 2011 XII 2010	I 2011 I 2010	I 2010 XII 2010	II 2011 I 2010	I 2010 XII 2010	
<b>Ukupno</b>	799	97,7	99,0	98,6	98,3	97,2	<b>Total</b>
<b>A</b> Poljoprivreda, lov i šumarstvo	643	98,1	97,1	101,0	96,4	99,5	<b>A</b> <i>Agriculture, hunting and forestry</i>
<b>B</b> Ribarstvo	530	88,1	86,0	102,4	85,4	100,9	<b>B</b> <i>Fishing</i>
<b>C</b> Rudarstvo i vađenje	862	103,3	100,6	102,7	99,9	101,2	<b>C</b> <i>Mining and quarrying</i>
<b>D</b> Prerađivačka industrija	561	95,4	98,7	96,7	98,0	95,3	<b>D</b> <i>Manufacturing</i>
<b>E</b> Snabdijevanje električnom energijom, plinom i vodom	1 113	97,0	97,9	99,1	97,2	97,6	<b>E</b> <i>Electricity, gas and water supply</i>
<b>F</b> Građevinarstvo	537	101,4	99,6	101,8	98,9	100,3	<b>F</b> <i>Construction</i>
<b>G</b> Trgovina na veliko i na malo; popravak motornih vozila i motocikla te predmeta za ličnu upotrebu i domaćinstvo	562	97,8	99,5	98,3	98,8	96,9	<b>G</b> <i>Wholesale and retail trade; repair of motor vehicles, motorcycles and personal household goods</i>
<b>H</b> Hoteli i restorani	537	100,2	101,0	99,3	100,3	97,8	<b>H</b> <i>Hotels and restaurants</i>
<b>I</b> Prijevoz, skladištenje i veze	852	93,3	97,7	95,5	97,0	94,1	<b>I</b> <i>Transport, storage and communication</i>
<b>J</b> Financijsko posredovanje	1 329	98,2	100,1	98,1	99,4	96,6	<b>J</b> <i>Financial intermediation</i>
<b>K</b> Poslovanje nekretninama, iznajmljivanje i poslovne usluge	712	98,1	97,5	100,5	96,8	99,1	<b>K</b> <i>Real estate, renting and business activities</i>
<b>L</b> Javna uprava i odbrana; obavezno socijalno osiguranje	1 130	99,2	100,1	99,1	99,4	97,7	<b>L</b> <i>Public administration and defence; compulsory social security</i>
<b>M</b> Obrazovanje	854	98,6	101,8	96,9	101,1	95,4	<b>M</b> <i>Education</i>
<b>N</b> Zdravstvena zaštita i socijalna pomoć	952	93,8	95,2	98,6	94,5	97,1	<b>N</b> <i>Health and social work</i>
<b>O</b> Ostale društvene, socijalne i lične uslužne djelatnosti	732	98,7	99,6	99,0	99,0	97,6	<b>O</b> <i>Other community, social and personal service activities</i>
<b>P</b> Djelatnosti domaćinstva	-	-	-	-	-	-	<b>P</b> <i>Activities of households</i>
<b>Q</b> Izvanteritorijalne organizacije i tijela	-	-	-	-	-	-	<b>Q</b> <i>Extra-territorial organisations and bodies</i>

**Prosječne mjesečne neto plaće za februar 2011 prema KD**  
*Average monthly net earnings, according to CEA, February 2011*



**Područja djelatnosti prema KD:**

- A Poljoprivreda, lov i šumarstvo
- B Ribarstvo
- C Rudarstvo i vađenje
- D Prerađivačka industrija
- E Snabdijevanje električnom energijom, plinom i vodom
- F Građevinarstvo
- G Trgovina na veliko i na malo; popravak motornih vozila i motocikla te predmeta za ličnu upotrebu i domaćinstvo
- H Hoteli i restorani
- I Prijevoz, skladištenje i veze
- J Finansijsko posredovanje
- K Poslovanje nekretninama, iznajmljivanje i poslovne usluge
- L Javna uprava i odbrana, obavezno socijalno osiguranje
- M Obrazovanje
- N Zdravstvena zaštita i socijalna pomoć
- O Ostale društvene, socijalne i lične uslužne djelatnosti

**CEA activity sections:**

- A *Agriculture, hunting and forestry*
- B *Fishing*
- C *Mining and quarrying*
- D *Manufacturing*
- E *Electricity, gas and water supply*
- F *Construction*
- G *Wholesale and retail trade; repair of motor vehicles, motorcycles and personal and household goods*
- H *Hotels and restaurants*
- I *Transport, storage and communications*
- J *Financial intermediation*
- K *Real estate, renting and business activities*
- L *Public administration and defence; compulsory social security*
- M *Education*
- N *Health and social work*
- O *Other community, social and personal service activities*

## METODOLOŠKA OBJAŠNJENJA

### Izvor podataka

Podaci o prosječnim mjesečnim isplaćenim neto plaćama prate se redovnim mjesečnim istraživanjem o zaposlenima i plaći (RAD – 1). Istraživanjem su obuhvaćeni zaposleni u pravnim osobama svih oblika vlasništva, u tijelima državne vlasti svih nivoa, ustanove i druge organizacije po organizaciono-teritorijalnom principu na nivou općine. Nisu obuhvaćeni zaposleni u obrtu i slobodnim profesijama, kao i pripadnici odbrane. Podaci o plaćama prikupljaju se izvještajem koji se u pravnim osobama popunjava na osnovi evidencija o plaćama.

### Obuhvat i uporedivost

Istraživanjem o prosječnim mjesečnim isplaćenim neto plaćama zaposlenih u pravnim osobama obuhvaćene su isplaćene neto plaće zaposlenih koji imaju zasnovan radni odnos, bez obzira na vrstu radnog odnosa i dužinu radnog vremena. Podaci o prosječnoj mjesečnoj isplaćenoj neto plaći po zaposlenome iskazuju se prema načelu obavljenih isplata u tekućem za prethodni mjesec, što odgovara dinamici isplata u najvećem broju pravnih osoba, te se i prosjek plaće po zaposlenome odnosi na mjesec za koji je isplata primljena.

### Definicije

Prosječna mjesečna isplaćena neto plaća obuhvaća plaće zaposlenih za obavljene poslove po osnovi radnog odnosa i naknade za godišnji odmor, plaćeni dopust, praznike i neradne dane određene zakonom, bolovanja koje isplaćuje poslovni subjekt, odsutnost za vrijeme stručnog obrazovanja, zastoje na poslu bez krivnje zaposlenoga. Prosječna mjesečna isplaćena bruto plaća obuhvaća sve vrste neto plaća zaposlenih plus zakonom propisana obavezna izdvajanja iz bruto plaće (doprinosi iz bruto plaće i akontacija poreza na dohodak). Nominalni indeksi neto plaća izračunavaju se iz podataka o prosječnim mjesečnim iznosima neto plaća za odgovarajuće mjesece i godine.

Realni indeksi neto plaća izračunavaju se dijeljenjem nominalnih indeksa neto plaća indeksom potrošačkih cijena za odgovarajuće mjesece i godine

### Skraćenice

d. n.	drugdje nespomenuto
KD	Klasifikacija djelatnosti
KM	konvertibilna marka

### Znakovi

- nema pojave

## NOTES ON METHODOLOGY

### Data source

Data on average monthly paid off net earnings are based on regular monthly survey on employment and wages (RAD -1). The survey comprises persons in employment in legal entities of all types of ownership, government bodies, institutions and other organizations. Persons employed in crafts and trades and free lances and persons employed in defence. Data on earnings are collected by a report form to be filled in by legal entities on the basis of their respective payrolls.

### Coverage and comparability

The statistical survey on average monthly net earnings of persons employed in legal entities includes net earnings of persons in permanent employment, irrespective of the kind of employment and number of working-hours. Data on average net earnings are presented according to realised pays in current for previous month, which is in line with the pay-off dynamics in most legal entities, so the average earning per employed person refers to the month for which the pay is received.

### Definitions

Average monthly paid off net earnings comprise income of a person in employment earned for work done during regular working hours as well as annual leave, paid leave, public holidays and day-offs as prescribed by law, sickness which are paid by employer, absence for continuing professional education, during lay-off and job stop caused against person's will and of no fault of his own. Average monthly paid off gross earnings comprises net income of a person in employment plus contributions from gross earnings and advance income tax as prescribed by law. Nominal indices of net earnings are calculated from data on average monthly net earnings for respective month and year.

Real indices of net earnings are calculated by dividing index of nominal net earnings with a consumer price index for the respective month and year.

### Abbreviations

n.e.c.	not elsewhere classified
CEA	Classification of Economic Activities
KM	Konvertibil mark

### Symbols

- no occurrence

---

**Izdaje i štampa Agencija za statistiku Bosne i Hercegovine, 71000 Sarajevo, Zelenih beretki 26**  
*Published and printed by the Agency for Statistics of the Bosnia and Herzegovina, 71000 Sarajevo, Zelenih beretki 26*

**Telefon/Phone: +387 (33) 220 626 · Telefaks/Telefax: +387 (33) 220 622**  
**Elektronska pošta/E-mail : bhas@bhas.ba · Internetska stranica/Web site: <http://www.bhas.ba>**

**Odgovara direktor Zdenko Milinović**  
*Person responsible: Zdenko Milinović, Director General*

**Saopštenje priredili: mr. sc. Milenko Stojanović; Ivana Jakovljević, Gorčin Stojanović**  
*Prepared by: mr. sc. Milenko Stojanović; Ms. Ivana Jakovljević, Mr. Gorčin Stojanović*

**Lektor: Amra Kapetanović**  
*Language Editor: Ms. Amra Kapetanović*

**Štampa: 150 primjeraka**  
*150 copies printed*

**Podaci iz ovog saopštenja objavljuju se i na internetu**  
*First Release data are also published on the Internet*

---