



# SAOPŠTENJE

## FIRST RELEASE



Molimo korisnike da prilikom upotrebe podataka obavezno navedu izvor  
*Users are kindly requested to mention the data source*

GODINA/ YEAR V

SARAJEVO, 17.02.2012.

BROJ/ NUMBER 12

### PROSJEČNE MJESEČNE BRUTO PLAĆE ZAPOSLENIH za decembar 2011.

AVERAGE MONTHLY GROSS EARNINGS OF PERSONS IN EMPLOYMENT  
December 2011

Prosječna mjesečna bruto plaća po zaposlenome u pravnim osobama BiH za decembar 2011. iznosila je 1 294 KM, što pokazuje nominalni rast za 0,5% u odnosu na novembar 2011.

*In December 2011, the average monthly gross earning per person in employment in legal entities in the BiH amounted to 1 294 KM, which represented the nominal increase of 0,5% as compared to November 2011.*

Prosječna mjesečna bruto plaća za decembar 2011. u odnosu na isti mjesec prošle godine nominalno je viša za 3,5%.

*In comparison to December 2010, the average monthly gross earning for the same month of 2011 was nominally by 3,5% higher.*

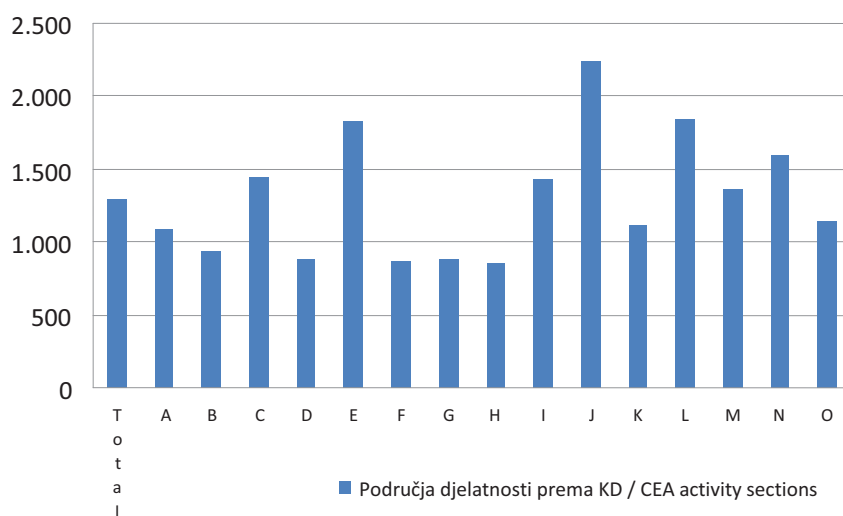
#### 1. PROSJEČNA MJESEČNA BRUTO PLAĆA ZA DECEMBAR 2011. AVERAGE MONTHLY GROSS EARNING, December 2011

	XII 2011.	Indeksi Indices		
		$\frac{XII\ 2011}{XI\ 2011}$	$\frac{XII\ 2011}{XII\ 2010}$	
Prosječna mjesečna bruto plaća, KM	1 294	100,5	103,5	Average monthly gross earning, KM

**2. PROSJEČNE MJESEČNE BRUTO PLAĆE ZA DECEMBAR 2011. PREMA KD**  
**AVERAGE MONTHLY GROSS EARNINGS, ACCORDING TO CEA, December 2011**

	Prosječne bruto plaće po zaposlenome, KM <i>Average gross earnings per person in paid employment, KM</i>	nominalni <i>Nominal</i>				
		za mjesec <i>For month</i>				
		XII 2011.	$\frac{\text{XII 2011}}{\text{XI 2011}}$	$\frac{\text{XII 2011}}{\text{XII 2010}}$		$\frac{\text{XII 2011}}{\text{Ø 2010}}$
<b>Ukupno</b>	1 294	100,5	103,5	106,3	<b>Total</b>	
<b>A</b> Poljoprivreda, lov i šumarstvo	1 084	99,8	108,9	110,8	<b>A</b> <i>Agriculture, hunting and forestry</i>	
<b>B</b> Ribarstvo	938	102,1	103,5	104,5	<b>B</b> <i>Fishing</i>	
<b>C</b> Rudarstvo i vađenje	1 445	99,0	115,3	116,6	<b>C</b> <i>Mining and quarrying</i>	
<b>D</b> Prerađivačka industrija	886	98,4	100,6	104,5	<b>D</b> <i>Manufacturing</i>	
<b>E</b> Snabdijevanje električnom energijom, plinom i vodom	1 820	97,6	102,8	105,0	<b>E</b> <i>Electricity, gas and water supply</i>	
<b>F</b> Građevinarstvo	860	100,8	108,5	110,0	<b>F</b> <i>Construction</i>	
<b>G</b> Trgovina na veliko i na malo; popravak motornih vozila i motocikla te predmeta za ličnu upotrebu i domaćinstvo	883	99,9	101,7	104,2	<b>G</b> <i>Wholesale and retail trade, repair of motor vehicles; motorcycles and personal and household goods</i>	
<b>H</b> Hoteli i restorani	850	101,3	105,9	106,4	<b>H</b> <i>Hotels and restaurants</i>	
<b>I</b> Prijevoz, skladištenje i veze	1 433	100,6	102,5	104,3	<b>I</b> <i>Transport, storage and communication</i>	
<b>J</b> Finansijsko posredovanje	2 234	108,0	106,5	113,0	<b>J</b> <i>Financial intermediation</i>	
<b>K</b> Poslovanje nekretninama, iznajmljivanje i poslovne usluge	1 118	99,9	100,6	100,9	<b>K</b> <i>Real estate, renting and business activities</i>	
<b>L</b> Javna uprava i odbrana; obavezno socijalno osiguranje	1 835	100,9	103,9	107,7	<b>L</b> <i>Public administration and defence; compulsory social security</i>	
<b>M</b> Obrazovanje	1 361	101,4	102,4	103,7	<b>M</b> <i>Education</i>	
<b>N</b> Zdravstvena zaštita i socijalna pomoć	1 592	101,1	102,1	104,3	<b>N</b> <i>Health and social work</i>	
<b>O</b> Ostale društvene, socijalne i lične uslužne djelatnosti	1 139	100,4	100,8	102,8	<b>O</b> <i>Other community, social and personal service activities</i>	
<b>P</b> Djelatnosti domaćinstva	-	-	-	-	<b>P</b> <i>Activities of households</i>	
<b>Q</b> Izvanteritorijalne organizacije i tijela	-	-	-	-	<b>Q</b> <i>Extra-territorial organisations and bodies</i>	

**Prosječne mjesečne bruto plaće za decembar 2011. prema KD**  
*Average monthly gross earnings, according to CEA, December 2011*



**Područja djelatnosti prema KD:**

- A Poljoprivreda, lov i šumarstvo
- B Ribarstvo
- C Rudarstvo i vađenje
- D Prerađivačka industrija
- E Snabdijevanje električnom energijom, plinom i vodom
- F Građevinarstvo
- G Trgovina na veliko i na malo; popravak motornih vozila i motocikla te predmeta za ličnu upotrebu i domaćinstvo
- H Hoteli i restorani
- I Prijevoz, skladištenje i veze
- J Finansijsko posredovanje
- K Poslovanje nekretninama, iznajmljivanje i poslovne usluge
- L Javna uprava i odbrana, obavezno socijalno osiguranje
- M Obrazovanje
- N Zdravstvena zaštita i socijalna pomoć
- O Ostale društvene, socijalne i lične uslužne djelatnosti

**CEA activity sections:**

- A *Agriculture, hunting and forestry*
- B *Fishing*
- C *Mining and quarrying*
- D *Manufacturing*
- E *Electricity, gas and water supply*
- F *Construction*
- G *Wholesale and retail trade; repair of motor vehicles, motorcycles and personal and household goods*
- H *Hotels and restaurants*
- I *Transport, storage and communications*
- J *Financial intermediation*
- K *Real estate, renting and business activities*
- L *Public administration and defence; compulsory social security*
- M *Education*
- N *Health and social work*
- O *Other community, social and personal service activities*

# METODOLOŠKA OBJAŠNJENJA

## Izvor podataka

Podaci o prosječnim mjesečnim bruto plaćama prate se redovnim mjesečnim istraživanjem o zaposlenima i plaći (RAD – 1). Istraživanjem su obuhvaćeni zaposleni u pravnim osobama svih oblika vlasništva, u tijelima državne vlasti svih nivoa, ustanove i druge organizacije po organizaciono-teritorijalnom principu na nivou općine.

Nisu obuhvaćeni zaposleni u obrtu i slobodnim profesijama, kao i pripadnici odbrane.

Podaci o plaćama prikupljaju se izvještajem koji se u pravnim osobama popunjava na osnovi evidencija o plaćama.

## Obuhvat i uporedivost

Istraživanjem o prosječnim mjesečnim isplaćenim bruto i neto plaćama zaposlenih u pravnim osobama obuhvaćene su isplaćene bruto i neto plaće zaposlenih koji imaju zasnovan radni odnos, bez obzira na vrstu radnog odnosa i dužinu radnog vremena.

Podaci o prosječnoj mjesečnoj isplaćenju bruto i neto plaći po zaposlenome iskazuju se prema načelu obavljenih isplata u tekućem za prethodni mjesec, što odgovara dinamici isplata u najvećem broju pravnih osoba te se i prosjek plaće po zaposlenome odnosi na mjesec za koji je isplata primljena.

## Definicije

**Prosječna mjesečna isplaćena bruto plaća** obuhvaća sve vrste neto plaća zaposlenih plus zakonom propisana obavezna izdvajanja iz bruto plaće (doprinosi iz bruto plaće i akontacija poreza na dohodak).

**Nominalni indeksi** bruto plaća izračunavaju se iz podataka o prosječnim mjesečnim iznosima bruto plaća za odgovarajuće mjesece i godine.

## Skraćenice

d. n. drugdje nespomenuto  
KD Klasifikacija djelatnosti

## Znakovi

- nema pojave

# NOTES ON METHODOLOGY

## Data source

Data on average monthly paid off gross earnings are based on regular monthly survey on employment and wages (RAD -1). The survey comprises persons in employment in legal entities of all types of ownership, government bodies, institutions and other organizations.

Persons employed in crafts and trades and free lances and persons employed in defence.

Data on earnings are collected by a report form to be filled in by legal entities on the basis of their respective payrolls.

## Coverage and comparability

The statistical survey on average monthly gross and net earnings of persons employed in legal entities includes gross and net earnings of persons in permanent employment, irrespective of the kind of employment and number of working-hours..

Data on average gross and net earnings are presented according to realised pays in current for previous month, which is in line with the pay-off dynamics in most legal entities, so the average earning per employed person refers to the month for which the pay is received.

## Definitions

**Average monthly paid off gross earnings** comprise net income of a person in employment plus contributions from gross earnings and advance income tax as prescribed by law.

**Nominal indices** of gross earnings are calculated from data on average monthly gross earnings for respective month and year.

## Abbreviations

n.e.c. not elsewhere classified  
CEA Classification Economic of Activities

## Symbols

- no occurrence

---

Izdaje i štampa Agencija za statistiku Bosne i Hercegovine, 71000 Sarajevo, Zelenih beretki 26  
Published and printed by the Agency for Statistics of the Bosnia and Herzegovina, 71000 Sarajevo, Zelenih beretki 26

Telefon/Phone: +387 (33) 220 626 · Telefaks/Telefax: +387 (33) 220 622  
Elektronska pošta/E-mail : bhas@bhas.ba · Internetska stranica/Web site: <http://www.bhas.ba>

Odgovara direktor Zdenko Milinović  
Person responsible: Zdenko Milinović, Director General

Saopštenje priredili: mr.sc. Milenko Stojanović; Ivana Jakovljević, Selma Bajramović  
Prepared by: mr.sc. Milenko Stojanović; Ms. Ivana Jakovljević, Ms. Selma Bajramović

Lektor: Amra Kapetanović  
Language Editor: Ms. Amra Kapetanović

Štampa: 150 primjeraka  
150 copies printed

Podaci iz ovog saopštenja objavljuju se i na internetu  
First Release data are also published on the Internet

---