



SAOPŠTENJE

FIRST RELEASE



Molimo korisnike da prilikom upotrebe podataka obavezno navedu izvor
Users are kindly requested to mention the data source

GODINA/ YEAR V

SARAJEVO, 24.02.2012.

BROJ/ NUMBER 04

PROSJEČNE MJESEČNE BRUTO PLAĆE ZAPOSLENIH U 2011. po obračunskom periodu (IV kvartal)

*AVERAGE MONTHLY GROSS EARNINGS OF PERSONS IN EMPLOYMENT, 2011
by accounting period (IV quarter)*

Za četvrti kvartal 2011. godine prosječna mjesečna bruto plaća po zaposlenome u pravnim osobama u BiH iznosila je 1 283 KM, a u trećem kvartalu 2011. godine iznosila je 1 274 KM što pokazuje da je prosječna mjesečna bruto plaća u četvrtom kvartalu nominalno viša za 0,7% u odnosu na treći kvartal 2011.

For the fourth quarter of 2011, the average monthly gross earning per person in employment in legal entities in the B&H amounted to 1 283 KM, and in the third quarter of 2011 amounted to 1 274 KM, which represent that the average monthly gross earnings was nominally by 0,7% higher in the fourth quarter of 2011 as compared to the third quarter of 2011.

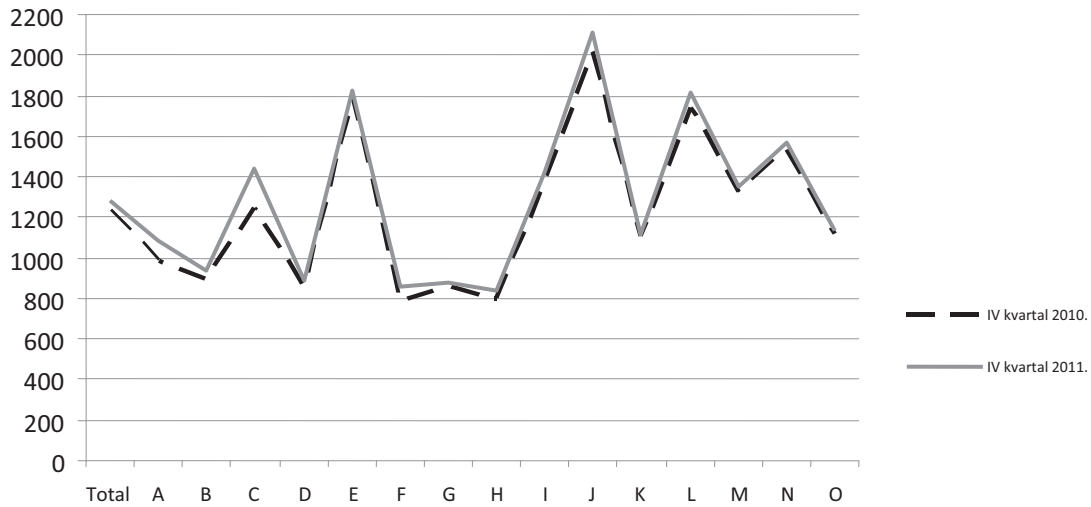
1. PROSJEČNE MJESEČNE BRUTO PLAĆE ZA IV KVARTAL 2011. *AVERAGE MONTHLY GROSS EARNINGS, QUARTERLY DATA, 2011*

	X - XII 2011.	VII - IX 2011.	X - XII 2010.	Indeksi	
				$\frac{X - XII 2011}{VII - IX 2011}$	
Prosječna mjesečna bruto plaća, (KM)	1 283	1 274	1 231	100,7	<i>Average monthly gross earning, (KM)</i>

2. PROSJEČNE MJESEČNE BRUTO PLAĆE U 2011. PREMA KD
AVERAGE MONTHLY GROSS EARNINGS, ACCORDING TO CEA, 2011

	Prosječne bruto plaće po zaposlenome, KM <i>Average gross earnings per person in employment, KM</i>			Indeksi kretanja prosječnih bruto plaća za mjesec <i>Indices of change in average monthly gross earnings</i>		
	po kvartalu <i>Quarters</i>			po kvartalu <i>Quarters</i>		
	X – XII 2011.	VII – IX 2011.	X – XII 2010.	$\frac{X - XII 2011}{VII - IX 2011}$	$\frac{X - XII 2011}{X - XII 2010}$	
Ukupno	1 283	1 274	1 231	100,7	104,2	Total
A Poljoprivreda, lov i šumarstvo	1 084	1 069	988	101,4	109,7	A <i>Agriculture, hunting and forestry</i>
B Ribarstvo	933	987	901	94,5	103,5	B <i>Fishing</i>
C Rudarstvo i vađenje	1 444	1 407	1 243	102,6	116,2	C <i>Mining and quarrying</i>
D Prerađivačka industrija	890	886	863	100,5	103,1	D <i>Manufacturing</i>
E Snabdijevanje električnom energijom, plinom i vodom	1 828	1 814	1 793	100,8	102,0	E <i>Electricity, gas and water supply</i>
F Građevinarstvo	854	851	793	100,4	107,8	F <i>Construction</i>
G Trgovina na veliko i na malo; popravak motornih vozila i motocikla te predmeta za ličnu upotrebu i domaćinstvo	882	874	858	100,9	102,8	G <i>Wholesale and retail trade, repair of motor vehicles; motorcycles and personal and household goods</i>
H Hoteli i restorani	840	829	803	101,4	104,6	H <i>Hotels and restaurants</i>
I Prijevoz, skladištenje i veze	1 416	1 393	1 374	101,7	103,1	I <i>Transport, storage and communication</i>
J Finansijsko posredovanje	2 114	2 064	2 015	102,4	104,9	J <i>Financial intermediation</i>
K Poslovanje nekretninama, iznajmljivanje i poslovne usluge	1 119	1 119	1 105	100,0	101,3	K <i>Real estate, renting and business activities</i>
L Javna uprava i odbrana; obavezno socijalno osiguranje	1 820	1 809	1 732	100,6	105,1	L <i>Public administration and defence; compulsory social security</i>
M Obrazovanje	1 348	1 341	1 319	100,5	102,2	M <i>Education</i>
N Zdravstvena zaštita i socijalna pomoć	1 569	1 581	1 532	99,3	102,5	N <i>Health and social work</i>
O Ostale društvene, socijalne i lične uslužne djelatnosti	1 137	1 127	1 114	100,9	102,1	O <i>Other community, social and personal service activities</i>
P Djelatnosti domaćinstava	-	-	-	-	-	P <i>Activities of households</i>
Q Izvanteritorijalne organizacije i tijela	-	-	-	-	-	Q <i>Extra-territorial organisations and bodies</i>

Prosječne mjesečne bruto plaće za četvrti kvartal 2011. i 2010. prema KD
Average monthly gross earnings for the fourth quarter, 2011 and 2010, according to CEA



Područja djelatnosti prema KD:

- A Poljoprivreda, lov i šumarstvo
- B Ribarstvo
- C Rudarstvo i vađenje
- D Prerađivačka industrija
- E Snabdijevanje električnom energijom, plinom i vodom
- F Građevinarstvo
- G Trgovina na veliko i na malo; popravak motornih vozila i motocikla te predmeta za ličnu upotrebu i domaćinstvo
- H Hoteli i restorani
- I Prijevoz, skladištenje i veze
- J Finansijsko posredovanje
- K Poslovanje nekretninama, iznajmljivanje i poslovne usluge
- L Javna uprava i odbrana, obavezno socijalno osiguranje
- M Obrazovanje
- N Zdravstvena zaštita i socijalna pomoć
- O Ostale društvene, socijalne i lične uslužne djelatnosti

CEA activity sections:

- A Agriculture, hunting and forestry
- B Fishing
- C Mining and quarrying
- D Manufacturing
- E Electricity, gas and water supply
- F Construction
- G Wholesale and retail trade; repair of motor vehicles, motorcycles and personal and household goods
- H Hotels and restaurants
- I Transport, storage and communications
- J Financial intermediation
- K Real estate, renting and business activities
- L Public administration and defence; compulsory social security
- M Education
- N Health and social work
- O Other community, social and personal service activities

METODOLOŠKA OBJAŠNJENJA

Izvor podataka

Podaci o prosječnim mjesečnim bruto plaćama prate se redovnim mjesečnim istraživanjem o zaposlenima i plaćama (RAD-1). Istraživanjem su obuhvaćeni zaposleni u pravnim osobama svih oblika vlasništva, u tijelima državne vlasti svih nivoa, ustanove i druge organizacije po organizaciono-teritorijalnom principu na nivou općine. Nisu obuhvaćeni zaposleni u obrtu i slobodnim profesijama, kao i pripadnici odbrane. Podaci o plaćama prikupljaju se izvještajem koji se u pravnim osobama popunjava na osnovi evidencija o plaćama.

Obuhvat i uporedivost

Istraživanjem o prosječnim mjesečnim bruto plaćama zaposlenih u pravnim osobama obuhvaćene su bruto plaće zaposlenih koji imaju zasnovan radni odnos bez obzira na vrstu radnog odnosa i dužinu radnog vremena. Kada zaposleni u pravnim osobama u jednome mjesecu ili u nekoliko uzastopnih mjeseci nisu primili isplatu, ne uključuju se u podatak o broju zaposlenih pri izračunavanju prosjeka za taj mjesec ili te mjesece.

Podaci o prosječnoj bruto plaći po zaposlenome iskazuju se prema načelu obavljenih isplata u tekućem za prethodni mjesec, što odgovara dinamici isplata u najvećem broju pravnih osoba, te se i prosjek plaće po zaposlenome odnosi na mjesec za koji je isplata primljena. Međutim, kod zakašnjelih isplata za prethodne mjesece i periode podaci se uključuju u prosjeke isplata za mjesec koji se obrađuje jer u mjesečnoj dinamici praćenja nije moguće korigovati već objavljen i korišten podatak.

Definicije

Prosječna mjesečna bruto plaća obuhvaća sve vrste neto plaća zaposlenih plus zakonom propisana obavezna izdvajanja iz bruto plaće (doprinosi iz bruto plaće i akontacija poreza na dohodak).

Nominalni indeksi bruto plaća izračunavaju se iz podataka o prosječnim mjesečnim iznosima bruto plaća za odgovarajuće mjesece i godine.

Skraćenice

d. n. drugdje nespomenuto
KD Klasifikacija djelatnosti

Znakovi

- nema pojave

NOTES ON METHODOLOGY

Data source

Data on average monthly paid off gross earnings are based on regular monthly survey on employment and wages (RAD -1). The survey comprises persons in employment in legal entities of all types of ownership, government bodies, institutions and other organizations. Persons employed in crafts and trades and free lances and persons employed in defence are not included. Data on earnings are collected by a report form to be filled in by legal entities on the basis of their respective payrolls.

Coverage and comparability

The statistical survey on average monthly gross earnings of persons employed in legal entities includes gross earnings of persons in permanent employment, irrespective of the kind of employment and number of working-hours. In the case when persons employed in legal entities in one month or during several subsequent months do not get their pays, they are not included in the data on the number of employed persons while calculating the average for that month or months.

Data on average gross earnings are presented according to realised pays in current for previous month, which is in line with the pay-off dynamics in most legal entities, so the average earning per employed person refers to the month for which the pay is received. However, if the pays are late for previous months and periods of time, the data are included into average earnings for the referring month, since the monthly survey dynamics does not allow corrections of data that are already issued and used.

Definitions

Average monthly gross earnings comprise net income of a person in employment plus contributions from gross earnings and advance income tax as prescribed by law.

Nominal indices of gross earnings are calculated from data on average monthly gross earnings for respective month and year.

Abbreviations

n.e.c. not elsewhere classified
CEA Classification Economic of Activities

Symbols

- no occurrence

Izdaje i štampa Agencija za statistiku Bosne i Hercegovine, 71000 Sarajevo, Zelenih beretki 26
Published and printed by the Agency for Statistics of the Bosnia and Herzegovina, 71000 Sarajevo, Zelenih beretki 26

Telefon/Phone: +387 (33) 220 626 · Telefaks/Telefax: +387 (33) 220 622
Elektronska pošta/E-mail : bhas@bhas.ba · Internetska stranica/Web site: <http://www.bhas.ba>

Odgovara direktor Zdenko Milinović
Person responsible: Zdenko Milinović, Director General

Saopštenje priredili: mr.sc. Milenko Stojanović; Ivana Jakovljević, Selma Bajramović
Prepared by: mr.sc. Milenko Stojanović; Ms. Ivana Jakovljević, Ms. Selma Bajramović

Lektor: Amra Kapetanović
Language Editor: Ms. Amra Kapetanović

Štampa: 150 primjeraka
150 copies printed

Podaci iz ovog saopštenja objavljuju se i na internetu
First Release data are also published on the Internet
