



# SAOPŠTENJE

## FIRST RELEASE



Molimo korisnike da prilikom upotrebe podataka obavezno navedu izvor  
*Users are kindly requested to mention the data source*

GODINA/ YEAR VI

SARAJEVO, 16.04.2012.

BROJ/ NUMBER 2

### PROSJEČNE MJESEČNE BRUTO PLAĆE ZAPOSLENIH za februar 2012.

AVERAGE MONTHLY GROSS EARNINGS OF PERSONS IN EMPLOYMENT  
February 2012

Prosječna mjesečna bruto plaća po zaposlenome u pravnim osobama BiH za februar 2012. godine iznosila je 1. 278 KM, što pokazuje nominalni pad za 1,2% u odnosu na decembar 2011. godine.

*In February 2012, the average monthly gross earning per person in employment in legal entities in the BiH amounted to 1 278 KM, which represented the nominal decrease of 1,2%, as compared to December 2011.*

Prosječna mjesečna bruto plaća za februar 2012. godine u odnosu na februar prošle godine nominalno je viša za 3,0%.

*In comparison to February 2011 the average monthly gross earning for the February 2012 was nominally higher by 3,0%.*

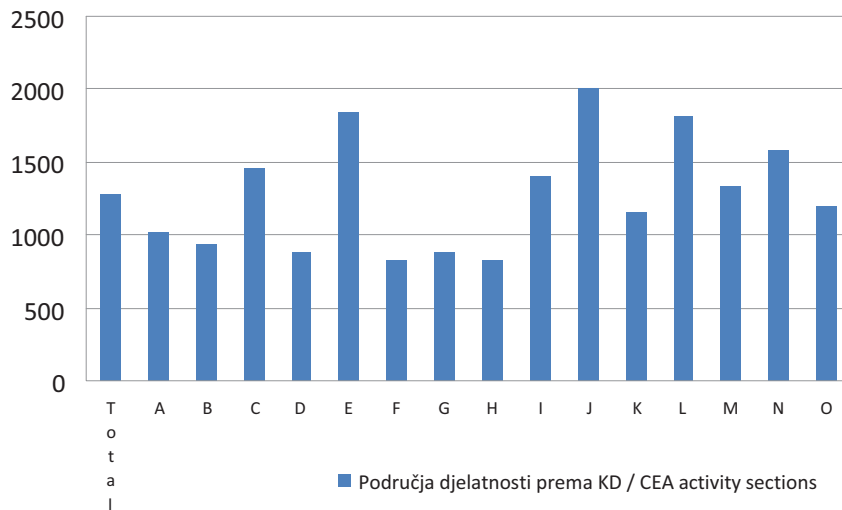
#### 1. PROSJEČNA MJESEČNA BRUTO PLAĆA ZA FEBRUAR 2012. AVERAGE MONTHLY GROSS EARNING, February 2012

	II 2012.	Indeksi Indices		
		$\frac{II\ 2012}{XII\ 2011}$	$\frac{II\ 2012}{II\ 2011}$	
Prosječna mjesečna bruto plaća, KM	1 278	98,8	103,0	<i>Average monthly gross earning, KM</i>

**2. PROSJEČNE MJESEČNE BRUTO PLAĆE ZA FEBRUAR 2012. PREMA KD-u**  
**AVERAGE MONTHLY GROSS EARNINGS, ACCORDING TO CEA, February 2012**

	Prosječne bruto plaće po zaposlenome, KM <i>Average gross earnings per person in paid employment, KM</i>	Nominalni <i>Nominal</i>				
		Za mjesec <i>For month</i>				
		II 2012.	<u>II 2012</u> XII 2011	<u>II 2012</u> II 2011		<u>II 2012</u> Ø 2011
<b>Ukupno</b>	1 278	98,8	103,0	100,5	<b>Total</b>	
<b>A</b> Poljoprivreda, lov i šumarstvo	1 013	93,4	101,4	96,1	<b>A</b> <i>Agriculture, hunting and forestry</i>	
<b>B</b> Ribarstvo	931	99,2	112,8	100,4	<b>B</b> <i>Fishing</i>	
<b>C</b> Rudarstvo i vađenje	1 451	100,5	110,1	104,3	<b>C</b> <i>Mining and quarrying</i>	
<b>D</b> Prerađivačka industrija	883	99,7	103,9	100,4	<b>D</b> <i>Manufacturing</i>	
<b>E</b> Snabdijevanje električnom energijom, plinom i vodom	1 837	100,9	104,4	101,5	<b>E</b> <i>Electricity, gas and water supply</i>	
<b>F</b> Građevinarstvo	820	95,4	100,3	97,4	<b>F</b> <i>Construction</i>	
<b>G</b> Trgovina na veliko i na malo; popravak motornih vozila i motocikla, te predmeta za ličnu upotrebu i domaćinstvo	880	99,7	102,8	100,9	<b>G</b> <i>Wholesale and retail trade, repair of motor vehicles; motorcycles and personal and household goods</i>	
<b>H</b> Hoteli i restorani	828	97,5	100,9	100,0	<b>H</b> <i>Hotels and restaurants</i>	
<b>I</b> Prijevoz, skladištenje i veze	1 402	97,8	106,8	100,6	<b>I</b> <i>Transport, storage and communication</i>	
<b>J</b> Finansijsko posredovanje	2 006	89,8	96,2	96,5	<b>J</b> <i>Financial intermediation</i>	
<b>K</b> Poslovanje nekretninama, iznajmljivanje i poslovne usluge	1 154	103,2	104,2	103,0	<b>K</b> <i>Real estate, renting and business activities</i>	
<b>L</b> Javna uprava i odbrana; obavezno socijalno osiguranje	1 807	98,5	101,0	100,2	<b>L</b> <i>Public administration and defence; compulsory social security</i>	
<b>M</b> Obrazovanje	1 334	98,0	100,2	99,3	<b>M</b> <i>Education</i>	
<b>N</b> Zdravstvena zaštita i socijalna pomoć	1 579	99,2	105,9	100,8	<b>N</b> <i>Health and social work</i>	
<b>O</b> Ostale društvene, socijalne i lične uslužne djelatnosti	1 190	104,5	105,3	105,1	<b>O</b> <i>Other community, social and personal service activities</i>	
<b>P</b> Djelatnosti domaćinstva	-	-	-	-	<b>P</b> <i>Activities of households</i>	
<b>Q</b> Izvanteritorijalne organizacije i tijela	-	-	-	-	<b>Q</b> <i>Extra-territorial organisations and bodies</i>	

**Prosječne mjesečne bruto plaće za februar 2012. prema KD**  
*Average monthly gross earnings, according to CEA, February 2012*



**Područja djelatnosti prema KD:**

- A Poljoprivreda, lov i šumarstvo
- B Ribarstvo
- C Rudarstvo i vađenje
- D Prerađivačka industrija
- E Snabdijevanja električnom energijom, plinom i vodom
- F Građevinarstvo
- G Trgovina na veliko i na malo; popravak motornih vozila i motocikla, te predmeta za ličnu upotrebu i domaćinstvo
- H Hoteli i restorani
- I Prijevoz, skladištenje i veze
- J Finansijsko posredovanje
- K Poslovanje nekretninama, iznajmljivanje i poslovne usluge
- L Javna uprava i odbrana, obavezno socijalno osiguranje
- M Obrazovanje
- N Zdravstvena zaštita i socijalna pomoć
- O Ostale društvene, socijalne i lične uslužne djelatnosti

**CEA activity sections:**

- A *Agriculture, hunting and forestry*
- B *Fishing*
- C *Mining and quarrying*
- D *Manufacturing*
- E *Electricity, gas and water supply*
- F *Construction*
- G *Wholesale and retail trade; repair of motor vehicles, motorcycles and personal and household goods*
- H *Hotels and restaurants*
- I *Transport, storage and communications*
- J *Financial intermediation*
- K *Real estate, renting and business activities*
- L *Public administration and defence; compulsory social security*
- M *Education*
- N *Health and social work*
- O *Other community, social and personal service activities*

## METODOLOŠKA OBJAŠNENJA

### Izvor podataka

Podaci o prosječnim mjesečnim bruto plaćama prate se redovnim mjesečnim istraživanjem o zaposlenima i plaći (RAD – 1). Istraživanjem su obuhvaćeni zaposleni u pravnim osobama svih oblika vlasništva, u tijelima državne vlasti svih nivoa, ustanove i druge organizacije po organizaciono-teritorijalnom principu na nivou općine.

Nisu obuhvaćeni zaposleni u obrtu i slobodnim profesijama, kao i pripadnici odbrane.

Podaci o plaćama prikupljaju se izvještajem koji se u pravnim osobama popunjava na osnovi evidencija o plaćama.

### Obuhvat i uporedivost

Istraživanjem o prosječnim mjesečnim isplaćenim bruto i neto plaćama zaposlenih u pravnim osobama obuhvaćene su isplaćene bruto i neto plaće zaposlenih koji imaju zasnovan radni odnos, bez obzira na vrstu radnog odnosa i dužinu radnog vremena.

Podaci o prosječnoj mjesečnoj isplaćenoj bruto i neto plaći po zaposlenome iskazuju se prema načelu obavljenih isplata u tekućem za prethodni mjesec, što odgovara dinamici isplata u najvećem broju pravnih osoba, te se i prosjek plaće po zaposlenome odnosi na mjesec za koji je isplata primljena.

### Definicije

**Prosječna mjesečna isplaćena bruto plaća** obuhvaća sve vrste neto plaća zaposlenih plus zakonom propisana obavezna izdvajanja iz bruto plaće (doprinosi iz bruto plaće i akontacija poreza na dohodak). **Nominalni indeksi bruto plaća** izračunavaju se iz podataka o prosječnim mjesečnim iznosima bruto plaća za odgovarajuće mjesec i godine.

### Skraćenice

d.n. drugdje nespomenuto  
KD Klasifikacija djelatnosti

### Znakovi

- nema pojave

## NOTES ON METHODOLOGY

### Data source

Data on average monthly paid off gross earnings are based on regular monthly survey on employment and wages (RAD -1). The survey comprises persons in employment in legal entities of all types of ownership, government bodies, institutions and other organizations.

Persons employed in crafts and trades and free lances and persons employed in defence.

Data on earnings are collected by a report form to be filled in by legal entities on the basis of their respective payrolls.

### Coverage and comparability

The statistical survey on average monthly gross and net earnings of persons employed in legal entities includes gross and net earnings of persons in permanent employment, irrespective of the kind of employment and number of working-hours..

Data on average gross and net earnings are presented according to realised pays in current for previous month, which is in line with the pay-off dynamics in most legal entities, so the average earning per employed person refers to the month for which the pay is received.

### Definitions

**Average monthly paid off gross earnings** comprise net income of a person in employment plus contributions from gross earnings and advance income tax as prescribed by law. **Nominal indices of gross earnings** are calculated from data on average monthly gross earnings for respective month and year.

### Abbreviations

n.e.c. not elsewhere classified  
CEA Classification Economic of Activities

### Symbols

- no occurrence

---

Izdaje i štampa Agencija za statistiku Bosne i Hercegovine, 71000 Sarajevo, Zelenih beretki 26  
Published and printed by the Agency for Statistics of the Bosnia and Herzegovina, 71000 Sarajevo, Zelenih beretki 26

Telefon/Phone: +387 (33) 220 626 · Telefaks/Telefax: +387 (33) 220 622  
Elektronska pošta/E-mail : bhas@bhas.ba · Internetska stranica/Web site: <http://www.bhas.ba>

Odgovara direktor Zdenko Milinović  
Person responsible: Zdenko Milinović, Director General

Saopštenje priredili: mr.sc. Milenko Stojanović; Ivana Jakovljević, Selma Bajramović  
Prepared by: mr.sc. Milenko Stojanović; Ms. Ivana Jakovljević, Ms. Selma Bajramović

Lektor: Amra Kapetanović  
Language Editor: Ms. Amra Kapetanović

Štampa: 150 primjeraka  
150 copies printed

Podaci iz ovog saopštenja objavljuju se i na internetu  
First Release data are also published on the Internet

---