



SAOPŠTENJE

FIRST RELEASE



Molimo korisnike da prilikom upotrebe podataka obavezno navedu izvor
Users are kindly requested to mention the data source

GODINA/ YEAR VI

SARAJEVO, 17.05.2012.

BROJ/ NUMBER 1

PROSJEČNE MJESEČNE BRUTO PLAĆE ZAPOSLENIH U 2012. po obračunskom periodu (I kvartal)

*AVERAGE MONTHLY GROSS EARNINGS OF PERSONS IN EMPLOYMENT, 2012
by accounting period (I quarter)*

Za prvi kvartal 2012. godine prosječna mjesečna bruto plaća po zaposlenome u pravnim osobama u BiH iznosila je 1 284 KM, a u četvrtom kvartalu 2011. godine iznosila je 1 283 KM što pokazuje da je prosječna mjesečna bruto plaća u prvom kvartalu 2012. godine nominalno viša za 0,1% u odnosu na četvrti kvartal 2011. godine.

For the first quarter of 2012, the average monthly gross earning per person in employment in legal entities in the BiH amounted to 1 284 KM, and in the fourth quarter of 2011 amounted to 1 283 KM, which represent that the average monthly gross earnings was nominally by 0,1% higher in the first quarter of 2012 as compared to the fourth quarter of 2011.

1. PROSJEČNE MJESEČNE BRUTO PLAĆE ZA I KVARTAL 2012.

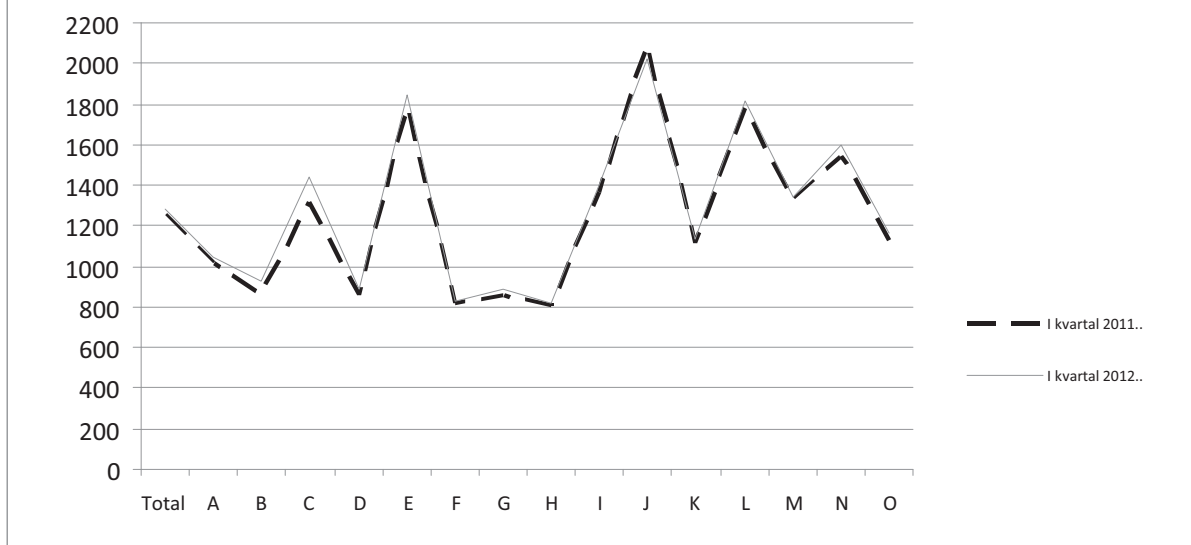
AVERAGE MONTHLY GROSS EARNINGS, QUARTERLY DATA, 2012

	I – III 2012.	X – XII 2011.	I – III 2011.	Indeksi Indices	
				$\frac{\text{I – III 2012}}{\text{X – XII 2011}}$	
Prosječna mjesečna bruto plaća, (KM)	1 284	1 283	1 249	100,1	<i>Average monthly gross earning, (KM)</i>

2. PROSJEČNE MJESEČNE BRUTO PLAĆE U 2012. PREMA KD
AVERAGE MONTHLY GROSS EARNINGS, ACCORDING TO CEA, 2012

	Prosječne bruto plaće po zaposlenome, KM <i>Average gross earnings per person in employment, KM</i>			Indeksi kretanja prosječnih bruto plaća za mjesec <i>Indices of change in average monthly gross earnings</i>		
	po kvartalima <i>Quarters</i>			po kvartalima <i>Quarters</i>		
	I – III 2012.	X – XII 2011.	I – III 2011.	$\frac{\text{I – III 2012}}{\text{X – XII 2011}}$	$\frac{\text{I – III 2012}}{\text{I – III 2011}}$	
Ukupno	1 284	1 283	1 249	100,1	102,8	Total
A Poljoprivreda, lov i šumarstvo	1 049	1 084	1 013	96,8	103,6	A <i>Agriculture, hunting and forestry</i>
B Ribarstvo	925	933	860	99,2	107,6	B <i>Fishing</i>
C Rudarstvo i vađenje ruda	1 436	1 444	1 310	99,4	109,6	C <i>Mining and quarrying</i>
D Prerađivačka industrija	888	890	861	99,8	103,1	D <i>Manufacturing</i>
E Snabdijevanje električnom energijom, plinom i vodom	1 846	1 828	1 782	101,0	103,6	E <i>Electricity, gas and water supply</i>
F Građevinarstvo	826	854	820	96,7	100,8	F <i>Construction</i>
G Trgovina na veliko i na malo; popravak motornih vozila i motocikala, te predmeta za ličnu upotrebu i domaćinstvo	883	882	860	100,1	102,7	G <i>Wholesale and retail trade, repair of motor vehicles; motorcycles and personal and household goods</i>
H Hoteli i restorani	824	840	814	98,0	101,2	H <i>Hotels and restaurants</i>
I Prijevoz, skladištenje i veze	1 403	1 416	1 359	99,1	103,3	I <i>Transport, storage and communication</i>
J Finansijsko posredovanje	2 022	2 114	2 089	95,6	96,8	J <i>Financial intermediation</i>
K Poslovanje nekretninama, iznajmljivanje i poslovne usluge	1 139	1 119	1 116	101,7	102,0	K <i>Real estate, renting and business activities</i>
L Javna uprava i odbrana; obavezno socijalno osiguranje	1 812	1 820	1 780	99,6	101,8	L <i>Public administration and defence; compulsory social security</i>
M Obrazovanje	1 343	1 348	1 325	99,6	101,3	M <i>Education</i>
N Zdravstvena zaštita i socijalna pomoć	1 594	1 569	1 539	101,6	103,6	N <i>Health and social work</i>
O Ostale društvene, socijalne i lične uslužne djelatnosti	1 168	1 137	1 127	102,7	103,6	O <i>Other community, social and personal service activities</i>
P Djelatnosti domaćinstva	-	-	-	-	-	P <i>Activities of households</i>
Q Izvanteritorijalne organizacije i tijela	-	-	-	-	-	Q <i>Extra-territorial organisations and bodies</i>

Prosječne mjesečne bruto plaće za prvi kvartal 2012. i 2011. prema KD
Average monthly gross earnings for the first quarter, 2012 and 2011, according to CEA



Područja djelatnosti prema KD:

- A Poljoprivreda, lov i šumarstvo
- B Ribarstvo
- C Rudarstvo i vađenje
- D Prerađivačka industrija
- E Snabdijevanje električnom energijom, plinom i vodom
- F Građevinarstvo
- G Trgovina na veliko i na malo; popravak motornih vozila i motocikla te predmeta za ličnu upotrebu i domaćinstvo
- H Hoteli i restorani
- I Prijevoz, skladištenje i veze
- J Finansijsko posredovanje
- K Poslovanje nekretninama, iznajmljivanje i poslovne usluge
- L Javna uprava i odbrana, obavezno socijalno osiguranje
- M Obrazovanje
- N Zdravstvena zaštita i socijalna pomoć
- O Ostale društvene, socijalne i lične uslužne djelatnosti

CEA activity sections:

- A Agriculture, hunting and forestry
- B Fishing
- C Mining and quarrying
- D Manufacturing
- E Electricity, gas and water supply
- F Construction
- G Wholesale and retail trade; repair of motor vehicles, motorcycles and personal and household goods
- H Hotels and restaurants
- I Transport, storage and communications
- J Financial intermediation
- K Real estate, renting and business activities
- L Public administration and defence; compulsory social security
- M Education
- N Health and social work
- O Other community, social and personal service activities

METODOLOŠKA OBJAŠNENJA

Izvor podataka

Podaci o prosječnim mjesečnim bruto plaćama prate se redovnim mjesečnim istraživanjem o zaposlenima i plaći (RAD – 1). Istraživanjem su obuhvaćeni zaposleni u pravnim osobama svih oblika vlasništva, u tijelima državne vlasti svih nivoa, ustanove i druge organizacije po organizaciono-teritorijalnom principu na nivou općine.

Nisu obuhvaćeni zaposleni u obrtu i slobodnim profesijama, kao i pripadnici odbrane.

Podaci o plaćama prikupljaju se izvještajem koji se u pravnim osobama popunjava na osnovi evidencija o plaćama.

Obuhvat i uporedivost

Istraživanjem o prosječnim mjesečnim isplaćenim bruto i neto plaćama zaposlenih u pravnim osobama obuhvaćene su isplaćene bruto i neto plaće zaposlenih koji imaju zasnovan radni odnos, bez obzira na vrstu radnog odnosa i dužinu radnog vremena.

Podaci o prosječnoj mjesečnoj isplaćenoj bruto i neto plaći po zaposlenome iskazuju se prema načelu obavljenih isplata u tekućem za prethodni mjesec, što odgovara dinamici isplata u najvećem broju pravnih osoba, te se i prosjek plaće po zaposlenome odnosi na mjesec za koji je isplata primljena.

Definicije

Prosječna mjesečna isplaćena bruto plaća obuhvaća sve vrste neto plaća zaposlenih plus zakonom propisana obavezna izdvajanja iz bruto plaće (doprinosi iz bruto plaće i akontacija poreza na dohodak). **Nominalni indeksi bruto plaća** izračunavaju se iz podataka o prosječnim mjesečnim iznosima bruto plaća za odgovarajuće mjesece i godine.

Skraćenice

d.n. drugdje nespomenuto
KD Klasifikacija djelatnosti

Znakovi

- nema pojave

NOTES ON METHODOLOGY

Data source

Data on average monthly paid off gross earnings are based on regular monthly survey on employment and wages (RAD -1). The survey comprises persons in employment in legal entities of all types of ownership, government bodies, institutions and other organizations.

Persons employed in crafts and trades and free lances and persons employed in defence.

Data on earnings are collected by a report form to be filled in by legal entities on the basis of their respective payrolls.

Coverage and comparability

The statistical survey on average monthly gross and net earnings of persons employed in legal entities includes gross and net earnings of persons in permanent employment, irrespective of the kind of employment and number of working-hours.

Data on average gross and net earnings are presented according to realised pays in current for previous month, which is in line with the pay-off dynamics in most legal entities, so the average earning per employed person refers to the month for which the pay is received.

Definitions

Average monthly paid off gross earnings comprise net income of a person in employment plus contributions from gross earnings and advance income tax as prescribed by law. **Nominal indices of gross earnings** are calculated from data on average monthly gross earnings for respective month and year.

Abbreviations

n.e.c. not elsewhere classified
CEA Classification Economic of Activities

Symbols

- no occurrence

Izdaje i štampa Agencija za statistiku Bosne i Hercegovine, 71000 Sarajevo, Zelenih beretki 26
Published and printed by the Agency for Statistics of the Bosnia and Herzegovina, 71000 Sarajevo, Zelenih beretki 26

Telefon/Phone: +387 (33) 220 626 · Telefaks/Telefax: +387 (33) 220 622
Elektronska pošta/E-mail : bhas@bhas.ba · Internetska stranica/Web site: <http://www.bhas.ba>

Odgovara direktor Zdenko Milinović
Person responsible: Zdenko Milinović, Director General

Saopštenje priredili: mr.sc. Milenko Stojanović; Ivana Simić, Selma Bajramović
Prepared by: mr.sc. Milenko Stojanović; Ms. Ivana Simić, Ms. Selma Bajramović
Lektor: Amra Kapetanović
Language Editor: Ms. Amra Kapetanović

Štampa: 150 primjeraka
150 copies printed

Podaci iz ovog saopštenja objavljuju se i na internetu
First Release data are also published on the Internet
