



# SAOPŠTENJE

## FIRST RELEASE



Molimo korisnike da prilikom upotrebe podataka obavezno navedu izvor  
*Users are kindly requested to mention the data source*

GODINA/ YEAR VI

SARAJEVO, 19.11.2012.

BROJ/ NUMBER 3

### PROSJEČNE MJESEČNE BRUTO PLAĆE ZAPOSLENIH U 2012. po obračunskom periodu (III kvartal)

*AVERAGE MONTHLY GROSS EARNINGS OF PERSONS IN EMPLOYMENT, 2012  
by accounting period (III quarter)*

Za treći kvartal 2012. godine prosječna mjesečna bruto plaća po zaposlenome u pravnim osobama u BiH iznosila je 1.286 KM, a u drugom kvartalu 2012. godine iznosila je 1.291 KM, što pokazuje da je prosječna mjesečna bruto plaća u trećem kvartalu 2012. godine nominalno niža za 0,4% u odnosu na drugi kvartal 2012. godine.

*For the third quarter of 2012, the average monthly gross earning per person in employment in legal entities in the BiH amounted to 1.286 KM, and in the second quarter of 2012 amounted to 1.291 KM, which represent that the average monthly gross earnings was nominally by 0,4% lower in the third quarter of 2012 as compared to the second quarter of 2012.*

#### 1. PROSJEČNE MJESEČNE BRUTO PLAĆE ZA III KVARTAL 2012.

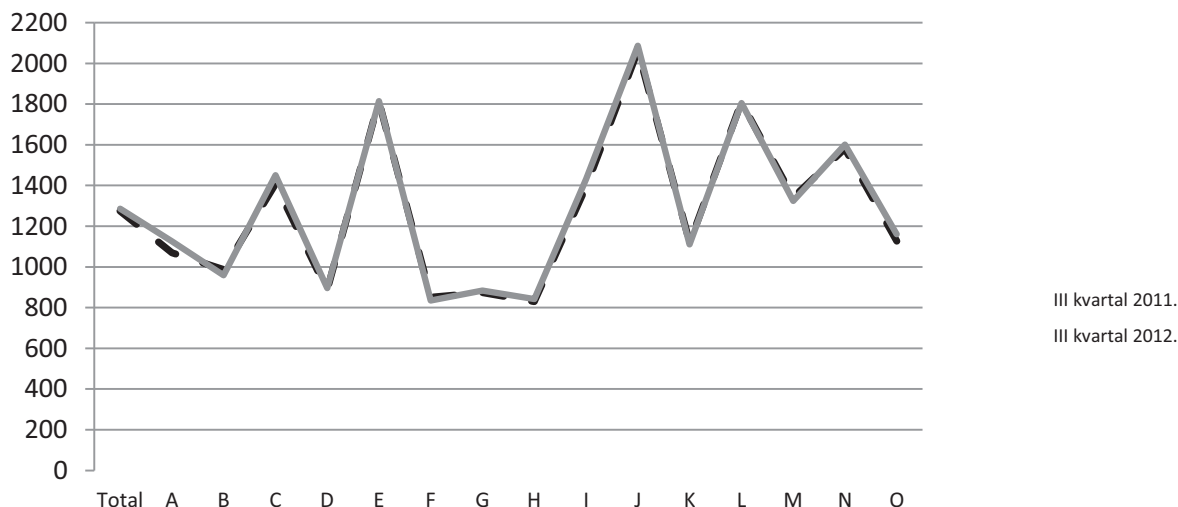
*AVERAGE MONTHLY GROSS EARNINGS, QUARTERLY DATA, 2012*

	VII – IX 2012.	IV – VI 2012.	VII – IX 2011.	Indeksi Indices	
				<u>VII – IX 2012</u> <u>IV – IX 2012</u>	
Prosječna mjesečna bruto plaća, (KM)	1.286	1.291	1.274	99,6	<i>Average monthly gross earning, (KM)</i>

**2. PROSJEČNE MJESEČNE BRUTO PLAĆE U 2012. PREMA KD**  
*AVERAGE MONTHLY GROSS EARNINGS, ACCORDING TO CEA, 2012*

	Prosječne bruto plaće po zaposlenome, KM <i>Average gross earnings per person in employment, KM</i>			Indeksi kretanja prosječnih bruto plaća za mjesec <i>Indices of change in average monthly gross earnings</i>		
	po kvartalima <i>Quarters</i>			po kvartalima <i>Quarters</i>		
	VII – IX 2012.	IV – VI 2012.	VII – IX 2011.	$\frac{\text{VII – IX 2012}}{\text{IV – VI 2012}}$	$\frac{\text{VII – IX 2012}}{\text{VII – IX 2011}}$	
<b>Ukupno</b>	1.286	1.291	1.274	99,6	100,9	<b>Total</b>
<b>A</b> Poljoprivreda, lov i šumarstvo	1.127	1.098	1.069	102,6	105,4	<b>A</b> <i>Agriculture, hunting and forestry</i>
<b>B</b> Ribarstvo	959	955	987	100,4	97,2	<b>B</b> <i>Fishing</i>
<b>C</b> Rudarstvo i vađenje ruda	1.450	1.441	1.407	100,6	103,1	<b>C</b> <i>Mining and quarrying</i>
<b>D</b> Prerađivačka industrija	896	897	886	99,9	101,2	<b>D</b> <i>Manufacturing</i>
<b>E</b> Snabdijevanje električnom energijom, plinom i vodom	1.815	1.830	1.814	99,2	100,1	<b>E</b> <i>Electricity, gas and water supply</i>
<b>F</b> Građevinarstvo	835	830	851	100,6	98,1	<b>F</b> <i>Construction</i>
<b>G</b> Trgovina na veliko i na malo; popravak motornih vozila i motocikala, te predmeta za ličnu upotrebu i domaćinstvo	884	887	874	99,7	101,2	<b>G</b> <i>Wholesale and retail trade, repair of motor vehicles; motorcycles and personal and household goods</i>
<b>H</b> Hoteli i restorani	842	836	829	100,7	101,5	<b>H</b> <i>Hotels and restaurants</i>
<b>I</b> Prijevoz, skladištenje i veze	1.432	1.429	1.393	100,2	102,8	<b>I</b> <i>Transport, storage and communication</i>
<b>J</b> Finansijsko posredovanje	2.087	2.135	2.064	97,8	101,1	<b>J</b> <i>Financial intermediation</i>
<b>K</b> Poslovanje nekretninama, iznajmljivanje i poslovne usluge	1.110	1.099	1.119	101,1	99,2	<b>K</b> <i>Real estate, renting and business activities</i>
<b>L</b> Javna uprava i odbrana; obavezno socijalno osiguranje	1.805	1.807	1.809	99,9	99,8	<b>L</b> <i>Public administration and defence; compulsory social security</i>
<b>M</b> Obrazovanje	1.324	1.347	1.341	98,3	98,7	<b>M</b> <i>Education</i>
<b>N</b> Zdravstvena zaštita i socijalna pomoć	1.601	1.610	1.581	99,5	101,3	<b>N</b> <i>Health and social work</i>
<b>O</b> Ostale društvene, socijalne i lične uslužne djelatnosti	1.160	1.160	1.127	100,0	103,0	<b>O</b> <i>Other community, social and personal service activities</i>
<b>P</b> Djelatnosti domaćinstva	-	-	-	-	-	<b>P</b> <i>Activities of households</i>
<b>Q</b> Izvanteritorijalne organizacije i tijela	-	-	-	-	-	<b>Q</b> <i>Extra-territorial organisations and bodies</i>

**Prosječne mjesečne bruto plaće za treći kvartal 2012. i 2011. godine prema KD**  
*Average monthly gross earnings for the third quarter, 2012 and 2011, according to CEA*



**Područja djelatnosti prema KD:**

- A Poljoprivreda, lov i šumarstvo
- B Ribarstvo
- C Rudarstvo i vađenje
- D Prerađivačka industrija
- E Snabdijevanje električnom energijom, plinom i vodom
- F Građevinarstvo
- G Trgovina na veliko i na malo; popravak motornih vozila i motocikla te predmeta za ličnu upotrebu i domaćinstvo
- H Hoteli i restorani
- I Prijevoz, skladištenje i veze
- J Finansijsko posredovanje
- K Poslovanje nekretninama, iznajmljivanje i poslovne usluge
- L Javna uprava i odbrana, obavezno socijalno osiguranje
- M Obrazovanje
- N Zdravstvena zaštita i socijalna pomoć
- O Ostale društvene, socijalne i lične uslužne djelatnosti

**CEA activity sections:**

- A Agriculture, hunting and forestry
- B Fishing
- C Mining and quarrying
- D Manufacturing
- E Electricity, gas and water supply
- F Construction
- G Wholesale and retail trade; repair of motor vehicles, motorcycles and personal and household goods
- H Hotels and restaurants
- I Transport, storage and communications
- J Financial intermediation
- K Real estate, renting and business activities
- L Public administration and defence; compulsory social security
- M Education
- N Health and social work
- O Other community, social and personal service activities

## METODOLOŠKA OBJAŠNENJA

### Izvor podataka

Podaci o prosječnim mjesečnim bruto plaćama prate se redovnim mjesečnim istraživanjem o zaposlenima i plaći (RAD – 1). Istraživanjem su obuhvaćeni zaposleni u pravnim osobama svih oblika vlasništva, u tijelima državne vlasti svih nivoa, ustanove i druge organizacije po organizaciono-teritorijalnom principu na nivou općine.

Nisu obuhvaćeni zaposleni u obrtu i slobodnim profesijama, kao i pripadnici odbrane.

Podaci o plaćama prikupljaju se izvještajem koji se u pravnim osobama popunjava na osnovu evidencija o plaćama.

### Obuhvat i uporedivost

Istraživanjem o prosječnim mjesečnim isplaćenim bruto i neto plaćama zaposlenih u pravnim osobama obuhvaćene su isplaćene bruto i neto plaće zaposlenih koji imaju zasnovan radni odnos, bez obzira na vrstu radnog odnosa i dužinu radnog vremena.

Podaci o prosječnoj mjesečnoj isplaćenoj bruto i neto plaći po zaposlenome iskazuju se prema načelu obavljenih isplata u tekućem za prethodni mjesec, što odgovara dinamici isplata u najvećem broju pravnih osoba, te se i prosjek plaće po zaposlenome odnosi na mjesec za koji je isplata primljena.

### Definicije

**Prosječna mjesečna isplaćena bruto plaća** obuhvaća sve vrste neto plaća zaposlenih plus zakonom propisana obavezna izdavanja iz bruto plaće (doprinosi iz bruto plaće i akontacija poreza na dohodak). **Nominalni indeksi bruto plaća** izračunavaju se iz podataka o prosječnim mjesečnim iznosima bruto plaća za odgovarajuće mjesec i godine.

### Skraćenice

d.n. drugdje nespomenuto  
KD Klasifikacija djelatnosti

### Znakovi

- nema pojave

## NOTES ON METHODOLOGY

### Data source

Data on average monthly paid off gross earnings are based on regular monthly survey on employment and wages (RAD -1). The survey comprises persons in employment in legal entities of all types of ownership, government bodies, institutions and other organizations.

Persons employed in crafts and trades and free lances and persons employed in defence.

Data on earnings are collected by a report form to be filled in by legal entities on the basis of their respective payrolls.

### Coverage and comparability

The statistical survey on average monthly gross and net earnings of persons employed in legal entities includes gross and net earnings of persons in permanent employment, irrespective of the kind of employment and number of working-hours.

Data on average gross and net earnings are presented according to realised pays in current for previous month, which is in line with the pay-off dynamics in most legal entities, so the average earning per employed person refers to the month for which the pay is received.

### Definitions

**Average monthly paid off gross earnings** comprise net income of a person in employment plus contributions from gross earnings and advance income tax as prescribed by law. **Nominal indices of gross earnings** are calculated from data on average monthly gross earnings for respective month and year.

### Abbreviations

n.e.c. not elsewhere classified  
CEA Classification Economic of Activities

### Symbols

- no occurrence

---

Izdaje i štampa Agencija za statistiku Bosne i Hercegovine, 71000 Sarajevo, Zelenih beretki 26  
Published and printed by the Agency for Statistics of the Bosnia and Herzegovina, 71000 Sarajevo, Zelenih beretki 26  
Telefon/Phone: +387 (33) 911 911; Telefaks/Telefax: +387 (33) 220 622  
Elektronska pošta/E-mail : bhas@bhas.ba; Internetska stranica/Web site: <http://www.bhas.ba>

Odgovara direktor Zdenko Milinović  
Person responsible: Zdenko Milinović, Director General

Saopštenje priredili: mr.sc. Milenko Stojanović, Ivana Simić, Selma Bajramović  
Prepared by: mr.sc. Milenko Stojanović, Ivana Simić, Selma Bajramović

Podaci iz ovog saopštenja objavljuju se i na internetu  
First Release data are also published on the Internet

---