



# SAOPŠTENJE

## FIRST RELEASE



Molimo korisnike da prilikom upotrebe podataka obavezno navedu izvor  
*Users are kindly requested to mention the data source*

GODINA/ YEAR VI

SARAJEVO, 19.03.2012.

BROJ/ NUMBER 1

### PROSJEČNE MJESEČNE ISPLAĆENE NETO PLAĆE ZAPOSLENIH za januar 2012.

AVERAGE MONTHLY PAID OFF NET EARNINGS OF PERSONS IN EMPLOYMENT  
*January 2012*

Prosječna mjesečna isplaćena neto plaća po zaposlenome u pravnim osobama BiH za januar 2012. iznosila je 826 KM, što pokazuje nominalni pad za 0,3% u odnosu na decembar 2011. godine.

*In January 2012, the average monthly paid off net earning per person in paid employment in legal entities in the BiH amounted to 826 KM, which represented the nominal decrease of 0,3%, as compared to December 2011.*

Prosječna mjesečna isplaćena neto plaća za januar 2012. u odnosu na isti mjesec prošle godine nominalno je viša za 2,3%.

*In comparison with January 2011, the average monthly paid off net earning for the same month of 2012 was nominally by 2,3% higher.*

#### 1. PROSJEČNA MJESEČNA ISPLAĆENA NETO PLAĆA ZA JANUAR 2012.

*AVERAGE MONTHLY PAID OFF NET EARNING, January 2012*

	I 2012.	Indeksi <i>Indices</i>		
		<u>I 2012</u> XII 2011	<u>I 2012</u> I 2011	
Prosječna mjesečna isplaćena neto plaća, KM	826	99,7	102,3	<i>Average monthly paid off net earning, KM</i>

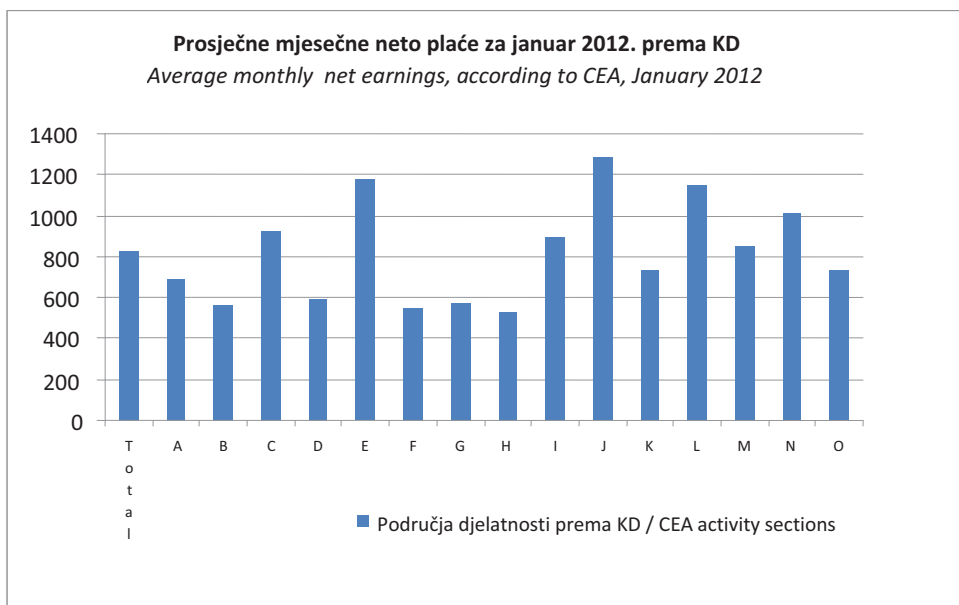
**2. PROSJEČNE MJESEČNE NETO PLAĆE ZA JANUAR 2012. PREMA KD**  
**AVERAGE MONTHLY NET EARNINGS, ACCORDING TO CEA, January 2012**

	Prosječne mjesečne neto plaće, KM <i>Average paid off net earning per person in employment, KM</i>	Nominalni <i>Nominal</i>				
		Za mjesec <i>For month</i>				
		I 2012.	I 2012 XII 2011	I 2012 I 2011		I 2012 Ø 2011
<b>Ukupno</b>	826	99,7	102,3	101,2	<b>Total</b>	
<b>A</b> Poljoprivreda, lov i šumarstvo	693	101,1	104,6	103,0	<b>A</b> <i>Agriculture, hunting and forestry</i>	
<b>B</b> Ribarstvo	569	96,9	92,4	96,9	<b>B</b> <i>Fishing</i>	
<b>C</b> Rudarstvo i vađenje	925	98,9	108,0	102,3	<b>C</b> <i>Mining and quarrying</i>	
<b>D</b> Prerađivačka industrija	591	101,3	104,0	101,9	<b>D</b> <i>Manufacturing</i>	
<b>E</b> Snabdijevanje električnom energijom, plinom i vodom	1 176	102,4	103,4	102,6	<b>E</b> <i>Electricity, gas and water supply</i>	
<b>F</b> Građevinarstvo	547	97,9	101,4	99,6	<b>F</b> <i>Construction</i>	
<b>G</b> Trgovina na veliko i na malo; popravak motornih vozila i motocikla te predmeta za ličnu upotrebu i domaćinstvo	576	100,0	101,8	101,0	<b>G</b> <i>Wholesale and retail trade, repair of motor vehicles; motorcycles and personal and household goods</i>	
<b>H</b> Hoteli i restorani	530	96,3	99,7	98,3	<b>H</b> <i>Hotels and restaurants</i>	
<b>I</b> Prijevoz, skladištenje i veze	894	97,4	102,5	99,7	<b>I</b> <i>Transport, storage and communication</i>	
<b>J</b> Finansijsko posredovanje	1 286	91,1	96,8	97,6	<b>J</b> <i>Financial intermediation</i>	
<b>K</b> Poslovanje nekretninama, iznajmljivanje i poslovne usluge	735	103,1	100,7	102,2	<b>K</b> <i>Real estate, renting and business activities</i>	
<b>L</b> Javna uprava i odbrana; obavezno socijalno osiguranje	1 146	99,1	101,4	100,5	<b>L</b> <i>Public administration and defence; compulsory social security</i>	
<b>M</b> Obrazovanje	854	98,6	101,8	99,7	<b>M</b> <i>Education</i>	
<b>N</b> Zdravstvena zaštita i socijalna zaštita	1 015	100,5	101,5	101,8	<b>N</b> <i>Health and social work</i>	
<b>O</b> Ostale društvene, socijalne i lične uslužne djelatnosti	738	100,7	100,5	100,9	<b>O</b> <i>Other community, social and personal service activities</i>	
<b>P</b> Djelatnosti domaćinstva	-	-	-	-	<b>P</b> <i>Activities of households</i>	
<b>Q</b> Izvanteritorijalne organizacije i tijela	-	-	-	-	<b>Q</b> <i>Extra-territorial organisations and bodies</i>	

### 3. PROSJEČNE MJESEČNE ISPLAĆENE NETO PLAĆE ZA JANUAR 2012. PREMA KD

AVERAGE MONTHLY PAID OFF NET EARNINGS, ACCORDING TO CEA, January 2012

	Prosječne mjesečne neto plaće, KM <i>Average paid off net earning per person in employment KM</i>	Indeksi kretanja prosječnih isplaćenih neto plaća prema isplatama za mjesec <i>Change indices of average monthly paid off net earnings according to payoffs for month</i>					
		Za mjesec <i>For month</i>	Nominalni <i>Nominal</i>			Realni <i>Real</i>	
			I 2012.	I 2012 I 2011	I 2012 XII 2011	XII 2011 XI 2011	I 2012 XII 2011
<b>Ukupno</b>	826	102,3	99,7	100,5	98,8	100,4	<b>Total</b>
<b>A</b> Poljoprivreda, lov i šumarstvo	693	104,6	101,1	99,7	100,2	99,6	<b>A</b> <i>Agriculture, hunting and forestry</i>
<b>B</b> Ribarstvo	569	92,4	96,9	102,0	96,0	101,9	<b>B</b> <i>Fishing</i>
<b>C</b> Rudarstvo i vađenje	925	108,0	98,9	99,3	98,0	99,2	<b>C</b> <i>Mining and quarrying</i>
<b>D</b> Prerađivačka industrija	591	104,0	101,3	98,7	100,4	98,6	<b>D</b> <i>Manufacturing</i>
<b>E</b> Snabdijevanje električnom energijom, plinom i vodom	1 176	103,4	102,4	97,6	101,5	97,5	<b>E</b> <i>Electricity, gas and water supply</i>
<b>F</b> Građevinarstvo	547	101,4	97,9	100,7	97,0	100,6	<b>F</b> <i>Construction</i>
<b>G</b> Trgovina na veliko i na malo; popravak motornih vozila i motocikla te predmeta za ličnu upotrebu i domaćinstvo	576	101,8	100,0	100,0	99,1	99,9	<b>G</b> <i>Wholesale and retail trade, repair of motor vehicles; motorcycles and personal and household goods</i>
<b>H</b> Hoteli i restorani	530	99,7	96,3	101,3	95,4	101,2	<b>H</b> <i>Hotels and restaurants</i>
<b>I</b> Prijevoz, skladištenje i veze	894	102,5	97,4	100,7	96,6	100,6	<b>I</b> <i>Transport, storage and communication</i>
<b>J</b> Finansijsko posredovanje	1 286	96,8	91,1	107,9	90,3	107,8	<b>J</b> <i>Financial intermediation</i>
<b>K</b> Poslovanje nekretninama, iznajmljivanje i poslovne usluge	735	100,7	103,1	100,0	102,2	99,9	<b>K</b> <i>Real estate, renting and business activities</i>
<b>L</b> Javna uprava i odbrana; obavezno socijalno osiguranje	1 146	101,4	99,1	100,8	98,2	100,7	<b>L</b> <i>Public administration and defence; compulsory social security</i>
<b>M</b> Obrazovanje	854	101,8	98,6	101,2	97,7	101,1	<b>M</b> <i>Education</i>
<b>N</b> Zdravstvena zaštita i socijalna zaštita	1 015	101,5	100,5	101,0	99,6	100,9	<b>N</b> <i>Health and social work</i>
<b>O</b> Ostale društvene, socijalne i lične uslužne djelatnosti	738	100,5	100,7	100,3	99,8	100,2	<b>O</b> <i>Other community, social and personal service activities</i>
<b>P</b> Djelatnosti domaćinstva	-	-	-	-	-	-	<b>P</b> <i>Activities of households</i>
<b>Q</b> Izvanteritorijalne organizacije i tijela	-	-	-	-	-	-	<b>Q</b> <i>Extra-territorial organisations and bodies</i>



**Područja djelatnosti prema KD:**

- A Poljoprivreda, lov i šumarstvo
- B Ribarstvo
- C Rudarstvo i vađenje
- D Prerađivačka industrija
- E Snabdijevanje električnom energijom, plinom i vodom
- F Građevinarstvo
- G Trgovina na veliko i na malo; popravak motornih vozila i motocikla te predmeta za ličnu upotrebu i domaćinstvo
- H Hoteli i restorani
- I Prijevoz, skladištenje i veze
- J Finansijsko posredovanje
- K Poslovanje nekretninama, iznajmljivanje i poslovne usluge
- L Javna uprava i odbrana, obavezno socijalno osiguranje
- M Obrazovanje
- N Zdravstvena zaštita i socijalna zaštita
- O Ostale društvene, socijalne i lične uslužne djelatnosti

**CEA activity sections:**

- A *Agriculture, hunting and forestry*
- B *Fishing*
- C *Mining and quarrying*
- D *Manufacturing*
- E *Electricity, gas and water supply*
- F *Construction*
- G *Wholesale and retail trade; repair of motor vehicles, motorcycles and personal and household goods*
- H *Hotels and restaurants*
- I *Transport, storage and communications*
- J *Financial intermediation*
- K *Real estate, renting and business activities*
- L *Public administration and defence; compulsory social security*
- M *Education*
- N *Health and social work*
- O *Other community, social and personal service activities*

## METODOLOŠKA OBJAŠNENJA

### Izvor podataka

Podaci o prosječnim mjesečnim isplaćenim neto plaćama prate se redovnim mjesečnim istraživanjem o zaposlenima i plaći (RAD – 1). Istraživanjem su obuhvaćeni zaposleni u pravnim osobama svih oblika vlasništva, u tijelima državne vlasti svih nivoa, ustanove i druge organizacije po organizacijsko-teritorijalnom principu na nivou općine. Nisu obuhvaćeni zaposleni u obrtu i slobodnim profesijama, kao i pripadnici odbrane. Podaci o plaćama prikupljaju se izvještajem koji se u pravnim osobama popunjava na osnovu evidencija o plaćama.

### Obuhvat i uporedivost

Istraživanjem o prosječnim mjesečnim isplaćenim neto plaćama zaposlenih u pravnim osobama obuhvaćene su isplaćene neto plaće zaposlenih koji imaju zasnovan radni odnos, bez obzira na vrstu radnog odnosa i dužinu radnog vremena. Podaci o prosječnoj mjesečnoj isplaćenoj neto plaći po zaposlenome iskazuju se prema načelu obavljenih isplata u tekućem za prethodni mjesec, što odgovara dinamici isplata u najvećem broju pravnih osoba, te se i prosjek plaće po zaposlenome odnosi na mjesec za koji je isplata primljena.

### Definicije

**Prosječna mjesečna isplaćena neto plaća** obuhvaća plaće zaposlenih za obavljene poslove po osnovi radnog odnosa i naknade za godišnji odmor, plaćeni dopust, praznike i neradne dane određene zakonom, bolovanja koje isplaćuje poslovni subjekt, odsutnost za vrijeme stručnog obrazovanja, zastoje na poslu bez krivnje zaposlenoga. **Prosječna mjesečna isplaćena bruto plaća** obuhvaća sve vrste neto plaća zaposlenih plus zakonom propisana obavezna izdvajanja iz bruto plaće (doprinosi iz bruto plaće i akontacija poreza na dohodak). **Nominalni indeksi neto plaća** izračunavaju se iz podataka o prosječnim mjesečnim iznosima neto plaća za odgovarajuće mjesec i godine. **Realni indeksi neto plaća** izračunavaju se dijeljenjem nominalnih indeksa neto plaća indeksom potrošačkih cijena za odgovarajuće mjesec i godine

### Skraćenice

d. n.	drugdje nespomenuto
KD	Klasifikacija djelatnosti
KM	konvertibilna marka

### Znakovi

- nema pojave

## NOTES ON METHODOLOGY

### Data source

Data on average monthly paid off net earnings are based on regular monthly survey on employment and wages (RAD -1). The survey comprises persons in employment in legal entities of all types of ownership, government bodies, institutions and other organizations. Persons employed in crafts and trades and free lances and persons employed in defence are not included. Data on earnings are collected by a report form to be filled in by legal entities on the basis of their respective payrolls.

### Coverage and comparability

The statistical survey on average monthly net earnings of persons employed in legal entities includes net earnings of persons in permanent employment, irrespective of the kind of employment and number of working-hours. Data on average net earnings are presented according to realised pays in current for previous month, which is in line with the pay-off dynamics in most legal entities, so the average earning per employed person refers to the month for which the pay is received.

### Definitions

**Average monthly paid off net earnings** comprise income of a person in employment earned for work done during regular working hours as well as annual leave, paid leave, public holidays and day-offs as prescribed by law, sickness which are paid by employer, absence for continuing professional education, during lay-off and job stop caused against person's will and of no fault of his own. **Average monthly paid off gross earnings** comprises net income of a person in employment plus contributions from gross earnings and advance income tax as prescribed by law. **Nominal indices of net earnings** are calculated from data on average monthly net earnings for respective month and year. **Real indices of net earnings** are calculated by dividing index of nominal net earnings with a consumer price index for the respective month and year.

### Abbreviations

n.e.c.	not elsewhere classified
CEA	Classification Economic of Activities
KM	Konvertibil mark

### Symbols

- no occurrence

---

Izdaje i štampa Agencija za statistiku Bosne i Hercegovine, 71000 Sarajevo, Zelenih beretki 26  
*Published and printed by the Agency for Statistics of the Bosnia and Herzegovina, 71000 Sarajevo, Zelenih beretki 26*

**Telefon/Phone: +387 (33) 220 626 · Telefaks/Telefax: +387 (33) 220 622**  
**Elektronska pošta/E-mail : bhas@bhas.ba · Internetska stranica/Web site: <http://www.bhas.ba>**

**Odgovara direktor Zdenko Milinović**  
*Person responsible: Zdenko Milinović, Director General*

**Saopštenje priredili: mr.sc. Milenko Stojanović; Ivana Jakovljević, Selma Bajramović**  
*Prepared by: mr.sc. Milenko Stojanović; Ms. Ivana Jakovljević, Ms. Selma Bajramović*

**Lektor: Amra Kapetanović**  
*Language Editor: Ms. Amra Kapetanović*

**Štampa: 150 primjeraka**  
*150 copies printed*

**Podaci iz ovog saopštenja objavljuju se i na internetu**  
*First Release data are also published on the Internet*

---