



# SAOPŠTENJE

## FIRST RELEASE



Molimo korisnike da prilikom upotrebe podataka obavezno navedu izvor  
*Users are kindly requested to mention the data source*

GODINA/ YEAR VI

SARAJEVO, 17.08.2012.

BROJ/ NUMBER 6

### PROSJEČNE MJESEČNE ISPLAĆENE NETO PLAĆE ZAPOSLENIH za juni 2012.

*AVERAGE MONTHLY PAID OFF NET EARNINGS OF PERSONS IN EMPLOYMENT  
June 2012*

Prosječna mjesečna isplaćena neto plaća po zaposlenome u pravnim osobama u BiH za juni 2012. godine iznosila je 822 KM, što pokazuje nominalni pad za 0,8% u odnosu na decembar 2011. godine.

*In June 2012, the average monthly paid off net earning per person in paid employment in legal entities in the BiH amounted to 822 KM, which represented the nominal decrease of 0,8%, as compared to December 2011.*

Prosječna mjesečna isplaćena neto plaća za juni 2012. godine u odnosu na isti mjesec prošle godine nominalno je viša za 0,2%.

*In comparison with June 2011, the average monthly paid off net earning for the same month of 2012 was nominally by 0,2% higher.*

#### 1. PROSJEČNA MJESEČNA ISPLAĆENA NETO PLAĆA ZA JUNI 2012.

*AVERAGE MONTHLY PAID OFF NET EARNING, June 2012*

	VI 2012.	Indeksi Indices		
		<u>VI 2012</u> XII 2011	<u>VI 2012</u> VI 2011	
Prosječna mjesečna isplaćena neto plaća, KM	822	99,2	100,2	<i>Average monthly paid off net earning, KM</i>

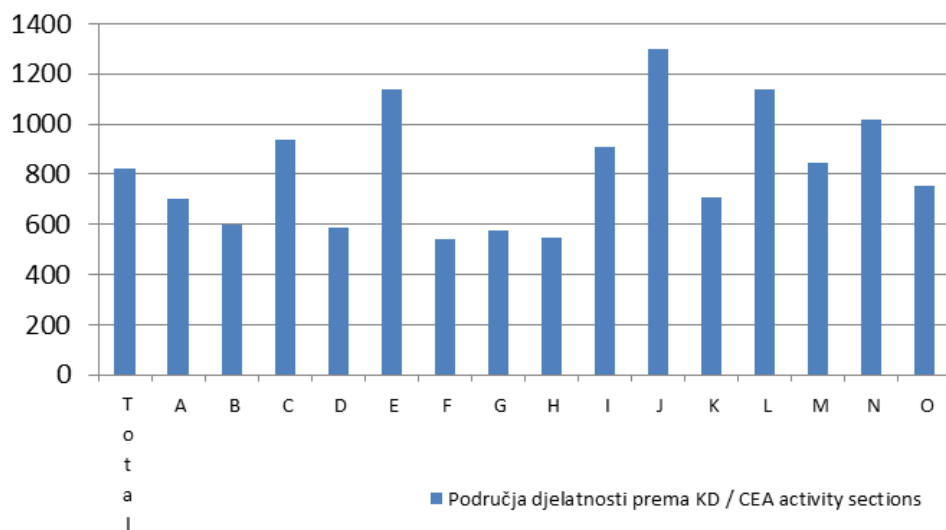
**2. PROSJEČNE MJESEČNE NETO PLAĆE ZA JUNI 2012. PREMA KD**  
*AVERAGE MONTHLY NET EARNINGS, ACCORDING TO CEA, June 2012*

	Prosječne mjesečne neto plaće, KM  <i>Average paid off net earnings per person in employment KM</i>	Nominalni <i>Nominal</i>				
		Za mjesec <i>For month</i>				
		VI 2012.	$\frac{VI\ 2012}{XII\ 2011}$	$\frac{VI\ 2012}{VI\ 2011}$		$\frac{VI\ 2012}{\emptyset\ 2011}$
<b>Ukupno</b>	822	99,2	100,2	100,7	<b>Total</b>	
<b>A</b> Poljoprivreda, lov i šumarstvo	703	102,5	104,2	104,4	<b>A</b> <i>Agriculture, hunting and forestry</i>	
<b>B</b> Ribarstvo	598	101,8	98,2	101,9	<b>B</b> <i>Fishing</i>	
<b>C</b> Rudarstvo i vađenje	936	99,9	99,9	103,4	<b>C</b> <i>Mining and quarrying</i>	
<b>D</b> Prerađivačka industrija	585	100,4	100,9	101,0	<b>D</b> <i>Manufacturing</i>	
<b>E</b> Snabdijevanje električnom energijom, plinom i vodom	1 138	99,0	98,9	99,3	<b>E</b> <i>Electricity, gas and water supply</i>	
<b>F</b> Građevinarstvo	543	97,3	98,8	99,0	<b>F</b> <i>Construction</i>	
<b>G</b> Trgovina na veliko i na malo; popravak motornih vozila i motocikla te predmeta za ličnu upotrebu i domaćinstvo	576	100,1	101,3	101,1	<b>G</b> <i>Wholesale and retail trade, repair of motor vehicles; motorcycles and personal and household goods</i>	
<b>H</b> Hoteli i restorani	547	99,3	101,6	101,4	<b>H</b> <i>Hotels and restaurants</i>	
<b>I</b> Prijevoz, skladištenje i veze	908	99,0	101,4	101,3	<b>I</b> <i>Transport, storage and communication</i>	
<b>J</b> Finansijsko posredovanje	1 297	92,0	99,3	98,5	<b>J</b> <i>Financial intermediation</i>	
<b>K</b> Poslovanje nekretninama, iznajmljivanje i poslovne usluge	707	99,1	97,4	98,3	<b>K</b> <i>Real estate, renting and business activities</i>	
<b>L</b> Javna uprava i odbrana; obavezno socijalno osiguranje	1 141	98,7	99,9	100,1	<b>L</b> <i>Public administration and defence; compulsory social security</i>	
<b>M</b> Obrazovanje	844	97,5	97,2	98,6	<b>M</b> <i>Education</i>	
<b>N</b> Zdravstvena zaštita i socijalna pomoć	1 017	100,8	101,2	102,1	<b>N</b> <i>Health and social work</i>	
<b>O</b> Ostale društvene, socijalne i lične uslužne djelatnosti	751	102,4	102,3	102,7	<b>O</b> <i>Other community, social and personal service activities</i>	
<b>P</b> Djelatnosti domaćinstva	-	-	-	-	<b>P</b> <i>Activities of households</i>	
<b>Q</b> Izvanteritorijalne organizacije i tijela	-	-	-	-	<b>Q</b> <i>Extra-territorial organisations and bodies</i>	

**3. PROSJEČNE MJESEČNE ISPLAĆENE NETO PLAĆE ZA JUNI 2012. PREMA KD**  
**AVERAGE MONTHLY PAID OFF NET EARNINGS, ACCORDING TO CEA, June 2012**

	Prosječne mjesečne neto plaće, KM <i>Average paid off net earning per person in employment KM</i>	Indeksi kretanja prosječnih isplaćenih neto plaća prema isplatama za mjesec <i>Change indices of average monthly paid off net earnings according to payoffs for month</i>						
		Za mjesec <i>For month</i>	Nominalni <i>Nominal</i>			Realni <i>Real</i>		
			VI 2012.	<u>VI 2012</u> XII 2011	<u>VI 2012</u> V 2012	<u>V 2012</u> IV 2012		<u>VI 2012</u> V 2012
<b>Ukupno</b>	822	99,2	98,3	101,5	98,8	101,6	<b>Total</b>	
<b>A</b> Poljoprivreda, lov i šumarstvo	703	102,5	100,2	102,3	100,7	102,4	<b>A</b> <i>Agriculture, hunting and forestry</i>	
<b>B</b> Ribarstvo	598	101,8	99,8	100,8	100,3	100,9	<b>B</b> <i>Fishing</i>	
<b>C</b> Rudarstvo i vađenje	936	99,9	99,3	102,1	99,8	102,2	<b>C</b> <i>Mining and quarrying</i>	
<b>D</b> Prerađivačka industrija	585	100,4	98,1	102,2	98,6	102,3	<b>D</b> <i>Manufacturing</i>	
<b>E</b> Snabdijevanje električnom energijom, plinom i vodom	1 138	99,0	95,6	104,6	96,1	104,7	<b>E</b> <i>Electricity, gas and water supply</i>	
<b>F</b> Građevinarstvo	543	97,3	100,7	100,4	101,2	100,5	<b>F</b> <i>Construction</i>	
<b>G</b> Trgovina na veliko i na malo; popravak motornih vozila i motocikla te predmeta za ličnu upotrebu i domaćinstvo	576	100,1	99,2	100,6	99,7	100,7	<b>G</b> <i>Wholesale and retail trade, repair of motor vehicles; motorcycles and personal and household goods</i>	
<b>H</b> Hoteli i restorani	547	99,3	101,9	100,1	102,4	100,2	<b>H</b> <i>Hotels and restaurants</i>	
<b>I</b> Prijevoz, skladištenje i veze	908	99,0	96,5	103,8	97,0	103,9	<b>I</b> <i>Transport, storage and communication</i>	
<b>J</b> Finansijsko posredovanje	1 297	92,0	96,5	96,5	97,0	96,6	<b>J</b> <i>Financial intermediation</i>	
<b>K</b> Poslovanje nekretninama, iznajmljivanje i poslovne usluge	707	99,1	102,0	97,2	102,5	97,3	<b>K</b> <i>Real estate, renting and business activities</i>	
<b>L</b> Javna uprava i odbrana; obavezno socijalno osiguranje	1 141	98,7	100,0	100,2	100,5	100,3	<b>L</b> <i>Public administration and defence; compulsory social security</i>	
<b>M</b> Obrazovanje	844	97,5	97,4	100,7	97,8	100,8	<b>M</b> <i>Education</i>	
<b>N</b> Zdravstvena zaštita i socijalna pomoć	1 017	100,8	97,6	103,9	98,0	104,0	<b>N</b> <i>Health and social work</i>	
<b>O</b> Ostale društvene, socijalne i lične uslužne djelatnosti	751	102,4	100,7	100,5	101,2	100,6	<b>O</b> <i>Other community, social and personal service activities</i>	
<b>P</b> Djelatnosti domaćinstva	-	-	-	-	-	-	<b>P</b> <i>Activities of households</i>	
<b>Q</b> Izvanteritorijalne organizacije i tijela	-	-	-	-	-	-	<b>Q</b> <i>Extra-territorial organisations and bodies</i>	

**Prosječne mjesečne neto plaće za juni 2012. prema KD**  
*Average monthly net earnings, according to CEA, June 2012*



**Područja djelatnosti prema KD:**

- A Poljoprivreda, lov i šumarstvo
- B Ribarstvo
- C Rudarstvo i vađenje
- D Prerađivačka industrija
- E Snabdijevanje električnom energijom, plinom i vodom
- F Građevinarstvo
- G Trgovina na veliko i na malo; popravak motornih vozila i motocikla te predmeta za ličnu upotrebu i domaćinstvo
- H Hoteli i restorani
- I Prijevoz, skladištenje i veze
- J Finansijsko posredovanje
- K Poslovanje nekretninama, iznajmljivanje i poslovne usluge
- L Javna uprava i odbrana, obavezno socijalno osiguranje
- M Obrazovanje
- N Zdravstvena zaštita i socijalna pomoć
- O Ostale društvene, socijalne i lične uslužne djelatnosti

**CEA activity sections:**

- A *Agriculture, hunting and forestry*
- B *Fishing*
- C *Mining and quarrying*
- D *Manufacturing*
- E *Electricity, gas and water supply*
- F *Construction*
- G *Wholesale and retail trade; repair of motor vehicles, motorcycles and personal and household goods*
- H *Hotels and restaurants*
- I *Transport, storage and communications*
- J *Financial intermediation*
- K *Real estate, renting and business activities*
- L *Public administration and defence; compulsory social security*
- M *Education*
- N *Health and social work*
- O *Other community, social and personal service activities*

## METODOLOŠKA OBJAŠNENJA

## NOTES ON METHODOLOGY

### Izvor podataka

Podaci o prosječnim mjesečnim isplaćenim neto plaćama prate se redovnim mjesečnim istraživanjem o zaposlenima i plaći (RAD -1). Istraživanjem su obuhvaćeni zaposleni u pravnim osobama svih oblika vlasništva, u tijelima državne vlasti svih nivoa, ustanove i druge organizacije po organizacionom-teritorijalnom principu na nivou općine. Nisu obuhvaćeni zaposleni u obrtu i slobodnim profesijama, kao i pripadnici odbrane. Podaci o plaćama prikupljaju se izvještajem koji se u pravnim osobama popunjava na osnovi evidencija o plaćama.

### Obuhvat i uporedivost

Istraživanjem o prosječnim mjesečnim isplaćenim neto plaćama zaposlenih u pravnim osobama obuhvaćene su isplaćene neto plaće zaposlenih koji imaju zasnovan radni odnos, bez obzira na vrstu radnog odnosa i dužinu radnog vremena. Podaci o prosječnoj mjesečnoj isplaćenoj neto plaći po zaposlenome iskazuju se prema načelu obavljenih isplata u tekućem za prethodni mjesec, što odgovara dinamici isplata u najvećem broju pravnih osoba, te se i prosjek plaće po zaposlenome odnosi na mjesec za koji je isplata primljena.

### Definicije

**Prosječna mjesečna isplaćena neto plaća** obuhvaća plaće zaposlenih za obavljene poslove po osnovi radnog odnosa i naknade za godišnji odmor, plaćeni dopust, praznike i neradne dane određene zakonom, bolovanja koje isplaćuje poslovni subjekt, odsutnost za vrijeme stručnog obrazovanja, zastoje na poslu bez krivnje zaposlenoga. **Prosječna mjesečna isplaćena bruto plaća** obuhvaća sve vrste neto plaća zaposlenih plus zakonom propisana obavezna izdvajanja iz bruto plaće (doprinosi iz bruto plaće i akontacija poreza na dohodak). **Nominalni indeksi neto plaća** izračunavaju se iz podataka o prosječnim mjesečnim iznosima neto plaća za odgovarajuće mjesec i godine. **Realni indeksi neto plaća** izračunavaju se dijeljenjem nominalnih indeksa neto plaća indeksom potrošačkih cijena za odgovarajuće mjesec i godine.

### Skraćenice

d. n. drugdje nespomenuto  
KD Klasifikacija djelatnosti  
KM konvertibilna marka

### Znakovi

- nema pojave

### Data source

Data on average monthly paid off net earnings are based on regular monthly survey on employment and wages (RAD -1). The survey comprises persons in employment in legal entities of all types of ownership, government bodies, institutions and other organizations. Persons employed in crafts and trades and free lances and persons employed in defence are not included. Data on earnings are collected by a report form to be filled in by legal entities on the basis of their respective payrolls.

### Coverage and comparability

The statistical survey on average monthly net earnings of persons employed in legal entities includes net earnings of persons in permanent employment, irrespective of the kind of employment and number of working-hours. Data on average net earnings are presented according to realised pays in current for previous month, which is in line with the pay-off dynamics in most legal entities, so the average earning per employed person refers to the month for which the pay is received.

### Definitions

**Average monthly paid off net earnings** comprise income of a person in employment earned for work done during regular working hours as well as annual leave, paid leave, public holidays and day-offs as prescribed by law, sickness which are paid by employer, absence for continuing professional education, during lay-off and job stop caused against person's will and of no fault of his own. **Average monthly paid off gross earnings** comprises net income of a person in employment plus contributions from gross earnings and advance income tax as prescribed by law. **Nominal indices of net earnings** are calculated from data on average monthly net earnings for respective month and year. **Real indices of net earnings** are calculated by dividing index of nominal net earnings with a consumer price index for the respective month and year.

### Abbreviations

n.e.c. not elsewhere classified  
CEA Classification Economic of Activities  
KM Konvertibil mark

### Symbols

- no occurrence

---

Izdaje i štampa Agencija za statistiku Bosne i Hercegovine, 71000 Sarajevo, Zelenih beretki 26  
Published and printed by the Agency for Statistics of the Bosnia and Herzegovina, 71000 Sarajevo, Zelenih beretki 26

Telefon/Phone: +387 (33) 911 911 · Telefaks/Telefax: +387 (33) 220 622  
Elektronska pošta/E-mail : bhas@bhas.ba · Internetska stranica/Web site: <http://www.bhas.ba>

Odgovara direktor Zdenko Milinović  
Person responsible: Zdenko Milinović, Director General

Saopštenje priredili: mr.sc. Milenko Stojanović; Ivana Simić, Selma Bajramović

Prepared by: mr.sc. Milenko Stojanović; Ms. Ivana Simić, Ms. Selma Bajramović

Lektor: Amra Kapetanović

Language Editor: Ms. Amra Kapetanović

Štampa: 150 primjeraka  
150 copies printed

Podaci iz ovog saopštenja objavljuju se i na internetu  
First Release data are also published on the Internet

---