



SAOPŠTENJE

FIRST RELEASE



Molimo korisnike da prilikom upotrebe podataka obavezno navedu izvor
Users are kindly requested to mention the data source

GODINA/ YEAR VI

SARAJEVO, 19.11.2012.

BROJ/ NUMBER 3

PROSJEČNE ISPLAĆENE NETO PLAĆE ZAPOSLENIH U 2012. po obračunskom periodu (III kvartal)

*AVERAGE PAID OFF NET EARNINGS OF PERSONS IN EMPLOYMENT, 2012
by accounting period (III quarter)*

Za treći kvartal 2012. godine prosječna isplaćena neto plaća po zaposlenome u pravnim osobama u BiH iznosila je 823 KM, a u drugom kvartalu 2012. godine iznosila je 827 KM, što pokazuje da je prosječna isplaćena neto plaća u trećem kvartalu 2012. nominalno niža za 0,4% u odnosu na drugi kvartal 2012. godine.

For the third quarter of 2012 the average paid off net earnings per person in paid employment in legal entities in the BiH amounted to 823 KM, and in the second quarter of 2012 amounted to 827 KM, which represent that the average paid off net earnings was nominally by 0,4% lower in the third quarter of 2012 as compared to the second quarter of 2012.

1. PROSJEČNE ISPLAĆENE NETO PLAĆE ZA III KVARTAL 2012.

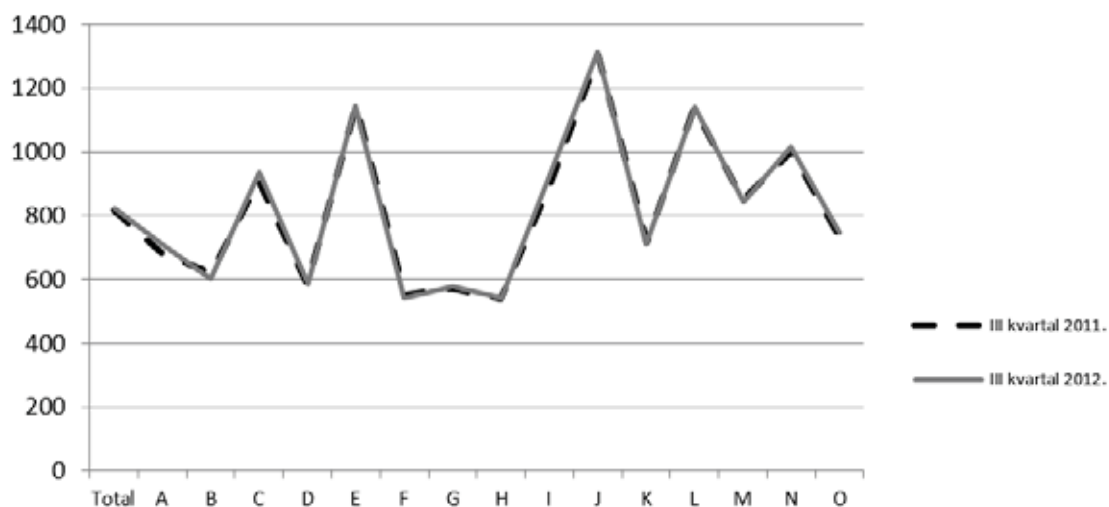
AVERAGE PAID OFF NET EARNINGS, QUARTERLY DATA, 2012

	VII – IX 2012.	IV – VI 2012.	VII – IX 2011.	Indeksi Indices	
				$\frac{\text{VII – IX 2012}}{\text{IV – VI 2012}}$	
Prosječna mjesečna neto plaća, (KM)	823	827	816	99,6	<i>Average monthly net earning, (KM)</i>

2. PROSJEČNE MJESEČNE NETO PLAĆE U 2012. PREMA KD
AVERAGE MONTHLY NET EARNINGS, ACCORDING TO CEA, 2012

	Prosječne neto plaće po zaposlenome, KM <i>Average net earnings per person in employment, KM</i>			Indeksi kretanja prosječnih neto plaća za mjesec <i>Indices of change in average monthly net earnings</i>		
	po kvartalima <i>Quarters</i>			po kvartalima <i>Quarters</i>		
	VII – IX 2012.	IV – VI 2012.	VII – IX 2011.	$\frac{\text{VII – IX 2012}}{\text{IV – VI 2012}}$	$\frac{\text{VII – IX 2012}}{\text{VII – IX 2011}}$	
Ukupno	823	827	816	99,6	100,9	Total
A Poljoprivreda, lov i šumarstvo	712	697	681	102,2	104,6	A <i>Agriculture, hunting and forestry</i>
B Ribarstvo	601	597	620	100,7	96,9	B <i>Fishing</i>
C Rudarstvo i vađenje ruda	937	934	911	100,4	102,9	C <i>Mining and quarrying</i>
D Prerađivačka industrija	587	589	583	99,8	100,7	D <i>Manufacturing</i>
E Snabdijevanje električnom energijom, plinom i vodom	1.146	1.155	1.147	99,2	99,9	E <i>Electricity, gas and water supply</i>
F Građevinarstvo	543	540	553	100,6	98,3	F <i>Construction</i>
G Trgovina na veliko i na malo; popravak motornih vozila i motocikala, te predmeta za ličnu upotrebu i domaćinstvo	577	578	571	99,7	101,1	G <i>Wholesale and retail trade, repair of motor vehicles; motorcycles and personal and household goods</i>
H Hoteli i restorani	543	540	538	100,6	100,9	H <i>Hotels and restaurants</i>
I Prijevoz, skladištenje i veze	920	918	895	100,2	102,7	I <i>Transport, storage and communication</i>
J Finansijsko posredovanje	1.315	1.344	1.305	97,8	100,8	J <i>Financial intermediation</i>
K Poslovanje nekretninama, iznajmljivanje i poslovne usluge	711	704	718	100,9	99,0	K <i>Real estate, renting and business activities</i>
L Javna uprava i odbrana; obavezno socijalno osiguranje	1.139	1.140	1.141	99,9	99,9	L <i>Public administration and defence; compulsory social security</i>
M Obrazovanje	843	858	848	98,3	99,5	M <i>Education</i>
N Zdravstvena zaštita i socijalna pomoć	1.016	1.021	1.004	99,5	101,2	N <i>Health and social work</i>
O Ostale društvene, socijalne i lične uslužne djelatnosti	747	747	727	100,0	102,7	O <i>Other community, social and personal service activities</i>
P Djelatnosti domaćinstva	-	-	-	-	-	P <i>Activities of households</i>
Q Izvanteritorijalne organizacije i tijela	-	-	-	-	-	Q <i>Extra-territorial organisations and bodies</i>

Prosječne mjesečne neto plaće za treći kvartal 2012. i 2011. godine prema KD
Average monthly net earnings for the third quarter, 2012 and 2011, according to CEA



Područja djelatnosti prema KD:

- A Poljoprivreda, lov i šumarstvo
- B Ribarstvo
- C Rudarstvo i vađenje
- D Prerađivačka industrija
- E Snabdijevanje električnom energijom, plinom i vodom
- F Građevinarstvo
- G Trgovina na veliko i na malo; popravak motornih vozila i motocikla te predmeta za ličnu upotrebu i domaćinstvo
- H Hoteli i restorani
- I Prijevoz, skladištenje i veze
- J Finansijsko posredovanje
- K Poslovanje nekretninama, iznajmljivanje i poslovne usluge
- L Javna uprava i odbrana, obavezno socijalno osiguranje
- M Obrazovanje
- N Zdravstvena zaštita i socijalna pomoć
- O Ostale društvene, socijalne i lične uslužne djelatnosti

CEA activity sections:

- A *Agriculture, hunting and forestry*
- B *Fishing*
- C *Mining and quarrying*
- D *Manufacturing*
- E *Electricity, gas and water supply*
- F *Construction*
- G *Wholesale and retail trade; repair of motor vehicles, motorcycles and personal and household goods*
- H *Hotels and restaurants*
- I *Transport, storage and communications*
- J *Financial intermediation*
- K *Real estate, renting and business activities*
- L *Public administration and defence; compulsory social security*
- M *Education*
- N *Health and social work*
- O *Other community, social and personal service activities*

METODOLOŠKA OBJAŠNJENJA

NOTES ON METHODOLOGY

Izvor podataka

Podaci o prosječnim mjesečnim isplaćenim neto plaćama prate se redovnim mjesečnim istraživanjem o zaposlenima i plaći (RAD – 1). Istraživanjem su obuhvaćeni zaposleni u pravnim osobama svih oblika vlasništva, u tijelima državne vlasti svih nivoa, ustanove i druge organizacije po organizaciono-teritorijalnom principu na nivou općine. Nisu obuhvaćeni zaposleni u obrtu i slobodnim profesijama, kao i pripadnici odbrane. Podaci o plaćama prikupljaju se izvještajem koji se u pravnim osobama popunjava na osnovi evidencija o plaćama.

Data source

Data on average monthly paid off net earnings are based on regular monthly survey on employment and wages (RAD -1). The survey comprises persons in employment in legal entities of all types of ownership, government bodies, institutions and other organizations. Persons employed in crafts and trades and free lances and persons employed in defence are not included. Data on earnings are collected by a report form to be filled in by legal entities on the basis of their respective payrolls.

Obuhvat i uporedivost

Istraživanjem o prosječnim mjesečnim isplaćenim neto plaćama zaposlenih u pravnim osobama obuhvaćene su isplaćene neto plaće zaposlenih koji imaju zasnovan radni odnos, bez obzira na vrstu radnog odnosa i dužinu radnog vremena. Podaci o prosječnoj mjesečnoj isplaćenoj neto plaći po zaposlenome iskazuju se prema načelu obavijenih isplata u tekućem za prethodni mjesec, što odgovara dinamici isplata u najvećem broju pravnih osoba, te se i prosjek plaće po zaposlenome odnosi na mjesec za koji je isplata primljena.

Coverage and comparability

The statistical survey on average monthly net earnings of persons employed in legal entities includes net earnings of persons in permanent employment, irrespective of the kind of employment and number of working-hours. Data on average net earnings are presented according to realised pays in current for previous month, which is in line with the pay-off dynamics in most legal entities, so the average earning per employed person refers to the month for which the pay is received.

Definicije

Prosječna mjesečna isplaćena neto plaća obuhvaća plaće zaposlenih za obavljene poslove po osnovi radnog odnosa i naknade za godišnji odmor, plaćeni dopust, praznike i neradne dane određene zakonom, bolovanja koje isplaćuje poslovni subjekt, odsutnost za vrijeme stručnog obrazovanja, zastoje na poslu bez krivnje zaposlenoga. **Prosječna mjesečna isplaćena bruto plaća** obuhvaća sve vrste neto plaća zaposlenih plus zakonom propisana obavezna izdvajanja iz bruto plaće (doprinosi iz bruto plaće i akontacija poreza na dohodak). **Nominalni indeksi neto plaća** izračunavaju se iz podataka o prosječnim mjesečnim iznosima neto plaća za odgovarajuće mjesec i godine. **Realni indeksi neto plaća** izračunavaju se dijeljenjem nominalnih indeksa neto plaća indeksom potrošačkih cijena za odgovarajuće mjesec i godine.

Definitions

Average monthly paid off net earnings comprise income of a person in employment earned for work done during regular working hours as well as annual leave, paid leave, public holidays and day-offs as prescribed by law, sickness which are paid by employer, absence for continuing professional education, during lay-off and job stop caused against person's will and of no fault of his own. **Average monthly paid off gross earnings** comprises net income of a person in employment plus contributions from gross earnings and advance income tax as prescribed by law. **Nominal indices of net earnings** are calculated from data on average monthly net earnings for respective month and year. **Real indices of net earnings** are calculated by dividing index of nominal net earnings with a consumer price index for the respective month and year.

Skraćenice

d. n. drugdje nespomenuto
KD Klasifikacija djelatnosti
KM konvertibilna marka

Abbreviations

n.e.c. not elsewhere classified
CEA Classification Economic of Activities
KM Konvertibil mark

Znakovi

- nema pojave

Symbols

- no occurrence

Izdaje i štampa Agencija za statistiku Bosne i Hercegovine, 71000 Sarajevo, Zelenih beretki 26
Published and printed by the Agency for Statistics of the Bosnia and Herzegovina, 71000 Sarajevo, Zelenih beretki 26
Telefon/Phone: +387 (33) 911 911; Telefaks/Telefax: +387 (33) 220 622
Elektronska pošta/E-mail : bhas@bhas.ba; Internetska stranica/Web site: <http://www.bhas.ba>

Odgovara direktor Zdenko Milinović
Person responsible: Zdenko Milinović, Director General

Saopštenje priredili: mr.sc. Milenko Stojanović, Ivana Simić, Selma Bajramović
Prepared by: mr.sc. Milenko Stojanović, Ivana Simić, Selma Bajramović

Podaci iz ovog saopštenja objavljuju se i na internetu
First Release data are also published on the Internet
