



# SAOPŠTENJE

## FIRST RELEASE



Molimo korisnike da prilikom upotrebe podataka obavezno navedu izvor  
*Users are kindly requested to mention the data source*

GODINA / YEAR II

SARAJEVO, 24.08.2012.

BROJ/ NUMBER 1

### Statistički poslovni registar

Stanje 30.06.2012.

### *Statistical Business Register*

*data as of June 30, 2012.*

Statistički poslovni registar (SPR) je registar koji vodi i održava Agencija za statistiku BiH u saradnji s Federalnim zavodom za statistiku FBiH, Republičkim zavodom za statistiku Republike Srpske i Ekspoziturom Agencije za statistiku BiH u Brčko distriktu BiH.

SPR se vodi i održava na osnovu Zakona o statistici BiH („Službeni glasnik BiH“, br. 26/04 i 42/04), Zakona o klasifikaciji djelatnosti BiH („Službeni glasnik BiH“, br. 76/06, 100/08 i 32/10) i EU uredbe o SPR (Regulation EC No 177/2008) kojom se uspostavlja jedinstveni okvir poslovnih registara za statističke svrhe.

Budući da je SPR u upotrebi tek od 2009. godine, statističke institucije intenzivno rade na poboljšanju kvalitete podataka, na daljem usaglašavanju metodologije vođenja, ažuriranja i obrade podataka SPR, te na uključivanju novih izvora podataka.

Saopštenje sadrži podatke o broju preduzeća (bez obrtnika) razvrstanih prema ekonomskim djelatnostima, klasama zaposlenih i klasama prihoda, a na osnovu podataka administrativnih poslovnih registara, godišnjih finansijskih izvještaja, Centralnog registra transakcijskih računa Centralne banke BiH i rezultata statističkih istraživanja.

Od ukupnog broja posmatranih preduzeća u SPR-u, 54,4% je aktivnih preduzeća u smislu okvira za provođenje statističkih istraživanja, dok 45,6% predstavljaju preduzeća koja nisu ugašena u administrativnim registrima, ali nisu podnijela godišnje finansijske izvještaje za prethodnu godinu.

Posmatrajući statistički aktivna preduzeća (okvir za statistička istraživanja) prema djelatnostima KD BiH 2010 uočljivo je da je najveći broj preduzeća, njih 74,4%, raspoređeno u slijedećih šest područja djelatnosti: 32,7% u područje G (Trgovina na veliko i malo; popravak motornih vozila i motocikala), 14,3% u C (Prerađivačka industrija),

*Statistical Business Register (SBR) is a register kept and maintained by the Agency for Statistics of BiH in cooperation with the Federal Office of Statistics for the Entity of BiH, Republika Srpska Institute of Statistics for the Entity of BiH and Branch office of the Agency for statistics of BiH in Brčko District.*

*SBR be kept and maintained on the basis of the Act on Statistics of BiH („Official Gazzete BiH“, No 26/04 and 42/04), and the Act on Classification of Economic Activities of BiH („Official Gazzete BiH“, No 76/06, 100/08 and 32/10) and Regulation of EU (Regulation EC No 177/2008) establishing a common framework for business registers for statistical purposes.*

*Considering that the SBR in use only since the 2009, the statistical institutions are working hard to improve data quality, the further harmonization of the methodology of keeping, updating and processing data of the SBR, as well as including new data sources.*

*First release contains data about the number of enterprises (no entrepreneurs) classified by Economic Activities, Classes of employees and Classes of turnover, based on administrative data of the Business Registers, Annual Financial Reports, the Central Register of the transaction accounts of the Central Bank BiH and statistical survey results.*

*Out of the total number of observed enterprises in the SBR, 54.4% are active in terms of a framework for conducting statistical surveys, while 45.6% represent enterprises, which are not closed in administrative registers, but did not submit Annual Financial Reports for the previous year.*

*By observing statistically active enterprises (framework for statistical surveys) by activities of the KD BiH 2010, it is evident that the largest number of enterprises, 74.4% of them, are distributed in the following six activity sections: 32.7% in Section G (Wholesale and retail trade; repair of motor vehicles and motorcycles), 14.3% in C (Manufacturing), 7.5% in*

7,5% u M (Stručne, naučne i tehničke djelatnosti), 7,5% u S (Ostale uslužne djelatnosti), 6,6% u F (Građevinarstvo) i 5,8% u područje H (Prijevoz i skladištenje).

Razvrstavanje preduzeća u klase prema veličini korištenjem kriterija „broj zaposlenih“ pokazuje da najveći udio u ukupnom broju razvrstanih preduzeća, čak 75,5%, imaju **mikro preduzeća** (0 – 9 zaposlenih). **Mala preduzeća** (10 – 49 zaposlenih) u ukupnom broju sudjeluju sa 17,8%, **srednja preduzeća** (50 – 249 zaposlenih) sa 5,8%, dok je udio **velikih preduzeća** (250 i više zaposlenih) samo 0,9%.

Najveći broj **mikro preduzeća**, 36,7%, razvrstano je u područje G (Trgovina na veliko i malo; popravak motornih vozila i motocikala), zatim slijede područje C (Prerađivačka industrija) sa 12,7%, područje M (Stručne, naučne i tehničke djelatnosti) sa 8,9%, područje S (Ostale uslužne djelatnosti) sa 7,7%, H (Prijevoz i skladištenje) sa 6,3% i područje F (Građevinarstvo) sa 6,2%.

Također, i najveći broj **malih preduzeća**, 27,7%, razvrstano je u područje G (Trgovina na veliko i malo; popravak motornih vozila i motocikala). Mala preduzeća zastupljena su u većem broju i u slijedećim područjima: C (Prerađivačka industrija) 20,4%, F (Građevinarstvo) 9,7%, P (Obrazovanje) 9,1% i H (Prijevoz i skladištenje) 5,6%.

Od ukupnog broja **srednjih preduzeća** najviše, odnosno 24,5%, razvrstano je u područje P (Obrazovanje), zatim slijedi C (Prerađivačka industrija) sa 19,7%, G (Trgovina na veliko i na malo; popravak motornih vozila i motocikala) sa 12,5%, O (Javna uprava i odbrana; obavezno socijalno osiguranje) sa 10,5%, te F (Građevinarstvo) sa 7,0% udjela.

Od ukupnog broja **velikih preduzeća** 27,9% razvrstano je u područje C (Prerađivačka industrija), 15,3% u područje O (Javna uprava i odbrana; obavezno socijalno osiguranje), 11,6% u područje Q (Djelatnosti zdravstvene i socijalne zaštite), 11,0% u područje G (Trgovina na veliko i malo; popravak motornih vozila i motocikala) i 7,0% u područje K (Finansijske djelatnosti i osiguranje). U sve ostale djelatnosti razvrstano je preostalih 27,2% velikih preduzeća.

Razvrstavanje preduzeća prema klasama na osnovu poslovnih prihoda pokazuje da 91,9% preduzeća ostvaruje prihode manje od 4 miliona KM na godišnjem nivou, 5,4% preduzeća ostvaruje prihode od 4 do 20 miliona KM, a samo 1,4% preduzeća ima prihode 20 i više miliona KM.

Radi ispravnog tumačenja podataka u tabelama obavezno je da korisnici pročitaju metodološka objašnjenja štampana na kraju saopštenja.

*M (Professional, scientific and technical activities), 7.5% in S (Other service activities), 6.6% in F (Construction) and 5.8% in H (Transportation and storage).*

*A classification of enterprises by employment size classes, using criteria "number of persons employed", shows that **micro enterprises** (0-9 persons employed) create the largest share of the total number of classified enterprises, even 75.5%. **Small enterprises** (10-49 persons employed) create 17.8%, **medium enterprises** (50 – 249 persons employed) create 5.8%, while the share of **large enterprises** (250 and more persons employed) is only 0.9%.*

*The largest number of **micro enterprises**, 36.7%, are classified in Section G (Wholesale and retail trade; repair of motor vehicles and motorcycles), followed by Section C (Manufacturing) with 12.7%, Section M (Professional, scientific and technical activities) with 8.9%, Section S (Other service activities) with 7.7%, H (Transportation and storage) with 6.3% and Section F (Construction) with 6.2%.*

*Furthermore, the largest number of **small enterprises**, 27.7% are classified in Section G (Wholesale and retail trade; repair of motor vehicles and motorcycles). Small enterprises are also represented by a larger number in the following sections: C (Manufacturing) 20.4%, F (Construction) 9.7%, P (Education) 7.9% and H (Transportation and storage) 5.6%.*

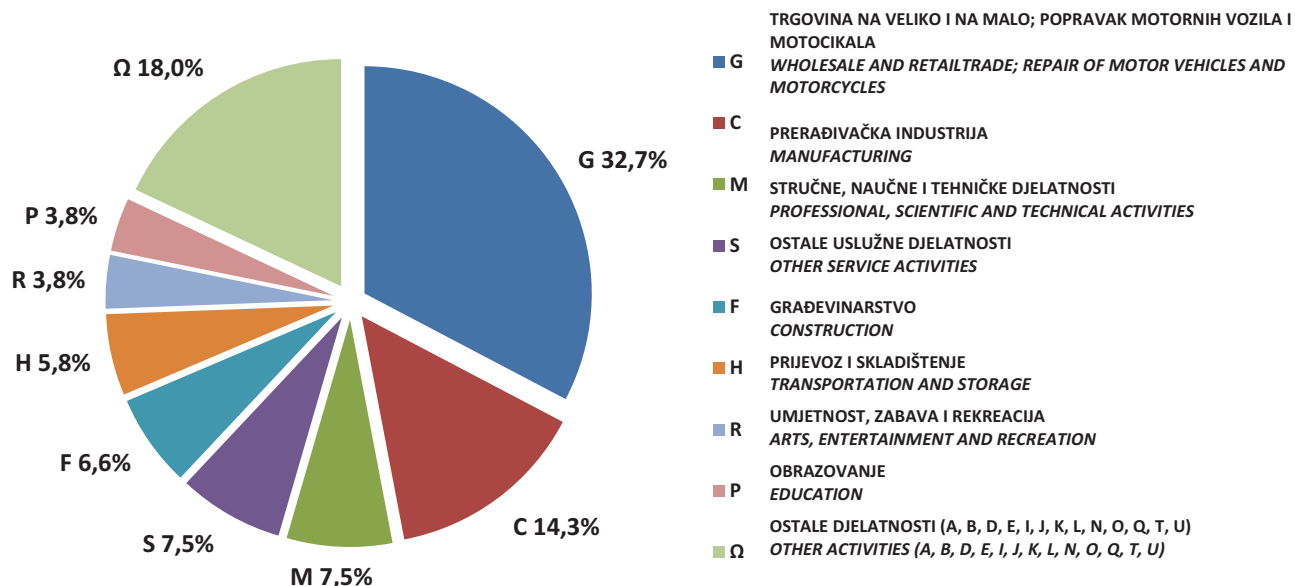
*Out of the total number of **medium enterprises**, the majority, 24.5% are classified in Section P (Education), then in C (Manufacturing) with 19.7%, G (Wholesale and retail trade; repair of motor vehicles and motorcycles) with 12.5%, O (Public administration and defence; compulsory social security) with 10.5%, and F (Construction) with 7.0%.*

*Out of the total number of **large enterprises**, 27.9% are classified in Section C (Manufacturing), 15.3% in Section O (Public administration and defence; compulsory social security), 11.6% in Section Q (Section of Human health and social work activities), 11.0% in Section G (Wholesale and retail trade; repair of motor vehicles and motorcycles) and 7.0% in Section K (Financial and insurance activities). The remaining 27.2% of large enterprises are classified in all other activities.*

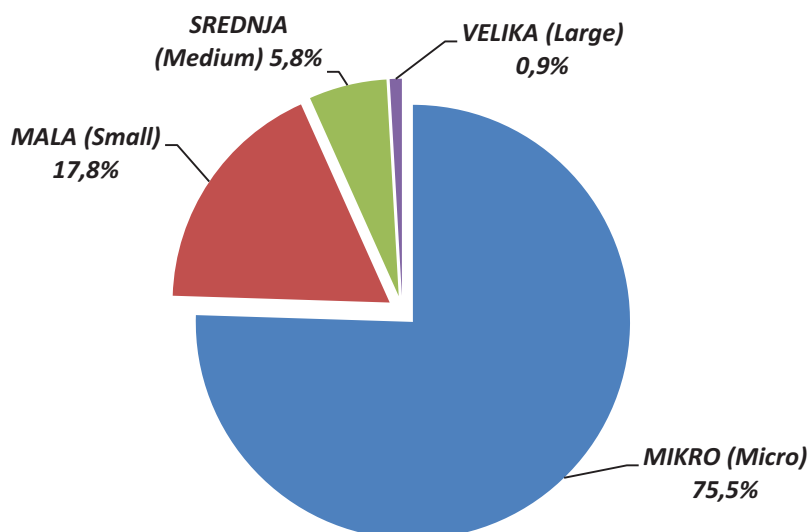
*The classification of enterprises by turnover shows that 91.9% of enterprises generate the turnover less than 4 million KM annually, 5.4% of enterprises generate turnover between 4 and 20 million KM, and only 1.4% of enterprises have turnover of 20 million KM and more.*

*For proper interpretation of the data in the tables, the users should read the methodological explanations given at the end of the First Release.*

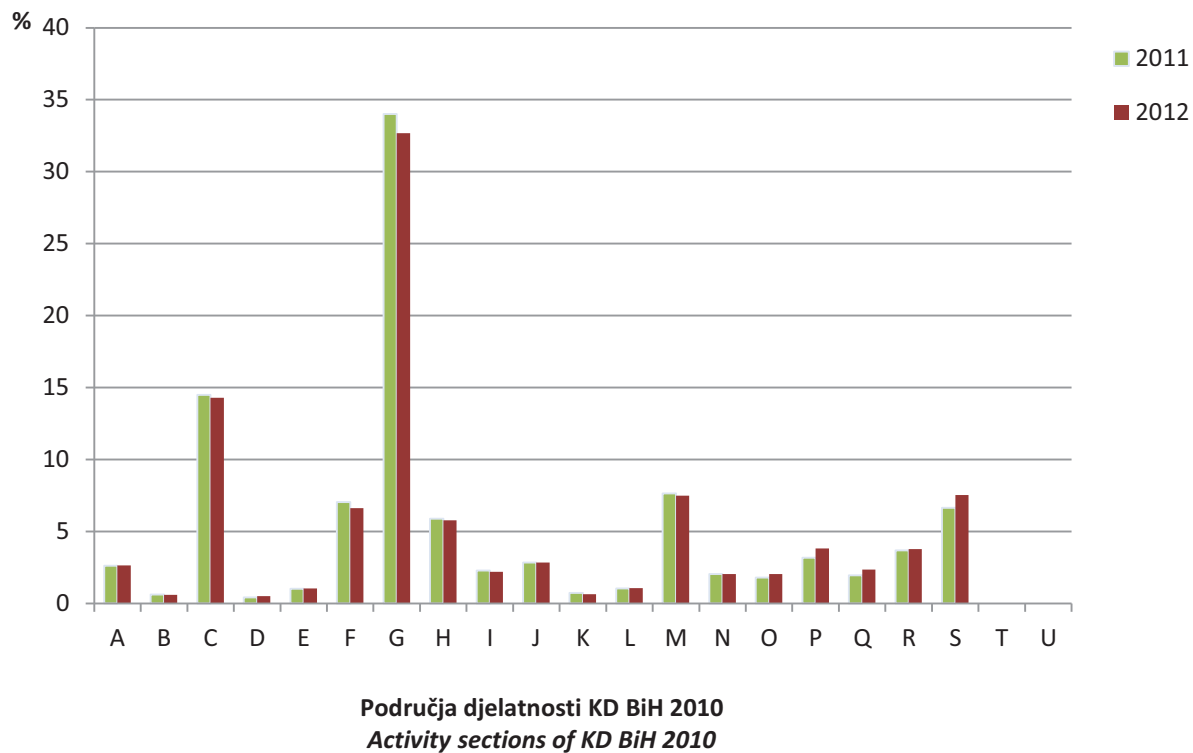
**Aktivna preduzeća u SPR u smislu okvira za provođenje statističkih istraživanja prema procentualnom udjelu u područjima djelatnosti KD BiH 2010 (stanje SPR 30.06.2012.)**  
*Active enterprises in the SBR in terms of a framework for conducting statistical surveys, percentual distributions by sections of KD BiH 2010 (SBR data as of 30.06.2012.)*



**Veličina preduzeća prema klasama po broju zaposlenih (%)**  
*Enterprises by employment size classes (%)*



**Procentualni udjel aktivnih preduzeća u SPR u smislu okvira za provođenje statističkih istraživanja, po područjima djelatnosti KD BiH 2010 (stanje SPR 30.06.2011. i 30.06.2012.)**  
***Percentage share of active enterprises in the SBR in terms of a framework for conducting statistical surveys, by sections of KD BiH 2010 (SBR data as of 30.06.2011. and 30.06.2012.)***



**Tabela 1. Aktivna preduzeća u SPR prema područjima i oblastima KD BiH 2010 (NACE Rev. 2)**  
**Table 1. Active enterprises in the SBR by sections and divisions of the KD BiH 2010 (NACE Rev. 2)**

Stanje SPR, 30.06.2012.

SBR data as of June, 30. 2012.

KD BiH 2010 (NACE Rev. 2) područja i oblasti	Ukupno preduzeća u SPR Total number of enterprises in SBR	Aktivna preduzeća u smislu okvira za provođenje statističkih istraživanja Active enterprises in terms of a framework for conducting statistical surveys			Preduzeća koja nisu ugašena u administrativnim registrima, a ne podnose finansijske izvještaje Enterprises that are not closed in the administrative registers, and not submitted financial reports			KD BiH 2010 (NACE Rev. 2) sections and divisions
		Ukupno Total	Aktivna preduzeća koja su podnijela finansijske izvještaje Active enterprises that submitted financial reports	Aktivna preduzeća registrovana od 01.01. do 30.06. tekuće godine Active enterprises registered from 01.01. to 30.06. of the current year	Ukupno Total	Preduzeća koja imaju aktivan transakcijski račun Enterprises that have an active transaction account	Preduzeća koja nemaju aktivan transakcijski račun Enterprises that do not have any active transaction account	
a	1 (2+5)	2 (3+4)	3	4	5 (6+7)	6	7	a
<b>Ukupno</b>	<b>64226</b>	<b>34927</b>	<b>33136</b>	<b>1791</b>	<b>29299</b>	<b>15588</b>	<b>13711</b>	<b>Total</b>
<b>A POLJOPRIVREDA, ŠUMARSTVO I RIBOLOV</b>	1445	923	896	27	522	141	381	<b>A AGRICULTURE, FORESTRY AND FISHING</b>
01 Biljna i stočarska proizvodnja, lovstvo i uslužne djelatnosti povezane s njima	957	598	579	19	359	96	263	01 Crop and animal production, hunting and related service activities
02 Šumarstvo i sječa drva (iskorištavanje šuma)	428	284	277	7	144	39	105	02 Forestry and logging
03 Ribolov i akvakultura	60	41	40	1	19	6	13	03 Fishing and aquaculture
<b>B VAĐENJE RUDA I KAMENA</b>	285	212	207	5	73	27	46	<b>B MINING AND QUARRYING</b>
05 Vađenje uglja i lignita	23	17	17	0	6	2	4	05 Mining of coal and lignite
06 Vađenje sirove nafte i prirodnog plina	2	2	2	0	0	0	0	06 Extraction of crude petroleum and natural gas
07 Vađenje metalnih ruda	24	21	21	0	3	1	2	07 Mining of metal ores
08 Vađenje ostalih ruda i kamena	231	169	164	5	62	24	38	08 Other mining and quarrying
09 Pomoćne uslužne djelatnosti u vađenju ruda i kamena	5	3	3	0	2	0	2	09 Mining support service activities
<b>C PRERAĐIVAČKA INDUSTRIJA</b>	6761	4991	4841	150	1770	523	1247	<b>C MANUFACTURING</b>
10 Proizvodnja prehrambenih proizvoda	1129	761	737	24	368	122	246	10 Manufacture of food products
11 Proizvodnja pića	143	99	96	3	44	9	35	11 Manufacture of beverages
12 Proizvodnja duhanskih proizvoda	14	10	8	2	4	1	3	12 Manufacture of tobacco products
13 Proizvodnja tekstila	185	122	122	0	63	16	47	13 Manufacture of textiles
14 Proizvodnja odjeće	304	209	200	9	95	32	63	14 Manufacture of wearing apparel
15 Proizvodnja kože i srodnih proizvoda	148	101	97	4	47	13	34	15 Manufacture of leather and related products
16 Prerada drva i proizvoda od drva i pluta, osim namještaja; proizvodnja predmeta od slame i pletarskih materijala	1340	959	934	25	381	83	298	16 Manufacture of wood and of products of wood and cork, except furniture; manufacture of articles of straw and plaiting materials
17 Proizvodnja papira i proizvoda od papira	162	114	110	4	48	12	36	17 Manufacture of paper and paper products
18 Štampanje i umnožavanje snimljenih zapisa	271	224	221	3	47	16	31	18 Printing and reproduction of recorded media
19 Proizvodnja koks i rafiniranih naftnih proizvoda	14	10	10	0	4	2	2	19 Manufacture of coke and refined petroleum products
20 Proizvodnja hemikalija i hemijskih proizvoda	156	107	106	1	49	15	34	20 Manufacture of chemicals and chemical products
21 Proizvodnja osnovnih farmaceutskih proizvoda i farmaceutskih preparata	14	12	12	0	2	1	1	21 Manufacture of basic pharmaceutical products and pharmaceutical preparations
22 Proizvodnja proizvoda od gume i plastičnih masa	460	354	346	8	106	34	72	22 Manufacture of rubber and plastic products
23 Proizvodnja ostalih nemetalnih mineralnih proizvoda	413	324	320	4	89	19	70	23 Manufacture of other non-metallic mineral products
24 Proizvodnja baznih metala	90	72	67	5	18	6	12	24 Manufacture of basic metals

KD BiH 2010 (NACE Rev. 2) područja i oblasti	Ukupno preduzeća u SPR <i>Total number of enterprises in SBR</i>	Aktivna preduzeća u smislu okvira za provođenje statističkih istraživanja <i>Active enterprises in terms of a framework for conducting statistical surveys</i>			Preduzeća koja nisu ugašena u administrativnim registrima, a ne podnose finansijske izvještaje <i>Enterprises that are not closed in the administrative registers, and not submitted financial reports</i>			KD BiH 2010 (NACE Rev. 2) sections and divisions
		Ukupno <i>Total</i>	Aktivna preduzeća koja su podnijela finansijske izvještaje <i>Active enterprises that submitted financial reports</i>	Aktivna preduzeća registrovana od 01.01. do 30.06. tekuće godine <i>Active enterprises registered from 01.01. to 30.06. of the current year</i>	Ukupno <i>Total</i>	Preduzeća koja imaju aktivan transakcijski račun <i>Enterprises that have an active transaction account</i>	Preduzeća koja nemaju aktivan transakcijski račun <i>Enterprises that do not have any active transaction account</i>	
a	1 (2+5)	2 (3+4)	3	4	5 (6+7)	6	7	a
25 Proizvodnja gotovih metalnih proizvoda, osim mašina i opreme	902	715	691	24	187	61	126	25 Manufacture of fabricated metal products, except machinery and equipment
26 Proizvodnja računara te elektroničkih i optičkih proizvoda	117	80	76	4	37	8	29	26 Manufacture of computer, electronic and optical products
27 Proizvodnja električne opreme	122	101	99	2	21	11	10	27 Manufacture of electrical equipment
28 Proizvodnja mašina i uređaja, d. n.	179	144	139	5	35	15	20	28 Manufacture of machinery and equipment n.e.c.
29 Proizvodnja motornih vozila, prikolica i poluprikolica	65	51	49	2	14	2	12	29 Manufacture of motor vehicles, trailers and semi-trailers
30 Proizvodnja ostalih prijevoznih sredstava	13	11	9	2	2	1	1	30 Manufacture of other transport equipment
31 Proizvodnja namještaja	276	221	210	11	55	18	37	31 Manufacture of furniture
32 Ostala prerađivačka industrija	99	73	69	4	26	12	14	32 Other manufacturing
33 Popravak i instaliranje mašina i opreme	145	117	113	4	28	14	14	33 Repair and installation of machinery and equipment
<b>D PROIZVODNJA I SNABDIJEVANJE ELEKTRIČNOM ENERGIJOM, PLINOM, PAROM I KLIMATIZACIJA</b>	225	176	148	28	49	29	20	<b>D ELECTRICITY, GAS, STEAM AND AIR CONDITIONING SUPPLY</b>
35 Proizvodnja i snabdijevanje električnom energijom, plinom, parom i klimatizacija	225	176	148	28	49	29	20	35 Electricity, gas, steam and air conditioning supply
<b>E SNABDIJEVANJE VODOM; UKLANJANJE OTPADNIH VODA, UPRAVLJANJE OTPADOM TE DJELATNOSTI SANACIJE OKOLIŠA</b>	441	366	354	12	75	30	45	<b>E WATER SUPPLY; SEWERAGE, WASTE MANAGEMENT AND REMEDIATION ACTIVITIES</b>
36 Sakupljanje, pročišćavanje i snabdijevanje vodom	154	144	144	0	10	6	4	36 Water collection, treatment and supply
37 Uklanjanje otpadnih voda	17	13	12	1	4	0	4	37 Sewerage
38 Sakupljanje otpada, djelatnosti obrade i zbrinjavanja otpada; reciklaža materijala	255	195	185	10	60	23	37	38 Waste collection, treatment and disposal activities; materials recovery
39 Djelatnosti sanacije okoliša te ostale djelatnosti upravljanja otpadom	15	14	13	1	1	1	0	39 Remediation activities and other waste management services
<b>F GRAĐEVINARSTVO</b>	3490	2315	2264	51	1175	316	859	<b>F CONSTRUCTION</b>
41 Gradnja građevina visokogradnje	1135	731	717	14	404	102	302	41 Construction of buildings
42 Gradnja građevina niskogradnje	419	331	323	8	88	30	58	42 Civil engineering
43 Specijalizovane građevinske djelatnosti	1936	1253	1224	29	683	184	499	43 Specialised construction activities
<b>G TRGOVINA NA VELIKO I NA MALO; POPRAVAK MOTORNIH VOZILA I MOTOCIKALA</b>	16577	11415	11087	328	5162	1299	3863	<b>G WHOLESALE AND RETAIL TRADE; REPAIR OF MOTOR VEHICLES AND MOTORCYCLES</b>
45 Trgovina na veliko i na malo motornim vozilima i motociklima; popravak motornih vozila i motocikala	1705	1247	1223	24	458	149	309	45 Wholesale and retail trade and repair of motor vehicles and motorcycles



KD BiH 2010 (NACE Rev. 2) područja i oblasti	Ukupno preduzeća u SPR <i>Total number of enterprises in SBR</i>	Aktivna preduzeća u smislu okvira za provođenje statističkih istraživanja <i>Active enterprises in terms of a framework for conducting statistical surveys</i>			Preduzeća koja nisu ugašena u administrativnim registrima, a ne podnose finansijske izvještaje <i>Enterprises that are not closed in the administrative registers, and not submitted financial reports</i>			KD BiH 2010 (NACE Rev. 2) sections and divisions
		Ukupno <i>Total</i>	Aktivna preduzeća koja su podnijela finansijske izvještaje <i>Active enterprises that submitted financial reports</i>	Aktivna preduzeća registrovana od 01.01. do 30.06. tekuće godine <i>Active enterprises registered from 01.01. to 30.06. of the current year</i>	Ukupno <i>Total</i>	Preduzeća koja imaju aktivan transakcijski račun <i>Enterprises that have an active transaction account</i>	Preduzeća koja nemaju aktivan transakcijski račun <i>Enterprises that do not have any active transaction account</i>	
a	1 (2+5)	2 (3+4)	3	4	5 (6+7)	6	7	a
46 Trgovina na veliko, osim trgovine motornim vozilima i motociklima	8039	5341	5149	192	2698	668	2030	46 Wholesale trade, except of motor vehicles and motorcycles
47 Trgovina na malo, osim trgovine motornim vozilima i motociklima	6833	4827	4715	112	2006	482	1524	47 Retail trade, except of motor vehicles and motorcycles
<b>H PRIJEVOZ I SKLADIŠTENJE</b>	2700	2021	1973	48	679	177	502	<b>H TRANSPORTATION AND STORAGE</b>
49 Kopneni prijevoz i cievovodni transport	2223	1653	1611	42	570	141	429	49 Land transport and transport via pipelines
50 Vodeni prijevoz	5	5	5	0	0	0	0	50 Water transport
51 Zračni prijevoz	12	7	7	0	5	3	2	51 Air transport
52 Skladištenje i pomoćne djelatnosti u prijevozu	442	341	335	6	101	33	68	52 Warehousing and support activities for transportation
53 Poštanske i kurirske djelatnosti	18	15	15	0	3	0	3	53 Postal and courier activities
<b>I DJELATNOSTI PRUŽANJA SMJEŠTAJA TE PRIPREME I USLUŽIVANJA HRANE (HOTELIJERSTVO I UGOSTITELJSTVO)</b>	1169	768	744	24	401	132	269	<b>I ACCOMMODATION AND FOOD SERVICE ACTIVITIES</b>
55 Smještaj	325	259	251	8	66	37	29	55 Accommodation
56 Djelatnosti pripreme i usluživanja hrane i pića	844	509	493	16	335	95	240	56 Food and beverage service activities
<b>J INFORMACIJE I KOMUNIKACIJE</b>	1263	993	958	35	270	135	135	<b>J INFORMATION AND COMMUNICATION</b>
58 Izdavačke djelatnosti	242	185	180	5	57	32	25	58 Publishing activities
59 Proizvodnja filmova, videofilmova i televizijskog programa, djelatnosti snimanja zvučnih zapisa i izdavanja muzičkih zapisa	116	91	91	0	25	13	12	59 Motion picture, video and television programme production, sound recording and music publishing activities
60 Emitiranje programa	183	155	154	1	28	15	13	60 Programming and broadcasting activities
61 Telekomunikacije	159	129	123	6	30	15	15	61 Telecommunications
62 Računarsko programiranje, savjetovanje i djelatnosti povezane s njima	460	362	344	18	98	45	53	62 Computer programming, consultancy and related activities
63 Informacijske uslužne djelatnosti	103	71	66	5	32	15	17	63 Information service activities
<b>K FINANSIJSKE DJELATNOSTI I DJELATNOSTI OSIGURANJA</b>	367	224	219	5	143	82	61	<b>K FINANCIAL AND INSURANCE ACTIVITIES</b>
64 Finansijske uslužne djelatnosti, osim osiguranja i penzijskih fondova	179	92	91	1	87	56	31	64 Financial service activities, except insurance and pension funding
65 Osiguranje, reosiguranje i penzijski fondovi, osim obaveznog socijalnog osiguranja	29	27	27	0	2	1	1	65 Insurance, reinsurance and pension funding, except compulsory social security
66 Pomoćne djelatnosti kod finansijskih usluga i djelatnosti osiguranja	159	105	101	4	54	25	29	66 Activities auxiliary to financial services and insurance activities
<b>L POSLOVANJE NEKRETNINAMA</b>	496	372	352	20	124	46	78	<b>L REAL ESTATE ACTIVITIES</b>
68 Poslovanje nekretninama	496	372	352	20	124	46	78	68 Real estate activities

KD BiH 2010 (NACE Rev. 2) područja i oblasti	Ukupno preduzeća u SPR <i>Total number of enterprises in SBR</i>	Aktivna preduzeća u smislu okvira za provođenje statističkih istraživanja <i>Active enterprises in terms of a framework for conducting statistical surveys</i>			Preduzeća koja nisu ugašena u administrativnim registrima, a ne podnose finansijske izvještaje <i>Enterprises that are not closed in the administrative registers, and not submitted financial reports</i>			KD BiH 2010 (NACE Rev. 2) sections and divisions
		Ukupno <i>Total</i>	Aktivna preduzeća koja su podnijela finansijske izvještaje <i>Active enterprises that submitted financial reports</i>	Aktivna preduzeća registrovana od 01.01. do 30.06. tekuće godine <i>Active enterprises registered from 01.01. to 30.06. of the current year</i>	Ukupno <i>Total</i>	Preduzeća koja imaju aktivan transakcijski račun <i>Enterprises that have an active transaction account</i>	Preduzeća koja nemaju aktivan transakcijski račun <i>Enterprises that do not have any active transaction account</i>	
a	1 (2+5)	2 (3+4)	3	4	5 (6+7)	6	7	a
<b>M STRUČNE, NAUČNE I TEHNIČKE DJELATNOSTI</b>	3504	2618	2533	85	886	338	548	<b>M PROFESSIONAL, SCIENTIFIC AND TECHNICAL ACTIVITIES</b>
69 Pravne i računovodstvene djelatnosti	732	614	600	14	118	50	68	69 Legal and accounting activities
70 Upravljačke djelatnosti; savjetovanje u vezi s upravljanjem	376	255	246	9	121	70	51	70 Activities of head offices; management consultancy activities
71 Arhitektonske i inženjerske djelatnosti; tehničko ispitivanje i analiza	1260	1086	1055	31	174	81	93	71 Architectural and engineering activities; technical testing and analysis
72 Naučno istraživanje i razvoj	98	77	77	0	21	7	14	72 Scientific research and development
73 Promocija (reklama i propaganda) i istraživanje tržišta	745	327	307	20	418	114	304	73 Advertising and market research
74 Ostale stručne, naučne i tehničke djelatnosti	98	82	76	6	16	8	8	74 Other professional, scientific and technical activities
75 Veterinarske djelatnosti	195	177	172	5	18	8	10	75 Veterinary activities
<b>N ADMINISTRATIVNE I POMOĆNE USLUŽNE DJELATNOSTI</b>	1025	714	676	38	311	126	185	<b>N ADMINISTRATIVE AND SUPPORT SERVICE ACTIVITIES</b>
77 Djelatnosti iznajmljivanja i davanja u zakup (leasing)	196	127	121	6	69	22	47	77 Rental and leasing activities
78 Djelatnosti posredovanja u zapošljavanju	93	46	45	1	47	19	28	78 Employment activities
79 Putničke agencije, organizatori putovanja, turoperatori i ostale rezervacijske usluge te djelatnosti povezane s njima	253	194	179	15	59	34	25	79 Travel agency, tour operator and other reservation service and related activities
80 Zaštitne i istražne djelatnosti	95	75	74	1	20	4	16	80 Security and investigation activities
81 Usluge u vezi s upravljanjem i održavanjem zgrada te djelatnosti uređenja i održavanja zelenih površina	147	116	112	4	31	15	16	81 Services to buildings and landscape activities
82 Kancelarijsko administrativne i pomoćne djelatnosti te ostale poslovne pomoćne djelatnosti	241	156	145	11	85	32	53	82 Office administrative, office support and other business support activities
<b>O JAVNA UPRAVA I ODBRANA; OBAVEZNO SOCIJALNO OSIGURANJE</b>	2299	717	689	28	1582	1121	461	<b>O PUBLIC ADMINISTRATION AND DEFENCE; COMPULSORY SOCIAL SECURITY</b>
84 Javna uprava i odbrana; obavezno socijalno osiguranje	2299	717	689	28	1582	1121	461	84 Public administration and defence; compulsory social security
<b>P OBRAZOVANJE</b>	1689	1336	1307	29	353	203	150	<b>P EDUCATION</b>
85 Obrazovanje	1689	1336	1307	29	353	203	150	85 Education
<b>Q DJELATNOSTI ZDRAVSTVENE I SOCIJALNE ZAŠTITE</b>	1893	819	740	79	1074	763	311	<b>Q HUMAN HEALTH AND SOCIAL WORK ACTIVITIES</b>
86 Djelatnosti zdravstvene zaštite	633	578	510	68	55	41	14	86 Human health activities
87 Djelatnosti socijalne zaštite u ustanovama sa smještajem	94	72	67	5	22	17	5	87 Residential care activities
88 Djelatnosti socijalne zaštite bez smještaja	1166	169	163	6	997	705	292	88 Social work activities without accommodation



KD BiH 2010 (NACE Rev. 2) područja i oblasti	Ukupno preduzeća u SPR <i>Total number of enterprises in SBR</i>	Aktivna preduzeća u smislu okvira za provođenje statističkih istraživanja <i>Active enterprises in terms of a framework for conducting statistical surveys</i>			Preduzeća koja nisu ugašena u administrativnim registrima, a ne podnose finansijske izvještaje <i>Enterprises that are not closed in the administrative registers, and not submitted financial reports</i>			KD BiH 2010 (NACE Rev. 2) sections and divisions
		Ukupno <i>Total</i>	Aktivna preduzeća koja su podnijela finansijske izvještaje <i>Active enterprises that submitted financial reports</i>	Aktivna preduzeća registrovana od 01.01. do 30.06. tekuće godine <i>Active enterprises registered from 01.01. to 30.06. of the current year</i>	Ukupno <i>Total</i>	Preduzeća koja imaju aktivan transakcijski račun <i>Enterprises that have an active transaction account</i>	Preduzeća koja nemaju aktivan transakcijski račun <i>Enterprises that do not have any active transaction account</i>	
a	1 (2+5)	2 (3+4)	3	4	5 (6+7)	6	7	a
<b>R UMJETNOST, ZABAVA I REKREACIJA</b>	5562	1317	1164	153	4245	3155	1090	<b>R ARTS, ENTERTAINMENT AND RECREATION</b>
90 Kreativne, umjetničke i zabavne djelatnosti	443	155	138	17	288	217	71	90 Creative, arts and entertainment activities
91 Biblioteke, arhivi, muzeji i ostale kulturne djelatnosti	166	75	75	0	91	46	45	91 Libraries, archives, museums and other cultural activities
92 Djelatnosti kockanja i klađenja	146	110	105	5	36	7	29	92 Gambling and betting activities
93 Sportske, zabavne i rekreacijske djelatnosti	4807	977	846	131	3830	2885	945	93 Sports activities and amusement and recreation activities
<b>S OSTALE USLUŽNE DJELATNOSTI</b>	13000	2630	1984	646	10370	6933	3437	<b>S OTHER SERVICE ACTIVITIES</b>
94 Djelatnosti članskih organizacija	12576	2306	1668	638	10270	6897	3373	94 Activities of membership organisations
95 Popravak računara i predmeta za ličnu upotrebu i domaćinstvo	183	150	149	1	33	13	20	95 Repair of computers and personal and household goods
96 Ostale lične uslužne djelatnosti	241	174	167	7	67	23	44	96 Other personal service activities
<b>T DJELATNOSTI DOMAČINSTAVA KAO POSLODAVACA; DJELATNOSTI DOMAČINSTAVA KOJA PROIZVODE RAZLIČITA DOBRA I OBAVLJAJU RAZLIČITE USLUGE ZA VLASTITE POTREBE</b>	0	0	0	0	0	0	0	<b>T ACTIVITIES OF HOUSEHOLDS AS EMPLOYERS; UNDIFFERENTIATED GOODS- AND SERVICES-PRODUCING ACTIVITIES OF HOUSEHOLDS FOR OWN USE</b>
97 Djelatnosti domaćinstava kao poslodavaca koji zapošljavaju poslugu	0	0	0	0	0	0	0	97 Activities of households as employers of domestic personnel
98 Djelatnosti privatnih domaćinstava koja proizvode različita dobra i obavljaju različite usluge za vlastite potrebe	0	0	0	0	0	0	0	98 Undifferentiated goods- and services-producing activities of private households for own use
<b>U DJELATNOSTI VANRITORIJSKIH ORGANIZACIJA I ORGANA</b>	35	0	0	0	35	12	23	<b>U ACTIVITIES OF EXTRATERRITORIAL ORGANISATIONS AND BODIES</b>
99 Djelatnosti vanteritorijalnih organizacija i organa	35	0	0	0	35	12	23	99 Activities of extraterritorial organisations and bodies

**Tabela 2. Aktivna preduzeća u SPR u smislu okvira za provođenje statističkih istraživanja  
prema područjima KD BiH 2010 (NACE Rev. 2) i klasama po broju zaposlenih**  
**Table 2. Active enterprises in SBR in terms of a framework for conducting of statistical surveys  
by sections of KD BiH 2010 (NACE Rev.2) and employment classes**

Stanje SPR , 30. 06. 2012.

SBR data as of June, 30. 2012.

KD BiH 2010 (NACE Rev. 2) područja djelatnosti	Aktivna preduzeća u smislu okvira za provođenje statističkih istraživanja <i>Active enterprises in terms of a framework for conducting statistical surveys</i>	Aktivna preduzeća koja su podnijela finansijske izvještaje prema klasama po broju zaposlenih <i>Active enterprises that submitted financial reports by employment classes</i>							Aktivna preduzeća registrovana od 01.01. do 30.06. tekuće godine <i>Active enterprises registered from 01.01. to 30.06. of the current year</i>	KD BiH 2010 (NACE Rev. 2) sections
		Ukupno <i>Total</i>	0-9	10-19	20-49	50-249	250 i više <i>250 and more</i>	Podatak nije raspoloživ <i>Data not available</i>		
a	1 (2+9)	2 (3 do 8)	3	4	5	6	7	8	9	a
<b>Ukupno</b>	<b>34927</b>	<b>33136</b>	<b>25004</b>	<b>3216</b>	<b>2679</b>	<b>1936</b>	<b>301</b>	<b>0</b>	<b>1791</b>	<b>Total</b>
A Poljoprivreda, šumarstvo i ribolov	923	896	731	93	42	23	7	0	27	A Agriculture, forestry and fishing
B Vađenje ruda i kamena	212	207	135	25	22	14	11	0	5	B Mining and quarrying
C Prerađivačka industrija	4991	4841	3175	637	564	381	84	0	150	C Manufacturing
D Proizvodnja i snabdijevanje električnom energijom, plinom, parom i klimatizacija	176	148	105	7	10	12	14	0	28	D Electricity, gas, steam and air conditioning supply
E Snabdijevanje vodom; uklanjanje otpadnih voda, upravljanje otpadom te djelatnosti sanacije okoliša	366	354	151	58	74	67	4	0	12	E Water supply; sewerage, waste management and remediation activities
F Građevinarstvo	2315	2264	1545	318	252	136	13	0	51	F Construction
G Trgovina na veliko i na malo; popravak motornih vozila i motocikala	11415	11087	9177	1044	591	242	33	0	328	G Wholesale and retail trade; repair of motor vehicles and motorcycles
H Prijevoz i skladištenje	2021	1973	1584	218	113	49	9	0	48	H Transportation and storage
I Djelatnosti pružanja smještaja te pripreme i usluživanja hrane (hotelijerstvo i ugostiteljstvo)	768	744	587	72	62	22	1	0	24	I Accommodation and food service activities
J Informacije i komunikacije	993	958	752	114	59	27	6	0	35	J Information and communication
K Finansijske djelatnosti i djelatnosti osiguranja	224	219	128	15	14	41	21	0	5	K Financial and insurance activities
L Poslovanje nekretninama	372	352	308	22	14	8	0	0	20	L Real estate activities
M Stručne, naučne i tehničke djelatnosti	2618	2533	2217	196	85	33	2	0	85	M Professional, scientific and technical activities
N Administrativne i pomoćne uslužne djelatnosti	714	676	548	50	39	34	5	0	38	N Administrative and support service activities
O Javna uprava i odbrana; obavezno socijalno osiguranje	717	689	151	121	167	204	46	0	28	O Public administration and defence; compulsory social security
P Obrazovanje	1336	1307	292	75	460	475	5	0	29	P Education
Q Djelatnosti zdravstvene i socijalne zaštite	819	740	456	64	55	130	35	0	79	Q Human health and social work activities
R Umjetnost, zabava i rekreacija	1317	1164	1048	52	32	27	5	0	153	R Arts, entertainment and recreation
S Ostale uslužne djelatnosti	2630	1984	1914	35	24	11	0	0	646	S Other service activities
T Djelatnosti domaćinstava kao poslodavca; djelatnosti domaćinstava koja proizvode različita dobra i obavljaju različite usluge za vlastite potrebe	0	0	0	0	0	0	0	0	0	T Activities of households as employers; undifferentiated goods- and services-producing activities of households for own use
U Djelatnosti vanteritorijalnih organizacija i organa	0	0	0	0	0	0	0	0	0	U Activities of extraterritorial organisations and bodies

**Tabela 3. Aktivna preduzeća u SPR u smislu okvira za provođenje statističkih istraživanja prema područjima KD BiH 2010 (NACE Rev. 2) i klasama prihoda**  
**Table 3. Active enterprises in SBR in terms of a framework for conducting of statistical surveys by sections of KD BiH 2010 (NACE Rev.2) and turnover classes**

Stanje SPR, 30. 06. 2012.

SBR data as of June, 30. 2012.

KD BiH 2010 (NACE Rev. 2) područja djelatnosti	Aktivna preduzeća u smislu okvira za provođenje statističkih istraživanja <i>Active enterprises in terms of a framework for conducting statistical surveys</i>	Aktivna preduzeća koja su podnijela finansijske izvještaje prema klasama prihoda (u hiljadama KM) <i>Active enterprises that submitted financial reports by turnover classes (in thousands of KM)</i>								Aktivna preduzeća registrovana od 01.01. do 30.06. tekuće godine <i>Active enterprises registered from 01.01. to 30.06. of the current year</i>	KD BiH 2010 (NACE Rev. 2) sections
		Ukupno <i>Total</i>	0-99	100-499	500-3.999	4.000-19.999	20.000-99.999	100.000 i više 100.000 and more	Podatak nije raspoloživ <i>Data not available</i>		
a	1 (2+10)	2 (3 do 9)	3	4	5	6	7	8	9	10	a
<b>Ukupno</b>	<b>34927</b>	<b>33136</b>	<b>13763</b>	<b>8715</b>	<b>7975</b>	<b>1782</b>	<b>393</b>	<b>78</b>	<b>430</b>	<b>1791</b>	<b>Total</b>
A Poljoprivreda, šumarstvo i ribolov	923	896	379	283	203	26	4	1	0	27	A Agriculture, forestry and fishing
B Vađenje ruda i kamena	212	207	86	52	46	13	7	3	0	5	B Mining and quarrying
C Prerađivačka industrija	4991	4841	1557	1459	1394	333	84	14	0	150	C Manufacturing
D Proizvodnja i snabdijevanje električnom energijom, plinom, parom i klimatizacija	176	148	80	11	22	10	18	7	0	28	D Electricity, gas, steam and air conditioning supply
E Snabdijevanje vodom; uklanjanje otpadnih voda, upravljanje otpadom te djelatnosti sanacije okoliša	366	354	87	67	163	33	3	1	0	12	E Water supply; sewerage, waste management and remediation activities
F Građevinarstvo	2315	2264	862	708	564	112	17	1	0	51	F Construction
G Trgovina na veliko i na malo; popravak motornih vozila i motocikala	11415	11087	3735	3230	3099	834	157	32	0	328	G Wholesale and retail trade; repair of motor vehicles and motorcycles
H Prijevoz i skladištenje	2021	1973	683	696	521	58	12	2	1	48	H Transportation and storage
I Djelatnosti pružanja smještaja te pripreme i usluživanja hrane (hotelijerstvo i ugostiteljstvo)	768	744	426	211	98	9	0	0	0	24	I Accommodation and food service activities
J Informacije i komunikacije	993	958	429	310	174	37	4	3	1	35	J Information and communication
K Finansijske djelatnosti i djelatnosti osiguranja	224	219	74	42	39	34	28	2	0	5	K Financial and insurance activities
L Poslovanje nekretninama	372	352	218	71	54	9	0	0	0	20	L Real estate activities
M Stručne, naučne i tehničke djelatnosti	2618	2533	1386	777	333	31	2	1	3	85	M Professional, scientific and technical activities
N Administrativne i pomoćne uslužne djelatnosti	714	676	365	184	109	12	5	0	1	38	N Administrative and support service activities
O Javna uprava i odbrana; obavezno socijalno osiguranje	717	689	59	86	237	135	36	10	126	28	O Public administration and defence; compulsory social security
P Obrazovanje	1336	1307	222	149	617	21	1	0	297	29	P Education
Q Djelatnosti zdravstvene i socijalne zaštite	819	740	348	140	186	55	10	1	0	79	Q Human health and social work activities
R Umjetnost, zabava i rekreacija	1317	1164	957	130	56	15	5	0	1	153	R Arts, entertainment and recreation
S Ostale uslužne djelatnosti	2630	1984	1810	109	60	5	0	0	0	646	S Other service activities
T Djelatnosti domaćinstava kao poslodavca; djelatnosti domaćinstava koja proizvode različita dobra i obavljaju različite usluge za vlastite potrebe	0	0	0	0	0	0	0	0	0	0	T Activities of households as employers; undifferentiated goods- and services-producing activities of households for own use
U Djelatnosti vanteritorijalnih organizacija i organa	0	0	0	0	0	0	0	0	0	0	U Activities of extraterritorial organisations and bodies

## METODOLOŠKA OBJAŠNENJA

### Izvori i metode prikupljanja podataka

Osnovni izvori podataka za SPR su administrativni poslovni registri koje vodi Federalni zavod za statistiku FBiH (zajedno s Poreznom upravom FBiH), Republički zavod za statistiku Republike Srpske i Ekspozitura Agencije za statistiku BiH u Brčko distriktu BiH (zajedno sa Poreznom Upravom DBBiH).

Pored podataka koji se preuzimaju iz administrativnih poslovnih registara, kao izvori za ažuriranje SPR-a koriste se i podaci iz Centralnog registra transakcijskih računa Centralne banke BiH (transakcijski račun aktivan/blokiran/zatvoren) koje Agencija za statistiku BiH preuzima na polugodišnjem nivou, te podaci prikupljeni i obrađeni kroz redovna statistička istraživanja.

Primarni izvor podataka o poslovnim prihodima preduzeća i prosječnom broju zaposlenih osoba su godišnji finansijski izvještaji za prethodnu godinu.

Preduzeća koja u finansijskom izvještaju imaju prikazane samo prihode, a ne i podatak o broju zaposlenih, ili, koja imaju podatak o zaposlenim, a ne i podatak o prihodu u saopštenju su razvrstana u posebnu kolonu „Podatak nije raspoloživ“, odgovarajuće tabele.

Ovim saopštenjem nisu obuhvaćeni obrtnici (fizičke osobe koje obavljaju ekonomsku djelatnost). Kvaliteta i obim raspoloživih podataka o obrtnicima, još uvijek, nije dovoljno pouzdan za publikovanje.

### Obuhvat i uporedivost

Podaci o broju preduzeća odnose se na stanje Statističkog poslovnog registra (SPR) na dan 30.06. tekuće godine, dok se podaci koji se preuzimaju iz godišnjih finansijskih izvještaja odnose na prethodnu godinu. Zbog toga, preduzeća osnovana u tekućoj godini nije bilo moguće razvrstati po klasama zaposlenih, odnosno, klasama poslovnih prihoda.

Saopštenjem su obuhvaćeni slijedeći subjekti:

- preduzeća koja su podnijela finansijske izvještaje za prethodnu godinu, pa su za njih raspoloživi podaci o broju zaposlenih i/ili poslovnom prihodu;
- preduzeća registrovana u periodu od 01.01. do 30.06. tekuće godine, te za njih nisu raspoloživi finansijski izvještaji za prethodnu godinu pa samim tim ni podaci o broju zaposlenih i poslovnom prihodu;
- preduzeća koja nisu dostavila finansijske izvještaje za prethodnu godinu, ali imaju aktivan transakcijski račun u Centralnoj banci BiH;
- preduzeća koja se vode u administrativnim poslovnim registrima, međutim, ne podnose finansijske izvještaje, nemaju aktivan transakcijski račun i nisu prijavili prestanak poslovanja (gašenje).

## METHODOLOGICAL EXPLANATION

### Sources and methods of data collection

*The basic sources of data collection for SBR are administrative Business Registers which are kept by the Institute for Statistics of the Federation of BiH (together with the Tax Administration of FBiH), Institute for Statistics of Republika Srpska and Branch office of the Agency for Statistics of BiH in the Brcko District (together with the Taxation Authority of the Brcko District).*

*Apart from the data drawn from administrative business registers, the data from the Central Registry of Transaction Accounts of the Central Bank of BiH (transaction account active/blocked/closed), which the Agency for Statistics of BiH obtains on a semi-annual basis, data collected and processed through regular statistical surveys are also used for updating the SBR.*

*The primary source for the data on turnover of enterprises and the average number of persons employed are annual financial reports for the previous year.*

*Enterprises, which in their financial report only provide data on turnover and not on number of persons employed, or which provide data on the number of persons employed, but not on turnover, are classified in the separate column "Data not available" of the corresponding table of the First Release.*

*This Release does not cover entrepreneurs (natural persons conducting an economic activity). Quality and scope of available data on them are still not reliable enough for publication.*

### Coverage and comparability

*Data on the number of enterprises refer to the status of the Statistical Business Register (SBR) as on 30.06. of the current year, while the data taken from the Annual Financial Reports refer to the previous year. As a result, enterprises established in the current year could not be classified by classes of employees, or, classes of turnover.*

*The First Release covers the following entities:*

- *Enterprises which submitted their financial reports for the previous year, so the data on number of persons employed and/or turnover are available;*
- *Enterprises registered in the period from 01.01 to 30.06. of the current year, so financial reports for them for the previous year are not available and therefore neither data on the number of persons employed and turnover are available;*
- *Enterprises which have not submitted their financial reports for the previous year, but have an active transaction account in the Central Bank of BiH;*
- *Enterprises for which the data are kept in the administrative business registers. However, they do not submit financial reports, do not have an active transaction account and have not liquidated themselves legally.*

Klasifikacija djelatnosti je klasifikacija svih ekonomskih djelatnosti, a koristi se za prikupljanje, upisivanje, obradu i diseminaciju statističkih podataka. Ona se koristi i za razvrstavanje poslovnih subjekata (pravnih i fizičkih osoba) prema ekonomskim djelatnostima koje obavljaju, kao i za vođenje statističkog poslovnog registra i drugih poslovnih administrativnih registara.

**KD BiH 2010** je nova klasifikacija djelatnosti i izrađena je na osnovu važeće Statističke klasifikacije ekonomskih djelatnosti u EU, NACE Rev. 2. Istovremena uporedivost KD BiH 2010 s Međunarodnom standardnom klasifikacijom ekonomskih djelatnosti – ISIC Rev. 4 proizilazi iz činjenice da su prva dva nivoa klasifikovanja (područja i oblasti) NACE Rev. 2 identična i u ISIC Rev. 4.

Prema Zakonu o klasifikaciji djelatnosti BiH (“Službeni glasnik BiH”, broj 76/06, 100/08 i 32/10), i Odluci o Klasifikaciji djelatnosti BiH (“Službeni glasnik BiH”, broj 47/10) nova klasifikacija djelatnosti KD BiH 2010 u upotrebi je od 01.01.2011. Stoga su u SPR-u svim preduzećima od strane statističkih institucija pridružene i šifre djelatnosti prema novoj klasifikaciji KD BiH 2010. Nove šifre u SPR-u preduzećima su dodijeljene na osnovu podataka iz više izvora: namjenski provedenog statističkog istraživanja, već raspoloživih podataka iz redovnih statističkih istraživanja i korištenjem posebnih statističkih metoda. Nezavisno, preduzeća imaju obavezu da kod mjerodavnih institucija, u za to određenim rokovima, usaglasе šifre djelatnosti prema novoj klasifikaciji.

## Objašnjenja

**Ekonomska djelatnost** predstavlja kombinaciju sredstava kao što su kapitalna dobra, radna snaga, proizvodne tehnike, poluproizvodi i sl., u svrhu proizvodnje proizvoda (dobara i usluga). Stoga je ekonomska djelatnost određena inputom sredstava, proizvodnim procesom i outputom proizvoda.

**Aktivna preduzeća** u smislu okvira za provođenje statističkih istraživanja su preduzeća koja su podnijela finansijske izvještaje za prethodnu godinu, kao i preduzeća registrovana od 01.01. do 30.06. tekuće godine mada za njih nije poznato jesu li već stvarno počela obavljati djelatnost.

**Preduzeća koja nisu ugašena u administrativnim registrima**, a ne podnose finansijske izvještaje su preduzeća koja nisu administrativno ugašena, ne podnose finansijske izvještaje, a ne postoje podaci obavljaju li ekonomsku djelatnost.

Prema preporukama Evropske komisije (2003/361/EC) koriste se tri kriterija za razvrstavanje preduzeća prema veličini: broj zaposlenih, poslovni prihodi i bilansa stanja. Broj zaposlenih je primarni kriterij i kombinuje se s jednim od druga dva kriterija. Za uspostavljanje prvih podataka o veličini preduzeća preporučuje se pragmatičan pristup, tj. samostalno korištenje primarnog kriterija (broj zaposlenih).

*The Classification of Activities is classification of all economic activities, and is used for collecting, compiling, processing, and disseminating statistical data. It is also used for classifying business entities (legal units and natural persons) according to the economic activity they perform, as well as for maintaining the statistical business register and other administrative business registers.*

***KD BiH 2010** is a new classification of activities based on the existing Statistical Classification of Economic Activities in the European Community – NACE Rev. 2. Parallel comparability of KD BiH 2010 with the United Nation’s International Standard Industrial Classification of all Economic Activities - ISIC Rev. 4 comes from the fact that first two levels of classification (sections and divisions) of NACE Rev. 2 are identical in ISIC Rev. 4.*

*Based on the Act on the Classification of Activities of BiH (“Official Gazette BiH”, No. 76/06, 100/08, 31/10), and the Decision on the Classification of Activities of BiH (“Official Gazette BiH”, No. 47/10), the new Classification of Activities of BiH (KD BiH 2010) has been in use since 01.01.2011. Therefore, the statistical institutions have added activity codes to all enterprises in the SBR, based on the new classification - KD BiH 2010. New codes in the SBR have been assigned to enterprises based on the data from multiple sources: purposefully conducted statistical survey, already available data from regular statistical surveys and by using special statistical methods. Nevertheless, enterprises have a legal obligation to responsible institutions to adjust activity codes according to the new classification, within given deadlines.*

## Explanations

***Economic activity** represents a combination of resources such as capital goods, labour force, manufacturing techniques, intermediary products and similar for the production of products (goods and services). Therefore, the economic activity is determined by the input of resources, production process and an output of products.*

***Active enterprises**, in terms of a sample framework for conducting statistical surveys, are enterprises that have submitted Financial Reports for the previous year, as well as enterprises registered from 01.01 to 30.06. of the current year though it is not known whether they have started performing their activity.*

***Enterprises that are not dead in the administrative registers**, but do not submit Financial Reports, are enterprises that are not administratively dead, do not submit Financial Reports, and no data exists that they perform their economic activity.*

*According to the Commission Recommendation (2003/361/EC), three criteria are used for **classifying of enterprises by size**: number of persons employed, turnover and balance sheet. The number of persons employed is primary criteria and is combined with one of the two other criteria. To obtain first data on the size of enterprises, a pragmatic approach is recommended, i.e. independent use of the primary criteria (number of persons employed).*



---

**Izdaje i štampa Agencija za statistiku Bosne i Hercegovine, 71000 Sarajevo, Zelenih beretki 26**  
*Published and printed by the Agency for Statistics of the Bosnia and Herzegovina, 71000 Sarajevo, Zelenih beretki 26*

**Telefon/Phone: +387 (33) 911 911 · Telefaks/Telefax: +387 (33) 220 622**  
**Elektronska pošta/E-mail : bhas@bhas.ba · Internetska stranica/Web site: <http://www.bhas.ba>**

**Odgovara direktor Zdenko Milinović**  
*Person responsible: Zdenko Milinović, Director General*

**Saopštenje priredili: Nataša Lučić, Dubravka Husić, Dženita Mustafić, Branislava Cvijetić**  
*Prepared by: Ms. Nataša Lučić, Ms. Dubravka Husić, Ms. Dženita Mustafić, Ms. Branislava Cvijetić*

**Lektor: Amra Kapetanović**  
*Language Editor: Ms. Amra Kapetanović*

**Periodika izlaženja: godišnje**  
*Periodicity: annually*  
**Štampa: 150 primjeraka**  
*150 copies printed*

**Podaci iz ovog saopštenja objavljuju se i na internetu**  
*First Release data are also published on the Internet*

---