



# SAOPŠTENJE

## FIRST RELEASE



Molimo korisnike da prilikom upotrebe podataka obavezno navedu izvor  
*Users are kindly requested to mention the data source*

GODINA/ YEAR VI

SARAJEVO, 18.09.2012.

BROJ/ NUMBER 7

### ZAPOSLENI PO DJELATNOSTIMA u julu 2012.

*PERSONS IN PAID EMPLOYMENT BY ACTIVITY,  
July 2012*

U julu 2012. broj zaposlenih u pravnim osobama BiH iznosio je 688 982, a od toga 281 372 žena. U odnosu na juni 2012. broj zaposlenih u pravnim osobama se smanjio za 0,2%, a broj zaposlenih žena se također smanjio za 0,3%.

*In July 2012, the number of persons in paid employment in legal entities in the BiH amounted to 688 982, out of which there were 281 372 women. As compared to June 2012, the number of persons in paid employment decreased by 0,2% and also the number of employed women decreased by 0,3%.*

Broj nezaposlenih u julu 2012. se povećao za 0,2%, a broj nezaposlenih žena se također povećao za 1,0% u odnosu na juni 2012.

*The number of unemployed persons in July 2012 increased by 0,2%, and the number of unemployed women also increased by 1,0%, as compared to June 2012.*

Na osnovu polugodišnjeg istraživanja s punim obuhvatom RAD-15, stanje 31. marta 2012. početkom avgusta 2012. godine napravljena je korekcija objavljenih podataka o zaposlenima u pravnim osobama, dobivenih mjesečnom istraživanjem RAD-1. Stoga su podaci od septembra 2011. do marta 2012. konačni, a za ostale mjesece 2012. godine privremeni.

*On the basis of the full-coverage semi-annual survey RAD-15, with the situation as on 31 March 2012, the published data on persons in employment in legal entities, calculated according to the monthly survey RAD-1, were corrected in August 2012. Therefore, data covering the period from September 2011 to March 2012 are final, while data for other months of 2012 are provisional.*

#### 1. AKTIVNO STANOVNIŠTVO BIH PREMA ADMINISTRATIVNIM IZVORIMA I SPOLU LABOUR FORCE OF BiH, ACCORDING TO ADMINISTRATIVE SOURCES AND BY SEX

	VII 2012. <sup>1)</sup>		VI 2012. <sup>1)</sup>		Indeksi Indices VII 2012 VI 2012		
	ukupno Total	žene Women	ukupno Total	žene Women	ukupno Total	žene Women	
Ukupno zaposleni	688 982	281 372	690 406	282 273	99,8	99,7	Total persons in employment
Nezaposleni <sup>2)</sup>	539 366	274 775	538 151	272 018	100,2	101,0	Unemployed persons <sup>2)</sup>

<sup>1)</sup> Statistička istraživanja RAD-1M i RAD-15. Podatak za juli i juni 2012. je privremeni.

<sup>2)</sup> Podaci su preuzeti od Agencije za rad i zapošljavanje BiH.

<sup>1)</sup> Statistical surveys RAD-1M and RAD-15. Data for July and June 2012 are provisional.

<sup>2)</sup> Data taken over from the Labor and Employment Agency of BiH

**2. INDEKSI KRETANJA BROJA ZAPOSLENIH U PRAVNIM OSOBAMA PREMA KD I SPOLU U JULU 2012.**  
**INDICES OF CHANGE IN NUMBER OF PERSONS IN PAID EMPLOYMENT IN LEGAL ENTITIES, ACCORDING TO CEA AND BY SEX, July 2012**

	Broj zaposlenih u julu 2012. <sup>1)</sup>		Indeksi Indices						
	Number of persons in paid employment, July 2012 <sup>1)</sup>		VII 2012 VI 2012		VII 2012 VII 2011		I-VII 2012 I-VII 2011		
	Ukupno Total	Žene Women	Ukupno Total	Žene Women	Ukupno Total	Žene Women	Ukupno Total	Žene Women	
<b>Ukupno</b>	688 982	281 372	99,8	99,7	99,4	100,2	99,3	100,0	<b>Total</b>
<b>A</b> Poljoprivreda, lov i šumarstvo	16 645	3 505	100,2	99,1	95,3	111,5	95,5	111,8	<b>A</b> Agriculture, hunting and forestry
<b>B</b> Ribarstvo	403	93	99,1	100,0	95,2	84,1	96,2	86,4	<b>B</b> Fishing
<b>C</b> Rudarstvo i vađenje	19 937	1 954	99,4	99,8	101,8	111,8	103,1	112,0	<b>C</b> Mining and quarrying
<b>D</b> Prerađivačka industrija	132 117	45 477	99,8	99,5	99,4	98,9	99,9	99,5	<b>D</b> Manufacturing
<b>E</b> Snabdijevanje električnom energijom, plinom i vodom	23 450	4 962	100,4	100,5	100,5	101,8	100,2	101,2	<b>E</b> Electricity, gas and water supply
<b>F</b> Građevinarstvo	34 422	3 422	99,2	97,2	91,6	87,7	92,0	90,9	<b>F</b> Construction
<b>G</b> Trgovina na veliko i na malo; popravak motornih vozila i motocikla te predmeta za ličnu upotrebu i domaćinstvo	127 299	61 799	100,2	100,2	97,6	97,6	97,4	96,9	<b>G</b> Wholesale and retail trade; repair of motor vehicles, motorcycles and personal and household goods
<b>H</b> Hoteli i restorani	27 645	13 316	100,3	100,0	99,5	99,0	97,4	97,9	<b>H</b> Hotels and restaurants
<b>I</b> Prijevoz, skladištenje i veze	48 840	10 844	99,9	99,6	98,4	100,3	97,8	100,0	<b>I</b> Transport, storage and communication
<b>J</b> Finansijsko posredovanje	16 667	10 587	99,0	99,1	101,4	101,9	101,2	101,2	<b>J</b> Financial intermediation
<b>K</b> Poslovanje nekretninama, iznajmljivanje i poslovne usluge	29 983	10 291	100,1	99,9	106,6	109,8	106,0	108,3	<b>K</b> Real estate, renting and business activities
<b>L</b> Javna uprava i odbrana; obavezno socijalno osiguranje	73 343	27 302	100,1	100,1	101,6	101,1	100,7	100,6	<b>L</b> Public administration and defence; compulsory social security
<b>M</b> Obrazovanje	60 449	39 691	98,8	98,8	101,4	101,8	101,8	102,2	<b>M</b> Education
<b>N</b> Zdravstvena zaštita i socijalna pomoć	48 443	34 083	100,4	100,4	102,2	101,7	102,0	101,7	<b>N</b> Health and social work
<b>O</b> Ostale društvene, socijalne i lične uslužne djelatnosti	26 481	12 552	99,7	99,3	98,8	99,7	100,6	100,9	<b>O</b> Other community, social and personal service activities
<b>P</b> Djelatnosti domaćinstva	-	-	-	-	-	-	-	-	<b>P</b> Activities of households
<b>Q</b> Izvanteritorijalne organizacije i tijela	-	-	-	-	-	-	-	-	<b>Q</b> Extra-territorial organisations and bodies

<sup>1)</sup> Privremeni podatak

<sup>1)</sup> Provisional data

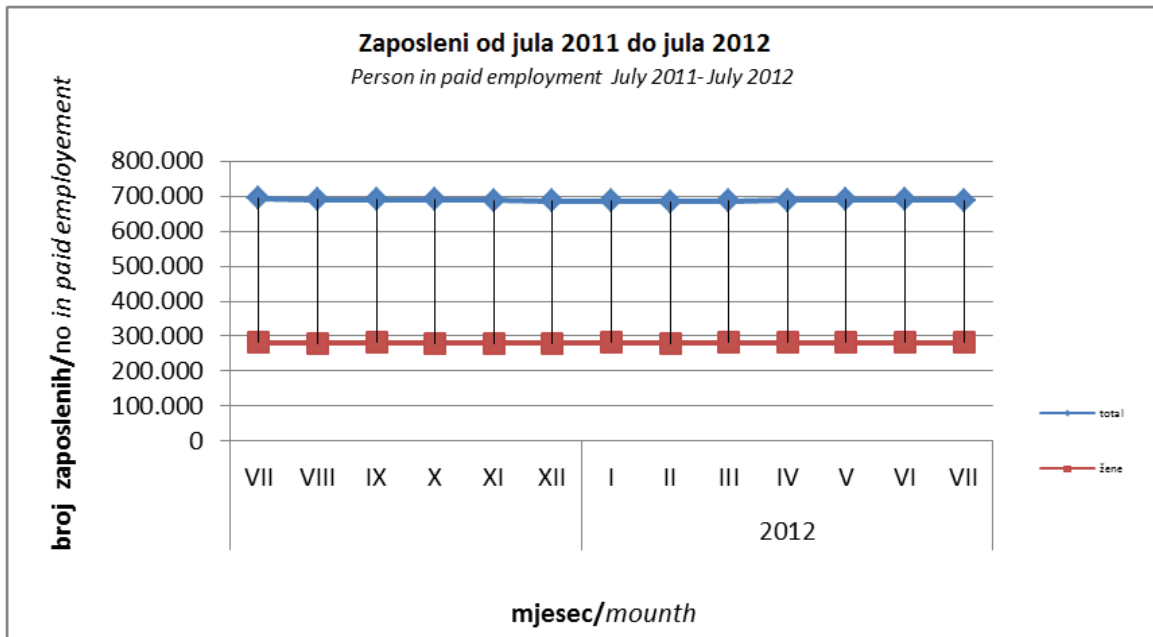
### 3. BROJ ZAPOSLENIH U PRAVNIM OSOBAMA PREMA KD I SPOLU

NUMBER OF PERSONS IN PAID EMPLOYMENT IN LEGAL ENTITIES, ACCORDING TO CEA AND BY SEX

	Ø 2011		2012.				
			VII <sup>1)</sup>		VI <sup>1)</sup>		
	Ukupno <i>Total</i>	Žene <i>Women</i>	Ukupno <i>Total</i>	Žene <i>Women</i>	Ukupno <i>Total</i>	Žene <i>Women</i>	
<b>Ukupno</b>	691 036	280 596	688 982	281 372	690 406	282 273	<b>Total</b>
<b>A</b> Poljoprivreda, lov i šumarstvo	17 187	3 289	16 645	3 505	16 610	3 535	<b>A</b> Agriculture, hunting and forestry
<b>B</b> Ribarstvo	431	107	403	93	406	93	<b>B</b> Fishing
<b>C</b> Rudarstvo i vađenje	19 386	1 728	19 937	1 954	20 061	1 957	<b>C</b> Mining and quarrying
<b>D</b> Prerađivačka industrija	132 989	46 100	132 117	45 477	132 447	45 687	<b>D</b> Manufacturing
<b>E</b> Snabdijevanje električnom energijom, plinom i vodom	23 327	4 890	23 450	4 962	23 355	4 937	<b>E</b> Electricity, gas and water supply
<b>F</b> Građevinarstvo	37 575	3 875	34 422	3 422	34 708	3 521	<b>F</b> Construction
<b>G</b> Trgovina na veliko i na malo; popravak motornih vozila i motocikla te predmeta za ličnu upotrebu i domaćinstvo	129 554	62 931	127 299	61 799	127 060	61 675	<b>G</b> Wholesale and retail trade, repair of motor vehicles; motorcycles and personal and household goods
<b>H</b> Hoteli i restorani	28 262	13 692	27 645	13 316	27 561	13 322	<b>H</b> Hotels and restaurants
<b>I</b> Prijevoz, skladištenje i veze	49 700	10 845	48 840	10 844	48 877	10 883	<b>I</b> Transport, storage and communication
<b>J</b> Finansijsko posredovanje	16 235	10 296	16 667	10 587	16 844	10 684	<b>J</b> Financial intermediation
<b>K</b> Poslovanje nekretninama, iznajmljivanje i poslovne usluge	28 121	9 441	29 983	10 291	29 948	10 302	<b>K</b> Real estate, renting and business activities
<b>L</b> Javna uprava i odbrana; obavezno socijalno osiguranje	72 071	26 899	73 343	27 302	73 300	27 265	<b>L</b> Public administration and defence; compulsory social security
<b>M</b> Obrazovanje	59 798	39 113	60 449	39 691	61 212	40 175	<b>M</b> Education
<b>N</b> Zdravstvena zaštita i socijalna pomoć	47 334	33 397	48 443	34 083	48 273	33 957	<b>N</b> Health and social work
<b>O</b> Ostale društvene, socijalne i lične uslužne djelatnosti	26 175	12 450	26 481	12 552	26 571	12 641	<b>O</b> Other community, social and personal service activities
<b>P</b> Djelatnosti domaćinstva	-	-	-	-	-	-	<b>P</b> Activities of households
<b>Q</b> Izvanteritorijalne organizacije i tijela	-	-	-	-	-	-	<b>Q</b> Extra-territorial organisations and bodies

<sup>1)</sup> Privremeni podatak

<sup>1)</sup> Provisional data



Područja djelatnosti prema KD:

- A Poljoprivreda, lov i šumarstvo
- B Ribarstvo
- C Rudarstvo i vađenje
- D Prerađivačka industrija
- E Snabdijevanje električnom energijom, plinom i vodom
- F Građevinarstvo
- G Trgovina na veliko i na malo; popravak motornih vozila i motocikla te predmeta za ličnu upotrebu i domaćinstvo
- H Hoteli i restorani
- I Prijevoz, skladištenje i veze
- J Finansijsko posredovanje
- K Poslovanje nekretninama, iznajmljivanje i poslovne usluge
- L Javna uprava i odbrana; obavezno socijalno osiguranje
- M Obrazovanje
- N Zdravstvena zaštita i socijalna pomoć
- O Ostale društvene, socijalne i lične uslužne djelatnosti

CEA activity sections:

- A Agriculture, hunting and forestry
- B Fishing
- C Mining and quarrying
- D Manufacturing
- E Electricity, gas and water supply
- F Construction
- G Wholesale and retail trade; repair of motor vehicles, motorcycles and personal and household goods
- H Hotels and restaurants
- I Transport, storage and communications
- J Financial intermediation
- K Real estate, renting and business activities
- L Public administration and defence; compulsory social security
- M Education
- N Health and social work
- O Other community, social and personal service activities

## METODOLOŠKA OBJAŠNENJA

### Izvor podataka

Broj zaposlenih u pravnim osobama rezultat je obrade podataka redovnog godišnjeg istraživanja i redovnog mjesečnog istraživanja, kojim je obuhvaćeno 70% zaposlenih iz svakog odjeljka KD.

Tim istraživanjima obuhvaćene su pravne osobe svih oblika vlasništva, tijela državne vlasti i tijela jedinica lokalne i područne (regionalne) samouprave na području BiH. Podaci se prikupljaju izvještajem koji se u pravnim osobama popunjava na osnovi evidencija o zaposlenima.

Podaci o zaposlenima u obrtu i djelatnostima slobodnih profesija obrađuju se na osnovi matične evidencije o osiguranicima penzionog osiguranja, a podaci se preuzimaju od zavoda za penziono osiguranje.

Broj nezaposlenih preuzima se od Agencije za rad i zapošljavanje BiH.

### Obuhvat i uporedivost

Istraživanjem o zaposlenima u pravnim osobama obuhvaćeni su zaposleni koji imaju zasnovan radni odnos bez obzira na vrstu radnog odnosa i dužinu radnog vremena.

Istraživanjem o zaposlenima u obrtu i u djelatnostima slobodnih profesija obuhvaćeni su vlasnici i zaposlenici prijavljeni službama zavoda za penziono osiguranje.

### Definicije

**Zaposleni** su sve osobe koje su zasnovale radni odnos s poslodavcem na određeno ili neodređeno vrijeme, nezavisno o dužini radnog vremena i vlasništvu pravne osobe.

**Godišnji prosjek broja zaposlenih** izračunava se na osnovi podataka mjesečnih stanja za tu godinu korigovanih podacima punog obuhvata sa stanjem 31. marta i 30. septembra.

**Stopa nezaposlenosti** izračunava se kao odnos nezaposlenih prema radnoj snazi.

### Skraćenice

d. n. drugdje nespomenuto  
KD Klasifikacija djelatnosti

### Znakovi

- nema pojave

## NOTES OF METHODOLOGY

### Data source

*The number of persons in paid employment in legal entities results from data processing of regular annual and monthly surveys, which comprises 70% of persons in paid employment in each KD division.*

*These surveys cover legal entities of all types of ownership, government bodies, and bodies of local and regional self-government units on the territory of the BiH. Data are collected through the report filled in by legal entities on the basis of the records of persons in employment.*

*Data on persons in employment in crafts and trades and free lances are processed according to the records on pension insurance beneficiaries obtained from the Institute for Pension Insurance.*

*The data of unemployed persons are obtained from the Labor and Employment Agency of BiH.*

### Coverage and comparability

*The survey on persons in paid employment in legal entities includes all persons who have signed a work contract, regardless of the type of work contract and whether they work full time or less than full time.*

*The survey on persons in crafts and trades and free lances includes owners and employees registered in the Institute for Pension Insurance.*

### Definitions

***Persons in paid employment** are all persons who have signed a work contract with the employer for a fixed or unspecified period of time, irrespective of type of ownership and of whether they work full time or less than full time.*

***Annual average of persons in paid employment** is calculated on the basis of data by months corrected by the full coverage data with the situation as on 31 March and 30 September.*

***Unemployment rate** is calculated as a ratio of unemployed persons and labour force.*

### Abbreviations

n.e.c. not elsewhere classified  
CEA Classification Economic of Activities

### Symbols

- no occurrence

---

Izdaje i štampa Agencija za statistiku Bosne i Hercegovine, 71000 Sarajevo, Zelenih beretki 26  
Published and printed by the Agency for Statistics of the Bosnia and Herzegovina, 71000 Sarajevo, Zelenih beretki 26  
Telefon/Phone: +387 (33) 911 911; Telefaks/Telefax: +387 (33) 220 622  
Elektronska pošta/E-mail : [bhas@bhas.ba](mailto:bhas@bhas.ba); Internetska stranica/Web site: <http://www.bhas.ba>

**Odgovara direktor Zdenko Milinović**  
*Person responsible: Zdenko Milinović, Director General*

**Saopštenje priredili: mr.sc. Milenko Stojanović, Ivana Simić, Selma Bajramović**  
*Prepared by: mr.sc. Milenko Stojanović, Ivana Simić, Selma Bajramović*

**Podaci iz ovog saopštenja objavljuju se i na internetu**  
*First Release data are also published on the Internet*

---