



САОПШТЕЊЕ

FIRST RELEASE



Молимо кориснике да приликом употребе података обавезно наведу извор
Users are kindly requested to mention the data source

ГОДИНА/YEAR: VI

САРАЈЕВО, 21. 2. 2013.

БРОЈ/NUMBER: 12

ПРОСЈЕЧНЕ МЈЕСЕЧНЕ БРУТО ПЛАТЕ ЗАПОСЛЕНИХ за децембар 2012.

*AVERAGE MONTHLY GROSS EARNINGS OF PERSONS IN EMPLOYMENT
December 2012*

Просјечна мјесечна бруто плата по запосленом код правних лица у БиХ за децембар 2012. године износила је 1.299 КМ, што показује да се бруто плаћа номинално није мијењала у односу на новембар 2012. године.

In December 2012, the average monthly gross earning per person in employment in legal entities in the BiH amounted to 1.299 KM, which represented that average monthly gross earning nominally remain the same as compared to November 2012.

Просјечна мјесечна бруто плата за децембар 2012. године у односу на децембар прошле године номинално је виша за 0,4%.

In comparison to December 2011 the average monthly gross earnings for the December 2012 was nominally higher by 0,4%.

1. ПРОСЈЕЧНА МЈЕСЕЧНА БРУТО ПЛАТА ЗА ДЕЦЕМБАР 2012.

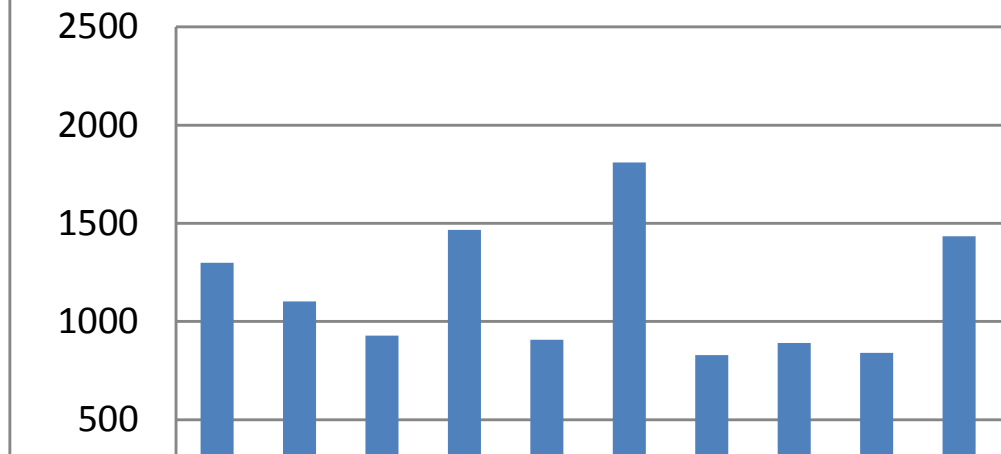
AVERAGE MONTHLY GROSS EARNING, December 2012

	XII 2012	Индекси <i>Indices</i>		
		<u>XII 2012</u> XI 2012	<u>XII 2012</u> XII 2011	
Просјечна мјесечна бруто плата, КМ	1.299	100,0	100,4	<i>Average monthly gross earning, KM</i>

2. ПРОСЈЕЧНЕ МЈЕСЕЧНЕ БРУТО ПЛАТЕ ЗА ДЕЦЕМБАР 2012. ПРЕМА КД-У.
AVERAGE MONTHLY GROSS EARNINGS, ACCORDING TO CEA, December 2012

	Просјечне бруто плате по запосленоме, КМ <i>Average gross earnings per person in paid employment, КМ</i>	Номинални <i>Nominal</i>				
		За мјесец <i>For month</i>				
			XII 2012	<u>XII 2012</u> XI 2012		<u>XII 2012</u> XII 2011
Укупно	1.299	100,0	100,4	102,3	Total	
A Пољопривреда, лов и шумарство	1.102	98,0	101,7	104,5	A <i>Agriculture, hunting and forestry</i>	
B Рибарство	928	100,5	98,9	100,1	B <i>Fishing</i>	
C Рударство и вађење	1.466	101,3	101,5	105,3	C <i>Mining and quarrying</i>	
D Прерађивачка индустрија	907	100,1	102,3	103,1	D <i>Manufacturing</i>	
E Снабдјевање електричном енергијом, плинком и водом	1.809	99,3	99,4	100,0	E <i>Electricity, gas and water supply</i>	
F Грађевинарство	828	97,9	96,4	98,5	F <i>Construction</i>	
G Трговина на велико и на мало; поправка моторних возила и мотоцикла те предмета за личну употребу и домаћинство	890	99,3	100,9	102,1	G <i>Wholesale and retail trade, repair of motor vehicles; motorcycles and personal and household goods</i>	
H Хотели и ресторани	840	97,3	98,9	101,5	H <i>Hotels and restaurants</i>	
I Превоз, складиштење и везе	1.434	98,2	100,0	102,9	I <i>Transport, storage and communication</i>	
J Финансијско посредовање	2.164	102,9	96,8	104,1	J <i>Financial intermediation</i>	
K Послованње некретнинама, изнајмљивање и пословне услуге	1.157	103,5	103,4	103,2	K <i>Real estate, renting and business activities</i>	
L Јавна управа и одбрана; обавезно социјално осигурање	1.822	100,7	99,3	101,0	L <i>Public administration and defence; compulsory social security</i>	
M Образовање	1.338	99,3	98,3	99,5	M <i>Education</i>	
N Здравствена и социјална заштита	1.602	99,1	100,6	102,3	N <i>Health and social work</i>	
O Остале друштвене, социјалне и личне услужне дјелатности	1.178	100,2	103,5	104,1	O <i>Other community, social and personal service activities</i>	
P Дјелатности домаћинства	-	-	-	-	P <i>Activities of households</i>	
Q Извантериторијалне организације и тијела	-	-	-	-	Q <i>Extra-territorial organisations and bodies</i>	

Просјечне мјесечне бруто плате за децембар
Average monthly gross earnings, according to CEA



Подручја дјелатности према КД:

- A Пољопривреда, лов и шумарство
- B Рибарство
- C Рударство и вађење
- D Прерађивачка индустрија
- E Снабдјевање електричном енергијом, плинком и водом
- F Грађевинарство
- G Трговина на велико и на мало; поправак моторних возила и мотоцикла те предмета за личну употребу и домаћинство
- H Хотели и ресторани
- I Превоз, складиштење и везе
- J Финансијско посредовање
- K Пословање некретнинама, изнајмљивање и пословне услуге
- L Јавна управа и одбрана, обвезно социјално осигурање
- M Образовање
- N Здравствена социјална заштита
- O Остале друштвене, социјалне и личне услужне дјелатности

CEA activity sections:

- A *Agriculture, hunting and forestry*
- B *Fishing*
- C *Mining and quarrying*
- D *Manufacturing*
- E *Electricity, gas and water supply*
- F *Construction*
- G *Wholesale and retail trade; repair of motor vehicles, motorcycles and personal and household goods*
- H *Hotels and restaurants*
- I *Transport, storage and communications*
- J *Financial intermediation*
- K *Real estate, renting and business activities*
- L *Public administration and defence; compulsory social security*
- M *Education*
- N *Health and social work*
- O *Other community, social and personal service activities*

МЕТОДОЛОШКА ОБЈАШЊЕЊА

Извор података

Подаци о просјечним мјесечним бруто платама прате се редовним мјесечним истраживањем о запосленима и плати (РАД – 1). Истраживањем су обухваћени запослени код правних лица свих облика власништва, у тијелима државне власти свих нивоа, установе и друге организације по организационо-територијалном принципу на нивоу општине.

Нису обухваћени запослени у занатству и слободним професијама као и припадници одбране.

Подаци о платама прикупљају се извјештајем који се код правних лица попуњава на основи евиденција о платама.

Обухват и упоредивост

Истраживањем о просјечним мјесечним исплаћеним бруто и нето платама запослених код правних лица обухваћене су исплаћене бруто и нето плате запослених који имају заснован радни однос, без обзира на врсту радног односа и дужину радног времена.

Подаци о просјечној мјесечној исплаћеној бруто и нето плати по запосленом исказују се према начелу обављених исплата у текућем за претходни мјесец, што одговара динамици исплата у највећем броју приватних лица те се и просјек плате по запосленом односи на мјесец за који је исплата примљена.

Дефиниције

Просјечна мјесечна исплаћена бруто плата обухвата све врсте нето плата запослених плус законом прописана обвезна издвајања из бруто плате (доприноси из бруто плате и аконтација пореза на доходак). **Номинални индекси бруто плаћа** израчунавају се из података о просјечним мјесечним износима бруто плата за одговарајуће мјесеце и године.

Скраћенице

д.н. другдје неспоменуто
КД Класификација дјелатности

Знакови

- нема појаве

NOTES ON METHODOLOGY

Data source

Data on average monthly paid off gross earnings are based on regular monthly survey on employment and wages (RAD -1). The survey comprises persons in employment in legal entities of all types of ownership, government bodies, institutions and other organizations.

Persons employed in crafts and trades and free lances and persons employed in defence.

Data on earnings are collected by a report form to be filled in by legal entities on the basis of their respective payrolls.

Coverage and comparability

The statistical survey on average monthly gross and net earnings of persons employed in legal entities includes gross and net earnings of persons in permanent employment, irrespective of the kind of employment and number of working-hours..

Data on average gross and net earnings are presented according to realised pays in current for previous month, which is in line with the pay-off dynamics in most legal entities, so the average earning per employed person refers to the month for which the pay is received.

Definitions

Average monthly paid off gross earnings comprises net income of a person in employment plus contributions from gross earnings and advance income tax as prescribed by law. **Nominal indices of gross earnings** are calculated from data on average monthly gross earnings for respective month and year.

Abbreviations

n.e.c. not elsewhere classified
CEA Classification Economic of Activities

Symbols

- no occurrence

Издаје и штампа Агенција за статистику БиХ

Published and printed by the Agency for Statistics of Bosnia and Herzegovina

71000 Сарајево, Зелених беретки 26, телефон/phone: (33) 911 911, телефакс/fax: (33) 220 622

Одговара: Зденко Милиновић, директор

Person responsible: Zdenko Milinović, Director General

Припремио: мр.сц. Миленко Стојановић; Ивана Симић; Селма Бајрамовић

Prepared by: mr.sc. Milenko Stojanović; Ms Ivana Simić; Ms Selma Bajramović

Тираж: 150 примјерака

150 copies printed

Електронска пошта/E-mail: bhas@bhas.ba

Интернет страница/Web site: http://www.bhas.ba

Подаци из овог саопштења објављују се и на интернету.

First Release data are also published on the Internet