



САОПШТЕЊЕ

FIRST RELEASE



Молимо кориснике да приликом употребе података обавезно наведу извор
Users are kindly requested to mention the data source

ГОДИНА/YEAR: VI

САРАЈЕВО, 21. 2. 2013.

БРОЈ/NUMBER: 4

ПРОСЈЕЧНЕ МЈЕСЕЧНЕ БРУТО ПЛАТЕ ЗАПОСЛЕНИХ У 2012. по обрачунском периоду (II квартал)

*AVERAGE MONTHLY GROSS EARNINGS OF PERSONS IN EMPLOYMENT, 2012
by accounting period (IV quarter)*

За четврти квартал 2012. године просјечна мјесечна бруто плаћа по запосленом код правних лица у БиХ износила је 1.299 КМ, а у трећем кварталу 2012. године износила је 1.286 КМ, што показује да је просјечна мјесечна бруто плата у четвртом кварталу 2012. године номинално виша за 1% у односу на трећи квартал 2012. године.

For the fourth quarter of 2012, the average monthly gross earning per person in employment in legal entities in the BiH amounted to 1.299 KM, and in the third quarter of 2012 amounted to 1.286 KM, which represent that the average monthly gross earnings was nominally by 1% higher in the fourth quarter of 2012 as compared to the third quarter of 2012.

1. ПРОСЈЕЧНЕ МЈЕСЕЧНЕ БРУТО ПЛАТЕ ЗА IV КВАРТАЛ 2012

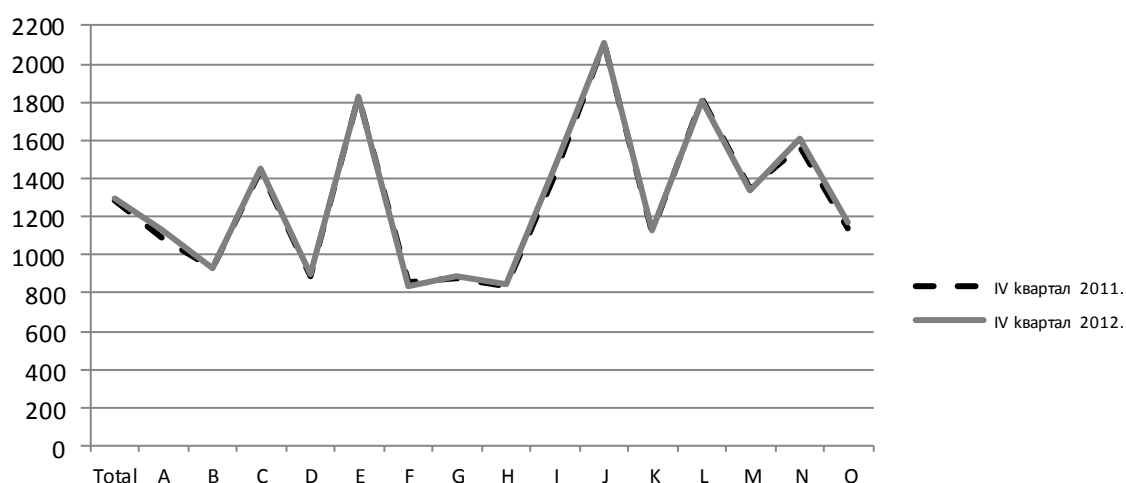
AVERAGE MONTHLY GROSS EARNINGS, QUARTERLY DATA, 2012

| | X – XII 2012 | VII – IX 2012 | X – XII 2011 | Индекси Indices | |
|-----------------------------------------|--------------|---------------|--------------|--------------------------------------|--------------------------------------------|
| | | | | $\frac{X - XII 2012}{VII - IX 2012}$ | |
| Просјечна мјесечна бруто плата, (КМ) | 1.299 | 1.286 | 1.283 | 101,0 | <i>Average monthly gross earning, (KM)</i> |

2. ПРОСЈЕЧНЕ МЈЕСЕЧНЕ БРУТО ПЛАТЕ У 2012. ПРЕМА КД
AVERAGE MONTHLY GROSS EARNINGS, ACCORDING TO CEA, 2012

| | Просјечне бруто плате по запосленоме, КМ <i>Average gross earnings per person in employment, KM</i> | | | Индекси кретања просјечних бруто плата за мјесец <i>Indices of change in average monthly gross earnings</i> | | |
|---------------------------------------------------------------------------------------------------------------------------|--------------------------------------------------------------------------------------------------------|---------------|--------------|----------------------------------------------------------------------------------------------------------------|-------------------------------------|--------------------------------------------------------------------------------------------------------------------|
| | по кварталима <i>Quarters</i> | | | по кварталима <i>Quarters</i> | | |
| | X – XII 2012 | VII – IX 2012 | X – XII 2011 | $\frac{X - XII 2012}{VII - IX 2012}$ | $\frac{X - XII 2012}{X - XII 2011}$ | |
| Укупно | 1.299 | 1.286 | 1.283 | 101,0 | 101,3 | Total |
| A Пољопривреда, лов и шумарство | 1.124 | 1.127 | 1.084 | 99,8 | 103,7 | A <i>Agriculture, hunting and forestry</i> |
| B Рибарство | 931 | 959 | 933 | 97,1 | 99,8 | B <i>Fishing</i> |
| C Рударство и вађење руда | 1.457 | 1.450 | 1.444 | 100,4 | 100,9 | C <i>Mining and quarrying</i> |
| D Прерађивачка индустрија | 904 | 896 | 890 | 100,9 | 101,5 | D <i>Manufacturing</i> |
| E Снабдјевање електричном енергијом, плинот и водом | 1.828 | 1.815 | 1.828 | 100,8 | 100,0 | E <i>Electricity, gas and water supply</i> |
| F Грађевинарство | 839 | 835 | 854 | 100,5 | 98,2 | F <i>Construction</i> |
| G Трговина на велико и на мало; поправак моторних возила и мотоцикала, те предмета за личну употребу и домаћинство | 892 | 884 | 882 | 100,9 | 101,1 | G <i>Wholesale and retail trade, repair of motor vehicles; motorcycles and personal and household goods</i> |
| H Хотели и ресторани | 850 | 842 | 840 | 101,0 | 101,2 | H <i>Hotels and restaurants</i> |
| I Превоз, складиштење и везе | 1.457 | 1.432 | 1.416 | 101,8 | 102,9 | I <i>Transport, storage and communication</i> |
| J Финансијско посредовање | 2.115 | 2.087 | 2.114 | 101,4 | 100,0 | J <i>Financial intermediation</i> |
| K Пословање некретнинама, изнајмљивање и пословне услуге | 1.125 | 1.110 | 1.119 | 101,4 | 100,6 | K <i>Real estate, renting and business activities</i> |
| L Јавна управа и одбрана; обавезно социјално осигурање | 1.812 | 1.805 | 1.820 | 100,4 | 99,6 | L <i>Public administration and defence; compulsory social security</i> |
| M Образовање | 1.342 | 1.324 | 1.348 | 101,3 | 99,5 | M <i>Education</i> |
| N Здравствена и социјална заштита | 1.614 | 1.601 | 1.569 | 100,8 | 102,9 | N <i>Health and social work</i> |
| O Остале друштвене, социјалне и личне услужне дјелатности | 1.176 | 1.160 | 1.137 | 101,3 | 103,4 | O <i>Other community, social and personal service activities</i> |
| P Дјелатности домаћинства | - | - | - | - | - | P <i>Activities of households</i> |
| Q Вантериторијалне организације и тијела | - | - | - | - | - | Q <i>Extra-territorial organisations and bodies</i> |

Просјечне мјесечне бруто плате за четврти квартал 2012. и 2011. године према КД
Average monthly gross earnings for the fourth quarter, 2012 and 2011, according to CEA



Подручја дјелатности према КД:

- A Пољопривреда, лов и шумарство
- B Рибарство
- C Рударство и вађење
- D Прерађивачка индустрија
- E Снабдјевање електричном енергијом, плинком и водом
- F Грађевинарство
- G Трговина на велико и на мало; поправак моторних возила и мотоцикла те предмета за личну употребу и домаћинство
- H Хотели и ресторани
- I Превоз, складиштење и везе
- J Финансијско посредовање
- K Пословање некретнинама, изнајмљивање и пословне услуге
- L Јавна управа и одбрана, обавезно социјално осигурање
- M образовање
- N Здравствена и социјална заштита
- O Остале друштвене, социјалне и личне услужне дјелатности

CEA activity sections:

- A Agriculture, hunting and forestry
- B Fishing
- C Mining and quarrying
- D Manufacturing
- E Electricity, gas and water supply
- F Construction
- G Wholesale and retail trade; repair of motor vehicles, motorcycles and personal and household goods
- H Hotels and restaurants
- I Transport, storage and communications
- J Financial intermediation
- K Real estate, renting and business activities
- L Public administration and defence; compulsory social security
- M Education
- N Health and social work
- O Other community, social and personal service activities

МЕТОДОЛОШКА ОБЈАШЊЕЊА

Извор података

Подаци о просјечним мјесечним бруто плаћама прате се редовним мјесечним истраживањем о запосленим и плати (РАД – 1). Истраживањем су обухваћени запослени код правних лица свих облика власништва, у тијелима државне власти свих нивоа, установе и друге организације по организационо-територијалном принципу на нивоу општине.

Нису обухваћени запослени у занатству и слободним професијама као и припадници одбране.

Подаци о платама прикупљају се извјештајем који се код правних лица попуњава на основи евиденција о платама.

Обухват и упоредивост

Истраживањем о просјечним мјесечним исплаћеним бруто и нето платама запослених код правних лица обухваћене су исплаћене бруто и нето плате запослених који имају заснован радни однос, без обзира на врсту радног односа и дужину радног времена.

Подаци о просјечној мјесечној исплаћеној бруто и нето плати по запосленом исказују се према начелу обављених исплата у текућем за претходни мјесец, што одговара динамици исплата у највећем броју правних особа те се и просјек плате по запосленом односи на мјесец за који је исплата примљена.

Дефиниције

Просјечна мјесечна исплаћена бруто плата обухвата све врсте нето плата запослених плус законом прописана обвезна издвајања из бруто плате (доприноси из бруто плате и аконтација пореза на доходак). **Номинални индекси бруто плата** израчунавају се из података о просјечним мјесечним износима бруто плата за одговарајуће мјесеце и године.

Скраћенице

д.н. другдје неспоменуто
КД Класификација дјелатности

Знакови

- нема појаве

NOTES ON METHODOLOGY

Data source

Data on average monthly paid off gross earnings are based on regular monthly survey on employment and wages (RAD -1). The survey comprises persons in employment in legal entities of all types of ownership, government bodies, institutions and other organizations.

Persons employed in crafts and trades and free lances and persons employed in defence.

Data on earnings are collected by a report form to be filled in by legal entities on the basis of their respective payrolls.

Coverage and comparability

The statistical survey on average monthly gross and net earnings of persons employed in legal entities includes gross and net earnings of persons in permanent employment, irrespective of the kind of employment and number of working-hours.

Data on average gross and net earnings are presented according to realised pays in current for previous month, which is in line with the pay-off dynamics in most legal entities, so the average earning per employed person refers to the month for which the pay is received.

Definitions

Average monthly paid off gross earnings comprises net income of a person in employment plus contributions from gross earnings and advance income tax as prescribed by law. **Nominal indices of gross earnings** are calculated from data on average monthly gross earnings for respective month and year.

Abbreviations

n.e.c. not elsewhere classified
CEA Classification Economic of Activities

Symbols

- no occurrence

Издаје и штампа Агенција за статистику БиХ

Published and printed by the Agency for Statistics of the Bosnia and Herzegovina
71000 Сарајево, Зелених беретки 26, телефон/phone: (33) 911 911, телефакс/fax: (33) 220 622

Одговара: Зденко Милиновић, директор

Person responsible: Zdenko Milinović, Director General

Припремио : мр.сц. Миленко Стојановић; Ивана Симић; Селма Бајрамовић

Prepared by: mr.sc. Milenko Stojanović; Ms Ivana Simić; Ms Selma Bajramović

Тираж: 150 примјерака

150 copies printed

Електронска пошта/E-mail: bhas@bhas.ba

Интернет страница/Web site: <http://www.bhas.ba>

Подаци из овог саопштења објављују се и на интернету.

First Release data are also published on the Internet.