



# SAOPŠTENJE

## FIRST RELEASE



Molimo korisnike da prilikom upotrebe podataka obavezno navedu izvor  
*Users are kindly requested to mention the data source*

GODINA/YEAR: VII

SARAJEVO, 15.03.2013.

BROJ/NUMBER: 1

### PROSJEČNE MJESEČNE BRUTO PLAĆE ZAPOSLENIH za januar 2013

*AVERAGE MONTHLY GROSS EARNINGS OF PERSONS IN EMPLOYMENT  
January 2013*

Prosječna mjesečna bruto plaća po zaposlenome u pravnim osobama BiH za januar 2013. godine iznosila je 1.294 KM, što pokazuje nominalni pad za 0,4% u odnosu na decembar 2012. godine.

*In January 2013, the average monthly gross earning per person in employment in legal entities in the BiH amounted to 1.294 KM, which represented the nominal decrease of 0,4% as compared to December 2012.*

Prosječna mjesečna bruto plaća za januar 2013. godine u odnosu na januar prošle godine nominalno je viša za 0,5%.

*In comparison to January 2012 the average monthly gross earning for the January 2013 was nominally higher by 0,5%.*

#### 1. PROSJEČNA MJESEČNA BRUTO PLAĆA ZA JANUAR 2013.

*AVERAGE MONTHLY GROSS EARNING, January 2012*

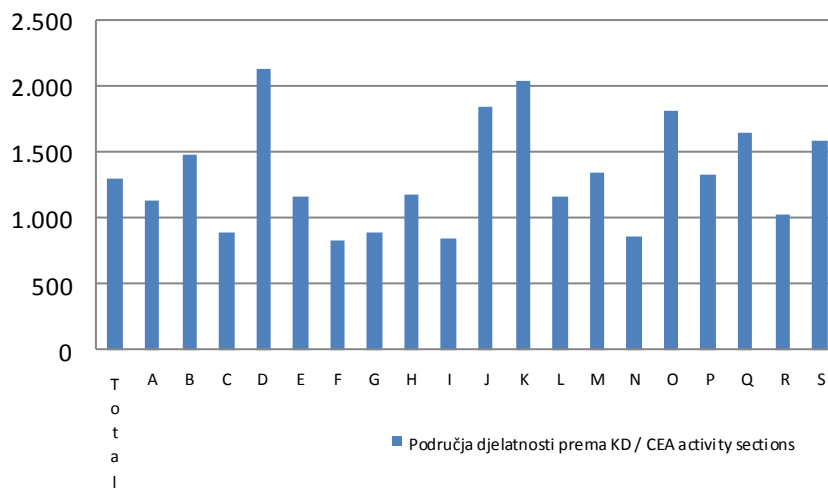
	I 2013	Indeksi <i>Indices</i>		
		<u>I 2013</u> XII 2012	<u>I 2013</u> I 2012	
Prosječna mjesečna bruto plaća, KM	1.294	99,6	100,5	<i>Average monthly gross earning, KM</i>

## 2. PROSJEČNE MJESEČNE BRUTO PLAĆE ZA JANUAR 2013. PREMA KD-u.

AVERAGE MONTHLY GROSS EARNINGS, ACCORDING TO CEA, January 2013

	Prosječne bruto plaće po zaposlenome, KM <i>Average gross earnings per person in paid employment, KM</i>	Nominalni <i>Nominal</i>				
		Za mjesec <i>For month</i>				
		I 2013	I 2013 XII 2012	I 2013 I 2012		I 2013 Ø 2012
<b>Ukupno</b>	1.294	99,6	100,5	100,3	<b>Total</b>	
<b>A</b> Poljoprivreda, šumarstvo i ribolov	1.135	101,5	105,2	101,7	<b>A</b> <i>Agriculture, forestry and fishing</i>	
<b>B</b> Vađenje ruda i kamena	1.480	100,8	104,0	102,3	<b>B</b> <i>Mining and quarrying</i>	
<b>C</b> Prerađivačka industrija	897	100,3	101,1	101,4	<b>C</b> <i>Manufacturing</i>	
<b>D</b> Proizvodnja i snabdijevanje električnom energijom, plinom, parom i klimatizacija	2.132	105,3	101,7	103,9	<b>D</b> <i>Electricity, gas, steam and air conditioning supply</i>	
<b>E</b> Snabdijevanje vodom; uklanjanje otpadnih voda, gospodarenje otpadom, te djelatnosti sanacije	1.168	100,4	101,7	101,2	<b>E</b> <i>Water supply; sewerage, waste management and remediation activities</i>	
<b>F</b> <sup>okoliša</sup> Građevinarstvo	828	100,5	98,7	99,5	<b>F</b> <i>Construction</i>	
<b>G</b> Trgovina na veliko i malo; popravak motornih vozila i motocikala	883	98,5	99,5	99,1	<b>G</b> <i>Wholesale and retail trade; repair of motor vehicles and motorcycles</i>	
<b>H</b> Prijevoz i skladištenje	1.172	100,1	99,3	100,2	<b>H</b> <i>Transportation and storage</i>	
<b>I</b> Djelatnosti pružanja smještaja, te pripreme i usluživanja hrane (hotelijerstvo i ugostiteljstvo)	846	100,9	102,8	100,9	<b>I</b> <i>Accommodation and food service activities</i>	
<b>J</b> Informacije i komunikacije	1.848	99,3	104,9	100,2	<b>J</b> <i>Information and communication</i>	
<b>K</b> Finansijske djelatnosti i djelatnosti osiguranja	2.047	94,7	100,9	98,0	<b>K</b> <i>Financial and insurance activities</i>	
<b>L</b> Poslovanje nekretninama	1.157	93,0	98,7	94,8	<b>L</b> <i>Real estate activities</i>	
<b>M</b> Stručne, znanstvene i tehničke djelatnosti	1.351	96,2	96,5	99,3	<b>M</b> <i>Professional, scientific and technical activities</i>	
<b>N</b> Administrativne i pomoćne uslužne djelatnosti	865	97,7	95,6	100,4	<b>N</b> <i>Administrative and support service activities</i>	
<b>O</b> Javna uprava i odbrana, obavezno socijalno osiguranje	1.809	99,3	99,8	100,0	<b>O</b> <i>Public administration and defence; compulsory social security</i>	
<b>P</b> Obrazovanje	1.323	98,8	98,6	98,7	<b>P</b> <i>Education</i>	
<b>Q</b> Djelatnosti zdravstvene zaštite i socijalne zaštite	1.643	102,3	102,2	102,1	<b>Q</b> <i>Human health and social work activities</i>	
<b>R</b> Umjetnost, zabava i rekreacija	1.031	99,8	99,9	100,0	<b>R</b> <i>Arts, entertainment and recreation</i>	
<b>S</b> Ostale uslužne djelatnosti	1.587	94,3	99,7	98,9	<b>S</b> <i>Other service activities</i>	

**Prosječne mjesečne bruto plaće za januar 2013. godine prema KD**  
*Average monthly gross earnings, according to CEA, January 2013*



**Područje djelatnosti prema KD:**

- A Poljoprivreda, šumarstvo i ribolov
- B Vađenje ruda i kamena
- C Prerađivačka industrija
- D Proizvodnja i snabdijevanje električnom energijom, plinom, parom i klimatizacija
- E Snabdijevanje vodom; uklanjanje otpadnih voda, gospodarenje otpadom, te djelatnosti sanacije okoliša
- F Građevinarstvo
- G Trgovina na veliko i malo; popravak motornih vozila i motocikala
- H Prijevoz i skladištenje
- I Djelatnosti pružanja smještaja, te pripreme i usluživanja hrane (hoteljerstvo i ugostiteljstvo)
- J Informacije i komunikacije
- K Finansijske djelatnosti i djelatnosti osiguranja
- L Poslovanje nekretninama
- M Stručne, znanstvene i tehničke djelatnosti
- N Administrativne i pomoćne uslužne djelatnosti
- O Javna uprava i odbrana, obavezno socijalno osiguranje
- P Obrazovanje
- Q Djelatnosti zdravstvene zaštite i socijalne zaštite
- R Umjetnost, zabava i rekreacija
- S Ostale uslužne djelatnosti

**CEA activity sections:**

- A *Agriculture, forestry and fishing*
- B *Mining and quarrying*
- C *Manufacturing*
- D *Electricity, gas, steam and air conditioning supply*
- E *Water supply; sewerage, waste management and remediation activities*
- F *Construction*
- G *Wholesale and retail trade; repair of motor vehicles and motorcycles*
- H *Transportation and storage*
- I *Accommodation and food service activities*
- J *Information and communication*
- K *Financial and insurance activities*
- L *Real estate activities*
- M *Professional, scientific and technical activities*
- N *Administrative and support service activities*
- O *Public administration and defence; compulsory social security*
- P *Education*
- Q *Human health and social work activities*
- R *Arts, entertainment and recreation*
- S *Other service activities*

## METODOLOŠKA OBJAŠNJENJA

### Izvor podataka

Podaci o prosječnim mjesečnim bruto plaćama prate se redovnim mjesečnim istraživanjem o zaposlenima i plaći (RAD – 1). Istraživanjem su obuhvaćeni zaposleni u pravnim osobama svih oblika vlasništva, u tijelima državne vlasti svih nivoa, ustanove i druge organizacije po organizaciono-teritorijalnom principu na nivou općine.

Nisu obuhvaćeni zaposleni u obrtu i slobodnim profesijama kao i pripadnici odbrane.

Podaci o plaćama prikupljaju se izvještajem koji se u pravnim osobama popunjava na osnovi evidencija o plaćama.

### Obuhvat i usporedivost

Istraživanjem o prosječnim mjesečnim isplaćenim bruto i neto plaćama zaposlenih u pravnim osobama obuhvaćene su isplaćene bruto i neto plaće zaposlenih koji imaju zasnovan radni odnos, bez obzira na vrstu radnog odnosa i duljinu radnog vremena.

Podaci o prosječnoj mjesečnoj isplaćenoj bruto i neto plaći po zaposlenome iskazuju se prema načelu obavljenih isplata u tekućem za prethodni mjesec, što odgovara dinamici isplata u najvećem broju pravnih lica te se i prosjek plaće po zaposlenome odnosi na mjesec za koji je isplata primljena.

### Definicije

**Prosječna mjesečna isplaćena bruto plaća** obuhvaća sve vrste neto plaća zaposlenih plus zakonom propisana obavezna izdvajanja iz bruto plaće (doprinosi iz bruto plaće i akontacija poreza na dohodak). **Nominalni indeksi bruto plaća** izračunavaju se iz podataka o prosječnim mjesečnim iznosima bruto plaća za odgovarajuće mjesece i godine.

### Kratice

d.n. drugdje nespomenuto  
KD Klasifikacija djelatnosti

### Znakovi

- nema pojave

## NOTES ON METHODOLOGY

### Data source

Data on average monthly paid off gross earnings are based on regular monthly survey on employment and wages (RAD -1). The survey comprises persons in employment in legal entities of all types of ownership, government bodies, institutions and other organizations.

Persons employed in crafts and trades and free lances and persons employed in defence.

Data on earnings are collected by a report form to be filled in by legal entities on the basis of their respective payrolls.

### Coverage and comparability

The statistical survey on average monthly gross and net earnings of persons employed in legal entities includes gross and net earnings of persons in permanent employment, irrespective of the kind of employment and number of working-hours..

Data on average gross and net earnings are presented according to realised pays in current for previous month, which is in line with the pay-off dynamics in most legal entities, so the average earning per employed person refers to the month for which the pay is received.

### Definitions

**Average monthly paid off gross earnings** comprises net income of a person in employment plus contributions from gross earnings and advance income tax as prescribed by law. **Nominal indices of gross earnings** are calculated from data on average monthly gross earnings for respective month and year.

### Abbreviations

n.e.c. not elsewhere classified  
CEA Classification Economic of Activities

### Symbols

- no occurrence

---

#### Izdaje i štampa Agencija za statistiku BiH

Published and printed by the Agency for Statistics of Bosnia and Herzegovina  
71000 Sarajevo, Zelenih beretki 26, telefon/phone: (33) 220 626, telefaks/telex: (33) 220 622

Odgovara: Zdenko Milinović, direktor

Person responsible: Zdenko Milinović, Director General

Pripremili: mr.sc. Milenko Stojanović; Ivana Simić; Selma Bajramović

Prepared by: mr.sc. Milenko Stojanović; Ms Ivana Simić; Ms Selma Bajramović

Štampa: 150 primjeraka

150 copies printed

Elektronička pošta/E-mail: [bhas@bhas.ba](mailto:bhas@bhas.ba)

Web stranica/Web site: <http://www.bhas.ba>

Podaci iz ovog saopštenja objavljuju se i na internetu.

First Release data are also published on the Internet