



# САОПШТЕЊЕ

## FIRST RELEASE



Молимо кориснике да приликом употребе података обавезно наведу извор  
*Users are kindly requested to mention the data source*

ГОДИНА/YEAR: VII

САРАЈЕВО, 15.03.2013.

БРОЈ/NUMBER: 1

### ПРОСЈЕЧНЕ МЈЕСЕЧНЕ БРУТО ПЛАТЕ ЗАПОСЛЕНИХ за јануар 2013

*AVERAGE MONTHLY GROSS EARNINGS OF PERSONS IN EMPLOYMENT  
January 2013*

Просјечна мјесечна бруто плата по запосленом код правних лица у БиХ за јануар 2013. године износила је 1.294 КМ, што показује номинални пад за 0,4% у односу на децембар 2012. године.

*In January 2013, the average monthly gross earning per person in employment in legal entities in the BiH amounted to 1.294 KM, which represented the nominal decrease of 0,4% as compared to December 2012.*

Просјечна мјесечна бруто плата за јануар 2013. године у односу на јануар прошле године номинално је виша за 0,5%.

*In comparison to January 2012 the average monthly gross earning for the January 2013 was nominally higher by 0,5%.*

#### 1. ПРОСЈЕЧНА МЈЕСЕЧНА БРУТО ПЛАТА ЗА ЈАНУАР 2013.

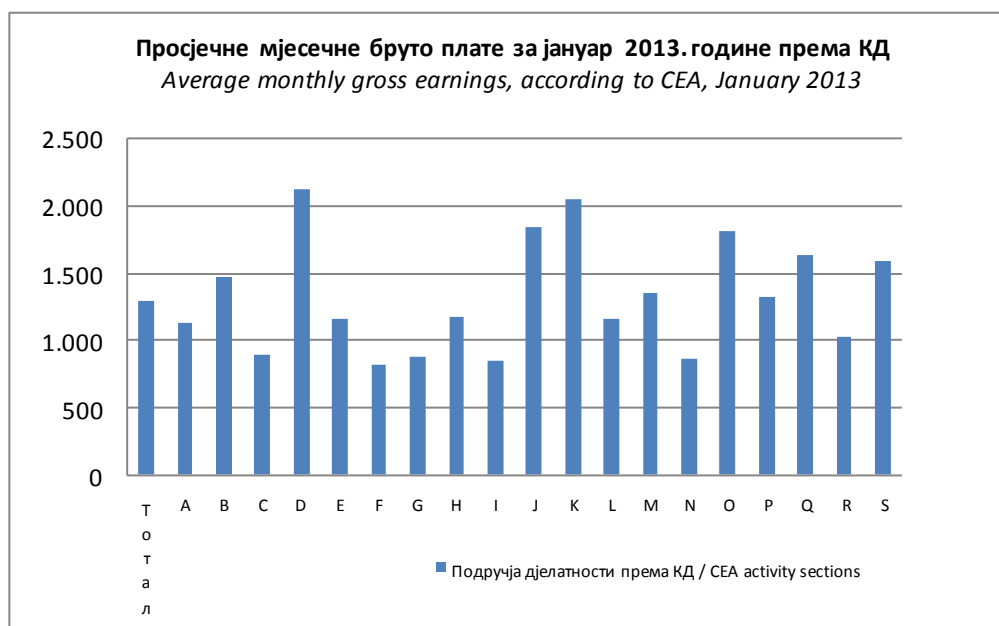
*AVERAGE MONTHLY GROSS EARNING, January 2012*

	I 2013	Индекси <i>Indices</i>		
		$\frac{I\ 2013}{XII\ 2012}$	$\frac{I\ 2013}{I\ 2012}$	
Просјечна мјесечна бруто плата, КМ	1.294	99,6	100,5	<i>Average monthly gross earning, KM</i>

## 2. ПРОСЈЕЧНЕ МЈЕСЕЧНЕ БРУТО ПЛАТЕ ЗА ЈАНУАР 2013. ПРЕМА КД-у.

AVERAGE MONTHLY GROSS EARNINGS, ACCORDING TO CEA, January 2013

	Просјечне бруто плате по запосленом, КМ <i>Average gross earnings per person in paid employment, КМ</i>	Номинални <i>Nominal</i>				
		За мјесец <i>For month</i>				
			I 2013	I 2013 XII 2012		I 2013 I 2012
<b>Укупно</b>	1.294	99,6	100,5	100,3	<b>Total</b>	
<b>A</b> Пољопривреда, шумарство и риболов	1.135	101,5	105,2	101,7	<b>A</b> <i>Agriculture, forestry and fishing</i>	
<b>B</b> Вађење руда и камена	1.480	100,8	104,0	102,3	<b>B</b> <i>Mining and quarrying</i>	
<b>C</b> Прерађивачка индустрија	897	100,3	101,1	101,4	<b>C</b> <i>Manufacturing</i>	
<b>D</b> Производња и снабдјевање електричном енергијом, паром, плином и климатизација	2.132	105,3	101,7	103,9	<b>D</b> <i>Electricity, gas, steam and air conditioning supply</i>	
<b>E</b> Снабдјевање водом; уклањање отпадних вода, управљање отпадом, те дјелатности санације животне средине	1.168	100,4	101,7	101,2	<b>E</b> <i>Water supply; sewerage, waste management and remediation activities</i>	
<b>F</b> Грађевинарство	828	100,5	98,7	99,5	<b>F</b> <i>Construction</i>	
<b>G</b> Трговина на велико и мало; поправка моторних возила и мотоцикала	883	98,5	99,5	99,1	<b>G</b> <i>Wholesale and retail trade; repair of motor vehicles and motorcycles</i>	
<b>H</b> Превоз и складиштење	1.172	100,1	99,3	100,2	<b>H</b> <i>Transportation and storage</i>	
<b>I</b> Дјелатности пружања смјештаја, те припреме и служивања хране (хотелерство и угоститељство)	846	100,9	102,8	100,9	<b>I</b> <i>Accommodation and food service activities</i>	
<b>J</b> Информације и комуникације	1.848	99,3	104,9	100,2	<b>J</b> <i>Information and communication</i>	
<b>K</b> Финансијске дјелатности и дјелатности осигурања	2.047	94,7	100,9	98,0	<b>K</b> <i>Financial and insurance activities</i>	
<b>L</b> Пословање некретнинама	1.157	93,0	98,7	94,8	<b>L</b> <i>Real estate activities</i>	
<b>M</b> Стручне, научне и техничке дјелатности	1.351	96,2	96,5	99,3	<b>M</b> <i>Professional, scientific and technical activities</i>	
<b>N</b> Административне и помоћне услугне дјелатности	865	97,7	95,6	100,4	<b>N</b> <i>Administrative and support service activities</i>	
<b>O</b> Јавна управа и одбрана, обавезно социјално осигурање	1.809	99,3	99,8	100,0	<b>O</b> <i>Public administration and defence; compulsory social security</i>	
<b>P</b> Образовање	1.323	98,8	98,6	98,7	<b>P</b> <i>Education</i>	
<b>Q</b> Дјелатности здравствене и социјалне заштите	1.643	102,3	102,2	102,1	<b>Q</b> <i>Human health and social work activities</i>	
<b>R</b> Умјетност, забава и рекреација	1.031	99,8	99,9	100,0	<b>R</b> <i>Arts, entertainment and recreation</i>	
<b>S</b> Остале услужне дјелатности	1.587	94,3	99,7	98,9	<b>S</b> <i>Other service activities</i>	



**Подручје дјелатности према КД:**

- A Пољопривреда, шумарство и риболов
- B Вађење руда и камена
- C Прерађивачка индустрија
- D Производња и снабдевање електричном енергијом, плин, паром и климатизација
- E Снабдевање водом; уклањање отпадних вода, управљање отпадом, те дјелатности санације животне средине
- F Грађевинарство
- G Трговина на велико и мало; поправка моторних возила и мотоцикала
- H Превоз и складиштење
- I Дјелатности пружања смјештаја, те припреме и услуживања хране (хотелерство и угоститељство)
- J Информације и комуникације
- K Финансијске дјелатности и дјелатности осигурања
- L Пословање некретнинама
- M Стручне, научне и техничке дјелатности
- N Административне и помоћне услужне дјелатности
- O Јавна управа и одбрана, обавезно социјално осигурање
- P Образовање
- Q Дјелатности здравствене и социјалне заштите
- R Умјетност, забава и рекреација
- S Остале услужне дјелатности

**CEA activity sections:**

- A Agriculture, forestry and fishing
- B Mining and quarrying
- C Manufacturing
- D Electricity, gas, steam and air conditioning supply
- E Water supply; sewerage, waste management and remediation activities
- F Construction
- G Wholesale and retail trade; repair of motor vehicles and motorcycles
- H Transportation and storage
- I Accommodation and food service activities
- J Information and communication
- K Financial and insurance activities
- L Real estate activities
- M Professional, scientific and technical activities
- N Administrative and support service activities
- O Public administration and defence; compulsory social security
- P Education
- Q Human health and social work activities
- R Arts, entertainment and recreation
- S Other service activities

## МЕТОДОЛОШКА ОБЈАШЊЕЊА

### Извор података

Подаци о просјечним мјесечним бруто платама прате се редовним мјесечним истраживањем о запосленим и плати (РАД – 1). Истраживањем су обухваћени запослени код правних лица свих облика власништва, у тијелима државне власти свих ниво, установе и друге организације по организационо-територијалном принципу на нивоу општине.

Нису обухваћени запослени у занатству и слободним професијама као и припадници одбране.

Подаци о платама прикупљају се извјештајем који се код правних лица попуњава на основи евиденција о платама.

### Обухват и упоредивост

Истраживањем о просјечним мјесечним исплаћеним бруто и нето платама запослених код правних лица обухваћене су исплаћене бруто и нето плате запослених који имају заснован радни однос, без обзира на врсту радног односа и дужину радног времена.

Подаци о просјечној мјесечној исплаћеној бруто и нето плати по запосленом исказују се према начелу обављених исплата у текућем за претходни мјесец, што одговара динамици исплата у највећем броју правних лица те се и просјек плате по запосленом односи на мјесец за који је исплата примљена.

### Дефиниције

**Просјечна мјесечна исплаћена бруто плата** обухвата све врсте нето плата запослених плус законом прописана обавезна издвајања из бруто плате (доприноси из бруто плате и аконтација пореза на доходак). **Номинални индекси бруто плата** израчунавају се из података о просјечним мјесечним износима бруто плата за одговарајуће мјесеце и године.

### Скраћенице

д.н. другдје неспоменуто  
КД Класификација дјелатности

### Знакови

- нема појаве

## NOTES ON METHODOLOGY

### Data source

Data on average monthly paid off gross earnings are based on regular monthly survey on employment and wages (RAD -1). The survey comprises persons in employment in legal entities of all types of ownership, government bodies, institutions and other organizations.

Persons employed in crafts and trades and free lances and persons employed in defence.

Data on earnings are collected by a report form to be filled in by legal entities on the basis of their respective payrolls.

### Coverage and comparability

The statistical survey on average monthly gross and net earnings of persons employed in legal entities includes gross and net earnings of persons in permanent employment, irrespective of the kind of employment and number of working-hours..

Data on average gross and net earnings are presented according to realised pays in current for previous month, which is in line with the pay-off dynamics in most legal entities, so the average earning per employed person refers to the month for which the pay is received.

### Definitions

**Average monthly paid off gross earnings** comprises net income of a person in employment plus contributions from gross earnings and advance income tax as prescribed by law. **Nominal indices of gross earnings** are calculated from data on average monthly gross earnings for respective month and year.

### Abbreviations

n.e.c. not elsewhere classified  
CEA Classification Economic of Activities

### Symbols

- no occurrence

---

Издаје и штампа Агенција за статистику БиХ  
Published and printed by the Agency for Statistics of Bosnia and Herzegovina  
71000 Сарајево, Зелених беретки 26, телефон/phone: (33) 220 626, телефакс/telex: (33) 220 622

Одговара: Зденко Милиновић, директор  
Person responsible: Zdenko Milinović, Director General  
Приредио: мр.сц. Миленко Стојановић; Ивана Симић; Селма Бајрамовић  
Prepared by: mr.sc. Milenko Stojanović; Ms Ivana Simić; Ms Selma Bajramović

Тираж: 150 примјерака  
150 copies printed

Електронска пошта/E-mail: [bhas@bhas.ba](mailto:bhas@bhas.ba)  
Интернет страница/Web site: <http://www.bhas.ba>

Подаци из овог саопштења објављују се и на интернету.  
First Release data are also published on the Internet