



PRIOPĆENJE

FIRST RELEASE



Molimo korisnike da prilikom uporabe podataka obvezno navedu izvor
Users are kindly requested to mention the data source

GODINA/YEAR: VII

SARAJEVO, 15. 5. 2013.

BROJ/NUMBER: 3

PROSJEČNE MJESEČNE BRUTO PLAĆE ZAPOSLENIH za ožujak 2013.

AVERAGE MONTHLY GROSS EARNINGS OF PERSONS IN EMPLOYMENT
March 2013

Prosječna mjesečna bruto plaća po zaposlenome u pravnim osobama BiH za ožujak 2013. godine iznosila je 1.278 KM, što pokazuje nominalni pad za 1,6% u odnosu na prosinac 2012. godine.

In March 2013, the average monthly gross earning per person in employment in legal entities in the BiH amounted to 1.278 KM, which represented the nominal decrease of 1,6% as compared to December 2012.

Prosječna mjesečna bruto plaća za ožujak 2013. godine u odnosu na ožujak prošle godine nominalno je niža za 0,6%.

In comparison to March 2012 the average monthly gross earnings for the March 2013 was nominally lower by 0,6%.

1. PROSJEČNA MJESEČNA BRUTO PLAĆA ZA OŽUJAK 2013.

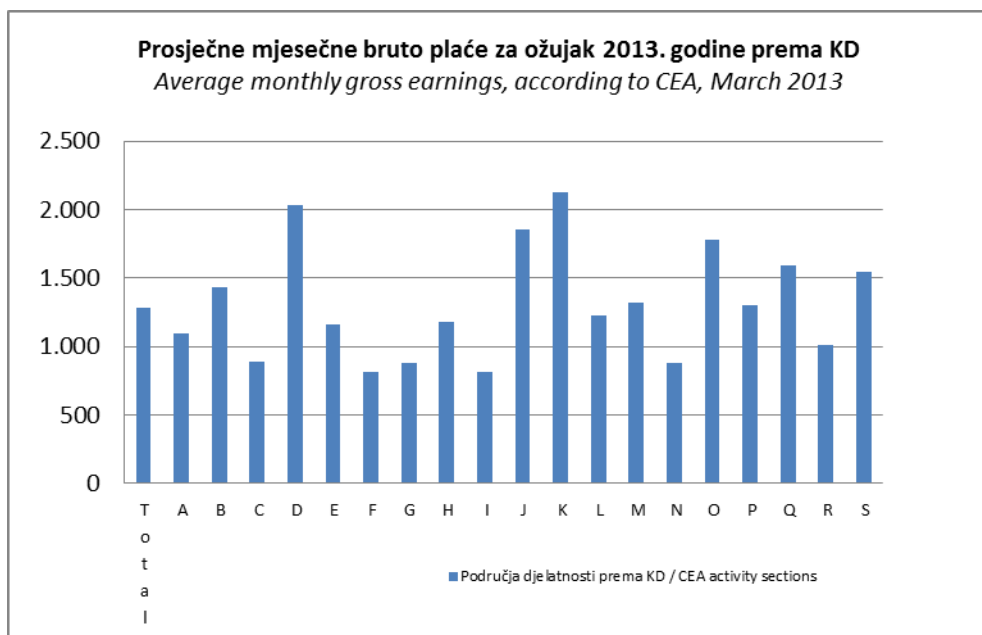
AVERAGE MONTHLY GROSS EARNING, March 2013

	III 2013.	Indeksi Indices		
		<u>III 2013</u> XII 2012	<u>III 2013</u> III 2012	
Prosječna mjesečna bruto plaća, KM	1.278	98,4	99,4	<i>Average monthly gross earning, KM</i>

2. PROSJEČNE MJESEČNE BRUTO PLAĆE ZA OŽUJAK 2013. PREMA KD-u

AVERAGE MONTHLY GROSS EARNINGS, ACCORDING TO CEA, March 2013

	Prosječne bruto plaće po zaposlenome, KM <i>Average gross earnings per person in paid employment, KM</i>	Nominalni <i>Nominal</i>				
		Za mjesec <i>For month</i>				
		III 2013.	<u>III 2013</u> XII 2012	<u>III 2013</u> III 2012		<u>III 2013</u> Ø 2012
Ukupno	1.278	98,4	99,4	99,1	Total	
A Poljoprivreda, šumarstvo i ribolov	1.096	98,0	102,3	98,1	A <i>Agriculture, forestry and fishing</i>	
B Vađenje ruda i kamena	1.435	97,8	100,3	99,2	B <i>Mining and quarrying</i>	
C Prerađivačka industrija	886	99,1	101,7	100,2	C <i>Manufacturing</i>	
D Proizvodnja i opskrba električnom energijom, plinom, parom i klimatizacija	2.034	100,4	98,5	99,1	D <i>Electricity, gas, steam and air conditioning supply</i>	
E Opskrba vodom; uklanjanje otpadnih voda, gospodarenje otpadom, te djelatnosti sanacije okoliša	1.155	99,3	99,6	100,1	E <i>Water supply; sewerage, waste management and remediation activities</i>	
F Građevinarstvo	817	99,1	99,5	98,1	F <i>Construction</i>	
G Trgovina na veliko i malo; popravak motornih vozila i motocikala	876	97,8	98,5	98,4	G <i>Wholesale and retail trade; repair of motor vehicles and motorcycles</i>	
H Prijevoz i skladištenje	1.176	100,5	101,3	100,6	H <i>Transportation and storage</i>	
I Djelatnosti pružanja smještaja, te pripreme i usluživanja hrane (hotelijerstvo i ugostiteljstvo)	810	96,7	99,0	96,6	I <i>Accommodation and food service activities</i>	
J Informacije i komunikacije	1.852	99,6	101,0	100,4	J <i>Information and communication</i>	
K Financijske djelatnosti i djelatnosti osiguranja	2.122	98,2	104,6	101,6	K <i>Financial and insurance activities</i>	
L Poslovanje nekretninama	1.221	98,2	98,6	100,0	L <i>Real estate activities</i>	
M Stručne, znanstvene i tehničke djelatnosti	1.324	94,3	98,6	97,3	M <i>Professional, scientific and technical activities</i>	
N Administrativne i pomoćne uslužne djelatnosti	878	99,2	101,0	102,0	N <i>Administrative and support service activities</i>	
O Javna uprava i obrana, obvezno socijalno osiguranje	1.782	97,8	98,2	98,5	O <i>Public administration and defence; compulsory social security</i>	
P Obrazovanje	1.299	97,1	96,1	97,0	P <i>Education</i>	
Q Djelatnosti zdravstvene zaštite i socijalne skrbi	1.592	99,1	99,2	98,9	Q <i>Human health and social work activities</i>	
R Umjetnost, zabava i rekreacija	1.008	97,5	97,1	97,8	R <i>Arts, entertainment and recreation</i>	
S Ostale uslužne djelatnosti	1.542	91,7	98,2	96,2	S <i>Other service activities</i>	



Područje djelatnosti prema KD:

- A Poljoprivreda, šumarstvo i ribolov
- B Vađenje ruda i kamena
- C Prerađivačka industrija
- D Proizvodnja i opskrba električnom energijom, plinom, parom i klimatizacija
- E Opskrba vodom; uklanjanje otpadnih voda, gospodarenje otpadom, te djelatnosti sanacije okoliša
- F Građevinarstvo
- G Trgovina na veliko i malo; popravak motornih vozila i motocikala
- H Prijevoz i skladištenje
- I Djelatnosti pružanja smještaja, te pripreme i usluživanja hrane (hotelijerstvo i ugostiteljstvo)
- J Informacije i komunikacije
- K Financijske djelatnosti i djelatnosti osiguranja
- L Poslovanje nekretninama
- M Stručne, znanstvene i tehničke djelatnosti
- N Administrativne i pomoćne uslužne djelatnosti
- O Javna uprava i obrana, obvezno socijalno osiguranje
- P Obrazovanje
- Q Djelatnosti zdravstvene zaštite i socijalne skrbi
- R Umjetnost, zabava i rekreacija
- S Ostale uslužne djelatnosti

CEA activity sections:

- A *Agriculture, forestry and fishing*
- B *Mining and quarrying*
- C *Manufacturing*
- D *Electricity, gas, steam and air conditioning supply*
- E *Water supply; sewerage, waste management and remediation activities*
- F *Construction*
- G *Wholesale and retail trade; repair of motor vehicles and motorcycles*
- H *Transportation and storage*
- I *Accommodation and food service activities*
- J *Information and communication*
- K *Financial and insurance activities*
- L *Real estate activities*
- M *Professional, scientific and technical activities*
- N *Administrative and support service activities*
- O *Public administration and defence; compulsory social security*
- P *Education*
- Q *Human health and social work activities*
- R *Arts, entertainment and recreation*
- S *Other service activities*

METODOLOŠKA OBJAŠNENJA

Izvor podataka

Podaci o prosječnim mjesečnim bruto plaćama prate se redovitim mjesečnim istraživanjem o zaposlenima i plaći (RAD – 1). Istraživanjem su obuhvaćeni zaposleni u pravnim osobama svih oblika vlasništva, u tijelima državne vlasti svih razina, ustanove i druge organizacije po organizaciono-teritorijalnom principu na razini općine.

Nisu obuhvaćeni zaposleni u obrtu i slobodnim profesijama, kao i pripadnici obrane.

Podaci o plaćama prikupljaju se izvješćem koji se u pravnim osobama popunjava na temelju evidencija o plaćama.

Obuhvat i uporedivost

Istraživanjem o prosječnim mjesečnim isplaćenim bruto i neto plaćama zaposlenih u pravnim osobama obuhvaćene su isplaćene bruto i neto plaće zaposlenih koji imaju zasnovan radni odnos, bez obzira na vrstu radnog odnosa i duljinu radnog vremena.

Podaci o prosječnoj mjesečnoj isplaćenoj bruto i neto plaći po zaposlenome iskazuju se prema načelu obavljenih isplata u tekućem za prethodni mjesec, što odgovara dinamici isplata u najvećem broju pravnih osoba, te se i prosjek plaće po zaposlenome odnosi na mjesec za koji je isplata primljena.

Definicije

Prosječna mjesečna isplaćena bruto plaća obuhvaća sve vrste neto plaća zaposlenih plus zakonom propisana obvezna izdvajanja iz bruto plaće (doprinosi iz bruto plaće i akontacija poreza na dohodak). **Nominalni indeksi bruto plaća** izračunavaju se iz podataka o prosječnim mjesečnim iznosima bruto plaća za odgovarajuće mjesec i godine.

Kratice

d.n. drugdje nespomenuto
KD Klasifikacija djelatnosti

Znakovi

- nema pojave

NOTES ON METHODOLOGY

Data source

Data on average monthly paid off gross earnings are based on regular monthly survey on employment and wages (RAD -1). The survey comprises persons in employment in legal entities of all types of ownership, government bodies, institutions and other organizations.

Persons employed in crafts and trades and free lances and persons employed in defence.

Data on earnings are collected by a report form to be filled in by legal entities on the basis of their respective payrolls.

Coverage and comparability

The statistical survey on average monthly gross and net earnings of persons employed in legal entities includes gross and net earnings of persons in permanent employment, irrespective of the kind of employment and number of working-hours..

Data on average gross and net earnings are presented according to realised pays in current for previous month, which is in line with the pay-off dynamics in most legal entities, so the average earning per employed person refers to the month for which the pay is received.

Definitions

Average monthly paid off gross earnings comprises net income of a person in employment plus contributions from gross earnings and advance income tax as prescribed by law. **Nominal indices of gross earnings** are calculated from data on average monthly gross earnings for respective month and year.

Abbreviations

n.e.c. not elsewhere classified
CEA Classification Economic of Activities

Symbols

- no occurrence

Izdaje i tiska Agencija za statistiku BiH

Published and printed by the Agency for Statistics of Bosnia and Herzegovina
71000 Sarajevo, Zelenih beretki 26, telefon/phone: (33) 220 626, telefaks/telex: (33) 220 622

Odgovara: Zdenko Milinović, ravnatelj

Person responsible: Zdenko Milinović, Director General

Priredio: mr.sc. Milenko Stojanović; Ivana Simić; Selma Husković

Prepared by: mr.sc. Milenko Stojanović; Ms Ivana Simić; Ms Selma Husković

Naklada: 150 primjeraka

150 copies printed

Elektronička pošta/E-mail: bhas@bhas.ba

Web stranica/Web site: <http://www.bhas.ba>

Podaci iz ovog priopćenja objavljuju se i na internetu.

First Release data are also published on the Internet