



SAOPŠTENJE

FIRST RELEASE



Molimo korisnike da prilikom upotrebe podataka obavezno navedu izvor
Users are kindly requested to mention the data source

GODINA/YEAR: VII

SARAJEVO, 15.06.2013.

BROJ/NUMBER: 4

PROSJEČNE MJESEČNE BRUTO PLAĆE ZAPOSLENIH za april 2013.

*AVERAGE MONTHLY GROSS EARNINGS OF PERSONS IN EMPLOYMENT
April 2013*

Prosječna mjesečna bruto plaća po zaposlenome u pravnim osobama BiH za april 2013. godine iznosila je 1.287 KM, što pokazuje nominalni pad za 0,9% u odnosu na decembar 2012. godine.

In April 2013, the average monthly gross earning per person in employment in legal entities in the BiH amounted to 1.287 KM, which represented the nominal decrease of 0,9% as compared to December 2012.

Prosječna mjesečna bruto plaća za april 2013. godine u odnosu na april prošle godine nominalno je viša za 0,1%.

In comparison to April 2012 the average monthly gross earnings for the April 2013 was nominally higher by 0,1%.

1. PROSJEČNA MJESEČNA BRUTO PLAĆA ZA APRIL 2013.

AVERAGE MONTHLY GROSS EARNING, April 2013

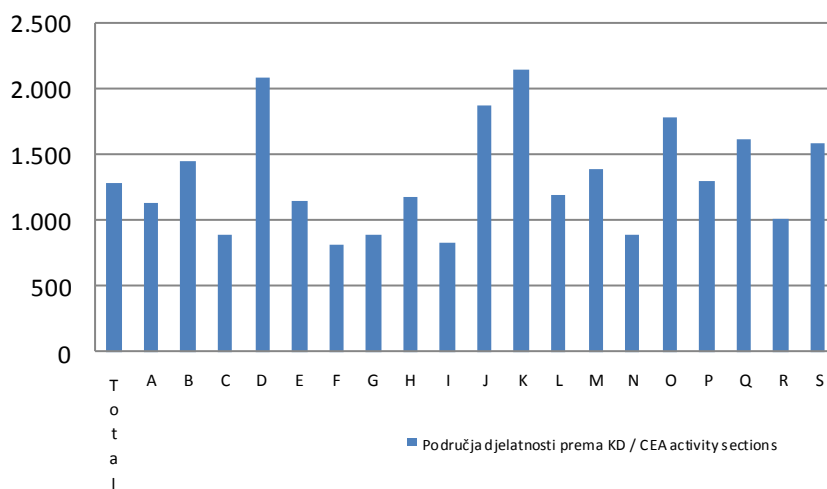
	IV 2013.	Indeksi Indices		
		$\frac{IV\ 2013}{XII\ 2012}$	$\frac{IV\ 2013}{IV\ 2012}$	
Prosječna mjesečna bruto plaća, KM	1.287	99,1	100,1	<i>Average monthly gross earning, KM</i>

2. PROSJEČNE MJESEČNE BRUTO PLAĆE ZA APRIL 2013. PREMA KD

AVERAGE MONTHLY GROSS EARNINGS, ACCORDING TO CEA, April 2013

	Prosječne bruto plaće po zaposlenome, KM <i>Average gross earnings per person in paid employment, KM</i>	Nominalni <i>Nominal</i>				
		Za mjesec <i>For month</i>				
		IV 2013.	<u>IV 2013</u> XII 2012	<u>IV 2013</u> IV 2012		<u>IV 2013</u> Ø 2012
Ukupno	1.287	99,1	100,1	99,8	Total	
A Poljoprivreda, šumarstvo i ribolov	1.128	100,8	103,1	101,0	A <i>Agriculture, forestry and fishing</i>	
B Vađenje ruda i kamena	1.447	98,5	101,7	100,0	B <i>Mining and quarrying</i>	
C Prerađivačka industrija	890	99,5	101,5	100,6	C <i>Manufacturing</i>	
D Proizvodnja i snabdijevanje električnom energijom, plinom, parom i klimatizacija	2.079	102,6	102,7	101,2	D <i>Electricity, gas, steam and air conditioning supply</i>	
E Snabdijevanje vodom; uklanjanje otpadnih voda, upravljanje otpadom, te djelatnosti sanacije okoliša	1.150	98,8	100,9	99,6	E <i>Water supply; sewerage, waste management and remediation activities</i>	
F Građevinarstvo	818	99,3	99,0	98,3	F <i>Construction</i>	
G Trgovina na veliko i malo; popravak motornih vozila i motocikala	882	98,4	99,1	99,0	G <i>Wholesale and retail trade; repair of motor vehicles and motorcycles</i>	
H Prijevoz i skladištenje	1.169	99,8	101,1	99,9	H <i>Transportation and storage</i>	
I Djelatnosti pružanja smještaja, te pripreme i usluživanja hrane (hotelijerstvo i ugostiteljstvo)	831	99,2	100,4	99,2	I <i>Accommodation and food service activities</i>	
J Informacije i komunikacije	1.880	101,1	104,3	101,9	J <i>Information and communication</i>	
K Finansijske djelatnosti i djelatnosti osiguranja	2.144	99,2	97,0	102,6	K <i>Financial and insurance activities</i>	
L Poslovanje nekretninama	1.195	96,0	94,8	97,9	L <i>Real estate activities</i>	
M Stručne, naučne i tehničke djelatnosti	1.387	98,9	102,2	102,0	M <i>Professional, scientific and technical activities</i>	
N Administrativne i pomoćne uslužne djelatnosti	882	99,6	103,8	102,4	N <i>Administrative and support service activities</i>	
O Javna uprava i odbrana, obavezno socijalno osiguranje	1.785	98,0	99,0	98,7	O <i>Public administration and defence; compulsory social security</i>	
P Obrazovanje	1.301	97,2	96,0	97,1	P <i>Education</i>	
Q Djelatnosti zdravstvene zaštite i socijalne pomoći	1.612	100,3	101,6	100,1	Q <i>Human health and social work activities</i>	
R Umjetnost, zabava i rekreacija	1.004	97,1	97,6	97,4	R <i>Arts, entertainment and recreation</i>	
S Ostale uslužne djelatnosti	1.588	94,4	99,1	99,0	S <i>Other service activities</i>	

Prosječne mjesečne bruto plaće za april 2013. godine prema KD
Average monthly gross earnings, according to CEA, April 2013



Područje djelatnosti prema KD:

- A Poljoprivreda, šumarstvo i ribolov
- B Vađenje ruda i kamena
- C Prerađivačka i industrija
- D Proizvodnja i snabdijevanje električnom energijom, plinom, parom i klimatizacija
- E Snabdijevanje vodom; uklanjanje otpadnih voda, upravljanje otpadom, te djelatnosti sanacije okoliša
- F Građevinarstvo
- G Trgovina na veliko i malo; popravak motornih vozila i motocikla
- H Prijevoz i skladištenje
- I Djelatnosti pružanja smještaja, te pripreme i usluživanja hrane (hotelijerstvo i ugostiteljstvo)
- J Informacije i komunikacije
- K Finansijske djelatnosti i djelatnosti osiguranja
- L Poslovanje nekretninama
- M Stručne, naučne i tehničke djelatnosti
- N Administrativne i pomoćne uslužne djelatnosti
- O Javna uprava i obrana, obavezno socijalno osiguranje
- P Obrazovanje
- Q Djelatnosti zdravstvene zaštite i socijalne pomoći
- R Umjetnost, zabava i rekreacija
- S Ostale uslužne djelatnosti

CEA activity sections:

- A *Agriculture, forestry and fishing*
- B *Mining and quarrying*
- C *Manufacturing*
- D *Electricity, gas, steam and air conditioning supply*
- E *Water supply; sewerage, waste management and remediation activities*
- F *Construction*
- G *Wholesale and retail trade; repair of motor vehicles and motorcycles*
- H *Transportation and storage*
- I *Accommodation and food service activities*
- J *Information and communication*
- K *Financial and insurance activities*
- L *Real estate activities*
- M *Professional, scientific and technical activities*
- N *Administrative and support service activities*
- O *Public administration and defence; compulsory social security*
- P *Education*
- Q *Human health and social work activities*
- R *Arts, entertainment and recreation*
- S *Other service activities*

METODOLOŠKA OBJAŠNENJA

Izvor podataka

Podaci o prosječnim mjesečnim bruto plaćama prate se redovnim mjesečnim istraživanjem o zaposlenima i plaći (RAD – 1). Istraživanjem su obuhvaćeni zaposleni u pravnim osobama svih oblika vlasništva, u organima državne vlasti svih nivoa, ustanove i druge organizacije po organizaciono-teritorijalnom principu na nivou općine.

Nisu obuhvaćeni zaposleni u obrtu i slobodnim profesijama, kao i pripadnici odbrane.

Podaci o plaćama prikupljaju se izvještajem koji se u pravnim osobama popunjava na osnovu evidencija o plaćama.

Obuhvat i uporedivost

Istraživanjem o prosječnim mjesečnim isplaćenim bruto i neto plaćama zaposlenih u pravnim osobama obuhvaćene su isplaćene bruto i neto plaće zaposlenih koji imaju zasnovan radni odnos, bez obzira na vrstu radnog odnosa i dužinu radnog vremena.

Podaci o prosječnoj mjesečnoj isplaćenoj bruto i neto plaći po zaposlenome iskazuju se prema načelu obavljenih isplata u tekućem za prethodni mjesec, što odgovara dinamici isplata u najvećem broju pravnih osoba, te se i prosjek plaće po zaposlenome odnosi na mjesec za koji je isplata primljena.

Definicije

Prosječna mjesečna isplaćena bruto plaća obuhvaća sve vrste neto plaća zaposlenih plus zakonom propisana obavezna izdvajanja iz bruto plaće (doprinosi iz bruto plaće i akontacija poreza na dohodak). **Nominalni indeksi bruto plaća** izračunavaju se iz podataka o prosječnim mjesečnim iznosima bruto plaća za odgovarajuće mjesec i godine.

Skraćenice

d.n. drugdje nespomenuto
KD Klasifikacija djelatnosti

Znakovi

- nema pojave

NOTES ON METHODOLOGY

Data source

Data on average monthly paid off gross earnings are based on regular monthly survey on employment and wages (RAD -1). The survey comprises persons in employment in legal entities of all types of ownership, government bodies, institutions and other organizations.

Persons employed in crafts and trades and free lances and persons employed in defence.

Data on earnings are collected by a report form to be filled in by legal entities on the basis of their respective payrolls.

Coverage and comparability

The statistical survey on average monthly gross and net earnings of persons employed in legal entities includes gross and net earnings of persons in permanent employment, irrespective of the kind of employment and number of working-hours..

Data on average gross and net earnings are presented according to realised pays in current for previous month, which is in line with the pay-off dynamics in most legal entities, so the average earning per employed person refers to the month for which the pay is received.

Definitions

Average monthly paid off gross earnings comprises net income of a person in employment plus contributions from gross earnings and advance income tax as prescribed by law. **Nominal indices of gross earnings** are calculated from data on average monthly gross earnings for respective month and year.

Abbreviations

n.e.c. not elsewhere classified
CEA Classification of Economic Activities

Symbols

- no occurrence

Izdaje i štampa Agencija za statistiku BiH

Published and printed by the Agency for Statistics of Bosnia and Herzegovina
71000 Sarajevo, Zelenih beretki 26, telefon/phone: (33) 220 626, telefaks/telefax: (33) 220 622

Odgovara: Zdenko Milinović, direktor

Person responsible: Zdenko Milinović, Director General

Priredio: mr.sc. Milenko Stojanović; Ivana Simić; Selma Husković

Prepared by: mr.sc. Milenko Stojanović; Ms Ivana Simić; Ms Selma Husković

Štampa: 150 primjeraka / 150 copies printed

Elektronska pošta/E-mail: bhas@bhas.ba

Web stranica/Web site: <http://www.bhas.ba>

Podaci iz ovog saopštenja objavljuju se i na internetu.

First Release data are also published on the Internet